

**INFORMACJA O SYTUACJI HYDROLOGICZNO–METEOROLOGICZNEJ W POLSCE  
z dnia 11 lipca 2022 r.**

### 1. Ostrzeżenia hydrologiczne

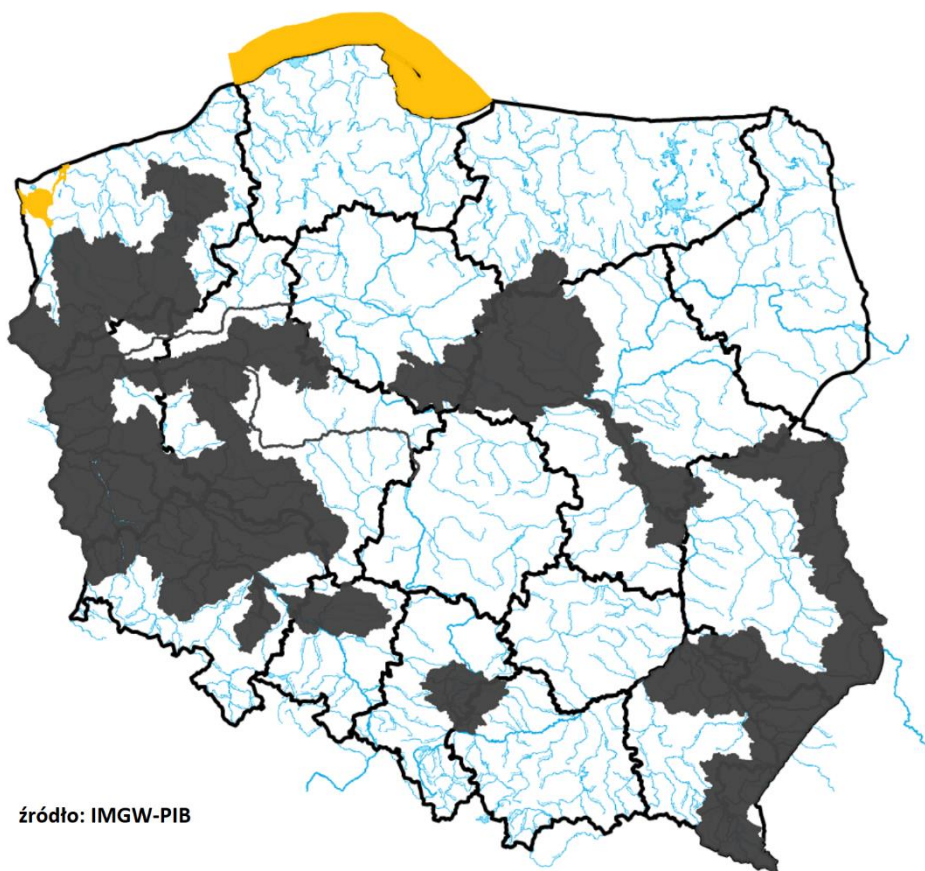
W dniu 11 lipca 2022 r. (na godz. 11:00) **obowiązują ostrzeżenia hydrologiczne<sup>1</sup> 1 stopnia** dotyczące **gwałtownych wzrostów stanów wody**:

- **Zalew Szczeciński, Cieśnina Dziwna** – od godz. 07:00 dnia 10.07.2022 r. do godz. 12:00 dnia 11.07.2022 r.;

W związku z wysokim napełnieniem Bałtyku (09.07.2022 - 522 cm) oraz prognozowaną sytuacją meteorologiczną, na Zalewie Szczecińskim przewiduje się wzrosty i wahania poziomów wody w strefie wody wysokiej, lokalnie z możliwością przekroczenia stanów ostrzegawczych.

- **Wybrzeże Wschodnie i morskie wody wewnętrzne RP - Bałtyk Południowo-Wschodni** – od godz. 15:00 dnia 10.07.2022 r. do godz. 08:00 dnia 12.07.2022 r.;

W związku z wysokim napełnieniem Bałtyku (10.07.2022 - 526 cm) oraz prognozowaną sytuacją meteorologiczną, na Wybrzeżu Wschodnim przewiduje się wzrosty i wahania poziomów wody w strefie wody wysokiej, lokalnie z możliwością przekroczenia stanów ostrzegawczych.



źródło: IMGW-PIB

## 2. Ostrzeżenia meteorologiczne

W dniu 11 lipca 2022 r. (na godz. 11:00) **obowiązują ostrzeżenia meteorologiczne<sup>1</sup> 1 stopnia** dotyczące **burz z gradem**:

- **województwo małopolskie** (wszystkie powiaty), **województwo podkarpackie** (wszystkie powiaty) - od godz. 10:00 dnia 11.07.2022 r. do godz. 20:00 dnia 11.07.2022 r.;

Prognozowane są burze, którym miejscami będą towarzyszyć silne opady deszczu do około 20 mm oraz porywy wiatru do 70 km/h. Miejscami grad.

- **województwo kujawsko-pomorskie** (wszystkie powiaty), **województwo lubelskie** (wszystkie powiaty), **województwo łódzkie** (wszystkie powiaty), **województwo mazowieckie** (wszystkie powiaty), **województwo świętokrzyskie** (wszystkie powiaty), **województwo śląskie** (pow. będziński, częstochowski, kłobucki, lubliniecki, myszkowski, tarnogórski, bieruńsko-lędziński, zawierciański, Częstochowa, Dąbrowa Górnicza, Jaworzno, Mysłowice, Sosnowiec), **województwo wielkopolskie** (pow. gnieźnieński, jarociński, kaliski, kolski, koniński, pleszewski, poznański, słupecki, średzki, turecki, wągrowiecki, wrzesiński, Kalisz, Konin, Poznań), **województwo warmińsko-mazurskie** (pow. działdowski, nidzicki, nowomiejski, szczycieński) - od godz. 08:00 dnia 11.07.2022 r. do godz. 20:00 dnia 11.07.2022 r.;

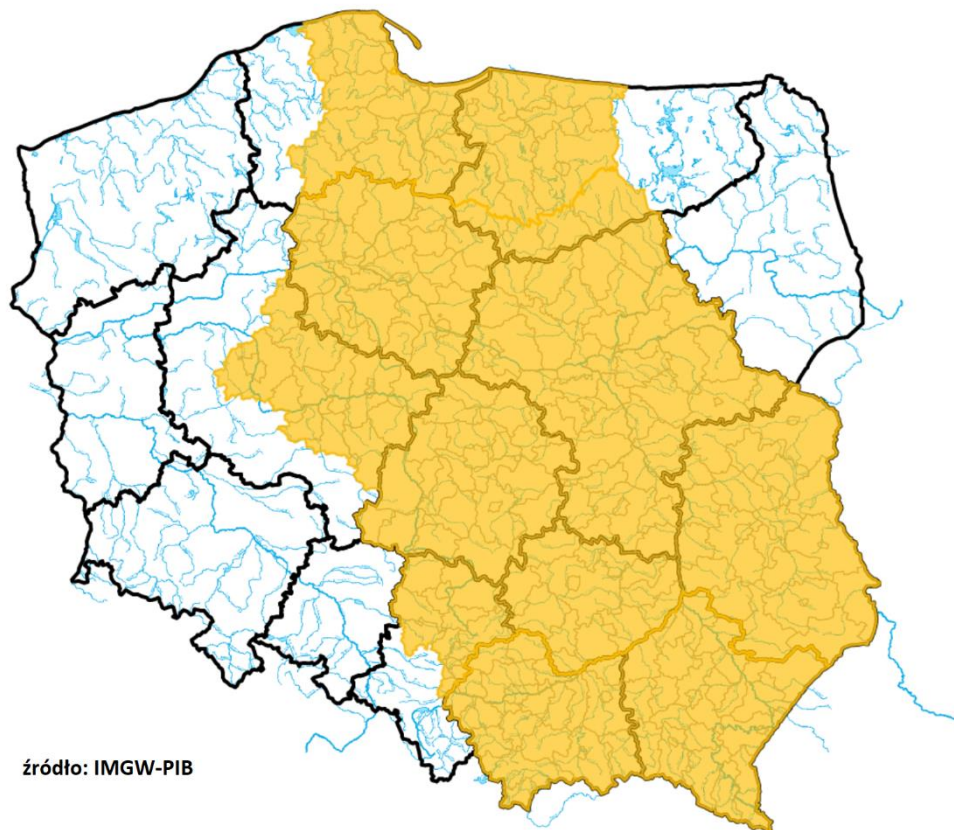
Prognozowane są burze, którym miejscami będą towarzyszyć silne opady deszczu do około 20 mm oraz porywy wiatru do 70 km/h. Miejscami grad.

- **województwo pomorskie** (pow. chojnicki, gdański, kartuski, kościerski, kwidzyński, lęborski, malborski, nowodworski, pucki, starogardzki, tczewski, wejherowski, sztumski, Gdańsk, Gdynia), **województwo warmińsko-mazurskie** (pow. bartoszycki, braniewski, elbląski, iławski, lidzbarski, olsztyński, ostródzki, Elbląg, Olsztyn) - od godz. 02:00 dnia 11.07.2022 r. do godz. 20:00 dnia 11.07.2022 r.;

Prognozowane są burze, którym miejscami będą towarzyszyć silne opady deszczu do około 20 mm oraz porywy wiatru do 70 km/h. Miejscami grad.

- **województwo pomorskie** (pow. Sopot) - od godz. 02:00 dnia 11.07.2022 r. do godz. 20:00 dnia 11.07.2022 r.;

Prognozowane są burze, którym miejscami będą towarzyszyć silne opady deszczu do około 20 mm oraz porywy wiatru do 70 km/h. Miejscami grad.



źródło: IMGW-PIB

### 3. Ostrzeżenia dotyczące suszy

W dniu 11 lipca 2022 r. (na godz. 11:00) obowiązują **ostrzeżenia dotyczące suszy hydrologicznej**<sup>1</sup>.

W kolejnych dniach spodziewane jest dalsze utrzymywanie się przepływów wody poniżej SNQ w następujących obszarach:

- **zlewnie dopływów Warty od Wełny do Noteci** – od 11.05.2022 do odwołania;
- **Przrzecze Warty dolnej od Noteci do ujścia** – od 23.05.2022 do odwołania;
- **Czarna Wielka** – od 23.05.2022 do odwołania;
- **Zlewnia Kanału Mosińskiego** – od 23.05.2022 do odwołania;
- **Noteć Dolna** – od 23.05.2022 do odwołania;
- **Zlewnia Iny i Płoni** – od 23.05.2022 do odwołania;
- **Zlewnia Ślęzy** – od 24.05.2022 do odwołania;
- **zlewnia Baryczy bez Orli i Polskiego Rowu** – od 24.05.2022 do odwołania;
- **Odra od ujścia Widawy do Ścinawy, Kaczawa od Dunina (bez grn. Skorej) do ujścia** – od 06.06.2022 do odwołania;
- **Odra od ujścia Bobru do Białej Góry, Odra od Białej Góry do Słubic** – od 07.06.2022 do odwołania;
- **Barycz od Polskiej Wody do ujścia do Odry** – od 07.06.2022 do odwołania;
- **Odra od Ścinawy do Głogowa, Barycz bez Orli i Polskiego Rowu, Orla** – od 12.06.2022 do odwołania;
- **Warta dolna od Noteci do ujścia** – od 12.06.2022 do odwołania;
- **Nysa Łużycka od Zgorzelca do ujścia** – od 18.06.2022 do odwołania;
- **zlewnia Drawy** – od 20.06.2022 do odwołania;
- **Zlewnia Bugu do ujścia Uherki** – od 20.06.2022 do odwołania;
- **Łęg i przrzecze Wisły** – od 20.06.2022 do odwołania;
- **Przrzecze Odry dolnej od Warty do Gryfina** – od 23.06.2022 do odwołania;
- **Polski Rów** – od 23.06.2022 do odwołania;
- **Zlewnia Bugu od ujścia Uherki do Krzyczewa** – od 23.06.2022 do odwołania;
- **Kaczawa górna do Dunina** – od 24.06.2022 do odwołania;
- **zlewnia Wełny** – od 25.06.2022 do odwołania;
- **Noteć środkowa** – od 27.06.2022 do odwołania;
- **zlewnia Odry od Głogowa do ujścia Bobru** – od 27.06.2022 do odwołania;
- **Zlewnia Przemszy i przrzecze Wisły** – od 27.06.2022 do odwołania;
- **Zlewnia Sanu od ujścia Wiaru** – od 27.06.2022 do odwołania;
- **Odra dolna od Warty do Gryfina** – od 30.06.2022 do odwołania.
- **Zlewnia Wkry** – od 30.06.2022 do odwołania;
- **Bóbr od Bobrzycy do ujścia (bez Kwisy i Czernej Wielkiej)** – od 30.06.2022 do odwołania;
- **Odra od Trestna do Brzegu Dolnego, Odra od Brzegu Dolnego do ujścia Baryczy, Odra od ujścia Baryczy do ujścia Bobru, Odra od ujścia Bobru do Słubic** – od 30.06.2022 do odwołania;
- ~~**Mała Wisła od zb. Goczałkowice do ujścia Przemszy** – odwołano;~~
- ~~**Uszwica i przrzecze Wisły** – odwołano;~~
- ~~**Wisła od ujścia Przemszy do ujścia Raby** – od odwołano;~~
- **Odra środkowa od Słubic do Warty** – od 01.07.2022 do odwołania;
- **Zlewnia Parsęty od źródła do Radew** – od 01.07.2022 do odwołania;
- ~~**Wisłok od ujścia Morwawy do ujścia** – odwołano;~~
- **Warta środkowa od Zb. Jeziorsko do Prosn, Warta środkowa od Prosn do Wełny** – od 03.07.2022 do odwołania;
- **Warta środkowa od Wełny do Noteci** – od 03.07.2022 do odwołania;

- Wisła od Dębina do ujścia Zgłowiączki – od 04.07.2022 do odwołania;
- ~~Wisła od ujścia Kamiennej do Dębina – odwołano;~~
- zlewnia Odry od ujścia Nysy Kłodzkiej do ujścia Widawy, zlewnia Stobrawy – od 05.07.2022 do odwołania;
- San od ujścia Osławy do ujścia Wiaru (wraz ze zlewnią Wiaru) – od 09.07.2022 do odwołania;
- San do ujścia Osławy (wraz ze zlewnią Osławy) - od 10.07.2022 do odwołania.

**Uwaga!** Ostrzeżenia wydawane są w sytuacji, gdy aktualne lub prognozowane wartości przepływu na stacjach wodowskazowych uznanych za reprezentatywne układają się poniżej SNQ przez minimum 10 dni.

<sup>1</sup> Źródłem prezentowanych danych są informacje zbierane i przetwarzane przez państwową służbę hydrologiczno-meteorologiczną, którymi rozporządza „IMGW- PIB”.

#### 4. Przekroczenia stanów alarmowych i ostrzegawczych

W dniu 11 lipca 2022 r. (na godz. 11:00) zanotowano przekroczenie stanu ostrzegawczego:

- na 1 stacji wodowskazowej w zlewni Odry:

Nazwa stacji	Rzeka	Województwo	Stan wody [cm]	Zmiana w ciągu doby (od 06 do 06 UTC)	Stan ostrzegawczy [cm]	Stan alarmowy [cm]
Trzebież	Zalew Szczeciński	zachodniopomorskie	542	5	540	560

Zanotowano opady o dużej wydajności

OPADY O DUŻEJ WYDAJNOŚCI NA STACJACH METEOROLOGICZNYCH IMGW-PIB						
Województwo	Wartość maksymalnej sumy dobowej opadu*	Stacja, na której wystąpiła maksymalna suma dobowa opadu*	Liczba stacji z sumą opadu powyżej 20 mm	Liczba wszystkich stacji, na których wystąpił opad	Udział procentowy stacji z sumą opadu powyżej 20 mm	Udział procentowy stacji, na których wystąpił opad
	[mm]	-	-	-	[%]	[%]
dolnośląskie	-	-	0	52	0	59
kujawsko-pomorskie	-	-	0	8	0	80
lubelskie	-	-	0	14	0	73
lubuskie	-	-	0	2	0	20
łódzkie	-	-	0	22	0	95
małopolskie	30	DOLINA PIĘCIU STAWÓW	3	92	2	89
mazowieckie	-	-	0	15	0	88
opolskie	-	-	0	16	0	72
podkarpackie	20	MAJDAN KRÓLEWSKI	0	58	0	90
podlaskie	-	-	0	20	0	60
pomorskie	34	KOŚCIERZYNA	6	24	23	92
śląskie	-	-	0	52	0	77

świętokrzyskie	-	-	0	22	0	84
warmińsko-mazurskie	45	NOWA PASŁĘKA	3	23	12	92
wielkopolskie	-	-	0	24	0	80
zachodniopomorskie	-	-	0	14	0	58

\* Podawany jest w przypadku wystąpienia dobowej sumy opadu większej bądź równej 20 mm

## 5. Pogotowia i alarmy przeciwpowodziowe.

Brak.

## 6. Informacja o zagrożeniach.

Brak.

## 7. Wskazanie działań niezbędnych do podjęcia w ciągu najbliższej doby.

Brak.

## 8. Aktualna sytuacja hydrologiczna

### Dorzecze Wisły

Stany wody w dorzeczu Wisły układają się w strefie wody niskiej i średniej. Stan wysoki zanotowano na Supraśli. Stan średni zanotowano na Brynicy, Nidzie, Bystrzycy, Tyśmienicy, Biebrzy, Orzycu, Krznie, Nurcu, Bzurze, Drwęcy i Brdzie oraz lokalnie na Wiśle, Przemszy, Sole, Skawie, Dunajcu, Popradzie, Białej Tarnowskiej, Kamiennej, Narwi, Pisie, Bugu, Liwcu i Wkrze.

### Dorzecze Odry

Stany wody w dorzeczu Odry układają się głównie w strefie wody niskiej i średniej, lokalnie wysokiej. Stan wysoki obserwowano lokalnie na Odrze, Bobrze i Noteci. Stan średni zanotowano na Strzegomce, Gwdzie i Inie oraz lokalnie na Odrze, Nysie Kłodzkiej, Ślęzie, Bystrzycy, Widawie, Baryczy, Bobrze, Kwisie, Nysie Łużyckiej, Warcie, Prośnie i Noteci.

### Dorzecza rzek Przymorza, Pregoty i Niemna

Stany wody w dorzeczach Przymorza, Pregoty i Niemna układają się w strefie wody średniej i niskiej. Stan wysoki odnotowano na Nogacie. Stan niski zanotowano na Parsecie, Słupi, Łebie i Węgorapie oraz lokalnie na Łynie.

### Morze Bałtyckie, Zalew Szczeciński i Zalew Wiślany

Poziom wody na stacjach morskich układa się w strefie wody wysokiej, lokalnie średniej.

### **Obszar administrowany przez RZGW w Białymstoku**

W ciągu minionej doby na obszarze administrowanym przez RZGW w Białymstoku nie odnotowano opadów deszczu powyżej 20 mm.

W zlewni **Narwi i Biebrzy** obserwowano stabilizację i spadki oraz nieznaczne wahania związane pracą urządzeń hydrotechnicznych. Największe spadki odnotowano na następujących stacjach wodowskazowych: Narewka rz. Narewka 11 cm, Chrauboły rz. Orlanka 11 cm, Nowosiółki rz. Supraśl 10 cm.

Natomiast największy spadek odnotowano na rz. Biała SW Zawady 12 cm. Stany wód utrzymują się w strefie wody średniej i wysokiej oraz lokalnie niskiej.

W zlewniach **Łyny i Węgorapy** obserwowano stabilizację i spadki oraz wahania związane pracą urządzeń hydrotechnicznych. Największy spadek odnotowano na SW Sępopol rz. Łyna 11 cm. Stany wód utrzymują się w strefie wody średniej oraz lokalnie niskiej i punktowo wysokiej.

Na **Wielkich Jeziorach Mazurskich** stany wód utrzymują się w strefie wody niskiej i średniej oraz punktowo wysokiej. W ciągu okresu prognostycznego w zlewni **Narwi i Biebrzy** przewiduje się stabilizację i spadki oraz wahania poziomu wód związane z pracą urządzeń hydrotechnicznych. Stany wód utrzymają się w strefie wody średniej i wysokiej oraz lokalnie niskiej.

W zlewniach **Łyny i Węgorapy** przewiduje się stabilizację i spadki oraz niewielkie wahania związane z pracą urządzeń hydrotechnicznych. Stany wód utrzymają się w strefie wody średniej oraz lokalnie niskiej i punktowo wysokiej.

Na najbliższą dobę IMGW-PIB prognozuje w dzień zachmurzenie umiarkowane i duże. Przelotne opady deszczu, miejscami burze. Wysokość opadów w czasie burz lokalnie od 15 mm do 20 mm. Temperatura maksymalna od 18°C do 20°C. Wiatr słaby, okresami umiarkowany, północno-zachodni. W czasie burz możliwe porywy do 60 km/h. W nocy zachmurzenie duże z większymi przejaśnieniami. Przelotne opady deszczu, początkowo burze. Temperatura minimalna od 10°C do 13°C. Wiatr słaby, okresami umiarkowany, północno-zachodni. Podczas burz porywisty.

### **Obszar administrowany przez RZGW w Bydgoszczy**

W ciągu minionej doby w Regionie Wodnym Noteci odnotowano lokalne opady atmosferyczne, maksymalnie 12 mm na stacji Sępólno Wielkie w zlewni Gwdy.

**W zlewni rzeki Noteci** stany wody układają się w strefie stanów niskich oraz średnich, lokalnie wysokich.

**Na Kanale Bydgoskim** odnotowano lokalne wzrosty do 12 cm na SW Czyżkówko i do 6 cm na SW Osowa Góra, a także spadek do 20 cm na SW Prądy.

**Na rzece Dolnej Skanalizowanej Noteci** od m. Nakło nad Notecią do m. Ujście wystąpił lokalny wzrost do 6 cm na SW Nakło Zachód i spadek do 10 cm na SW Gromadno, strefa stanów niskich, średnich i wysokich.

Poniżej m. Ujście, na pozostałym odcinku DSN zaobserwowano wzrosty sięgające 22 cm na SW Romanowo, SW Lipica, w m. Czarnków, na SW Pianówka, SW Mikołajewo i SW Wrzeszczyna, a także spadki do 4 cm na SW Walkowice, SW Wielerń, SW Drawsko i do 12 cm na SW Krzyż, strefa stanów niskich i średnich.

**Na rzece Noteci swobodnie płynącej** zarejestrowano spadki sięgające 9 cm, strefa stanów niskich.

**Na rzece Górnej Skanalizowanej Noteci** odnotowano stabilizację oraz lokalny spadek do 3 cm na SW Pakość, strefa stanów niskich oraz średnich.

W ciągu minionej doby, **na dopływach**, stany rzek układały się w strefie stanów niskich, średnich i wysokich.

**W zlewni rzeki Łobżonka** wystąpiła stabilizacja z tendencją wzrostu, strefa stanów niskich.

**W zlewni rzeki Gwdy**, na górnym odcinku odnotowano okresowe wahania do 17 cm, strefa stanów wysokich. Na dolnym odcinku niewielki wzrost do 2 cm z wahaniami do 14 cm, strefa stanów średnich.

**W zlewni rzeki Drawy** zarejestrowano stabilizację z tendencją spadku, strefa stanów niskich.

W ciągu najbliższej doby dla dolnego odcinka Noteci i jego dopływów prognozowana jest stabilizacja oraz lokalne wzrosty. Na górnym odcinku Noteci prognozowana jest stabilizacja oraz lokalne spadki. Stany wody będą układać się w strefie stanów niskich, średnich, lokalnie wysokich.



W ciągu najbliższej doby IMGW-PIB prognozuje zachmurzenie umiarkowane, okresami duże, przelotne opady deszczu, miejscami burze, lokalnie z gradem, prognozowana wysokość opadu sięgająca miejscami do 20 mm, temperatura w ciągu dnia wahać się będzie od 17° do 22°C w całym regionie, temperatura minimalna w nocy spadnie do 10°C, wiatr umiarkowany, okresami porywisty, północno - zachodni, podczas burz porywy do 70 km/h.

#### **Obszar administrowany przez RZGW w Gdańsku**

Na wodowskazach zlewni „Ujście Wisły” pozostających pod wpływem morza obserwuje się stany średnie, w samym ujściu Wisły wysokie.

Na wodowskazach zlewni „Ujście Wisły” niepozostających pod wpływem morza: na Wiśle obserwuje się stany niskie; na wodowskazach pozostałych rzek zlewni występują stany średnie, miejscami niskie i wysokie.

Na wodowskazach zlewni „Przymorze” pozostających pod wpływem morza obserwuje się stany wysokie i średnie.

Na wodowskazach zlewni „Przymorze” niepozostających pod wpływem morza obserwuje się stany średnie i niskie, miejscami wysokie.

Na wodowskazach zlewni „Zalew Wiślany” pozostających pod wpływem Zalewu obserwuje się stany wysokie, miejscami średnie.

Na wodowskazach zlewni „Zalew Wiślany” niepozostających pod wpływem Zalewu obserwuje się średnie, miejscami niskie i wysokie.

Na wodowskazach zlewni „Wisła od Narwi do Drwęcy” w granicach Regionu Wodnego Dolnej Wisły obserwuje się stany średnie i wysokie, miejscami niskie.

W ciągu najbliższej doby IMGW-PIB w dzień prognozuje zachmurzenie umiarkowane, okresami duże. Przelotne opady deszczu, miejscami burze. Możliwy grad. Prognozowana suma opadów do 15 mm, lokalnie w trakcie burz do 20 mm. Temperatura maksymalna od 18°C do 20°C. Wiatr przeważnie umiarkowany, okresami porywisty, północno-zachodni i zachodni. W trakcie burz porywy wiatru do 65 km/h, lokalnie do 70 km/h. W nocy zachmurzenie duże z większymi przejaśnieniami, a na zachodzie także z roz pogodzeniami. Przelotne opady deszczu. Początkowo możliwe burze. Temperatura minimalna od 11°C do 13°C. Wiatr przeważnie umiarkowany, okresami zwłaszcza w trakcie burz porywisty, północno-zachodni i zachodni.

#### **Obszar administrowany przez RZGW w Gliwicach**

W ciągu ostatniej doby nie odnotowano opadów deszczu powyżej 20 mm.

Stany wody w **Regionie Wodnym Małej Wisły** kształtują się w strefie stanów niskich, średnich i lokalnie wysokich.

Stany wody w **Regionie Wodnym Górnej Odry** kształtują się w strefie stanów niskich i średnich.

Na najbliższą dobę IMGW-PIB prognozuje w dzień zachmurzenie duże z większymi przejaśnieniami. Przelotne opady deszczu i burze. Możliwy grad. Suma opadów miejscami do 20 mm. Temperatura maksymalna od 18°C do 21°C, w rejonach podgórskich od 15°C do 18°C, wysoko w Beskidach od 8°C do 11°C. Wiatr umiarkowany, porywisty, północno-zachodni i zachodni. Wysoko w górach wiatr dość silny, w porywach do 55 km/h, północno-zachodni i północny. W czasie burz możliwe porywy wiatru do 65 km/h. W nocy zachmurzenie duże z większymi przejaśnieniami. Zanikające przelotne opady deszczu, początkowo możliwe burze. Temperatura minimalna od 10°C do 12°C, w rejonach podgórskich od 8°C do 10°C, wysoko w Beskidach od 5°C do 8°C. Wiatr słaby i umiarkowany, północno-zachodni i zachodni. Wysoko w górach wiatr umiarkowany i dość silny, w porywach do 60 km/h, północno-zachodni. W czasie burz możliwe porywy wiatru do 60 km/h.

#### **Obszar administrowany przez RZGW w Krakowie**

Według danych IMGW-PIB w ciągu minionej doby na obszarze regionu wodnego Górnej-Zachodniej Wisły odnotowano opady atmosferyczne. Największe wskazania odnotowano w zlewni: Dunajca do 30,2 mm stacja Dolina Pięciu Stawów, Białki do 22,8 mm stacja Łysa Polana oraz Rybiego Potoku do 22 mm stacja Morskie Oko.

Sytuacja hydrologiczna w regionie jest stabilna. Zwierciadła wód układają się w głównie w strefie stanów średnich i niskich. W strefie stanów wysokich na 06:00 UTC znajdowała się jedynie ciek Bobrza w przekroju wodowskazowym

Słowik. W ciągu minionej doby zanotowano zarówno wzrosty (Dunajec -Żabno do 13 cm) jak i spadki (Wisła – Szczucin do 13 cm) stanów wód.

Na najbliższą dobę IMGW-PIB prognozuje w dzień zachmurzenie duże z większymi przejaśnieniami. Przelotne opady deszczu i burze. Możliwy grad. Prognozowana suma opadów miejscami do 20 mm. W Tatrach powyżej 2100 m n.p.m. przelotne opady deszczu ze śniegiem i śniegu. W nocy zachmurzenie duże z większymi przejaśnieniami. Przelotne opady deszczu, miejscami burze.

#### **Obszar administrowany przez RZGW w Lublinie**

W ciągu minionej doby na obszarze administrowanym przez RZGW w Lublinie nie zaobserwowano opadu powyżej 20 mm.

**W zlewni Bugu po Krzyczew** zaobserwowano stabilizację bądź spadki poziomu wody w strefie stanów niskich i średnich. Jedynie na Huczwie wystąpił nieznaczny wzrost stanu w strefie wody niskiej.

**W zlewni Bugu poniżej profilu Krzyczew** obserwowano stabilizację oraz lokalne wahania stanu wody, związane z dalszym spływem wód opadowych - w strefie wody niskiej lokalnie średniej.

**W zlewni Bugu po Krzyczew** prognozowana jest stabilizacja lub spadki poziomu wody w strefie stanów niskich i średnich.

**W zlewni Bugu poniżej profilu Krzyczew** przewiduje się stabilizację z ewentualnie niewielkimi wahaniami stanu wody – w strefie wody niskiej i średniej.

Na najbliższą dobę IMGW-PIB prognozuje w dzień zachmurzenie duże z większymi przejaśnieniami. Przelotne opady deszczu, miejscami burze. Możliwy grad. Prognozowana suma opadów do 15 mm, lokalnie w trakcie burz do 20 mm. Temperatura maksymalna od 18°C do 20°C. Wiatr słaby i umiarkowany, okresami porywisty, północno-zachodni i zachodni. W trakcie burz porywy wiatru do 65 km/h, lokalnie do 70 km/h.

W nocy zachmurzenie umiarkowane i duże. Przelotne opady deszczu. Początkowo możliwe burze. Temperatura minimalna od 10°C do 13°C. Wiatr przeważnie umiarkowany, okresami zwłaszcza w trakcie burz porywisty, północno-zachodni i zachodni.

#### **Obszar administrowany przez RZGW w Poznaniu**

W ciągu minionej doby w regionie wodnym Warty odnotowano lokalnie opady deszczu, do około 8 mm w Kraszewicach (rz. Łużyca).

W regionie wodnym Warty stany wody przeważnie z niewielkimi wahaniami lub spadkiem, zmiany głównie w strefie niskich bądź średnich.

Na górnej **Warcie** do zbiornika Poraj wahania stanów do ok. 7 cm w przekroju Łgota Nadwarcie w strefie stanów średnich. Dalej do zbiornika Jeziorsko niewielkie zmiany w strefie niskich: przeważnie spadki lub wahania, lokalnie w Częstochowie spadek do ok. 21 cm. Na dopływach tego odcinka niewielkie wahania lub spadek, stany układają się w strefie średnich albo niskich. Na Warcie poniżej zbiornika Jeziorsko do m. Wronki kilkucentymetrowe wahania, poniżej aż do ujścia niewielkie spadki stanów, zmiany w strefie stanów niskich. Na dopływach stany wody na ogół w strefie średnich i niskich, na Nerze (Lutomiersk) w wysokich, niewielki spadek lub wahania; lokalnie większe zmiany: w związku z pracą urządzeń hydrotechnicznych na Obrze (Bledzew) wahania o około 50 cm, na Nerze (Poddębice) o około 27 cm.

W zlewni **Proсны** stany wody z kilkucentymetrowym wahaniami układają się głównie w strefie średnich, lokalnie niskich, na górnej Prośnie w dolnej wysokich; jedynie na Prośnie w przekroju Bogusław wahania o około 19 cm (praca urządzeń hydrotechnicznych).

Na pośrednim stanowisku **Kanału Ślesińskiego** rzędna piętrzenia układa się pomiędzy NPP a MaxPP, na szczytowym pomiędzy MinPP a NPP.

W ciągu najbliższej doby na Warcie do zbiornika Poraj prognozowany jest początkowo spadek, a następnie niewielki wzrost stanów wody w strefie stanów niskich, dalej do zbiornika Jeziorsko wahania ze spadkiem i również stany niskie. Na dopływach tego odcinka spodziewane są stany wody w strefie niskich i średnich z niewielkimi wahaniami,



miejskami ze spadkiem albo wzrostem. Na Warcie poniżej zbiornika Jeziorsko na całej długości prognozowane są stany wody w strefie niskich: początkowo stabilizacja lub wahania, miejscami ze wzrostem, dalej od Poznania do ujścia do Odry przewidywane kilkucentymetrowe spadki. Na dopływach stany wody w strefie niskich i średnich, jedynie na Nerze w Lutomierniku w wysokich; spodziewana stabilizacja albo niewielkie wahania ze spadkiem albo wzrostem. W zlewni Prosnicy prognozowany jest niewielki spadek lub wahania stanów wody w strefie stanów średnich i niskich, na górnej Prośnie w wysokich.

Na najbliższą dobę IMGW-PIB prognozuje zachmurzenie umiarkowane, okresami duże; przelotne opady deszczu, miejscami burze z gradem, głównie na wschodzie regionu; prognozowana wysokość opadów podczas burz do 20 mm; temperatura maksymalna do 21°C, minimalna od 9°C; wiatr umiarkowany, okresami porywisty, północno-zachodni; podczas burzy porywy wiatru do 70 km/h.

#### **Obszar administrowany przez RZGW w Rzeszowie**

W ciągu ostatniej doby zaobserwowano opady średnie wysokości 2-7 mm na obszarze administrowanym przez RZGW w Rzeszowie.

Na obszarze **zlewni Sanu i Wisłoka** stany wód układają się w strefie wody niskiej oraz średniej. W ciągu ostatniej doby na większości stacji wodowskazowych zaobserwowano wzrost lub stabilizację stanu wody. Największy wzrost stanu wody miał miejsce w przekroju Nienowice na Wiszni (11 cm), Rybotycze na Wiarze (6 cm), Godowa na Stobnicy (4 cm).

Na obszarze **zlewni Wisłoki i Łęgu** stany wód układają się w strefie wody niskiej oraz średniej. W ciągu ostatniej doby na większości stacji wodowskazowych zaobserwowano spadek lub stabilizację stanu wody. Największy wzrost stanu wody miał miejsce w przekroju Grębów na Łęgu (7 cm), Gorlice na Sękówce (2 cm).

Na najbliższą dobę IMGW-PIB prognozuje w dzień zachmurzenie duże z większymi przejaśnieniami. Przelotne opady deszczu i burze. Możliwy grad. Prognozowana suma opadów miejscami do 20 mm. Temperatura maksymalna od 18°C do 21°C. Wiatr umiarkowany, porywisty, północno-zachodni i zachodni. W nocy zachmurzenie duże z większymi przejaśnieniami. Przelotne opady deszczu, miejscami burze. Temperatura minimalna od 10°C do 12°C. Wiatr słaby i umiarkowany, miejscami porywisty, zachodni i północno-zachodni. W czasie burz wiatr w porywach do 60 km/h.

#### **Obszar administrowany przez RZGW w Szczecinie**

Stany wody na wodowskazach **Odry granicznej poniżej ujścia Warty** układają się w strefie stanów niskich, w Widuchowej wahają się w strefie stanów średnich z tendencją wzrostową.

W **ujściowym odcinku Odry i na Zalewie Szczecińskim** stany wody wahają się w górnej strefie stanów średnich z tendencją wzrostową.

Na **odcinku wybrzeża morskiego** stany wody wahają się w górnej strefie stanów średnich.

Na rz. **Myśli** stany wody układają się w strefie stanów średnich.

Na rz. **Inie** stany wody układają się w dolnej strefie stanów średnich.

Stany **rzek Przymorza Zachodniego** układają się przeważnie w strefie stanów średnich, lokalnie niskich.

Na rz. **Redze** stany wody układają się w strefie stanów średnich.

Na rz. **Parsęcie** stany wody układają się w strefie stanów niskich, lokalnie w środkowym odcinku rzeki w strefie stanów średnich.

Na rz. **Radwi** stany wody układają się w strefie stanów średnich.

Na rz. **Wieprzy** stany wody w górnym odcinku rzeki układają się w strefie stanów niskich, w dolnym odcinku rzeki układają się w strefie stanów średnich.

#### **Obszar administrowany przez RZGW w Warszawie**

W ciągu ostatniej doby na obszarze administrowanym przez RZGW w Warszawie opad dobowy o sumie powyżej 20 mm nie został zaobserwowany.

Obecnie stany wód na obszarze administrowanym przez RZGW w Warszawie układają się w strefie stanów niskich i średnich, lokalnie wysokich.

W ciągu najbliższej doby na **Wiśle** prognozuje się w Zawichoście niewielkie spadki stanu wody w strefie stanów niskich; od Annapola do Kępy Polskiej stabilizację stanu wody w strefie stanów niskich; na stacji Włocławek wahania stanu wody w strefie stanów niskich.

Na **dopływach Wisły od Zawichostu do Włocławka** przewiduje się wahania stanu wody w strefie stanów niskich i średnich, lokalnie wysokich.

W ciągu najbliższej doby na **Narwi od Orzyca po ujście** prognozuje się stabilizację stanu wody w strefie stanów niskich. Na dopływach przewiduje się wahania stanu wody w strefie stanów średnich, lokalnie niskich.

W ciągu najbliższej doby na **Bugu od Liwca do ujścia** do ujścia prognozuje się stabilizację wzrosty stanu wody w strefie stanów niskich.

W ciągu najbliższej doby w regionie administrowanym przez RZGW w Warszawie IMGW-PIB prognozuje w ciągu dnia na zachodzie przelotne opady deszczu oraz burze z gradem. Na pozostałym obszarze przelotne opady deszczu oraz – z wyjątkiem krańców północnych – burze (w części środkowej, wschodniej, południowo-wschodniej – miejscami), grad – możliwy. W trakcie burz – suma opadów do 20 mm, wiatr w porywach do 70 km/h. W nocy na całym obszarze przelotne opady deszczu (na północnym zachodzie – miejscami), możliwe burze (na północy i południu – miejscami) w części północno-zachodniej przelotne opady deszczu. W czasie burz wiatr do 65 km/h.

#### Obszar administrowany przez RZGW we Wrocławiu

W minionej odnotowano niewielkie, lokalne opady deszczu do 7 mm.

Stany wód na wodowskazach **środkowej Odry** (poniżej ujścia Nysy Kłodzkiej) układają się w strefie stanów średnich i lokalnie niskich na odcinku skanalizowanym oraz niskich na odcinku swobodnie płynącym.

Stany wód na wodowskazach **dolnej Odry** (powyżej ujścia Warty) układają się w strefie stanów niskich.

Stany wód na **pozostałych wodowskazach** układają się w strefie stanów niskich i średnich, lokalnie wysokich w zlewni Bobru.

Obecnie obserwuje się stabilizację stanów wody, lokalne wzrosty spowodowane są pracą urządzeń hydrotechnicznych.

#### 9. Informacja o zbiornikach.

		Zbiorniki retencyjne - ogółem								
		Sytuacja na dzień 11.07.2022 r. na godz. 6 <sup>00</sup> (UTC)								
		Zbiorniki rzeka	Odptyw średni [m <sup>3</sup> /s]	Dopływ średni [m <sup>3</sup> /s]	Poj. aktual. [mln m <sup>3</sup> ]	* Poj. norm. [mln m <sup>3</sup> ]	* Poj. Przy Max PP [mln m <sup>3</sup> ]	*Rezerwa pow. wymagana [mln m <sup>3</sup> ]	Aktualna rez. pow. [mln m <sup>3</sup> ]	Rezerwa do wykorzyst. %
1	2	3	4	5	6	7	8	9		
							6-5	6-4	8/7*100	
RZGW w Białymstoku	1	Zb. Siemianówka (Narew)	2,6	2,6	62,5	64,8	79,1	14,3	16,6	116
RZGW w Bydgoszczy	2	Jez. Gopło (Noteć)	1,0	0,6	3,7	-	21,7	7,7	17,9	233
	3	Zb. Pakość (Mała Noteć)	1,5	0,2	19,1	36,3	42,6	6,3	23,5	372
RZGW w Gliwicach	4	Zb. Goczałkowice **** (Wiśła)	0,6	0,6	91,8	118,1	161,3	43,2	69,5	161
	5	Zb. Wiśła-Czarne (Wiśła)	0,4	0,4	1,7	2,5	4,1	1,6	2,3	149

	6	Zb. Łąka (Pszczynka)	0,6	0,3	7,2	8,0	11,2	3,2	3,9	123
	7	Zb. Kuźnica Warężyńska (Przemsza)	0,0	0,0	39,0	39,2	46,3	7,1	7,3	102
	8	Zb. Przeczycze (Przemsza)	1,2	0,5	9,3	8,6	20,4	2,9	11,0	386
	9	Zb. Kozłowa Góra (Brynica)	0,2	0,2	9,9	12,6	17,6	5,1	7,6	151
	10	Zb. Pogoria III (Pogoria)			11,5	11,4	12,0	0,6	0,5	87
	11	Zb. Dzierżno Duże (Kłodnica)	2,0	1,3	59,0	78,0	82,9	6,2	25,3	406
	12	Zb. Pławniowice (Toszecki Potok)			26,4	26,7	29,2	2,5	2,7	108
	13	Zb. Dzierżno Małe (Drama)	0,3	0,3	8,5	9,5	12,3	2,8	4,1	146
	14	Zb. Turawa (Mała Panew)	3,5	1,4	68,4	80,0	92,6	12,6	24,2	193
	15	Zb. Rybnicki ** (Ruda)	0,2	0,0	20,5	22,1	23,5	1,4	2,8	205
RZGW w Krakowie	16	Zb. Czaniec (Soła)	10,7	6,6	0,8	1,3	1,3	0,0	0,0	
	17	Zb. Porąbka (Soła)	6,6	4,8	19,9	22,0	26,5	4,5	6,7	149
	18	Zb. Tresna (Soła) *	4,8	5,7	55,0	53,9	92,7	38,8	37,7	97
	19	Zb. Świnna Poręba (Skawa)	5,4	2,1	80,8	100,7	160,8	60,1	80,1	133
	20	Zb. Dobczyce (Raba) *	2,4	2,9	77,2	92,7	137,7	45,0	60,5	134
	21	Zb. Chańcza (Czarna)	1,4	1,5	11,1	14,2	23,8	9,6	12,6	131
	22	Zb. Czchów (Dunajec)	42,0	34,0	5,9	7,5	7,5	0,0	1,6	
	23	Zb. Rożnów (Dunajec) *	34,0	32,0	95,4	105,8	155,8	50,0	60,4	121
	24	Zb. Czorsztyn (Dunajec)	15,7	14,6	145,7	176,5	238,6	62,1	92,9	150
	25	Zb. Zesławice (Dłubnia)			0,4	0,4	0,7	0,3	0,3	
RZGW w Lublinie	26	Zb. Nielisz (Wieprz)	3,6	5,6	20,3	20,6	28,5	7,9	8,2	104
RZGW w Poznaniu	27	Zb. Jeziorsko (Warta)	22,0	18,6	78,2	142,8	202,0	59,2	123,8	209
	28	Zb. Poraj (Warta)	2,0	1,5	12,1	12,5	20,3	7,8	8,2	106
RZGW w Rzeszowie	29	Zb. Klimkówka (Ropa)	2,0	0,8	21,2	32,0	42,0	10,0	20,8	208
	30	Zb. Besko (Wisłok)	0,9	0,3	5,0	8,4	13,2	6,3	8,2	131
	31	Zb. Solina ** (San)	9,0	2,7	362,0	422,0	472,0	50,0	110,1	220
	32	Zb. Brody Iłżeckie (Kamienna)	3,3	2,6	5,3	6,7	7,6	0,9	2,3	260

RZGW w Warszawie	33	Zb. Wióry (Świślina)	0,6	0,6	15,4	15,7	34,7	18,9	19,2	102
	34	Zb. Sulejów (Pilica)	11,0	17,0	73,1	75,1	84,3	9,2	11,3	122
	35	Zb. Cieszanowice (Luciąża)	0,2	0,1	4,8	7,3	9,1	1,8	4,3	244
	36	Zb. Miedzna (Wąglanka)	0,2	0,4	3,2	3,4	3,8	0,4	0,6	142
	37	Zb. Domaniów (Radomka)	1,5	2,1	6,6	9,9	14,4	4,5	7,8	175
	38	Zb. Włocławek*****(Wisła)	404,00	397,00	369,26	369,880	453,590		rzędna wody górnej: 57,29 m n.p.m.	
	39	Zb. Dębe*****(Narew)	94,00	98,00	89,30	89,960	95,980		rzędna wody górnej: 79,00 m n.p.m.	
RZGW we Wrocławiu	40	Topola (Nysa Kłodzka)	5,2	4,8	16,3	16,5	21,7	5,2	5,4	103
	41	Kozielno (Nysa Kłodzka)	5,2	5,2	12,7	12,9	16,3	3,4	3,6	105
	42	Otmuchów (Nysa Kłodzka)	7,0	7,0	46,3	58,4	129,2	70,8	82,9	117
	43	Nysa (Nysa Kłodzka)	10,0	8,3	49,4	65,7	121,7	56,0	72,3	129
	44	Słup (Nysa Szalona)	0,3	0,0	16,0	23,6	38,1	14,5	22,0	152
	45	Mietków (Bystrzyca)	2,0	0,2	45,1	63,0	77,2	14,2	32,1	226
	46	Dobromierz (Strzegomka)	0,3	0,0	7,0	10,0	11,4	1,4	4,3	319
	47	Bukówka (Bóbr)	0,3	0,2	9,9	12,8	16,7	3,9	6,8	174
	48	Sosnówka (Czerwonka)	0,2	0,0	7,7	10,9	14,8	3,9	7,1	182
	49	Pilchowice ** (Bóbr)	3,3	5,9	22,1	24,0	50,0	26,0	27,9	107
	50	Złotniki ** (Kwisa)	0,4	1,6	8,7	9,7	12,1	2,4	3,4	141
	51	Leśna ** (Kwisa)	0,8	0,4	6,4	7,0	16,8	9,8	10,4	106
	52	Lubachów ** (Bystrzyca)	0,3	0,5	4,6	4,9	6,8	1,9	2,2	120

\* wartości stałe

\*\* Zbiorniki energetyczne

\*\*\*\* Ujęcie wody pitnej

\*\*\*\*\*zbiornik przepływowy

" rzędne piętrzenia zbiornika Włocławek (m n.p.m.): Min PP: 56,5, NPP: 57,3 MaxPP: 57,3

" rzędne piętrzenia zbiornika Dębe (m n.p.m.): Min PP: 78,52, NPP: 79,02 MaxPP: 79,22

### **Obszar administrowany przez RZGW w Białymstoku**

Zbiornik Siemianówka pracuje zgodnie z obowiązującymi instrukcjami. Aktualna pojemność powodziowa wynosi 16,6 mln m<sup>3</sup>.

### **Obszar administrowany przez RZGW w Bydgoszczy**

Zbiorniki Gopło i Pakość posiadają pełne rezerwy powodziowe.

Parametry zbiorników z godz. 6:00 UTC przedstawiają się następująco: na zbiorniku Pakość rzędna piętrzenia wynosi 77,33 m n.p.m. (183 cm > MinPP), odpływ ze zbiornika to 1,5 m<sup>3</sup>/s. Na zbiorniku Gopło rzędna piętrzenia wynosi 76,56 m n.p.m. (20 cm > MinPP), odpływ średni wynosi 1,0 m<sup>3</sup>/s.

### **Obszar administrowany przez RZGW w Gdańsku**

W Regionie Wodnym Dolnej Wisły brak dużych, sztucznych zbiorników wodnych o istotnym znaczeniu przeciwpowodziowym objętych systemem monitorowania w ramach osłony przeciwpowodziowej kraju. Informacje o zbiorniku we Włocławku, który ma znaczenie dla osłony regionu, podaje RZGW w Warszawie.

### **Obszar administrowany przez RZGW w Gliwicach**

Zgodnie z zaleceniami OTKZ zbiorniki Dzierżno Duże i Wisła Czarne posiadają obniżony poziom piętrzenia. Zbiornik Pogoria III posiada 87% rezerwy powodziowej. Na pozostałych zbiornikach będących w administracji RZGW w Gliwicach rezerwa powodziowa jest w pełni zachowana.

#### Sytuacja w dorzeczu Górnej Odry po stronie czeskiej:

Wszystkie zbiorniki pracują w zakresie swoich pojemności użytkowych i posiadają pełne rezerwy powodziowe (100%).

Źródło informacji - portal Povodi Odry, stan na 11.07.2022 r., godz. 09:10 CEST.

### **Obszar administrowany przez RZGW w Krakowie**

Sytuacja na zbiornikach jest stabilna oraz na bieżąco monitorowana. Rezerwy powodziowe są zgodne z wymaganymi instrukcjami w okresie letnim. Wartość NPP przekroczona jest na zbiorniku Tresna (rezerwa powodziowa 97%). Na pozostałych zbiornikach rezerwy są większe od wielkości określonych w instrukcjach gospodarowania wodą.

### **Obszar administrowany przez RZGW w Lublinie**

Zbiornik Nielisz pracuje zgodnie z obowiązującymi instrukcjami. Aktualna pojemność powodziowa wynosi 8,2 mln m<sup>3</sup>.

### **Obszar administrowany przez RZGW w Poznaniu**

Zbiorniki Jeziorsko i Poraj posiadają pełne rezerwy powodziowe.

Na zbiorniku Jeziorsko rzędna piętrzenia wynosi 118,13 m n.p.m. (od wczoraj -1 cm, 187 cm poniżej NPP), średni dopływ do zbiornika wynosi 18,58 m<sup>3</sup>/s przy odpływie średnim z ostatniej doby 22,00 m<sup>3</sup>/s. Zbiornik dysponuje rezerwą 123,8 mln m<sup>3</sup>, z możliwością powiększenia o dalsze 20,5 mln m<sup>3</sup> pojemności forsowanej. Na zbiorniku Poraj rzędna piętrzenia wynosi 275,38 m n.p.m. (od wczoraj -1 cm, 12 cm poniżej NPP), średni dopływ do zbiornika wynosi 1,54 m<sup>3</sup>/s przy odpływie średnim z ostatniej doby 1,96 m<sup>3</sup>/s. Zbiornik dysponuje rezerwą 8,2 mln m<sup>3</sup>, z możliwością powiększenia o dalsze 4,1 mln m<sup>3</sup> pojemności forsowanej.

### **Obszar administrowany przez RZGW w Rzeszowie**

Wszystkie zbiorniki posiadają rezerwy powodziowe większe od wymaganych. Zbiorniki retencyjne zapewniają odpływy większe od nienaruszalnych zgodnie z instrukcjami gospodarowania wodą.

Na zbiorniku Klimkówka rzędna piętrzenia wynosi 390,21 m n.p.m., średni dopływ do zbiornika wynosi 0,84 m<sup>3</sup>/s przy odpływie średnim z ostatniej doby 2,0 m<sup>3</sup>/s. Zbiornik dysponuje rezerwą 20,8 mln m<sup>3</sup>. Na zbiorniku Besko

rzędna piętrzenia wynosi 327,83 m n.p.m., średni dopływ do zbiornika wynosi 0,3 m<sup>3</sup>/s przy odpływie średnim z ostatniej doby 0,9 m<sup>3</sup>/s. Zbiornik dysponuje rezerwą 8,2 mln m<sup>3</sup>. Na zbiorniku Solina rzędna piętrzenia wynosi 413,58 m n.p.m., dopływ do zbiornika wynosi 2,7 m<sup>3</sup>/s przy odpływie średnim z ostatniej doby 9,0 m<sup>3</sup>/s. Zbiornik dysponuje rezerwą 110,1 mln m<sup>3</sup>.

#### **Obszar administrowany przez RZGW w Warszawie**

Wszystkie zbiorniki posiadają rezerwy większe od wymaganych.

Na Zbiorniku Włocławek dopływ średni dobowy na godz. 6:00 UTC wynosił około 400 m<sup>3</sup>/s, natomiast odpływ około 405 m<sup>3</sup>/s. Rzędna wody dolnej śluzy: 42,60 m n.p.m.

Na Zbiorniku Dębe dopływ średni dobowy na godz. 6:00 UTC wynosił około 100 m<sup>3</sup>/s, natomiast odpływ około 95 m<sup>3</sup>/s.

#### **Obszar administrowany przez RZGW we Wrocławiu**

Wszystkie zbiorniki posiadają wolne pojemności powodziowe i dodatkowe. Dopływy do zbiorników kształtują się w strefie stanów niskich i średnich. Urządzenia upustowe są drożne, urządzenia manewrowe są sprawne. Suche zbiorniki przeciwpowodziowe nie piętrzą wody. Poldery przeciwpowodziowe nie piętrzą wody. Wszystkie zbiorniki pracują zgodnie z instrukcjami gospodarowania wodą.

### **10. Informacja o żeglowności rzek i stanie urządzeń hydrotechnicznych.**

#### **RZGW w Białymstoku**

Z dniem 5 lipca do odwołania **śluza Mikaszówka na Kanale Augustowskim jest nieczynna** dla jednostek pływających o szerokości powyżej 2 m - [Komunikat Nawigacyjny nr 16/2022r.](#)

**1 lipca 2022 r.** otwiera się dla żeglugi **drogę wodną Kanału Augustowskiego** na odcinku **od śluzy Sosnowek (km 70+300) do śluzy Kudrynki (km 77+400)** - szczegółowe informacje zawarto w [Komunikacie Nawigacyjnym nr 14/2022](#)

Na odcinku **Kanału Augustowskiego od śluzy Augustów do śluzy Dębowo** oraz na równoległym odcinku **rzeki Netty** trwają prace konserwacyjne przez co występują utrudnienia w poruszaniu się jednostkami wodnymi. Planowany termin zakończenia prac – **24.06.2022 r.** Szczegółowe informacje zawarto w [komunikacie nawigacyjnym nr 13/2022.](#)

**Z dniem 7 czerwca 2022r.** wydano komunikat dotyczący aktualnej **głębokości tranzytowej** na drodze wodnej rzeki **Narew (km 83+500 - 248+500)** – szczegółowe informacje zawarto w [komunikacie nawigacyjnym nr 10/2022.](#)

Z dniem **6 maja 2022 r.** dla żeglugi została otwarta **droga wodna rzeki Pisy (km 0+000 – 80+000)** szczegółowe informacje zawarto w [komunikacie nawigacyjnym nr 7/2022.](#)

Od dnia **25 kwietnia br.** dla żeglugi została otwarta **droga wodna Systemu Wielkich Jezior Mazurskich** – szczegółowe informacje zawarto w [komunikacie nawigacyjnym nr 1/2022.](#)

Z dniem **28 kwietnia br.** zostanie otwarta dla żeglugi **droga wodna Kanał Augustowski** – szczegółowe informacje zawarto w [komunikacie nawigacyjnym nr 2/2022.](#)

Z dniem **29 kwietnia br.** dla żeglugi została otwarta droga wodna **rzeki Narew** – szczegółowe informacje zawarto w [komunikacie nawigacyjnym nr 6/2022.](#)

**Na Kanale Mioduńskim**, będącym fragmentem drogi wodnej Pisz - Węgorzewo w Systemie Wielkich Jezior Mazurskich, obowiązuje zmieniona organizacja ruchu i tymczasowe oznakowanie nawigacyjne w związku z prowadzonymi pracami remontowymi- szczegółowe informacje zawarto w [komunikacie nawigacyjnym nr 3/2022.](#)

**Na Kanale Szymońskim**, będącym fragmentem drogi wodnej Pisz - Węgorzewo w Systemie Wielkich Jezior Mazurskich, obowiązuje zmieniona organizacja ruchu i tymczasowe oznakowanie nawigacyjne w związku z prowadzonymi pracami remontowymi- szczegółowe informacje zawarto w [komunikacie nawigacyjnym nr 4/2022.](#)



**Na rzece Węgorapie i w Kanale Węgorzewskim** (odcinek drogi wodnej Pisz – Węgorzewo w Systemie Wielkich Jezior Mazurskich) obowiązuje zmieniona organizacja ruchu i tymczasowe oznakowanie nawigacyjne w związku z prowadzonymi pracami remontowymi - szczegółowe informacje zawarto w [komunikacie nawigacyjnym nr 5/2022](#).

Komunikaty nawigacyjne dostępne są pod adresem: <http://bialystok.wody.gov.pl/komunikaty-nawigacyjne>.

### **RZGW w Bydgoszcy**

**Nowe:** Z dniem 8 lipca 2022 r., do odwołania, **zostaje wyłączona z eksploatacji Śluza nr 5 Dębinek Pd. położona w km 130+180 na Kanale Górnonoteckim**, na połączeniu wodnym rzeka Warta – Kanał Bydgoski, w związku z awarią mechanizmu napełniania i opróżniania komory we wrotach dolnych i koniecznością przeprowadzenia naprawy na ww. obiekcie. **Stan obecny nie pozwala na przeprawę jednostek pływających w obu kierunkach. O przywróceniu śluzy do pełnej eksploatacji powiadomimy osobnym Komunikatem.** [Komunikat nawigacyjny nr 10/2022 z 08.07.2022 r.](#)

W dniach **15 lipca 2022 r.**, w godz. 14.00 do 20.00 (przerwa od godz. 17.00 do godz. 17.30), **16 lipca 2022 r.**, w godz. 10.00 do 18.00 (przerwa od godz. 12.00 do godz. 13.00), **17 lipca 2022 r.**, w godz. 09.00 do 18.00 (przerwa od godz. 12.00 do godz. 13.00) odbędą się Regaty wioślarskie na Torze Regatowym w Kruszwicy, na **Jeziorze Gopło w km od 54+500 do 57+200**, które stanowi odcinek śródlądowej drogi wodnej, na połączeniu wodnym rzeka Warta – Kanał Bydgoski. Na czas trwania poszczególnych biegów organizator wystawi pływający lub brzegowy znak żeglugowy A.1, w odległości około 50 m od startu i mety toru regatowego. **W czasie trwania przerw pomiędzy poszczególnymi biegami organizator umożliwi przepłynięcie przez zamknięty odcinek drogi wodnej oczekującym statkom, zdejmując znak żeglugowy A.1.** [Komunikat nawigacyjny nr 7/2022 z 21.06.2022 r.](#)

W dniach **21 lipca 2022 r.**, w godz. 15.00 do 20.00 (przerwa od godz. 17.30 do godz. 18.00), **22 lipca 2022 r.**, w godz. 14.00 do 18.00 (przerwa od godz. 16.00 do godz. 16.30), **23 lipca 2022 r.**, w godz. 10.00 do 13.00, **24 lipca 2022 r.**, w godz. 09.00 do 16.00 (przerwa od godz. 12.00 do godz. 13.00) odbędą się Regaty wioślarskie na Torze Regatowym w Kruszwicy, na **Jeziorze Gopło w km od 54+500 do 57+200**, które stanowi odcinek śródlądowej drogi wodnej, na połączeniu wodnym rzeka Warta – Kanał Bydgoski. Na czas trwania poszczególnych biegów organizator wystawi pływający lub brzegowy znak żeglugowy A.1, w odległości około 50 m od startu i mety toru regatowego. **W czasie trwania przerw pomiędzy poszczególnymi biegami organizator umożliwi przepłynięcie przez zamknięty odcinek drogi wodnej oczekującym statkom, zdejmując znak żeglugowy A.1.** [Komunikat nawigacyjny nr 8/2022 z 21.06.2022 r.](#)

Z dniem **8 kwietnia 2022 r.** otwiera się dla żeglugi administrowane śródlądowe drogi wodne na połączeniu wodnym Wisła – Odra oraz na połączeniu wodnym rzeka Warta – Kanał Bydgoski, **na odcinkach wskazanych poniżej:**

- I. na połączeniu wodnym Wisła – Odra
  - **Kanał Bydgoski** w km drogi wodnej od 014+800 do 038+900
  - **Noteć dolna** w km drogi wodnej od 038+900 do 176+200
- II. na połączeniu wodnym Warta – Kanał Bydgoski
  - **Kanał Ślesiński** w km drogi wodnej od 026+460 do 032+000
  - **Jezioro Gopło** w km drogi wodnej od 032+000 do 059+500
  - **Noteć górna** w km drogi wodnej od 059+500 do 121+600
  - **Kanał Górnonotecki** w km drogi wodnej od 121+600 do 146+600

Szczegółowe informacje dotyczące m.in. głębokości tranzytowych oraz śluzowania znajdują się w [komunikacie nawigacyjnym nr 1/2022](#).

Komunikaty nawigacyjne dostępne są pod adresem: <http://bydgoszcz.wody.gov.pl/komunikaty-nawigacyjne>

### **RZGW w Gdańsku**

W dniach 29-30.04.2022 otwarto sezon żeglugowy na drogach wodnych Regionu Wodnego Dolnej Wisły pozostających w zarządzie RZGW Gdańsk. Szczegółowe informacje znajdują się w komunikatach nawigacyjnych oraz

codziennych informacjach żeglugowych publikowanych na stronie internetowej <https://gdansk.wody.gov.pl/komunikaty-nawigacyjne>

### RZGW w Gliwicach

Od dnia **01.05.2022** r. otwiera się dla żeglugi odcinek szlaku żeglugowego na **rzecz Odrze w km 98+600 (Ujście Kanału Gliwickiego do rzeki Odry) – 129+850 (OH Rogów)** Odrzańskiej Drogi Wodnej. [Komunikat nawigacyjny nr 4/2022](#).

Od dnia **28.03.2022** r. otwarto dla żeglugi **Odrzańską Drogę Wodną (ODW) w km 51+000 (miasto Racibórz) – 98+600 (Ujście Kanału Gliwickiego do rzeki Odry), Kanał Gliwicki oraz Kanał Kędzierzyński**. [Komunikat nawigacyjny nr 2/2022](#).

Od dnia **16.03.2022** r. otwarto dla żeglugi **Odrzańską Drogę Wodną (ODW) w km 129+850 (OH Rogów) - 181+300 (OH Ujście Nysy – granica RZGW Gliwice)**. [Komunikat nawigacyjny nr 1/2022](#).

Komunikaty nawigacyjne dostępne są pod adresem: <https://gliwice.wody.gov.pl/komunikaty-nawigacyjne>

### RZGW w Krakowie

Zgodnie z treścią komunikatu nawigacyjnego nr 13/2022, z dnia 15.06.2022 r. informujemy, że **od dnia 14.06.2022** r. szlak żeglugowy na rzece **Wiśle od km 61+200 (Tynec) do km 79+150** jest oznakowany zgodnie z §5.02 Rozporządzenia Ministra Infrastruktury z dnia 28 kwietnia 2003 r. w sprawie przepisów żeglugowych na śródlądowych drogach wodnych (Dz.U z 2003 r. nr 212 poz. 2027) i odpowiada wymogom regulującym zasady uprawiania żeglugi w porze nocnej. Z żeglugi nocnej tymczasowo wyłączony jest odcinek **od km 79+150 do km 80-870 (stopień wodny Dąbie)** z uwagi na modernizację linii kolejowej, w tym mostu kolejowego przez rzekę Wisłę.

Zgodnie z treścią komunikatu nawigacyjnego nr 8 /2022, **od dnia 17.05.2022** r. mogą nastąpić utrudnienia w żegludze, z uwagi na związane z niskimi przepływami w rzece okresowe uruchamianie progu piętrzącego Elektrowni w Połańcu zlokalizowanego **w km 223+650 rzeki Wisły**.

Zgodnie z treścią komunikatu nawigacyjnego nr 6 /2022, **od dnia 11.05.2022** r. szlak żeglugowy na **rzecz Wiśle w km 175+400 (ujście rzeki Nidy) do km 295+200 (ujście rzeki Sanny)** jest otwarty dla ruchu jednostek pływających.

Zgodnie z treścią komunikatu nawigacyjnego nr 5/2022 w związku z prowadzonymi pracami remontowymi **na stopniu wodnym Kościuszko, od dnia 9 maja 2022 r. do odwołania**, w robocze dni tygodnia: od poniedziałku do czwartku w godzinach 7.00 do 18.00 oraz w piątek w godzinach 7.00 do 15.00 wprowadza się następujące godziny śluzowań: w górę rzeki : 8.00, 11.15, 14.00, 16.00, 18.00; w dół rzeki : 9.30, 13.00, 15.30, 17.30.

Zgodnie z treścią komunikatu nawigacyjnego nr 3/2022 w związku z pracami remontowymi na kierownicy **stopnia Kościuszko do dnia 30.11.2022** r. mogą wystąpić utrudnienia w żegludze.

Zgodnie z treścią komunikatu nawigacyjnego nr 1/2022 z dnia 03.01.2022 r. **od dnia 3 stycznia 2022 r. śluz przy stopniach wodnych Dwory, Smolice, Łączany (Borek Szlachecki), Kościuszko, Dąbie i Przewóz** zostają otwarte dla żeglugi. Jednocześnie informujemy, że ważność traci komunikat nawigacyjny nr 36/2021.

Szlak żeglowny na odcinku **od km 0+600 do 92+600 Wisły** – odcinek otwarty dla żeglugi przy ograniczeniu jego parametrów.

**W km 79+000 do km 80+900** mogą wystąpić dodatkowe utrudnienia w żegludze w związku z realizacją prac pn. „Prace na linii kolejowej E30 na odcinku Kraków Główny Towarowy – Rudzice wraz z dobudową torów linii aglomeracyjnej”. Na czas prowadzenia prac szlak żeglowny oznakowany został dodatkowymi znakami żeglugowymi, a odcinek drogi wodnej **od km 79+100 do km 80+900 (Stopień Wodny Dąbie)** zostanie wyłączony z uprawiania żeglugi nocnej i oznakowany sygnalizacją świetlną.

**Od km 92+600 do km 175+400** – odcinek otwarty dla żeglugi. Wymagana głębokość tranzytowa wynosząca 1,6 m lokalnie nie jest zachowana.

**Od km 175+400 do km 295+200** – odcinek otwarty dla żeglugi.

Komunikaty nawigacyjne dostępne są pod adresem: <http://krakow.wody.gov.pl/komunikaty-nawigacyjne>

#### **RZGW w Lublinie**

**Z uwagi na obecną sytuację hydrologiczną głębokość tranzytowa drogi wodnej rzeki Bug w km 42+200 - 224+200 wynosi 20 cm przy stanie wody na wodowskazach: Zabuże - 220 cm, Frankopol 62 cm i Małkinia Górna - 114 cm.**

Prowadzenie żeglugi na omawianym odcinku wymaga zachowania szczególnej ostrożności oraz znajomości lokalnych warunków nawigacyjnych – szczegółowe informacje zawarto w [Komunikacie Nawigacyjnym nr 3/2022 r.](#)

Oznakowanie szlaku żeglownego zostało wystawione na **rzece Bug od km 42+000 do 224+200**. W związku z powyższym wyżej wymieniony odcinek drogi wodnej jest od dnia 28 kwietnia otwarty. Szczegóły w [komunikacie nawigacyjnym nr 1/2022](#).

Komunikaty nawigacyjne dostępne są pod adresem: <http://lublin.wody.gov.pl/komunikaty-nawigacyjne>

#### **RZGW w Poznaniu**

Na obszarze administrowanym przez RZGW w Poznaniu otwarte dla żeglugi są wszystkie drogi wodne, tj.: rz. Warta w km 0+000 – 406+600 i Kanał Ślesiński w km 0+000 – 26+460.

Komunikaty nawigacyjne dostępne są pod adresem: <http://poznan.wody.gov.pl/komunikaty-nawigacyjne>

#### **RZGW w Szczecinie**

Z powodu prac przy filarze mostu kolejowego **w Kostrzynie nad Odrą km 615,10 rzeki Odry w terminie od 27.06.2022 r. do 30.09.2022 r. dochodzić będzie do utrudnień w ruchu żeglugowym**. Szlak zostanie oznakowany zgodnie z obowiązującymi przepisami żeglugowymi. Prosimy o zachowanie szczególnej ostrożności przechodząc wskazanym rejonem.

Z powodu występujących niskich stanów wody, które uniemożliwiają określenie parametrów eksploatacyjnych I, II i III odcinka rzeki Odry tj. **od km 542,4 (ujście rzeki Nysy Łużyckiej) do km 667,2 (m. Hohensaaten)** administracja drogi wodnej do odwołania zaprzestaje wykonywania sondowań i kontroli wskazanych odcinków drogi wodnej. Powyższe odcinki drogi wodnej należy przekraczać z najwyższą ostrożnością. [Szczegóły w komunikatach 14/2022, 16/2022](#).

Awarii uległ niemiecki maszt radiowy systemu NIF (Der Nautische Informationsfunk) na Odrze Zachodniej w m. Mescherin. Z powodu awarii będzie dochodzić do zakłóceń w komunikacji radiowej z jednostkami pływającymi. Kontakt z głównym urzędem w Magdeburgu możliwy jest tylko pod numerem: 0391 598 198 250.

W związku z pracami budowlanymi na zwodzonym moście kolejowym **w km 733,7 rzeki Regalicy** w terminie **od 22.02.2022 r. do odwołania** dochodzić będzie do utrudnień w ruchu żeglugowym. Szczegóły w [komunikacie 09/2022](#). Dodatkowo prosimy o zapoznanie się z [komunikatem nr 36/2021](#) informującym o obecnej organizacji ruchu.

W związku z rozpoczęciem prac modernizacyjnych zabudowy hydrotechnicznej (ostrogi) **na rzece Odrze w km 581,0 – 585,7, 604,0 – 605,0, 612,7 – 614,8, 645,5 – 663,0** do odwołania zostanie wystawione tymczasowe oznakowanie nawigacyjne. Przechodząc wskazanym rejonem prosimy o zachowanie szczególnej ostrożności. Szczegóły w komunikatach: [nr 07/2022](#) i [nr 08/2022](#).

Z powodu prac remontowych **od 01.02.2022 r.** zamyka się przejście pod mostem nad **Kanałem Zielonym**. Zalecamy poruszanie się alternatywnymi drogami wodnymi prowadzącymi przez rzekę Odrę Zachodnią, Przekop Parnicki i rzekę Parnicę. [Szczegóły w komunikacie nr 04/2022](#).

Śluza Schwedt jest całkowicie zamknięta dla żeglugi, a ponadto śluzy: Lehnitz, Hohensaaten Ost, Hohensaaten West pracują jedynie w godz.: 07:00 – 14:30. Graniczny odcinek rzeki Odry należy przekraczać z najwyższą ostrożnością.

**Na moście w Siekierkach km 653+900 rzeki Odry** są prowadzone prace remontowe z częściowym zamknięciem przęsła żeglownego. Szczegóły w [komunikacie 16/2021](#). Proszę zachować szczególną ostrożność przechodząc wskazanym rejonem.

Zakład Linii Kolejowych w Szczecinie informuje, że w terminie **od 12.06.2022 do 03.09.2022** obowiązywać będzie nowy harmonogram otwarcia mostu zwodzonego w Podjuchach **km 733,7 rzeki Regalicy**. Nowy harmonogram można pobrać [tutaj](#).

Komunikaty nawigacyjne dostępne są pod adresem: <https://szczecin.wody.gov.pl/komunikaty-nawigacyjne>

### **RZGW w Warszawie**

W dniu **1 sierpnia 2022 r. na drodze wodnej Wisły w Warszawie** odbędzie się uroczysty rejs jednostek pływających celem uczczenia rocznicy wybuchu Powstania Warszawskiego. Rejs pod nazwą „Wisła Godzina W” odbędzie się w godzinach 15.30 – 17.30 na odcinku od rejonu Podzamcza w km 514 drogi wodnej Wisły do rejonu Płyty Desantu w km 511 drogi wodnej Wisły. W związku z powyższym zwracamy się z prośbą o zachowanie szczególnej ostrożności podczas korzystania z omawianego odcinka drogi wodnej Wisły oraz o stosowanie się do poleceń Organizatorów i służb zabezpieczających imprezę. Szczegóły dostępne są pod adresem: [Komunikat Nawigacyjny 29/2022](#).

Ze względu na trwającą przebudowę mostu kolejowego **w km 17+200 Kanału Żerańskiego**, to znaczy w rejonie ujścia Kanału Żerańskiego do Jeziora Zegrzyńskiego, **występują utrudnienia żeglugowe w postaci zwięzienia szlaku żeglownego oraz trwających robót budowlanych**. Prosimy o zachowanie szczególnej ostrożności oraz stosowanie się do poleceń obsługi rejonu budowy oraz zamontowanego oznakowania nawigacyjnego. Omawiane utrudnienia będą występowały do dnia 31 października 2022 r. Dodatkowo w dniach 11.07.2022 r. – 29.07.2022 r. droga wodna Kanału Żerańskiego w rejonie budowy będzie zamknięta. W omawianym okresie szlak będzie otwierany od poniedziałku do piątku na jedną godzinę dziennie, to znaczy od 12.00 do 13.00, a w soboty i niedziele na cały dzień. Celem uzgodnienia przepłynięcia poza wyznaczonymi godzinami, prosimy skontaktować się z Wykonawcą pod numerem telefonu: 531 285 507. Szczegóły dostępne są pod adresem:

[Komunikat Nawigacyjny 29/2022](#).

Ze względu na konieczność przeprowadzenia niezbędnych prac remontowych **Śluza Włocławek jest nieczynna**. Przewidywany termin przywrócenia śluzy do eksploatacji: 1 sierpnia 2022 r. O zakończeniu robót i otwarciu śluzy poinformujemy oddzielnym Komunikatem Nawigacyjnym. Szczegóły dostępne są pod adresem: [Komunikat Nawigacyjny 28/2022](#).

Informujemy o **utrudnieniach żeglugowych związanych z pozostałościami po budowie w rejonie mostu Południowego na Wiśle w Warszawie, w km 500 szlaku żeglownego Wisły**. Ze względu na niebezpieczne elementy konstrukcyjne pozostawione w korycie Wisły w rejonie przęsła żeglugowego, droga wodna Wisły w rejonie mostu Południowego w km 500 szlaku żeglownego Wisły jest zamknięta do czasu usunięcia omawianych przeszkód. Otwarcie drogi wodnej Wisły w rejonie mostu Południowego zostanie ogłoszone oddzielnym komunikatem nawigacyjnym. Szczegóły dostępne są pod adresem: [komunikat nawigacyjny 23/2022](#).

Oznakowanie nawigacyjne zostało wystawione na drodze wodnej Narwi w km 62+800 – 83+500, to znaczy od rejonu Pułtuszka do ujścia Orzyca. W związku z powyższym **droga wodna Narwi w km 62+800 – 83+500 jest od dnia 10 maja 2022 r. otwarta**. Szczegóły w [komunikacie nawigacyjnym 22/2022](#).

Oznakowanie nawigacyjne zostało wystawione na drodze wodnej Wisły w km 456+700 – 500+000, to znaczy od ujścia Pilicy do mostu Południowego w Warszawie. W związku z powyższym **droga wodna Wisły w km 456+700 – 500+000 jest od dnia 10 maja 2022 r. otwarta**. Szczegóły w [komunikacie nawigacyjnym 21/2022](#).

Oznakowanie nawigacyjne zostało wystawione na drodze wodnej **Wisły w km 431+900 – 456+700**, to znaczy od ujścia Radomki do ujścia Pilicy. W związku z powyższym droga wodna Wisły w km 431+900 – 456+700 jest od dnia 2 maja 2022 r. otwarta. Szczegóły w [komunikacie nawigacyjnym 20/2022](#).

**Oznakowanie nawigacyjne zostało wystawione na drodze wodnej Wisły w km 520+300 – 551+000**, to znaczy od wejścia do Kanału Żerańskiego do ujścia Narwi. W związku z powyższym droga wodna Wisły w km 520+300 – 551+000 jest od dnia 29 kwietnia 2022 r. otwarta. Szczegóły w [komunikacie nawigacyjnym 19/2022](#)

Droga wodna **Kanału Żerańskiego w km 0+000 – 17+200**, to znaczy na całej długości od Wisły do Jeziora Zegrzyńskiego, jest **od dnia 21 kwietnia 2022 r. otwarta**. Szczegóły dostępne w [komunikacie nawigacyjnym 18/2022](#).

Oznakowanie nawigacyjne zostało wystawione na drodze wodnej Wisły w km 551 – 590, to znaczy od rejonu Wyszogrodu we Włocławku do rejonu Kępy Ośnickiej. W związku z powyższym **droga wodna Wisły w km 551 – 590 jest od dnia 21 kwietnia 2022 r. otwarta**. Szczegóły dostępne w [komunikacie nawigacyjnym 16/2022](#)

Śluza Żerań pracuje zgodnie z następującymi zasadami:

- czynna codziennie od poniedziałku do niedzieli i w dni świąteczne w godzinach: 7.00 – 15.00,
- w miesiącach od maja do września – w każdy piątek, sobotę, niedzielę i święto czas pracy śluzy wydłużony do godziny 19.00,
- ostatnie śluzowanie rozpoczyna się nie później niż na pół godziny przed końcem czasu pracy śluzy, to znaczy odpowiednio o 14.30 albo 18.30, ze względu na długi czas trwania śluzowania.

Oznakowanie nawigacyjne zostało wystawione na drodze wodnej Wisły w km 620 – 646, to znaczy od rejonu Kępy Ośnickiej do rejonu ujścia Skrwy na Zbiorniku Wodnym Włocławek. W związku z powyższym **droga wodna Wisły w km 620 – 646 jest od dnia 6 kwietnia 2022 r. otwarta**. Szczegóły w [komunikacie nawigacyjnym nr 13/2022](#).

Oznakowanie nawigacyjne zostało wystawione na drodze wodnej Bugu w km 00+000 – 42+000, to znaczy od ujścia do Narwi do ujścia Liwca. W związku z powyższym **droga wodna Bugu w km 00+000 – 42+000, jest od dnia 4 kwietnia 2022 r. otwarta**. Szczegóły w [komunikacie nawigacyjnym nr 11/2022](#).

Oznakowanie nawigacyjne zostało wystawione na drodze wodnej Narwi w km 29+020 – 38+000, to znaczy od mostu drogowego w Zegrzu do ujścia Bugu. W związku z powyższym **droga wodna Wisły w Warszawie w km 29+020 – 38+000, jest od dnia 4 kwietnia 2022 r. otwarta**. Szczegóły w [komunikacie nawigacyjnym 10/2022](#).

Oznakowanie nawigacyjne zostało wystawione na drodze wodnej Wisły w km 590 – 620, to znaczy od rejonu Wyszogrodu we Włocławku do rejonu Kępy Ośnickiej. W związku z powyższym **droga wodna Wisły w Warszawie w km 590 – 620 jest od dnia 4 kwietnia 2022 r. otwarta**. Szczegóły w [komunikacie nawigacyjnym nr 09/2022](#).

W rejonie **km 513+500 drogi wodnej Wisły, tj. między Mostem Świętokrzyskim, a Śląsko-Dąbrowskim w Warszawie trwają roboty związane z budową mostu pieszo-rowerowego przez Wisłę**. W związku z powyższym, ze względu na ruch jednostek pływających Wykonawcy oraz trwające prace budowlane osoby korzystające z drogi wodnej Wisły w omawianym rejonie proszone są o zachowanie szczególnej ostrożności. Szczegóły dostępne w [komunikacie nawigacyjnym nr 08/2022](#).

Oznakowanie nawigacyjne zostało wystawione na drodze wodnej Wisły w km 646 – 675, to znaczy na Zbiorniku Wodnym Włocławek od rejonu ujścia Skrwy do Stopnia Wodnego we Włocławku. W związku z powyższym **droga wodna Wisły w Warszawie w km 646 – 675 jest od dnia 1 kwietnia 2022 r. otwarta**. Szczegóły w [komunikacie nawigacyjnym nr 7/2022](#).

Oznakowanie nawigacyjne zostało wystawione na drodze wodnej Wisły w km 675 – 680, to znaczy od Stopnia Wodnego we Włocławku do ujścia Zgłowiączki. W związku z powyższym **droga wodna Wisły w Warszawie w km 675 – 680 jest od dnia 30 marca 2022 r. otwarta**. Szczegóły w [komunikacie nawigacyjnym nr 6/2022](#).

Oznakowanie nawigacyjne zostało wystawione na drodze wodnej Wisły w km 295+200 – 431+900, to znaczy od ujścia Sanny do ujścia Radomki. W związku z powyższym **droga wodna Wisły w Warszawie w km 295+200 – 431+900 jest od dnia 30 marca 2022 r. otwarta**. Szczegóły dostępne są pod adresem: [komunikat nawigacyjny 05/2022](#)

W związku z wybudowaniem tymczasowego progu podpiętrzającego wodę dla Elektrowni Kozienice, **szlak żeglowny w km 425+950 rzeki Wisły w okolicy miejscowości Świerże Górne pozostaje zamknięty**. Informacje na temat możliwości pokonania progu przez jednostki pływające dostępne są na stronie internetowej Enea S.A. Szczegóły dostępne są pod adresem: [komunikat nawigacyjny 04/2022](#)



Pływające oznakowanie nawigacyjne zostało wystawione na drodze wodnej **Wisły w km 500+000 – 507+100**, to znaczy od Mostu Południowego do Mostu Siekierkowskiego w Warszawie. W związku z powyższym **droga wodna Wisły w Warszawie na odcinku od Mostu Południowego do Mostu Siekierkowskiego w Warszawie jest od dnia 21 marca 2022 r. otwarta**. Szczegóły dostępne są pod adresem: [komunikat nawigacyjny nr 03/2022](#)

Pływające oznakowanie nawigacyjne zostało wystawione na drodze wodnej **Wisły w km 515+600 – 520+300**, to znaczy od Mostu Gdańskiego do wejścia Kanału Żerańskiego w Warszawie. W związku z powyższym **droga wodna Wisły w Warszawie na odcinku od Mostu Gdańskiego do wejścia do Kanału Żerańskiego jest od dnia 18 marca 2022 r. otwarta**. Szczegóły dostępne są pod adresem: [komunikat nawigacyjny nr 02/2022](#).

Pływające oznakowanie nawigacyjne zostało wystawione na drodze wodnej **Wisły w km 507+100 – 515+600**, to znaczy od mostu Siekierkowskiego do mostu Gdańskiego w Warszawie. W związku z powyższym **droga wodna Wisły w Warszawie na odcinku od mostu Siekierkowskiego do Gdańskiego jest od dnia 5 stycznia 2022 r. otwarta**. Głębokość tranzytowa na omawianym odcinku jest w dniu 5 stycznia 2022 r. równa 3,5 m, przy stanie wody 210 cm na wodowskazie Warszawa-Bułwary. Aktualny stan wody dostępny jest pod adresem: <https://hydro.imgw.pl/>. Szczegóły w [komunikacie nawigacyjnym nr 01/2022](#).

Komunikaty nawigacyjne dostępne są pod adresem: <http://warszawa.wody.gov.pl/komunikaty-nawigacyjne>

## **RZGW we Wrocławiu**

Odrzańska Droga Wodna jest otwarta dla żeglugi.

Najnowsze komunikaty nawigacyjne:

**Od dnia 31.05.2022 r. do odwołania** trwa przebudowa mostu drogowego w Krośnie Odrzańskim **w km 514+100 rzeki Odry** wszystkie jednostki pływające chcące przejść przez wskazany rejon są zobowiązane do powiadomienia 4 godz. przed podejściem jednostkę prowadząca roboty tj. BIZON-O-155. [Komunikat nawigacyjny nr 18/2022](#).

Z powodów technicznymi od dnia 18.05.2022 służa Ratowice będzie służyła jednostki zawodowe w godz. 07:00-17:00 natomiast jednostki sportowe i turystyczne będą służyły dwa razy dziennie o godz. 10:00 i 16:00 oraz jeżeli będzie taka możliwość za każdym razem przy słuzywaniu jednostek zawodowych. [Komunikat nawigacyjny nr 17/2022](#).

Komunikaty nawigacyjne dostępne są pod adresem: <https://wroclaw.wody.gov.pl/komunikaty-nawigacyjne> i <https://wroclaw.wody.gov.pl/sytuacja-hydrologiczno-nawigacyjna>.

## **11. Inne informacje.**

Brak.

*Komunikat o sytuacji hydrologicznej został opracowany na podstawie danych z regionalnych zarządów gospodarki wodnej (RZGW) oraz z państwowej służby hydrologiczno-meteorologicznej IMGW-PIB przez:*

*Anna Sobotka*

*Centrum Operacyjne Ochrony Przeciwpowodziowej*

*Krajowy Zarząd Gospodarki Wodnej*

*Państwowe Gospodarstwo Wodne Wody Polskie*