

**INFORMACJA O SYTUACJI HYDROLOGICZNO–METEOROLOGICZNEJ W POLSCE
z dnia 29 czerwca 2022 r.**

1. Ostrzeżenia hydrologiczne

W dniu 29 czerwca 2022 r. (na godz. 11:00) obowiązują **ostrzeżenia hydrologiczne¹ 1 stopnia** dotyczące **gwałtownych wzrostów stanów wody**:

- **Zlewnie Małej Wisły, Przemszy, Soły** – od godz. 14:00 dnia 29.06.2022 r. do godz. 00:00 dnia 30.06.2022 r.;

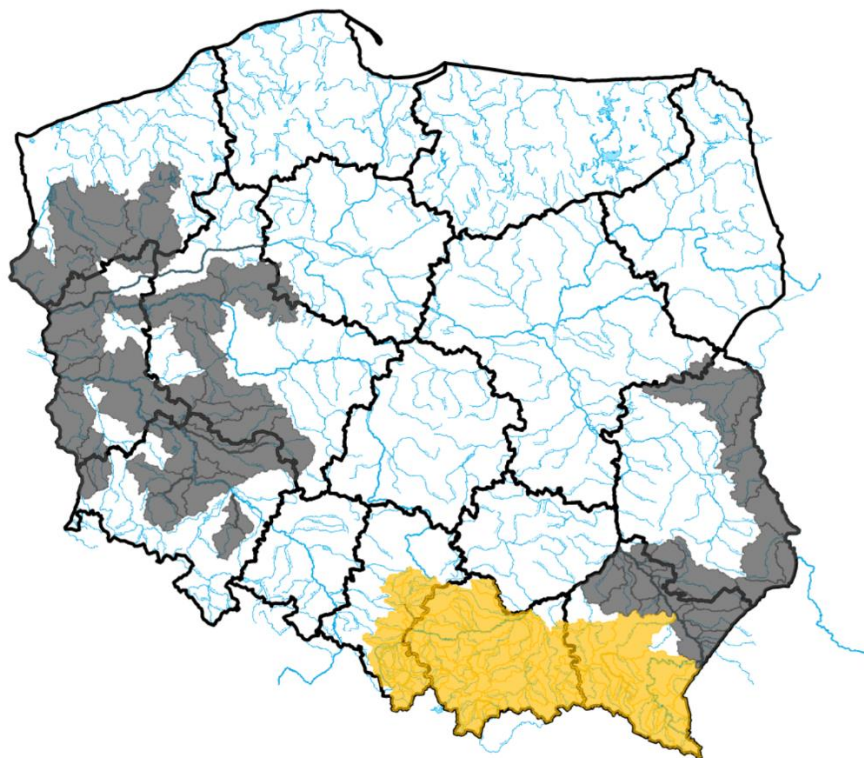
W obszarach występowania prognozowanych opadów burzowych, na mniejszych rzekach oraz w zlewniach zurbanizowanych, mogą wystąpić gwałtowne wzrosty poziomu wody i podtopienia. W zlewniach kontrolowanych, w przypadku wystąpienia szczególnie intensywnych opadów, istnieje możliwość przekroczenia stanów ostrzegawczych.

- **Zlewnie dopływów Wisły oraz zlewnia Czarnej Orawy** – od godz. 14:00 dnia 29.06.2022 r. do godz. 00:00 dnia 30.06.2022 r.;

W obszarach występowania prognozowanych opadów burzowych, na mniejszych rzekach oraz w zlewniach zurbanizowanych, mogą wystąpić gwałtowne wzrosty poziomu wody i podtopienia. W zlewniach kontrolowanych, w przypadku wystąpienia szczególnie intensywnych opadów, istnieje możliwość przekroczenia stanów ostrzegawczych.

- **Zlewnia Wisłoki do ujścia Brzeźnicy (wraz ze zlewnią Brzeźnicy), San do ujścia Wiaru (wraz ze zlewnią Wiaru), Wisłoka oraz Strwiąża** – od godz. 14:00 dnia 29.06.2022 r. do godz. 00:00 dnia 30.06.2022 r.;

W obszarach występowania prognozowanych opadów burzowych, na mniejszych rzekach oraz w zlewniach zurbanizowanych, mogą wystąpić gwałtowne wzrosty poziomu wody i podtopienia. W zlewniach kontrolowanych, w przypadku wystąpienia szczególnie intensywnych opadów, istnieje możliwość przekroczenia stanów ostrzegawczych.



ŹRÓDŁO IMGW PIB

2. Ostrzeżenia meteorologiczne

W dniu 29 czerwca 2022 r. (na godz. 11:00) obowiązują **ostrzeżenia meteorologiczne¹ 3 stopnia** dotyczące **upały**:

– **województwo podkarpackie** (Tarnobrzeg) – od godz. 14:45 dnia 28.06.2022 r. do godz. 20:00 dnia 01.07.2022 r.;
Nadal prognozuje się upały. Temperatura maksymalna w dzień od 32°C do 35°C, w piątek lokalnie 37°C.
Temperatura minimalna w nocy od 18°C do 21°C.

– **województwo lubelskie** (pow. biłgorajski, janowski, krasnostawski, kraśnicki, zamojski, Zamość), **województwo podkarpackie** (pow. dębicki, jasielski, kolbuszowski, krośnieński, leżajski, łańcucki, mielecki, nizański, ropczycko-sędziszowski, rzeszowski, stalowowolski, strzyżowski, tarnobrzeski, Krosno, Rzeszów) – od godz. 23:14 dnia 28.06.2022 r. do godz. 20:00 dnia 01.07.2022 r.;

Nadal prognozuje się upały. Temperatura maksymalna w dzień od 32°C do 35°C, w piątek lokalnie 37°C.
Temperatura minimalna w nocy od 18°C do 21°C.

– **województwo małopolskie** (pow. bocheński, brzeski, krakowski, limanowski, miechowski, myślenicki, nowosądecki, proszowicki, wielicki, Kraków, Nowy Sącz), **województwo świętokrzyskie** (pow. kazimierski, pińczowski) – od godz. 23:14 dnia 28.06.2022 r. do godz. 20:00 dnia 01.07.2022 r.;

Nadal prognozuje się upały. Temperatura maksymalna w dzień od 32°C do 35°C, w piątek lokalnie 37°C.
Temperatura minimalna w nocy od 18°C do 21°C.

– **województwo lubelskie** (pow. tomaszowski), **województwo podkarpackie** (pow. bieszczadzki, brzozowski, jarosławski, lubaczowski, przemyski, przeworski, sanocki, leski, Przemyśl) – od godz. 23:14 dnia 28.06.2022 r. do godz. 20:00 dnia 01.07.2022 r.;

Nadal prognozuje się upały. Temperatura maksymalna w dzień od 32°C do 35°C, w piątek lokalnie 37°C.
Temperatura minimalna w nocy od 18°C do 21°C.

– **województwo małopolskie** (pow. dąbrowski, gorlicki, tarnowski, Tarnów), **województwo świętokrzyskie** (pow. buski, opatowski, sandomierski, staszowski) – od godz. 23:14 dnia 28.06.2022 r. do godz. 20:00 dnia 01.07.2022 r.;

W dniu 29 czerwca 2022 r. (na godz. 11:00) obowiązują **ostrzeżenia meteorologiczne¹ 2 stopnia** dotyczące **burz z gradem**:

– **województwo dolnośląskie** (wszystkie powiaty), **województwo opolskie** (wszystkie powiaty) – od godz. 12:00 dnia 29.06.2022 r. do godz. 03:00 dnia 30.06.2022 r.;

Prognozowane są burze, którym miejscami będą towarzyszyć bardzo silne opady deszczu do 40 mm, lokalnie do 50 mm, oraz porywy wiatru do 80 km/h, punktowo do 90 km/h. Miejscami grad. Najsilniejsze natężenie zjawisk prognozowane jest na godziny wieczorne i nocne.

W dniu 29 czerwca 2022 r. (na godz. 11:00) obowiązują **ostrzeżenia meteorologiczne¹ 2 stopnia** dotyczące **upału**:

– **województwo mazowieckie** (pow. ostrołęcki, Ostrołęka) – od godz. 14:28 dnia 28.06.2022 r. do godz. 20:00 dnia 01.07.2022 r.;

Nadal prognozuje się upał, temperatura maksymalna wyniesie od 30°C do 33°C, a minimalna od 18°C do 21°C..

– **województwo dolnośląskie** (pow. dzierzoniowski, oleśnicki, oławski, strzeliński, wrocławski, ząbkowicki, Wrocław), **województwo opolskie** (pow. brzeski, namysłowski, nyski, kępiński, ostrzeszowski) – od godz. 10:00 dnia 28.06.2022 r. do godz. 20:00 dnia 30.06.2022 r.;

Prognozuje się upał. Temperatura maksymalna w dzień od 30°C do 34°C. Temperatura minimalna w nocy od 18°C do 21°C.

– **województwo łódzkie** (pow. bełchatowski, łaski, łódzki wschodni, opoczyński, pabianicki, pajęczański, piotrkowski, radomszczański, rawski, sieradzki, skierniewicki, tomaszowski, wieluński, wieruszowski, zduńskowolski, brzeziński, Łódź, Piotrków Trybunalski, Skierniewice), **województwo mazowieckie** (pow. białobrzegi, grodziski (mazowieckie), grójecki, lipski, przysuski, radomski, sochaczewski, szydłowiecki, zwoleński, żyrardowski, Radom), **województwo opolskie** (pow. głubczycki, kędzierzyńsko-kozielski, kluczborski, krapkowicki, oleski, opolski, prudnicki, strzelecki, Opole), **województwo śląskie** (pow. częstochowski, kłobucki, lubliniecki, myszkowski, raciborski, rybnicki, tarnogórski, wodzisławski, zawierciański, Częstochowa, Jastrzębie-Zdrój, Rybnik, Żory), **województwo świętokrzyskie** (pow. jędrzejowski, kielecki, konecki, ostrowiecki, skarżyski, starachowicki, włoszczowski, Kielce) – od godz. 14:28 dnia 28.06.2022 r. do godz. 20:00 dnia 01.07.2022 r.;

Nadal prognozuje się upał, temperatura maksymalna wyniesie od 30°C do 33°C, a minimalna od 18°C do 21°C.

– **województwo śląskie** (pow. chrzanowski, olkuski, oświęcimski, suski, wadowicki, będziński, gliwicki, mikołowski, pszczyński, bieruńsko-lędziński, Bytom, Chorzów, Dąbrowa Górnicza, Gliwice, Jaworzno, Katowice, Mysłowice, Piekary Śląskie, Ruda Śląska, Siemianowice Śląskie, Sosnowiec, Świętochłowice, Tychy, Zabrze) – od godz. 14:28 dnia 28.06.2022 r. do godz. 20:00 dnia 01.07.2022 r.;

Nadal prognozuje się upał, temperatura maksymalna wyniesie od 30°C do 33°C, a minimalna od 18°C do 21°C.

– **województwo lubelskie** (pow. chełmski, hrubieszowski, włodawski, Chełm) – od godz. 14:28 dnia 28.06.2022 r. do godz. 20:00 dnia 01.07.2022 r.;

Nadal prognozuje się upał, temperatura maksymalna wyniesie od 30°C do 34°C, w czwartek lokalnie 35°C, a minimalna od 18°C do 21°C.

– **województwo lubelskie** (pow. bialski, lubartowski, lubelski, łęczyński, łukowski, opolski, parczewski, puławski, radzyński, rycki, świdnicki, Biała Podlaska, Lublin), **województwo mazowieckie** (garwoliński, kozienicki, legionowski, łosicki, miński, ostrowski, otwocki, piaseczyński, pruszkowski, siedlecki, sokołowski, warszawski zachodni, węgrowski, wołomiński, wyszkowski, Siedlce, Warszawa), **województwo podlaskie** (pow. bielski, siemiatycki, wysokomazowiecki) – od godz. 14:28 dnia 28.06.2022 r. do godz. 20:00 dnia 01.07.2022 r.;

Nadal prognozuje się upał, temperatura maksymalna wyniesie od 30°C do 34°C, w czwartek lokalnie 35°C, a minimalna od 18°C do 21°C.

– **województwo podlaskie** (pow. augustowski, białostocki, grajewski, hajnowski, kolneński, łomżyński, moniecki, sejneński, sokólski, suwalski, zambrowski, Białystok, Łomża, Suwałki), **województwo warmińsko-mazurskie** (pow. ełcki, giżycki, olecki, piski, gołdapski) – od godz. 14:28 dnia 28.06.2022 r. do godz. 20:00 dnia 01.07.2022 r.;

Nadal prognozuje się upał, temperatura maksymalna wyniesie od 30°C do 33°C, a minimalna od 18°C do 21°C.

– **województwo małopolskie** (pow. nowotarski, tatrzański) – od godz. 11:00 dnia 29.06.2022 r. do godz. 20:00 dnia 01.07.2022 r.;

Prognozuje się upał. Temperatura maksymalna w dzień od 29°C do 32°C. Temperatura minimalna w nocy od 17°C do 19°C.

– **województwo śląskie** (pow. bielski, cieszyński, żywiecki, Bielsko-Biała) – od godz. 14:28 dnia 28.06.2022 r. do godz. 20:00 dnia 01.07.2022 r.;

Nadal prognozuje się upał, temperatura maksymalna wyniesie od 29°C do 33°C, a minimalna od 18°C do 21°C.

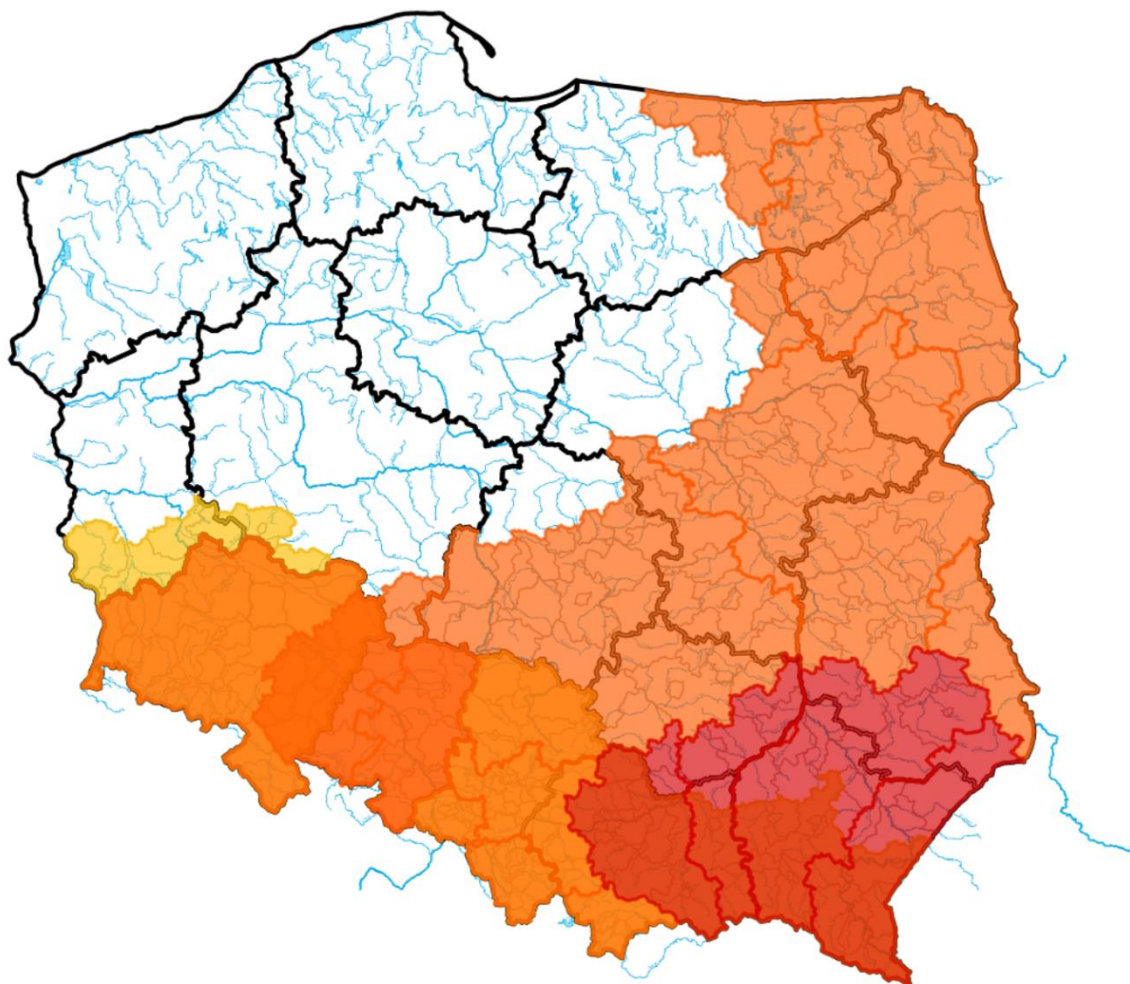
– **województwo warmińsko-mazurskie** (pow. bartoszycki, kętrzyński, mrągowski, węgorzewski) – od godz. 12:00 dnia 27.06.2022 r. do godz. 20:00 dnia 01.07.2022 r.;

Prognozuje się upał. Temperatura maksymalna w poniedziałek (27.06) od 29°C do 31°C, w kolejne dni od 30°C do 33°C. Temperatura minimalna w nocy od 15°C do 19°C.

W dniu 29 czerwca 2022 r. (na godz. 11:00) obowiązują **ostrzeżenia meteorologiczne¹ 1 stopnia** dotyczące **burz z gradem**:

– **województwo małopolskie** (pow. bocheński, brzeski, chrzanowski, gorlicki, krakowski, limanowski, miechowski, myślenicki, nowosądecki, nowotarski, olkuski, oświęcimski, proszowicki, suski, tarnowski, tatrzański, wadowicki, wielicki, Kraków, Nowy Sącz, Tarnów), **województwo podkarpackie** (pow. bieszczadzki, brzozowski, dębicki, jasielski, krośnieński, przemyski, ropczycko-sędziszowski, rzeszowski, sanocki, strzyżowski, leski, Krosno, Przemyśl, Rzeszów), **województwo śląskie** (wszystkie powiaty) – od godz. 14:00 dnia 29.06.2022 r. do godz. 22:00 dnia 29.06.2022 r.;

Prognozowane są burze, którym miejscami będą towarzyszyć silne opady deszczu do 25 mm, lokalnie do 35 mm oraz porywy wiatru do 80 km/h. Miejscami grad.



ŹRÓDŁO IMGW PIB

3. Ostrzeżenia dotyczące suszy

W dniu 29 czerwca 2022 r. (na godz. 11:00) obowiązują **ostrzeżenia dotyczące suszy hydrologicznej**¹.

W kolejnych dniach spodziewane jest dalsze utrzymywanie się przepływów wody poniżej SNQ w następujących obszarach:

- **Odra od ujścia Widawy do Ścinawy, Kaczawa od Dunina (bez grn. Skorej) do ujścia** – od 06.06.2022 do odwołania;
- **Odra od Ścinawy do Głogowa, Barycz bez Orli i Polskiego Rowu, Orla** – od 12.06.2022 do odwołania;
- **Odra od ujścia Bobru do Białej Góry, Odra od Białej Góry do Słubic** – od 07.06.2022 do odwołania;
- **Zlewnia Ślęzy** – od 24.05.2022 do odwołania;
- **Barycz od Polskiej Wody do ujścia do Odry** – od 07.06.2022 do odwołania;
- **zlewnia Baryczy bez Orli i Polskiego Rowu** – od 24.05.2022 do odwołania;
- **Czarna Wielka** – od 23.05.2022 do odwołania;
- **zlewnie dopływów Warty od Wełny do Noteci** – od 11.05.2022 do odwołania;
- **Warta dolna od Noteci do ujścia** – od 12.06.2022 do odwołania;
- **Przyrzecze Warty dolnej od Noteci do ujścia** – od 23.05.2022 do odwołania;
- **zlewnia Wełny** – od 25.06.2022 do odwołania;
- **Zlewnia Kanału Mosińskiego** – od 23.05.2022 do odwołania;
- **Noteć Dolna** – od 23.05.2022 do odwołania;

- Zlewnia Iny i Płoni – od 23.05.2022 do odwołania;
- Nysa Łużycka od Zgorzelca do ujścia – od 18.06.2022 do odwołania;
- zlewnia Drawy – od 20.06.2022 do odwołania;
- Zlewnia Bugu do ujścia Uherki – od 20.06.2022 do odwołania;
- Łęg i przyrzecze Wisły – od 20.06.2022 do odwołania;
- Kaczawa górna do Dunina – od 24.06.2022 do odwołania;
- Przyrzecze Odry dolnej od Warty do Gryfina – od 23.06.2022 do odwołania;
- Polski Rów – od 23.06.2022 do odwołania;
- Zlewnia Bugu od ujścia Uherki do Krzyczewa – od 23.06.2022 do odwołania;
- Noteć środkowa – od 27.06.2022 do odwołania;
- zlewnia Odry od Głogowa do ujścia Bobru – od 27.06.2022 do odwołania;
- Zlewnia Przemszy i przyrzecze Wisły – od 27.06.2022 do odwołania;
- Zlewnia Sanu od ujścia Wiaru – od 27.06.2022 do odwołania;
- Odra dolna od Warty do Gryfina – od 27.06.2022 do odwołania.

Uwaga! Ostrzeżenia wydawane są w sytuacji, gdy aktualne lub prognozowane wartości przepływu na stacjach wodowskazowych uznanych za reprezentatywne układają się poniżej SNQ przez minimum 10 dni.

¹ Źródłem prezentowanych danych są informacje zbierane i przetwarzane przez państwową służbę hydrologiczno-meteorologiczną, którymi rozporządza „IMGW- PIB”.

4. Przekroczenia stanów alarmowych i ostrzegawczych

W dniu 29 czerwca 2022 r. (na godz. 11:00) zanotowano przekroczenie stanu ostrzegawczego:

- na 1 stacji wodowskazowej w zlewni Zalewu Wiślanego;
- na 1 stacji wodowskazowej w zlewni górnej Odry;

Nazwa stacji	Rzeka	Województwo	Stan wody [cm]	Zmiana w ciągu doby (od 06 do 06 UTC)	Stan ostrzegawczy [cm]	Stan alarmowy [cm]
WĘGORZEWO	Węgorapa	warmińsko-mazurskie	252	-2	250	280
ŚWIEBODZICE	Pęcznica	dolnośląskie	152	-21	140	160

Zanotowano opady o dużej wydajności:

OPADY O DUŻEJ WYDAJNOŚCI NA STACJACH METEOROLOGICZNYCH IMGW-PIB						
Województwo	Wartość maksymalnej sumy dobowej opadu*	Stacja, na której wystąpiła maksymalna suma dobowego opadu*	Liczba stacji z sumą opadu powyżej 20 mm	Liczba wszystkich stacji, na których wystąpił opad	Udział procentowy stacji z sumą opadu powyżej 20 mm	Udział procentowy stacji, na których wystąpił opad
	[mm]	-	-	-	[%]	[%]
dolnośląskie	-	-	0	54	0	62
kujawsko-pomorskie	-	-	0	7	0	70
lubelskie	-	-	0	2	0	10

lubuskie	-	-	0	6	0	60
łódzkie	35	CHEŁSTY	2	11	8	47
małopolskie	66	WYSOWA	13	85	12	82
mazowieckie	22	LEGIONOWO	2	13	11	76
opolskie	35	LIGOTA GÓRNA	3	14	13	63
podkarpackie	-	-	0	15	0	23
podlaskie	-	-	0	8	0	24
pomorskie	-	-	0	24	0	92
śląskie	34	PILICA	4	63	6	94
świętokrzyskie	36	WŁOCHÓW	3	13	11	50
warmińsko-mazurskie	-	-	0	12	0	48
wielkopolskie	-	-	0	19	0	63
zachodniopomorskie	-	-	0	19	0	79

5. Pogotowia i alarmy przeciwpowodziowe.

Brak.

6. Informacja o zagrożeniach.

W związku z prognozowanymi na południu Polski burzami zachodzi ryzyko wzrostów stanu wody, szczególnie w mniejszych ciekach, a także wystąpienia przerw w dostawie energii elektrycznej na obiektach oraz wiatromów.

7. Wskazanie działań niezbędnych do podjęcia w ciągu najbliższej doby.

Monitorowanie sytuacji w ciekach i na obiektach.

8. Aktualna sytuacja hydrologiczna

Dorzecze Wisły

Stany wody w dorzeczu Wisły układają się w strefie wody niskiej i średniej. Stan średni zanotowano na Brynicy, Nidzie, Bystrzycy, Tyśmienicy, Supraśli, Biebrzy, Orzycu, Krznie i Brdzie oraz lokalnie na Wiśle, Przemszy, Skawie, Dunajcu, Popradzie, Białej Tarnowskiej, Kamiennej, Narwi, Pisie, Bugu, Liwcu, Bzurze i Drwęcy.

Dorzecze Odry

Stany wody w dorzeczu Odry układają się głównie w strefie wody niskiej i średniej, lokalnie wysokiej. Stan wysoki obserwowano lokalnie na Bobrze i Noteci. Stan średni zanotowano na Kwisie i Gwdzie oraz lokalnie na Odrze, Nysie Kłodzkiej, Bystrzycy, Strzegomce, Widawie, Baryczy, Bobrze, Nysie Łużyckiej, Warcie, Prośnie i Noteci.

Dorzecza rzek Przymorza, Pregoły i Niemna

Stany wody w dorzeczach Przymorza, Pregoły i Niemna układają się w strefie wody średniej i niskiej, lokalnie wysokiej. Stan wysoki zanotowano na Nogacie. Stan niski obserwowano na Redze, Parsęcie, Słupi i Łebie oraz lokalnie na Łynie.

Morze Bałtyckie, Zalew Szczeciński i Zalew Wiślany

Poziom wody na stacjach morskich układa się w strefie wody średniej.

Obszar administrowany przez RZGW w Białymstoku

W ciągu minionej doby na obszarze administrowanym przez RZGW w Białymstoku nie odnotowano opadów atmosferycznych powyżej 20 mm.

W zlewni **Narwi i Biebrzy** obserwowano stabilizację oraz niewielkie wahania związane z pracą urządzeń hydrotechnicznych. Stany wód utrzymują się w strefie wody średniej i niskiej oraz lokalnie wysokiej.

W zlewniach **Łyny i Węgorapy** obserwowano stabilizację i spadki oraz wahania związane pracą urządzeń hydrotechnicznych. Stany wód utrzymują się w strefie wody średniej oraz lokalnie niskiej i punktowo wysokiej.

Na **Wielkich Jeziorach Mazurskich** stany wód utrzymują się w strefie wody średniej i wysokiej.

W ciągu okresu progностycznego w zlewni **Narwi i Biebrzy** przewiduje się dalszą stabilizację i spadki poziomu wód oraz wahania związane z pracą urządzeń hydrotechnicznych. Stany wód utrzymają się w strefie wody średniej i niskiej oraz lokalnie wysokiej.

W zlewniach **Łyny i Węgorapy** przewiduje się stabilizację oraz wahania związane z pracą urządzeń hydrotechnicznych. Stany wód utrzymają się w strefie wody średniej oraz lokalnie niskiej i punktowo wysokiej. Stan ostrzegawczy na rz. Węgorapa będzie się utrzymywać.

Na najbliższą dobę IMGW-PIB prognozuje w dzień zachmurzenie umiarkowane, okresami wzrastające do dużego aż do wystąpienia przelotnych opadów deszczu oraz burz. Temperatura maksymalna od 27°C na północy do 33°C na południowym wschodzie. Wiatr słaby, z kierunków zmieniających się, w czasie burz porywisty. W nocy zachmurzenie małe i umiarkowane. Początkowo zanikające, lokalne przelotne opady deszczu. Temperatura minimalna od 17°C do 19°C. Wiatr słaby i umiarkowany, północno-wschodni i wschodni.

Obszar administrowany przez RZGW w Bydgoszczy

W ciągu minionej doby w Regionie Wodnym Noteci odnotowano opad atmosferyczny:

Lp.	Nazwa Zlewni	Opad uśredniony	Stacja Szczegółowa	Opad maksymalny w stacji szczegółowej*
1	Noteć górna	5,0 mm	Kołuda Wielka	5,8 mm
2	Noteć dolna	4,6 mm	Sypniewo	0,7 mm
3	Gwda	1,6 mm	Szczecinek	5,6 mm
4	Drawa	0,3 mm	Wierzchowo	0,1 mm

W zlewni rzeki Noteci stany wody układają się w strefie stanów niskich oraz średnich, lokalnie wysokich.

Na Kanale Bydgoskim odnotowano wzrosty do 10 cm na SW Prądy, 4 cm na SW Józefinki, a także spadki do 5 cm na SW Nakło Wschód.

Na rzece Dolnej Skanalizowanej Noteci od m. Nakło nad Notecią do m. Ujście wystąpiły wzrosty do 10 cm na SW Nakło Zachód i 4 cm w m. Ujście, a także spadek 8 cm na SW Gromadno, strefa stanów niskich, średnich i wysokich. Poniżej m. Ujście, na pozostałym odcinku DSN zaobserwowano lokalne wzrosty do 20 cm na SW Krzyż, 18 cm na SW Wrzeszczyna, strefa stanów niskich i średnich.

Na rzece Noteci swobodnie płynącej zarejestrowano spadki sięgające 7 cm w m. Santok, strefa stanów niskich.

Na rzece Górnej Skanalizowanej Noteci odnotowano stabilizację oraz lokalny wzrost 6 cm na SW Dębinek Pd., strefa stanów niskich oraz średnich.

W ciągu minionej doby, **na dopływach**, stany rzek układały się w strefie stanów niskich i średnich.

W zlewni rzeki Łobżonka wystąpił spadek do 25 cm z okresowymi wahaniami do 36 cm, strefa stanów niskich.

W zlewni rzeki Gwdy, na górnym odcinku odnotowano wzrost 10 cm z okresowym wahaniami do 30 cm, strefa stanów wysokich. Na dolnym odcinku wzrost 3 cm z wahaniami do 17 cm, strefa stanów średnich.

W zlewni rzeki Drawy zarejestrowano stabilizację z tendencją spadku, strefa stanów niskich.

W ciągu najbliższej doby dla dolnego odcinka Noteci i jego dopływów prognozowana jest stabilizacja oraz lokalne spadki. Na górnym odcinku Noteci prognozowana jest stabilizacja oraz lokalne spadki. Stany wody będą układać się w strefie stanów niskich, średnich, lokalnie wysokich.

W ciągu najbliższej doby IMGW-PIB prognozuje zachmurzenie przeważnie umiarkowane, miejscami przelotne opady deszczu oraz burze, prognozowana wysokość opadu podczas burz do 15 mm, temperatura w ciągu dnia wahać się będzie od 26° do 29°C w całym regionie, temperatura minimalna w nocy spadnie do 14°C, wiatr słaby i umiarkowany, wschodni i północno-wschodni, w czasie burz porywy do 65 km/h.

Obszar administrowany przez RZGW w Gdańsku

Na wodowskazach zlewni „Ujście Wisły” pozostających pod wpływem morza obserwuje się stany średnie.

Na wodowskazach zlewni „Ujście Wisły” niepozostających pod wpływem morza: na Wiśle obserwuje się stany średnie i niskie; na wodowskazach pozostałych rzek zlewni występują stany niskie i średnie.

Na wodowskazach zlewni „Przymorze” pozostających pod wpływem morza obserwuje się stany średnie.

Na wodowskazach zlewni „Przymorze” niepozostających pod wpływem morza obserwuje się stany średnie i niskie.

Na wodowskazach zlewni „Zalew Wiślany” pozostających pod wpływem Zalewu obserwuje się stany średnie, miejscami wysokie.

Na wodowskazach zlewni „Zalew Wiślany” niepozostających pod wpływem Zalewu obserwuje się średnie, miejscami niskie.

Na wodowskazach zlewni „Wisła od Narwi do Drwęcy” w granicach Regionu Wodnego Dolnej Wisły obserwuje się stany średnie i niskie, miejscami wysokie.

W ciągu najbliższej doby IMGW-PIB prognozuje w dzień zachmurzenie duże z większymi przejaśnieniami. Przelotne opady deszczu, miejscami burze, lokalnie grad. Prognozowana wysokość opadów podczas burz od 15 mm do 25 mm, lokalnie, głównie na wschodzie do 40 mm. Temperatura maksymalna od 22°C, 23°C na zachodzie do 30°C, 31°C na wschodzie województwa, nad morzem około 20°C. Wiatr umiarkowany, nad morzem okresami dość silny i porywisty, z kierunków południowych, od zachodu skręcający na północno-zachodni. W czasie burz porywy wiatru do 70 km/h.

W nocy zachmurzenie duże z większymi przejaśnieniami. Początkowo miejscami przelotne opady deszczu. Temperatura minimalna od 14°C do 16°C, nad morzem około 17°C. Wiatr słaby i umiarkowany, z kierunków północnych.

Obszar administrowany przez RZGW w Gliwicach

W ciągu ostatniej doby odnotowaliśmy opady deszczu powyżej 20 mm:

Mała Wisła maksymalnie: brak opadów na stacjach meteorologicznych w zlewni ponad 20 mm.

Górna Odra maksymalnie: w zlewni Odry – 33,2 mm; w zlewni Psiny – 24,5 mm;

Górna Odra (strona czeska) maksymalnie: w zlewni Opawy – 27,9 mm; w zlewni Ostawicy – 24,3 mm.

Stany wody w **Regionie Wodnym Małej Wisły** kształtują się w strefie stanów niskich, średnich i lokalnie wysokich.

Stany wody w **Regionie Wodnym Górnej Odry** kształtują się w strefie stanów niskich i średnich.

Na najbliższą dobę IMGW-PIB prognozuje w dzień zachmurzenie umiarkowane i duże. Miejscami przelotne opady deszczu i burze, lokalnie z gradem.

Suma opadów w czasie burz do 25 mm, lokalnie do 35 mm. Temperatura maksymalna od 29°C do 32°C, w rejonach podgórskich od 28°C do 30°C, wysoko w Beskidach od 22°C do 25°C. Wiatr słaby i umiarkowany, z kierunków wschodnich. Wysoko w górach wiatr słaby i umiarkowany, z kierunków zmieniających się. W czasie burz wiatr w porywach do 80 km/h.

W nocy zachmurzenie małe, jedynie początkowo w obszarach górskich zachmurzenie duże i zanikające przelotne opady deszczu oraz burze. Nad ranem lokalnie silne zamglenia. Temperatura minimalna od 18°C do 21°C, w

rejonach podgórskich od 17°C do 19°C, wysoko w Beskidach od 19°C do 22°C. Wiatr słaby, południowo-wschodni, miejscami zmienny. Wysoko w górach wiatr umiarkowany, z kierunków południowych. W czasie burz wiatr w porywach do 60 km/h.

Obszar administrowany przez RZGW w Krakowie

Według danych IMGW-PIB w ciągu minionej doby w regionie wodnym Górnej-Zachodniej Wisły odnotowano opady atmosferyczne. Najwyższe wskazania dotyczyły: stacja Krynica zlewnia Popradu (43,5 mm), stacja Kalwaria Zebrzydowska zlewnia Skawinki (33,8 mm), stacja Grybów zlewnia Białej Tarnowskiej (32,3 mm).

Sytuacja hydrologiczna w regionie jest stabilna. Zwierciadła wód układają się w strefie stanów średnich i niskich. W ciągu minionej doby ze względu na przechodzące opady dominowały niewielkie wzrosty stanów wód maksymalnie do 19 cm w przekroju wodowskazowym Mniszek na Nidzie.

Na najbliższą dobę IMGW-PIB prognozuje opady deszczu do 15 mm i burze. Punktowo w burzach suma opadów może wynosić ponad 15 mm, lokalnie grad.

Obszar administrowany przez RZGW w Lublinie

W ciągu minionej doby na obszarze administrowanym przez RZGW w Lublinie nie zaobserwowano opadów powyżej 20 mm.

W zlewni Bugu po Krzyczew zaobserwowano stabilizację bądź spadek poziomu wody w strefie stanów niskich bądź średnich.

W zlewni Bugu poniżej profilu Krzyczew obserwowano stabilizację i opadanie stanu wody - w strefie wody niskiej i średniej.

W zlewni Bugu po Krzyczew wystąpi stabilizacja bądź spadki poziomu wody w strefie stanów niskich lub średnich. Punktowo na jego dopływach, po wystąpieniu prognozowanych opadów burzowych, mogą być notowane wahania bądź wzrosty poziomu wody do strefy stanów średnich.

W zlewni Bugu poniżej profilu Krzyczew przewiduje się stabilizację i opadanie stanu wody oraz lokalne wahania, związane z prognozowanymi opadami o charakterze burzowym - w strefie wody niskiej i średniej. W rejonie występowania intensywnych opadów wzrosty mogą być gwałtowne, a punktowo mogą zostać przekroczone stany ostrzegawcze.

Na najbliższą dobę IMGW-PIB prognozuje w dzień zachmurzenie na ogół małe. Pod wieczór, miejscami wzrastające do dużego i wtedy możliwe przelotne opady deszczu oraz burze. Prognozowana suma opadów w czasie burz do 15 mm. Temperatura maksymalna od 27°C do 35°C. Wiatr słaby, północno-wschodni. W czasie burz porywy wiatru do 65 km/h.

W nocy przeważnie zachmurzenie małe. Temperatura minimalna od 17°C do 20°C. Wiatr przeważnie słaby, południowo-wschodni i wschodni.

Obszar administrowany przez RZGW w Poznaniu

W ciągu minionej doby w regionie wodnym Warty wystąpiły opady deszczu z przelotnymi burzami, maksymalnie zanotowano opad do ok. 23 mm (Warta, Kręciwilk).

W regionie wodnym Warty stany wody z niewielkimi zmianami układają się w strefie niskich bądź średnich, sporadycznie w wysokich; lokalnie większe wahania wywołane przelotnymi burzami.

Na górnej **Warcie** do zbiornika Poraj wahania stanów do ok. 57 cm w strefie średnich, do zbiornika Jeziorsko kilkucentymetrowe spadki, stany wody w strefie niskich. Na dopływach tego odcinka stany wody stabilne, głównie niewielkie wahania, stany układają się w strefie średnich i niskich. Na Warcie poniżej zbiornika Jeziorsko stany wody na całej długości układają się w strefie niskich: do m. Oborniki wahania lokalnie ze spadkiem lub wzrostem, dalej aż do ujścia niewielkie spadki stanów. Na dopływach stany wody w strefie średnich i niskich: przeważnie kilkucentymetrowe wahania, lokalnie wzrost lub spadek stanów.

W zlewni **Proсны** stabilne stany wody z niewielkimi wahaniami lub wzrostem układają się głównie w strefie średnich, lokalnie niskich, na górnej Prośnie w dolnej wysokich; większe zmiany na Prośnie w Bogusławiu – wahania do ok. 22 cm (praca urządzeń hydrotechnicznych).

Na pośrednim stanowisku **Kanału Ślesińskiego** rzędna piętrzenia układu się pomiędzy NPP a MaxPP, na szczytowym pomiędzy MinPP a NPP.

W ciągu najbliższej doby na Warcie do zbiornika Jeziorsko prognozowane są stabilne stany wody w strefie niskich, lokalnie z kilkucentymetrowymi wahaniami lub spadkiem. Na dopływach tego odcinka spodziewane są stany wody w strefie niskich i średnich z niewielkimi wahaniami. Na Warcie poniżej zbiornika Jeziorsko na całej długości prognozowane są stany wody w strefie niskich: stany stabilne, bezpośrednio poniżej zbiornika możliwe większe wahania, dalej głównie niewielkie wahania lub spadek, lokalnie na środkowej Warcie możliwy wzrost. Na dopływach stany wody w strefie niskich i średnich, stabilne bądź z kilkucentymetrowymi spadkami. W zlewni Proсны prognozowane są stany wody w strefie stanów średnich i niskich, na górnej Prośnie w wysokich: niewielkie wahania, lokalnie możliwy wzrost.

Na najbliższą dobę IMGW-PIB prognozuje zachmurzenie umiarkowane, okresami duże; miejscami przelotne opady deszczu i burze; prognozowana wysokość opadów w czasie burzy do 15 mm; temperatura maksymalna do 29°C, minimalna od 17°C; wiatr słaby i umiarkowany, wschodni i północno-wschodni; w czasie burzy porywy wiatru do 65 km/h.

Obszar administrowany przez RZGW w Rzeszowie

W ciągu ostatniej doby zaobserwowano opady średnie wysokości 13,3 mm w zlewni Górnej Wisłoki, 1,8mm w zlewni Dolnej Wisłoki, oraz poniżej 1 mm na pozostałym obszarze administrowanym przez RZGW w Rzeszowie.

Na obszarze **zlewni Sanu i Wisłoka** stany wód układają się w strefie wody niskiej oraz średniej. W ciągu ostatniej doby na większości stacji wodowskazowych zaobserwowano spadek lub stabilizację stanu wody. Największy wzrost stanu wody miał miejsce w przekroju Szczawne na Osławie (3 cm), Dynów na Sanie (1 cm), Zapałów na Lubaczówce (1cm).

Na obszarze **zlewni Wisłoki i Łęgu** stany wód układają się w strefie wody niskiej oraz średniej. W ciągu ostatniej doby na większości stacji wodowskazowych zaobserwowano wzrost lub stabilizację stanu wody. Największy wzrost stanu wody miał miejsce w przekroju Topoliny na Ropie (9 cm), Krajowice na Wistoce (7 cm), Gorlice na Sękówce (2 cm).

Na najbliższą dobę IMGW-PIB prognozuje w dzień zachmurzenie małe, po południu wzrastające od zachodu województwa do umiarkowanego i dużego z przelotnymi opadami deszczu oraz burzami. W czasie burz wysokość opadu do 40 mm, możliwy grad. Temperatura maksymalna od 30°C do 33°C. Wiatr słaby, południowo-wschodni, po południu i wieczorem skręcający od zachodu województwa na północno-zachodni, chwilami porywisty. W nocy zachmurzenie małe, jedynie początkowo miejscami zachmurzenie duże i zanikające przelotne opady deszczu i możliwe burze. Miejscami suma opadów około 10 mm. Nad ranem lokalnie możliwa krótkotrwała mgła, ograniczająca widzialność do 500 m. Temperatura minimalna od 16°C do 19°C. Wiatr słaby, zmienny z przewagą kierunków północnych.

Na najbliższą dobę IMGW prognozuje zachmurzenie umiarkowane, okresami wzrastające do dużego aż do wystąpienia przelotnych opadów deszczu oraz burz. Prognozowana suma opadów w czasie burz punktowo do 15 mm. Temperatura maksymalna od 27°C na północy do 31°C na południu województwa. Wiatr słaby, zmienny z przewagą z kierunków północnych. W czasie burz porywy wiatru do 65 km/h. W nocy początkowo zachmurzenie małe, później od zachodu wzrastające do umiarkowanego i tam możliwe przelotne opady deszczu. Temperatura minimalna od 17°C do 20°C. Wiatr słaby i umiarkowany, północno-wschodni i wschodni.

Na najbliższą dobę IMGW prognozuje średnie opady wysokości 10 mm w zlewniach Górnej Wisłoki, Górnego Wisłoka, Górnego i Środkowego Sanu oraz 5 mm na pozostałym obszarze administrowanym przez RZGW w Rzeszowie.

Obszar administrowany przez RZGW w Szczecinie

Stany wody na wodowskazach **Odry granicznej poniżej ujścia Warty** układają się w strefie stanów niskich, w Widuchowej w strefie stanów średnich.

W **ujściowym odcinku Odry** stany wody wahają się w strefie stanów średnich.

Na **odcinku wybrzeża morskiego** stany wody wahają się w strefie stanów średnich.

Na rz. **Myśli** stany wody układają się w strefie stanów średnich.

Na rz. **Inie** stany wody układają się w strefie stanów niskich z nieznaczną tendencją spadkową.

Stany **rzek Przymorza Zachodniego** układają się przeważnie w strefie stanów niskich, lokalnie średnich.

Na rz. **Redze** stany wody układają się w strefie stanów niskich.

Na rz. **Parsęcie** stany wody układają się w strefie stanów niskich, lokalnie w środkowym biegu rzeki w strefie stanów średnich.

Na rz. **Radwi** stany wody układają się w stanów średnich z nieznaczną tendencją spadkową.

Na rz. **Wieprzy** stany wody układają się w strefie stanów niskich.

Obszar administrowany przez RZGW w Warszawie

W ciągu ostatniej doby na obszarze administrowanym przez RZGW w Warszawie opad dobowy o sumie powyżej 20 mm został zaobserwowany na ośmiu stacjach opadowych.

Obecnie stany wód na obszarze administrowanym przez RZGW w Warszawie układają się w strefie stanów niskich, lokalnie średnich i wysokich.

W ciągu najbliższej doby na **Wiśle** prognozuje się od Annapola do Kępy Polskiej stabilizację stanu wody w strefie stanów niskich; na stacji Włocławek wahania stanu wody w strefie stanów niskich.

Na **dopływach Wisły od Zawichostu do Włocławka** przewiduje się wahania stanu wody w strefie stanów niskich, lokalnie średnich i wysokich.

W ciągu najbliższej doby na **Narwi od Orzyca po ujście** prognozuje się stabilizację stanu wody w strefie stanów niskich. Na dopływach przewiduje się wahania stanu wody w strefie stanów średnich i niskich.

W ciągu najbliższej doby na **Bugu od Liwca do ujścia** do ujścia prognozuje się niewielkie spadki stanu wody w strefie stanów niskich.

W ciągu najbliższej doby w regionie administrowanym przez RZGW w Warszawie IMGW-PIB prognozuje w ciągu dnia przelotne opady deszczu (na zachodzie, północy i południu – miejscami) i burze (na zachodzie, północy oraz południu – miejscami; na północy – słabe), na południu lokalnie z gradem. W trakcie burz suma opadów do 15 mm, wiatr w porywach do 65 km/h (na krańcach południowo-zachodnich: suma opadów lokalnie do 35 mm, wiatr w porywach do 80 km/h).

W nocy na zachodzie miejscami przelotne opady deszczu i burze, w czasie których prognozowana suma opadów: do 25 mm, wiatr w porywach do 65 km/h. Na pozostałej części administrowanego obszaru (z wyjątkiem części południowej oraz południowo-wschodniej, gdzie nie przewiduje się wystąpienia opadów atmosferycznych oraz burz) miejscami przelotne opady deszczu (w części środkowej – możliwe).

Obszar administrowany przez RZGW we Wrocławiu

Obecnie obserwuje się stabilizację stanów wody, lokalne wzrosty spowodowane są pracą urządzeń hydrotechnicznych oraz wpływem wód opadowych.

W minionej dobie odnotowano opady deszczu, maksymalne w zlewni Bobru – 13 mm, Nysy Łużyckiej – 10 mm (po stronie czeskiej), w pozostałych zlewniach poniżej 10 mm.

Stany wód na wodowskazach **środkowej Odry** (poniżej ujścia Nysy Kłodzkiej) układają się w strefie stanów średnich i lokalnie niskich na odcinku skanalizowanym oraz niskich na odcinku swobodnie płynącym.

Stany wód na wodowskazach **dolnej Odry** (powyżej ujścia Warty) układają się w strefie stanów niskich.

Stany wód na **pozostałych wodowskazach** układają się w strefie stanów niskich i średnich oraz miejscami wysokich i ostrzegawczych.

9. Informacja o zbiornikach.

		Zbiorniki retencyjne - ogółem								
		Sytuacja na dzień 29.06.2022 r. na godz. 6 ⁰⁰ (UTC)								
		Zbiorniki rzeka	Odptyw średni [m ³ /s]	Dopływ średni [m ³ /s]	Poj. aktual. [mln m ³]	* Poj. norm. [mln m ³]	* Poj. Przy Max PP [mln m ³]	*Rezerwa pow. wymagana [mln m ³]	Aktualna rez. pow. [mln m ³]	Rezerwa do wykorzyst. %
		1	2	3	4	5	6	7	8	9
							6-5	6-4	8/7*100	
RZGW w Białymstoku	1	Zb. Siemianówka (Narew)	3,0	0,1	62,5	64,8	79,1	14,3	16,6	116
RZGW w Bydgoszczy	2	Jez. Gopło (Noteć)	1,1	0,6	5,1	-	21,7	7,7	16,6	216
	3	Zb. Pakość (Mała Noteć)	1,6	0,4	20,7	36,3	42,6	6,3	21,9	348
RZGW w Gliwicach	4	Zb. Goczałkowice **** (Wiśła)	0,6	1,4	91,0	118,1	161,3	43,2	70,3	163
	5	Zb. Wiśła-Czarne (Wiśła)	0,3	0,3	1,7	2,5	4,1	1,6	2,3	147
	6	Zb. Łąka (Pszczynka)	0,7	0,3	7,5	8,0	11,2	3,2	3,7	115
	7	Zb. Kuźnica Wareżyńska (Przemsza)	0,0	0,0	39,0	39,2	46,3	7,1	7,3	103
	8	Zb. Przeczyce (Przemsza)	1,2	0,5	10,0	8,6	20,4	2,9	10,3	362
	9	Zb. Kozłowa Góra (Brynica)	0,2	0,3	9,9	12,6	17,6	5,1	7,6	151
	10	Zb. Pogoria III (Pogoria)			11,5	11,4	12,0	0,6	0,5	90
	11	Zb. Dzierżno Duże (Kłodnica)	2,0	3,3	58,4	78,0	82,9	6,2	25,9	416
	12	Zb. Pławniowice (Toszecki Potok)			26,6	26,7	29,2	2,5	2,5	101
	13	Zb. Dzierżno Małe (Drama)	0,3	0,8	8,5	9,5	12,3	2,8	4,1	148
	14	Zb. Turawa (Mała Panew)	3,5	5,6	69,3	80,0	92,6	12,6	23,3	186
15	Zb. Rybnicki ** (Ruda)	0,5	0,5	20,5	22,1	23,5	1,4	2,8	205	
RZGW w Krakowie	16	Zb. Czaniec (Soła)	5,6	4,1	0,8	1,3	1,3	0,0	0,0	
	17	Zb. Porąbka (Soła)	0,0	4,8	20,1	22,0	26,5	4,5	6,4	142,2
	18	Zb. Tresna (Soła) *	0,0	3,9	52,0	53,9	92,7	38,8	40,7	105,0
	19	Zb. Świnna Poręba (Skawa)	5,4	4,5	84,2	100,7	160,8	60,1	76,7	127,6
	20	Zb. Dobczyce (Raba) *	2,4	2,9	78,6	92,7	137,7	45,0	59,2	131,4

	21	Zb. Chańcza (Czarna)	1,4	0,8	11,6	14,2	23,8	9,6	12,1	126,5
	22	Zb. Czchów (Dunajec)	20,0	26,0	6,5	7,5	7,5	0,0	1,0	
	23	Zb. Rożnów (Dunajec) *	25,0	28,0	96,6	105,8	155,8	50,0	59,2	118,4
	24	Zb. Czorsztyn (Dunajec)	16,0	9,8	147,2	176,5	238,6	62,1	91,3	147,1
	25	Zb. Zesławice (Dłubnia)			0,4	0,4	0,7	0,3	0,3	
RZGW w Lublinie	26	Zb. Nielisz (Wieprz)	3,4	5,3	20,2	20,6	28,5	7,9	8,3	105
RZGW w Poznaniu	27	Zb. Jeziorsko (Warta)	28,6	18,0	84,2	142,8	202,0	59,2	117,8	199
	28	Zb. Poraj (Warta)	1,2	1,6	12,0	12,5	20,3	7,8	8,3	107
RZGW w Rzeszowie	29	Zb. Klimkówka (Ropa)	2,0	1,2	23,1	32,0	42,0	10,0	18,9	189
	30	Zb. Besko (Wisłok)	0,9	0,6	5,4	8,4	13,2	6,3	7,8	124
	31	Zb. Solina ** (San)	9,3	3,5	367,9	422,0	472,0	50,0	104,2	208
RZGW w Warszawie	32	Zb. Brody Iłżeckie (Kamienna)	1,3	1,0	5,4	6,7	7,6	0,9	2,2	253
	33	Zb. Wióry (Świślina)	0,6	0,3	15,5	15,7	34,7	18,9	19,1	101
	34	Zb. Sulejów (Pilica)	11,0	23,5	72,3	75,1	84,3	9,2	12,0	130
	35	Zb. Cieszanowice (Luciąża)	0,6	0,5	5,0	7,3	9,1	1,8	4,1	232
	36	Zb. Miedzna (Wąglanka)	0,2	0,4	3,1	3,4	3,8	0,4	0,7	170
	37	Zb. Domaniów (Radomka)	1,9	0,9	6,1	9,9	14,4	4,5	8,3	185
	38	Zb. Włocławek***** (Wisła)	395,00	387,00	368,59	369,880	453,590			rzędna wody górnej: 57,28 m n.p.m.
	39	Zb. Dębe***** (Narew)	141,00	145,00	86,33	89,960	95,980			rzędna wody górnej: 78,90 m n.p.m.
RZGW we Wrocławiu	40	Topola (Nysa Kłodzka)	3,8	3,8	16,2	16,5	21,7	5,2	5,5	106
	41	Kozielno (Nysa Kłodzka)	3,3	3,8	12,6	12,9	16,3	3,4	3,7	108
	42	Otmuchów (Nysa Kłodzka)	7,0	0,5	46,5	58,4	129,2	70,8	82,6	117
	43	Nysa (Nysa Kłodzka)	10,0	10,0	54,2	65,7	121,7	56,0	67,5	121
	44	Słup (Nysa Szalona)	0,3	0,0	15,9	23,6	38,1	14,5	22,2	153

45	Mietków (Bystrzyca)	2,0	0,2	44,5	63,0	77,2	14,2	32,7	231
46	Dobromierz (Strzegomka)	0,3	0,1	6,7	10,0	11,4	1,4	4,6	342
47	Bukówka (Bóbr)	0,3	0,2	9,8	12,8	16,7	3,9	6,8	176
48	Sosnówka (Czerwonka)	0,2	0,3	7,8	10,9	14,8	3,9	7,1	180
49	Pilchowice ** (Bóbr)	5,8	4,4	20,9	24,0	50,0	26,0	29,1	112
50	Złotniki ** (Kwisa)	2,4	7,3	8,8	9,7	12,1	2,4	3,3	136
51	Leśna ** (Kwisa)	2,0	2,7	6,2	7,0	16,8	9,8	10,6	108
52	Lubachów ** (Bystrzyca)	0,6	0,3	4,4	4,9	6,8	1,9	2,4	126

* wartości stałe

** Zbiorniki energetyczne

**** Ujęcie wody pitnej

*****zbiornik przepływowy

" rzędne piętrzenia zbiornika Włocławek (m n.p.m.): Min PP: 56,5, NPP: 57,3 MaxPP: 57,3

" rzędne piętrzenia zbiornika Dębe (m n.p.m.): Min PP: 78,52, NPP: 79,02 MaxPP: 79,22

Obszar administrowany przez RZGW w Białymstoku

Zbiornik Siemianówka pracuje zgodnie z obowiązującymi instrukcjami. Aktualna pojemność powodziowa wynosi 16,6 mln m³.

Obszar administrowany przez RZGW w Bydgoszczy

Zbiorniki Gopło i Pakość posiadają pełne rezerwy powodziowe.

Parametry zbiorników z godz. 6:00 UTC przedstawiają się następująco: na zbiorniku Pakość rzędna piętrzenia wynosi 77,47 m n.p.m. (197 cm > MinPP), zwiększony odpływ ze zbiornika w wyniku przesterowania wynosi 1,6 m³/s. Na zbiorniku Gopło rzędna piętrzenia wynosi 76,62 m n.p.m. (26 cm > MinPP), odpływ średni wynosi 1,1 m³/s.

Obszar administrowany przez RZGW w Gdańsku

W Regionie Wodnym Dolnej Wisły brak dużych, sztucznych zbiorników wodnych o istotnym znaczeniu przeciwpowodziowym objętych systemem monitorowania w ramach osłony przeciwpowodziowej kraju. Informacje o zbiorniku we Włocławku, który ma znaczenie dla osłony regionu, podaje RZGW w Warszawie.

Obszar administrowany przez RZGW w Gliwicach

Zgodnie z zaleceniami OTKZ zbiorniki Dzierżno Duże i Wisła Czarne posiadają obniżony poziom piętrzenia. Zbiornik Pogoria III posiada 90% rezerwy powodziowej. Na pozostałych zbiornikach będących w administracji RZGW w Gliwicach rezerwa powodziowa jest w pełni zachowana.

Sytuacja w dorzeczu Górnej Odry po stronie czeskiej:

Zbiornik: VD Oleśna na rzece: Oleśna posiada 71% sterowalnej rezerwy powodziowej.

Pozostałe zbiorniki pracują w zakresie swoich pojemności użytkowych i posiadają pełne rezerwy powodziowe (100%).

Źródło informacji - portal Povodi Odry, stan na 29.06.2022 r., godz. 09:10 CEST.

Obszar administrowany przez RZGW w Krakowie

Sytuacja na zbiornikach jest stabilna. Wszystkie zbiorniki posiadają pojemności powodziowe większe od wymaganych instrukcją.

Obszar administrowany przez RZGW w Lublinie

Zbiornik Nielisz pracuje zgodnie z obowiązującymi instrukcjami. Aktualna pojemność powodziowa wynosi 8,3 mln m³.

Obszar administrowany przez RZGW w Poznaniu

Zbiorniki Jeziorsko i Poraj posiadają pełne rezerwy powodziowe.

Na zbiorniku Jeziorsko rzędna piętrzenia wynosi 118,33 m n.p.m. (od wczoraj – 3 cm, 17 cm poniżej NPP), średni dopływ do zbiornika wynosi 17,96 m³/s przy odpływie średnim z ostatniej doby 28,63 m³/s. Zbiornik dysponuje rezerwą 117,8 mln m³, z możliwością powiększenia o dalsze 20,5 mln m³ pojemności forsowanej. Na zbiorniku Poraj rzędna piętrzenia wynosi 275,35 m n.p.m. (od wczoraj + 1 cm, 15 cm poniżej NPP), średni dopływ do zbiornika wynosi 1,59 m³/s przy odpływie średnim z ostatniej doby 1,18 m³/s. Zbiornik dysponuje rezerwą 8,3 mln m³, z możliwością powiększenia o dalsze 4,1 mln m³ pojemności forsowanej.

Obszar administrowany przez RZGW w Rzeszowie

Wszystkie zbiorniki posiadają rezerwy powodziowe większe od wymaganych. Zbiorniki retencyjne zapewniają odpływy większe od nienaruszalnych zgodnie z instrukcjami gospodarowania wodą.

Na zbiorniku Klimkówka rzędna piętrzenia wynosi 391,12 m n.p.m., średni dopływ do zbiornika wynosi 1,17 m³/s przy odpływie średnim z ostatniej doby 2,0 m³/s. Zbiornik dysponuje rezerwą 18,9 mln m³. Na zbiorniku Besko rzędna piętrzenia wynosi 328,53 m n.p.m., średni dopływ do zbiornika wynosi 0,6 m³/s przy odpływie średnim z ostatniej doby 0,9 m³/s. Zbiornik dysponuje rezerwą 7,8 mln m³. Na zbiorniku Solina rzędna piętrzenia wynosi 413,95 m n.p.m., dopływ do zbiornika wynosi 3,5 m³/s przy odpływie średnim z ostatniej doby 9,3 m³/s. Zbiornik dysponuje rezerwą 104,2 mln m³.

Obszar administrowany przez RZGW w Warszawie

Wszystkie zbiorniki posiadają rezerwy większe od wymaganych.

Na Zbiorniku Włocławek dopływ średni dobowy na godz. 6:00 UTC wynosił około 390 m³/s, natomiast odpływ około 395 m³/s. Rzędna wody dolnej śluzy: 42,74 m n.p.m.

Na Zbiorniku Dębe dopływ średni dobowy na godz. 6:00 UTC wynosił około 140 m³/s i był równoważony odpływem.

Obszar administrowany przez RZGW we Wrocławiu

Wszystkie zbiorniki posiadają wolne pojemności powodziowe i dodatkowe. Dopływy do zbiorników kształtują się w strefie stanów niskich i średnich. Urządzenia upustowe są drożne, urządzenia manewrowe są sprawne. Suche zbiorniki przeciwpowodziowe nie piętrzą wody. Poldery przeciwpowodziowe nie piętrzą wody. Wszystkie zbiorniki pracują zgodnie z instrukcjami gospodarowania wodą.

10. Informacja o żeglowności rzek i stanie urządzeń hydrotechnicznych.

RZGW w Białymstoku

Na odcinku **Kanału Augustowskiego od śluzy Augustów do śluzy Dębowo** oraz na równoległym odcinku **rzeki Netty** trwają prace konserwacyjne przez co występują utrudnienia w poruszaniu się jednostkami wodnymi. Planowany termin zakończenia prac – **24.06.2022 r.** Szczegółowe informacje zawarto w [komunikacie nawigacyjnym nr 13/2022](#).

Z dniem 7 czerwca 2022r. wydano komunikat dotyczący aktualnej **głębokości tranzytowej** na drodze wodnej rzeki **Narew (km 83+500 - 248+500)** – szczegóły informacji zawarto w [komunikacie nawigacyjnym nr 10/2022](#).

Z dniem **6 maja 2022r.** dla żeglugi została otwarta **droga wodna rzeki Pisy (km 0+000 – 80+000)** szczegółowe informacje zawarto w [komunikacie nawigacyjnym nr 7/2022.](#)

Od dnia **25 kwietnia br.** dla żeglugi została otwarta **droga wodna Systemu Wielkich Jezior Mazurskich –** szczegółowe informacje zawarto w [komunikacie nawigacyjnym nr 1/2022.](#)

Z dniem **28 kwietnia br.** zostanie otwarta dla żeglugi **droga wodna Kanał Augustowski –** szczegółowe informacje zawarto w [komunikacie nawigacyjnym nr 2/2022.](#)

Z dniem **29 kwietnia br.** dla żeglugi została otwarta droga wodna **rzeki Narew –** szczegółowe informacje zawarto w [komunikacie nawigacyjnym nr 6/2022.](#)

Na Kanale Mioduńskim, będącym fragmentem drogi wodnej Pisz - Węgorzewo w Systemie Wielkich Jezior Mazurskich, obowiązuje zmieniona organizacja ruchu i tymczasowe oznakowanie nawigacyjne w związku z prowadzonymi pracami remontowymi- szczegółowe informacje zawarto w [komunikacie nawigacyjnym nr 3/2022.](#)

Na Kanale Szymońskim, będącym fragmentem drogi wodnej Pisz - Węgorzewo w Systemie Wielkich Jezior Mazurskich, obowiązuje zmieniona organizacja ruchu i tymczasowe oznakowanie nawigacyjne w związku z prowadzonymi pracami remontowymi- szczegółowe informacje zawarto w [komunikacie nawigacyjnym nr 4/2022.](#)

Na rzece Węgorapie i w Kanale Węgorzewskim (odcinek drogi wodnej Pisz – Węgorzewo w Systemie Wielkich Jezior Mazurskich) obowiązuje zmieniona organizacja ruchu i tymczasowe oznakowanie nawigacyjne w związku z prowadzonymi pracami remontowymi - szczegółowe informacje zawarto w [komunikacie nawigacyjnym nr 5/2022.](#)

Komunikaty nawigacyjne dostępne są pod adresem: [http://bialystok.wody.gov.pl/komunikaty-nawigacyjne.](http://bialystok.wody.gov.pl/komunikaty-nawigacyjne)

RZGW w Bydgoszczy

W dniach **2 lipca 2022 r.,** w godz. 9.00 do 20.00 (przerwa od godz. 13.00 do godz. 14.30) oraz **3 lipca 2022 r.,** w godz. 9.00 do 18.00 (przerwa od godz. 12.00 do godz. 13.00) odbędą się Regaty wioślarskie na Torze Regatowym w Kruszwicy, na **Jeziorze Gopło w km od 54+500 do 57+200,** które stanowi odcinek śródlądowej drogi wodnej, na połączeniu wodnym rzeka Warta – Kanał Bydgoski. Na czas trwania poszczególnych biegów organizator wystawi pływający lub brzegowy znak żeglugowy A.1, w odległości około 50 m od startu i mety toru regatowego. **W czasie trwania przerw pomiędzy poszczególnymi biegami organizator umożliwi przepłynięcie przez zamknięty odcinek drogi wodnej oczekującym statkom, zdejmując znak żeglugowy A.1.** [Komunikat nawigacyjny nr 6/2022 z 21.06.2022 r.](#)

W dniach **15 lipca 2022 r.,** w godz. 14.00 do 20.00 (przerwa od godz. 17.00 do godz. 17.30), **16 lipca 2022 r.,** w godz. 10.00 do 18.00 (przerwa od godz. 12.00 do godz. 13.00), **17 lipca 2022 r.,** w godz. 09.00 do 18.00 (przerwa od godz. 12.00 do godz. 13.00) odbędą się Regaty wioślarskie na Torze Regatowym w Kruszwicy, na **Jeziorze Gopło w km od 54+500 do 57+200,** które stanowi odcinek śródlądowej drogi wodnej, na połączeniu wodnym rzeka Warta – Kanał Bydgoski. Na czas trwania poszczególnych biegów organizator wystawi pływający lub brzegowy znak żeglugowy A.1, w odległości około 50 m od startu i mety toru regatowego. **W czasie trwania przerw pomiędzy poszczególnymi biegami organizator umożliwi przepłynięcie przez zamknięty odcinek drogi wodnej oczekującym statkom, zdejmując znak żeglugowy A.1.** [Komunikat nawigacyjny nr 7/2022 z 21.06.2022 r.](#)

W dniach **21 lipca 2022 r.,** w godz. 15.00 do 20.00 (przerwa od godz. 17.30 do godz. 18.00), **22 lipca 2022 r.,** w godz. 14.00 do 18.00 (przerwa od godz. 16.00 do godz. 16.30), **23 lipca 2022 r.,** w godz. 10.00 do 13.00, **24 lipca 2022 r.,** w godz. 09.00 do 16.00 (przerwa od godz. 12.00 do godz. 13.00) odbędą się Regaty wioślarskie na Torze Regatowym w Kruszwicy, na **Jeziorze Gopło w km od 54+500 do 57+200,** które stanowi odcinek śródlądowej drogi wodnej, na połączeniu wodnym rzeka Warta – Kanał Bydgoski. Na czas trwania poszczególnych biegów organizator wystawi pływający lub brzegowy znak żeglugowy A.1, w odległości około 50 m od startu i mety toru regatowego. **W czasie trwania przerw pomiędzy poszczególnymi biegami organizator umożliwi przepłynięcie przez zamknięty odcinek drogi wodnej oczekującym statkom, zdejmując znak żeglugowy A.1.** [Komunikat nawigacyjny nr 8/2022 z 21.06.2022 r.](#)

Z dniem **8 kwietnia 2022 r.** otwiera się dla żeglugi administrowane śródlądowe drogi wodne na połączeniu wodnym Wisła – Odra oraz na połączeniu wodnym rzeka Warta – Kanał Bydgoski, **na odcinkach wskazanych poniżej:**

- I. na połączeniu wodnym Wisła – Odra
 - **Kanał Bydgoski** w km drogi wodnej od 014+800 do 038+900
 - **Noteć dolna** w km drogi wodnej od 038+900 do 176+200
- II. na połączeniu wodnym Warta – Kanał Bydgoski
 - **Kanał Ślesiński** w km drogi wodnej od 026+460 do 032+000
 - **Jezioro Gopło** w km drogi wodnej od 032+000 do 059+500
 - **Noteć górna** w km drogi wodnej od 059+500 do 121+600
 - **Kanał Górnonotecki** w km drogi wodnej od 121+600 do 146+600

Szczegółowe informacje dotyczące m.in. głębokości tranzytowych oraz śluzowania znajdują się w [komunikacie nawigacyjnym nr 1/2022.](#)

Komunikaty nawigacyjne dostępne są pod adresem: <http://bydgoszcz.wody.gov.pl/komunikaty-nawigacyjne>

RZGW w Gdańsku

W dniach 29-30.04.2022 otwarto sezon żeglugowy na drogach wodnych Regionu Wodnego Dolnej Wisły pozostających w zarządzie RZGW Gdańsk. Szczegółowe informacje znajdują się w komunikatach nawigacyjnych oraz codziennych informacjach żeglugowych publikowanych na stronie internetowej <https://gdansk.wody.gov.pl/komunikaty-nawigacyjne>

RZGW w Gliwicach

Od dnia **01.05.2022 r.** otwiera się dla żeglugi odcinek szlaku żeglugowego na **rzece Odrze w km 98+600 (Ujście Kanału Gliwickiego do rzeki Odry) – 129+850 (OH Rogów)** Odrzańskiej Drogi Wodnej. [Komunikat nawigacyjny nr 4/2022.](#)

Od dnia **28.03.2022 r.** otwarto dla żeglugi **Odrzańską Drogę Wodną (ODW) w km 51+000 (miasto Racibórz) – 98+600 (Ujście Kanału Gliwickiego do rzeki Odry), Kanał Gliwicki oraz Kanał Kędzierzyński.** [Komunikat nawigacyjny nr 2/2022.](#)

Od dnia **16.03.2022 r.** otwarto dla żeglugi **Odrzańską Drogę Wodną (ODW) w km 129+850 (OH Rogów) - 181+300 (OH Ujście Nysy – granica RZGW Gliwice).** [Komunikat nawigacyjny nr 1/2022.](#)

Komunikaty nawigacyjne dostępne są pod adresem: <https://gliwice.wody.gov.pl/komunikaty-nawigacyjne>

RZGW w Krakowie

Zgodnie z treścią komunikatu nawigacyjnego nr 15/2022, z dnia 22.06.2022 r. informujemy, że w **dniu 01.07.2022 r.** w godz. 10.00 – 14.00 na odcinku rzeki Wisły od km 87+500 do km 89+500 odbędzie się impreza kajakowa pod nazwą „Na Fali”. **Szlak żeglowny na rz. Wiśle na odcinku od km 87+500 do km 89+500 w dniu 01.07.2022 r. w godzinach 10.00 – 14.00 zostanie częściowo zamknięty**, a pływanie kajakami odbywać się będzie wzdłuż lewego brzegu rz. Wisły, w odległości nie większej niż 50 m od tego brzegu, tak aby szlak żeglowny pozostawał wolny przy brzegu prawym.

Zgodnie z treścią komunikatu nawigacyjnego nr 13/2022, z dnia 15.06.2022 r. informujemy, że **od dnia 14.06.2022 r.** szlak żeglugowy na rzece **Wiśle od km 61+200 (Tyniec) do km 79+150** jest oznakowany zgodnie z §5.02 Rozporządzenia Ministra Infrastruktury z dnia 28 kwietnia 2003 r. w sprawie przepisów żeglugowych na śródlądowych drogach wodnych (Dz.U z 2003 r. nr 212 poz. 2027) i odpowiada wymogom regulującym zasady uprawiania żeglugi w porze nocnej. Z żeglugi nocnej tymczasowo wyłączony jest odcinek **od km 79+150 do km 80-870 (stopień wodny Dąbie)** z uwagi na modernizację linii kolejowej, w tym mostu kolejowego przez rzekę Wisłę.

Zgodnie z treścią komunikatu nawigacyjnego nr 8 /2022, **od dnia 17.05.2022 r.** mogą nastąpić utrudnienia w żegludze, z uwagi na związane z niskimi przepływami w rzece okresowe uruchamianie progów piętrzącego Elektrowni w Połańcu zlokalizowanego **w km 223+650 rzeki Wisły**.

Zgodnie z treścią komunikatu nawigacyjnego nr 6 /2022, **od dnia 11.05.2022 r.** szlak żeglugowy na **rzece Wiśle w km 175+400 (ujście rzeki Nidy) do km 295+200 (ujście rzeki Sanny)** jest otwarty dla ruchu jednostek pływających.

Zgodnie z treścią komunikatu nawigacyjnego nr 5/2022 w związku z prowadzonymi pracami remontowymi **na stopniu wodnym Kościuszko, od dnia 9 maja 2022 r. do odwołania**, w robocze dni tygodnia: od poniedziałku do czwartku w godzinach 7.00 do 18.00 oraz w piątek w godzinach 7.00 do 15.00 wprowadza się następujące godziny śluzowań: w górę rzeki : 8.00, 11.15, 14.00, 16.00, 18.00; w dół rzeki : 9.30, 13.00, 15.30, 17.30.

Zgodnie z treścią komunikatu nawigacyjnego nr 3/2022 w związku z pracami remontowymi na kierownicy **stopnia Kościuszko do dnia 30.11.2022 r.** mogą wystąpić utrudnienia w żegludze.

Zgodnie z treścią komunikatu nawigacyjnego nr 1/2022 z dnia 03.01.2022 r. **od dnia 3 stycznia 2022 r. śluzy przy stopniach wodnych Dwory, Smolice, Łączany (Borek Szlachecki), Kościuszko, Dąbie i Przewóz** zostają otwarte dla żeglugi. Jednocześnie informujemy, że ważność traci komunikat nawigacyjny nr 36/2021.

Szlak żeglowny na odcinku **od km 0+600 do 92+600 Wisły** – odcinek otwarty dla żeglugi przy ograniczeniu jego parametrów.

W km 79+000 do km 80+900 mogą wystąpić dodatkowe utrudnienia w żegludze w związku z realizacją prac pn. „Prace na linii kolejowej E30 na odcinku Kraków Główny Towarowy – Rudzice wraz z dobudową torów linii aglomeracyjnej”. Na czas prowadzenia prac szlak żeglowny oznakowany został dodatkowymi znakami żeglugowymi, a odcinek drogi wodnej **od km 79+100 do km 80+900 (Stopień Wodny Dąbie)** zostanie wyłączony z uprawiania żeglugi nocnej i oznakowany sygnalizacją świetlną.

Od km 92+600 do km 175+400 – odcinek otwarty dla żeglugi. Wymagana głębokość tranzytowa wynosząca 1,6 m lokalnie nie jest zachowana.

Od km 175+400 do km 295+200 – odcinek otwarty dla żeglugi.

Komunikaty nawigacyjne dostępne są pod adresem: <http://krakow.wody.gov.pl/komunikaty-nawigacyjne>

RZGW w Lublinie

Z uwagi na obecną sytuację hydrologiczną głębokość tranzytowa drogi wodnej rzeki Bug w km 42+200 - 224+200 wynosi 40 cm przy stanie wody na wodowskazach: Zabuże - 256 cm, Frankopol 94 cm i Małkinia Górna - 154 cm. Szczegóły w [komunikacie nawigacyjnym nr 2/2022](#).

Oznakowanie szlaku żeglownego zostało wystawione na **rzece Bug od km 42+000 do 224+200**. W związku z powyższym wyżej wymieniony odcinek drogi wodnej jest od dnia 28 kwietnia otwarty. Szczegóły w [komunikacie nawigacyjnym nr 1/2022](#).

Komunikaty nawigacyjne dostępne są pod adresem: <http://lublin.wody.gov.pl/komunikaty-nawigacyjne>

RZGW w Poznaniu

Na obszarze administrowanym przez RZGW w Poznaniu otwarte dla żeglugi są wszystkie drogi wodne, tj.: rz. Warta w km 0+000 – 406+600 i Kanał Ślesiński w km 0+000 – 26+460, **za wyjątkiem rz. Warty w km 209+500 – 216+000 w dniach 27, 28, 30 czerwca** w wybranych godzinach (Komunikat 20/2022).

Komunikaty nawigacyjne dostępne są pod adresem: <http://poznan.wody.gov.pl/komunikaty-nawigacyjne>

RZGW w Szczecinie

Z powodu prac przy filarze mostu kolejowego **w Kostrzynie nad Odrą km 615,10 rzeki Odry w terminie od 27.06.2022 r. do 30.09.2022 r. dojdzie będzie do utrudnień w ruchu żeglugowym**. Szlak zostanie oznakowany

zgodnie z obowiązującymi przepisami żeglugowymi. Prosimy o zachowanie szczególnej ostrożności przechodząc wskazanym rejonem.

Z powodu występujących niskich stanów wody, które uniemożliwiają określenie parametrów eksploatacyjnych I, II i III odcinka rzeki Odrę tj. od km 542,4 (ujście rzeki Nysy Łużyckiej) do km 667,2 (m. Hohensaaten) administracja drogi wodnej do odwołania zaprzestaje wykonywania sondowań i kontroli wskazanych odcinków drogi wodnej. Powyższe odcinki drogi wodnej należy przekraczać z najwyższą ostrożnością. [Szczegóły w komunikatach 14/2022, 16/2022.](#)

Awarii uległ niemiecki maszt radiowy systemu NIF (Der Nautische Informationsfunk) na Odrze Zachodniej w m. Mescherin. Z powodu awarii będzie dochodzić do zakłóceń w komunikacji radiowej z jednostkami pływającymi. Kontakt z głównym urzędem w Magdeburgu możliwy jest tylko pod numerem: 0391 598 198 250.

W związku z pracami budowlanymi na zwodzonym moście kolejowym w km 733,7 rzeki Regalicy w terminie od 22.02.2022 r. do odwołania dochodzić będzie do utrudnień w ruchu żeglugowym. Szczegóły w [komunikacie 09/2022](#). Dodatkowo prosimy o zapoznanie się z [komunikatem nr 36/2021](#) informującym o obecnej organizacji ruchu.

W związku z rozpoczęciem prac modernizacyjnych zabudowy hydrotechnicznej (ostrogi) na rzece Odrze w km 581,0 – 585,7, 604,0 – 605,0, 612,7 – 614,8, 645,5 – 663,0 do odwołania zostanie wystawione tymczasowe oznakowanie nawigacyjne. Przechodząc wskazanym rejonem prosimy o zachowanie szczególnej ostrożności. Szczegóły w komunikatach: [nr 07/2022](#) i [nr 08/2022](#).

Z powodu prac remontowych od 01.02.2022 r. zamyka się przejście pod mostem nad Kanałem Zielonym. Zalecamy poruszanie się alternatywnymi drogami wodnymi prowadzącymi przez rzekę Odrę Zachodnią, Przekop Parnicki i rzekę Parnicę. [Szczegóły w komunikacie nr 04/2022.](#)

Śluza Schwedt jest całkowicie zamknięta dla żeglugi, a ponadto śluzy: Lehnitz, Hohensaaten Ost, Hohensaaten West pracują jedynie w godz.: 07:00 – 14:30. Graniczny odcinek rzeki Odrę należy przekraczać z najwyższą ostrożnością.

Na moście w Siekierkach km 653+900 rzeki Odrę są prowadzone prace remontowe z częściowym zamknięciem prześła żeglownego. Szczegóły w [komunikacie 16/2021](#). Proszę zachować szczególną ostrożność przechodząc wskazanym rejonem.

Zakład Linii Kolejowych w Szczecinie informuje, że w terminie od 12.06.2022 do 03.09.2022 obowiązywać będzie nowy harmonogram otwarcia mostu zwodzonego w Podjuchach km 733,7 rzeki Regalicy. Nowy harmonogram można pobrać [tutaj](#).

Komunikaty nawigacyjne dostępne są pod adresem: <https://szczecin.wody.gov.pl/komunikaty-nawigacyjne>

RZGW w Warszawie

Ze względu na konieczność przeprowadzenia niezbędnych prac remontowych Śluza Włocławek jest nieczynna. Przewidywany termin przywrócenia śluzy do eksploatacji: 1 sierpnia 2022 r. O zakończeniu robót i otwarciu śluzy poinformujemy oddzielnym Komunikatem Nawigacyjnym. Szczegóły dostępne są pod adresem: [Komunikat Nawigacyjny 28 2022](#)

Informujemy o utrudnieniach żeglugowych związanych z pozostałościami po budowie w rejonie mostu Południowego na Wiśle w Warszawie, w km 500 szlaku żeglownego Wisły. Ze względu na niebezpieczne elementy konstrukcyjne pozostawione w korycie Wisły w rejonie prześła żeglownego, droga wodna Wisły w rejonie mostu Południowego w km 500 szlaku żeglownego Wisły jest zamknięta do czasu usunięcia omawianych przeszkód. Otwarcie drogi wodnej Wisły w rejonie mostu Południowego zostanie ogłoszone oddzielnym komunikatem nawigacyjnym. Szczegóły dostępne są pod adresem: [komunikat nawigacyjny 23/2022](#).

Oznakowanie nawigacyjne zostało wystawione na drodze wodnej Narwi w km 62+800 – 83+500, to znaczy od rejonu Pułtuska do ujścia Orzyca. W związku z powyższym droga wodna Narwi w km 62+800 – 83+500 jest od dnia 10 maja 2022 r. otwarta. Szczegóły w [komunikacie nawigacyjnym 22/2022](#).

Oznakowanie nawigacyjne zostało wystawione na drodze wodnej Wisły w km 456+700 – 500+000, to znaczy od ujścia Pilicy do mostu Południowego w Warszawie. W związku z powyższym **droga wodna Wisły w km 456+700 – 500+000 jest od dnia 10 maja 2022 r. otwarta**. Szczegóły w [komunikacie nawigacyjnym 21/2022](#).

Oznakowanie nawigacyjne zostało wystawione na drodze wodnej Wisły w km 431+900 – 456+700, to znaczy od ujścia Radomki do ujścia Pilicy. W związku z powyższym droga wodna Wisły w km 431+900 – 456+700 jest od dnia 2 maja 2022 r. otwarta. Szczegóły w [komunikacie nawigacyjnym 20/2022](#).

Oznakowanie nawigacyjne zostało wystawione na drodze wodnej Wisły w km 520+300 – 551+000, to znaczy od wejścia do Kanału Żerańskiego do ujścia Narwi. W związku z powyższym droga wodna Wisły w km 520+300 – 551+000 jest od dnia 29 kwietnia 2022 r. otwarta. Szczegóły w [komunikacie nawigacyjnym 19/2022](#)

Droga wodna **Kanału Żerańskiego w km 0+000 – 17+200**, to znaczy na całej długości od Wisły do Jeziora Zegrzyńskiego, jest **od dnia 21 kwietnia 2022 r. otwarta**. Szczegóły dostępne w [komunikacie nawigacyjnym 18/2022](#).

Oznakowanie nawigacyjne zostało wystawione na drodze wodnej Wisły w km 551 – 590, to znaczy od rejonu Wyszogrodu we Włocławku do rejonu Kępy Ośnickiej. W związku z powyższym **droga wodna Wisły w km 551 – 590 jest od dnia 21 kwietnia 2022 r. otwarta**. Szczegóły dostępne w [komunikacie nawigacyjnym 16/2022](#)

Śluza Włocławek pracuje zgodnie z następującymi zasadami:

- czynna całą dobę we wszystkie dni tygodnia,
- śluzowania jednostek rekreacyjnych odbywają się w wyznaczonych godzinach: 8.00, 11.00, 14.00, 17.00, 20.00; lub gdy zbiorą się minimum trzy jednostki,
- śluzowania jednostek pływających będą wykonywane, jeżeli poziom wody dolnego stanowiska stopnia (poniżej śluzy) będzie równy lub wyższy od rzędnej 42,80 m n.p.m.; poniżej tej wartości śluzowania nie będą realizowane.

Szczegóły w [komunikacie nawigacyjnym nr 15/2022](#).

Śluza Żerań pracuje zgodnie z następującymi zasadami:

- czynna codziennie od poniedziałku do niedzieli i w dni świąteczne w godzinach: 7.00 – 15.00,
- w miesiącach od maja do września – w każdy piątek, sobotę, niedzielę i święto czas pracy śluzy wydłużony do godziny 19.00,
- ostatnie śluzowanie rozpoczyna się nie później niż na pół godziny przed końcem czasu pracy śluzy, to znaczy odpowiednio o 14.30 albo 18.30, ze względu na długi czas trwania śluzowania.

Uwaga: ze względu na konieczność przeprowadzenia niezbędnych prac remontowych Śluza Włocławek będzie w 2022 r. nieczynna przez okres około 3 miesięcy. Przewidywany termin zamknięcia: od 7 maja do 1 sierpnia 2022 r. Ostateczny termin wyłączenia Śluzy Włocławek z eksploatacji zostanie ogłoszony oddzielnym Komunikatem Nawigacyjnym

Szczegóły w [komunikacie nawigacyjnym nr 14/2022](#).

Oznakowanie nawigacyjne zostało wystawione na drodze wodnej Wisły w km 620 – 646, to znaczy od rejonu Kępy Ośnickiej do rejonu ujścia Skrwy na Zbiorniku Wodnym Włocławek. W związku z powyższym **droga wodna Wisły w km 620 – 646 jest od dnia 6 kwietnia 2022 r. otwarta**. Szczegóły w [komunikacie nawigacyjnym nr 13/2022](#).

Oznakowanie nawigacyjne zostało wystawione na drodze wodnej Bugu w km 00+000 – 42+000, to znaczy od ujścia do Narwi do ujścia Liwca. W związku z powyższym **droga wodna Bugu w km 00+000 – 42+000, jest od dnia 4 kwietnia 2022 r. otwarta**. Szczegóły w [komunikacie nawigacyjnym nr 11/2022](#).

Oznakowanie nawigacyjne zostało wystawione na drodze wodnej Narwi w km 29+020 – 38+000, to znaczy od mostu drogowego w Zegrzu do ujścia Bugu. W związku z powyższym **droga wodna Wisły w Warszawie w km 29+020 – 38+000, jest od dnia 4 kwietnia 2022 r. otwarta**. Szczegóły w [komunikacie nawigacyjnym 10/2022](#).

Oznakowanie nawigacyjne zostało wystawione na drodze wodnej Wisły w km 590 – 620, to znaczy od rejonu Wyszogrodu we Włocławku do rejonu Kępy Ośnickiej. W związku z powyższym **droga wodna Wisły**

w Warszawie w km 590 – 620 jest od dnia 4 kwietnia 2022 r. otwarta. Szczegóły w [komunikacie nawigacyjnym nr 09/2022](#).

W rejonie km 513+500 drogi wodnej Wisły, tj. między Mostem Świętokrzyskim, a Śląsko-Dąbrowskim w Warszawie trwają roboty związane z budową mostu pieszo-rowerowego przez Wisłę. W związku z powyższym, ze względu na ruch jednostek pływających Wykonawcy oraz trwające prace budowlane osoby korzystające z drogi wodnej Wisły w omawianym rejonie proszone są o zachowanie szczególnej ostrożności. Szczegóły dostępne w [komunikacie nawigacyjnym nr 08/2022](#).

Oznakowanie nawigacyjne zostało wystawione na drodze wodnej Wisły w km 646 – 675, to znaczy na Zbiorniku Wodnym Włocławek od rejonu ujścia Skrwy do Stopnia Wodnego we Włocławku. W związku z powyższym **droga wodna Wisły w Warszawie w km 646 – 675 jest od dnia 1 kwietnia 2022 r. otwarta**. Szczegóły w [komunikacie nawigacyjnym nr 7/2022](#).

Oznakowanie nawigacyjne zostało wystawione na drodze wodnej Wisły w km 675 – 680, to znaczy od Stopnia Wodnego we Włocławku do ujścia Zgłowiączki. W związku z powyższym **droga wodna Wisły w Warszawie w km 675 – 680 jest od dnia 30 marca 2022 r. otwarta**. Szczegóły w [komunikacie nawigacyjnym nr 6/2022](#).

Oznakowanie nawigacyjne zostało wystawione na drodze wodnej Wisły w km 295+200 – 431+900, to znaczy od ujścia Sanny do ujścia Radomki. W związku z powyższym **droga wodna Wisły w Warszawie w km 295+200 – 431+900 jest od dnia 30 marca 2022 r. otwarta**. Szczegóły dostępne są pod adresem: [komunikat nawigacyjny 05/2022](#)

W związku z wybudowaniem tymczasowego progu podpiętrzającego wodę dla Elektrowni Kozienice, **szlak żeglowny w km 425+950 rzeki Wisły w okolicy miejscowości Świerże Górne pozostaje zamknięty**. Informacje na temat możliwości pokonania progu przez jednostki pływające dostępne są na stronie internetowej Enea S.A. Szczegóły dostępne są pod adresem: [komunikat nawigacyjny 04/2022](#)

Pływające oznakowanie nawigacyjne zostało wystawione na drodze wodnej **Wisły w km 500+000 – 507+100**, to znaczy od Mostu Południowego do Mostu Siekierkowskiego w Warszawie. W związku z powyższym **droga wodna Wisły w Warszawie na odcinku od Mostu Południowego do Mostu Siekierkowskiego w Warszawie jest od dnia 21 marca 2022 r. otwarta**. Szczegóły dostępne są pod adresem: [komunikat nawigacyjny nr 03/2022](#)

Pływające oznakowanie nawigacyjne zostało wystawione na drodze wodnej **Wisły w km 515+600 – 520+300**, to znaczy od Mostu Gdańskiego do wejścia Kanału Żerańskiego w Warszawie. W związku z powyższym **droga wodna Wisły w Warszawie na odcinku od Mostu Gdańskiego do wejścia do Kanału Żerańskiego jest od dnia 18 marca 2022 r. otwarta**. Szczegóły dostępne są pod adresem: [komunikat nawigacyjny nr 02/2022](#).

Pływające oznakowanie nawigacyjne zostało wystawione na drodze wodnej **Wisły w km 507+100 – 515+600**, to znaczy od mostu Siekierkowskiego do mostu Gdańskiego w Warszawie. W związku z powyższym **droga wodna Wisły w Warszawie na odcinku od mostu Siekierkowskiego do Gdańskiego jest od dnia 5 stycznia 2022 r. otwarta**. Głębokość tranzytowa na omawianym odcinku jest w dniu 5 stycznia 2022 r. równa 3,5 m, przy stanie wody 210 cm na wodowskazie Warszawa-Bulwary. Aktualny stan wody dostępny jest pod adresem: <https://hydro.imgw.pl/>. Szczegóły w [komunikacie nawigacyjnym nr 01/2022](#).

Komunikaty nawigacyjne dostępne są pod adresem: <http://warszawa.wody.gov.pl/komunikaty-nawigacyjne>

RZGW we Wrocławiu

Odrzańska Droga Wodna jest otwarta dla żeglugi.

Najnowsze komunikaty nawigacyjne:

Od dnia 31.05.2022 r. do odwołania trwa przebudowa mostu drogowego w Krośnie Odrzańskim **w km 514+100 rzeki Odry** wszystkie jednostki pływające chcące przejść przez wskazany rejon są zobowiązane do powiadomienia 4 godz. przed podejściem jednostkę prowadząca roboty tj. BIZON-O-155. [Komunikat nawigacyjny nr 18/2022](#).

Z powodów technicznymi od dnia 18.05.2022 śluza Ratowice będzie śluzowała jednostki zawodowe w godz. 07:00-17:00 natomiast jednostki sportowe i turystyczne będą śluzowane dwa razy dziennie o godz. 10:00 i 16:00 oraz

jeżeli będzie taka możliwość za każdym razem przy śluzowaniu jednostek zawodowych. [Komunikat nawigacyjny nr 17/2022](#).

Komunikaty nawigacyjne dostępne są pod adresem: <https://wroclaw.wody.gov.pl/komunikaty-nawigacyjne> i <https://wroclaw.wody.gov.pl/sytuacja-hydrologiczno-nawigacyjna>.

11. Inne informacje.

Brak.

Komunikat o sytuacji hydrologicznej został opracowany na podstawie danych z regionalnych zarządów gospodarki wodnej (RZGW) oraz z państwowej służby hydrologiczno-meteorologicznej IMGW-PIB przez:

Paweł Chodun

Centrum Operacyjne Ochrony Przeciwpowodziowej

Krajowy Zarząd Gospodarki Wodnej

Państwowe Gospodarstwo Wodne Wody Polskie