

## INFORMACJA O SYTUACJI HYDROLOGICZNO–METEOROLOGICZNEJ W POLSCE

z dnia 28 czerwca 2022 r.

### 1. Ostrzeżenia hydrologiczne

W dniu 28 czerwca 2022 r. (na godz. 11:00) obowiązują **ostrzeżenia hydrologiczne<sup>1</sup> 1 stopnia** dotyczące **gwałtownych wzrostów stanów wody**:

- **Liswarta, Proсна górna** – od godz. 08:00 dnia 28.06.2022 r. do godz. 18:00 dnia 28.06.2022 r.;

W obszarach występowania prognozowanych opadów burzowych, na mniejszych rzekach niekontrolowanych oraz w zlewniach zurbanizowanych, mogą wystąpić gwałtowne wzrosty stanów wody i lokalne podtopienia. Na rzekach kontrolowanych stany wody mogą gwałtownie rosnać w strefie wody wysokiej z możliwością krótkotrwałego przekroczenia stanów ostrzegawczych.

- **Zlewnie Małej Wisły, Przemszy, Soły** – od godz. 11:00 dnia 28.06.2022 r. do godz. 20:00 dnia 28.06.2022 r.;

W obszarach występowania prognozowanych opadów burzowych, na mniejszych rzekach oraz w zlewniach zurbanizowanych, mogą wystąpić gwałtowne wzrosty poziomu wody i podtopienia. W zlewniach kontrolowanych, w przypadku wystąpienia szczególnie intensywnych opadów, istnieje możliwość przekroczenia stanów ostrzegawczych, a krótkotrwale także alarmowych.

- **Zlewnie dopływów Wisły oraz zlewnia Czarnej Orawy** – od godz. 11:00 dnia 28.06.2022 r. do godz. 00:00 dnia 29.06.2022 r.;

W obszarach występowania prognozowanych opadów burzowych, na mniejszych rzekach oraz w zlewniach zurbanizowanych, mogą wystąpić gwałtowne wzrosty poziomu wody i podtopienia. W zlewniach kontrolowanych, w przypadku wystąpienia szczególnie intensywnych opadów, istnieje możliwość przekroczenia stanów ostrzegawczych, a krótkotrwale także alarmowych.

- **Zlewnia Nidy, Czarnej (Staszowskiej), Koprzywianki, Kamiennej** – od godz. 13:00 dnia 28.06.2022 r. do godz. 00:00 dnia 29.06.2022 r.;

W obszarach występowania prognozowanych opadów burzowych, na mniejszych rzekach oraz w zlewniach zurbanizowanych, mogą wystąpić gwałtowne wzrosty poziomu wody i podtopienia. W zlewniach kontrolowanych, w przypadku wystąpienia szczególnie intensywnych opadów, istnieje możliwość przekroczenia stanów ostrzegawczych, a krótkotrwale także alarmowych.

- **Zlewnie Wisłoki, Łęgu, Wisłoka, Sanu po ujście Wiaru oraz jego lewostronnych dopływów** – od godz. 15:00 dnia 28.06.2022 r. do godz. 00:00 dnia 29.06.2022 r.;

W obszarach występowania prognozowanych opadów burzowych, na mniejszych rzekach oraz w zlewniach zurbanizowanych, mogą wystąpić gwałtowne wzrosty poziomu wody i podtopienia. W zlewniach kontrolowanych, w przypadku wystąpienia szczególnie intensywnych opadów, istnieje możliwość przekroczenia stanów ostrzegawczych, a krótkotrwale także alarmowych.

- **zlewnia Pilicy do zb. Sulejów** – od godz. 11:00 dnia 28.06.2022 r. do godz. 20:00 dnia 28.06.2022 r.;

W obszarach występowania prognozowanych opadów burzowych, na mniejszych rzekach oraz w zlewniach zurbanizowanych, mogą wystąpić gwałtowne wzrosty poziomu wody i podtopienia. W zlewniach kontrolowanych, w przypadku wystąpienia szczególnie intensywnych opadów, istnieje możliwość przekroczenia stanów ostrzegawczych.

- **zlewnia Pilicy** – od godz. 12:00 dnia 28.06.2022 r. do godz. 00:00 dnia 29.06.2022 r.;

W obszarach występowania prognozowanych opadów burzowych, na mniejszych rzekach oraz w zlewniach zurbanizowanych, mogą wystąpić gwałtowne wzrosty poziomu wody i podtopienia. W zlewniach kontrolowanych, w przypadku wystąpienia szczególnie intensywnych opadów, istnieje możliwość przekroczenia stanów ostrzegawczych.

- **zlewnia Pilicy oraz zlewnia Bzury** – od godz. 11:00 dnia 28.06.2022 r. do godz. 00:00 dnia 29.06.2022 r.;

W obszarach występowania prognozowanych opadów burzowych, na mniejszych rzekach oraz w zlewniach zurbanizowanych, mogą wystąpić gwałtowne wzrosty poziomu wody i podtopienia. W zlewniach kontrolowanych, w przypadku wystąpienia szczególnie intensywnych opadów, istnieje możliwość przekroczenia stanów ostrzegawczych.

- **zlewnia Zgłowiączki i przyrzecze Wisły** – od godz. 11:00 dnia 28.06.2022 r. do godz. 20:00 dnia 28.06.2022 r.;

W obszarach występowania prognozowanych opadów burzowych, na mniejszych rzekach oraz w zlewniach zurbanizowanych, mogą wystąpić gwałtowne wzrosty poziomu wody i podtopienia. W zlewniach kontrolowanych, w przypadku wystąpienia szczególnie intensywnych opadów, istnieje możliwość przekroczenia stanów ostrzegawczych.

- **Odra od Chałupek do Koźła, Opawa, Opawica, Olza od Cieszyna do ujścia do Odry, Olza, Czadeczek, Psina, Ruda, Bierawka, Kłodnica, Odra od Koźła do ujścia Nysy Kłodzkiej, Stradunia, Osobłoga od granicy RP do ujścia, Osobłoga, Mała Panew od Krupskiego Młyna do Zb. Turawa, Mała Panew** – od godz. 10:22 dnia 28.06.2022 r. do godz. 18:00 dnia 28.06.2022 r.;

W obszarach występowania prognozowanych opadów burzowych, na mniejszych rzekach oraz w zlewniach zurbanizowanych, mogą wystąpić gwałtowne wzrosty stanów wody. W zlewniach kontrolowanych, w przypadku wystąpienia szczególnie intensywnych opadów, istnieje możliwość przekroczenia stanów ostrzegawczych, a krótkotrwale także alarmowych.

- **zlewnie dopływów Wisły od ujścia Kamiennej do zb. Włocławek** – od godz. 11:00 dnia 28.06.2022 r. do godz. 00:00 dnia 29.06.2022 r.;

W obszarach występowania prognozowanych opadów burzowych, na mniejszych rzekach oraz w zlewniach zurbanizowanych, mogą wystąpić gwałtowne wzrosty poziomu wody i podtopienia. W zlewniach kontrolowanych, w przypadku wystąpienia szczególnie intensywnych opadów, istnieje możliwość przekroczenia stanów ostrzegawczych.

- **Zlewnia dolnej Wisły i zlewnie rzek uchodzących do Zalewu Wiślanego** – od godz. 11:00 dnia 28.06.2022 r. do godz. 23:00 dnia 28.06.2022 r.;

W obszarach występowania prognozowanych silnych opadów burzowych, na mniejszych rzekach oraz w zlewniach zurbanizowanych, mogą wystąpić gwałtowne wzrosty stanów wody i lokalne podtopienia. W zlewniach kontrolowanych, w przypadku wystąpienia szczególnie intensywnych opadów, istnieje możliwość osiągnięcia stanów wysokich.

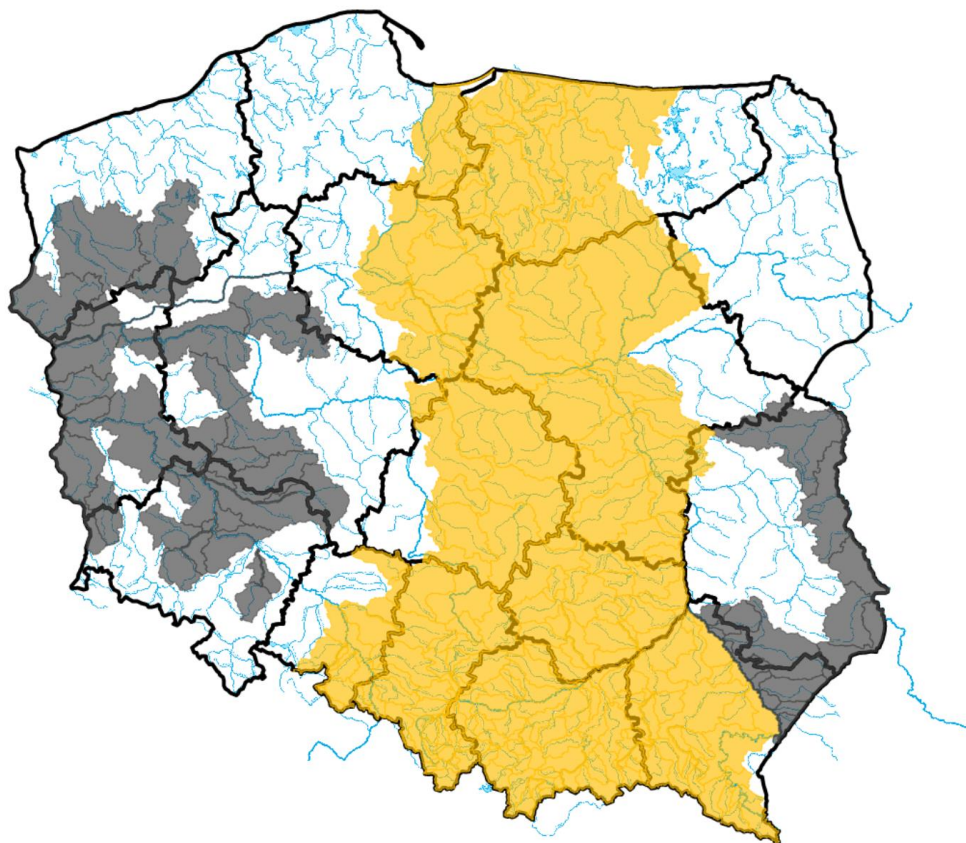
- **zlewnie: dolnej Narwi, Wkry oraz Łyny** – od godz. 11:00 dnia 28.06.2022 r. do godz. 00:00 dnia 29.06.2022 r.;

W obszarach występowania prognozowanych opadów burzowych, na mniejszych rzekach oraz w zlewniach zurbanizowanych, mogą wystąpić gwałtowne wzrosty poziomu wody i podtopienia. W zlewniach kontrolowanych, w przypadku wystąpienia szczególnie intensywnych opadów, istnieje możliwość przekroczenia stanów ostrzegawczych.

- **Warta górna do Poraja, Warta górna od Poraja do Liswarty, Liswarta, Widawka, Grabia, Nieciecz, Ner, Rgilewka** – od godz. 11:00 dnia 28.06.2022 r. do godz. 18:00 dnia 28.06.2022 r.;

W obszarach występowania prognozowanych opadów burzowych, na mniejszych rzekach niekontrolowanych oraz w zlewniach zurbanizowanych, mogą wystąpić gwałtowne wzrosty stanów wody i lokalne podtopienia. Na rzekach

kontrolowanych stany wody mogą gwałtownie rosnać do strefy stanów wysokich z możliwością krótkotrwałego przekroczenia stanów ostrzegawczych.



ŹRÓDŁO IMGW PIB

## 2. Ostrzeżenia meteorologiczne

W dniu 28 czerwca 2022 r. (na godz. 11:00) obowiązują **ostrzeżenia meteorologiczne<sup>1</sup> 2 stopnia** dotyczące **burz z gradem**:

– **województwo łódzkie** (pow. opoczyński, rawski, skierniewicki, tomaszowski, brzeziński, Skierniewice), **województwo małopolskie** (pow. bocheński, brzeski, krakowski, limanowski, miechowski, myślenicki, nowosądecki, nowotarski, proszowicki, suski, tatrzański, wadowicki, wielicki, Kraków, Nowy Sącz), **województwo mazowieckie** (pow. białobrzegi, ciechanowski, grodziski, grójecki, legionowski, mławski, nowodworski, piaseczyński, płoński, przysuski, przysuski, sochaczewski, szydłowiecki, warszawski zachodni, żyrardowski, Warszawa), **województwo świętokrzyskie** (pow. buski, jędrzejowski, kazimierski, kielecki, konecki, pińczowski, skarżyski, włoszczowski, Kielce), **województwo warmińsko-mazurskie** (pow. braniewski, działdowski, nidzicki, ostródzki) – od godz. 13:00 dnia 28.06.2022 r. do godz. 21:00 dnia 28.06.2022 r.;

Prognozowane są burze, którym miejscami będą towarzyszyć bardzo silne opady deszczu od 30 mm do 40 mm, lokalnie do 50 mm oraz porywy wiatru do 70 km/h. Miejscami grad.

– **województwo małopolskie** (pow. dąbrowski, gorlicki, tarnowski, Tarnów), **województwo mazowieckie** (pow. garwoliński, kozienicki, lipski, makowski, miński, otwocki, przasnyski, pułtuski, radomski, wołomiński, wyszkowski, zwoleński, Radom), **województwo podkarpackie** (pow. brzozowski, dębicki, jasielski, kolbuszowski, krośnieński, mielecki, ropczycko-sędziszowski, rzeszowski, sanocki, strzyżowski, tarnobrzegi, Krosno, Rzeszów, Tarnobrzeg), **województwo świętokrzyskie** (pow. opatowski, ostrowiecki, sandomierski, starachowicki, staszowski),

**województwo warmińsko-mazurskie** (pow. bartoszycki, lidzbarski, olsztyński, szczycieński, Olsztyn) – od godz. 15:00 dnia 28.06.2022 r. do godz. 22:00 dnia 28.06.2022 r.;

Prognozowane są burze, którym miejscami będą towarzyszyć bardzo silne opady deszczu od 30 mm do 40 mm, lokalnie do 50 mm oraz porywy wiatru do 70 km/h. Miejscami grad.

– **województwo kujawsko-pomorskie** (pow. dąbrowski, gorlicki, tarnowski, Tarnów), **województwo łódzkie** (pow. bełchatowski, kutnowski, łaski, łęczycki, łowicki, łódzki wschodni, pabianicki, pajęczański, piotrkowski, radomszczański, zgierski, Łódź, Piotrków Trybunalski), **województwo małopolskie** (pow. chrzanowski, olkuski, oświęcimski), **województwo mazowieckie** (pow. gostyniński, płocki, sierpecki, żuromiński, Płock), **województwo pomorskie** (pow. kwidzyński, malborski, nowodworski, tczewski, sztumski), **województwo śląskie** (pow. będziński, bielski (śląskie), cieszyński, częstochowski, kłobucki, lubliniecki, mikołowski, myszkowski, pszczyński, rybnicki, tarnogórski, bieruńsko-łędziński, wodzisławski, zawierciański, żywiecki, Bielsko-Biała, Bytom, Chorzów, Częstochowa, Dąbrowa Górnicza, Gliwice, Jastrzębie-Zdrój, Jaworzno, Katowice, Mysłowice, Piekary Śląskie, Ruda Śląska, Rybnik, Siemianowice Śląskie, Sosnowiec, Świętochłowice, Tychy, Zabrze, Żory) **województwo warmińsko-mazurskie** (pow. elbląski, iławski, nowomiejski, Elbląg) – od godz. 11:00 dnia 28.06.2022 r. do godz. 17:00 dnia 28.06.2022 r.;

Prognozowane są burze, którym miejscami będą towarzyszyć okresami silne opady deszczu od 25 mm do 40 mm, oraz porywy wiatru do 70 km/h. Miejscami grad.

– **województwo opolskie** (wszystkie powiaty) – od godz. 08:00 dnia 28.06.2022 r. do godz. 15:00 dnia 28.06.2022 r.;

Prognozowane są burze, którym miejscami będą towarzyszyć bardzo silne opady deszczu od 30 mm do 45 mm, oraz porywy wiatru do 70 km/h. Miejscami grad.

– **województwo śląskie** (pow. gliwicki, raciborski) – od godz. 08:00 dnia 28.06.2022 r. do godz. 15:00 dnia 28.06.2022 r.;

Prognozowane są burze, którym miejscami będą towarzyszyć okresami silne opady deszczu od 25 mm do 40 mm, oraz porywy wiatru do 70 km/h. Miejscami grad.

– **województwo dolnośląskie** (pow. kłodzki, ząbkowicki) – od godz. 04:00 dnia 28.06.2022 r. do godz. 12:00 dnia 28.06.2022 r.;

Prognozowane są burze, którym miejscami będą towarzyszyć bardzo silne opady deszczu od 35 mm do 50 mm, oraz porywy wiatru do 70 km/h. Miejscami grad.

– **województwo dolnośląskie** (pow. kłodzki, ząbkowicki) – od godz. 04:00 dnia 28.06.2022 r. do godz. 12:00 dnia 28.06.2022 r.;

Prognozowane są burze, którym miejscami będą towarzyszyć bardzo silne opady deszczu od 35 mm do 50 mm, oraz porywy wiatru do 70 km/h. Miejscami grad.

W dniu 28 czerwca 2022 r. (na godz. 11:00) obowiązują **ostrzeżenia meteorologiczne<sup>1</sup> 2 stopnia** dotyczące **upału**:

– **województwo łódzkie** (wszystkie powiaty), **województwo małopolskie** (pow. bocheński, brzeski, chrzanowski, dąbrowski, gorlicki, krakowski, limanowski, miechowski, myślenicki, nowosądecki, olkuski, oświęcimski, proszowicki, suski, tarnowski, wadowicki, wielicki, Kraków, Nowy Sącz, Tarnów), **województwo mazowieckie** (pow. białobrzegi, gostyniński, grodziski, grójecki, lipski, płocki, przysuski, radomski, sierpecki, sochaczewski, szydłowiecki, zwoleniński, żuromiński, żyrardowski, Płock, Radom), **województwo opolskie** (pow. głubczycki, kędzierzyńsko-kozielski, kluczborski, krapkowicki, oleski, opolski, prudnicki, strzelecki, Opole), **województwo śląskie** (pow. będziński, częstochowski, gliwicki, kłobucki, lubliniecki, mikołowski, myszkowski, pszczyński, raciborski, rybnicki, tarnogórski, bieruńsko-łędziński, wodzisławski, zawierciański, Bytom, Chorzów, Częstochowa, Dąbrowa Górnicza, Gliwice, Jastrzębie-Zdrój, Jaworzno, Katowice, Mysłowice, Piekary Śląskie, Ruda Śląska, Rybnik, Siemianowice Śląskie, Sosnowiec, Świętochłowice, Tychy, Zabrze, Żory), **województwo świętokrzyskie** (wszystkie powiaty) – od godz. 12:00 dnia 25.06.2022 r. do godz. 20:00 dnia 28.06.2022 r.;

Prognozuje się upał. Temperatura maksymalna w dzień od 29°C do 32°C, w poniedziałek (27.06) i wtorek (28.06) miejscami do 34°C. Temperatura minimalna w nocy 25/26.06 od 13°C do 17°C, a w kolejne od 16°C do 20°C.

– **województwo kujawsko-pomorskie** (wszystkie powiaty), **województwo wielkopolskie** (pow. kaliski, kolski, koniński, turecki, Konin) – od godz. 13:00 dnia 24.06.2022 r. do godz. 20:00 dnia 28.06.2022 r.;

Prognozuje się upały. Temperatura maksymalna w dzień od 29°C do 32°C. Temperatura minimalna w nocy 24/25.06 i 25/26.06 od 15°C do 17°C, a w kolejne od 16°C do 20°C.

– **województwo lubelskie** (pow. chełmski, hrubieszowski, tomaszowski, włodawski, Chełm), **województwo podkarpackie** (pow. bieszczadzki, brzozowski, jarosławski, lubaczowski, przemyski, przeworski, sanocki, leski, Przemyśl) – od godz. 12:00 dnia 27.06.2022 r. do godz. 20:00 dnia 29.06.2022 r.;

Prognozuje się upał. Temperatura maksymalna od 29°C do 33°C. Temperatura minimalna w nocy od 14°C do 18°C.

– **województwo podlaskie** (pow. augustowski, białostocki, grajewski, hajnowski, kolneński, łomżyński, moniecki, sejneński, sokólski, suwalski, zambrowski, Białystok, Łomża, Suwałki), **województwo warmińsko-mazurskie** (pow. bartoszycki, etcki, giżycki, kętrzyński, mrągowski, olecki, piski, gołdapski, węgorzewski) – od godz. 12:00 dnia 27.06.2022 r. do godz. 20:00 dnia 01.07.2022 r.;

Prognozuje się upał. Temperatura maksymalna w poniedziałek (27.06) od 29°C do 31°C, w kolejne dni od 30°C do 33°C. Temperatura minimalna w nocy od 15°C do 19°C.

– **województwo wielkopolskie** (Kalisz) – od godz. 13:00 dnia 24.06.2022 r. do godz. 20:00 dnia 28.06.2022 r.;

Prognozuje się upały. Temperatura maksymalna w dzień od 29°C do 32°C. Temperatura minimalna w nocy 24/25.06 i 25/26.06 od 15°C do 17°C, a w kolejne od 16°C do 20°C.

– **województwo lubelskie** (pow. bialski, biłgorajski, janowski, krasnostawski, kraśnicki, lubartowski, lubelski, łączyński, łukowski, opolski, parczewski, puławski, radzyński, rycki, świdnicki, zamojski, Biała Podlaska, Lublin, Zamość), **województwo mazowieckie** (pow. ciechanowski, garwoliński, kozienicki, legionowski, łosicki, makowski, miński, mławski, nowodworski, ostrołęcki, ostrowski, otwocki, piaseczyński, płoński, pruszkowski, przasnyski, pułtuski, siedlecki, sokołowski, warszawski zachodni, węgrowski, wołomiński, wyszkowski, Ostrołęka, Siedlce, Warszawa), **województwo podkarpackie** (pow. dębicki, jasielski, kolbuszowski, krośnieński, leżajski, łańcucki, mielecki, niżański, ropczycko-sędziszowski, rzeszowski, stalowowolski, strzyżowski, tarnobrzeski, Krosno, Rzeszów, Tarnobrzeg) – od godz. 12:00 dnia 25.06.2022 r. do godz. 20:00 dnia 28.06.2022 r.;

Prognozuje się upał. Temperatura maksymalna w dzień od 29°C do 33°C. Temperatura minimalna w nocy 25/26.06 od 13°C do 17°C, a w kolejne od 16°C do 19°C.

W dniu 28 czerwca 2022 r. (na godz. 11:00) obowiązują **ostrzeżenia meteorologiczne<sup>1</sup> 1 stopnia** dotyczące **burz z gradem**:

– **województwo kujawsko-pomorskie** (pow. aleksandrowski, bydgoski, chełmiński, inowrocławski, mogileński, nakielski, radziejowski, sępoleński, świecki, toruński, tucholski, żniński, Bydgoszcz, Toruń), **województwo łódzkie** (pow. poddębicki, sieradzki, wieluński, wieruszowski, zduńskowolski), **województwo pomorskie** (pow. bytowski, chojnicki, człuchowski, gdański, kartuski, kościerski, lęborski, pucki, słupski, starogardzki, wejherowski, Gdańsk, Gdynia, Słupsk), **województwo wielkopolskie** (pow. kaliski, kępiński, kolski, koniński, ostrzeszowski, turecki, Konin) – od godz. 08:00 dnia 28.06.2022 r. do godz. 15:00 dnia 28.06.2022 r.;

Prognozowane są burze, którym miejscami będą towarzyszyć okresami silne opady deszczu od 15 mm do 25 mm oraz porywy wiatru do 70 km/h. Miejscami grad.

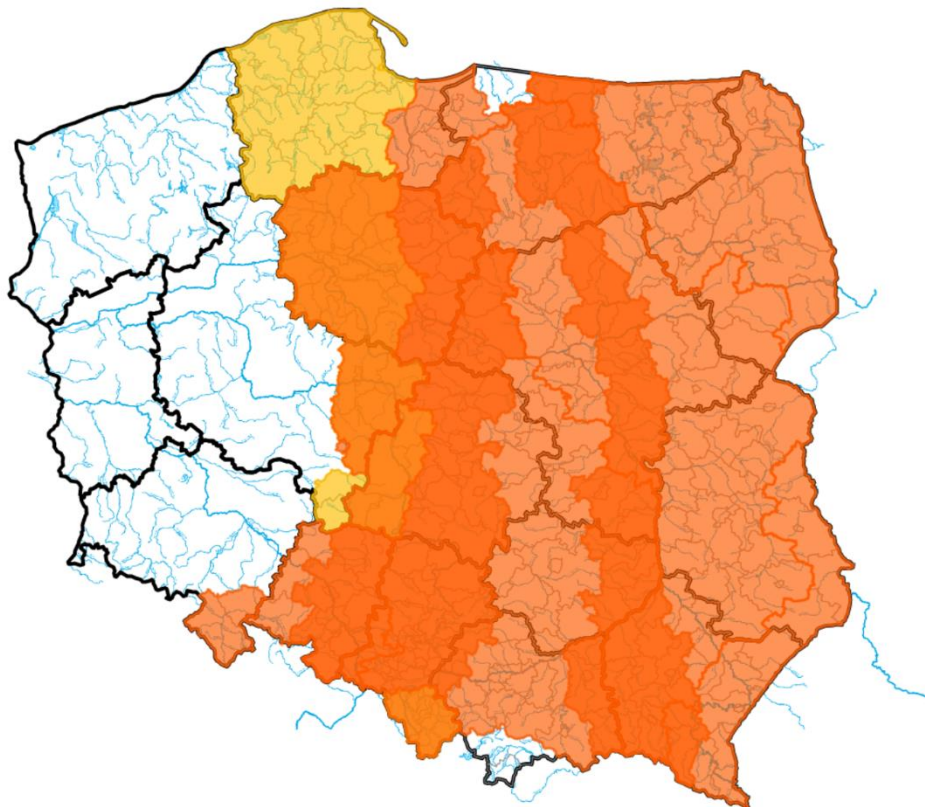
– **województwo pomorskie** (Sopot) – od godz. 08:00 dnia 28.06.2022 r. do godz. 15:00 dnia 28.06.2022 r.;

Prognozowane są burze, którym miejscami będą towarzyszyć okresami silne opady deszczu od 15 mm do 25 mm oraz porywy wiatru do 70 km/h. Miejscami grad.

W dniu 28 czerwca 2022 r. (na godz. 11:00) obowiązują **ostrzeżenia meteorologiczne<sup>1</sup> 1 stopnia** dotyczące **upału**:

– **województwo śląskie** (pow. bielski, cieszyński, żywiecki, Bielsko-Biała ) – od godz. 14:00 dnia 25.06.2022 r. do godz. 20:00 dnia 28.06.2022 r.;

Prognozuje się upał. Temperatura maksymalna w dzień od 28°C do 31°C. Temperatura minimalna w nocy od 14°C do 17°C.



ŹRÓDŁO IMGW PIB

### 3. Ostrzeżenia dotyczące suszy

W dniu 28 czerwca 2022 r. (na godz. 11:00) obowiązują **ostrzeżenia dotyczące suszy hydrologicznej**<sup>1</sup>.

W kolejnych dniach spodziewane jest dalsze utrzymywanie się przepływów wody poniżej SNQ w następujących obszarach:

- **Odra od ujścia Widawy do Ścinawy, Kaczawa od Dunina (bez grn. Skorej) do ujścia** – od 06.06.2022 do odwołania;
- **Odra od Ścinawy do Głogowa, Barycz bez Orli i Polskiego Rowu, Orla** – od 12.06.2022 do odwołania;
- **Odra od ujścia Bobru do Białej Góry, Odra od Białej Góry do Słubic** – od 07.06.2022 do odwołania;
- **Zlewnia Ślęzy** – od 24.05.2022 do odwołania;
- **Barycz od Polskiej Wody do ujścia do Odry** – od 07.06.2022 do odwołania;
- **zlewnia Baryczy bez Orli i Polskiego Rowu** – od 24.05.2022 do odwołania;
- **Czarna Wielka** – od 23.05.2022 do odwołania;
- **zlewnie dopływów Warty od Wełny do Noteci** – od 11.05.2022 do odwołania;
- **Warta dolna od Noteci do ujścia** – od 12.06.2022 do odwołania;
- **Przyrzecze Warty dolnej od Noteci do ujścia** – od 23.05.2022 do odwołania;

- zlewnia Wełny – od 25.06.2022 do odwołania;
- Zlewnia Kanału Mosińskiego – od 23.05.2022 do odwołania;
- Noteć Dolna – od 23.05.2022 do odwołania;
- Zlewnia Iny i Płoni – od 23.05.2022 do odwołania;
- Nysa Łużycka od Zgorzelca do ujścia – od 18.06.2022 do odwołania;
- zlewnia Drawy – od 20.06.2022 do odwołania;
- Zlewnia Bugu do ujścia Uherki – od 20.06.2022 do odwołania;
- Łęg i przyrzecze Wisły – od 20.06.2022 do odwołania;
- Kaczawa górna do Dunina – od 24.06.2022 do odwołania;
- Przyrzecze Odry dolnej od Warty do Gryfina – od 23.06.2022 do odwołania;
- Polski Rów – od 23.06.2022 do odwołania;
- Zlewnia Bugu od ujścia Uherki do Krzyczewa – od 23.06.2022 do odwołania;
- Noteć środkowa – od 27.06.2022 do odwołania;
- zlewnia Odry od Głogowa do ujścia Bobru – od 27.06.2022 do odwołania;
- Zlewnia Przemszy i przyrzecze Wisły – od 27.06.2022 do odwołania;
- Zlewnia Sanu od ujścia Wiaru – od 27.06.2022 do odwołania;
- Odra dolna od Warty do Gryfina – od 27.06.2022 do odwołania.

**Uwaga!** Ostrzeżenia wydawane są w sytuacji, gdy aktualne lub prognozowane wartości przepływu na stacjach wodowskazowych uznanych za reprezentatywne układają się poniżej SNQ przez minimum 10 dni.

<sup>1</sup> Źródłem prezentowanych danych są informacje zbierane i przetwarzane przez państwową służbę hydrologiczno-meteorologiczną, którymi rozporządza „IMGW- PIB”.

#### 4. Przekroczenia stanów alarmowych i ostrzegawczych

W dniu 28 czerwca 2022 r. (na godz. 11:00) zanotowano przekroczenie stanu ostrzegawczego:

- na 1 stacji wodowskazowej w zlewni Pregoły;
- na 1 stacji wodowskazowej w zlewni górnej Odry;

Nazwa stacji	Rzeka	Województwo	Stan wody [cm]	Zmiana w ciągu doby (od 06 do 06 UTC)	Stan ostrzegawczy [cm]	Stan alarmowy [cm]
WĘGORZEWO	Węgorapa	warmińsko-mazurskie	255	3	250	280
MIRSK	Czarny potok	dolnośląskie	171	85	160	200

Zanotowano opady o dużej wydajności:

OPADY O DUŻEJ WYDAJNOŚCI NA STACJACH METEOROLOGICZNYCH IMGW-PIB						
Województwo	Wartość maksymalnej sumy dobowej opadu*	Stacja, na której wystąpiła maksymalna suma dobowy opadu*	Liczba stacji z sumą opadu powyżej 20 mm	Liczba wszystkich stacji, na których wystąpił opad	Udział procentowy stacji z sumą opadu powyżej 20 mm	Udział procentowy stacji, na których wystąpił opad
	[mm]	-	-	-	[%]	[%]
dolnośląskie	105	POBIEDNA	6	54	6	62

kujawsko-pomorskie	-	-	0	0	0	0
lubelskie	-	-	0	2	0	10
lubuskie	33	MASZEWO	2	10	20	100
łódzkie	-	-	0	0	0	0
małopolskie	-	-	0	24	0	23
mazowieckie	-	-	0	0	0	0
opolskie	-	-	0	4	0	18
podkarpackie	-	-	0	5	0	7
podlaskie	-	-	0	1	0	3
pomorskie	-	-	0	3	0	11
śląskie	-	-	0	0	0	0
świętokrzyskie	-	-	0	0	0	0
warmińsko-mazurskie	-	-	0	0	0	0
wielkopolskie	-	-	0	11	0	36
zachodniopomorskie	26	SIERAKOWO	1	23	4	95

\* Podawany jest w przypadku wystąpienia dobowej sumy opadu większej bądź równej 20 mm

## 5. Pogotowia i alarmy przeciwpowodziowe.

Brak.

## 6. Informacja o zagrożeniach.

W związku z prognozowanymi burzami zachodzi ryzyko wzrostów stanu wody, szczególnie w mniejszych ciekach, a także wystąpienia przerw w dostawie energii elektrycznej na obiektach oraz wiatrołomów.

## 7. Wskazanie działań niezbędnych do podjęcia w ciągu najbliższej doby.

Monitorowanie sytuacji w ciekach i na obiektach.

## 8. Aktualna sytuacja hydrologiczna

### Dorzecze Wisły

Stany wody w dorzeczu Wisły układają się w strefie wody niskiej i średniej. Stan średni zanotowano na Nidzie, Bystrzycy, Tyśmienicy, Supraśli, Biebrzy, Orzycu i Krznie oraz lokalnie na Wiśle, Przemszy, Skawie, Dunajcu, Białej Tarnowskiej, Kamiennej, Narwi, Pisie, Bugu, Liwcu, Bzurze i Drwęcy.

### Dorzecze Odry

Stany wody w dorzeczu Odry układają się głównie w strefie wody niskiej i średniej, lokalnie wysokiej. Stan wysoki obserwowano lokalnie na Bobrze, Kwisie, Nysie Łużyckiej i Noteci. Stan średni zanotowano na Gwdzie oraz lokalnie na Odrze, Nysie Kłodzkiej, Bystrzycy, Strzegomce, Widawie, Baryczy, Bobrze, Kwisie, Nysie Łużyckiej, Prośnie i Noteci.



## Dorzecza rzek Przymorza, Pregoty i Niemna

Stany wody w dorzeczach Przymorza, Pregoty i Niemna układają się w strefie wody średniej i niskiej, lokalnie wysokiej. Stan wysoki zanotowano na Nogacie. Stan niski obserwowano na Redze, Parsęcie i Słupi oraz lokalnie na Łynie.

## Morze Bałtyckie, Zalew Szczeciński i Zalew Wiślany

Poziom wody na stacjach morskich układu się w strefie wody średniej.

## Obszar administrowany przez RZGW w Białymstoku

W ciągu minionej doby na obszarze administrowanym przez RZGW w Białymstoku nie odnotowano opadów atmosferycznych powyżej 20 mm.

W zlewni **Narwi i Biebrzy** obserwowano stabilizację oraz niewielkie wahania związane z pracą urządzeń hydrotechnicznych. Największy wzrost odnotowano na SW Bondary rz. Narew 12 cm. Stany wód utrzymują się w strefie wody średniej i niskiej oraz lokalnie wysokiej.

W zlewniach **Łyny i Węgorapy** obserwowano stabilizację i spadki oraz wahania związane pracą urządzeń hydrotechnicznych. Stany wód utrzymują się w strefie wody średniej oraz lokalnie niskiej i punktowo wysokiej.

Na **Wielkich Jeziorach Mazurskich** stany wód utrzymują się w strefie wody średniej i wysokiej.

W ciągu okresu prognostycznego w zlewni **Narwi i Biebrzy** przewiduje się dalszą stabilizację i spadki poziomu wód oraz wahania związane z pracą urządzeń hydrotechnicznych. Stany wód utrzymają się w strefie wody średniej i niskiej oraz lokalnie wysokiej.

W zlewniach **Łyny i Węgorapy** przewiduje się stabilizację oraz możliwe wzrosty stanów wód spowodowane prognozowanymi opadami deszczu i wahania związane z pracą urządzeń hydrotechnicznych. Stany wód utrzymają się w strefie wody średniej oraz lokalnie niskiej i punktowo wysokiej. Stan ostrzegawczy na rz. Węgorapa będzie się utrzymywać.

Na najbliższą dobę IMGW-PIB prognozuje w dzień zachmurzenie małe i umiarkowane, miejscami wzrastające do dużego. Po południu miejscami, głównie na zachodzie i w centrum, przelotne opady deszczu i burze, lokalnie grad. Wysokość opadów w czasie burz do 30 mm, lokalnie około 50 mm. Temperatura maksymalna od 30°C do 32°C. Wiatr słaby, miejscami umiarkowany, południowo-wschodni, po południu od zachodu skręcający na północno-zachodni. W czasie burz możliwe porywy do 70 km/h. W nocy zachmurzenie małe i umiarkowane, miejscami wzrastające do dużego. Przelotne opady deszczu, początkowo możliwe burze. Wysokość opadów w czasie burz lokalnie około 15 mm. Temperatura minimalna od 16°C do 19°C. Wiatr słaby i umiarkowany południowo-wschodni, jedynie na zachodzie północny, w czasie burz porywisty.

## Obszar administrowany przez RZGW w Bydgoszczy

W ciągu minionej doby w Regionie Wodnym Noteci odnotowano opad atmosferyczny:

Lp.	Nazwa Zlewni	Opad uśredniony	Stacja Szczegółowa	Opad maksymalny w stacji szczegółowej*
1	Noteć górna	0,0 mm	Pakość	0,0 mm
2	Noteć dolna	1,0 mm	Drezdenko	0,0 mm
3	Gwda	3,3 mm	Szczecinek	14,0 mm
4	Drawa	3,5 mm	Wierzchowo	2,2 mm

W zlewni rzeki **Noteci** stany wody układają się w strefie stanów niskich oraz średnich, lokalnie wysokich.

Na **Kanale Bydgoskim** odnotowano spadki sięgające 16 cm na SW Czyżkówko, SW Prądy i SW Nakło Wschód.

Na **rzece Dolnej Skanalizowanej Noteci** od m. Nakło nad Notecią do m. Ujście wystąpiły spadki do 4 cm na SW Krostkowo 4 cm i 5 cm w m. Ujście, strefa stanów niskich, średnich i wysokich. Poniżej m. Ujście, na pozostałym odcinku DSN zaobserwowano lokalne spadki wzrosty do 25 cm w m. Czarnków, strefa stanów niskich i średnich.

Na **rzece Noteci swobodnie płynącej** zarejestrowano spadki do 14 cm w m. Drezdenko, strefa stanów niskich.

**Na rzece Górnej Skanalizowanej Noteci** odnotowano stabilizację, strefa stanów niskich oraz średnich.

W ciągu minionej doby, **na dopływach**, stany rzek układały się w strefie stanów niskich i średnich.

**W zlewni rzeki Łobżonka** wystąpił spadek do 7 cm z okresowymi wahaniami do 31 cm, strefa stanów niskich.

**W zlewni rzeki Gwdy**, na górnym odcinku odnotowano spadek 4 cm z wahaniami do 27 cm, strefa stanów wysokich. Na dolnym odcinku wzrost 10 cm, strefa stanów średnich.

**W zlewni rzeki Drawy** zarejestrowano stabilizację z tendencją spadku, strefa stanów niskich.

W ciągu najbliższej doby dla dolnego odcinka Noteci i jego dopływów prognozowana jest stabilizacja oraz lokalne wzrosty. Na górnym odcinku Noteci prognozowana jest stabilizacja oraz lokalne spadki. Stany wody będą układać się w strefie stanów niskich, średnich, lokalnie wysokich.

W ciągu najbliższej doby IMGW-PIB prognozuje umiarkowane i duże, miejscami przelotne opady deszczu oraz burze lokalnie z gradem, prognozowana wysokość opadu podczas burz do 40 mm, temperatura w ciągu dnia wahać się będzie od 22° na północy do 32°C na wschodzie regionu, temperatura minimalna w nocy spadnie do 13°C, wiatr słaby i umiarkowany, okresami porywisty, północno-zachodni, w czasie burz porywy do 70 km/h.

### **Obszar administrowany przez RZGW w Gdańsku**

Na wodowskazach zlewni „Ujście Wisły” pozostających pod wpływem morza obserwuje się stany średnie.

Na wodowskazach zlewni „Ujście Wisły” niepozostających pod wpływem morza: na Wiśle obserwuje się stany średnie i niskie; na wodowskazach pozostałych rzek zlewni występują stany niskie i średnie.

Na wodowskazach zlewni „Przymorze” pozostających pod wpływem morza obserwuje się stany średnie.

Na wodowskazach zlewni „Przymorze” niepozostających pod wpływem morza obserwuje się stany średnie i niskie.

Na wodowskazach zlewni „Zalew Wiślany” pozostających pod wpływem Zalewu obserwuje się stany średnie, miejscami wysokie.

Na wodowskazach zlewni „Zalew Wiślany” niepozostających pod wpływem Zalewu obserwuje się średnie, miejscami niskie.

Na wodowskazach zlewni „Wisła od Narwi do Drwęcy” w granicach Regionu Wodnego Dolnej Wisły obserwuje się stany średnie i niskie, miejscami wysokie.

W ciągu najbliższej doby IMGW-PIB prognozuje w dzień zachmurzenie duże z większymi przejaśnieniami. Przelotne opady deszczu, miejscami burze, lokalnie grad. Prognozowana wysokość opadów podczas burz od 15 mm do 25 mm, lokalnie, głównie na wschodzie do 40 mm. Temperatura maksymalna od 22°C, 23°C na zachodzie do 30°C, 31°C na wschodzie województwa, nad morzem około 20°C. Wiatr umiarkowany, nad morzem okresami dość silny i porywisty, z kierunków południowych, od zachodu skręcający na północno-zachodni. W czasie burz porywy wiatru do 70 km/h.

W nocy zachmurzenie duże z większymi przejaśnieniami. Początkowo miejscami przelotne opady deszczu. Temperatura minimalna od 14°C do 16°C, nad morzem około 17°C. Wiatr słaby i umiarkowany, z kierunków północnych.

### **Obszar administrowany przez RZGW w Gliwicach**

W ciągu ostatniej doby nie zaobserwowano opadów powyżej 20 mm w zlewni Małej Wisły i Górnej Odry.

Stany wody w **Regionie Wodnym Małej Wisły** kształtują się w strefie stanów niskich, średnich i lokalnie wysokich.

Stany wody w **Regionie Wodnym Górnej Odry** kształtują się w strefie stanów niskich i średnich.

Na najbliższą dobę IMGW-PIB prognozuje w dzień zachmurzenie umiarkowane wzrastające do dużego. Miejscami przelotne opady deszczu i burze. Punktowo

w burzach suma opadów do 40 mm, lokalnie grad. Temperatura maksymalna od 25°C do 28°C, w rejonach podgórskich od 23°C do 26°C, na szczytach Beskidów od 18°C do 22°C. Wiatr początkowo słaby, południowo-

wschodni lub zmienny, później słaby i umiarkowany, okresami porywisty, północno-zachodni. Wysoko w górach wiatr słaby i umiarkowany, z kierunków zmieniających się. W czasie burz wiatr w porywach do 70 km/h.

W nocy zachmurzenie małe, jedynie początkowo miejscami duże i tam zanikające przelotne opady deszczu.

Miejscami suma opadów do około 10 mm. Temperatura minimalna od 16°C do 19°C, w rejonach podgórskich od 16°C do 18°C, na szczytach Beskidów od 14°C do 18°C. Wiatr słaby, zmienny z przewagą kierunków północnych.

Wysoko w górach wiatr słaby i umiarkowany, z kierunków południowych.

### **Obszar administrowany przez RZGW w Krakowie**

Według danych IMGW-PIB w ciągu minionej doby w regionie wodnym Górnej-Zachodniej Wisły odnotowano niewielkie opady jedynie w zlewni Górnego Dunajca do 13,9 mm na Polanie Chochotowskiej. Na pozostałym obszarze brak opadów.

Sytuacja hydrologiczna w regionie jest stabilna. Zwierciadła wód układają się w strefie stanów średnich i niskich. W ciągu minionej doby dominowała stabilizacja stanów wód. Niewielkie wzrosty do 8 cm na Wiśle w profilu Pustynia, spadki do 12 cm na Wiśle w profilu Czernichów-Prom.

Na najbliższą dobę IMGW-PIB prognozuje przelotne opady deszczu i burze. Punktowo w burzach suma opadów do 50 mm, lokalnie grad.

### **Obszar administrowany przez RZGW w Lublinie**

W ciągu minionej doby na obszarze administrowanym przez RZGW w Lublinie nie zaobserwowano opadów powyżej 20 mm.

**W zlewni Bugu po Krzyczew** zaobserwowano stabilizację bądź spadek poziomu wody w strefie stanów niskich bądź średnich.

**W zlewni Bugu poniżej profilu Krzyczew** obserwowano stabilizację i opadanie stanu wody - w strefie wody niskiej i średniej.

**W zlewni Bugu po Krzyczew** wystąpi stabilizacja bądź spadki poziomu wody w strefie stanów niskich lub średnich.

**W zlewni Bugu poniżej profilu Krzyczew** przewiduje się stabilizację i opadanie stanu wody - w strefie wody niskiej i średniej.

Na najbliższą dobę IMGW-PIB prognozuje w dzień zachmurzenie małe i umiarkowane. Temperatura maksymalna od 30°C do 33°C. Wiatr przeważnie słaby, południowo-wschodni.

W nocy początkowo zachmurzenie duże i miejscami zanikające przelotne opady deszczu i burze. Prognozowana suma opadów około 15 mm. W drugiej części nocy zachmurzenie umiarkowane i małe. Temperatura minimalna od 16°C na północy do 20°C na południu. Wiatr słaby, południowo-wschodni. W czasie burz w porywach do 60 km/h.

### **Obszar administrowany przez RZGW w Poznaniu**

W ciągu minionej doby w regionie wodnym Warty zanotowano lokalne opady deszczu do ok. 13 mm (Gorzów Wlkp.).

W regionie wodnym Warty sytuacja jest stabilna: stany wody z niewielkimi zmianami układają się w strefie niskich bądź średnich, lokalnie wysokich.

Na górnej **Warcie** do zbiornika Poraj niewielkie wahania stanów w strefie niskich, do zbiornika Jeziorsko kilkucentymetrowe spadki, stany wody również w strefie niskich. Na doptywach tego odcinka stany wody stabilne, lokalnie z niewielkimi wahaniami układają się w strefie średnich i niskich. Na Warcie poniżej zbiornika Jeziorsko stany wody na całej długości układają się w strefie niskich: do ujścia Proсны wahania, dalej do ujścia Noteci niewielkie spadki stanów, poniżej z wahaniami. Na doptywach stany wody w strefie średnich i niskich: przeważnie kilkucentymetrowe wahania, lokalnie na Kanale Mosińskim (Kościan) wzrost do ok. 12 cm – praca urządzeń hydrotechnicznych.

W zlewni **Prosny** stabilne stany wody z niewielkimi wahaniami lub spadkiem układają się głównie w strefie średnich, lokalnie niskich, na górnej Prośnie w dolnej wysokich; większe zmiany na Prośnie w Bogusławiu – wahania do ok. 21 cm (praca urządzeń hydrotechnicznych).

Na pośrednim stanowisku **Kanału Ślesińskiego** rzędna piętrzenia układu się pomiędzy NPP a MaxPP, na szczytowym pomiędzy MinPP a NPP.

W ciągu najbliższej doby na Warcie do zbiornika Jeziorsko prognozowane są stabilne stany wody w strefie niskich, lokalnie z kilkucentymetrowymi wahaniami lub spadkiem. Na dopływach tego odcinka spodziewane są stany wody w strefie niskich i średnich z niewielkimi wahaniami, lokalnie na Liswarcie możliwe wzrosty. Na Warcie poniżej zbiornika Jeziorsko na całej długości prognozowane są stany wody w strefie niskich: stany stabilne, głównie wahania lub spadek, lokalnie na środkowej Warcie możliwy wzrost. Na dopływach stany wody w strefie niskich i średnich, stabilne bądź z kilkucentymetrowymi spadkami. W zlewni Prosny prognozowane są stany wody w strefie stanów średnich i niskich, na górnej Prośnie w wysokich: niewielkie wahania, lokalnie możliwy wzrost.

Na najbliższą dobę IMGW-PIB prognozuje zachmurzenie umiarkowane, okresami duże; miejscami przelotne opady deszczu i burze, lokalnie z gradem; prognozowana wysokość opadów w czasie burzy do 25 mm; temperatura maksymalna do 29°C, minimalna od 13°C; wiatr słaby i umiarkowany, północno-zachodni i północny; w czasie burzy porywy wiatru do 70 km/h.

### **Obszar administrowany przez RZGW w Rzeszowie**

W ciągu ostatniej doby zaobserwowano opady śladowe w zlewniach Górnego Sanu, Środkowego Sanu, Sanu-ujście Tanwi, Górnego Wisłoka, Górnej Wisłoki oraz brak opadów na pozostałym obszarze administrowanym przez RZGW w Rzeszowie.

Na obszarze **zlewni Sanu i Wisłoka** stany wód układają się w strefie wody niskiej oraz średniej. W ciągu ostatniej doby na większości stacji wodowskazowych zaobserwowano spadek lub stabilizację stanu wody. Największy wzrost stanu wody miał miejsce w przekroju Nienowice na Wiszni (8 cm), Kalnica na Wetlinie (2 cm).

Na obszarze **zlewni Wisłoki i Łęgu** stany wód układają się w strefie wody niskiej oraz średniej. W ciągu ostatniej doby na większości stacji wodowskazowych zaobserwowano spadek lub stabilizację stanu wody. Największy wzrost stanu wody miał miejsce w przekroju Łabuzie na Wisłoce (3 cm), Jasło (LSOP) na Wisłoce (1 cm).

Na najbliższą dobę IMGW-PIB prognozuje w dzień zachmurzenie małe, po południu wzrastające od zachodu województwa do umiarkowanego i dużego z przelotnymi opady deszczu oraz burzami. W czasie burz wysokość opadu do 40 mm, możliwy grad. Temperatura maksymalna od 30°C do 33°C. Wiatr słaby, południowo-wschodni, po południu i wieczorem skręcający od zachodu województwa na północno-zachodni, chwilami porywisty. W nocy zachmurzenie małe, jedynie początkowo miejscami zachmurzenie duże i zanikające przelotne opady deszczu i możliwe burze. Miejscami suma opadów około 10 mm. Nad ranem lokalnie możliwa krótkotrwała mgła, ograniczająca widzialność do 500 m. Temperatura minimalna od 16°C do 19°C. Wiatr słaby, zmienny z przewagą kierunków północnych.

Na najbliższą dobę IMGW prognozuje średnie opady wysokości 10,5 mm w zlewniach Górnej Wisłoki, Dolnej Wisłoki oraz poniżej 1,2 mm na pozostałym obszarze administrowanym przez RZGW w Rzeszowie.

### **Obszar administrowany przez RZGW w Szczecinie**

Stany wody na wodowskazach **Odry granicznej poniżej ujścia Warty** układają się w strefie stanów niskich, w Widuchowej w strefie stanów średnich, ogólnie z nieznaczną tendencją spadkową.

W **ujściowym odcinku Odry** stany wody wahają się w strefie stanów średnich.

Na **odcinku wybrzeża morskiego** stany wody wahają się w strefie stanów średnich, w Dziwnowie w strefie stanów wysokich.

Na rz. **Myśli** stany wody układają się w strefie stanów średnich.

Na rz. **Inie** stany wody układają się w strefie stanów niskich.

Stany **rzek Przymorza Zachodniego** układają się przeważnie w strefie stanów niskich, lokalnie średnich.

Na rz. **Redze** stany wody układają się w strefie stanów niskich.

Na rz. **Parsęcie** stany wody układają się w strefie stanów niskich, lokalnie w środkowym biegu rzeki w strefie stanów średnich.

Na rz. **Radwi** stany wody układają się w stanów niskich.

Na rz. **Wieprzy** stany wody układają się w strefie stanów niskich.

### **Obszar administrowany przez RZGW w Warszawie**

W ciągu minionej doby na obszarze administrowanym przez RZGW w Warszawie opad dobowy o sumie przekraczającej 20 mm nie został zaobserwowany.

Obecnie stany wód na obszarze administrowanym przez RZGW w Warszawie układają się w strefie stanów niskich, lokalnie średnich i wysokich.

W ciągu najbliższej doby na **Wiśle** prognozuje się od Annapola do Kępy Polskiej stabilizację stanu wody w strefie stanów niskich; na stacji Włocławek wahania stanu wody w strefie stanów niskich.

Na **dopływach Wisły od Zawichostu do Włocławka** przewiduje się wahania stanu wody w strefie stanów niskich, lokalnie średnich i wysokich.

W ciągu najbliższej doby na **Narwi od Orzyca po ujście** prognozuje się stabilizację stanu wody w strefie stanów niskich. Na dopływach przewiduje się wahania stanu wody w strefie stanów średnich i niskich.

W ciągu najbliższej doby na **Bugu od Liwca do ujścia** prognozuje się niewielkie spadki stanu wody w strefie stanów niskich.

W ciągu najbliższej doby w regionie administrowanym przez RZGW w Warszawie IMGW-PIB prognozuje w ciągu dnia na północnym zachodzie opady deszczu, miejscami burze, lokalnie z gradem. Na pozostałej części (poza południowo-wschodnią, gdzie nie przewiduje się wystąpienia opadów atmosferycznych oraz burz) miejscami przelotne opady deszczu, lokalnie z gradem. W trakcie burz suma opadów do 50 mm, wiatr w porywach do 70 km/h.

W nocy na północnym zachodzie początkowo przelotne opady deszczu, możliwe burze. miejscami burze, lokalnie z gradem. Na pozostałym obszarze miejscami przelotne opady deszczu (w części środkowej i południowej - zanikające) i burze (na południu oraz północy - możliwe) – na krańcach zachodnich: lokalnie z gradem. W czasie burz suma opadów do 15 mm, wiatr w porywach do 65 km/h.

### **Obszar administrowany przez RZGW we Wrocławiu**

W wyniku opadów burzowych odnotowano lokalne, krótkotrwałe wzrosty stanów wód. Obecnie obserwuje się stabilizację stanów wody, lokalne wzrosty spowodowane są pracą urządzeń hydrotechnicznych oraz spływem wód opadowych w dolne odcinki rzek.

W minionej dobie odnotowano opady deszczu, maksymalne w zlewni Kwisy – 105 mm, Nysy Łużyckiej – 53 mm (po stronie czeskiej), Odry (zlewnia bezpośrednia) – 33 mm, Bobru – 17 mm, Baryczy – 16 mm, Nysy Kłodzkiej – 10 mm, w pozostałych zlewniach poniżej 10 mm.

Stany wód na wodowskazach **środkowej Odry** (poniżej ujścia Nysy Kłodzkiej) układają się w strefie stanów średnich i lokalnie niskich na odcinku skanalizowanym oraz niskich na odcinku swobodnie płynącym.

Stany wód na wodowskazach **dolnej Odry** (powyżej ujścia Warty) układają się w strefie stanów niskich.

Stany wód na **pozostałych wodowskazach** układają się w strefie stanów niskich i średnich oraz miejscami wysokich i ostrzegawczych. Stan ostrzegawczy został przekroczony w 1 przekroju wodowskazowym w zlewni Kwisy (Mirsk na Czarnym Potoku).

## 9. Informacja o zbiornikach.

		Zbiorniki retencyjne - ogółem								
		Sytuacja na dzień 28.06.2022 r. na godz. 6 <sup>00</sup> (UTC)								
		Zbiorniki rzeka	Odływ średni [m <sup>3</sup> /s]	Dopływ średni [m <sup>3</sup> /s]	Poj. aktual. [mln m <sup>3</sup> ]	* Poj. norm. [mln m <sup>3</sup> ]	* Poj. Przy Max PP [mln m <sup>3</sup> ]	*Rezerwa pow. wymagana [mln m <sup>3</sup> ]	Aktualna rez. pow. [mln m <sup>3</sup> ]	Rezerwa do wykorzyst. %
		1	2	3	4	5	6	7	8	9
							6-5	6-4	8/7*100	
RZGW w Białymstoku	1	Zb. Siemianówka (Narew)	3,0	0,1	62,8	64,8	79,1	14,3	16,3	114
RZGW w Bydgoszczy	2	Jez. Gopło (Noteć)	1,1	0,6	5,5	-	21,7	7,7	16,2	210
	3	Zb. Pakość (Mała Noteć)	1,6	0,5	20,8	36,3	42,6	6,3	21,8	346
RZGW w Gliwicach	4	Zb. Goczałkowice **** (Wiśła)	0,6	0,0	91,0	118,1	161,3	43,2	70,3	163
	5	Zb. Wiśła-Czarne (Wiśła)	0,3	0,2	1,7	2,5	4,1	1,6	2,3	147
	6	Zb. Łąka (Pszczynka)	0,7	0,3	7,5	8,0	11,2	3,2	3,7	114
	7	Zb. Kuźnica Warężyńska (Przemsza)	0,1	0,0	39,0	39,2	46,3	7,1	7,3	102
	8	Zb. Przeczyce (Przemsza)	1,0	0,3	10,0	8,6	20,4	2,9	10,3	360
	9	Zb. Kozłowa Góra (Brynica)	0,4	0,2	9,9	12,6	17,6	5,1	7,6	151
	10	Zb. Pogoria III (Pogoria)			11,5	11,4	12,0	0,6	0,5	90
	11	Zb. Dzierżno Duże (Kłodnica)	2,0	1,4	58,3	78,0	82,9	6,2	26,0	418
	12	Zb. Pławniowice (Toszecki Potok)			26,6	26,7	29,2	2,5	2,6	102
	13	Zb. Dzierżno Małe (Drama)	0,3	0,4	8,4	9,5	12,3	2,8	4,2	149
	14	Zb. Turawa (Mała Panew)	3,5	3,5	69,1	80,0	92,6	12,6	23,5	187
15	Zb. Rybnicki ** (Ruda)	0,6	0,0	20,5	22,1	23,5	1,4	2,8	205	
RZGW w Krakowie	16	Zb. Czaniec (Soła)	5,6	4,1	0,8	1,3	1,3	0,0	0,5	
	17	Zb. Porąbka (Soła)	4,1	4,8	20,0	22,0	26,5	4,5	6,5	144,9
	18	Zb. Tresna (Soła) *	4,8	0,4	52,0	53,9	92,7	38,8	40,7	104,8
	19	Zb. Świnna Poręba (Skawa)	5,4	0,7	84,4	100,7	160,8	60,1	76,4	127,1
	20	Zb. Dobczyce (Raba) *	2,4	0,5	78,7	92,7	137,7	45,0	59,0	131,0
	21	Zb. Chańcza (Czarna)	1,4	1,1	11,7	14,2	23,8	9,6	12,1	125,7
	22	Zb. Czchów (Dunajec)	25,0	20,0	7,5	7,5	7,5	0,0	0,0	

	23	Zb. Rożnów (Dunajec) *	28,0	25,0	96,1	105,8	155,8	50,0	59,7	119,4
	24	Zb. Czorsztyn (Dunajec)	16,0	9,7	148,8	176,5	238,6	62,1	89,8	144,7
	25	Zb. Zesławice (Dłubnia)			0,4	0,4	0,7	0,3	0,3	
RZGW w Lublinie	26	Zb. Nielisz (Wieprz)	3,5	5,4	20,2	20,6	28,5	7,9	8,3	105
RZGW w Poznaniu	27	Zb. Jeziorsko (Warta)	27,0	23,4	85,1	142,8	202,0	59,2	116,9	197
	28	Zb. Poraj (Warta)	1,4	1,0	12,0	12,5	20,3	7,8	8,4	107
RZGW w Rzeszowie	29	Zb. Klimkówka (Ropa)	2,0	0,0	23,1	32,0	42,0	10,0	18,8	188
	30	Zb. Besko (Wisłok)	0,9	0,2	5,5	8,4	13,2	6,3	7,8	123
	31	Zb. Solina ** (San)	9,0	2,5	368,7	422,0	472,0	50,0	103,4	207
RZGW w Warszawie	32	Zb. Brody Iłżeckie (Kamienna)	1,3	1,3	5,4	6,7	7,6	0,9	2,2	250
	33	Zb. Wióry (Świślina)	0,6	0,3	15,5	15,7	34,7	18,9	19,1	101
	34	Zb. Sulejów (Pilica)	11,0	12,7	71,4	75,1	84,3	9,2	12,9	140
	35	Zb. Cieszanowice (Luciąża)	0,6	0,3	5,0	7,3	9,1	1,8	4,1	231
	36	Zb. Miedzna (Wąglanka)	0,2	0,3	3,1	3,4	3,8	0,4	0,7	177
	37	Zb. Domaniów (Radomka)	1,9	0,5	6,2	9,9	14,4	4,5	8,2	183
	38	Zb. Włocławek***** (Wisła)	414,00	422,00	369,26	369,880	453,590		rzędna wody górnej: 57,29 m n.p.m.	
	39	Zb. Dębe***** (Narew)	143,00	137,00	86,33	89,960	95,980		rzędna wody górnej: 78,90 m n.p.m.	
RZGW we Wrocławiu	40	Topola (Nysa Kłodzka)	3,4	4,2	16,2	16,5	21,7	5,2	5,5	106
	41	Kozielno (Nysa Kłodzka)	3,0	3,4	12,6	12,9	16,3	3,4	3,7	109
	42	Otmuchów (Nysa Kłodzka)	7,0	7,0	47,1	58,4	129,2	70,8	82,1	116
	43	Nysa (Nysa Kłodzka)	10,0	8,2	54,2	65,7	121,7	56,0	67,5	121
	44	Słup (Nysa Szalona)	0,3	0,0	15,9	23,6	38,1	14,5	22,1	153
	45	Mietków (Bystrzyca)	2,0	0,2	44,6	63,0	77,2	14,2	32,6	230
	46	Dobromierz (Strzegomka)	0,3	0,2	6,8	10,0	11,4	1,4	4,6	341
	47	Bukówka (Bóbr)	0,4	0,2	9,8	12,8	16,7	3,9	6,8	175

	48	Sosnówka (Czerwonka)	0,2	0,2	7,8	10,9	14,8	3,9	7,1	181
	49	Pilchowice ** (Bóbr)	3,4	3,6	21,0	24,0	50,0	26,0	29,0	111
	50	Złotniki ** (Kwisa)	0,4	2,5	8,4	9,7	12,1	2,4	3,7	154
	51	Leśna ** (Kwisa)	0,8	1,1	6,2	7,0	16,8	9,8	10,6	109
	52	Lubachów ** (Bystrzyca)	0,3	0,3	4,5	4,9	6,8	1,9	2,3	124

\* wartości stałe

\*\* Zbiorniki energetyczne

\*\*\*\* Ujęcie wody pitnej

\*\*\*\*\*zbiornik przepływowy

" rzędne piętrzenia zbiornika Włocławek (m n.p.m.): Min PP: 56,5, NPP: 57,3 MaxPP: 57,3

" rzędne piętrzenia zbiornika Dębe (m n.p.m.): Min PP: 78,52, NPP: 79,02 MaxPP: 79,22

### Obszar administrowany przez RZGW w Białymstoku

Zbiornik Siemianówka pracuje zgodnie z obowiązującymi instrukcjami. Aktualna pojemność powodziowa wynosi 16,33 mln m<sup>3</sup>.

### Obszar administrowany przez RZGW w Bydgoszczy

Zbiorniki Gopło i Pakość posiadają pełne rezerwy powodziowe.

Parametry zbiorników z godz. 6:00 UTC przedstawiają się następująco: na zbiorniku Pakość rzędna piętrzenia wynosi 77,48 m n.p.m. (198 cm > MinPP), zwiększony odpływ ze zbiornika w wyniku przesterowania wynosi 1,6 m<sup>3</sup>/s. Na zbiorniku Gopło rzędna piętrzenia wynosi 76,64 m n.p.m. (28 cm > MinPP), odpływ średni wynosi 1,1 m<sup>3</sup>/s.

### Obszar administrowany przez RZGW w Gdańsku

W Regionie Wodnym Dolnej Wisły brak dużych, sztucznych zbiorników wodnych o istotnym znaczeniu przeciwpowodziowym objętych systemem monitorowania w ramach osłony przeciwpowodziowej kraju. Informacje o zbiorniku we Włocławku, który ma znaczenie dla osłony regionu, podaje RZGW w Warszawie.

### Obszar administrowany przez RZGW w Gliwicach

Zgodnie z zaleceniami OTKZ zbiorniki Dzierżno Duże i Wisła Czarne posiadają obniżony poziom piętrzenia. Zbiornik Pogoria III posiada 90% rezerwy powodziowej. Na pozostałych zbiornikach będących w administracji RZGW w Gliwicach rezerwa powodziowa jest w pełni zachowana.

Sytuacja w dorzeczu Górnej Odry po stronie czeskiej:

Zbiornik: VD Oleśna na rzece: Oleśna posiada 81% sterowalnej rezerwy powodziowej.

Pozostałe zbiorniki pracują w zakresie swoich pojemności użytkowych i posiadają pełne rezerwy powodziowe (100%).

Źródło informacji - portal Povodi Odry, stan na 28.06.2022 r., godz. 09:10 CEST.

### Obszar administrowany przez RZGW w Krakowie

Sytuacja na zbiornikach jest stabilna. Wszystkie zbiorniki posiadają pojemności powodziowe większe od wymaganych instrukcją.



### **Obszar administrowany przez RZGW w Lublinie**

Zbiornik Nielisz pracuje zgodnie z obowiązującymi instrukcjami. Aktualna pojemność powodziowa wynosi 8,3 mln m<sup>3</sup>.

### **Obszar administrowany przez RZGW w Poznaniu**

Zbiorniki Jeziorsko i Poraj posiadają pełne rezerwy powodziowe.

Na zbiorniku Jeziorsko rzędna piętrzenia wynosi 118,36 m n.p.m. (od wczoraj – 1 cm, 14 cm poniżej NPP), średni dopływ do zbiornika wynosi 23,43 m<sup>3</sup>/s przy odpływie średnim z ostatniej doby 27,00 m<sup>3</sup>/s. Zbiornik dysponuje rezerwą 116,9 mln m<sup>3</sup>, z możliwością powiększenia o dalsze 20,5 mln m<sup>3</sup> pojemności forsowanej. Na zbiorniku Poraj rzędna piętrzenia wynosi 275,34 m n.p.m. (od wczoraj – 1 cm, 16 cm poniżej NPP), średni dopływ do zbiornika wynosi 0,95 m<sup>3</sup>/s przy odpływie średnim z ostatniej doby 1,36 m<sup>3</sup>/s. Zbiornik dysponuje rezerwą 8,4 mln m<sup>3</sup>, z możliwością powiększenia o dalsze 4,1 mln m<sup>3</sup> pojemności forsowanej.

### **Obszar administrowany przez RZGW w Rzeszowie**

Wszystkie zbiorniki posiadają rezerwy powodziowe większe od wymaganych. Zbiorniki retencyjne zapewniają odpływy większe od nienaruszalnych zgodnie z instrukcjami gospodarowania wodą.

Na zbiorniku Klimkówka rzędna piętrzenia wynosi 391,16 m n.p.m., średni dopływ do zbiornika wynosi 0,03 m<sup>3</sup>/s przy odpływie średnim z ostatniej doby 2,0 m<sup>3</sup>/s. Zbiornik dysponuje rezerwą 18,8 mln m<sup>3</sup>. Na zbiorniku Besko rzędna piętrzenia wynosi 328,58 m n.p.m., średni dopływ do zbiornika wynosi 0,2 m<sup>3</sup>/s przy odpływie średnim z ostatniej doby 0,9 m<sup>3</sup>/s. Zbiornik dysponuje rezerwą 7,8 mln m<sup>3</sup>. Na zbiorniku Solina rzędna piętrzenia wynosi 414,00 m n.p.m., dopływ do zbiornika wynosi 2,5 m<sup>3</sup>/s przy odpływie średnim z ostatniej doby 9,0 m<sup>3</sup>/s. Zbiornik dysponuje rezerwą 103,4 mln m<sup>3</sup>.

### **Obszar administrowany przez RZGW w Warszawie**

Wszystkie zbiorniki posiadają rezerwy większe od wymaganych.

Na Zbiorniku Włocławek dopływ średni dobowy na godz. 6:00 UTC wynosił około 420 m<sup>3</sup>/s, natomiast odpływ około 415 m<sup>3</sup>/s. Rzędna wody dolnej śluzy: 42,73 m n.p.m.

Na Zbiorniku Dębe dopływ średni dobowy na godz. 6:00 UTC wynosił około 140 m<sup>3</sup>/s i był równoważony odpływem.

### **Obszar administrowany przez RZGW we Wrocławiu**

Wszystkie zbiorniki posiadają wolne pojemności powodziowe i dodatkowe. Dopływy do zbiorników kształtują się w strefie stanów niskich i średnich. Urządzenia upustowe są drożne, urządzenia manewrowe są sprawne. Suche zbiorniki przeciwpowodziowe nie piętrzą wody. Poldery przeciwpowodziowe nie piętrzą wody. Wszystkie zbiorniki pracują zgodnie z instrukcjami gospodarowania wodą.

## **10. Informacja o żeglowności rzek i stanie urządzeń hydrotechnicznych.**

### **RZGW w Białymstoku**

Na odcinku **Kanału Augustowskiego od śluzy Augustów do śluzy Dębowo** oraz na równoległym odcinku **rzeki Netty** trwają prace konserwacyjne przez co występują utrudnienia w poruszaniu się jednostkami wodnymi. Planowany termin zakończenia prac – **24.06.2022 r.** Szczegółowe informacje zawarto w [komunikacie nawigacyjnym nr 13/2022](#).

**Z dniem 7 czerwca 2022r.** wydano komunikat dotyczący aktualnej **głębokości tranzytowej** na drodze wodnej rzeki **Narew (km 83+500 - 248+500)** – szczegóły informacji zawarto w [komunikacie nawigacyjnym nr 10/2022](#).

Z dniem **6 maja 2022r.** dla żeglugi została otwarta **droga wodna rzeki Pisy (km 0+000 – 80+000)** szczegóły informacji zawarto w [komunikacie nawigacyjnym nr 7/2022](#).

Od dnia **25 kwietnia br.** dla żeglugi została otwarta **droga wodna Systemu Wielkich Jezior Mazurskich** – szczegóły informacji zawarto w [komunikacie nawigacyjnym nr 1/2022](#).

Z dniem **28 kwietnia br.** zostanie otwarta dla żeglugi **droga wodna Kanał Augustowski** – szczegółowe informacje zawarto w [komunikacie nawigacyjnym nr 2/2022](#).

Z dniem **29 kwietnia br.** dla żeglugi została otwarta droga wodna **rzeki Narew** – szczegółowe informacje zawarto w [komunikacie nawigacyjnym nr 6/2022](#).

**Na Kanale Mioduńskim**, będącym fragmentem drogi wodnej Pisz - Węgorzewo w Systemie Wielkich Jezior Mazurskich, obowiązuje zmieniona organizacja ruchu i tymczasowe oznakowanie nawigacyjne w związku z prowadzonymi pracami remontowymi- szczegółowe informacje zawarto w [komunikacie nawigacyjnym nr 3/2022](#).

**Na Kanale Szymońskim**, będącym fragmentem drogi wodnej Pisz - Węgorzewo w Systemie Wielkich Jezior Mazurskich, obowiązuje zmieniona organizacja ruchu i tymczasowe oznakowanie nawigacyjne w związku z prowadzonymi pracami remontowymi- szczegółowe informacje zawarto w [komunikacie nawigacyjnym nr 4/2022](#).

**Na rzece Węgorapie i w Kanale Węgorzewskim** (odcinek drogi wodnej Pisz – Węgorzewo w Systemie Wielkich Jezior Mazurskich) obowiązuje zmieniona organizacja ruchu i tymczasowe oznakowanie nawigacyjne w związku z prowadzonymi pracami remontowymi - szczegółowe informacje zawarto w [komunikacie nawigacyjnym nr 5/2022](#).

Komunikaty nawigacyjne dostępne są pod adresem: <http://bialystok.wody.gov.pl/komunikaty-nawigacyjne>.

### **RZGW w Bydgoszczy**

W dniach **2 lipca 2022 r.**, w godz. 9.00 do 20.00 (przerwa od godz. 13.00 do godz. 14.30) oraz **3 lipca 2022 r.**, w godz. 9.00 do 18.00 (przerwa od godz. 12.00 do godz. 13.00) odbędą się Regaty wioślarskie na Torze Regatowym w Kruszwicy, na **Jeziorze Gopło w km od 54+500 do 57+200**, które stanowi odcinek śródlądowej drogi wodnej, na połączeniu wodnym rzeka Warta – Kanał Bydgoski. Na czas trwania poszczególnych biegów organizator wystawi pływający lub brzegowy znak żeglugowy A.1, w odległości około 50 m od startu i mety toru regatowego. **W czasie trwania przerw pomiędzy poszczególnymi biegami organizator umożliwi przepłynięcie przez zamknięty odcinek drogi wodnej oczekującym statkom, zdejmując znak żeglugowy A.1.** [Komunikat nawigacyjny nr 6/2022 z 21.06.2022 r.](#)

W dniach **15 lipca 2022 r.**, w godz. 14.00 do 20.00 (przerwa od godz. 17.00 do godz. 17.30), **16 lipca 2022 r.**, w godz. 10.00 do 18.00 (przerwa od godz. 12.00 do godz. 13.00), **17 lipca 2022 r.**, w godz. 09.00 do 18.00 (przerwa od godz. 12.00 do godz. 13.00) odbędą się Regaty wioślarskie na Torze Regatowym w Kruszwicy, na **Jeziorze Gopło w km od 54+500 do 57+200**, które stanowi odcinek śródlądowej drogi wodnej, na połączeniu wodnym rzeka Warta – Kanał Bydgoski. Na czas trwania poszczególnych biegów organizator wystawi pływający lub brzegowy znak żeglugowy A.1, w odległości około 50 m od startu i mety toru regatowego. **W czasie trwania przerw pomiędzy poszczególnymi biegami organizator umożliwi przepłynięcie przez zamknięty odcinek drogi wodnej oczekującym statkom, zdejmując znak żeglugowy A.1.** [Komunikat nawigacyjny nr 7/2022 z 21.06.2022 r.](#)

W dniach **21 lipca 2022 r.**, w godz. 15.00 do 20.00 (przerwa od godz. 17.30 do godz. 18.00), **22 lipca 2022 r.**, w godz. 14.00 do 18.00 (przerwa od godz. 16.00 do godz. 16.30), **23 lipca 2022 r.**, w godz. 10.00 do 13.00, **24 lipca 2022 r.**, w godz. 09.00 do 16.00 (przerwa od godz. 12.00 do godz. 13.00) odbędą się Regaty wioślarskie na Torze Regatowym w Kruszwicy, na **Jeziorze Gopło w km od 54+500 do 57+200**, które stanowi odcinek śródlądowej drogi wodnej, na połączeniu wodnym rzeka Warta – Kanał Bydgoski. Na czas trwania poszczególnych biegów organizator wystawi pływający lub brzegowy znak żeglugowy A.1, w odległości około 50 m od startu i mety toru regatowego. **W czasie trwania przerw pomiędzy poszczególnymi biegami organizator umożliwi przepłynięcie przez zamknięty odcinek drogi wodnej oczekującym statkom, zdejmując znak żeglugowy A.1.** [Komunikat nawigacyjny nr 8/2022 z 21.06.2022 r.](#)

Z dniem **8 kwietnia 2022 r.** otwiera się dla żeglugi administrowane śródlądowe drogi wodne na połączeniu wodnym Wisła – Odra oraz na połączeniu wodnym rzeka Warta – Kanał Bydgoski, **na odcinkach wskazanych poniżej:**

- I. na połączeniu wodnym Wisła – Odra
  - **Kanał Bydgoski** w km drogi wodnej od 014+800 do 038+900
  - **Noteć dolna** w km drogi wodnej od 038+900 do 176+200

- II. na połączeniu wodnym Warta – Kanał Bydgoski
- **Kanał Ślesiński** w km drogi wodnej od 026+460 do 032+000
  - **Jezioro Gopło** w km drogi wodnej od 032+000 do 059+500
  - **Noteć górna** w km drogi wodnej od 059+500 do 121+600
  - **Kanał Górnonotecki** w km drogi wodnej od 121+600 do 146+600

Szczegółowe informacje dotyczące m.in. głębokości tranzytowych oraz śluzowania znajdują się w [komunikacie nawigacyjnym nr 1/2022](#).

Komunikaty nawigacyjne dostępne są pod adresem: <http://bydgoszcz.wody.gov.pl/komunikaty-nawigacyjne>

### RZGW w Gdańsku

W dniach 29-30.04.2022 otwarto sezon żeglugowy na drogach wodnych Regionu Wodnego Dolnej Wisły pozostających w zarządzie RZGW Gdańsk. Szczegółowe informacje znajdują się w komunikatach nawigacyjnych oraz codziennych informacjach żeglugowych publikowanych na stronie internetowej <https://gdansk.wody.gov.pl/komunikaty-nawigacyjne>

### RZGW w Gliwicach

Od dnia **01.05.2022 r.** otwiera się dla żeglugi odcinek szlaku żeglugowego na **rzecz Odrze w km 98+600 (Ujście Kanału Gliwickiego do rzeki Odry) – 129+850 (OH Rogów)** Odrzańskiej Drogi Wodnej. [Komunikat nawigacyjny nr 4/2022](#).

Od dnia **28.03.2022 r.** otwarto dla żeglugi **Odrzańską Drogę Wodną (ODW) w km 51+000 (miasto Racibórz) – 98+600 (Ujście Kanału Gliwickiego do rzeki Odry), Kanał Gliwicki oraz Kanał Kędzierzyński**. [Komunikat nawigacyjny nr 2/2022](#).

Od dnia **16.03.2022 r.** otwarto dla żeglugi **Odrzańską Drogę Wodną (ODW) w km 129+850 (OH Rogów) - 181+300 (OH Ujście Nysy – granica RZGW Gliwice)**. [Komunikat nawigacyjny nr 1/2022](#).

Komunikaty nawigacyjne dostępne są pod adresem: <https://gliwice.wody.gov.pl/komunikaty-nawigacyjne>

### RZGW w Krakowie

Zgodnie z treścią komunikatu nawigacyjnego nr 15/2022, z dnia 22.06.2022 r. informujemy, że w **dniu 01.07.2022 r. w godz. 10.00 – 14.00** na odcinku rzeki Wisły od km 87+500 do km 89+500 odbędzie się impreza kajakowa pod nazwą „Na Fali”. **Szlak żeglowny na rz. Wiśle na odcinku od km 87+500 do km 89+500 w dniu 01.07.2022 r. w godzinach 10.00 – 14.00 zostanie częściowo zamknięty**, a pływanie kajakami odbywać się będzie wzdłuż lewego brzegu rz. Wisły, w odległości nie większej niż 50 m od tego brzegu, tak aby szlak żeglowny pozostawał wolny przy brzegu prawym.

Zgodnie z treścią komunikatu nawigacyjnego nr 13/2022, z dnia 15.06.2022 r. informujemy, że **od dnia 14.06.2022 r.** szlak żeglugowy na rzece **Wiśle od km 61+200 (Tyniec) do km 79+150** jest oznakowany zgodnie z §5.02 Rozporządzenia Ministra Infrastruktury z dnia 28 kwietnia 2003 r. w sprawie przepisów żeglugowych na śródlądowych drogach wodnych (Dz.U z 2003 r. nr 212 poz. 2027) i odpowiada wymogom regulującym zasady uprawiania żeglugi w porze nocnej. Z żeglugi nocnej tymczasowo wyłączony jest odcinek **od km 79+150 do km 80-870 (stopień wodny Dąbie)** z uwagi na modernizację linii kolejowej, w tym mostu kolejowego przez rzekę Wisłę.

Zgodnie z treścią komunikatu nawigacyjnego nr 8 /2022, **od dnia 17.05.2022 r.** mogą nastąpić utrudnienia w żegludze, z uwagi na związane z niskimi przepływami w rzece okresowe uruchamianie progu piętrzącego Elektrowni w Połańcu zlokalizowanego **w km 223+650 rzeki Wisły**.

Zgodnie z treścią komunikatu nawigacyjnego nr 6 /2022, **od dnia 11.05.2022 r.** szlak żeglugowy na rzece **Wiśle w km 175+400 (ujście rzeki Nidy) do km 295+200 (ujście rzeki Sanny)** jest otwarty dla ruchu jednostek pływających.

Zgodnie z treścią komunikatu nawigacyjnego nr 5/2022 w związku z prowadzonymi pracami remontowymi **na stopniu wodnym Kościuszko, od dnia 9 maja 2022 r. do odwołania**, w robocze dni tygodnia: od poniedziałku do czwartku w godzinach 7.00 do 18.00 oraz w piątek w godzinach 7.00 do 15.00 wprowadza się następujące godziny służowań: w górę rzeki : 8.00, 11.15, 14.00, 16.00, 18.00; w dół rzeki : 9.30, 13.00, 15.30, 17.30.

Zgodnie z treścią komunikatu nawigacyjnego nr 3/2022 w związku z pracami remontowymi na kierownicy **stopnia Kościuszko do dnia 30.11.2022 r.** mogą wystąpić utrudnienia w żegludze.

Zgodnie z treścią komunikatu nawigacyjnego nr 1/2022 z dnia 03.01.2022 r. **od dnia 3 stycznia 2022 r. służy przy stopniach wodnych Dwory, Smolice, Łączany (Borek Szlachecki), Kościuszko, Dąbie i Przewóz** zostają otwarte dla żeglugi. Jednocześnie informujemy, że ważność traci komunikat nawigacyjny nr 36/2021.

Szlak żeglowny na odcinku **od km 0+600 do 92+600** Wisły – odcinek otwarty dla żeglugi przy ograniczeniu jego parametrów.

**W km 79+000 do km 80+900** mogą wystąpić dodatkowe utrudnienia w żegludze w związku z realizacją prac pn. „Prace na linii kolejowej E30 na odcinku Kraków Główny Towarowy – Rudzice wraz z dobudową torów linii aglomeracyjnej”. Na czas prowadzenia prac szlak żeglowny oznakowany został dodatkowymi znakami żeglugowymi, a odcinek drogi wodnej **od km 79+100 do km 80+900** (Stopień Wodny Dąbie) zostanie wyłączony z uprawiania żeglugi nocnej i oznakowany sygnalizacją świetlną.

**Od km 92+600 do km 175+400** – odcinek otwarty dla żeglugi. Wymagana głębokość tranzytowa wynosząca 1,6 m lokalnie nie jest zachowana.

**Od km 175+400 do km 295+200** – odcinek otwarty dla żeglugi.

Komunikaty nawigacyjne dostępne są pod adresem: <http://krakow.wody.gov.pl/komunikaty-nawigacyjne>

#### **RZGW w Lublinie**

Z uwagi na obecną sytuację hydrologiczną głębokość tranzytowa drogi wodnej rzeki Bug w km 42+200 - 224+200 wynosi 40 cm przy stanie wody na wodowskazach: Zabuze - 256 cm, Frankopol 94 cm i Małkinia Górna - 154 cm. Szczegóły w [komunikacie nawigacyjnym nr 2/2022](#).

Oznakowanie szlaku żeglownego zostało wystawione na **rzece Bug od km 42+000 do 224+200**. W związku z powyższym wyżej wymieniony odcinek drogi wodnej jest od dnia 28 kwietnia otwarty. Szczegóły w [komunikacie nawigacyjnym nr 1/2022](#).

Komunikaty nawigacyjne dostępne są pod adresem: <http://lublin.wody.gov.pl/komunikaty-nawigacyjne>

#### **RZGW w Poznaniu**

Na obszarze administrowanym przez RZGW w Poznaniu otwarte dla żeglugi są wszystkie drogi wodne, tj.: rz. Warta w km 0+000 – 406+600 i Kanał Ślesiński w km 0+000 – 26+460, **za wyjątkiem rz. Warty w km 209+500 – 216+000 w dniach 27, 28, 30 czerwca** w wybranych godzinach (Komunikat 20/2022).

Komunikaty nawigacyjne dostępne są pod adresem: <http://poznan.wody.gov.pl/komunikaty-nawigacyjne>

#### **RZGW w Szczecinie**

Z powodu prac przy filarze mostu kolejowego **w Kostrzynie nad Odrą km 615,10 rzeki Odry w terminie od 27.06.2022 r. do 30.09.2022 r. dochodzić będzie do utrudnień w ruchu żeglugowym**. Szlak zostanie oznakowany zgodnie z obowiązującymi przepisami żeglugowymi. Prosimy o zachowanie szczególnej ostrożności przechodząc wskazanym rejonem.

Z powodu występujących niskich stanów wody, które uniemożliwiają określenie parametrów eksploatacyjnych I, II i III odcinka rzeki Odry tj. **od km 542,4 (ujście rzeki Nysy Łużyckiej) do km 667,2 (m. Hohensaaten)** administracja drogi wodnej do odwołania zaprzestaje wykonywania sondowań i kontroli wskazanych odcinków drogi wodnej.

Powyższe odcinki drogi wodnej należy przekraczać z najwyższą ostrożnością. [Szczegóły w komunikatach 14/2022, 16/2022.](#)

Awarii uległ niemiecki maszt radiowy systemu NIF (Der Nautische Informationsfunk) na Odrze Zachodniej w m. Mescherin. Z powodu awarii będzie dochodzić do zakłóceń w komunikacji radiowej z jednostkami pływającymi. Kontakt z głównym urzędem w Magdeburgu możliwy jest tylko pod numerem: 0391 598 198 250.

W związku z pracami budowlanymi na zwodzonym moście kolejowym **w km 733,7 rzeki Regalicy** w terminie **od 22.02.2022 r. do odwołania** dochodzić będzie do utrudnień w ruchu żeglugowym. Szczegóły w [komunikacie 09/2022](#). Dodatkowo prosimy o zapoznanie się z [komunikatem nr 36/2021](#) informującym o obecnej organizacji ruchu.

W związku z rozpoczęciem prac modernizacyjnych zabudowy hydrotechnicznej (ostrogi) **na rzece Odrze w km 581,0 – 585,7, 604,0 – 605,0, 612,7 – 614,8, 645,5 – 663,0** do odwołania zostanie wystawione tymczasowe oznakowanie nawigacyjne. Przechodząc wskazanym rejonem prosimy o zachowanie szczególnej ostrożności. Szczegóły w komunikatach: [nr 07/2022](#) i [nr 08/2022](#).

Z powodu prac remontowych **od 01.02.2022 r.** zamyka się przejście pod mostem nad **Kanałem Zielonym**. Zalecamy poruszanie się alternatywnymi drogami wodnymi prowadzącymi przez rzekę Odrę Zachodnią, Przekop Parnicki i rzekę Parnicę. [Szczegóły w komunikacie nr 04/2022.](#)

Śluza Schwedt jest całkowicie zamknięta dla żeglugi, a ponadto śluzy: Lehnitz, Hohensaaten Ost, Hohensaaten West pracują jedynie w godz.: 07:00 – 14:30. Graniczny odcinek rzeki Odry należy przekraczać z najwyższą ostrożnością.

**Na moście w Siekierkach km 653+900 rzeki Odry** są prowadzone prace remontowe z częściowym zamknięciem przęsła żeglownego. Szczegóły w [komunikacie 16/2021](#). Proszę zachować szczególną ostrożność przechodząc wskazanym rejonem.

Zakład Linii Kolejowych w Szczecinie informuje, że w terminie **od 12.06.2022 do 03.09.2022** obowiązywać będzie nowy harmonogram otwarcia mostu zwodzonego w Podjuchach **km 733,7 rzeki Regalicy**. Nowy harmonogram można pobrać [tutaj](#).

Komunikaty nawigacyjne dostępne są pod adresem: <https://szczecin.wody.gov.pl/komunikaty-nawigacyjne>

## **RZGW w Warszawie**

Ze względu na konieczność przeprowadzenia niezbędnych prac remontowych **Śluza Włocławek jest nieczynna**. Przewidywany termin przywrócenia śluzy do eksploatacji: 1 sierpnia 2022 r. O zakończeniu robót i otwarciu śluzy poinformujemy oddzielnym Komunikatem Nawigacyjnym. Szczegóły dostępne są pod adresem: [Komunikat Nawigacyjny 28 2022](#)

Informujemy o **utrudnieniach żeglugowych związanych z pozostałościami po budowie w rejonie mostu Południowego na Wiśle w Warszawie, w km 500 szlaku żeglownego Wisły**. Ze względu na niebezpieczne elementy konstrukcyjne pozostawione w korycie Wisły w rejonie przęsła żeglownego, droga wodna Wisły w rejonie mostu Południowego w km 500 szlaku żeglownego Wisły jest zamknięta do czasu usunięcia omawianych przeszkód. Otwarcie drogi wodnej Wisły w rejonie mostu Południowego zostanie ogłoszone oddzielnym komunikatem nawigacyjnym. Szczegóły dostępne są pod adresem: [komunikat nawigacyjny 23/2022](#).

Oznakowanie nawigacyjne zostało wystawione na drodze wodnej Narwi w km 62+800 – 83+500, to znaczy od rejonu Pułtuska do ujścia Orzyca. W związku z powyższym **droga wodna Narwi w km 62+800 – 83+500 jest od dnia 10 maja 2022 r. otwarta**. Szczegóły w [komunikacie nawigacyjnym 22/2022](#).

Oznakowanie nawigacyjne zostało wystawione na drodze wodnej Wisły w km 456+700 – 500+000, to znaczy od ujścia Pilicy do mostu Południowego w Warszawie. W związku z powyższym **droga wodna Wisły w km 456+700 – 500+000 jest od dnia 10 maja 2022 r. otwarta**. Szczegóły w [komunikacie nawigacyjnym 21/2022](#).

Oznakowanie nawigacyjne zostało wystawione na drodze wodnej **Wisły w km 431+900 – 456+700**, to znaczy od ujścia Radomki do ujścia Pilicy. W związku z powyższym droga wodna Wisły w km 431+900 – 456+700 jest od dnia 2 maja 2022 r. otwarta. Szczegóły w [komunikacie nawigacyjnym 20/2022](#).

**Oznakowanie nawigacyjne zostało wystawione na drodze wodnej Wisły w km 520+300 – 551+000**, to znaczy od wejścia do Kanału Żerańskiego do ujścia Narwi. W związku z powyższym droga wodna Wisły w km 520+300 – 551+000 jest od dnia 29 kwietnia 2022 r. otwarta. Szczegóły w [komunikacie nawigacyjnym 19/2022](#)

Droga wodna **Kanału Żerańskiego w km 0+000 – 17+200**, to znaczy na całej długości od Wisły do Jeziora Zegrzyńskiego, jest **od dnia 21 kwietnia 2022 r. otwarta**. Szczegóły dostępne w [komunikacie nawigacyjnym 18/2022](#).

Oznakowanie nawigacyjne zostało wystawione na drodze wodnej Wisły w km 551 – 590, to znaczy od rejonu Wyszogrodu we Włocławku do rejonu Kępy Ośnickiej. W związku z powyższym **droga wodna Wisły w km 551 – 590 jest od dnia 21 kwietnia 2022 r. otwarta**. Szczegóły dostępne w [komunikacie nawigacyjnym 16/2022](#)

Śluza Włocławek pracuje zgodnie z następującymi zasadami:

- czynna całą dobę we wszystkie dni tygodnia,
- śluzowania jednostek rekreacyjnych odbywają się w wyznaczonych godzinach: 8.00, 11.00, 14.00, 17.00, 20.00; lub gdy zbiorą się minimum trzy jednostki,
- śluzowania jednostek pływających będą wykonywane, jeżeli poziom wody dolnego stanowiska stopnia (poniżej śluzy) będzie równy lub wyższy od rzędnej 42,80 m n.p.m.; poniżej tej wartości śluzowania nie będą realizowane.

Szczegóły w [komunikacie nawigacyjnym nr 15/2022](#).

Śluza Żerań pracuje zgodnie z następującymi zasadami:

- czynna codziennie od poniedziałku do niedzieli i w dni świąteczne w godzinach: 7.00 – 15.00,
- w miesiącach od maja do września – w każdy piątek, sobotę, niedzielę i święto czas pracy śluzy wydłużony do godziny 19.00,
- ostatnie śluzowanie rozpoczyna się nie później niż na pół godziny przed końcem czasu pracy śluzy, to znaczy odpowiednio o 14.30 albo 18.30, ze względu na długi czas trwania śluzowania.

Uwaga: ze względu na konieczność przeprowadzenia niezbędnych prac remontowych Śluza Włocławek będzie w 2022 r. nieczynna przez okres około 3 miesięcy. Przewidywany termin zamknięcia: od 7 maja do 1 sierpnia 2022 r. Ostateczny termin wyłączenia Śluzy Włocławek z eksploatacji zostanie ogłoszony oddzielnym Komunikatem Nawigacyjnym

Szczegóły w [komunikacie nawigacyjnym nr 14/2022](#).

Oznakowanie nawigacyjne zostało wystawione na drodze wodnej Wisły w km 620 – 646, to znaczy od rejonu Kępy Ośnickiej do rejonu ujścia Skrwy na Zbiorniku Wodnym Włocławek. W związku z powyższym **droga wodna Wisły w km 620 – 646 jest od dnia 6 kwietnia 2022 r. otwarta**. Szczegóły w [komunikacie nawigacyjnym nr 13/2022](#).

Oznakowanie nawigacyjne zostało wystawione na drodze wodnej Bugu w km 00+000 – 42+000, to znaczy od ujścia do Narwi do ujścia Liwca. W związku z powyższym **droga wodna Bugu w km 00+000 – 42+000, jest od dnia 4 kwietnia 2022 r. otwarta**. Szczegóły w [komunikacie nawigacyjnym nr 11/2022](#).

Oznakowanie nawigacyjne zostało wystawione na drodze wodnej Narwi w km 29+020 – 38+000, to znaczy od mostu drogowego w Zegrzu do ujścia Bugu. W związku z powyższym **droga wodna Wisły w Warszawie w km 29+020 – 38+000, jest od dnia 4 kwietnia 2022 r. otwarta**. Szczegóły w [komunikacie nawigacyjnym 10/2022](#).

Oznakowanie nawigacyjne zostało wystawione na drodze wodnej Wisły w km 590 – 620, to znaczy od rejonu Wyszogrodu we Włocławku do rejonu Kępy Ośnickiej. W związku z powyższym **droga wodna Wisły w Warszawie w km 590 – 620 jest od dnia 4 kwietnia 2022 r. otwarta**. Szczegóły w [komunikacie nawigacyjnym nr 09/2022](#).

W rejonie **km 513+500 drogi wodnej Wisły, tj. między Mostem Świętokrzyskim, a Śląsko-Dąbrowskim w Warszawie trwają roboty związane z budową mostu pieszo-rowerowego przez Wisłę**. W związku z powyższym, ze względu na ruch jednostek pływających Wykonawcy oraz trwające prace budowlane osoby korzystające z drogi

wodnej Wisły w omawianym rejonie proszone są o zachowanie szczególnej ostrożności. Szczegóły dostępne w [komunikacie nawigacyjnym nr 08/2022](#).

Oznakowanie nawigacyjne zostało wystawione na drodze wodnej Wisły w km 646 – 675, to znaczy na Zbiorniku Wodnym Włocławek od rejonu ujścia Skrwy do Stopnia Wodnego we Włocławku. W związku z powyższym **droga wodna Wisły w Warszawie w km 646 – 675 jest od dnia 1 kwietnia 2022 r. otwarta**. Szczegóły w [komunikacie nawigacyjnym nr 7/2022](#).

Oznakowanie nawigacyjne zostało wystawione na drodze wodnej Wisły w km 675 – 680, to znaczy od Stopnia Wodnego we Włocławku do ujścia Zgłowiączki. W związku z powyższym **droga wodna Wisły w Warszawie w km 675 – 680 jest od dnia 30 marca 2022 r. otwarta**. Szczegóły w [komunikacie nawigacyjnym nr 6/2022](#).

Oznakowanie nawigacyjne zostało wystawione na drodze wodnej Wisły w km 295+200 – 431+900, to znaczy od ujścia Sanny do ujścia Radomki. W związku z powyższym **droga wodna Wisły w Warszawie w km 295+200 – 431+900 jest od dnia 30 marca 2022 r. otwarta**. Szczegóły dostępne są pod adresem: [komunikat nawigacyjny 05/2022](#)

W związku z wybudowaniem tymczasowego progu podpiętrzającego wodę dla Elektrowni Kozienice, **szlak żeglowny w km 425+950 rzeki Wisły w okolicy miejscowości Świerże Górne pozostaje zamknięty**. Informacje na temat możliwości pokonania progu przez jednostki pływające dostępne są na stronie internetowej Enea S.A. Szczegóły dostępne są pod adresem: [komunikat nawigacyjny 04/2022](#)

Pływające oznakowanie nawigacyjne zostało wystawione na drodze wodnej **Wisły w km 500+000 – 507+100**, to znaczy od Mostu Południowego do Mostu Siekierkowskiego w Warszawie. W związku z powyższym **droga wodna Wisły w Warszawie na odcinku od Mostu Południowego do Mostu Siekierkowskiego w Warszawie jest od dnia 21 marca 2022 r. otwarta**. Szczegóły dostępne są pod adresem: [komunikat nawigacyjny nr 03/2022](#)

Pływające oznakowanie nawigacyjne zostało wystawione na drodze wodnej **Wisły w km 515+600 – 520+300**, to znaczy od Mostu Gdańskiego do wejścia Kanału Żerańskiego w Warszawie. W związku z powyższym **droga wodna Wisły w Warszawie na odcinku od Mostu Gdańskiego do wejścia do Kanału Żerańskiego jest od dnia 18 marca 2022 r. otwarta**. Szczegóły dostępne są pod adresem: [komunikat nawigacyjny nr 02/2022](#).

Pływające oznakowanie nawigacyjne zostało wystawione na drodze wodnej **Wisły w km 507+100 – 515+600**, to znaczy od mostu Siekierkowskiego do mostu Gdańskiego w Warszawie. W związku z powyższym **droga wodna Wisły w Warszawie na odcinku od mostu Siekierkowskiego do Gdańskiego jest od dnia 5 stycznia 2022 r. otwarta**. Głębokość tranzytowa na omawianym odcinku jest w dniu 5 stycznia 2022 r. równa 3,5 m, przy stanie wody 210 cm na wodowskazie Warszawa-Bułwary. Aktualny stan wody dostępny jest pod adresem: <https://hydro.imgw.pl/>. Szczegóły w [komunikacie nawigacyjnym nr 01/2022](#).

Komunikaty nawigacyjne dostępne są pod adresem: <http://warszawa.wody.gov.pl/komunikaty-nawigacyjne>

## **RZGW we Wrocławiu**

Odrzańska Droga Wodna jest otwarta dla żeglugi.

Najnowsze komunikaty nawigacyjne:

**Od dnia 31.05.2022 r. do odwołania** trwa przebudowa mostu drogowego w Krośnie Odrzańskim **w km 514+100 rzeki Odry** wszystkie jednostki pływające chcące przejść przez wskazany rejon są zobowiązane do powiadomienia 4 godz. przed podejściem jednostką prowadząca roboty tj. BIZON-O-155. [Komunikat nawigacyjny nr 18/2022](#).

Z powodów technicznymi od dnia 18.05.2022 śluza Ratowice będzie śluzowała jednostki zawodowe w godz. 07:00-17:00 natomiast jednostki sportowe i turystyczne będą śluzowane dwa razy dziennie o godz. 10:00 i 16:00 oraz jeżeli będzie taka możliwość za każdym razem przy śluzowaniu jednostek zawodowych. [Komunikat nawigacyjny nr 17/2022](#).

Komunikaty nawigacyjne dostępne są pod adresem: <https://wroclaw.wody.gov.pl/komunikaty-nawigacyjne> i <https://wroclaw.wody.gov.pl/sytuacja-hydrologiczno-nawigacyjna>.

## **11. Inne informacje.**

Brak.

*Komunikat o sytuacji hydrologicznej został opracowany na podstawie danych z regionalnych zarządów gospodarki wodnej (RZGW) oraz z państwowej służby hydrologiczno-meteorologicznej IMGW-PIB przez:*

*Paweł Chodun*

*Centrum Operacyjne Ochrony Przeciwpowodziowej*

*Krajowy Zarząd Gospodarki Wodnej*

*Państwowe Gospodarstwo Wodne Wody Polskie*