

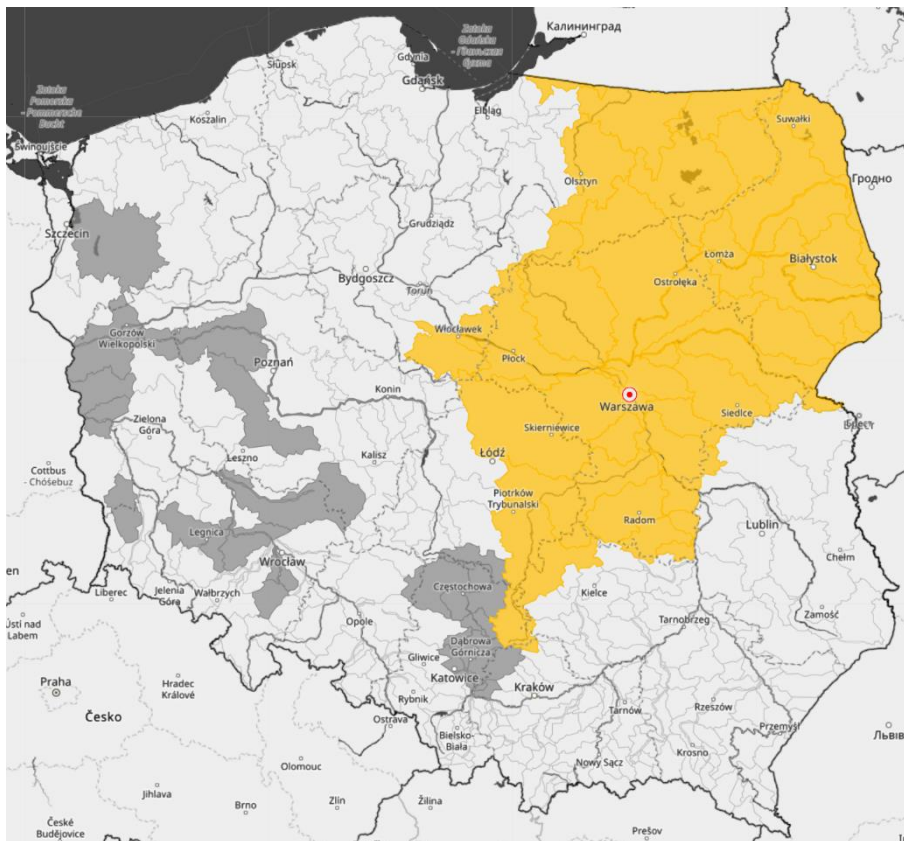
INFORMACJA O SYTUACJI HYDROLOGICZNO–METEOROLOGICZNEJ W POLSCE  
z dnia 9 czerwca 2022 r.

## 1. Ostrzeżenia hydrologiczne

W dniu 9 czerwca 2022 r. (na godz. 11:00) **obowiązują ostrzeżenia hydrologiczne<sup>1</sup> 1 stopnia** dotyczące **gwałtownych wzrostów stanów wody**:

- **dopływy Wisły i dopływy Pregoty** – od godz. 14:00 dnia 09.06.2022 r. do godz. 10:00 dnia 10.06.2022 r.;

W obszarach występowania prognozowanych opadów burzowych, na mniejszych rzekach oraz w zlewniach zurbanizowanych, mogą wystąpić gwałtowne wzrosty poziomu wody i podtopienia. W zlewniach kontrolowanych, w przypadku wystąpienia szczególnie intensywnych opadów, istnieje możliwość przekroczenia stanów ostrzegawczych.



ŹRÓDŁO: IMGW-PIB

## 2. Ostrzeżenia meteorologiczne

W dniu 9 czerwca 2022 r. (na godz. 11:00) obowiązują **ostrzeżenia meteorologiczne<sup>1</sup> 2 stopnia** dotyczące **burz z gradem**:

– **województwo kujawsko-pomorskie** (pow. brodnicki, golubsko-dobrzyński, grudziądzki, lipnowski, rypiński, wąbrzeski, włocławski, Grudziądz, Włocławek), **województwo łódzkie** (pow. bełchatowski, kutnowski, łaski, łęczycki, łowicki, łódzki wschodni, opoczyński, pabianicki, pajęczański, piotrkowski, poddębicki, radomszczański, rawski, skierniewicki, tomaszowski, zduńskowolski, zgierski, brzeziński, Łódź, Piotrków Trybunalski, Skierniewice), **województwo mazowieckie** (pow. białobrzegi, ciechanowski, gostyniński, grodziski, grójecki, mławski, nowodworski, piaseczyński, płocki, płoński, pruskowski, przysuski, radomski, sierpecki, sochaczewski, szydłowiecki, warszawski zachodni, żuromiński, żyrardowski, Płock, Radom), **województwo pomorskie** (pow. kwidzyński, malborski, nowodworski, sztumski), **województwo warmińsko-mazurskie** (pow. bartoszycki, braniewski, działdowski, elbląski, iławski, lidzbarski, nidzicki, nowomiejski, olsztyński, ostródzki, Elbląg, Olsztyn) – od godz. 14:00 dnia 09.06.2022 r. do godz. 01:00 dnia 10.06.2022 r.;

Prognozowane są burze, którym miejscami będą towarzyszyć bardzo silne opady deszczu do 30 mm, lokalnie do 50 mm, oraz porywy wiatru do 75 km/h. Miejscami grad.

– **województwo małopolskie** (wszystkie powiaty), **województwo śląskie** (wszystkie powiaty), **województwo świętokrzyskie** (pow. buski, jędrzejowski, kazimierski, kielecki, konecki, pińczowski, skarżyski, starachowicki, włoszczowski, Kielce) – od godz. 14:00 dnia 09.06.2022 r. do godz. 01:00 dnia 10.06.2022 r.;

Prognozowane są burze, którym miejscami będą towarzyszyć bardzo silne opady deszczu do 30 mm, lokalnie do 50 mm, oraz porywy wiatru do 75 km/h. Miejscami grad.

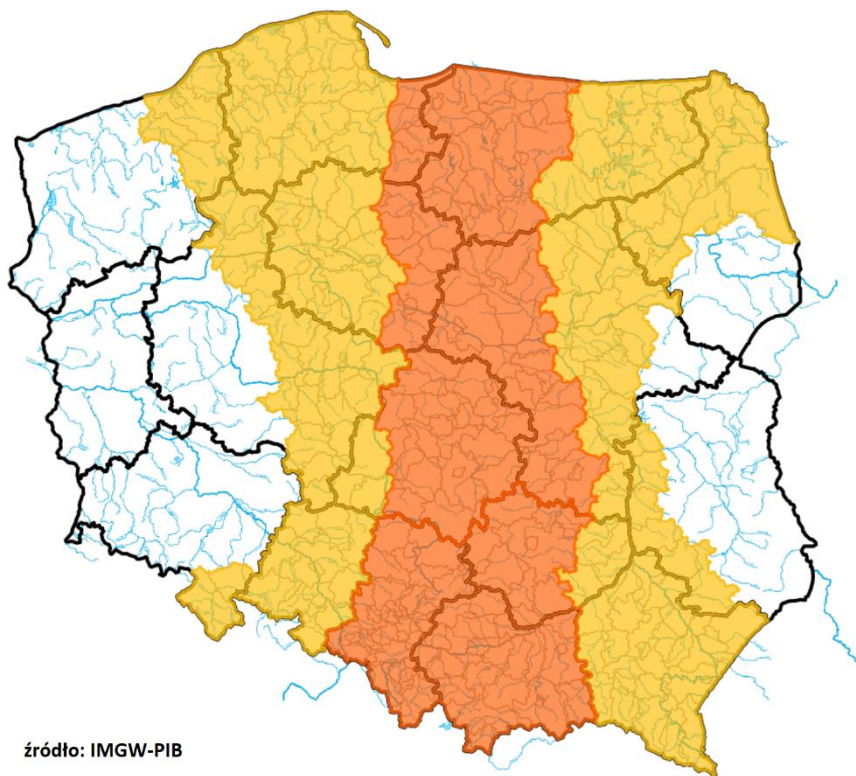
W dniu 9 czerwca 2022 r. (na godz. 11:00) obowiązują **ostrzeżenia meteorologiczne<sup>1</sup> 1 stopnia** dotyczące **burz z gradem**:

– **województwo lubelskie** (pow. biłgorajski, janowski, kraśnicki, opolski, puławski, rycki), **województwo mazowieckie** (pow. garwoliński, kozienicki, legionowski, lipski, makowski, miński, ostrołęcki, ostrowski (mazowieckie), otwocki, przasnyski, pułtuski, węgrowski, wołomiński, wyszkowski, zwoleński, Ostrołęka, Warszawa), **województwo podkarpackie** (wszystkie powiaty), **województwo podlaskie** (pow. augustowski, grajewski, kolneński, łomżyński, moniecki, sejneński, sokółski, suwalski, zambrowski, Łomża, Suwałki), **województwo świętokrzyskie** (pow. opatowski, ostrowiecki, sandomierski, staszowski), **województwo warmińsko-mazurskie** (pow. ełcki, giżycki, kętrzyński, mrągowski, olecki, piski, szczycieński, gołdapski, węgorzewski) – od godz. 14:00 dnia 09.06.2022 r. do godz. 01:00 dnia 10.06.2022 r.;

Prognozowane są burze, którym miejscami będą towarzyszyć silne opady deszczu od 20 mm do 35 mm oraz porywy wiatru do 75 km/h. Miejscami grad.

– **województwo dolnośląskie** (pow. kłodzki, ząbkowicki), **województwo kujawsko-pomorskie** (pow. aleksandrowski, bydgoski, chełmiński, inowrocławski, mogileński, nakielski, radziejowski, sępoleński, świecki, toruński, tucholski, żniński, Bydgoszcz, Toruń), **województwo łódzkie** (pow. sieradzki, wieluński, wieruszowski), **województwo opolskie** (wszystkie powiaty), **województwo pomorskie** (pow. bytowski, chojnicki, człuchowski, gdański, kartuski, kościerski, lęborski, pucki, słupski, starogardzki, tczewski, wejherowski, Gdańsk, Gdynia, Słupsk, Sopot), **województwo wielkopolskie** (pow. chodzieski, gnieźnieński, jarociński, kaliski, kępiński, kolski, koniński, ostrowski, ostrzeszowski, pilski, pleszewski, stupecki, turecki, wągrowiecki, wrzesiński, złotowski, Kalisz, Konin), **województwo zachodniopomorskie** (pow. białogardzki, koszaliński, stawieński, szczecinecki, Koszalin) – od godz. 14:00 dnia 09.06.2022 r. do godz. 22:00 dnia 09.06.2022 r.;

Prognozowane są burze, którym miejscami będą towarzyszyć silne opady deszczu od 20 mm do 35 mm oraz porywy wiatru do 75 km/h. Miejscami grad.



źródło: IMGW-PIB

### 3. Ostrzeżenia dotyczące suszy

W dniu 9 czerwca 2022 r. (na godz. 11:00) obowiązują **ostrzeżenia dotyczące suszy hydrologicznej**<sup>1</sup>.

W kolejnych dniach spodziewane jest dalsze utrzymywanie się przepływów wody poniżej SNQ w następujących obszarach:

- **Odra od ujścia Widawy do Ścinawy, Kaczawa od Dunina (bez grn. Skorej) do ujścia** – od 06.06.2022 do odwołania;
- **Odra od ujścia Bobru do Białej Góry, Odra od Białej Góry do Słubic** – od 07.06.2022 do odwołania;
- **Zlewnia Ślęzy** – od 24.05.2022 do odwołania;
- **Barycz od Polskiej Wody do ujścia do Odry** – od 07.06.2022 do odwołania;
- **zlewnia Baryczy bez Orli i Polskiego Rowu** – od 24.05.2022 do odwołania;
- **Czarna Wielka** – od 23.05.2022 do odwołania;
- **zlewnia górnej Warty z Liswartą** – od 23.05.2022 do odwołania;
- **Warta środkowa od Zb. Jeziorsko do Wełny** – od 02.06.2022 do odwołania;
- **zlewnie dopływów Warty od Wełny do Noteci** – od 11.05.2022 do odwołania;
- **Przrzecze Warty Dolnej od Noteci do ujścia** – od 23.05.2022 do odwołania;
- **Zlewnia Kanału Mosińskiego** – od 23.05.2022 do odwołania;
- **Noteć Dolna** – od 23.05.2022 do odwołania;
- **Zlewnia Iny i Płoni** – od 23.05.2022 do odwołania;
- **zlewnia Przemszy i przrzecze Wisły** – od 12.05.2022 do odwołania.

**Uwaga!** Ostrzeżenia wydawane są w sytuacji, gdy aktualne lub prognozowane wartości przepływu na stacjach wodowskazowych uznanych za reprezentatywne układają się poniżej SNQ przez minimum 10 dni.

<sup>1</sup> Źródłem prezentowanych danych są informacje zbierane i przetwarzane przez państwową służbę hydrologiczno-meteorologiczną, którymi rozporządza „IMGW-PIB”.

#### 4. Przekroczenia stanów alarmowych i ostrzegawczych

W dniu 9 czerwca 2022 r. (na godz. 11:00) nie zanotowano przekroczenia stanów ostrzegawczych i alarmowych.

Zanotowano opady o dużej wydajności.

OPADY O DUŻEJ WYDAJNOŚCI NA STACJACH METEOROLOGICZNYCH IMGW-PIB						
Województwo	Wartość maksymalnej sumy dobowej opadu*	Stacja, na której wystąpiła maksymalna suma dobowy opadu*	Liczba stacji z sumą opadu powyżej 20 mm	Liczba wszystkich stacji, na których wystąpił opad	Udział procentowy stacji z sumą opadu powyżej 20 mm	Udział procentowy stacji, na których wystąpił opad
	[mm]	-	-	-	[%]	[%]
dolnośląskie	-	-	0	38	0	43
kujawsko-pomorskie	-	-	0	3	0	30
lubelskie	-	-	0	4	0	21
lubuskie	-	-	0	1	0	10
łódzkie	-	-	0	22	0	95
małopolskie	41	MORSKIE OKO	12	87	11	84
mazowieckie	-	-	0	16	0	94
opolskie	-	-	0	14	0	63
podkarpackie	-	-	0	17	0	26
podlaskie	-	-	0	27	0	81
pomorskie	-	-	0	3	0	11
śląskie	44	SOBLÓWKA	28	66	41	98
świętokrzyskie	-	-	0	19	0	73
warmińsko-mazurskie	-	-	0	15	0	60
wielkopolskie	-	-	0	15	0	50
zachodniopomorskie	-	-	0	12	0	50

\* Podawany jest w przypadku wystąpienia dobowej sumy opadu większej bądź równej 20 mm

#### 5. Pogotowia i alarmy przeciwpowodziowe.

Brak.

#### 6. Informacja o zagrożeniach.

Brak.

#### 7. Wskazanie działań niezbędnych do podjęcia w ciągu najbliższej doby.

Brak.

## 8. Aktualna sytuacja hydrologiczna

### Dorzecze Wisły

Stany wody w dorzeczu Wisły układają się w strefie wody średniej i niskiej. Stan wysoki obserwowano lokalnie na Małej Wiśle, Przemszy, Sole i Biebrzy. Stan niski zanotowano na Wiśloce, Wiśloku, Radomce, Pilicy, Pisie, Omulwi, Nurcu i Wkrze oraz lokalnie na Wiśle, Sole, Skawie, Rabie, Dunajcu, Popradzie, Białej Tarnowskiej, Sanie, Kamiennej, Narwi, Bugu, Liwcu i Drwęcy.

### Dorzecze Odry

Stany wody w dorzeczu Odry układają się głównie w strefie wody średniej i niskiej. Stan wysoki obserwowano lokalnie na Bystrzycy, Bobrze i Noteci. Stan niski zanotowano na Kaczawie, środkowej i dolnej Warcie, na Widawce, Drawie i Inie oraz lokalnie na Odrze, Małej Panwi, Nysie Kłodzkiej, Ślęzie, Strzegomce, Widawie, Baryczy, Bobrze, Kwisie, Nysie Łużyckiej, górnej Warcie, na Prośnie i Noteci.

### Dorzecza rzek Przymorza, Pregoty i Niemna

Stany wody w dorzeczach Przymorza, Pregoty i Niemna układają się w strefie wody średniej i niskiej. Stan niski obserwowano na Redze, Parsęcie i Słupi oraz lokalnie na Łynie.

### Morze Bałtyckie, Zalew Szczeciński i Zalew Wiślany

Poziom wody na stacjach morskich układa się głównie w strefie wody średniej.

### Obszar administrowany przez RZGW w Białymstoku

W ciągu minionej doby na obszarze administrowanym przez RZGW nie odnotowano opadów atmosferycznych powyżej 20 mm.

W zlewni **Narwi i Biebrzy** obserwowano stabilizację oraz nieznaczne wahania związane z opadami deszczu i spływem wód opadowych oraz pracą urządzeń hydrotechnicznych. Największy spadek odnotowano na SW Karpowicze rz. Brzozówka 11cm. Największe wzrosty odnotowano na 3 SW: Harasimowicze rz. Sidra 45 cm, Kulesze Chobotki rz. Nereśl 14 cm, Chraboły rz. Orlanka 12 cm. Stany wód utrzymują się w strefie wody średniej oraz lokalnie niskiej i wysokiej.

W zlewniach **Łyny i Węgorapy** obserwowano stabilizację oraz nieznaczne wahania związane z pracą urządzeń hydrotechnicznych. Największe wzrosty odnotowano na SW Prosna rz. Guber 21 cm i SW Mieduniszki rz. Węgorapa 21 cm. Stany wód utrzymują się w strefie wody średniej oraz lokalnie niskiej i punktowo wysokiej.

Na **Wielkich Jeziorach Mazurskich** stany wód utrzymują się w strefie wody średniej, niskiej i punktowo wysokiej.

W zlewni **Narwi i Biebrzy** przewiduje się stabilizację i nieznaczne wzrosty spowodowane prognozowanymi opadami deszczu oraz wahaniami związane z pracą urządzeń hydrotechnicznych. Stany wód utrzymają się w strefie wody średniej i niskiej oraz lokalnie wysokiej.

W zlewniach **Łyny i Węgorapy** przewiduje się stabilizację i nieznaczne wzrosty związane z prognozowanymi opadami deszczu oraz wahaniami związane z pracą urządzeń hydrotechnicznych. Stany wód utrzymają się w strefie wody średniej oraz lokalnie niskiej i punktowo wysokiej.

Na najbliższą dobę IMGW-PIB prognozuje w dzień zachmurzenie duże z większymi przejaśnieniami. Miejscami, zwłaszcza na północy i zachodzie, przelotne opady deszczu i burze, lokalnie z gradem. Wysokość opadów w czasie burz od 20 mm do 30 mm, lokalnie do 50 mm. Temperatura maksymalna od 22°C na zachodzie do 29°C na południowym wschodzie. Wiatr słaby, okresami umiarkowany, południowo-wschodni i wschodni. W czasie burz możliwe porywy do 75 km/h. W nocy zachmurzenie duże z większymi przejaśnieniami. Przelotne opady deszczu. Na północy i zachodzie początkowo możliwe burze. Wysokość opadów w czasie burz do 20 mm. Temperatura minimalna od 13°C do 17°C. Wiatr słaby, południowo-wschodni i południowy. W czasie burz możliwe porywy do 65 km/h.

### **Obszar administrowany przez RZGW w Bydgoszczy**

W ciągu minionej doby w Regionie Wodnym Noteci odnotowano opad atmosferyczny poniżej 1 mm.

**W zlewni rzeki Noteci** stany wody układają się w strefie stanów niskich oraz średnich, lokalnie wysokich.

**Na Kanale Bydgoskim** odnotowano lokalne spadki do 20 cm SW Czyżkówko, 6 cm na SW Osowa Góra i 4 cm na SW Józefinki, a także wzrosty do 12 cm na SW Prądy i do 6 cm na SW Nakło Wschód.

**Na rzece Dolnej Skanalizowanej Noteci** od m. Nakło nad Notecią do m. Ujście wystąpiła stabilizacja oraz lokalne wzrosty 6 cm na SW Krostkowo i w m. Ujście, strefa stanów niskich i średnich, lokalnie wysokich.

Poniżej m. Ujście, na pozostałym odcinku DSN zaobserwowano spadki sięgające 12 cm na SW Romanowo, w m. Czarnków i na SW Pianówka oraz lokalne wzrosty do 4 cm na SW Nowe i do 6 cm na SW Wieleń, strefa stanów niskich i średnich.

**Na rzece Noteci swobodnie płynącej** zarejestrowano niewielkie spadki do 3 cm, w m. Santok spadek do 20 cm, strefa stanów niskich.

**Na rzece Górnej Skanalizowanej Noteci** odnotowano stabilizację, lokalny wzrost do 4 cm na SW Dębinek PD oraz spadek 4 cm na SW Łochowo, strefa stanów niskich oraz średnich.

W ciągu minionej doby, **na doptywach**, stany rzek układały się w strefie stanów niskich oraz średnich, a także wysokich.

**W zlewni rzeki Łobżonka** wystąpił spadek do 5 cm z wahaniami do 39 cm, strefa stanów niskich.

**W zlewni rzeki Gwdy**, na górnym odcinku odnotowano spadek do 5 cm z wahaniami do 26 cm, strefa stanów wysokich. Na dolnym odcinku wzrost do 3 cm z wahaniami do 13 cm, strefa stanów średnich.

**W zlewni rzeki Drawy** zarejestrowano stabilizację, strefa stanów niskich.

W ciągu najbliższej doby dla dolnego odcinka Noteci i jego doptywów prognozowana jest stabilizacja oraz spadki, lokalnie niewielkie wzrosty. Na górnym odcinku Noteci prognozowana jest stabilizacja oraz lokalne spadki. Stany wody będą układać się w strefie stanów niskich oraz średnich, lokalnie wysokich.

W ciągu najbliższej doby IMGW-PIB prognozuje zachmurzenie umiarkowane, wzrastające do dużego, lokalnie małe, przelotne opady deszczu, możliwe burze z gradem, prognozowany opad sięgający lokalnie do 35 mm, temperatura w ciągu dnia wahać się będzie od 20°C do 24°C w całym regionie, temperatura minimalna w nocy lokalnie spadnie do 11°C, wiatr słaby i umiarkowany, zmienny, w czasie burz w porywach do 80 km/h.

### **Obszar administrowany przez RZGW w Gdańsku**

Na wodowskazach zlewni „Ujście Wisły” pozostających pod wpływem morza obserwuje się stany średnie.

Na wodowskazach zlewni „Ujście Wisły” niepozostających pod wpływem morza: na Wiśle obserwuje się stany średnie i niskie; na wodowskazach pozostałych rzek zlewni występują stany niskie i średnie.

Na wodowskazach zlewni „Przymorze” pozostających pod wpływem morza obserwuje się stany średnie.

Na wodowskazach zlewni „Przymorze” niepozostających pod wpływem morza obserwuje się stany średnie, miejscami niskie.

Na wodowskazach zlewni „Zalew Wiślany” pozostających pod wpływem Zalewu obserwuje się stany średnie.

Na wodowskazach zlewni „Zalew Wiślany” niepozostających pod wpływem Zalewu obserwuje się średnie, miejscami niskie.

Na wodowskazach zlewni „Wisła od Narwi do Drwęcy” w granicach Regionu Wodnego Dolnej Wisły obserwuje się stany średnie i niskie.

W ciągu najbliższej doby IMGW-PIB prognozuje w dzień zachmurzenie małe wzrastające do dużego. Po południu i wieczorem przelotne opady deszczu i burze z gradem. Prognozowana wysokość opadów w czasie burzy od 15 mm do 25 mm. Temperatura maksymalna od 20°C do 23°C, tylko na Półwyspie Helskim około 18°C. Wiatr słaby i umiarkowany, z kierunków wschodnich przechodzący na kierunki północne. W czasie burzy porywy wiatru do 80 km/h. W nocy zachmurzenie umiarkowane, miejscami duże. Przelotne opady deszczu i zanikające burze.

Początkowo możliwy grad. Prognozowana wysokość opadów w czasie burzy do 15 mm. Miejscami krótkotrwała mgła ograniczająca widzialność do 300 m. Temperatura minimalna od 13°C do 15°C. Wiatr słaby, północno-zachodni i zachodni.

#### **Obszar administrowany przez RZGW w Gliwicach**

W ciągu ostatniej doby odnotowano opady deszczu powyżej 20 mm w zlewniach:

- **Mała Wisła** maksymalnie: w zlewni Wisły – 31,6 mm; w zlewni Pszczyнки – 28,4 mm; w zlewni Brennicy – 25,6 mm; w zlewni Malinki – 25,4 mm; w zlewni Leśnicy – 24,9 mm; w zlewni Wapienicy – 24,5 mm;
- **Górna Odra** maksymalnie: w zlewni Olzy – 37,8 mm;
- **Górna Odra (strona czeska)** maksymalnie: w zlewni Olzy – 37,1 mm.

Stany wody w **Regionie Wodnym Małej Wisły** kształtują się w strefie stanów lokalnie niskich, średnich i wysokich.

Stany wody w **Regionie Wodnym Górnej Odry** kształtują się w strefie stanów niskich i średnich.

Na najbliższą dobę IMGW-PIB prognozuje w dzień zachmurzenie duże z większymi przejaśnieniami. Przelotne opady deszczu i burze, miejscami z gradem. Wysokość opadów w czasie burz do 40 mm, punktowo możliwa akumulacja opadów do 50 mm. Temperatura maksymalna od 19°C do 25°C, w rejonach podgórskich od 20°C do 22°C, wysoko w Beskidach od 17°C do 19°C. Wiatr słaby, z kierunków zachodnich, miejscami zmienny. Wysoko w górach wiatr umiarkowany, południowy i południowo-wschodni, pod wieczór skręcający na kierunki północne. W czasie burz wiatr w porywach do 70 km/h. W nocy zachmurzenie duże z większymi przejaśnieniami. Przelotne opady deszczu i burze. Wysokość opadów do 15 mm. Miejscami mgły ograniczające widzialność do 300 m. Temperatura minimalna od 12°C do 16°C, w rejonach podgórskich od 12°C do 15°C, wysoko w Beskidach od 10°C do 12°C. Wiatr słaby, zachodni i północno-zachodni, miejscami zmienny. Wysoko w górach wiatr słaby i umiarkowany, z kierunków północnych. W czasie burz wiatr w porywach do 60 km/h.

#### **Obszar administrowany przez RZGW w Krakowie**

W ciągu minionej doby opady atmosferyczne odnotowano w całym regionie Górnej-Zachodniej Wisły o różnym natężeniu. Najwyższe sumy opadów odnotowano w zlewniach: Górnej Soły do 44,8 mm (stacja Szczyrk) oraz Górnego Dunajca do 41 mm (stacja Morskie Oko). Na pozostałym obszarze opady do 20 mm.

Sytuacja hydrologiczna w regionie wodnym górnej-zachodniej Wisły jest stabilna. Zwierciadła wód układają się głównie w strefie stanów średnich i niskich. W związku ze spływem wód opadowych strefę stanów wysokich odnotowano lokalnie w zlewni Soły oraz na Bobrzy (profil Słownik). W ciągu minionej doby dominowały wzrosty stanów wód maksymalnie do 70 cm na Sole w profilu Cięcina. Nieliczne spadki wystąpiły lokalnie do 7 cm na Wiśle w Sandomierzu.

Na najbliższą dobę IMGW-PIB prognozuje przelotne opady deszczu i burze, miejscami z gradem. Wysokość opadów w czasie burz do 40 mm, punktowo możliwa akumulacja opadów do 50 mm.

#### **Obszar administrowany przez RZGW w Lublinie**

W ciągu minionej doby na obszarze administrowanym przez RZGW w Lublinie nie zaobserwowano opadów powyżej 20 mm.

**W zlewni Bugu po Krzyczew** obserwowano stabilizację bądź spadki poziomu wody w strefie stanów niskich i średnich.

**W zlewni Bugu poniżej profilu Krzyczew** obserwowano stabilizację i opadanie stanu wody - w strefie wody średniej i niskiej.

**W zlewni Bugu po Krzyczew** prognozuje się stabilizację, a miejscami spadki poziomu wody w strefie stanów niskich, lokalnie średnich.

**W zlewni Bugu poniżej profilu Krzyczew** przewiduje się stabilizację i opadanie stanu wody oraz lokalne wahania, związane ze spływem wód opadowych - w strefie wody średniej i niskiej. Możliwe są lokalne wzrosty, związane z prognozowanymi opadami o charakterze burzowym.

Na najbliższą dobę IMGW-PIB prognozuje w dzień zachmurzenie małe i umiarkowane, okresami wznoszące do dużego. Miejscami, zwłaszcza na zachodzie, przelotne opady deszczu oraz burze. Lokalnie grad. Prognozowana suma opadów w trakcie burz do około 20 mm. Temperatura maksymalna od 27°C do 29°C. Wiatr słaby i umiarkowany, południowo-wschodni, pod wieczór z kierunków zmieniających się. Podczas burz porywy wiatru do 75 km/h. W nocy zachmurzenie małe i umiarkowane, początkowo miejscami duże z przelotnymi opadami deszczu i zanikającymi burzami. Suma opadów w czasie burz do 15 mm. Nad ranem lokalnie silne zamglenia. Temperatura minimalna od 14°C do 16°C. Wiatr słaby, zmienny, później z przewagą południowo-wschodniego. Podczas burz porywy wiatru do 60 km/h.

#### **Obszar administrowany przez RZGW w Poznaniu**

W ciągu minionej doby w regionie wodnym Warty odnotowano opady deszczu głównie na południu i wschodzie – przeważnie poniżej 10 cm, lokalnie powyżej, maksymalnie do około 15 mm (Dobryzycze, rz. Widawka).

W Regionie Wodnym Warty na południu i wschodzie stany wody przeważnie ze wzrostem lub wahaniami, w pozostałej części niewielkie spadki.

Na górnej **Warcie** do zbiornika Poraj wzrost stanów wody z przejściem do strefy stanów średnich. Dalej do zbiornika Jeziorsko stany niskie również ze wzrostem: do Częstochowy o kilkanaście cm (związane z opadami oraz zwiększeniem odpływu ze zbiornika Poraj), poniżej maksymalnie o 5 cm. Na dopływach tego odcinka kilkucentymetrowe wzrosty lub wahania w strefie stanów niskich albo średnich. Na Warcie poniżej zbiornika Jeziorsko niskie stany wody na ogół ze spadkiem o kilka cm, miejscami z wahaniami, wzrost jedynie w Kole oraz Skwierzynie. Na dopływach przeważnie wahania lub wzrost w strefie stanów niskich albo średnich, gdzieś spadek m.in. na Nerze do Poddębic (o około 40 cm w Lutomiersku), zmiany na ogół do kilkunastu cm.

**W zlewni Proсны** przeważnie wahania lub spadek, wzrost na Prośnie w Gorzowie Śląskim, zmiany poniżej 10 cm w strefie średnich, niskich, w Gorzowie Śląskim w dolnej wysokich.

Na pośrednim stanowisku **Kanału Ślesińskiego** rzędna piętrzenia układa się pomiędzy NPP a MaxPP, na szczytowym pomiędzy MinPP a NPP.

W ciągu najbliższej doby na Warcie do zbiornika Jeziorsko prognozowane są przeważnie kilkucentymetrowe wzrosty stanów wody w strefie niskich, lokalnie w średnich. Na dopływach tego odcinka również wzrost w strefie niskich i średnich. Na Warcie poniżej zbiornika Jeziorsko stany niskie: do ujścia Proсны ze wzrostem, poniżej spodziewany spadek, miejscami stabilizacja. Na dopływach prognozowany na ogół wzrost lub wahania w strefie stanów niskich i średnich. W zlewni Proсны podobnie – możliwe wzrosty lub wahania w strefie średnich albo niskich, jedynie na górnej Prośnie zmiany w strefie dolnej wysokich.

Na najbliższą dobę IMGW-PIB prognozuje zachmurzenie duże z większymi przejaśnieniami; przelotne opady deszczu, po południu miejscami burze z opadem do 25 mm, na południu i wschodzie do 40 mm, lokalnie z gradem; temperatura maksymalna do 25°C, minimalna od 11°C; wiatr słaby i umiarkowany, zmienny, przeważnie z kierunków południowych.

#### **Obszar administrowany przez RZGW w Rzeszowie**

W ciągu ostatniej doby zaobserwowano średnie opady w zlewni poniżej 2 mm na obszarze administrowanym przez RZGW w Rzeszowie.

Na obszarze **zlewni Sanu i Wisłoka** stany wód układają się w strefie wody niskiej oraz średniej. W ciągu ostatniej doby na większości stacji wodowskazowych zaobserwowano spadek lub stabilizację stanu wody. Największy wzrost stanu wody miał miejsce w przekroju Gorliczyna na Mlecze (31 cm), Tryńcza na Wisłoku (7 cm), Polana na Czarnej (2 cm).



Na obszarze **zlewni Wisłoki i Łęgu** stany wód układają się w strefie wody niskiej i średniej. W ciągu ostatniej doby na wszystkich stacjach wodowskazowych zaobserwowano spadek lub stabilizację stanu wody. Największy wzrost stanu wody miał miejsce w przekroju Topoliny na Ropie (2 cm), Krajowice na Wiśloce (1 cm), Gorlice na Sękówce (1 cm).

Na najbliższą dobę IMGW-PIB prognozuje w dzień zachmurzenie umiarkowane i duże, przed południem miejscami małe. Przelotne opady deszczu i burze, możliwe z gradem. Wysokość opadów miejscami do 20 mm. Temperatura maksymalna od 26°C do 29°C. Wiatr słaby, miejscami umiarkowany, południowy i południowo-wschodni. W czasie burz wiatr w porywach do 70 km/h. W nocy zachmurzenie umiarkowane i duże, miejscami rozpogodzenia. Przelotne opady deszczu i burze. Wysokość opadów miejscami około 10 mm. Lokalnie, głównie w obszarach rozpogodzeń, mgły ograniczające widzialność do 300 m. Temperatura minimalna od 13°C do 16°C. Wiatr słaby, na zachodzie województwa z kierunków zachodnich, na wschodzie - wschodnich. W czasie burz wiatr w porywach do 60 km/h.

### **Obszar administrowany przez RZGW w Szczecinie**

Stany wody na wodowskazach **Odry granicznej poniżej ujścia Warty** wahają się w strefie stanów niskich z tendencją spadkową, w Widuchowej w strefie stanów średnich.

W **ujściowym odcinku Odry i na Zalewie Szczecińskim** stany wody układają się w strefie stanów średnich z nieznaczną tendencją spadkową.

Na **odcinku wybrzeża morskiego** stany wody wahają się w strefie stanów średnich.

Na rz. **Mysli** stany wody układają się w strefie stanów średnich.

Na rz. **Inie** stany wody układają się w strefie stanów niskich.

Stany **rzek Przymorza Zachodniego** układają się przeważnie w strefie stanów niskich, lokalnie średnich.

Na rz. **Redze** stany wody układają się w strefie stanów niskich z tendencją spadkową w dolnym odcinku rzeki.

Na rz. **Parsęcie** stany wody układają się w strefie stanów niskich, lokalnie w środkowym biegu rzeki w strefie stanów średnich.

Na rz. **Radwi** stany wody układają się w strefie stanów niskich.

Na rz. **Wieprzy** stany wody w górnym biegu rzeki układają się w strefie stanów niskich, w dolnym biegu rzeki układają się w strefie stanów średnich.

### **Obszar administrowany przez RZGW w Warszawie**

W ciągu minionej doby na obszarze administrowanym przez RZGW w Warszawie opad dobowy o sumie przekraczającej 20 mm nie został zaobserwowany.

Obecnie stany wód na obszarze administrowanym przez RZGW w Warszawie układają się w strefie stanów niskich i średnich, lokalnie wysokich.

W ciągu najbliższej doby przewiduje się **na Wiśle**: od Zawichostu do Kępy Polskiej stabilizację stanu wody w strefie stanów niskich, lokalnie średnich (stacja: Wyszogród); na stacji Włocławek wahania stanu wody na granicy strefy stanów średnich i niskich.

Na **dopływach Wisły** od Zawichostu do Włocławka przewiduje się wahania stanu wody w strefie stanów niskich.

W ciągu najbliższej doby na **Narwi od Orzycy po ujście** prognozuje się stabilizację stanu wody w strefie stanów średnich. Na dopływach przewiduje się wahania stanu wody w strefie stanów średnich i niskich.

W **zlewni Bugu od Liwca do ujścia** prognozuje się stabilizację stanu wody na granicy strefy stanów średnich i niskich, lokalnie w strefie stanów średnich (stacja: Popowo).

W ciągu najbliższej doby w regionie administrowanym przez RZGW w Warszawie w ciągu dnia przelotne opady deszczu i burze (na północy burze z gradem), lokalnie grad. W trakcie burz prognozowana suma opadów do 50 mm, wiatr w porywach do 75 km/h. W nocy przelotne opady deszczu i burze – głównie na zachodzie oraz południu, na

krańcach zachodnich lokalnie grad. W trakcie burz przewidywana wysokość opadów do 35 mm, porywy wiatru do 75 km/h.

### Obszar administrowany przez RZGW we Wrocławiu

W minionej dobie odnotowano niewielkie, lokalne opady deszczu do 3 mm.

Stany wód na wodowskazach **środkowej Odry** (poniżej ujścia Nysy Kłodzkiej) układają się w strefie stanów średnich i lokalnie niskich na odcinku skanalizowanym oraz niskich na odcinku swobodnie płynącym.

Stany wód na wodowskazach **dolnej Odry** (powyżej ujścia Warty) układają się w strefie stanów niskich.

Stany wód na **pozostałych wodowskazach** układają się w strefie stanów niskich i średnich oraz miejscami wysokich.

Obecnie obserwuje się stabilizację stanów wody, lokalne wzrosty spowodowane pracą urządzeń hydrotechnicznych oraz wpływem wód opadowych.

### 9. Informacja o zbiornikach.

		Zbiorniki retencyjne - ogółem								
		Sytuacja na dzień 09.06.2022 r. na godz. 6 <sup>00</sup> (UTC)								
		Zbiorniki rzeka	Odptyw średni [m <sup>3</sup> /s]	Dopływ średni [m <sup>3</sup> /s]	Poj. aktual. [mln m <sup>3</sup> ]	* Poj. norm. [mln m <sup>3</sup> ]	* Poj. Przy Max PP [mln m <sup>3</sup> ]	*Rezerwa pow. wymagana [mln m <sup>3</sup> ]	Aktualna rez. pow. [mln m <sup>3</sup> ]	Rezerwa do wykorzyst. %
		1	2	3	4	5	6	7	8	9
							6-5	6-4	8/7*100	
RZGW w Białymstoku	1	Zb. Siemianówka (Narew)	4,6	3,0	65,6	64,8	79,1	14,3	13,5	94
RZGW w Bydgoszczy	2	Jez. Gopło (Noteć)	1,4	0,6	6,2	-	21,7	7,7	15,5	201
	3	Zb. Pakość (Mała Noteć)	1,6	0,6	22,1	36,3	42,6	6,3	20,5	325
RZGW w Gliwicach	4	Zb. Goczałkowice **** (Wisła)	0,6	13,1	92,3	118,1	161,3	43,2	69,0	160
	5	Zb. Wisła-Czarne (Wisła)	1,0	1,7	1,8	2,5	4,1	1,6	2,2	143
	6	Zb. Łąka (Pszczynka)	0,7	1,8	7,6	8,0	11,2	3,2	3,5	110
	7	Zb. Kuźnica Warężyńska (Przemsza)	0,0	0,0	39,1	39,2	46,3	7,1	7,2	101
	8	Zb. Przeczyce (Przemsza)	0,9	1,6	9,7	8,6	20,4	2,9	10,6	370
	9	Zb. Kozłowa Góra (Brynica)	0,2	0,8	10,2	12,6	17,6	5,1	7,4	146
	10	Zb. Pogoria III (Pogoria)			11,5	11,4	12,0	0,6	0,5	90
	11	Zb. Dzierżno Duże (Kłodnica)	2,0	6,5	58,5	78,0	82,9	6,2	25,8	414
	12	Zb. Pławniowice (Toszecki Potok)			26,8	26,7	29,2	2,5	2,4	94
	13	Zb. Dzierżno Małe (Drama)	0,5	0,6	8,6	9,5	12,3	2,8	4,0	143
	14	Zb. Turawa (Mała Panew)	3,5	3,5	69,4	80,0	92,6	12,6	23,2	184

	15	Zb. Rybnicki ** (Ruda)	0,8	3,5	20,6	22,1	23,5	1,4	2,7	195
RZGW w Krakowie	16	Zb. Czaniec (Soła)	5,6	4,1	0,8	1,3	1,3	0,0	0,0	
	17	Zb. Porąbka (Soła)	4,1	4,4	19,5	22,0	26,5	4,5	7,0	156,0
	18	Zb. Tresna (Soła) *	4,4	26,3	51,7	53,9	92,7	38,8	41,0	106,0
	19	Zb. Świnna Poręba (Skawa)	5,4	5,4	90,2	100,7	160,8	60,1	70,7	118,0
	20	Zb. Dobczyce (Raba) *	2,4	1,9	84,3	92,7	137,7	45,0	53,4	119,0
	21	Zb. Chańcza (Czarna)	1,4	1,5	12,7	14,2	23,8	9,6	11,0	115,0
	22	Zb. Czchów (Dunajec)	30,0	37,0	6,5	7,5	7,5	0,0	1,0	
	23	Zb. Rożnów (Dunajec) *	36,0	39,0	95,3	105,8	155,8	50,0	60,4	121,0
	24	Zb. Czorsztyn (Dunajec)	20,0	13,7	154,7	176,5	238,6	62,1	83,8	135,0
	25	Zb. Ześlawice (Dłubnia)			0,4	0,4	0,7	0,3	0,3	
RZGW w Lublinie	26	Zb. Nielisz (Wieprz)	4,6	5,8	20,6	20,6	28,5	7,9	7,9	100
RZGW w Poznaniu	27	Zb. Jeziorsko (Warta)	16,0	22,7	76,4	142,8	202,0	59,2	125,6	212
	28	Zb. Poraj (Warta)	1,6	2,9	11,9	12,5	20,3	7,8	8,5	109
RZGW w Rzeszowie	29	Zb. Klimkówka (Ropa)	2,0	0,5	26,1	32,0	42,0	10,0	15,9	159
	30	Zb. Besko (Wisłok)	0,9	0,3	5,9	8,4	13,2	6,3	7,3	117
	31	Zb. Solina ** (San)	25,5	2,9	388,4	422,0	472,0	50,0	83,6	167
RZGW w Warszawie	32	Zb. Brody Iłżeckie (Kamienna)	2,3	2,3	5,2	6,7	7,6	0,9	2,4	278
	33	Zb. Wióry (Świślina)	0,6	0,9	15,6	15,7	34,7	18,9	19,1	101
	34	Zb. Sulejów (Pilica)	20,0	17,4	72,9	75,1	84,3	9,2	11,5	124
	35	Zb. Cieszanowice (Luciąża)	0,6	0,5	5,2	7,3	9,1	1,8	4,0	224
	36	Zb. Miedzna (Wąglanka)	0,2	0,4	3,3	3,4	3,8	0,4	0,5	117
	37	Zb. Domaniów (Radomka)	1,9	2,4	7,1	9,9	14,4	4,5	7,2	162
	38	Zb. Włocławek***** (Wisła)	537,00	468,00	358,55	369,880	453,590			rzędna wody górnjej: 57,13 m n.p.m.

	39	Zb. Dębe***** (Narew)	147,00	147,00	89,63	89,960	95,980		rzędna wody górnjej: 79,01 m n.p.m.	
RZGW we Wrocławiu	40	Topola (Nysa Kłodzka)	6,0	6,4	16,4	16,5	21,7	5,2	5,3	101
	41	Kozielno (Nysa Kłodzka)	6,0	6,0	12,7	12,9	16,3	3,4	3,6	105
	42	Otmuchów (Nysa Kłodzka)	10,0	8,3	51,7	58,4	129,2	70,8	77,5	109
	43	Nysa (Nysa Kłodzka)	15,0	15,0	56,9	65,7	121,7	56,0	64,8	116
	44	Słup (Nysa Szalona)	0,3	0,3	16,3	23,6	38,1	14,5	21,8	150
	45	Mietków (Bystrzyca)	2,0	1,1	47,0	63,0	77,2	14,2	30,2	213
	46	Dobromierz (Strzegomka)	0,3	0,2	7,1	10,0	11,4	1,4	4,3	317
	47	Bukówka (Bóbr)	0,5	0,3	10,4	12,8	16,7	3,9	6,3	162
	48	Sosnowka (Czerwonka)	0,2	0,0	7,9	10,9	14,8	3,9	6,9	176
	49	Pilchowice ** (Bóbr)	10,0	6,3	22,4	24,0	50,0	26,0	27,6	106
	50	Złotniki ** (Kwisa)	3,2	1,2	8,3	9,7	12,1	2,4	3,8	159
	51	Leśna ** (Kwisa)	3,4	3,3	6,4	7,0	16,8	9,8	10,4	106
52	Lubachów ** (Bystrzyca)	1,3	0,6	4,4	4,9	6,8	1,9	2,5	131	

\* wartości stałe

\*\* Zbiorniki energetyczne

\*\*\*\* Ujęcie wody pitnej

\*\*\*\*\*zbiornik przeptywowy

" rzędne piętrzenia zbiornika Włocławek (m n.p.m.): Min PP: 56,5, NPP: 57,3 MaxPP: 57,3

" rzędne piętrzenia zbiornika Dębe (m n.p.m.): Min PP: 78,52, NPP: 79,02 MaxPP: 79,22

### Obszar administrowany przez RZGW w Białymstoku

Zbiornik Siemianówka pracuje zgodnie z obowiązującymi instrukcjami. Aktualna pojemność powodziowa wynosi 13,5 mln m<sup>3</sup>. Zbiornik dysponuje rezerwą powodziową na poziomie 94%.

### Obszar administrowany przez RZGW w Bydgoszczy

Zbiorniki Gopło i Pakość posiadają pełne rezerwy powodziowe.

Parametry zbiorników z godz. 6:00 UTC przedstawiają się następująco: na zbiorniku Pakość rzędna piętrzenia wynosi 77,60 m n.p.m. (210 cm > MinPP), zwiększony odpływ ze zbiornika w wyniku przesterowania wynosi 1,6 m<sup>3</sup>/s. Na zbiorniku Gopło rzędna piętrzenia wynosi 76,67 m n.p.m. (31 cm > MinPP), odpływ średni wynosi 1,4 m<sup>3</sup>/s.

### **Obszar administrowany przez RZGW w Gdańsku**

W Regionie Wodnym Dolnej Wisły brak dużych, sztucznych zbiorników wodnych o istotnym znaczeniu przeciwpowodziowym objętych systemem monitorowania w ramach osłony przeciwpowodziowej kraju. Informacje o zbiorniku we Włocławku, który ma znaczenie dla osłony regionu, podaje RZGW w Warszawie.

### **Obszar administrowany przez RZGW w Gliwicach**

Zgodnie z zaleceniami OTKZ zbiorniki Dzierżno Duże i Wisła Czarne posiadają obniżony poziom piętrzenia. Zbiornik Pogoria III posiada 90% rezerwy powodziowej, zbiornik Pławniowice posiada 94% rezerwy powodziowej. Na pozostałych zbiornikach będących w administracji RZGW w Gliwicach rezerwa powodziowa jest w pełni zachowana.

#### Sytuacja w dorzeczu Górnej Odry po stronie czeskiej:

Zbiornik: VD Oleśná na rzece: Oleśná posiada 94,33% sterowalnej rezerwy powodziowej.

Pozostałe zbiorniki pracują w zakresie swoich pojemności użytkowych i posiadają pełne rezerwy powodziowe (100%).

Źródło informacji - portal Povodi Odry, stan na 09.06.2022 r., godz. 09:30 CEST.

### **Obszar administrowany przez RZGW w Krakowie**

Sytuacja na zbiornikach jest stabilna. Wszystkie zbiorniki posiadają pojemności powodziowe większe od wymaganych instrukcją.

### **Obszar administrowany przez RZGW w Lublinie**

Zbiornik Nielisz pracuje zgodnie z obowiązującymi instrukcjami. Aktualna pojemność powodziowa wynosi 7,9 mln m<sup>3</sup>.

### **Obszar administrowany przez RZGW w Poznaniu**

Zbiornik Poraj i zbiornik Jeziorsko posiadają pełne rezerwy powodziowe.

Na zbiorniku Jeziorsko rzędna piętrzenia wynosi 118,07 m n.p.m. (od wczoraj +2 cm, 193 cm poniżej NPP), średni dopływ do zbiornika wynosi 22,74 m<sup>3</sup>/s przy odpływie średnim z ostatniej doby 16,00 m<sup>3</sup>/s. Zbiornik dysponuje rezerwą 125,6 mln m<sup>3</sup>, z możliwością powiększenia o dalsze 20,5 mln m<sup>3</sup> pojemności forsowanej. Na zbiorniku Poraj rzędna piętrzenia wynosi 275,31 m n.p.m. (od wczoraj +3 cm, 19 cm poniżej NPP), średni dopływ do zbiornika wynosi 2,87 m<sup>3</sup>/s przy odpływie średnim z ostatniej doby 1,64 m<sup>3</sup>/s. Zbiornik dysponuje rezerwą 8,5 mln m<sup>3</sup>, z możliwością powiększenia o dalsze 4,1 mln m<sup>3</sup> pojemności forsowanej.

### **Obszar administrowany przez RZGW w Rzeszowie**

Wszystkie zbiorniki posiadają rezerwy powodziowe większe od wymaganych. Zbiorniki retencyjne zapewniają odpływy większe od nienaruszalnych zgodnie z instrukcjami gospodarowania wodą.

Na zbiorniku Klimkówka rzędna piętrzenia wynosi 392,52 m n.p.m., średni dopływ do zbiornika wynosi 0,5 m<sup>3</sup>/s przy odpływie średnim z ostatniej doby 2,0 m<sup>3</sup>/s. Zbiornik dysponuje rezerwą 15,9 mln m<sup>3</sup>. Na zbiorniku Besko rzędna piętrzenia wynosi 329,17 m n.p.m., średni dopływ do zbiornika wynosi 0,3 m<sup>3</sup>/s przy odpływie średnim z ostatniej doby 0,9 m<sup>3</sup>/s. Zbiornik dysponuje rezerwą 7,3 mln m<sup>3</sup>. Na zbiorniku Solina rzędna piętrzenia wynosi 415,21 m n.p.m., średni dopływ do zbiornika wynosi 2,9 m<sup>3</sup>/s przy odpływie średnim z ostatniej doby 25,5 m<sup>3</sup>/s. Zbiornik dysponuje rezerwą 83,6 mln m<sup>3</sup>.

### **Obszar administrowany przez RZGW w Warszawie**

Wszystkie zbiorniki posiadają rezerwy większe od wymaganych.

Na Zbiorniku Włocławek dopływ średni dobowy na godz. 6:00 UTC wynosił około 470 m<sup>3</sup>/s, natomiast odpływ około 535 m<sup>3</sup>/s. Rzędna wody dolnej śluzy: 43,02 m n.p.m.

Na Zbiorniku Dębe dopływ średni dobowy na godz. 6:00 UTC wynosił około 145 m<sup>3</sup>/s i był zrównoważony odpływem.

## Obszar administrowany przez RZGW we Wrocławiu

Wszystkie zbiorniki posiadają wolne pojemności powodziowe i dodatkowe. Dopyty do zbiorników kształtują się w strefie stanów średnich i lokalnie niskich. Urządzenia upustowe są drożne, urządzenia manewrowe są sprawne. Suche zbiorniki przeciwpowodziowe nie piętrzą wody. Poldery przeciwpowodziowe nie piętrzą wody. Wszystkie zbiorniki pracują zgodnie z instrukcjami gospodarowania wodą.

## 10. Informacja o żeglowności rzek i stanie urządzeń hydrotechnicznych.

### RZGW w Białymstoku

Z dniem **6 czerwca 2022 r.** została zamknięta dla żeglugi śluza Guzianka II - szczegółowe informacje zawarto w [Komunikacie Nawigacyjnym nr. 9/2022r.](#)

Z dniem **6 maja 2022r.** dla żeglugi została otwarta **droga wodna rzeki Pisy (km 0+000 – 80+000)** szczegółowe informacje zawarto w [komunikacie nawigacyjnym nr 7/2022.](#)

Od dnia **25 kwietnia br.** dla żeglugi została otwarta **droga wodna Systemu Wielkich Jezior Mazurskich** – szczegółowe informacje zawarto w [komunikacie nawigacyjnym nr 1/2022.](#)

Z dniem **28 kwietnia br.** zostanie otwarta dla żeglugi **droga wodna Kanał Augustowski** – szczegółowe informacje zawarto w [komunikacie nawigacyjnym nr 2/2022.](#)

Z dniem **29 kwietnia br.** dla żeglugi została otwarta droga wodna **rzeki Narew** – szczegółowe informacje zawarto w [komunikacie nawigacyjnym nr 6/2022.](#)

**Na Kanale Mioduńskim**, będącym fragmentem drogi wodnej Pisz - Węgorzewo w Systemie Wielkich Jezior Mazurskich, obowiązuje zmieniona organizacja ruchu i tymczasowe oznakowanie nawigacyjne w związku z prowadzonymi pracami remontowymi- szczegółowe informacje zawarto w [komunikacie nawigacyjnym nr 3/2022.](#)

**Na Kanale Szymońskim**, będącym fragmentem drogi wodnej Pisz - Węgorzewo w Systemie Wielkich Jezior Mazurskich, obowiązuje zmieniona organizacja ruchu i tymczasowe oznakowanie nawigacyjne w związku z prowadzonymi pracami remontowymi- szczegółowe informacje zawarto w [komunikacie nawigacyjnym nr 4/2022.](#)

**Na rzece Węgorapie i w Kanale Węgorzewskim** (odcinek drogi wodnej Pisz – Węgorzewo w Systemie Wielkich Jezior Mazurskich) obowiązuje zmieniona organizacja ruchu i tymczasowe oznakowanie nawigacyjne w związku z prowadzonymi pracami remontowymi - szczegółowe informacje zawarto w [komunikacie nawigacyjnym nr 5/2022.](#)

Komunikaty nawigacyjne dostępne są pod adresem: <http://bialystok.wody.gov.pl/komunikaty-nawigacyjne>.

### RZGW w Bydgoszczy

Z dniem **8 kwietnia 2022 r.** otwiera się dla żeglugi administrowane śródlądowe drogi wodne na połączeniu wodnym Wisła – Odra oraz na połączeniu wodnym rzeka Warta – Kanał Bydgoski, **na odcinkach wskazanych poniżej:**

- I. na połączeniu wodnym Wisła – Odra
  - **Kanał Bydgoski** w km drogi wodnej od 014+800 do 038+900
  - **Noteć dolna** w km drogi wodnej od 038+900 do 176+200
- II. na połączeniu wodnym Warta – Kanał Bydgoski
  - **Kanał Ślesiński** w km drogi wodnej od 026+460 do 032+000
  - **Jezioro Gopło** w km drogi wodnej od 032+000 do 059+500
  - **Noteć górna** w km drogi wodnej od 059+500 do 121+600
  - **Kanał Górnonotecki** w km drogi wodnej od 121+600 do 146+600

Szczegółowe informacje dotyczące m.in. głębokości tranzytowych oraz śluzowania znajdują się w [komunikacie nawigacyjnym nr 1/2022.](#)

Komunikaty nawigacyjne dostępne są pod adresem: <http://bydgoszcz.wody.gov.pl/komunikaty-nawigacyjne>

## RZGW w Gdańsku

W dniach 29-30.04.2022 otwarto sezon żeglugowy na drogach wodnych Regionu Wodnego Dolnej Wisły pozostających w zarządzie RZGW Gdańsk. Szczegółowe informacje znajdują się w komunikatach nawigacyjnych oraz codziennych informacjach żeglugowych publikowanych na stronie internetowej <https://gdansk.wody.gov.pl/komunikaty-nawigacyjne>

## RZGW w Gliwicach

Od dnia **01.05.2022 r.** otwiera się dla żeglugi odcinek szlaku żeglugowego na **rzecz Odrze w km 98+600 (Ujście Kanału Gliwickiego do rzeki Odry) – 129+850 (OH Rogów)** Odrzańskiej Drogi Wodnej. [Komunikat nawigacyjny nr 4/2022.](#)

Od dnia **28.03.2022 r.** otwarto dla żeglugi **Odrzańską Drogę Wodną (ODW) w km 51+000 (miasto Racibórz) – 98+600 (Ujście Kanału Gliwickiego do rzeki Odry), Kanał Gliwicki oraz Kanał Kędzierzyński.** [Komunikat nawigacyjny nr 2/2022.](#)

Od dnia **16.03.2022 r.** otwarto dla żeglugi **Odrzańską Drogę Wodną (ODW) w km 129+850 (OH Rogów) - 181+300 (OH Ujście Nysy – granica RZGW Gliwice).** [Komunikat nawigacyjny nr 1/2022.](#)

Komunikaty nawigacyjne dostępne są pod adresem: <https://gliwice.wody.gov.pl/komunikaty-nawigacyjne>

## RZGW w Krakowie

Zgodnie z treścią komunikatu nawigacyjnego nr 8 /2022, **od dnia 11.05.2022 r.** mogą nastąpić utrudnienia w żegludze, z uwagi na związane z niskimi przepływami w rzece okresowe uruchamianie progu piętrzącego Elektrowni w Połańcu zlokalizowanego **w km 223+650 rzeki Wisły.**

Zgodnie z treścią komunikatu nawigacyjnego nr 6 /2022, **od dnia 11.05.2022 r.** szlak żeglugowy na **rzecz Wiśle w km 175+400 (ujście rzeki Nidy) do km 295+200 (ujście rzeki Sanny)** jest otwarty dla ruchu jednostek pływających.

Zgodnie z treścią komunikatu nawigacyjnego nr 5/2022 w związku z prowadzonymi pracami remontowymi **na stopniu wodnym Kościuszko, od dnia 9 maja 2022 r. do odwołania,** w robocze dni tygodnia: od poniedziałku do czwartku w godzinach 7.00 do 18.00 oraz w piątek w godzinach 7.00 do 15.00 wprowadza się następujące godziny służowań: w górę rzeki : 8.00, 11.15, 14.00, 16.00, 18.00; w dół rzeki : 9.30, 13.00, 15.30, 17.30.

Zgodnie z treścią komunikatu nawigacyjnego nr 4/2022 z dnia 08.04.2022 r. szlak żeglowny na rzece Wiśle **w dniu 04.06.2021 r. w godz. 20:00 – 23:30** zostanie wyłączony z ruchu żeglugowego na odcinku **od km 76+450 (most Dębnicki) do km 77+190 (Most Grunwaldzki)** z powodu imprezy plenerowej.

Zgodnie z treścią komunikatu nawigacyjnego nr 3/2022 w związku z pracami remontowymi na kierownicy **stopnia Kościuszko do dnia 30.11.2022 r.** mogą wystąpić utrudnienia w żegludze.

Zgodnie z treścią komunikatu nawigacyjnego nr 1/2022 z dnia 03.01.2022 r., w związku z ustąpieniem zjawisk lodowych, **od dnia 3 stycznia 2022 r. śluzy przy stopniach wodnych Dwory, Smolice, Łączany (Borek Szlachecki), Kościuszko, Dąbie i Przewóz** zostają otwarte dla żeglugi. Jednocześnie informujemy, że ważność traci komunikat nawigacyjny nr 36/2021.

Szlak żeglowny na odcinku **od km 0+600 do 92+600** Wisły – odcinek otwarty dla żeglugi przy ograniczeniu jego parametrów.

**W km 79+000 do km 80+900** mogą wystąpić dodatkowe utrudnienia w żegludze w związku z realizacją prac pn. „Prace na linii kolejowej E30 na odcinku Kraków Główny Towarowy – Rudzice wraz z dobudową torów linii aglomeracyjnej”. Na czas prowadzenia prac szlak żeglowny oznakowany został dodatkowymi znakami żeglugowymi, a odcinek drogi wodnej **od km 79+100 do km 80+900 (Stopień Wodny Dąbie)** zostanie wyłączony z uprawiania żeglugi nocnej i oznakowany sygnalizacją świetlną.

**Od km 92+600 do km 175+400** – odcinek otwarty dla żeglugi. Wymagana głębokość tranzytowa wynosząca 1,6 m lokalnie nie jest zachowana.

**Od km 175+400 do km 295+200** – odcinek otwarty dla żeglugi.

Komunikaty nawigacyjne dostępne są pod adresem: <http://krakow.wody.gov.pl/komunikaty-nawigacyjne>

### **RZGW w Lublinie**

Z uwagi na obecną sytuację hydrologiczną głębokość tranzytowa drogi wodnej rzeki Bug w km 42+200 - 224+200 wynosi 40 cm przy stanie wody na wodowskazach: Zabuże - 256 cm, Frankopol 94 cm i Małkinia Górna - 154 cm. Komunikat nawigacyjny nr 2/2022.

Z uwagi na obecną sytuację hydrologiczną, odcinek drogi wodnej rz. Bug nie spełnia parametrów pod względem głębokości tranzytowych.

Oznakowanie szlaku żeglownego zostało wystawione na **rzece Bug od km 42+000 do 224+200**. W związku z powyższym wyżej wymieniony odcinek drogi wodnej jest od dnia 28 kwietnia otwarty. Szczegóły w [komunikacie nawigacyjnym nr 1/2022](#).

Komunikaty nawigacyjne dostępne są pod adresem: <http://lublin.wody.gov.pl/komunikaty-nawigacyjne>

### **RZGW w Poznaniu**

Na obszarze administrowanym przez RZGW w Poznaniu otwarte dla żeglugi są wszystkie drogi wodne, tj.: rz. Warta w km 0+000 – 406+600 i Kanał Ślesiński w km 0+000 – 26+460, za wyjątkiem rz. Warty: w km 209+500 do 216+000 w dniach 9, 10, 13-15, 20-22, 24, 27, 28, 30 czerwca w wybranych godzinach (Komunikat 20/2022).

Komunikaty nawigacyjne dostępne są pod adresem: <http://poznan.wody.gov.pl/komunikaty-nawigacyjne>

### **RZGW w Szczecinie**

Informujemy, że wyniki sondowania IV odcinka rzeki Odry wykonanego przez administrację niemiecką zostały uaktualnione o wyniki z ponownego sondowania z dnia 03.06.2022 r. Aktualne głębokości tranzytowe znajdują się w tabeli powyżej oraz na stronie: <http://kgt.szczecin.rzgw.gov.pl/aplikacja/>

**W dniach 06.06.2022 r. – 13.06.2022 r.**, dojdzie do utrudnień w ruchu żeglugowym (zmiana organizacji ruchu żeglugowego) pod mostem drogowym **w km 734,6 rz. Regalicy**. [Szczegóły w komunikacie nawigacyjnym 15/2022](#). Prosimy o zachowanie szczególnej ostrożności.

Z powodu występujących niskich stanów wody, które uniemożliwiają określenie parametrów eksploatacyjnych I, II i III odcinka rzeki Odry tj. **od km 542,4 (ujście rzeki Nysy Łużyckiej) do km 667,2 (m. Hohensaaten)** administracja drogi wodnej do odwołania zaprzestaje wykonywania sondowań i kontroli wskazanych odcinków drogi wodnej. Powyższe odcinki drogi wodnej należy przekraczać z najwyższą ostrożnością. [Szczegóły w komunikacie 14/2022](#).

Awarii uległ niemiecki maszt radiowy systemu NIF (Der Nautische Informationsfunk) na Odrze Zachodniej w m. Mescherin. Z powodu awarii będzie dochodzić do zakłóceń w komunikacji radiowej z jednostkami pływającymi. Kontakt z głównym urzędem w Magdeburgu możliwy jest tylko pod numerem: 0391 598 198 250.

**Od dnia 29.04.2022 r.** oznakowanie nawigacyjne wystawione na odcinku:

- **Odry w km 542,4 – 704,1,**

- **Odry Zachodniej w km 0,0 – 36,6,**

- **Odrze Wschodniej i Regalicy w km 704,1 – 741,6,**

- **Jeziorko Dąbie oraz pozostałych śródlądowych drogach wodnych Szczecińskiego Węzła Wodnego** odpowiada wymogom regulującym zasady uprawiania żeglugi w porze nocnej. UWAGA: Wyjątek stanowi profil mostowy **w km 580,0** (most autostrady A-2 – Świecko). Jednocześnie informujemy, że trwają prace nad wystawieniem nocnego oznakowania nawigacyjnego na ww. odcinku. Szczegóły w [komunikacie nr 12/2022](#).



W związku z pracami budowlanymi na zwodzonym moście kolejowym w **km 733,7 rzeki Regalicy** w terminie **od 22.02.2022 r. do odwołania** dochodzić będzie do utrudnień w ruchu żeglugowym. Szczegóły w [komunikacie 09/2022](#). Dodatkowo prosimy o zapoznanie się z [komunikatem nr 36/2021](#) informującym o obecnej organizacji ruchu.

W związku z rozpoczęciem prac modernizacyjnych zabudowy hydrotechnicznej (ostrogi) **na rzece Odrze w km 581,0 – 585,7, 604,0 – 605,0, 612,7 – 614,8, 645,5 – 663,0** do odwołania zostanie wystawione tymczasowe oznakowanie nawigacyjne. Przechodząc wskazanym rejonem prosimy o zachowanie szczególnej ostrożności. Szczegóły w komunikatach: [nr 07/2022](#) i [nr 08/2022](#).

Z powodu prac budowlanych na moście w ciągu ulicy Krygiera **km 734,6 rzeki Regalicy**, nastąpi tymczasowa zmiana organizacji ruchu, zgodnie ze schematem zamieszczonym w [komunikacie nr 06/2022](#).

Z powodu prac remontowych **od 01.02.2022 r.** zamyka się przejście pod mostem nad **Kanałem Zielonym**. Zalecamy poruszanie się alternatywnymi drogami wodnymi prowadzącymi przez rzekę Odrę Zachodnią, Przekop Parnicki i rzekę Parnicę. [Szczegóły w komunikacie nr 04/2022](#).

Śluza Schwedt jest całkowicie zamknięta dla żeglugi, a ponadto śluzy: Lehnitz, Hohensaaten Ost, Hohensaaten West pracują jedynie w godz.: 07:00 – 14:30. Graniczny odcinek rzeki Odry należy przekraczać z najwyższą ostrożnością.

**Na moście w Siekierkach km 653+900 rzeki Odry** są prowadzone prace remontowe z częściowym zamknięciem prześła żeglownego. Szczegóły w [komunikacie 16/2021](#). Proszę zachować szczególną ostrożność przechodząc wskazanym rejonem.

Zakład Linii Kolejowych w Szczecinie informuje, że w terminie **od 13.03.2022 do 11.06.2022** obowiązuje nowy harmonogram otwarcia **mostu zwodzonego w Podjuchach km 733,7 rzeki Regalicy**. Nowy harmonogram można pobrać [tutaj](#).

Komunikaty nawigacyjne dostępne są pod adresem: <https://szczecin.wody.gov.pl/komunikaty-nawigacyjne>

## **RZGW w Warszawie**

**W dniu 11 czerwca 2022 r. w godzinach 08.00 – 09.00 w km 514 drogi wodnej Wisły**, to znaczy na wysokości Zamku Królewskiego w Warszawie, odbywać się będą zajęcia z zakresu ratownictwa wodnego. W związku z powyższym w dniu 11 czerwca 2022 r. w godzinach 08.00 – 09.00 droga wodna Wisły w km 514 będzie zamknięta podczas odbywania się zajęć. Osoby korzystające z drogi wodnej Wisły w wymienionym rejonie prosimy o zachowanie szczególnej ostrożności i stosowanie się do poleceń organizatora i służb zabezpieczających imprezę. Szczegóły w [komunikacie nawigacyjnym 27/2022](#).

**W dniu 11 czerwca 2022 r., w godzinach 9.00 – 16.00**, na odcinku Wisły **od Mostu Siekierkowskiego do rejonu Mostu Łazienkowskiego w Warszawie** odbywać się będzie V edycja międzynarodowych regat ósemek wioślarskich „Warsaw Head”. W związku z powyższym w dniu 11 czerwca 2022 r. w godzinach 9.00 – 16.00 droga wodna **Wisły w km 507+000 – 511+000** będzie zamknięta podczas odbywania się regat. Uprzejmie prosimy o zachowanie szczególnej ostrożności, przestrzeganie zasad bezpieczeństwa podczas żeglugi i stosowanie się do poleceń Organizatora oraz służb zabezpieczających wydarzenie. Szczegóły w [komunikacie nawigacyjnym 24/2022](#).

Informujemy o **utrudnieniach żeglugowych związanych z pozostałościami po budowie w rejonie mostu Południowego na Wiśle w Warszawie, w km 500 szlaku żeglownego Wisły**. Ze względu na niebezpieczne elementy konstrukcyjne pozostawione w korycie Wisły w rejonie prześła żeglugowego, droga wodna Wisły w rejonie mostu Południowego w km 500 szlaku żeglownego Wisły jest zamknięta do czasu usunięcia omawianych przeszkód. Otwarcie drogi wodnej Wisły w rejonie mostu Południowego zostanie ogłoszone oddzielnym komunikatem nawigacyjnym. Szczegóły dostępne są pod adresem: [komunikat nawigacyjny 23/2022](#).

Oznakowanie nawigacyjne zostało wystawione na drodze wodnej Narwi w km 62+800 – 83+500, to znaczy od rejonu Pułtuska do ujścia Orzyca. W związku z powyższym **droga wodna Narwi w km 62+800 – 83+500 jest od dnia 10 maja 2022 r. otwarta**. Szczegóły w [komunikacie nawigacyjnym 22/2022](#).

Oznakowanie nawigacyjne zostało wystawione na drodze wodnej Wisły w km 456+700 – 500+000, to znaczy od ujścia Pilicy do mostu Południowego w Warszawie. W związku z powyższym **droga wodna Wisły w km 456+700 – 500+000 jest od dnia 10 maja 2022 r. otwarta**. Szczegóły w [komunikacie nawigacyjnym 21/2022](#).

Oznakowanie nawigacyjne zostało wystawione na drodze wodnej Wisły w km 431+900 – 456+700, to znaczy od ujścia Radomki do ujścia Pilicy. W związku z powyższym droga wodna Wisły w km 431+900 – 456+700 jest od dnia 2 maja 2022 r. otwarta. Szczegóły w [komunikacie nawigacyjnym 20/2022](#).

**Oznakowanie nawigacyjne zostało wystawione na drodze wodnej Wisły w km 520+300 – 551+000**, to znaczy od wejścia do Kanału Żerańskiego do ujścia Narwi. W związku z powyższym droga wodna Wisły w km 520+300 – 551+000 jest od dnia 29 kwietnia 2022 r. otwarta. Szczegóły w [komunikacie nawigacyjnym 19/2022](#)

Droga wodna **Kanału Żerańskiego w km 0+000 – 17+200**, to znaczy na całej długości od Wisły do Jeziora Zegrzyńskiego, jest **od dnia 21 kwietnia 2022 r. otwarta**. Szczegóły dostępne w [komunikacie nawigacyjnym 18/2022](#).

Ze względu na planowane ćwiczenia wojskowe **droga wodna Wisły od km 379+600 (rejon m. Wólka Gołębska) do km 390+200 (rejon m. Borowa) będzie zamknięta w dniach od 6 do 13 maja 2022 r.** Szczegóły dostępne w [komunikacie nawigacyjnym 17/2022](#)

Oznakowanie nawigacyjne zostało wystawione na drodze wodnej Wisły w km 551 – 590, to znaczy od rejonu Wyszogrodu we Włocławku do rejonu Kępy Ośnickiej. W związku z powyższym **droga wodna Wisły w km 551 – 590 jest od dnia 21 kwietnia 2022 r. otwarta**. Szczegóły dostępne w [komunikat nawigacyjny 16/2022](#)

Śluza Włocławek pracuje zgodnie z następującymi zasadami:

- czynna całą dobę we wszystkie dni tygodnia,
- śluzowania jednostek rekreacyjnych odbywają się w wyznaczonych godzinach: 8.00, 11.00, 14.00, 17.00, 20.00; lub gdy zbiorą się minimum trzy jednostki,
- śluzowania jednostek pływających będą wykonywane, jeżeli poziom wody dolnego stanowiska stopnia (poniżej śluzy) będzie równy lub wyższy od rzędnej 42,80 m n.p.m.; poniżej tej wartości śluzowania nie będą realizowane.

Szczegóły w [komunikacie nawigacyjnym nr 15/2022](#).

Śluza Żerań pracuje zgodnie z następującymi zasadami:

- czynna codziennie od poniedziałku do niedzieli i w dni świąteczne w godzinach: 7.00 – 15.00,
- w miesiącach od maja do września – w każdy piątek, sobotę, niedzielę i święto czas pracy śluzy wydłużony do godziny 19.00,
- ostatnie śluzowanie rozpoczyna się nie później niż na pół godziny przed końcem czasu pracy śluzy, to znaczy odpowiednio o 14.30 albo 18.30, ze względu na długi czas trwania śluzowania.

Szczegóły w [komunikacie nawigacyjnym nr 14/2022](#).

Oznakowanie nawigacyjne zostało wystawione na drodze wodnej Wisły w km 620 – 646, to znaczy od rejonu Kępy Ośnickiej do rejonu ujścia Skrwy na Zbiorniku Wodnym Włocławek. W związku z powyższym **droga wodna Wisły w km 620 – 646 jest od dnia 6 kwietnia 2022 r. otwarta**. Szczegóły w [komunikacie nawigacyjnym nr 13/2022](#).

Oznakowanie nawigacyjne zostało wystawione na drodze wodnej Bugu w km 00+000 – 42+000, to znaczy od ujścia do Narwi do ujścia Liwca. W związku z powyższym **droga wodna Bugu w km 00+000 – 42+000, jest od dnia 4 kwietnia 2022 r. otwarta**. Szczegóły w [komunikacie nawigacyjnym nr 11/2022](#).

Oznakowanie nawigacyjne zostało wystawione na drodze wodnej Narwi w km 29+020 – 38+000, to znaczy od mostu drogowego w Zegrzu do ujścia Bugu. W związku z powyższym **droga wodna Wisły w Warszawie w km 29+020 – 38+000, jest od dnia 4 kwietnia 2022 r. otwarta**. Szczegóły w [komunikacie nawigacyjnym 10/2022](#).

Oznakowanie nawigacyjne zostało wystawione na drodze wodnej Wisły w km 590 – 620, to znaczy od rejonu Wyszogrodu we Włocławku do rejonu Kępy Ośnickiej. W związku z powyższym **droga wodna Wisły**

w Warszawie w km 590 – 620 jest od dnia 4 kwietnia 2022 r. otwarta. Szczegóły w [komunikacie nawigacyjnym nr 09/2022](#).

W rejonie km 513+500 drogi wodnej Wisły, tj. między Mostem Świętokrzyskim, a Śląsko-Dąbrowskim w Warszawie trwają roboty związane z budową mostu pieszo-rowerowego przez Wisłę. W związku z powyższym, ze względu na ruch jednostek pływających Wykonawcy oraz trwające prace budowlane osoby korzystające z drogi wodnej Wisły w omawianym rejonie proszone są o zachowanie szczególnej ostrożności. Szczegóły dostępne w [komunikacie nawigacyjnym nr 08/2022](#).

Oznakowanie nawigacyjne zostało wystawione na drodze wodnej Wisły w km 646 – 675, to znaczy na Zbiorniku Wodnym Włocławek od rejonu ujścia Skrwy do Stopnia Wodnego we Włocławku. W związku z powyższym **droga wodna Wisły w Warszawie w km 646 – 675 jest od dnia 1 kwietnia 2022 r. otwarta**. Szczegóły w [komunikacie nawigacyjnym nr 7/2022](#).

Oznakowanie nawigacyjne zostało wystawione na drodze wodnej Wisły w km 675 – 680, to znaczy od Stopnia Wodnego we Włocławku do ujścia Zgłowiączki. W związku z powyższym **droga wodna Wisły w Warszawie w km 675 – 680 jest od dnia 30 marca 2022 r. otwarta**. Szczegóły w [komunikacie nawigacyjnym nr 6/2022](#).

Oznakowanie nawigacyjne zostało wystawione na drodze wodnej Wisły w km 295+200 – 431+900, to znaczy od ujścia Sanny do ujścia Radomki. W związku z powyższym **droga wodna Wisły w Warszawie w km 295+200 – 431+900 jest od dnia 30 marca 2022 r. otwarta**. Szczegóły dostępne są pod adresem: [komunikat nawigacyjny 05/2022](#)

W związku z wybudowaniem tymczasowego progu podpiętrzającego wodę dla Elektrowni Kozienice, **szlak żeglowny w km 425+950 rzeki Wisły w okolicy miejscowości Świerże Górne pozostaje zamknięty**. Informacje na temat możliwości pokonania progu przez jednostki pływające dostępne są na stronie internetowej Enea S.A. Szczegóły dostępne są pod adresem: [komunikat nawigacyjny 04/2022](#)

Pływające oznakowanie nawigacyjne zostało wystawione na drodze wodnej **Wisły w km 500+000 – 507+100**, to znaczy od Mostu Południowego do Mostu Siekierkowskiego w Warszawie. W związku z powyższym **droga wodna Wisły w Warszawie na odcinku od Mostu Południowego do Mostu Siekierkowskiego w Warszawie jest od dnia 21 marca 2022 r. otwarta**. Szczegóły dostępne są pod adresem: [komunikat nawigacyjny nr 03/2022](#)

Pływające oznakowanie nawigacyjne zostało wystawione na drodze wodnej **Wisły w km 515+600 – 520+300**, to znaczy od Mostu Gdańskiego do wejścia Kanału Żerańskiego w Warszawie. W związku z powyższym **droga wodna Wisły w Warszawie na odcinku od Mostu Gdańskiego do wejścia do Kanału Żerańskiego jest od dnia 18 marca 2022 r. otwarta**. Szczegóły dostępne są pod adresem: [komunikat nawigacyjny nr 02/2022](#).

Pływające oznakowanie nawigacyjne zostało wystawione na drodze wodnej **Wisły w km 507+100 – 515+600**, to znaczy od mostu Siekierkowskiego do mostu Gdańskiego w Warszawie. W związku z powyższym **droga wodna Wisły w Warszawie na odcinku od mostu Siekierkowskiego do Gdańskiego jest od dnia 5 stycznia 2022 r. otwarta**. Głębokość tranzytowa na omawianym odcinku jest w dniu 5 stycznia 2022 r. równa 3,5 m, przy stanie wody 210 cm na wodowskazie Warszawa-Bulwary. Aktualny stan wody dostępny jest pod adresem: <https://hydro.imgw.pl/>. Szczegóły w [komunikacie nawigacyjnym nr 01/2022](#).

Komunikaty nawigacyjne dostępne są pod adresem: <http://warszawa.wody.gov.pl/komunikaty-nawigacyjne>

## **RZGW we Wrocławiu**

Odrzańska Droga Wodna jest otwarta dla żeglugi.

Najnowsze komunikaty nawigacyjne:

**Od dnia 31.05.2022 r. do odwołania** trwa przebudowa mostu drogowego w Krośnie Odrzańskim **w km 514+100 rzeki Odry** wszystkie jednostki pływające chcące przejść przez wskazany rejon są zobowiązane do powiadomienia 4 godz. przed podejściem jednostkę prowadząca roboty tj. BIZON-O-155. [Komunikat nawigacyjny nr 18/2022](#).

Z powodów technicznymi od dnia 18.05.2022 śluza Ratowice będzie śluzowała jednostki zawodowe w godz. 07:00-17:00 natomiast jednostki sportowe i turystyczne będą śluzowane dwa razy dziennie o godz. 10:00 i 16:00 oraz

jeżeli będzie taka możliwość za każdym razem przy śluzowaniu jednostek zawodowych. [Komunikat nawigacyjny nr 17/2022](#).

Komunikaty nawigacyjne dostępne są pod adresem: <https://wroclaw.wody.gov.pl/komunikaty-nawigacyjne> i <https://wroclaw.wody.gov.pl/sytuacja-hydrologiczno-nawigacyjna>.

## **11. Inne informacje.**

Brak.

*Komunikat o sytuacji hydrologicznej został opracowany na podstawie danych z regionalnych zarządów gospodarki wodnej (RZGW) oraz z państwowej służby hydrologiczno–meteorologicznej IMGW–PIB przez:*

*Anna Sobotka*

*Centrum Operacyjne Ochrony Przeciwpowodziowej*

*Krajowy Zarząd Gospodarki Wodnej*

*Państwowe Gospodarstwo Wodne Wody Polskie*