

**INFORMACJA O SYTUACJI HYDROLOGICZNO–METEOROLOGICZNEJ W POLSCE
z dnia 5 kwietnia 2022 r.**

1. Ostrzeżenia hydrologiczne

W dniu 5 kwietnia 2022 r. (na godz. 11:00) **nie obowiązują ostrzeżenia hydrologiczne¹**.

2. Ostrzeżenia meteorologiczne

W dniu 5 kwietnia 2022 r. (na godz. 11:00) **obowiązują ostrzeżenia meteorologiczne¹ 1 stopnia** dotyczące **roztopów**:

– **województwo podlaskie** (pow. białostocki, bielski, hajnowski, siemiatycki, wysokomazowiecki) – od godz. 11:00 dnia 04.04.2022 r. do godz. 18:00 dnia 05.04.2022 r.;

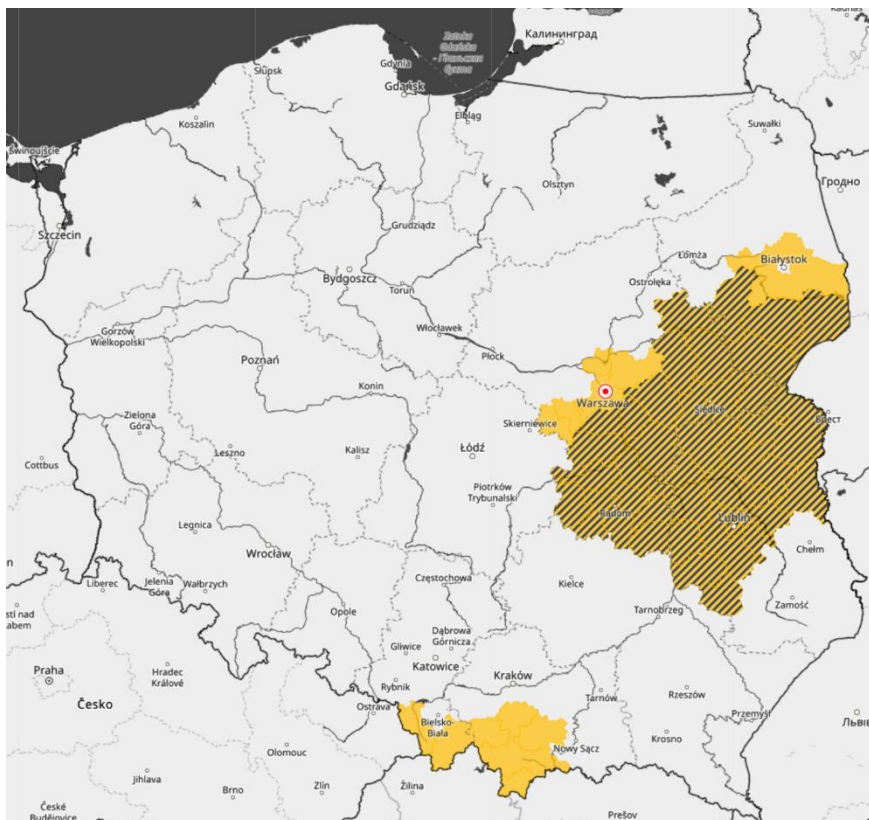
Prognozuje się wzrost temperatury powietrza powodujący odwilż i topnienie pokrywy śnieżnej. Temperatura minimalna od 0°C do 1°C. Temperatura maksymalna od 5°C do 8°C. Suma opadów deszczu i deszczu ze śniegiem od 5 mm do 10 mm. Wiatr o średniej prędkości od 15 km/h do 30 km/h, w porywach do 60 km/h, w nocy przejściowo do 75 km/h, z południowego zachodu.

– **województwo lubelskie** (pow. bialski, janowski, kraśnicki, lubartowski, lubelski, łęczyński, łukowski, opolski, parczewski, puławski, radzyński, rycki, świdnicki, włodawski, Biała Podlaska, Lublin), **województwo mazowieckie** (pow. białobrzegi, garwoliński, grodziski, grójecki, kozienicki, legionowski, lipski, łosicki, miński, ostrowski, otwocki, piaseczyński, pruszkowski, przysuski, radomski, siedlecki, sokołowski, szymbark, węgrowski, wołomiński, zwoleński, żyrardowski, Radom, Siedlce, Warszawa) – od godz. 11:01 dnia 04.04.2022 r. do godz. 18:00 dnia 05.04.2022 r.;

Prognozuje się wzrost temperatury powietrza powodujący odwilż i topnienie pokrywy śnieżnej. Temperatura minimalna od 1°C do 2°C. Temperatura maksymalna od 5°C do 7°C. Suma opadów deszczu i deszczu ze śniegiem od 2 mm do 5 mm. Wiatr o średniej prędkości od 15 km/h do 25 km/h, w porywach do 60 km/h, z południowego zachodu.

– **województwo małopolskie** (pow. limanowski, myślenicki, nowotarski, suski, tatrzański), **województwo śląskie** (pow. cieszyński, żywiecki) – od godz. 14:00 dnia 05.04.2022 r. do godz. 18:30 dnia 07.04.2022 r.;

Prognozuje się wzrost temperatury powietrza powodujący odwilż i topnienie pokrywy śnieżnej. Temperatura minimalna od 1°C do 3°C. Temperatura maksymalna we wtorek od 3°C do 6°C, w środę i czwartek od 12°C do 15°C. Suma opadów deszczu od wtorku popołudnia do środy rana do 10 mm. Wiatr o średniej prędkości od 20 km/h do 40 km/h, w porywach do 60 km/h, z południowego zachodu.



ŹRÓDŁO: IMGW-PIB

¹ Źródłem prezentowanych danych są informacje zbierane i przetwarzane przez państwową służbę hydrologiczno-meteorologiczną, którymi rozporządza „IMGW–PIB”

3. Przekroczenia stanów alarmowych i ostrzegawczych

W dniu 5 kwietnia 2022 r. (na godz. 11:00) zanotowano przekroczenie stanu ostrzegawczego:

- na 2 stacjach wodowskazowych w dorzeczu Wisły:

Nazwa stacji	Rzeka	Województwo	Stan wody [cm]	Zmiana w ciągu doby (od 06 do 06 UTC)	Stan ostrzegawczy [cm]	Stan alarmowy [cm]
RAJGRÓD	Jez. Rajgrodzkie	podlaskie	227	0	225	240
JANUSZEWICE	Czarna (Włoszczowska)	świętokrzyskie	343	12	320	400

Nie zanotowano opadów o dużej wydajności.

4. Pogotowia i alarmy przeciwpowodziowe.

Brak.

5. Informacja o zagrożeniach.

Brak.

6. Wskazanie działań niezbędnych do podjęcia w ciągu najbliższej doby.

Brak.

7. Aktualna sytuacja hydrologiczna

Dorzecze Wisły

Stany wody w dorzeczu Wisły układają się w strefie wody średniej, lokalnie niskiej i wysokiej. Stan wysoki zanotowano na Bystrzycy i Krznie oraz lokalnie na Sanie, Wieprzu, Narwi i Biebrzy. Stan niski zanotowano na Nurcu oraz lokalnie na środkowej Wiśle, na Przemszy, Skawie, Kamiennej, Pilicy, Biebrzy i Liwcu.

Dorzecze Odry

Stany wody w dorzeczu Odry układają się głównie w strefie wody średniej, lokalnie niskiej. Stan wysoki obserwowano lokalnie na Bystrzycy i Bobrze. Stan niski zanotowano na Widawce i Nerze oraz lokalnie na Odrze, Małej Panwi, Nysie Kłodzkiej, Kwisie, Nysie Łużyckiej, Warcie, Prośnie i Noteci.

Dorzecza rzek Przymorza, Pregoty i Niemna

Stany wody w dorzeczach Przymorza, Pregoty i Niemna układają się w strefie wody średniej, lokalnie niskiej. Stan niski obserwowano na Nogacie oraz lokalnie na Pasłęce i Łynie.

Morze Bałtyckie, Zalew Szczeciński i Zalew Wiślany

Poziom wody na stacjach morskich układa się głównie w strefie wody średniej i niskiej.

Obszar administrowany przez RZGW w Białymstoku

W ciągu minionej doby na obszarze administrowanym przez RZGW w Białymstoku odnotowano opady atmosferyczne do poziomu 5 mm.

W zlewni **Narwi i Biebrzy** obserwowano stabilizację i nieznaczne wahania i wzrosty związane ze spływem wód opadowo-roztopowych oraz pracą urządzeń hydrotechnicznych. Stany wód utrzymują się w strefie wody średniej, wysokiej oraz punktowo niskiej. Na Jez. Rajgrodzkim SW Rajgród utrzymuje się stan ostrzegawczy.

W zlewniach **Łyny i Węgorapy** obserwowano stabilizację i wzrosty oraz nieznaczne wahania związane ze spływem wód opadowo-roztopowych oraz pracą urządzeń hydrotechnicznych. Stany wód utrzymują się w strefie wody średniej i niskiej.

Na **Wielkich Jeziorach Mazurskich** stany wód utrzymują się w strefie wody średniej.

W zlewni **Narwi i Biebrzy** przewiduje się stabilizację i lokalne wzrosty związane ze spływem wód opadowo-roztopowych oraz nieznaczne wahania związane z pracą urządzeń hydrotechnicznych. Stany wód utrzymają się w strefie wody średniej, wysokiej i punktowo niskiej. Stan ostrzegawczy na Jez. Rajgrodzkim SW Rajgród będzie się utrzymywał.

W zlewniach **Łyny i Węgorapy** przewiduje się stabilizację i nieznaczne wahania związane ze spływem wód opadowo-roztopowych oraz pracą urządzeń hydrotechnicznych. Stany wód utrzymają się w strefie wody średniej i niskiej.

Na najbliższą dobę IMGW-PIB prognozuje w dzień zachmurzenie duże z większymi przejaśnieniami. Miejscami przelotne opady deszczu, deszczu ze śniegiem, wieczorem także śniegu. Możliwe burze. Temperatura maksymalna od 4°C na północy do 8°C na południu. Wiatr umiarkowany, okresami dość silny, w porywach do 65 km/h, południowo-zachodni i zachodni. W nocy zachmurzenie duże z większymi przejaśnieniami i roz pogodzeniami. Miejscami słabe opady śniegu. Temperatura minimalna od -3°C do 0°C. Lokalnie nawierzchnie dróg i chodników śliskie. Wiatr na ogół umiarkowany, okresami porywisty, południowo-zachodni.

Obszar administrowany przez RZGW w Bydgoszczy

W ciągu minionej doby w Regionie Wodnym Noteci odnotowano opady poniżej 10 mm.

W zlewni rzeki Noteci stany wody układają się w strefie stanów niskich oraz średnich.

Na Kanale Bydgoskim odnotowano lokalne spadki do 4 cm na SW Prądy i SW Józefinki oraz wzrost do 4 cm na SW Czyżkówko.

Na rzece Dolnej Skanalizowanej Noteci od m. Nakło nad Notecią do m. Ujście wystąpiły wzrosty do 16 cm na SW Nakło Zachód i SW Gromadno, a także spadek do 10 cm na SW Krostkowo, strefa stanów niskich i średnich.

Poniżej m. Ujście, na pozostałym odcinku DSN zaobserwowano lokalny wzrost 14 cm w m. Czarnków, strefa stanów niskich i średnich.

Na rzece Noteci swobodnie płynącej zarejestrowano spadki do 9 cm, w m. Santok wahania do 8 cm, strefa stanów niskich i średnich.

Na rzece Górnej Skanalizowanej Noteci odnotowano stabilizację oraz lokalny wzrost do 4 cm na SW Antoniewo, strefa stanów niskich oraz średnich.

W ciągu minionej doby, **na dopływach**, stany rzek układały się w strefie stanów niskich i średnich.

W zlewni rzeki Łobżonka wystąpił spadek do 4 cm, strefa stanów niskich.

W zlewni rzeki Gwdy, na górnym odcinku wystąpił spadek do 4 cm z wahaniami do 24, strefa stanów średnich. Na dolnym odcinku stabilizacja z wahaniami do 7 cm, strefa stanów średnich.

W zlewni rzeki Drawy odnotowano stabilizację, strefa stanów średnich.

W ciągu najbliższej doby dla dolnego odcinka Noteci i jego dopływów prognozowana jest stabilizacja, a także lokalne spadki. Na górnym odcinku Noteci prognozowana jest stabilizacja oraz lokalne spadki. Stany wody będą układać się w strefie stanów niskich oraz średnich.

Na najbliższą dobę IMGW-PIB prognozuje zachmurzenie umiarkowane i duże z lokalnymi przejaśnieniami, przelotne opady deszczu, lokalnie deszczu ze śniegiem, temperatura w ciągu dnia wahać się będzie od 6°C do 9°C w całym regionie, temperatura minimalna w nocy lokalnie spadnie do 0°C, wiatr umiarkowany i dość silny, w porywach do 60 km/h, zachodni i północno-zachodni.

Obszar administrowany przez RZGW w Gdańsku

Na wodowskazach zlewni „Ujście Wisły” pozostających pod wpływem morza obserwuje się stany średnie.

Na wodowskazach zlewni „Ujście Wisły” nie pozostających pod wpływem morza: na Wiśle obserwuje się stany średnie; na wodowskazach pozostałych rzek zlewni występują stany średnie, miejscami niskie.

Na wodowskazach zlewni „Przymorze” pozostających pod wpływem morza obserwuje się stany średnie, miejscami niskie.

Na wodowskazach zlewni „Przymorze” nie pozostających pod wpływem morza obserwuje się stany średnie, miejscami niskie.

Na wodowskazach zlewni „Zalew Wiślany” pozostających pod wpływem Zalewu obserwuje się stany niskie.

Na wodowskazach zlewni „Zalew Wiślany” nie pozostających pod wpływem Zalewu obserwuje się średnie i niskie.

Na wodowskazach zlewni „Wisła od Narwi do Drwęcy” w granicach Regionu Wodnego Dolnej Wisły obserwuje się stany średnie, miejscami wysokie i niskie.

W ciągu najbliższej doby IMGW-PIB prognozuje w dzień zachmurzenie duże z większymi przejaśnieniami, po południu roz pogodzenia. Przelotne opady deszczu, lokalnie deszczu ze śniegiem, rano i ponownie wieczorem miejscami samego śniegu. Temperatura maksymalna od 4°C do 6°C. Wiatr przeważnie dość silny, w porywach do 60 km/h, nad morzem w porywach do 70 km/h, zachodni i północno-zachodni. W nocy zachmurzenie małe i umiarkowane wzrastające do dużego. Rano na zachodzie słabe opady śniegu i deszczu ze śniegiem. Temperatura minimalna od -1°C do 1°C, nad samym morzem około 2°C. Wiatr umiarkowany, przeważnie południowo-zachodni.

Obszar administrowany przez RZGW w Gliwicach

W ciągu ostatniej doby nie odnotowano opadów powyżej 20 mm.

Stany wody w **Regionie Wodnym Małej Wisły** kształtują się w strefie stanów niskich i średnich.

Stany wody w **Regionie Wodnym Górnej Odry** kształtują się w strefie stanów niskich, średnich i lokalne wysokich.

Na najbliższą dobę IMGW-PIB prognozuje w dzień zachmurzenie całkowite z przejaśnieniami. Opady deszczu, w rejonach podgórskich rano miejscami deszcz ze śniegiem, później deszcz. W górach przed południem powyżej 700 m n.p.m., po południu powyżej 1200 m n.p.m. opady śniegu i tam lokalnie przyrost pokrywy śnieżnej o 7 cm.

Temperatura maksymalna od 7°C do 9°C, w rejonach podgórskich gdzieś około 4°C, wysoko w Beskidach od -1°C do 2°C. Wiatr umiarkowany i dość silny, w porywach do 60 km/h, południowo-zachodni i zachodni. Wysoko w górach wiatr dość silny i silny, od 35 km/h do 45 km/h, w porywach do 70 km/h, zachodni, powodujący zamiecie i zawieje śnieżne. W nocy zachmurzenie duże. Miejscami opady deszczu. W pierwszej połowie nocy w górach powyżej 1200 m n.p.m. opady śniegu, później stopniowo przechodzące w deszcz. Temperatura minimalna od 3°C do 5°C, w rejonach podgórskich około 3°C, wysoko w Beskidach od -1°C do 2°C. W górach temperatura minimalna wystąpi w pierwszej połowie nocy, później wzrost temperatury powietrza. Wiatr umiarkowany, okresami porywisty, południowo-zachodni. Wysoko w górach wiatr dość silny, w porywach do 65 km/h, zachodni.

Obszar administrowany przez RZGW w Krakowie

W ciągu minionej doby, według danych IMGW-PIB, niewielkie opady atmosferyczne odnotowano na całym obszarze zlewni górnej Zachodniej Wisły, największe odnotowano w górskich rejonach zlewni Wisły w Wiśle do 13,2 mm i zlewni Soły w Rycerze Górnej do 9,3 mm.

Sytuacja hydrologiczna w regionie wodnym Górnej-Zachodniej Wisły jest stabilna. Zwierciadła wody układają się głównie w strefie stanów średnich. Lokalnie strefę stanów wysokich zaobserwowano na Nidzie w Mniszku i Brzegach, na Białej w Mikuszowicach oraz na Koprzywiance w Koprzywnicy.

W ciągu minionej doby obserwowano zarówno wzrosty jak i spadki zwierciadła wody. Największe wzrosty odnotowano na Skawince w Radziszowie do 19 cm i na Nidzie w Mniszku oraz Wiśle w Smolicach do 14 cm. Najwyższe spadki obserwowano na Wiśle w Sandomierzu i Kole do 18 cm.

Na najbliższą dobę IMGW-PIB prognozuje w dzień zachmurzenie całkowite z przejaśnieniami. Opady deszczu, w rejonach podgórskich rano deszczu ze śniegiem, później deszczu. W górach powyżej 700 m n.p.m. opady śniegu i tam lokalnie przyrost pokrywy śnieżnej o 5 cm. Temperatura maksymalna od 7°C do 9°C, w rejonach podgórskich od 3°C do 6°C.

Obszar administrowany przez RZGW w Lublinie

W ciągu minionej doby na obszarze administrowanym przez RZGW w Lublinie opad dobowy o sumie powyżej 20 mm nie został zaobserwowany.

W zlewni Bugu po profilu Krzyczew obserwowano wzrosty poziomu wody w strefie stanów średnich, a miejscami do strefy stanów wysokich. Na Huczwie w Gozdowie poziom wody obniżył się poniżej stanu ostrzegawczego.

W zlewni Bugu poniżej profilu Krzyczew obserwowano wzrosty oraz lokalne wahania stanu wody, związane ze spływem wód opadowo-roztopowych - w strefie wody średniej lokalnie w niskiej i wysokiej.

W zlewni Bugu po Krzyczew prognozuje się wzrosty bądź stabilizację poziomu wody w strefie stanów średnich, a na jego dopływach w strefie stanów wysokich.

W zlewni Bugu poniżej profilu Krzyczew przewiduje się stabilizację i lokalne wzrosty, związane ze spływem wód opadowo-roztopowych - w strefie wody średniej lokalnie w niskiej i wysokiej.

Na najbliższą dobę IMGW-PIB prognozuje w dzień zachmurzenie duże z większymi przejaśnieniami. Miejscami opady deszczu, na północy możliwy deszcz ze śniegiem. Temperatura maksymalna od 5°C do 8°C. Wiatr umiarkowany i dość silny, porywisty południowo-zachodni. Porywy wiatru do 60 km/h. W nocy zachmurzenie duże z większymi przejaśnieniami. Miejscami opady deszczu, na północy możliwy deszcz ze śniegiem. Temperatura minimalna od -1°C do 2°C. Wiatr słaby i umiarkowany, okresami porywisty, południowo-zachodni.

Obszar administrowany przez RZGW w Poznaniu

W ciągu minionej doby zanotowano opady deszczu do ok. 4 mm.

W Regionie Wodnym Warty sytuacja stabilna: stany wody z niewielkimi zmianami układają się głównie w strefie stanów średnich albo niskich, lokalnie w wysokich.

Na Warcie do zbiornika Poraj zanotowano niewielki wzrost w strefie stanów średnich. Poniżej do zbiornika Jeziorsko głównie wahania, lokalnie w Częstochowie wzrost do ok. 10 cm; zmiany w strefie stanów niskich, miejscami w

średnich. Na dopływach tego odcinka głównie wahania, lokalnie na Widawce (Podgórze) do ok. 11 cm, miejscami niewielki wzrost; zmiany w strefie stanów niskich i średnich, na Kręciwilku i Grabi w wysokich. Poniżej zb. Jeziorsko na Warcie na ogół kilkucentymetrowe wahania stanów wody, lokalnie niewielki wzrost, zmiany w strefie stanów niskich, na dolnej Warcie też w średnich. Na dopływach stany wody stabilne z niewielkimi wahaniami układają się w strefie średnich albo niskich, większe zmiany na Powie (Posoka) do ok. 23 cm związane z pracą urządzeń hydrotechnicznych.

W zlewni Proсны głównie kilkucentymetrowy wzrost lub wahania; lokalnie na Prośnie w profilu Bogusław spadek do ok. 16 cm, gdzie stany wody układają się w strefie niskich; pozostałe głównie w strefie średnich, na Swędrni (Dębe) w dolnej wysokich.

Na pośrednim stanowisku **Kanału Ślesińskiego** rzędna piętrzenia układu się pomiędzy NPP a MaxPP, na szczytowym pomiędzy MinPP a NPP.

W ciągu najbliższej doby na Warcie do zbiornika Jeziorsko prognozowany jest dalszy niewielki wzrost stanów wody w strefie niskich i dolnej średnich. Na dopływach tego odcinka prognozowany jest również wzrost, miejscami wahania, stany wody w strefie niskich lub średnich, lokalnie w wysokich. Poniżej zbiornika Jeziorsko na Warcie na ogół niewielkie wzrosty stanów wody, lokalnie wahania w strefie niskich, dalej na dolnej Warcie również w średnich. Na dopływach spodziewane są wahania z niewielkim wzrostem stanów głównie w strefie średnich, lokalnie niskich. W zlewni Proсны spodziewane wahania lub niewielkie wzrosty - zmiany w strefie średnich, jedynie na Swędrni dolnej wysokich.

Na najbliższą dobę IMGW-PIB prognozuje zachmurzenie duże z większymi przejaśnieniami; miejscami, głównie na południu regionu przelotne opady deszczu; temperatura maksymalna do 9°C, minimalna od 2°C; wiatr umiarkowany, w porywach do 60 km/h, zachodni i północno-zachodni.

Obszar administrowany przez RZGW w Rzeszowie

W ciągu ostatniej doby zaobserwowano opady uśrednione poniżej 1 mm na całym obszarze administrowanym przez RZGW w Rzeszowie.

Na obszarze **zlewni Sanu i Wisłoka** stany wód układają się w strefie wody średniej, lokalnie wysokiej i niskiej. W ciągu ostatniej doby na wszystkich stacji wodowskazowych zaobserwowano spadek stanu wody.

Na obszarze **zlewni Wisłoki i Łęgu** stany wód układają się w strefie wody średniej i wysokiej (Łęg). W ciągu ostatniej doby na większości stacji wodowskazowych zaobserwowano spadek lub stabilizację stanu wody.

Na najbliższą dobę IMGW-PIB prognozuje w dzień zachmurzenie całkowite z przejaśnieniami. Opady deszczu, w rejonach podgórskich rano deszcz ze śniegiem, później deszcz. W górach przed południem powyżej 500 m n.p.m., po południu powyżej 1000 m n.p.m. opady śniegu i tam lokalnie przyrost pokrywy śnieżnej o 7 cm. Temperatura maksymalna od 6°C do 9°C, w rejonach podgórskich od 3°C do 6°C, na szczytach Bieszczadów i Beskidu Niskiego od -1°C do 2°C. Wiatr umiarkowany i dość silny, w porywach do 60 km/h, południowo-zachodni i zachodni. W nocy zachmurzenie duże. Miejscami opady deszczu. W Bieszczadach w pierwszej połowie nocy powyżej 1200 m n.p.m. opady śniegu, później przechodzące stopniowo w deszcz. Temperatura minimalna od 2°C do 5°C, w rejonach podgórskich lokalnie około 1°C, na szczytach Bieszczadów i Beskidu Niskiego od -1°C do 2°C.

Obszar administrowany przez RZGW w Szczecinie

Stany wody na wodowskazach **Odry granicznej poniżej ujścia Warty** układają się w strefie stanów średnich. W Widuchowej stany wody wahają się w górnej strefie stanów niskich.

W ujściowym odcinku Odry i na Zalewie Szczecińskim stany wody wahają się w górnej strefie stanów niskich.

Na **odcinku wybrzeża morskiego** stany wody wahają się w strefie stanów średnich.

Na rz. **Myśli** stany wody układają się w górnej strefie stanów średnich.

Na rz. **Inie** stany wody w górnym biegu rzeki wahają się w strefie stanów niskich, w dolnym biegu rzeki układają się w dolnej strefie stanów średnich.

Stany **rzek Przymorza Zachodniego** układają się przeważnie w strefie stanów średnich, lokalnie niskich.

Na rz. **Redze** stany wody w górnym biegu rzeki układają się w strefie stanów średnich, w dolnym biegu rzeki wahają się na granicy stanów niskich i średnich.

Na rz. **Parsęcie** stany wody układają się w dolnej strefie stanów średnich ze słabą tendencją wzrostową.

Na rz. **Radwi** stany wody wahają się w strefie stanów niskich.

Na rz. **Wieprzy** stany wody w górnym biegu rzeki układają się w strefie stanów niskich, w dolnym biegu rzeki układają się w strefie stanów średnich z tendencją wzrostową.

Obszar administrowany przez RZGW w Warszawie

W ciągu minionej doby opad o sumie powyżej 20 mm nie został zaobserwowany.

Obecnie stany wód na obszarze administrowanym przez RZGW w Warszawie układają się w strefie stanów średnich, lokalnie niskich i wysokich. Na jednej stacji wodowskazowej zaobserwowano stan ostrzegawczy.

W ciągu najbliższej doby przewiduje się **na Wiśle**: od Zawichostu do Dęblina spadki stanu wody w strefie stanów średnich; na stacji Gusin początkowo niewielkie wzrosty stanu wody, następnie spadki w strefie stanów średnich; od Warszawy-Nadwilanówka do Kępy Polskiej wzrosty stanu wody w strefie stanów średnich; na stacji Włocławek wahania stanu wody w strefie stanów średnich.

Na **dopływach Wisły od Zawichostu do Włocławka** przewiduje się wahania stanu wody w strefie stanów średnich, lokalnie niskich i wysokich.

Na Czarnej-Włoszczowskiej na stacji Januszewice wzrosty stanu wody, możliwe wahania, powyżej stanu ostrzegawczego w strefie stanów średnich. Spodziewane przekroczenie granicy strefy stanów wysokich

W ciągu najbliższej doby na **Narwi od Orzyca po ujście** prognozuje się stabilizację stanu wody z ewentualnie niewielkimi wahaniami w strefie stanów średnich. Na dopływach przewiduje się wahania stanu wody w strefie stanów średnich.

W **zlewni Bugu od Liwca do ujścia** prognozuje się wzrosty stanu wody w strefie stanów średnich.

W ciągu najbliższej doby IMGW-PIB prognozuje w ciągu dnia przelotne opady deszczu, dodatkowo na północy i wschodzie opady deszczu ze śniegiem, pod wieczór również opady śniegu. Na północy możliwe burze. W nocy spodziewane są miejscami opady deszczu, dodatkowo na północy i wschodzie opady deszczu ze śniegiem i śniegu.

Obszar administrowany przez RZGW we Wrocławiu

W minionej dobie odnotowano opady, maksymalne w zlewni Nysy Łużyckiej – 17 mm (po stronie niemieckiej), Nysy Kłodzkiej – 14 mm, Bobru – 13 mm, w pozostałych zlewniach poniżej 10 mm.

Stany wód na wodowskazach **środkowej Odry** (poniżej ujścia Nysy Kłodzkiej) układają się w strefie stanów średnich na odcinku skanalizowanym oraz niskich i średnich na odcinku swobodnie płynącym.

Stany wód na wodowskazach **dolnej Odry** (powyżej ujścia Warty) układają się w strefie stanów niskich i średnich.

Stany wód na **pozostałych wodowskazach** układają się głównie w strefie stanów średnich, lokalnie niskich i wysokich.

8. Informacja o zbiornikach.

		Zbiorniki retencyjne - ogółem								
		Sytuacja na dzień 05.04.2022 r. na godz. 6 ⁰⁰ (UTC)								
		Zbiorniki rzeka	Odływ średni [m ³ /s]	Dopływ średni [m ³ /s]	Poj. aktual. [mln m ³]	* Poj. norm. [mln m ³]	* Poj. Przy Max PP [mln m ³]	*Rezerwa pow. wymagana [mln m ³]	Aktualna rez. pow. [mln m ³]	Rezerwa do wykorzyst. %
		1	2	3	4	5	6	7	8	9
							6-5	6-4	8/7*100	
RZGW w Białymstoku	1	Zb. Siemianówka (Narew)	2,6	4,3	68,2	64,8	79,1	14,3	10,9	76
RZGW w Bydgoszczy	2	Jez. Gopło (Noteć)	2,0	0,8	10,8	-	21,7	7,7	10,9	141
	3	Zb. Pakość (Mała Noteć)	0,9	0,6	24,2	36,3	42,6	6,3	18,4	291
RZGW w Gliwicach	4	Zb. Goczałkowice **** (Wiśła)	5,6	5,9	89,4	118,1	161,3	43,2	71,9	166
	5	Zb. Wiśła-Czarne (Wiśła)	0,7	0,8	1,7	2,5	4,1	1,6	2,3	150
	6	Zb. Łąka (Pszczynka)	1,3	1,0	7,9	8,0	11,2	3,2	3,2	100
	7	Zb. Kuźnica Warężyńska (Przemsza)	0,0	0,0	39,0	39,2	46,3	7,1	7,3	102
	8	Zb. Przeczyce (Przemsza)	1,2	1,5	10,8	8,6	20,4	2,9	9,5	331
	9	Zb. Kozłowa Góra (Brynica)	1,0	1,1	10,6	12,6	17,6	5,1	7,0	139
	10	Zb. Pogoria III (Pogoria)			11,7	11,4	12,0	0,6	0,4	62
	11	Zb. Dzierżno Duże (Kłodnica)	3,0	3,0	59,1	78,0	82,9	6,2	25,1	405
	12	Zb. Pławniowice (Toszecki Potok)			26,7	26,7	29,2	2,5	2,4	97
	13	Zb. Dzierżno Małe (Drama)	0,7	0,7	8,5	9,5	12,3	2,8	4,0	145
	14	Zb. Turawa (Mała Panew)	3,5	9,3	56,1	80,0	92,6	12,6	36,5	290
15	Zb. Rybnicki ** (Ruda)	0,9	0,9	20,0	22,1	23,5	1,4	3,3	238	
RZGW w Krakowie	16	Zb. Czaniec (Soła)	19,3	17,2	0,9	1,3	1,3	0,0	0,0	
	17	Zb. Porąbka (Soła)	17,2	17,8	20,4	22,0	26,5	4,5	6,1	136
	18	Zb. Tresna (Soła) *	17,8	16,1	48,1	62,1	92,7	30,6	44,6	146
	19	Zb. Świnna Poręba (Skawa)	12,0	9,2	100,3	100,7	160,8	60,1	60,5	101
	20	Zb. Dobczyce (Raba) *	8,3	7,7	95,6	92,7	137,7	28,0	42,1	150
	21	Zb. Chańcza (Czarna)	1,8	2,9	13,7	14,2	23,8	9,6	10,1	105
	22	Zb. Czchów (Dunajec)	130,0	133,0	6,4	7,5	7,5	0,0	1,1	

	23	Zb. Rożnów (Dunajec) *	120,0	104,0	128,0	105,8	155,8	16,0	27,7	173
	24	Zb. Czorsztyn (Dunajec)	23,0	18,3	147,4	176,5	238,6	62,1	91,1	147
	25	Zb. Zesławice (Dłubnia)			0,4	0,4	0,7	0,3	0,3	
RZGW w Lublinie	26	Zb. Nielisz (Wieprz)	8,9	10,4	14,9	20,6	28,5	7,9	13,6	173
RZGW w Poznaniu	27	Zb. Jeziorsko (Warta)	16,0	37,5	51,6	142,8	202,0	59,2	150,5	254
	28	Zb. Poraj (Warta)	1,8	2,6	10,4	12,5	20,3	7,8	9,9	127
RZGW w Rzeszowie	29	Zb. Klimkówka (Ropa)	4,9	4,1	32,1	32,0	42,0	10,0	9,8	98
	30	Zb. Besko (Wisłok)	8,0	4,9	8,1	8,4	13,2	4,8	5,1	106
	31	Zb. Solina ** (San)	50,0	41,6	455,9	472,0	472,0	0,0	16,2	-
RZGW w Warszawie	32	Zb. Brody Iłżeckie (Kamienna)	3,7	6,1	5,4	6,7	7,6	0,9	2,2	248
	33	Zb. Wióry (Świślina)	0,7	4,3	18,1	15,7	34,7	18,9	16,6	88
	34	Zb. Sulejów (Pilica)	20,0	32,4	72,9	75,1	84,3	9,2	11,5	124
	35	Zb. Cieszanowice (Luciąża)	0,5	0,8	5,3	7,3	9,1	1,8	3,8	215
	36	Zb. Miedzna (Wąglanka)	1,0	0,9	3,2	3,4	3,8	0,4	0,6	150
	37	Zb. Domaniów (Radomka)	4,8	4,2	6,3	9,9	14,4	4,5	8,1	181
	38	Zb. Włocławek***** (Wisła)	867,00	805,00	363,89	369,880	453,590		rzędna wody górnej: 57,21 m n.p.m.	
39	Zb. Dębe***** (Narew)	249,00	252,00	87,52	89,960	95,980		rzędna wody górnej: 78,94 m n.p.m.		
RZGW we Wrocławiu	40	Topola (Nysa Kłodzka)	10,3	11,5	16,2	16,5	21,7	5,2	5,4	105
	41	Kozielno (Nysa Kłodzka)	10,3	10,3	12,7	12,9	16,3	3,4	3,6	106
	42	Otmuchów (Nysa Kłodzka)	13,0	14,8	56,4	59,0	129,5	70,5	73,1	104
	43	Nysa (Nysa Kłodzka)	15,0	22,6	62,9	66,3	122,1	55,8	59,2	106
	44	Słup (Nysa Szalona)	1,5	1,2	17,3	23,6	38,1	14,5	20,7	143
	45	Mietków (Bystrzyca)	2,0	3,8	44,6	63,0	77,2	14,2	32,6	230
	46	Dobromierz (Strzegomka)	0,3	0,5	6,8	10,0	11,4	1,4	4,6	338
	47	Bukówka (Bóbr)	0,9	0,7	10,4	12,8	16,7	3,9	6,3	161

48	Sosnowka (Czerwonka)	0,2	0,2	7,5	10,9	14,8	3,9	7,4	188
49	Pilchowice ** (Bóbr)	12,8	9,0	26,0	33,0	50,0	17,0	24,0	141
50	Złotniki ** (Kwisa)	3,1	2,3	7,9	10,5	12,1	1,6	4,2	263
51	Leśna ** (Kwisa)	2,5	3,6	7,1	8,0	16,8	8,8	9,7	111
52	Lubachów ** (Bystrzyca)	2,7	1,5	5,2	5,8	6,8	1,0	1,6	166

* wartości stałe

** Zbiorniki energetyczne

**** Ujęcie wody pitnej

*****zbiornik przepływowy

" rzędne piętrzenia zbiornika Włocławek (m n.p.m.): Min PP: 56,5, NPP: 57,3 MaxPP: 57,3

" rzędne piętrzenia zbiornika Dębe (m n.p.m.): Min PP: 78,52, NPP: 79,02 MaxPP: 79,22

Obszar administrowany przez RZGW w Białymstoku

Zbiornik Siemianówka pracuje zgodnie z obowiązującymi instrukcjami. Aktualna pojemność powodziowa wynosi 10,9 mln m³. Rezerwa powodziowa wynosi 76%.

Obszar administrowany przez RZGW w Bydgoszczy

Zbiorniki Gopło i Pakość posiadają pełne rezerwy powodziowe.

Parametry zbiorników z godz. 6:00 UTC przedstawiają się następująco: na zbiorniku Pakość rzędna piętrzenia wynosi 77,79 m n.p.m. (229 cm > MinPP), odpływ średni ze zbiornika wynosi 0,9 m³/s. Na zbiorniku Gopło rzędna piętrzenia wynosi 76,87 m n.p.m. (19 cm > NPP), odpływ średni wynosi 2,0 m³/s.

Obszar administrowany przez RZGW w Gdańsku

W Regionie Wodnym Dolnej Wisły brak dużych, sztucznych zbiorników wodnych o istotnym znaczeniu przeciwpowodziowym objętych systemem monitorowania w ramach osłony przeciwpowodziowej kraju. Informacje o zbiorniku we Włocławku, który ma znaczenie dla osłony regionu, podaje RZGW w Warszawie.

Obszar administrowany przez RZGW w Gliwicach

Zgodnie z zaleceniami OTKZ zbiorniki Dzierżno Duże i Wisła Czarne posiadają obniżony poziom piętrzenia. Zbiornik Pogoria III posiada 62% rezerwy powodziowej, zbiornik Pławniowice - 97%. Na pozostałych zbiornikach będących w administracji RZGW w Gliwicach rezerwa powodziowa jest w pełni zachowana.

Sytuacja w dorzeczu Górnej Odry po stronie czeskiej:

Zbiornik: VD Žermanice na rzece: Lučina posiada 91,76% sterowalnej rezerwy powodziowej.

Pozostałe zbiorniki pracują w zakresie swoich pojemności użytkowych i posiadają pełne rezerwy powodziowe (100%).

Źródło informacji - portal Povodi Odry, stan na 05.04.2022 r., godz. 08:30 CEST.

Obszar administrowany przez RZGW w Krakowie

Sytuacja na zbiornikach jest stabilna. Wszystkie zbiorniki posiadają pojemności powodziowe większe od wymaganych instrukcją.

Obszar administrowany przez RZGW w Lublinie

Zbiornik Nielisz pracuje zgodnie z obowiązującymi instrukcjami. Aktualna pojemność powodziowa wynosi 13,6 mln m³.

Obszar administrowany przez RZGW w Poznaniu

Zbiornik Poraj i zbiornik Jeziorsko posiadają pełne rezerwy powodziowe.

Na zbiorniku Jeziorsko rzędna piętrzenia wynosi 117,13 m n.p.m. (od wczoraj +8 cm, 287 cm poniżej NPP), średni dopływ do zbiornika wynosi 37,53 m³/s przy odpływie średnim z ostatniej doby 16,00 m³/s. Zbiornik dysponuje rezerwą 150,5 mln m³, z możliwością powiększenia o dalsze 20,5 mln m³ pojemności forsowanej. Na zbiorniku Poraj rzędna piętrzenia wynosi 274,89 m n.p.m. (od wczoraj +2 cm, 61 cm poniżej NPP), średni dopływ do zbiornika wynosi 2,57 m³/s przy odpływie średnim z ostatniej doby 1,79 m³/s. Zbiornik dysponuje rezerwą 9,9 mln m³, z możliwością powiększenia o dalsze 4,1 mln m³ pojemności forsowanej.

Obszar administrowany przez RZGW w Rzeszowie

Zbiornik Klimkówka posiada 98% rezerwy powodziowej, pozostałe zbiorniki posiadają rezerwy powodziowe większe od wymaganych. Zbiorniki retencyjne zapewniają odpływy większe od nienaruszalnych zgodnie z instrukcjami gospodarowania wodą.

Na zbiorniku Klimkówka rzędna piętrzenia wynosi 395,05 m n.p.m., średni dopływ do zbiornika wynosi 4,1 m³/s przy odpływie średnim z ostatniej doby 4,9 m³/s. Zbiornik dysponuje rezerwą 9,8 mln m³. Na zbiorniku Besko rzędna piętrzenia wynosi 331,74 m n.p.m., średni dopływ do zbiornika wynosi 4,9 m³/s przy odpływie średnim z ostatniej doby 8,0 m³/s. Zbiornik dysponuje rezerwą 5,1 mln m³. Na zbiorniku Solina rzędna piętrzenia wynosi 419,11 m n.p.m., średni dopływ do zbiornika wynosi 41,6 m³/s przy odpływie średnim z ostatniej doby 50 m³/s. Zbiornik dysponuje rezerwą 16,2 mln m³.

Obszar administrowany przez RZGW w Warszawie

Zbiornik Wióry posiada 88% rezerwy powodziowej. Pozostałe zbiorniki posiadają rezerwy większe od wymaganych.

Na Zbiorniku Włocławek dopływ średni dobowy na godz. 6:00 UTC wynosił około 805 m³/s, natomiast odpływ około 865 m³/s. Rzędna wody dolnej śluzy: 43,85 m n.p.m.

Na Zbiorniku Dębe dopływ średni dobowy na godz. 6:00 UTC wynosił około 250 m³/s i był równoważony odpływem.

Obszar administrowany przez RZGW we Wrocławiu

Wszystkie zbiorniki posiadają wolne pojemności powodziowe i dodatkowe. Dopływy do zbiorników kształtują się w strefie stanów średnich. Urządzenia upustowe są drożne, urządzenia manewrowe są sprawne. Suche zbiorniki przeciwpowodziowe nie piętrzą wody. Poldery przeciwpowodziowe nie piętrzą wody. Wszystkie zbiorniki pracują zgodnie z instrukcjami gospodarowania wodą.

9. Informacja o żeglowności rzek i stanie urządzeń hydrotechnicznych.

RZGW w Białymstoku

Od dnia 23 grudnia droga wodna rzeki Narew (km 83+500 – 248+500) oraz droga wodna rzeki Pisy (km 0+000 – 80+000) zostały zamknięte dla żeglugi z uwagi na występowanie zjawisk lodowych - szczegółowe informacje zawarto w [komunikacie nawigacyjnym nr 39/2021](#).

Od dnia 10 grudnia 2021 r. droga wodna systemu Wielkich Jezior Mazurskich została zamknięta dla żeglugi z uwagi na występowanie zjawisk lodowych – szczegółowe informacje zawarto w [komunikacie nawigacyjnym nr 38/2021](#).

Od dnia 8 grudnia 2021 r. droga wodna Kanału Augustowskiego od km 0+000 do km 83+400 zamknięta dla żeglugi z uwagi na występowanie zjawisk lodowych – szczegółowe informacje zawarto w [komunikacie nawigacyjnym nr 37/2021](#).

Komunikaty nawigacyjne dostępne są pod adresem: <http://bialystok.wody.gov.pl/komunikaty-nawigacyjne>.

RZGW w Bydgoszczy

Z uwagi na utrzymującą się niską temperaturę powietrza oraz wystąpienie zjawisk lodowych na ciekach, w dniu 27 grudnia 2021 r. zamyka się dla żeglugi śródlądowe drogi wodne na odcinkach wskazanych poniżej:

I. na połączeniu wodnym Wisła – Odra

- Kanał Bydgoski w km drogi wodnej od 014+800 do 038+900
- Noteć dolna w km drogi wodnej od 038+900 do 053+400

II. na połączeniu wodnym Warta – Kanał Bydgoski

- Kanał Ślesiński w km drogi wodnej od 026+460 do 032+000
- Jezioro Gopło w km drogi wodnej od 032+000 do 059+500
- Noteć górna w km drogi wodnej od 059+500 do 121+600
- Kanał Górnonotecki w km drogi wodnej od 121+600 do 146+600

[Komunikat nawigacyjny nr 30/2021.](#)

W związku z prognozowaną sytuacją hydrometeorologiczną (niska temperatury wody, prawdopodobieństwo wystąpienia zjawisk lodowych) oraz z koniecznością zabezpieczenia obiektów hydrotechnicznych – piętrzących poprzez demontaż jazów, od dnia 13 grudnia 2021 r. zamyka się dla żeglugi drogę wodną na odcinku rzeki **Noteci dolnej w km 53+400 – 176+200**. [Komunikat nawigacyjny nr 28/2021.](#)

Szczegóły dotyczące głębokości tranzytowych w [komunikacie nawigacyjnym nr 2/2021.](#)

Komunikaty nawigacyjne dostępne są pod adresem: <http://bydgoszcz.wody.gov.pl/komunikaty-nawigacyjne>

RZGW w Gliwicach

Od dnia **28.03.2022** r. otwarto dla żeglugi **Odrzańską Drogę Wodną (ODW) w km 51+000 (miasto Racibórz) – 98+600 (Ujście Kanału Gliwickiego do rzeki Odry), Kanał Gliwicki oraz Kanał Kędzierzyński**. [Komunikat nawigacyjny nr 2/2022.](#)

Od dnia **16.03.2022** r. otwarto dla żeglugi **Odrzańską Drogę Wodną (ODW) w km 129+850 (OH Rogów) - 181+300 (OH Ujście Nysy – granica RZGW Gliwice)**. [Komunikat nawigacyjny nr 1/2022.](#)

Z uwagi na niekorzystne warunki atmosferyczne od **dnia 23.12.2021 r. zamknięto dla żeglugi Kanał Gliwicki**.

Komunikaty nawigacyjne dostępne są pod adresem: <https://gliwice.wody.gov.pl/komunikaty-nawigacyjne>

RZGW w Krakowie

Zgodnie z treścią komunikatu nawigacyjnego nr 3/2022 w związku z pracami remontowymi na kierownicy **stopnia Kościuszko, do dnia 30.11.2022 r.** mogą wystąpić utrudnienia w żegludze.

Zgodnie z treścią komunikatu nawigacyjnego nr 1/2022 z dnia 03.01.2022 r. – w związku z ustąpieniem zjawisk lodowych, **od dnia 3 stycznia 2022 r. śluzę przy stopniach wodnych Dwory, Smolice, Łączany (Borek Szlachecki), Kościuszko, Dąbie i Przewóz zostają otwarte dla żeglugi**. Jednocześnie informujemy, że ważność traci komunikat nawigacyjny nr 36/2021.

Szlak żeglowny na odcinku **od km 0+600 do 92+600** Wisły – odcinek otwarty dla żeglugi przy ograniczeniu jego parametrów.

W km 79+000 do km 80+900 mogą wystąpić dodatkowe utrudnienia w żegludze w związku z realizacją prac pn. „Prace na linii kolejowej E30 na odcinku Kraków Główny Towarowy – Rudzice wraz z dobudową torów linii aglomeracyjnej”. Na czas prowadzenia prac szlak żeglowny oznakowany został dodatkowymi znakami żeglugowymi, a odcinek drogi wodnej **od km 79+100 do km 80+900** (Stopień Wodny Dąbie) zostanie wyłączony z uprawiania żeglugi nocnej i oznakowany sygnalizacją świetlną.

Od km 92+600 do km 175+400 – odcinek otwarty dla żeglugi. Wymagana głębokość tranzytowa wynosząca 1,6 m lokalnie nie jest zachowana.

Od km 175+400 do km 295+200 – odcinek zamknięty dla żeglugi.

Komunikaty nawigacyjne dostępne są pod adresem: <http://krakow.wody.gov.pl/komunikaty-nawigacyjne>

RZGW w Lublinie

W związku z prognozowaną sytuacją hydrologiczną (niska temperatura wody, prawdopodobieństwo wystąpienia zjawisk lodowych) **od dnia 21 grudnia został zamknięty szlak żeglowny na rzece Bug w kilometrze 42+200 – 224+200** – szczegółowe informacje zawarto w [Komunikacie Nawigacyjnym nr 8/2021](#).

Komunikaty nawigacyjne dostępne są pod adresem: <http://lublin.wody.gov.pl/komunikaty-nawigacyjne>

RZGW w Poznaniu

Na obszarze administrowanym przez RZGW w Poznaniu zamknięta dla żeglugi jest droga wodna na całym Kanale Ślesieńskim (tj. km 0+000 – 26+460), na Warcie w km 147+000 – 406+600. Otwarta dla żeglugi jest droga wodna rz. Warty w km 0+000 – 147+000.

Komunikaty nawigacyjne dostępne są pod adresem: <http://poznan.wody.gov.pl/komunikaty-nawigacyjne>

RZGW w Szczecinie

Od dnia 14.03.2022 r. od godziny 12:00 otwiera się dla żeglugi szlak główny jeziora Dąbie. Jednocześnie przypominamy, że wciąż zamknięte dla żeglugi pozostają boczne szlaki żeglugowe na jeziorze Dąbie: Tor Dąbie Małe, Tor Lubczyna, Orli Przesmyk oraz boczne odgałęzienia: rzeka Święta, Dąbska Struga, Dąbski Nurt. Szczegóły w [komunikacie nr 10/2022](#).

W związku z pracami budowlanymi na zwodzonym moście kolejowym **w km 733,7 rzeki Regalicy** w terminie **od 22.02.2022 r. do odwołania** dochodzić będzie do utrudnień w ruchu żeglugowym. Szczegóły w [komunikacie 09/2022](#). Dodatkowo prosimy o zapoznanie się z [komunikatem nr 36/2021](#) informującym o obecnej organizacji ruchu.

W związku z **rozpoczęciem prac modernizacyjnych zabudowy hydrotechnicznej (ostrogi) na rzece Odrze w km 645,5 – 663,0** od dnia 14.02.2022 r. oraz w **km 581,0 – 585,7, 604,0 – 605,0** od dnia 16.02.2022 r. do odwołania zostanie wystawione **tymczasowe oznakowanie nawigacyjne**. Przechodząc wskazanym rejonem prosimy o zachowanie szczególnej ostrożności. Szczegóły w komunikatach: [nr 07/2022](#) i [nr 08/2022](#).

Z powodu prac budowlanych na moście w ciągu ulicy Krygiera **km 734,6 rzeki Regalicy**, nastąpi tymczasowa zmiana organizacji ruchu, zgodnie ze schematem zamieszczonym w [komunikacie nr 06/2022](#).

Z powodu prac remontowych **od 01.02.2022 r.** zamyka się przejście pod mostem nad Kanałem Zielonym. Zalecamy poruszanie się alternatywnymi drogami wodnymi prowadzącymi przez rzekę Odrę Zachodnią, Przekop Parnicki i rzekę Parnicę. [Szczegóły w komunikacie nr 04/2022](#).

W związku z redukcją oznakowania nawigacyjnego na rz. Odrze granicznej od km 542,4 do km 704,1, oznakowanie nie spełnia wymagań dotyczących możliwości uprawiania żeglugi w porze nocnej. Szczegóły w [komunikacie nawigacyjnym nr 35/2021](#).

Śluza Schwedt jest całkowicie zamknięta dla żeglugi, a ponadto śluzy: Lehnitz, Hohensaaten Ost, Hohensaaten West pracują jedynie w godz.: 07:00 – 14:30. Graniczny odcinek rzeki Odry należy przekraczać z najwyższą ostrożnością.

Na moście w Siekierkach km 653+900 rzeki Odry są prowadzone prace remontowe z częściowym zamknięciem prześła żeglownego. Szczegóły w [komunikacie 16/2021](#). Proszę zachować szczególną ostrożność przechodząc wskazanym rejonem.

Zakład Linii Kolejowych w Szczecinie informuje, że w terminie **od 13.03.2022 do 11.06.2022** obowiązuje nowy harmonogram otwarcia **mostu zwodzonego w Podjuchach km 733,7 rzeki Regalicy**. Nowy harmonogram można pobrać [tutaj](#).

Komunikaty nawigacyjne dostępne są pod adresem: <https://szczecin.wody.gov.pl/komunikaty-nawigacyjne>

RZGW w Warszawie

Nowe: Oznakowanie nawigacyjne zostało wystawione na drodze wodnej Bugu w km 00+000 – 42+000, to znaczy od ujścia do Narwi do ujścia Liwca. W związku z powyższym **droga wodna Bugu w km 00+000 – 42+000, jest od dnia 4 kwietnia 2022 r. otwarta**. Szczegóły dostępne są pod adresem: [Komunikat Nawigacyjny 11 2022.pdf](#)

Nowe: Oznakowanie nawigacyjne zostało wystawione na drodze wodnej Narwi w km 29+020 – 38+000, to znaczy od mostu drogowego w Zegrzu do ujścia Bugu. W związku z powyższym **droga wodna Wisły w Warszawie w km 29+020 – 38+000, jest od dnia 4 kwietnia 2022 r. otwarta**. Szczegóły dostępne są pod adresem: [Komunikat Nawigacyjny 10 2022.pdf](#)

Nowe: Oznakowanie nawigacyjne zostało wystawione na drodze wodnej Wisły w km 590 – 620, to znaczy od rejonu Wyszogrodu we Włocławku do rejonu Kępy Ośnickiej. W związku z powyższym **droga wodna Wisły w Warszawie w km 590 – 620 jest od dnia 4 kwietnia 2022 r. otwarta**. Szczegóły dostępne są pod adresem: [Komunikat Nawigacyjny 09 2022.pdf](#)

Nowe: W rejonie km 513+500 drogi wodnej Wisły, tj. między Mostem Świętokrzyskim, a Śląsko-Dąbrowskim w Warszawie trwają roboty związane z budową mostu pieszo-rowerowego przez Wisłę. W związku z powyższym, ze względu na ruch jednostek pływających Wykonawcy oraz trwające prace budowlane osoby korzystające z drogi wodnej Wisły w omawianym rejonie proszone są o zachowanie szczególnej ostrożności. Szczegóły dostępne są pod adresem: [Komunikat Nawigacyjny 08 2022.pdf](#)

Oznakowanie nawigacyjne zostało wystawione na drodze wodnej Wisły w km 646 – 675, to znaczy na Zbiorniku Wodnym Włocławek od rejonu ujścia Skrwy do Stopnia Wodnego we Włocławku. W związku z powyższym **droga wodna Wisły w Warszawie w km 646 – 675 jest od dnia 1 kwietnia 2022 r. otwarta**. Szczegóły w [komunikacie nawigacyjnym nr 7/2022](#).

Oznakowanie nawigacyjne zostało wystawione na drodze wodnej Wisły w km 675 – 680, to znaczy od Stopnia Wodnego we Włocławku do ujścia Zgłowiączki. W związku z powyższym **droga wodna Wisły w Warszawie w km 675 – 680 jest od dnia 30 marca 2022 r. otwarta**. Szczegóły w [komunikacie nawigacyjnym nr 6/2022](#).

Oznakowanie nawigacyjne zostało wystawione na drodze wodnej Wisły w km 295+200 – 431+900, to znaczy od ujścia Sanny do ujścia Radomki. W związku z powyższym **droga wodna Wisły w Warszawie w km 295+200 – 431+900 jest od dnia 30 marca 2022 r. otwarta**. Szczegóły dostępne są pod adresem: [Komunikat Nawigacyjny 05/2022](#)

W związku z wybudowaniem tymczasowego progu podpiętrzającego wodę dla Elektrowni Kozienice, **szlak żeglowny w km 425+950 rzeki Wisły w okolicy miejscowości Świerże Górne pozostaje zamknięty**. Informacje na temat możliwości pokonania progu przez jednostki pływające dostępne są na stronie internetowej Enea S.A. Szczegóły dostępne są pod adresem: [Komunikat Nawigacyjny 04/2022](#)

Pływające oznakowanie nawigacyjne zostało wystawione na drodze wodnej **Wisły w km 500+000 – 507+100**, to znaczy od Mostu Południowego do Mostu Siekierkowskiego w Warszawie. W związku z powyższym **droga wodna Wisły w Warszawie na odcinku od Mostu Południowego do Mostu Siekierkowskiego w Warszawie jest od dnia 21 marca 2022 r. otwarta**. Szczegóły dostępne są pod adresem: [komunikat nawigacyjny nr 03/2022](#)

Pływające oznakowanie nawigacyjne zostało wystawione na drodze wodnej **Wisły w km 515+600 – 520+300**, to znaczy od Mostu Gdańskiego do wejścia Kanału Żerańskiego w Warszawie. W związku z powyższym **droga wodna Wisły w Warszawie na odcinku od Mostu Gdańskiego do wejścia do Kanału Żerańskiego jest od dnia 18 marca 2022 r. otwarta**. Szczegóły dostępne są pod adresem: [komunikat nawigacyjny nr 02/2022.pdf](#)

Pływające oznakowanie nawigacyjne zostało wystawione na drodze wodnej **Wisły w km 507+100 – 515+600**, to znaczy od mostu Siekierkowskiego do mostu Gdańskiego w Warszawie. W związku z powyższym **droga wodna Wisły**

w Warszawie na odcinku od mostu Siekierkowskiego do Gdańskiego jest od dnia 5 stycznia 2022 r. otwarta. Głębokość tranzytowa na omawianym odcinku jest w dniu 5 stycznia 2022 r. równa 3,5 m, przy stanie wody 210 cm na wodowskazie Warszawa-Bulwary. Aktualny stan wody dostępny jest pod adresem: <https://hydro.imgw.pl/>. Szczegóły w [komunikacie nawigacyjnym nr 01/2022](#).

Komunikaty nawigacyjne dostępne są pod adresem: <http://warszawa.wody.gov.pl/komunikaty-nawigacyjne>

RZGW we Wrocławiu

Odrzańska Droga Wodna jest otwarta dla żeglugi, z wyjątkiem śluzy Ratowice, która została zamknięta zgodnie z komunikatem nawigacyjnym nr 64/2021, oraz śluz na obszarze Wrocławskiego Wężła Wodnego: Szczytniki, Mieszcząńska i Miejska (komunikat nawigacyjny nr 71/2021).

Najnowsze komunikaty nawigacyjne:

Od dnia 14.03.2022 r. od godz. 12:00 śluza Zacisze we Wrocławiu wznowiła pracę. Traci moc komunikat nawigacyjny 07/2022 w zakresie otwarcia i godzin pracy śluzy Zacisze. [Komunikat nawigacyjny nr 9/2022](#).

Od dnia 11.03.2022 r. śluza Opatowice we Wrocławiu zostanie otwarta dla żeglugi. Godziny pracy śluzy: poniedziałki 06:30 -14:00, w pozostałe dni w tym soboty niedziele i święta 06:30 -21:30. Traci moc komunikat nawigacyjny 71/2021 w zakresie zamknięcia śluzy Opatowice. [Komunikat nawigacyjny nr 8/2022](#).

W związku z zakończeniem podstawowych prac hydrotechnicznych na stopniu wodnym Brzeg Dolny, od dnia 04.03.2022 r. od godz. 10:00 na odcinku Odrzańskiej Drogi Wodnej od śluzy Rędzin do śluzy Brzeg Dolny zostaje przywrócona głębokość tranzytowa 180 cm. Na powyższym odcinku wystawiono pływające oznakowanie nawigacyjne. Tracą moc komunikaty nawigacyjne 24/2021, 63/2021 i 72/2021. [Komunikat nawigacyjny nr 6/2022](#).

Komunikaty nawigacyjne dostępne są pod adresem: <https://wroclaw.wody.gov.pl/komunikaty-nawigacyjne> i <https://wroclaw.wody.gov.pl/sytuacja-hydrologiczno-nawigacyjna>.

10. Inne informacje.

Brak.

Komunikat o sytuacji hydrologicznej został opracowany na podstawie danych z regionalnych zarządów gospodarki wodnej (RZGW) oraz z państwowej służby hydrologiczno-meteorologicznej IMGW-PIB przez:

Anna Sobotka

Centrum Operacyjne Ochrony Przeciwpowodziowej

Krajowy Zarząd Gospodarki Wodnej

Państwowe Gospodarstwo Wodne Wody Polskie