

## INFORMACJA O SYTUACJI HYDROLOGICZNO–METEOROLOGICZNEJ W POLSCE

z dnia 8 lipca 2021 r.

### 1. Ostrzeżenia hydrologiczne

W dniu 8 lipca 2021 r. (na godz. 11:30) **obowiązują ostrzeżenia hydrologiczne<sup>1</sup> 1 stopnia** dotyczące **gwałtownych wzrostów stanów wody**:

– **województwo pomorskie, warmińsko-mazurskie** (zlewnie rzek wpadających do Zatoki Gdańskiej i Zalewu Wiślanego) – od godz. 13:00 dnia 08.07.2021 do godz. 22:00 dnia 08.07.2021;

W obszarach występowania prognozowanych silnych opadów burzowych, na mniejszych rzekach oraz w zlewniach zurbanizowanych, mogą wystąpić gwałtowne wzrosty stanów wody i lokalne podtopienia. W zlewniach kontrolowanych, w przypadku wystąpienia szczególnie intensywnych opadów, istnieje możliwość osiągnięcia stanów wysokich.

– **województwo pomorskie, warmińsko-mazurskie, kujawsko-pomorskie** (Dolna Wisła) – od godz. 13:00 dnia 08.07.2021 do godz. 22:00 dnia 08.07.2021;

W obszarach występowania prognozowanych silnych opadów burzowych, na mniejszych rzekach oraz w zlewniach zurbanizowanych, mogą wystąpić gwałtowne wzrosty stanów wody i lokalne podtopienia. W zlewniach kontrolowanych, w przypadku wystąpienia szczególnie intensywnych opadów, istnieje możliwość osiągnięcia stanów wysokich.

– **województwo małopolskie** (zlewnie: Skawy, Skawinki, Raby do zb. Dobczyce, Czarnej Orawy, Dunajca do zb. Czków, Popradu i Białej) – od godz. 13:00 dnia 08.07.2021 do godz. 03:00 dnia 09.07.2021;

W obszarach występowania prognozowanych opadów burzowych, na mniejszych rzekach oraz w zlewniach zurbanizowanych, mogą wystąpić gwałtowne wzrosty poziomu wody i podtopienia. W zlewniach kontrolowanych, w przypadku wystąpienia szczególnie intensywnych opadów, istnieje możliwość przekroczenia stanów ostrzegawczych, a krótkotrwale także alarmowych.

– **województwo śląskie** (zlewnie: Małej Wisły i Soły) – od godz. 13:00 dnia 08.07.2021 do godz. 03:00 dnia 09.07.2021;

W obszarach występowania prognozowanych opadów burzowych, na mniejszych rzekach oraz w zlewniach zurbanizowanych, mogą wystąpić gwałtowne wzrosty poziomu wody i podtopienia. W zlewniach kontrolowanych, w przypadku wystąpienia szczególnie intensywnych opadów, istnieje możliwość przekroczenia stanów ostrzegawczych, a krótkotrwale także alarmowych.

– **województwo śląskie** (Zlewnia górnej Warty i jej dopływów) – od godz. 10:35 dnia 08.07.2021 do godz. 22:00 dnia 08.07.2021;

W obszarach występowania prognozowanych opadów burzowych, na mniejszych rzekach oraz w zlewniach zurbanizowanych, mogą wystąpić gwałtowne wzrosty stanów wody i lokalne podtopienia.

– **województwo opolskie** (Zlewnia górnej Prosnicy) – od godz. 10:25 dnia 08.07.2021 do godz. 23:00 dnia 09.07.2021;

W obszarach występowania prognozowanych opadów burzowych, na mniejszych rzekach oraz w zlewniach zurbanizowanych, mogą wystąpić gwałtowne wzrosty stanów wody i lokalne podtopienia.

– **województwo opolskie** (zlewnie dopływów górnej i środkowej Odry) – od godz. 11:21 dnia 08.07.2021 do godz. 12:00 dnia 09.07.2021;

W obszarach występowania prognozowanych opadów burzowych, stany wody w rzekach mogą gwałtownie podnosić się do strefy wody średniej, lokalnie wysokiej. Lokalnie niewykluczone krótkotrwałe przekroczenie stanu ostrzegawczego.

– **województwo łódzkie** (Zlewnie dopływów Warty) – od godz. 13:00 dnia 08.07.2021 do godz. 07:00 dnia 09.07.2021;

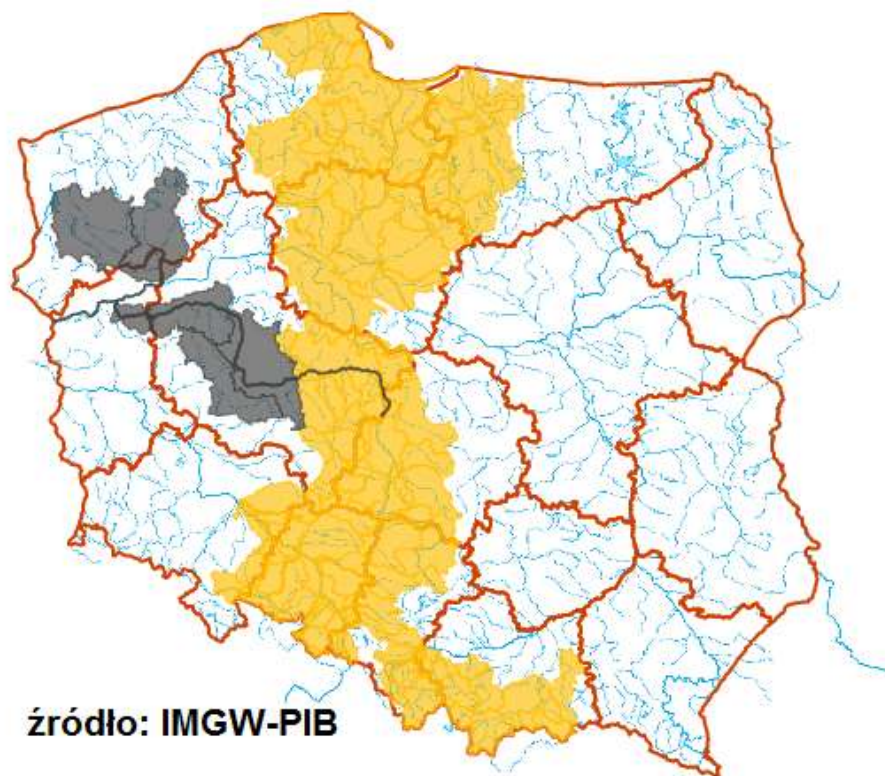
W obszarach występowania prognozowanych opadów burzowych, na mniejszych rzekach oraz w zlewniach zurbanizowanych, mogą wystąpić gwałtowne wzrosty stanów wody i lokalne podtopienia.

– **województwo kujawsko-pomorskie** (zlewnie dopływów Noteci) – od godz. 13:00 dnia 08.07.2021 do godz. 07:00 dnia 09.07.2021;

W obszarach występowania prognozowanych opadów burzowych, na mniejszych rzekach oraz w zlewniach zurbanizowanych, mogą wystąpić gwałtowne wzrosty stanów wody i lokalne podtopienia.

– **województwo wielkopolskie** (zlewnie dopływów Warty i Noteci) – od godz. 13:00 dnia 08.07.2021 do godz. 07:00 dnia 09.07.2021;

W obszarach występowania prognozowanych opadów burzowych, na mniejszych rzekach oraz w zlewniach zurbanizowanych, mogą wystąpić gwałtowne wzrosty stanów wody i lokalne podtopienia.



źródło: IMGW-PIB

<sup>1</sup> Źródłem prezentowanych danych są informacje zbierane i przetwarzane przez państwową służbę hydrologiczno-meteorologiczną, którymi rozporządza „IMGW-PIB”.

## 2. Ostrzeżenia meteorologiczne

W dniu 8 lipca 2021 r. (na godz. 11:00) **obowiązują ostrzeżenia meteorologiczne<sup>1</sup> 2 stopnia** dotyczące **upału**:

– **województwo opolskie** (wszystkie powiaty) – od godz. 13:00 dnia 06.07.2021 do godz. 17:00 dnia 09.07.2021;

Prognozuje się upały. Temperatura maksymalna w dzień od 29°C do 32°C. Temperatura minimalna w nocy od 16°C do 19°C.

– **województwo śląskie** (pow. będziński, bielski, cieszyński, częstochowski, mikołowski, myszkowski, pszczyński, bieruńsko-lędziński, zawierciański, żywiecki, Bielsko-Biała, Bytom, Chorzów, Dąbrowa Górnicza, Jaworzno, Katowice, Mysłowice, Piekary Śląskie, Ruda Śląska, Siemianowice Śląskie, Sosnowiec, Świętochłowice, Tychy) – od godz. 07:47 dnia 08.07.2021 do godz. 18:00 dnia 09.07.2021;

Prognozuje się upały. Temperatura maksymalna w dzień od 30°C do 32°C. Temperatura minimalna w nocy od 17°C do 20°C.

– **województwo śląskie** (pow. gliwicki, kłobucki, lubliniecki, raciborski, rybnicki, tarnogórski, wodzisławski, Częstochowa, Gliwice, Jastrzębie-Zdrój, Rybnik, Zabrze, Żory) – od godz. 07:47 dnia 08.07.2021 do godz. 18:00 dnia 09.07.2021;

Prognozuje się upały. Temperatura maksymalna w dzień od 30°C do 32°C. Temperatura minimalna w nocy od 17°C do 20°C.

– **województwo małopolskie** (wszystkie powiaty), **województwo podkarpackie** (wszystkie powiaty), **województwo świętokrzyskie** (wszystkie powiaty) – od godz. 09:00 dnia 07.07.2021 do godz. 18:00 dnia 09.07.2021;

Prognozuje się upały. Temperatura maksymalna w dzień od 30°C do 33°C. Temperatura minimalna w nocy od 17°C do 20°C.

– **województwo kujawsko-pomorskie** (pow. aleksandrowski, brodnicki, golubsko-dobrzyński, lipnowski, radziejowski, rypiński, toruński, włocławski, Toruń, Włocławek) – od godz. 11:00 dnia 07.07.2021 do godz. 18:00 dnia 09.07.2021;

Prognozuje się upały. Temperatura maksymalna w dzień od 30°C do 32°C. Temperatura minimalna w nocy od 18°C do 20°C.

– **województwo lubelskie** (pow. bialski, kraśnicki, łukowski, opolski (lubelskie), puławski, radzyński, rycki, Biała Podlaska), **województwo mazowieckie** (wszystkie powiaty) – od godz. 13:00 dnia 07.07.2021 do godz. 18:00 dnia 09.07.2021;

Prognozuje się upały. Temperatura maksymalna w dzień od 28°C do 31°C. Temperatura minimalna w nocy od 17°C do 20°C.

– **województwo warmińsko-mazurskie** (pow. bartoszycki, działdowski, etcki, giżycki, iławski, kętrzyński, lidzbarski, mrągowski, nidzicki, nowomiejski, olecki, olsztyński, ostródzki, piski, szczycieński, gołdapski, węgorzewski, Olsztyn) – od godz. 13:00 dnia 07.07.2021 do godz. 19:00 dnia 09.07.2021;

Prognozuje się upały. Temperatura maksymalna w dzień od 29°C do 31°C. Temperatura minimalna w nocy od 19°C do 20°C.

– **województwo łódzkie** (wszystkie powiaty) – od godz. 13:00 dnia 07.07.2021 do godz. 19:00 dnia 08.07.2021;

Prognozuje się upały. Temperatura maksymalna w dzień od 30°C do 32°C. Temperatura minimalna w nocy od 18°C do 19°C.

– **województwo lubelskie** (pow. biłgorajski, chełmski, hrubieszowski, janowski, krasnostawski, lubartowski, lubelski, łęczyński, parczewski, świdnicki, tomaszowski, włodawski, zamojski, Chełm, Lublin, Zamość) – od godz. 14:00 dnia 07.07.2021 do godz. 18:00 dnia 09.07.2021;

Prognozuje się upały. Temperatura maksymalna w dzień od 28°C do 31°C. Temperatura minimalna w nocy od 17°C do 20°C.

– **województwo podlaskie** (pow. augustowski, białostocki, grajewski, moniecki, sejneński, sokółski, suwalski, Białystok, Suwałki) – od godz. 15:00 dnia 07.07.2021 do godz. 18:00 dnia 09.07.2021;

Prognozuje się upały. Temperatura maksymalna w dzień od 29°C do 32°C. Temperatura minimalna w nocy od 16°C do 19°C.

– **województwo podlaskie** (pow. bielski, hajnowski, kolneński, łomżyński, siemiatycki, wysokomazowiecki, zambrowski, Łomża) – od godz. 15:05 dnia 07.07.2021 do godz. 18:00 dnia 09.07.2021;

Prognozuje się upały. Temperatura maksymalna w dzień od 29°C do 32°C. Temperatura minimalna w nocy od 17°C do 20°C.

W dniu 8 lipca 2021 r. (na godz. 11:00) **obowiązują ostrzeżenia meteorologiczne<sup>1</sup> 1 stopnia** dotyczące **burz z gradem**:

– **województwo opolskie** (wszystkie powiaty) – od godz. 08:00 dnia 08.07.2021 do godz. 23:00 dnia 08.07.2021;

Prognozowane są burze, którym będą towarzyszyć opady deszczu od 20 mm do 30 mm, lokalnie do 40 mm oraz porywy wiatru do 80 km/h. Miejscami grad.

– **województwo śląskie** (pow. częstochowski, gliwicki, kłobucki, lubliniecki, raciborski, rybnicki, tarnogórski, wodzisławski, Częstochowa, Gliwice, Jastrzębie-Zdrój, Rybnik, Zabrze, Żory) – od godz. 08:00 dnia 08.07.2021 do godz. 22:00 dnia 08.07.2021;

Prognozowane są burze, którym miejscami będą towarzyszyć opady deszczu od 30 mm do 40 mm oraz porywy wiatru do 90 km/h. Miejscami grad.

– **województwo kujawsko-pomorskie** (pow. aleksandrowski, brodnicki, bydgoski, chełmiński, golubsko-dobrzyński, grudziądzki, inowrocławski, lipnowski, mogileński, radziejowski, rypiński, świecki, toruński, tucholski, wąbrzeski, włocławski, Bydgoszcz, Grudziądz, Toruń, Włocławek), **województwo pomorskie** (pow. chojnicki, gdański, kartuski, kościerski, kwidzyński, malborski, nowodworski (pomorskie), pucki, starogardzki, tczewski, wejherowski, sztumski, Gdańsk, Gdynia, Sopot) – od godz. 13:00 dnia 08.07.2021 do godz. 22:00 dnia 08.07.2021;

Prognozowane są burze, którym miejscami będą towarzyszyć opady deszczu od 20 mm do 30 mm, lokalnie do 40 mm oraz porywy wiatru do 90 km/h. Miejscami grad.

– **województwo mazowieckie** (pow. ciechanowski, gostyniński, grodziski (mazowieckie), legionowski, makowski, mławski, nowodworski (mazowieckie), ostrołęcki, płocki, płoński, przasnyski, pułtuski, sierpecki, sochaczewski, warszawski zachodni, żuromiński, żyrardowski, Ostrołęka, Płock) – od godz. 13:00 dnia 08.07.2021 do godz. 22:00 dnia 08.07.2021;

Prognozowane są burze, którym miejscami będą towarzyszyć opady deszczu od 20 mm do 30 mm, lokalnie do 40 mm oraz porywy wiatru do 90 km/h. Miejscami grad.

– **województwo łódzkie** (wszystkie powiaty), **województwo wielkopolskie** (pow. kaliski, kępiński, kolski, koniński, ostrowski, ostrzeszowski, pleszewski, słupecki, turecki, Kalisz, Konin) – od godz. 13:00 dnia 08.07.2021 do godz. 22:00 dnia 08.07.2021;

Prognozowane są burze, którym miejscami będą towarzyszyć opady deszczu od 20 mm do 30 mm, lokalnie do 40 mm oraz porywy wiatru do 90 km/h. Miejscami grad.

– **województwo warmińsko-mazurskie** (pow. bartoszycki, braniewski, działdowski, elbląski, iławski, kętrzyński, lidzbarski, mrągowski, nidzicki, nowomiejski, olsztyński, ostródzki, szczycieński, Elbląg) – od godz. 13:00 dnia 08.07.2021 do godz. 22:00 dnia 08.07.2021;

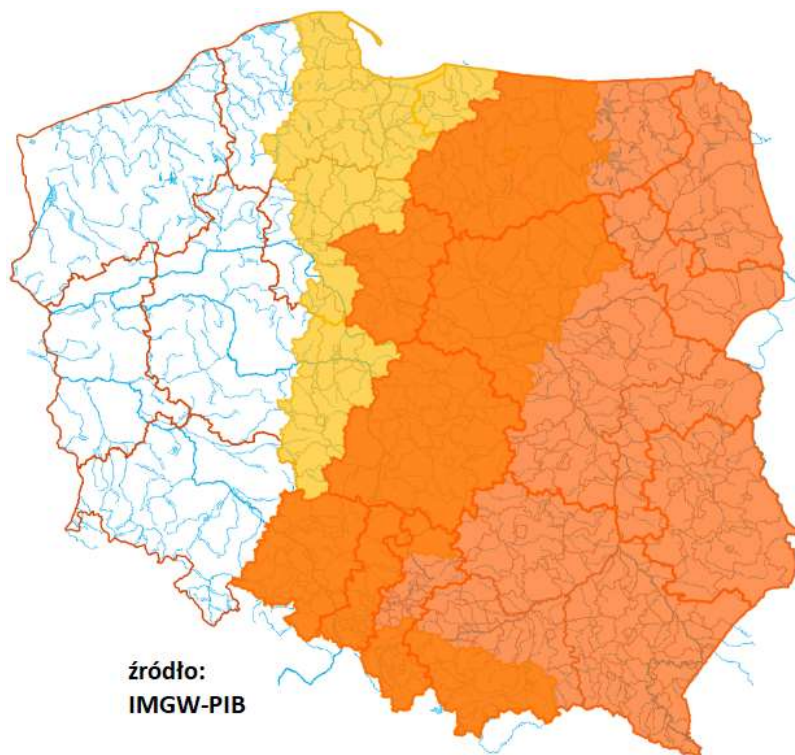
Prognozowane są burze, którym miejscami będą towarzyszyć ulewne opady deszczu od 20 mm do 30 mm, lokalnie do 40 mm oraz porywy wiatru do 90 km/h. Lokalnie grad.

– **województwo małopolskie** (pow. limanowski, myślenicki, nowosądecki, nowotarski, oświęcimski, suski, tatrzański, wadowicki, Nowy Sącz, bielski (śląskie), cieszyński, pszczyński, bieruńsko-lędziński, żywiecki, Bielsko-Biała) – od godz. 13:00 dnia 08.07.2021 do godz. 22:00 dnia 08.07.2021;

Prognozowane są burze, którym miejscami będą towarzyszyć opady deszczu od 30 mm do 40 mm oraz porywy wiatru do 90 km/h. Miejscami grad.

– **województwo warmińsko-mazurskie** (pow. Olsztyn) – od godz. 13:00 dnia 08.07.2021 do godz. 22:00 dnia 08.07.2021;

Prognozowane są burze, którym miejscami będą towarzyszyć ulewne opady deszczu od 20 mm do 30 mm, lokalnie do 40 mm oraz porywy wiatru do 90 km/h. Lokalnie grad.



<sup>1</sup> Źródłem prezentowanych danych są informacje zbierane i przetwarzane przez państwową służbę hydrologiczno-meteorologiczną, którymi rozporządza „IMGW- PIB”.

### 3. Ostrzeżenia dotyczące suszy

W dniu 8 lipca 2021 r. (na godz. 11:00) obowiązują **ostrzeżenia dotyczące suszy hydrologicznej**<sup>1</sup>.

W kolejnych dniach spodziewane jest dalsze utrzymywanie się przepływów wody poniżej SNQ w następujących obszarach:

- **zlewnia Iny i Płoni (woj. zachodniopomorskie)** – od 20.06.2021 do odwołania;
- **zlewnie dopływów Warty środkowej od Jeziorska do Noteci (woj. wielkopolskie)** – od 28.06.2021 do odwołania;
- **środkowa Warta, środkowa i dolna Proсна (wielkopolskie)** – od 05.07.2021 do odwołania;
- **środkowa i dolna Warta, dolna Noteć oraz zlewnia Drawy (woj. lubuskie)** – od 05.07.2021 do odwołania.

**Uwaga!** Ostrzeżenia wydawane są w sytuacji, gdy aktualne lub prognozowane wartości przepływu na stacjach wodowskazowych uznanych za reprezentatywne układają się poniżej SNQ przez minimum 10 dni w co najmniej 3 sąsiednich obszarach hydrologicznych (obejmujących grupę zlewni monitorowanych przez PSHM).

<sup>1</sup> Źródłem prezentowanych danych są informacje zbierane i przetwarzane przez państwową służbę hydrologiczno-meteorologiczną, którymi rozporządza „IMGW- PIB”.

### 4. Przekroczenia stanów alarmowych i ostrzegawczych.

W dniu 8 lipca 2021 (na godz. 11:00) zanotowano przekroczenie stanu ostrzegawczego:

- na 4 stacjach wodowskazowych w dorzeczu Wisły.

Nazwa stacji	Rzeka	Województwo	Stan wody [cm]	Zmiana stanu/24h [cm]	Stan ostrz. [cm]	Stan alarm. [cm]
KULESZE CHOBOTKI	Nereśl	podlaskie	332	-20	330	360
SOKOŁDA	Sokołda	podlaskie	251	-1	250	300
NOWOSIÓŁKI	Supraśl	podlaskie	212	-4	200	240
SUPRAŚL	Supraśl	podlaskie	239	-2	220	260

Zanotowano opady o dużej wydajności.

OPADY O DUŻEJ WYDAJNOŚCI NA STACJACH METEOROLOGICZNYCH IMGW-PIB						
Województwo	Wartość maksymalnej sumy dobowej opadu*	Stacja, na której wystąpiła maksymalna suma dobowa opadu*	Liczba stacji z sumą opadu powyżej 20 mm	Liczba wszystkich stacji, na których wystąpił opad	Udział procentowy stacji z sumą opadu powyżej 20 mm	Udział procentowy stacji, na których wystąpił opad
	[mm]	-	-	-	[%]	[%]
dolnośląskie	25	KAMIENICA	3	72	3	82
kujawsko-pomorskie	-	-	0	9	0	90
lubelskie	-	-	0	0	0	0
lubuskie	-	-	0	9	0	90
łódzkie	-	-	0	4	0	17
małopolskie	-	-	0	1	0	1
mazowieckie	-	-	0	4	0	23
opolskie	-	-	0	21	0	95
podkarpackie	-	-	0	2	0	3
podlaskie	-	-	0	3	0	9
pomorskie	26	GORĘCZYNO	2	23	7	88
śląskie	-	-	0	12	0	17
świętokrzyskie	-	-	0	0	0	0
warmińsko-mazurskie	-	-	0	18	0	72
wielkopolskie	-	-	0	20	0	66
zachodniopomorskie	23	SĘPOLNO WIELKIE	1	23	4	95

## 5. Pogotowia i alarmy przeciwpowodziowe.

Brak.

## 6. Informacja o zagrożeniach.

W związku z prognozowanymi opadami burzowymi, istnieje ryzyko wzrostów stanów wody, szczególnie na mniejszych ciekach i w zlewniach zurbanizowanych, a także możliwe wystąpienie przerw w dostawie energii elektrycznej na obiektach.

## 7. Wskazanie działań niezbędnych do podjęcia w ciągu najbliższej doby.

Monitorowanie sytuacji hydrologicznej i meteorologicznej oraz pracy zbiorników przeciwpowodziowych.

## 8. Aktualna sytuacja hydrologiczna.

### Dorzecze Wisły<sup>1</sup>

Stan wody w dorzeczu Wisły uклада się w strefie wody średniej i niskiej. Stan wysoki zanotowano na Supraśli oraz lokalnie na Wieprzu i Narwi. Stan niski obserwowano na Brynicy, Nidzie, Wiśloce, Wiśloku, Radomce, Pisie i Brdzie oraz lokalnie na Wiśle, Przemszy, Sole, Skawie, Rabie, Dunajcu, Popradzie, Białej Tarnowskiej, Sanie, Kamiennej, Pilicy, Narwi, Biebrzy, Liwcu, Wkrze i Bzurze.

## **Dorzecze Odry<sup>1</sup>**

Stan wody w dorzeczu Odry układa się w strefie wody średniej i niskiej. Stan wysoki zanotowano na Gwdzie oraz lokalnie na Noteci. Stan średni obserwowano na Baryczy i Inie oraz lokalnie na Odrze, Nysie Kłodzkiej, Bystrzycy, Widawie, Bobrze, Kwisie, Nysie Łużyckiej i Noteci.

## **Dorzecze Przymorza i dorzecze Pregoty i Niemna<sup>1</sup>**

Stan wody w dorzeczach Przymorza, Pregoty i Niemna układa się w strefie wody niskiej i średniej. Stan wysoki zanotowano na Nogacie i lokalnie na Łynie. Stan niski zanotowano na Parsęcie, Słupi i Węgorapie.

## **Morze Bałtyckie, Zalew Szczeciński i Zalew Wiślany<sup>1</sup>**

Poziom wody na stacjach morskich układa się głównie w strefie wody średniej.

<sup>1</sup> Źródłem prezentowanych danych są informacje zbierane i przetwarzane przez państwową służbę hydrologiczno-meteorologiczną, którymi rozporządza „IMGW-PIB”.

## **Obszar administrowany przez RZGW w Białymstoku**

W ciągu minionej doby w regionie wodnym Narwi oraz w regionie wodnym Łyny i Węgorapy nie odnotowano opadów atmosferycznych powyżej 20 mm.

W zlewniach **Narwi i Biebrzy** obserwowano wahania z przewagą spadków związane ze spływem wód opadowych i pracą urządzeń hydrotechnicznych. Stany wód utrzymują się w strefie wody średniej i wysokiej, lokalnie niskiej. Na 4 stacjach wodowskazowych utrzymują się stany ostrzegawcze ( rzeki Supraśl, Sokołda i Nereśl).

W zlewniach **Łyny i Węgorapy** obserwowano stabilizację i niewielkie wahania spowodowane pracą urządzeń hydrotechnicznych. Największy spadek odnotowano w SW Sępopol rz. Łyna – 14 cm. Stany wód utrzymują się w strefie wody średniej, punktowo wysokiej (Olsztyn rz. Łyna, Gołdap 2 rz. Gołdapa).

Na **Wielkich Jeziorach Mazurskich** utrzymują się średnie i niskie stany wód.

W zlewniach **Narwi i Biebrzy** przewiduje się stabilizację i spadki oraz lokalne wahania poziomu wody związane pracą urządzeń hydrotechnicznych. Stany wód utrzymają się w strefie wody niskiej, średniej oraz wysokiej. Będą utrzymywały się stany ostrzegawcze na rzekach: Nereśl, Sokołda i Supraśl.

W zlewni **Łyny i Węgorapy** przewiduje się stabilizację i wahania spowodowane prognozowanymi opadami deszczu oraz pracą urządzeń hydrotechnicznych. Stany wód utrzymają się w strefie wody średniej i punktowo wysokiej (Olsztyn rz. Łyna)

Na najbliższą dobę IMGW-PIB prognozuje w dzień zachmurzenie małe i umiarkowane, miejscami duże z przelotnymi opadami deszczu. Możliwe (głównie na zachodzie) burze oraz burze z gradem. Wysokość opadów podczas burz lokalnie do 40 mm. Temperatura maksymalna od 29°C do 31°C. Wiatr słaby i umiarkowany, północny. W czasie burz możliwe porywy do 80 km/h. W nocy zachmurzenie małe, miejscami umiarkowane z przelotnymi opadami deszczu a nawet lokalnie znikającymi burzami i tam wysokość opadów do 15 mm. Temperatura minimalna od 17°C do 20°C. Wiatr słaby, południowo-wschodni. W czasie burz możliwe porywy do 80 km/h.

## **Obszar administrowany przez RZGW w Bydgoszczy**

W ciągu minionej doby w regionie wodnym Noteci odnotowano opad atmosferyczny, maksymalnie do 6 mm w zlewni Piły.

**W zlewni rzeki Noteci** stany wody układają się w strefie stanów niskich oraz średnich oraz lokalnie wysokich.

**Na Kanale Bydgoskim** odnotowano lokalne wzrosty do 8 cm na SW Prądy i SW Nakło Wschód.

**Na rzece Dolnej Skanalizowanej Noteci** od m. Nakło nad Notecią do m. Ujście zaobserwowano stabilizację oraz wzrosty sięgające do 6 cm na SW Krostkowo, w m. Białośliwie i m. Ujście, strefa stanów niskich i średnich oraz lokalnie wysokich. Poniżej m. Ujście, na pozostałym odcinku DSN odnotowano lokalne wzrosty sięgające 14 cm na SW Krzyż oraz miejscowe spadki do 8 cm w m. Czarnków i do 10 cm na SW Pianówka, stanów niskich oraz średnich.

**Na rzece Noteci swobodnie płynącej** zarejestrowano wahania do 5 cm, strefa stanów niskich.

**Na rzece Górnej Skanalizowanej Noteci** wystąpiła stabilizacja i spadki do 6 cm na SW Dębinek V oraz do 10 cm na SW Antoniewo, strefa stanów niskich oraz średnich.

W ciągu minionej doby, **na dopływach**, stany rzek układały się w strefie stanów niskich i wysokich.

**W zlewni rzeki Łobżonka** wystąpiły wahania do 38 cm, strefa stanów niskich.

**W zlewni rzeki Gwdy**, na górnym odcinku odnotowano stabilizację z wahaniami do 40 cm (incydentalne przekroczenie stanu ostrzegawczego, spowodowane intensywnymi opadami deszczu oraz pracą zespołu MEW – wodowskaz zlokalizowany w strefie oddziaływania elektrowni wodnych), strefa stanów wysokich. Na dolnym odcinku wzrost do 11 cm, strefa stanów wysokich.

**W zlewni rzeki Drawy** wystąpiła stabilizacja, strefa stanów niskich.

W ciągu najbliższej doby dla dolnego odcinka Noteci i jego dopływów prognozowana jest stabilizacja oraz spadki, a także lokalne wzrosty. Na górnym odcinku Noteci podobnie prognozowana jest stabilizacja oraz spadki, a także wzrosty.

Na najbliższą dobę IMGW-PIB prognozuje zachmurzenie małe i umiarkowane, z większymi przejaśnieniami, okresowe opady deszczu, lokalnie burze, możliwy grad, prognozowana wysokość opadu sięgająca do 30 mm, w nocy do 50 mm, temperatura w ciągu dnia będzie wahać się od 22°C do 29°C w centrum regionu, temperatura minimalna w nocy do 15°C, wiatr słaby i umiarkowany, zmienny, z przewagą północnego, w czasie burz porywy do 100 km/h.

#### **Obszar administrowany przez RZGW w Gdańsku**

**Na Wiśle** obserwuje się stany średnie i niskie.

W ujściowych odcinkach rzek pozostających **pod wpływem Bałtyku i Zatoki Gdańskiej** występują stany średnie i niskie.

W ujściowych odcinkach rzek pozostających **pod wpływem Zalewu Wiślanego** występują stany średnie, miejscami wysokie.

**W zlewni rzek Przymorza** na odcinkach rzek nie pozostających pod wpływem morza występują stany średnie i niskie.

**W zlewni rzek Zalewu Wiślanego** na odcinkach rzek nie pozostających pod wpływem Zalewu Wiślanego występują stany średnie i niskie, miejscami wysokie.

**W zlewni Drwęcy** obserwuje się stany średnie i niskie, miejscami wysokie.

Na pozostałych **rzekach regionu wodnego Dolnej Wisły** występują stany średnie i niskie, miejscami wysokie.

Na najbliższą dobę IMGW-PIB prognozuje w dzień zachmurzenie duże z większymi przejaśnieniami. Przelotne opady deszczu, miejscami burze, lokalnie z gradem. Najintensywniejsze zjawiska konwekcyjne prognozowane są we wschodniej części regionu. Prognozowana wysokość opadów w czasie burz od 20 mm do 30 mm, lokalnie do 40 mm. Temperatura maksymalna od 21°C do 24°C jedynie na krańcach wschodnich miejscami do 26°C. Wiatr słaby i umiarkowany, północny i północno-wschodni. W czasie burz porywy do 90 km/h. W nocy zachmurzenie duże. Przelotne opady deszczu, miejscami burze, lokalnie z gradem. Prognozowana wysokość opadów towarzyszących burzom lokalnie do 50 mm. Temperatura minimalna od 16°C do 19°C. Wiatr słaby i umiarkowany, północny i północno-wschodni, nad ranem skręcający na wschodni. W czasie burz porywy do 80 km/h.

#### **Obszar administrowany przez RZGW w Gliwicach**

W ciągu ostatniej doby w regionie wodnym Małej Wisły i w regionie wodnym Górnej Odry nie zaobserwowano opadów powyżej 20 mm. Jedynie w zlewni Odry po czeskiej stronie odnotowano opady powyżej 20 mm, maksymalnie: w zlewni Morawicy – 26,8 mm; w zlewni Opawy – 24,9 mm; w zlewni Osobłogi – 23,9 mm; w zlewni Odry – 22,7 mm; w zlewni Opawicy – 21,2 mm.



Stany wody w regionie wodnym Małej Wisły kształtują się w strefie stanów niskich i średnich.

Stany wody w regionie wodnym Górnej Odry kształtują się w strefie stanów niskich i średnich.

Na najbliższą dobę IMGW-PIB prognozuje w dzień zachmurzenie umiarkowane okresami duże z większymi przejaśnieniami, po południu także roz pogodzeniami. Miejscami możliwe przelotne opady deszczu i burze z gradem. Prognozowana wysokość opadów w czasie burz do 40 mm. Temperatura maksymalna od 28°C do 32°C, w rejonach podgórskich od 26°C do 29°C, wysoko w Beskidach od 22°C do 26°C. Wiatr słaby i umiarkowany, zmienny. Wysoko w górach wiatr słaby i umiarkowany, z kierunków południowych. W czasie burz wiatr w porywach do 90 km/h. W nocy zachmurzenie duże z większymi przejaśnieniami. Na zachodzie przelotne opady deszczu i burze z gradem. Prognozowana wysokość opadów w czasie burz do 20 mm. Temperatura minimalna od 18°C do 20°C, w rejonach podgórskich od 15°C do 18°C, wysoko w Beskidach od 14°C do 17°C. Wiatr słaby i umiarkowany, okresami porywisty, zmienny. Wysoko w górach wiatr słaby i umiarkowany, z kierunków południowych. W czasie burz wiatr w porywach do 90 km/h.

#### **Obszar administrowany przez RZGW w Krakowie**

W ciągu minionej doby w całym regionie wodnym Górnej-Zachodniej Wisły opady atmosferyczne odnotowano wyłącznie w zlewni Białej na stacji Straconka do 1,1 mm.

Na rzekach i potokach regionu wodnego Górnej-Zachodniej Wisły zwierciadła wód układają się w strefie stanów średnich i niskich. W ciągu ostatniej doby w większości przekrojów wodowskazowych obserwowano stabilizację stanów wody. Niewielkie wzrosty zawarty się w przedziale do 14 cm - na Wiśle w Czernichowie. Spadki stanów wód, maksymalnie do 10 cm na Dunajcu w Czchowie. Największe lokalne spadki odnotowano na Wiśle w Kole do 16 cm oraz w Sandomierzu do 26 cm.

Na najbliższą dobę IMGW-PIB prognozuje niewielkie opady w górskich obszarach zlewni Soły, Skawy i Dunajca: do 0,5 mm oraz możliwość wystąpienia opadów burzowych na obszarze Śląska, z opadami 20-30 mm i gradem.

#### **Obszar administrowany przez RZGW w Lublinie**

W ciągu ostatniej doby na obszarze administrowanym przez RZGW w Lublinie opad dobowy o sumie powyżej 20 mm nie został zaobserwowany.

**W zlewni Bugu po Krzyczew** notowano wahania poziomu wody w strefie wody średniej bądź niskiej. Na Wieprzu w Krasnymstawie odnotowano spadek poziomu wody w granicach stanu ostrzegawczego.

**W zlewni Bugu poniżej profilu Krzyczew** występowały głównie wzrosty stanu wody, związane ze spływem wód opadowych – w strefie wody średniej i wysokiej, lokalnie w niskiej.

**W zlewni Bugu po Krzyczew** prognozuje się wahania lub spadki poziomu wody w strefie wody średniej bądź niskiej.

**W zlewni Bugu poniżej profilu Krzyczew** przewiduje się głównie stabilizację i opadanie stanu – w strefie wody średniej, lokalnie w wysokiej i niskiej.

Na Wieprzu w Krasnymstawie poziom wody będzie się stopniowo obniżał przy przekroczonym stanie ostrzegawczym, z możliwością obniżenia się poniżej tego stanu.

Na najbliższą dobę IMGW-PIB prognozuje w ciągu dnia zachmurzenie małe i umiarkowane. Temperatura maksymalna od 29°C do 32°C. Wiatr słaby i umiarkowany, południowo-wschodni. W nocy zachmurzenie małe i umiarkowane. Temperatura minimalna od 18°C do 21°C. Wiatr słaby i umiarkowany, południowo-wschodni.

#### **Obszar administrowany przez RZGW w Poznaniu**

W ciągu minionej doby w regionie wodnym Warty lokalnie odnotowano opady, na Prośnie do 5,7 mm.

W regionie wodnym Warty stany wody na ogół z wahaniami lub spadkami; zmiany w strefie stanów niskich, na dopływach również w średnich, tylko lokalnie w wysokich.

Minionej doby na **Warcie** powyżej zbiornika Poraj wahania, dalej do Jeziorska przeważnie niewielki spadek w strefie stanów niskich. Na dopływach tego odcinka wahania, miejscami na Widawce (Podgórze) wzrost do ok. 14 cm,

zmiany w strefie stanów niskich i średnich. Na Warcie poniżej zbiornika Jeziorsko do ujścia Noteci niewielkie wahania, dalej aż do ujścia do Odry kilkucentymetrowy spadek, zmiany w strefie stanów niskich. Na dopływach na ogół przeważnie wahania, lokalnie na Wełnie do ok. 27 cm - związane z pracą urządzeń hydrotechnicznych; zmiany w strefie stanów średnich i niskich, lokalnie na Nerze w strefie wysokich.

W zlewni **Proсны** przeważnie wahania lub spadek, lokalnie do około 25 cm na Prośnie w Bogusławiu – związane z pracą urządzeń hydrotechnicznych. Zmiany w strefach stanów średnich albo niskich.

Na pośrednim stanowisku **Kanału Ślesińskiego** rzędna układa się między NPP a MaxPP, na szczytowym wokół MinPP.

W ciągu najbliższej doby na Warcie prognozowane są praktycznie na całej długości spadki lub wahania stanów wody w strefie stanów niskich. Na dopływach na ogół spodziewane wahania, miejscami ze wzrostem albo spadkiem; zmiany w strefach stanów średnich i niskich, lokalnie na Nerze w wysokich.

Na najbliższą dobę IMGW-PIB prognozuje zachmurzenie duże; przelotne opady deszczu i burze, lokalnie z gradem, głównie na wschodzie regionu; prognozowana wysokość opadów w czasie burz do 40 mm; temperatura maksymalna do 28°C, minimalna około 16°C; wiatr słaby, zmienny z przewagą kierunku północnego; w czasie burz porywy wiatru do 100 km/h.

### **Obszar administrowany przez RZGW w Rzeszowie**

W ciągu ostatniej doby na obszarze administracyjnym RZGW Rzeszów nie zaobserwowano opadów.

Na obszarze **zlewni Sanu i Wisłoka** stany wód układają się w strefie wody średniej i niskiej, lokalnie wysokiej. W ciągu ostatniej doby na większości stacji wodowskazowych zaobserwowano spadek stanu wody. Największy wzrost stanu wody miał miejsce w przekroju Dynów na Sanie (14 cm), Lesko na Sanie (12 cm).

Na obszarze **zlewni Wisłoki** stany wód układają się w strefie wody średniej i niskiej. W ciągu ostatniej doby na większości stacji wodowskazowych zaobserwowano spadek stanu wody. Największy wzrost stanu wody miał miejsce w przekroju Krempana-Kotań na Wisłoce (3 cm), Łabuzie na Wisłoce (3 cm).

Na najbliższą dobę IMGW-PIB prognozuje w dzień zachmurzenie małe. Temperatura maksymalna od 30°C do 32°C. Wiatr umiarkowany, południowo-wschodni. W nocy zachmurzenie małe. Temperatura minimalna od 18°C do 20°C. Wiatr umiarkowany, południowo-wschodni.

### **Obszar administrowany przez RZGW w Szczecinie**

Stany wody na wodowskazach **Odry granicznej poniżej ujścia Warty** wykazują słabą tendencję spadkową w strefie stanów niskich. W Widuchowej stany wody wahają się na granicy stanów średnich i niskich.

W **ujściowym odcinku Odry** i na **Zalewie Szczecińskim** stany wody wahają się w dolnej strefie stanów średnich.

Na **odcinku wybrzeża morskiego** stany wody wahają się w dolnej strefie stanów średnich.

Na **rz. Myśli** stany wody układają się w strefie stanów średnich z tendencją spadkową.

Na **rz. Inie** stany wody w Stargardzie układają się w dolnej strefie stanów wysokich, w Goleniowie - w strefie stanów średnich ze słabą tendencją spadkową (przepływ w Goleniowie poniżej SNQ).

Stany **rzek Przymorza Zachodniego** przeważnie wykazują nieznaczne wahania w strefie stanów niskich i średnich.

Na rz. Redze stany wody wahają się w dolnej części stanów średnich, lokalnie w Resku – w strefie stanów niskich.

Na rz. Parsęcie stany wody wahają się w strefie stanów niskich (w Tychówku przepływ poniżej SNQ), lokalnie w Białogardzie układają się w dolnej strefie stanów średnich. Na rz. Radwi stany wody wykazują tendencję spadkową na granicy stanów średnich i niskich. Na rz. Wieprzy stany wody wahają się w strefie stanów niskich, w dolnym biegu

(Stary Kraków) – na granicy stanów średnich i niskich.

### **Obszar administrowany przez RZGW w Warszawie**

W ciągu ostatniej doby na obszarze administrowanym przez RZGW w Warszawie opad dobowy o sumie powyżej 20 mm nie został zaobserwowany.

Obecnie stany wód na obszarze administrowanym przez RZGW w Warszawie układają się w strefie stanów niskich i średnich, lokalnie wysokich.

W ciągu najbliższej doby na **Wiśle** prognozuje się: od Zawichostu do Puław-Azoty spadki stanu wody w strefie stanów niskich (stacja Puławy-Azoty), średnich (stacja Anopol) oraz na granicy strefy stanów średnich i niskich (stacja Zawichost); od Dębłina do Kępy Polskiej niewielkie spadki stanu wody w strefie stanów średnich i niskich (stacje: Gusin, Warszawa-Bulwary, Modlin), lokalnie na granicy strefy stanów średnich i niskich (stacja Dęblin); na stacji Włocławek wahania stanu wody w strefie stanów średnich.

Na **dopływach Wisły** od Zawichostu do Włocławka przewiduje się wahania stanu wody w strefie stanów niskich i średnich, lokalnie wysokich.

W ciągu najbliższej doby na **Narwi od Orzyca po ujście** prognozuje się stabilizację stanu wody z ewentualnie niewielkimi wahaniami, głównie o tendencji spadkowej, w strefie stanów średnich. Na dopływach przewiduje się wahania stanu wody w strefie stanów średnich, lokalnie niskich i wysokich.

W zlewni **Bugu od Liwca do ujścia** prognozuje się stabilizację stanu wody z ewentualnie niewielkimi wahaniami w strefie stanów średnich.

Na najbliższą dobę IMGW-PIB prognozuje w ciągu dnia na północy i zachodzie oraz burze z gradem. Prognozowana suma opadów w czasie burz do 30 mm, lokalnie do 40 mm. W nocy spodziewane na zachodzie i północy przelotne opady deszczu. Na północy zanikające lokalne burze z możliwym gradem i tam wysokość opadów, zwłaszcza podczas burz, do 15 mm. Na zachodzie spodziewane są lokalnie burze i tam prognozowana wysokość opadów do 30 mm.

### **Obszar administrowany przez RZGW we Wrocławiu**

W minionej dobie odnotowano opady deszczu, maksymalne w zlewni Nisy Kłodzkiej – 25 mm, Białej Głuchołaskiej (po stronie czeskiej) – 25 mm, Nisy Łużyckiej (po stronie czeskiej) – 25 mm, Łaby – 10 mm, Bobru – 10 mm, w pozostałych zlewniach poniżej 10 mm.

Stany wód na wodowskazach **środkowej Odry** (poniżej ujścia Nisy Kłodzkiej) układają się głównie w strefie stanów niskich, lokalnie średnich.

Stany wód na wodowskazach **dolnej Odry** (powyżej ujścia Warty) układają się w strefie stanów niskich.

Stany wód na **pozostałych wodowskazach** układają się w strefie stanów niskich, lokalnie średnich i miejscami wysokich (Polski Rów w zlewni Baryczy).

Obecnie obserwuje się spadki lub stabilizację stanów wód na większości stacji wodowskazowych, lokalne wzrosty spowodowane są głównie pracą urządzeń hydrotechnicznych oraz spływem wód opadowych, szczególnie w zlewni Nisy Kłodzkiej.

## 9. Informacja o zbiornikach.

		Zbiorniki retencyjne - ogółem								
		Sytuacja na dzień 08.07.2021 r. na godz. 6 <sup>00</sup> (UTC)								
		Zbiorniki rzeka	Odływ średni [m <sup>3</sup> /s]	Dopływ średni [m <sup>3</sup> /s]	Poj. aktual. [mln m <sup>3</sup> ]	* Poj. norm. [mln m <sup>3</sup> ]	* Poj. Przy Max PP [mln m <sup>3</sup> ]	*Rezerwa pow. wymagana [mln m <sup>3</sup> ]	Aktualna rez. pow. [mln m <sup>3</sup> ]	Rezerwa do wykorzyst. %
		1	2	3	4	5	6	7	8	9
							6-5	6-4	8/7*100	
RZGW w Białymstoku	1	Zb. Siemianówka (Narew)	4,4	7,6	66,8	64,8	79,1	14,3	12,3	86
RZGW w Bydgoszczy	2	Jez. Gopło (Noteć)	0,9	0,5	7,3	-	21,7	7,7	14,4	187
	3	Zb. Pakość (Mała Noteć)	2,3	0,1	23,1	36,3	42,6	6,3	19,5	309
RZGW w Gliwicach	4	Zb. Goczałkowice **** (Wiśła)	0,6	1,4	91,0	118,1	161,3	43,2	70,3	163
	5	Zb. Wiśła-Czarne (Wiśła)	0,3	0,2	1,9	2,5	4,1	1,6	2,2	142
	6	Zb. Łąka (Pszczynka)	0,6	0,2	7,9	8,0	11,2	3,2	3,4	105
	7	Zb. Kuźnica Warężyńska (Przemsza)	0,0	0,0	39,1	39,2	46,3	7,1	7,2	102
	8	Zb. Przeczyce (Przemsza)	1,0	0,3	9,6	8,6	20,4	2,9	10,8	380
	9	Zb. Kozłowa Góra (Brynica)	0,2	0,3	10,2	12,6	17,6	5,1	7,4	147
	10	Zb. Pogoria III (Pogoria)			11,5	11,4	12,0	0,6	0,5	88
	11	Zb. Dzierżno Duże (Kłodnica)	2,0	2,0	58,6	78,0	82,9	6,2	24,3	391
	12	Zb. Pławniowice (Toszecki Potok)			26,6	26,7	29,2	2,50	2,61	104
	13	Zb. Dzierżno Małe (Drama)	0,5	0,4	8,4	9,5	12,3	2,8	3,9	141
	14	Zb. Turawa (Mała Panew)	3,5	5,6	64,8	80,0	92,6	12,6	27,8	221
15	Zb. Rybnicki ** (Ruda)	1,1	0,0	19,9	22,1	23,5	1,4	3,6	257	
RZGW w Krakowie	16	Zb. Czaniec (Soła)	7,0	3,8	0,9	1,3	1,3	0,0	0,0	
	17	Zb. Porąbka (Soła)	3,8	4,8	19,7	22,0	26,5	4,5	6,8	151
	18	Zb. Tresna (Soła) *	4,8	0,3	53,3	53,9	92,7	38,8	39,4	102
	19	Zb. Świnna Poręba (Skawa)	5,4	0,0	94,1	100,7	160,8	60,1	66,7	111
	20	Zb. Dobczyce (Raba) *	2,3	1,3	87,5	92,7	137,7	45,0	50,2	112
	21	Zb. Chańcza (Czarna)	1,4	0,7	11,8	14,2	23,8	9,6	12,0	125
	22	Zb. Czchów (Dunajec)	50,0	54,0	5,7	7,5	7,5	0,0	1,8	

	23	Zb. Rożnów (Dunajec) *	54,0	45,0	93,9	105,8	155,8	50,0	61,9	124
	24	Zb. Czorsztyn (Dunajec)	19,5	14,8	159,8	176,5	238,6	62,1	78,8	127
	25	Zb. Zesławice (Dłubnia)			0,4	0,4	0,7	0,3	0,3	100
RZGW w Lublinie	26	Zb. Nielisz (Wieprz)	10,1	9,8	21,5	20,6	28,5	7,9	7,0	89
RZGW w Poznaniu	27	Zb. Jeziorsko (Warta)	22,0	14,7	88,6	142,8	202,0	59,2	113,5	192
	28	Zb. Poraj (Warta)	1,1	1,1	12,9	13,0	20,8	7,4	7,9	106
RZGW w Rzeszowie	29	Zb. Klimkówka (Ropa)	2,0	0,5	31,3	32,0	42,0	10,0	10,7	107
	30	Zb. Besko (Wisłok)	0,9	0,4	6,4	6,9	13,2	6,3	6,8	109
	31	Zb. Solina ** (San)	25,0	5,9	375,6	422,0	472,0	50,0	96,4	193
RZGW w Warszawie	32	Zb. Brody Iłżeckie (Kamienna)	2,0	1,5	5,2	6,7	7,6	0,9	2,4	276
	33	Zb. Wióry (Świślina)	0,6	0,3	15,9	15,7	34,7	18,9	18,8	99
	34	Zb. Sulejów (Pilica)	11,0	12,7	73,6	75,1	84,3	9,2	10,7	116
	35	Zb. Cieszanowice (Luciąża)	0,6	0,6	4,9	7,3	9,1	1,8	4,2	237
	36	Zb. Miedzna (Wąglanka)	0,2	0,2	3,2	3,4	3,8	0,4	0,6	157
	37	Zb. Domaniów (Radomka)	1,5	1,7	7,2	9,9	14,4	4,5	7,1	160
	38	Zb. Włocławek***** (Wisła)	663,0	663,0	369,9	369,9	453,6		rzędna wody górnej: 57,30 m n.p.m.	
39	Zb. Dębe***** (Narew)	152,0	156,0	90,0	90,0	96,0		rzędna wody górnej: 79,02 m n.p.m.		
RZGW we Wrocławiu	40	Topola (Nysa Kłodzka)	5,4	6,2	5,4	16,5	21,7	5,2	16,3	313
	41	Kozielno (Nysa Kłodzka)	5,0	5,4	12,7	12,9	16,3	3,4	3,6	106
	42	Otmuchów (Nysa Kłodzka)	10,0	8,4	48,3	59,0	129,5	70,5	81,2	115
	43	Nysa (Nysa Kłodzka)	10,0	11,7	51,1	66,3	122,1	55,8	70,9	127
	44	Słup (Nysa Szalona)	0,3	0,3	14,5	23,6	38,1	14,5	23,6	163
	45	Mietków (Bystrzyca)	2,0	0,2	44,8	63,0	77,2	14,2	32,4	228
	46	Dobromierz (Strzegomka)	0,2	0,1	7,1	10,0	11,4	1,4	4,3	316
	47	Bukówka (Bóbr)	0,6	0,4	10,3	12,8	16,7	3,9	6,3	163

48	Sosnówka (Czerwonka)	0,2	0,2	7,1	10,9	14,8	3,9	7,7	198
49	Pilchowice ** (Bóbr)	5,2	5,5	20,7	24,0	50,0	26,0	29,3	113
50	Złotniki ** (Kwisa)	0,4	1,1	8,0	9,7	12,1	2,4	4,1	173
51	Leśna ** (Kwisa)	0,8	0,5	6,2	7,0	16,8	9,8	10,6	109
52	Lubachów ** (Bystrzyca)	0,3	0,5	4,2	4,9	6,8	1,9	2,6	141

\* wartości stałe

\*\* Zbiorniki energetyczne

\*\*\*\* Ujęcie wody pitnej

\*\*\*\*\*zbiornik przepływowy

" rzędne piętrzenia zbiornika Włocławek (m n.p.m.): Min PP: 56,5, NPP: 57,3 MaxPP: 57,3

" rzędne piętrzenia zbiornika Dębe (m n.p.m.): Min PP: 78,52, NPP: 79,02 MaxPP: 79,22

### Obszar administrowany przez RZGW w Białymstoku

Zbiornik Siemianówka pracuje zgodnie z obowiązującymi instrukcjami. Aktualna pojemność powodziowa wynosi 12,3 mln m<sup>3</sup>. Zbiornik dysponuje rezerwą powodziową na poziomie 86%.

### Obszar administrowany przez RZGW w Bydgoszczy

Wszystkie zbiorniki dysponują pełną rezerwą powodziową. Parametry zbiorników z godz. 6:00 UTC przedstawiają się następująco: na zbiorniku Pakość rzędna piętrzenia wynosi 77,69 m n.p.m. (219 cm > MinPP), odpływ średni ze zbiornika wynosi 2,3 m<sup>3</sup>/s. Na zbiorniku Gopło rzędna piętrzenia wynosi 76,72 m n.p.m. (4 cm > NPP), odpływ średni wynosi 0,9 m<sup>3</sup>/s.

### Obszar administrowany przez RZGW w Gdańsku

W regionie wodnym Dolnej Wisły brak dużych, sztucznych zbiorników wodnych o istotnym znaczeniu przeciwpowodziowym objętych systemem monitorowania w ramach osłony przeciwpowodziowej kraju. Informacje o zbiorniku we Włocławku, który ma znaczenie dla osłony regionu, podaje RZGW w Warszawie.

### Obszar administrowany przez RZGW w Gliwicach

Zgodnie z zaleceniami OTKZ zbiorniki Dzierżno Duże i Wisła Czarne posiadają obniżony poziom piętrzenia. Zbiornik Pogoria III na rzece Pogoria posiada 88% rezerwy powodziowej. Na pozostałych zbiornikach będących w administracji RZGW w Gliwicach rezerwa powodziowa jest w pełni zachowana.

#### Sytuacja w dorzeczu Górnej Odry po stronie czeskiej:

Zbiornik: VD Oleśna na rzece: Oleśna posiada 98,2% sterowalnej rezerwy powodziowej.

Pozostałe zbiorniki pracują w zakresie swoich pojemności użytkowych i posiadają pełne rezerwy powodziowe (100%).

Źródło informacji - portal Povodi Odry, stan na 08.07.2021 r., godz. 9:40 CEST.

### Obszar administrowany przez RZGW w Krakowie

Sytuacja na zbiornikach jest na bieżąco monitorowana. Na wszystkich obiektach rezerwy zgodne z instrukcjami gospodarowania wodą.

### **Obszar administrowany przez RZGW w Lublinie**

Zbiornik Nielisz pracuje zgodnie z obowiązującymi instrukcjami. Aktualna pojemność powodziowa wynosi 7,0 mln m<sup>3</sup>. Rezerwa powodziowa na zbiorniku wynosi 89%.

### **Obszar administrowany przez RZGW w Poznaniu**

Wszystkie zbiorniki posiada rezerwę powodziową większą od wymaganej.

Na zbiorniku Jeziorsko rzędna piętrzenia wynosi 118,47 m n.p.m. (od wczoraj -2 cm, 153 cm poniżej NPP), średni dopływ do zbiornika wynosi 14,71 m<sup>3</sup>/s przy odpływie średnim z ostatniej doby 22,00 m<sup>3</sup>/s. Zbiornik dysponuje rezerwą 113,5 mln m<sup>3</sup>, z możliwością powiększenia o dalsze 20,5 mln m<sup>3</sup> pojemności forsowanej. Na zbiorniku Poraj rzędna piętrzenia wynosi 275,37 m n.p.m. (od wczoraj bez zmian, 13 cm poniżej NPP), średni dopływ do zbiornika wynosi 1,09 m<sup>3</sup>/s przy odpływie średnim z ostatniej doby 1,09 m<sup>3</sup>/s. Zbiornik dysponuje rezerwą 7,9 mln m<sup>3</sup>, z możliwością powiększenia o dalsze 4,1 mln m<sup>3</sup> pojemności forsowanej.

### **Obszar administrowany przez RZGW w Rzeszowie**

Sytuacja na zbiornikach retencyjnych znajdujących się na terenie RZGW w Rzeszowie jest na bieżąco monitorowana. Wszystkie zbiorniki posiadają rezerwy większe od wymaganych. Zbiorniki retencyjne zapewniają odpływy większe od nienaruszalnych zgodnie z instrukcjami gospodarowania wodą.

Na zbiorniku Klimkówka rzędna piętrzenia wynosi 394,73 m n.p.m., średni dopływ do zbiornika wynosi 0,5 m<sup>3</sup>/s przy odpływie średnim z ostatniej doby 2,0 m<sup>3</sup>/s. Zbiornik dysponuje rezerwą 10,7 mln m<sup>3</sup>. Na zbiorniku Besko rzędna piętrzenia wynosi 329,87 m n.p.m., średni dopływ do zbiornika wynosi 0,4 m<sup>3</sup>/s przy odpływie średnim z ostatniej doby 0,9 m<sup>3</sup>/s. Zbiornik dysponuje rezerwą 6,8 mln m<sup>3</sup>. Na zbiorniku Solina rzędna piętrzenia wynosi 414,43 m n.p.m., dopływ do zbiornika wynosi 5,9 m<sup>3</sup>/s przy odpływie średnim z ostatniej doby 25,00 m<sup>3</sup>/s. Zbiornik dysponuje rezerwą 96,4 mln m<sup>3</sup>.

### **Obszar administrowany przez RZGW w Warszawie**

Zbiorniki retencyjne administrowane przez RZGW w Warszawie pracują zgodnie z obowiązującymi instrukcjami. Zbiornik Wióry na Świślinie posiada 99% rezerwy powodziowej, pozostałe zbiorniki posiadają rezerwy powodziowe większe od wymaganych.

Na Zbiorniku Włocławek dopływ średni dobowy na godz. 6:00 UTC wynosił około 665 m<sup>3</sup>/s i był równoważony odpływem. Rzędna wody dolnej śluzy: 43,37 m n.p.m.

Na Zbiorniku Dębe dopływ średni dobowy na godz. 6:00 UTC wynosił około 155 m<sup>3</sup>/s i był równoważony odpływem.

### **Obszar administrowany przez RZGW we Wrocławiu**

Wszystkie zbiorniki posiadają wolne pojemności powodziowe i dodatkowe. Dopływy do zbiorników kształtują się w strefie stanów średnich i lokalnie niskich. Urządzenia upustowe są drożne, urządzenia manewrowe są sprawne. Suche zbiorniki przeciwpowodziowe nie piętrzą wody. Poldery przeciwpowodziowe nie piętrzą wody. Wszystkie zbiorniki pracują zgodnie z instrukcjami gospodarowania wodą.

## **10. Informacja o żeglowności rzek i stanie urządzeń hydrotechnicznych.**

### **RZGW w Białymstoku**

Od dnia **5 lipca br. w km 150+457 drogi wodnej rzeki Narwi** (m. Ostrołęka) z uwagi na poprawę sytuacji hydrologicznej cała szerokość koryta rzeki jest drożna. [Komunikat Nawigacyjny nr 15/2021](#)

W dniach 21-30.06.2021 przeprowadzono pomiary głębokości tranzytowych na drodze wodnej rzeki Narew. Aktualna głębokość tranzytowa na drodze wodnej rzeki **Narwi w km 83+500 - 248+500** (od ujścia rzeki Orzyc do ujścia rzeki Pisy) wynosi 40 cm. Ze względu na niskie głębokości tranzytowe należy zachować szczególną ostrożność.

W [komunikacie nawigacyjnym nr 14/2021](#) znajduje się wykaz utrudnień żeglugowych na poszczególnych odcinkach drogi wodnej.

Otwarte dla żeglugi są drogi wodne:

- **rzeka Narew od km 83+500 do 248+500** tj. od ujścia rzeki Orzyc do ujścia rzeki Biebrzy ([komunikat nawigacyjny nr 7/2021](#)) wraz z odcinkiem w rejonie mostu w miejscowości **Grabowo w km 144+750** ([komunikat nawigacyjny nr 8/2021](#)).
- **System Wielkich Jezior Mazurskich** ([komunikat nawigacyjny nr 5/2021](#)).
- **Kanał Augustowski** ([komunikat nawigacyjny nr 4/2021](#)) wraz ze śluzami Gorczyzna ([komunikat nawigacyjny nr 11/2021](#)) i Paniewo ([komunikat nawigacyjny nr 12/2021](#)).
- **rzeka Pisa od jeziora Roś (km 80+000) do ujścia Pisy do Narwi (km 0+000)** ([komunikacie nawigacyjnym nr 10/2021](#)).

Od dnia **12.05.2021** na **Kanale Tałckim, Kanale Grunwaldzkim oraz Kanale Mioduńskim** (główny odcinek drogi wodnej Systemu Wielkich Jezior Mazurskich) obowiązuje zmieniona organizacja ruchu i tymczasowe oznakowanie nawigacyjne w związku z prowadzonymi pracami remontowymi - szczegółowe informacje zawarto w [komunikacie nawigacyjnym nr 9/2021](#).

Od dnia **27.04.2021** w **Kanale Szymońskim** (km 40+340 – 42+700 głównej drogi wodnej Systemu Wielkich Jezior Mazurskich) obowiązuje zmieniona organizacja ruchu i tymczasowe oznakowanie nawigacyjne w związku z prowadzonymi pracami remontowymi - szczegółowe informacje zawarto w [komunikacie nawigacyjnym nr 6/2021](#).

Komunikaty nawigacyjne dostępne są pod adresem: <https://bialystok.wody.gov.pl/komunikaty-nawigacyjne>.

#### **RZGW w Bydgoszczy**

W dniach **16 lipca 2021 r.**, od godz. 13.00 do godz. 20.00, **17 lipca 2021 r.**, od godz. 10.00 do godz. 18.30, **18 lipca 2021 r.**, od godz. 10.00 do godz. 18.00 na **Jeziorze Gopło w km od 54+500 do 57+200**, odbędą się **regaty wioślarskie „ENEA Mistrzostwa Polski Juniorów w Wioślarstwie”**. Podczas trwania regat przestrzegane będą przepisy żeglugowe na śródlądowych drogach wodnych. Na czas trwania poszczególnych biegów organizator wystawi pływający lub brzegowy znak żeglugowy A.1, w odległości około 100 m od startu i mety toru regatowego. W czasie trwania przerw pomiędzy poszczególnymi biegami organizator umożliwi przepłynięcie oczekującym statkom, nie wpływając na tor regatowy. [Komunikat nawigacyjny nr 7/2021 z 05.07.2021 r.](#)

W dniach **22 lipca 2021 r.**, od godz. 13.30 do godz. 20.00, **23 lipca 2021 r.**, od godz. 09.30 do godz. 18.00, **24 lipca 2021 r.**, od godz. 09.30 do godz. 18.00, **25 lipca 2021 r.**, od godz. 08.30 do godz. 18.00, 00 na **Jeziorze Gopło w km od 54+500 do 57+200**, odbędą się **regaty wioślarskie „Ogólnopolska Olimpiada Młodzieży i ENEA Mistrzostwa Polski Juniorów w Wioślarstwie”**. Podczas trwania regat przestrzegane będą przepisy żeglugowe na śródlądowych drogach wodnych. Na czas trwania poszczególnych biegów organizator wystawi pływający lub brzegowy znak żeglugowy A.1, w odległości około 100 m od startu i mety toru regatowego. W czasie trwania przerw pomiędzy poszczególnymi biegami organizator umożliwi przepłynięcie oczekującym statkom, nie wpływając na tor regatowy. [Komunikat nawigacyjny nr 8/2021 z 05.07.2021 r.](#)

Otwarto dla żeglugi administrowane śródlądowe drogi wodne na połączeniu wodnym Wisła – Odra oraz na połączeniu wodnym rzeka Warta – Kanał Bydgoski, na odcinkach wskazanych poniżej:

- I. na połączeniu wodnym Wisła – Odra
  - **Kanał Bydgoski** w km drogi wodnej od 14+800 do 38+900
  - **Noteć dolna** w km drogi wodnej od 38+900 do 176+200
- II. na połączeniu wodnym Warta – Kanał Bydgoski
  - **Kanał Ślesiński** w km drogi wodnej od 26+460 do 32+000
  - **Jezioro Gopło** w km drogi wodnej od 32+000 do 59+500



- **Noteć górna** w km drogi wodnej od 59+500 do 121+600
- **Kanał Górnonotecki** w km drogi wodnej od 121+600 do 146+600

Szczegóły dotyczące głębokości tranzytowych i czasu śluzowania w [komunikacie nawigacyjnym nr 2/2021](#).

W związku z koniecznością przeprowadzenia dodatkowych robót, realizowanych w ramach zadania „Modernizacja stopni wodnych na dolnej i górnej skanalizowanej Noteci - Łochowo” na odcinku połączenia wodnego **Warta-Kanał Bydgoski w km 144+980**, termin ukończenia **prac na Śluzie nr 7 Łochowo** zostaje wydłużony. W związku z powyższym droga wodna w ww. kilometrażu będzie całkowicie zamknięta dla ruchu żeglugowego **do odwołania**. [Komunikat nawigacyjny nr 43/2020](#).

Komunikaty nawigacyjne dostępne są pod adresem: <http://bydgoszcz.wody.gov.pl/komunikaty-nawigacyjne>

### RZGW w Gdańsku

Otwarta dla żeglugi jest droga wodna **Wisły od km 679+600 do km 942+300** ([komunikat nr 7/2021](#)).

Otwarte dla żeglugi są drogi wodne ([komunikat nr 10/2021](#)):

- **Szkarpawa (od km 000 + 000 do km 25 + 400),**
- **Nogat (od km 000 + 000 do km 62 + 000),**
- **Wisła Królewiecka (od km 0 + 000 – 11 + 900),**
- **Kanał Jagielloński (od km 0 + 000 - do km 4+700),**
- **Jezioro Drużno (od km 0 + 000 do km 7 + 400),**
- **System Kanału Elbląskiego,**
- **Elbląg (od km 0 + 000 – do km 3 + 700),**
- **Brda (km 0+000 – 14+800 z wyłączeniem odcinka od km 10 + 200 do km 10 + 400),**

Czas pracy śluz i pochylni zamieszczono w [komunikacie nr 8/2021](#).

**Od 02.06.2021 r.** wprowadza się zakaz zawracania jednostek pływających w miejscach innych niż wyznaczone i odpowiednio oznakowane obrotnice na **Kanale Elbląskim**, tj. na górnym stanowisku **pochylni Buczyniec i między pochylniami Oleśnica a Jelenia w km 43+500**. Szczegóły w [komunikacie nr 15/2021](#).

Z uwagi na zły stan techniczny Mostu Uniwersyteckiego w Bydgoszczy do odwołania został zamknięty szlak żeglugowy na rzece **Brdzie od km 10+200 do km 10+400** ([komunikat nr 3/2021](#)).

Komunikaty nawigacyjne dostępne są pod adresem: <https://gdansk.wody.gov.pl/komunikaty-nawigacyjne>

### RZGW w Gliwicach

W dniach od **05.07.21** godz. 7:00 do **10.07.21** r. godz. 18:00 zostanie obniżone piętrzenie na jazie **Januszkowice** z uwagi na prace remontowe.

Otwarto dla żeglugi **Odrzańską Drogę Wodną (ODW) w km 51+000 (miasto Racibórz) – 168+200 (OH Chróścice)** ([komunikacie nawigacyjnym nr 11/2021](#)) oraz w **km 168+200 (OH Chróścice) – 181+300 (granica RZGW Gliwice)** ([komunikacie nawigacyjnym nr 12/2021](#)). Dodatkowo traci ważność ograniczenie zawarte w komunikacie nawigacyjnym nr 11/2021: „Zabytkowa śluza Koźle - z uwagi na zamulenie kanałów: dopływowego i odpływowego zostaje ograniczona głębokość tranzytowa do 50 cm". Aktualnie ograniczeniem dla śluzowania są wymiary śluzy i głębokość tranzytowa na odcinkach powyżej i poniżej śluzy.

Otwarto dla żeglugi szlak żeglugowy **Kanału Gliwickiego** na odcinku **Port Gliwice – awanport górny śluzy Dzierżno** ([komunikat nawigacyjny nr 5/2021](#)) i na odcinku **ujście do rzeki Odry – awanport górny śluzy Dzierżno (0+000 – 30+890)** ([komunikat nawigacyjny nr 7/2021](#)).

Od dnia **11.06.2021 r.** od godz. 13:00 zostaje ograniczona do 15 m szerokość szlaku żeglownego w **km 6+000 – 7+000 Kanału Gliwickiego** (sekcja I – odcinek: śluza Kłodnica – śluza Nowa Wieś). Ograniczenie spowodowane jest robotami budowlanymi związanymi z budową obiektu mostowego realizowanymi przez firmę STRABAG. Z uwagi na prace wykonywane przy użyciu sprzętu pływającego oraz umiejscowieniem podpór tymczasowych w korycie kanału

należy zachować szczególną ostrożność w miejscu przejścia przez w/w odcinek szlaku. [Komunikat nawigacyjny nr 18/2021](#).

Komunikaty nawigacyjne dostępne są pod adresem: <https://gliwice.wody.gov.pl/komunikaty-nawigacyjne>

### **RZGW w Krakowie**

Zgodnie z treścią [komunikatu nawigacyjnego nr 17/2021](#) od dnia **28.06.2021 r.** śluzowania na **stopniu wodnym Kościuszko** odbywają się bez ograniczeń.

Zgodnie z treścią [komunikatu nawigacyjnego nr 15/2021](#) od dnia **20.06.2021 r. do dnia 31.12.2021 r.** na odcinku rzeki **Wisły w km 223+600 – 223+700** mogą wystąpić utrudnienia w żegludze związane z okresowym uruchamianiem progu piętrzącego Elektrowni w Potańcu zlokalizowanego w km 223+650 rzeki Wisły, związanym z niskimi przepływami.

Szlak żeglowny na odcinku **od km 0+600 do 92+600 Wisły otwarty dla żeglugi** przy ograniczeniu jego parametrów. W km 79+000 do km 80+900 mogą wystąpić dodatkowe utrudnienia w żegludze w związku z realizacją prac pn. „Prace na linii kolejowej E30 na odcinku Kraków Główny Towarowy – Rudzice wraz z dobudową torów linii aglomeracyjnej”. Na czas prowadzenia prac szlak żeglowny oznakowany został dodatkowymi znakami żeglugowymi, a odcinek drogi wodnej od km 79+100 do km 80+900 (Stopień Wodny Dąbie) zostanie wyłączony z uprawiania żeglugi nocnej i oznakowany sygnalizacją świetlną.

**Od km 92+600 do km 175+400** – odcinek otwarty dla żeglugi. Wymagana głębokość tranzytowa wynosząca 1,6 m lokalnie nie jest zachowana. **Od km 175+400 do km 295+200** – odcinek otwarty dla żeglugi. Wymagana głębokość tranzytowa wynosząca 1,6 m lokalnie nie jest zachowana.

Komunikaty nawigacyjne dostępne są pod adresem: <http://krakow.wody.gov.pl/komunikaty-nawigacyjne>

### **RZGW w Lublinie**

Z uwagi na obecną sytuację hydrologiczną głębokość tranzytowa drogi wodnej rzeki **Bug w km 42+200 - 224+200** wynosi 20 cm przy stanie wody na wodowskazach: Małkinia - 142 cm i Wyszków - 221 cm. Prowadzenie żeglugi na omawianym odcinku wymaga zachowania szczególnej ostrożności oraz znajomości lokalnych warunków nawigacyjnych. Szczegóły w komunikacie nawigacyjnym nr 4/2021.

Otwarto dla żeglugi drogę wodną rzeki **Bug od km 42+200 do 224+200**. W związku z powyższym wyżej wymieniony odcinek drogi wodnej jest otwarty. Szczegóły w komunikatach nawigacyjnych [nr 2/2021](#) i [3/2021](#).

Komunikaty nawigacyjne dostępne są pod adresem: <http://lublin.wody.gov.pl/komunikaty-nawigacyjne>

### **RZGW w Poznaniu**

Na obszarze administrowanym przez RZGW w Poznaniu otwarte dla żeglugi są wszystkie drogi wodne, tj.: rz. Warta w km 0+000 – 406+600, Kanał Ślesiński w km 0+000 – 26+460, z wyjątkiem:

- odcinka **Warty od km 209+500 do 216+000 w dniach 9 i 13 lipca**, gdzie we wskazanych godzinach z uwagi na ćwiczenia wojskowe na poligonie Biedrusko żegluga będzie zamknięta ([komunikat nawigacyjny nr 16/2021](#)),

W związku z niskimi wartościami głębokości tranzytowej (około 20 cm w m. Łąd) uniemożliwiającymi przeprowadzenie sondowania należy zachować szczególną ostrożność.

Komunikaty nawigacyjne dostępne są pod adresem: <http://poznan.wody.gov.pl/komunikaty-nawigacyjne>

## RZGW w Szczecinie

**Nowe:** PKP PLK S.A. Zakład Linii Kolejowych w Szczecinie informuje, że naprawa przęsła mostu zwodzonego w km 733,7 rzeki Regalicy została zakończona. Obsługa mostu odbywa się zgodnie z harmonogramem.

Informujemy, że z powodu technicznego uszkodzenia instalacji komory śluzy Hohensaaten Wschód w terminie **02-11.07.2021 r.** zarządza się zamknięcie drogi wodnej Odra-Hawela w km 92,66 dla całego ruchu żeglugowego.

Ze względu na występujące niskie głębokości tranzytowe na III odcinku rzeki Odry tj. od km 617,6 (ujście rzeki Warty) do km 667,2 (m. Hohensaaten) administracja drogi wodnej do odwołania zaprzestaje wykonywania sondowań i kontroli wskazanego odcinka drogi wodnej. Szczegóły w [komunikacie 21/2021](#).

W dniach od **21.06.2021 r. do 16.07.2021 r.** z powodu prac związanych z badaniem gruntu na odcinku rzeki Odry od km 542,4 do km 704,1 dochodzić będzie do utrudnień w ruchu żeglugowym. Statki przechodzące wskazanym rejonem proszone są o unikanie tworzenia fal.

Śluza Schwedt jest całkowicie zamknięta dla żeglugi, a ponadto śluzy: Lehnitz, Hohensaaten Ost, Hohensaaten West pracują jedynie w godz.: 07:00 – 14:30. Graniczny odcinek rzeki Odry należy przekraczać z najwyższą ostrożnością.

Na moście w Siekierkach km 653+900 rzeki Odry są prowadzone prace remontowe z częściowym zamknięciem przęsła żeglownego. Szczegóły w [komunikacie 16/2021](#). Proszę zachować szczególną ostrożność przechodząc wskazanym rejonem.

Zakład Linii Kolejowych w Szczecinie informuje, że w terminie od **01.07.2021 do 28.08.2021** obowiązuje nowy harmonogram otwarcia mostu zwodzonego w Podjuchach km 733,7 rzeki Regalicy. Nowy harmonogram można pobrać [tutaj](#).

Komunikaty nawigacyjne dostępne są pod adresem: <https://szczecin.wody.gov.pl/komunikaty-nawigacyjne>

## RZGW w Warszawie

Oznakowanie szlaku żeglownego zostało wystawione na drodze wodnej Wisły w km 551 - 629, to znaczy od Modlina do Płocka, oraz w km 295+200 – 431+900, to znaczy od ujścia Sanny do ujścia Radomki. W związku z powyższym droga wodna na ww. odcinkach jest otwarta. Szczegóły w [komunikacie nawigacyjnym nr 14/2021](#) oraz [komunikacie nawigacyjnym nr 15/2021](#).

Przypominamy o istniejącym w km 425+950 Wisły w rejonie m. Świerże Górne progu podpiętrzającym wodę na cele Elektrowni Kozienice. Droga wodna w rejonie progu pozostaje zamknięta do odwołania.

Pływające oznakowanie szlaku żeglownego zostało wystawione na drodze wodnej Wisły w km 500+000–551+000, to znaczy od Mostu Południowego w Warszawie do ujścia Narwi, oraz w km 629+000-680+000, to znaczy od Płocka do Włocławka. W związku z powyższym droga wodna Wisły jest otwarta. Szczegóły dostępne są w [Komunikacie nawigacyjnym nr 11/2021](#) oraz [komunikacie nawigacyjnym nr 13/2021](#).

Informujemy o utrudnieniach żeglugowych związanych z pozostałościami po budowie w rejonie mostu Południowego na Wiśle w Warszawie, w km 500+000 szlaku żeglownego Wisły. Najlepsze warunki żeglugowe do przepłynięcia pod mostem występują między pierwszym a drugim filarem, licząc od lewego brzegu, patrząc zgodnie z kierunkiem nurtu. Prosimy o zachowanie szczególnej ostrożności ze względu na pozostawione w korycie pale, płyty żelbetowe i inne elementy konstrukcyjne. Po usunięciu omawianych przeszkód zostanie wydany stosowny komunikat nawigacyjny. Szczegóły dostępne w [Komunikacie nawigacyjnym nr 8/2021](#).

Oznakowanie szlaków żeglownych zostało wystawione na następujących drogach wodnych:

- rzeka Wisła (wraz ze Zbiornikiem Włocławskim) km 500+000-551+000, 629+000–680+000,
- Kanał Żerański km 0+000 – 17+200,
- rzeka Narew (wraz z Jeziorem Zegrzyńskim) km 21+600 – 83+500,
- rzeka Bug km 0+000 – 42+200.

W związku z powyższym wyżej wymienione odcinki dróg wodnych są otwarte. Szczegóły dostępne w [Komunikacie nawigacyjnym nr 6/2021](#)

Śluzowania jednostek pływających na śluzie Stopnia Wodnego Włocławek będą wykonywane, jeżeli poziom wody dolnego stanowiska stopnia (poniżej śluzy) będzie równy lub wyższy od rzędnej 42,80 m n.p.m. Poniżej tej wartości śluzowania nie będą realizowane. Szczegółowe informacje na temat aktualnej możliwości śluzowania można uzyskać pod numerami telefonów: 54 233 93 95 wew. 22 lub 55; kom. 609 811 099; 601 381 189.

Śluza Żerań i Śluza Włocławek pracują zgodnie z zasadami:

#### Śluza Żerań:

- czynna codziennie od poniedziałku do niedzieli i w dni świąteczne w godzinach: 7.00 – 15.00,
- w miesiącach: czerwiec, lipiec, sierpień, wrzesień – w każdy piątek, sobotę, niedzielę i święto czas pracy śluzy wydłużony do godziny 19.00,
- ostatnie śluzowanie rozpoczyna się nie później niż na pół godziny przed końcem czasu pracy śluzy, to znaczy odpowiednio o 14.30 albo 18.30, ze względu na długi czas trwania śluzowania,
- szczegółowe informacje na temat aktualnej możliwości śluzowania można uzyskać pod numerami telefonu: 22 811 47 20.

#### Śluza Włocławek:

- czynna całą dobę we wszystkie dni tygodnia,
- śluzowania jednostek rekreacyjnych odbywają się w wyznaczonych godzinach: 8.00, 11.00, 14.00, 17.00, 20.00; lub gdy zbiorą się minimum trzy jednostki,
- śluzowania jednostek pływających będą wykonywane, jeżeli poziom wody dolnego stanowiska stopnia (poniżej śluzy) będzie równy lub wyższy od rzędnej 42,80 m n.p.m.; poniżej tej wartości śluzowania nie będą realizowane.
- szczegółowe informacje na temat aktualnej możliwości śluzowania można uzyskać pod numerami telefonów: 54 233 93 95 wew. 22 lub 55; kom. 609 811 099; 601 381 189.
- dodatkowo kierujący jednostkami pływającymi mogą kontaktować się z obsługą śluzy na 8 kanale pasma morskiego 156,400 MHz.

Komunikaty nawigacyjne dostępne są pod adresem: <http://warszawa.wody.gov.pl/komunikaty-nawigacyjne>

#### **RZGW we Wrocławiu**

Odrzańska Droga Wodna jest otwarta dla żeglugi z wyłączeniem fragmentu Wrocławskiego Węzła Wodnego, tj. odcinka Bocznego Szlaku Żeglownego od wejścia do Kanału Miejskiego do śluzy Miejskiej oraz śluzy Szczytniki.

W związku z przebudową przepławki dla ryb, wymagającą obniżenia piętrzenia na stopniu wodnym Brzeg Dolny, zostały znacznie ograniczone możliwości zasilania Odry swobodnie płynącej zrzutami z tego stopnia. Do czasu zakończenia prac, przewidywanych na początek października 2021 r., głębokości tranzytowe na Odrze poniżej stopnia wodnego Malczyce będą zależne jedynie od naturalnych przepływów rzeki oraz możliwych do wykorzystania dyspozycyjnych zasobów wody zgromadzonej w zbiornikach retencyjnych. Dodatkowo we wrześniu 2021 r. jest przewidywane zamknięcie, na okres ok. tygodnia, odcinka ODW od śluzy Rędzin do śluzy Brzeg Dolny. [Komunikat nawigacyjny nr 38/2021 z dnia 06.07.2021 r.](#)

**Od dnia 05.07.2021 r.** od godz. 10:00 **śluza Mieszkańska** we Wrocławiu zostanie ponownie otwarta dla żeglugi. [Komunikat nawigacyjny nr 37/2021 z dnia 05.07.2021 r.](#)

**Od dnia 19.06.2021 od godz. 08:00 r.** odcinek rzeki **Odry od śluzy Szczytniki do śluzy Mieszkańskiej** we Wrocławiu odpowiada wymogom regulującym zasady uprawiania żeglugi w porze nocnej (odcinek odpowiednio oznakowany). Szczegóły w [komunikacie nawigacyjnym nr 34/2021](#).

**Od dnia 21.06.2021 r.** rozpoczną się próby obciążenia obiektów piętrzących **stopnia wodnego Malczyce** do rzędnej NPP=101,40 m n.p.m. Na odcinku Odrzańskiej Drogi Wodnej od śluzy Brzeg Dolny do śluzy Malczyce oraz poniżej stopnia wodnego Malczyce, przez okres 6 tygodni, mogą występować znaczne wahania piętrzenia oraz prędkości przepływu wody. W związku z powyższym, w tym okresie ze względów bezpieczeństwa, na wskazanym odcinku ODW mogą wystąpić czasowe ograniczenia żeglugi. Wejście na ten akwen będzie wymagało wcześniejszego zgłoszenia i uzgodnienia z ZPH Brzeg Dolny tel.71 31 95 340, 504 134 119 oraz z operatorami śluz w Brzegu Dolnym tel.: 71 31 95 529 i Malczycach tel.: 603 364 346, 504 074 585. [Komunikat nawigacyjny nr 33/2021.](#)

Od dnia **07.06.2021** od godz. 11:00 r. **na odcinkach Odrzańskiej Drogi Wodnej** od śluzy Opatowice do śluzy Mieszczańskiej **zostają zmniejszone głębokości tranzytowe**: od śluzy Opatowice do śluzy Szczytniki do 140 cm; od śluzy Szczytniki do mostu Grunwaldzkiego do 140 cm; od mostu Grunwaldzkiego do mostów Piaskowego i Tumskiego do 100 cm; od mostów Piaskowego i Tumskiego do śluzy Mieszczańskiej do 80 cm. [Komunikat nawigacyjny nr 28/2021.](#)

Od dnia **03.06.2021** zostaje otwarty dla ruchu lokalnego odcinek **Bocznego Szlaku Żeglownego we Wrocławiu** od wyjścia z dolnego kanału śluzy Szczytniki do wejścia do kanału Miejskiego z głębokością tranzytowa 60 cm. Ze względu na konieczność remontu jazu Psie Pole i przeprowadzanie prac udroźnieniowych **śluza Szczytniki i kanał Miejski wraz ze śluzą Miejska pozostają zamknięte.** [Komunikat nawigacyjny nr 26/2021.](#)

**W związku z remontem mostu kolejowo w Nietkowicach km 490+500 rzeki Odry** zostaną zabite filary pomocnicze zawężające szerokość przęsła żeglownego do 32,5 m. **Prace będą prowadzone od 29.03.2021 r. do 15.08.2021 r.** przez jednostki hydrotechniczne. Pełna treść [komunikatu nawigacyjnego nr 13/2021](#) zawierającego zasady przejścia przez rejon prowadzonych robót znajduje się na stronie internetowej.

W związku z dalszym etapem przebudowy, planuje się **ponowne zamknięcie dla żeglugi śluzy Ratowice w okresie od 01.11.2021 r. do 30.04.2022 r.** [Szczegóły w komunikacie nawigacyjnym nr 9/2021.](#)

W związku z pracami remontowymi **na jazie Rędzin**, występują wahania poziomu piętrzenia wody o ok. +/-30 cm od NPP (520 cm) na wodowskaziu wody górnej śluzy Rędzin. [Komunikat nawigacyjny nr 4/2021.](#)

W związku z remontem mostu drogowego **w Ścinawie** zostały wybudowane filary mostu tymczasowego ok. 23 m powyżej istniejącej przeprawy, szerokość przęsła żeglownego pod obiema przeprawami wynosi 35 m. Prosimy załogi wszystkich jednostek przechodzących przez ten akwen o zachowanie szczególnej ostrożności, stosowanie się do przedstawionych procedur i wystawianego oznakowania.

W nawiązaniu do komunikatu 40/2020 informuje, że w związku z pracami remontowymi na moście drogowym **w Ścinawie w km 331+900 rzeki Odry** pod przęsłem żeglownym została zawieszona konstrukcja dla wózków serwisowych, która zmniejsza prześwit pod przęsłem żeglownym o 43 cm, do wartości 3,58 m przy stanie Najwyższej Wody Żeglownej (WWŻ). Obowiązuje całkowity zakaz przejścia pod mostem, gdy wózki będą się znajdowały pod przęsłem żeglownym, do czasu potwierdzenia możliwości przejścia na zasadach przedstawianych w [komunikacie nawigacyjnym nr 42/2020.](#)

Informujemy, że na moście kolejowym w **Cigacicach w km 470+800 rz. Odry** są prowadzone prace remontowe. Pod przęsłem żeglownym w bezpośredniej bliskości znaków skrajni (na zewnątrz szlaku) są podwieszane konstrukcje technologiczne. Wszystkie jednostki przechodzące pod mostem zobowiązane są do zachowania szczególnej ostrożności i powstrzymania się od przejścia w przypadku braku odpowiedniej widzialności lub nieodpowiednich warunków meteorologicznych np. silne porywy wiatru. (tel. do kierownictwa budowy. 577 768 012 lub 577 175 031).

Informujemy, że na moście kolejowym w **Pomorsku w km 477+700 rz. Odry** są prowadzone prace remontowe. Pod przęsłem żeglownym w bezpośredniej bliskości znaków skrajni (na zewnątrz szlaku) są podwieszane rusztowania. Wszystkie jednostki przechodzące pod mostem zobowiązane są do zachowania szczególnej ostrożności i powstrzymania się od przejścia w przypadku braku odpowiedniej widzialności lub nieodpowiednich warunków meteorologicznych np. silne porywy wiatru.

Komunikaty nawigacyjne dostępne są pod adresem: <https://wroclaw.wody.gov.pl/komunikaty-nawigacyjne> i <https://wroclaw.wody.gov.pl/sytuacja-hydrologiczno-nawigacyjna>.

## **11. Inne informacje.**

**Rzeka Wisła:** Pracownicy PGW WP monitorują sytuację w terenie pod kątem występowania zanieczyszczeń na Wiśle poniżej kolektora burzowego przy ul. Farysa w Warszawie - km 522+745.

*Komunikat o sytuacji hydrologicznej został opracowany na podstawie danych z regionalnych zarządów gospodarki wodnej (RZGW) oraz z państwowej służby hydrologiczno-meteorologicznej IMGW-PIB przez:*

*Anna Sobotka*

*Centrum Operacyjne Ochrony Przeciwpowodziowej*

*Krajowy Zarząd Gospodarki Wodnej*

*Państwowe Gospodarstwo Wodne Wody Polskie*