

## INFORMACJA O SYTUACJI HYDROLOGICZNO–METEOROLOGICZNEJ W POLSCE

z dnia 30 czerwca 2021 r.

### 1. Ostrzeżenia hydrologiczne

W dniu 30 czerwca 2021 r. (na godz. 12:00) **obowiązują ostrzeżenia hydrologiczne<sup>1</sup> 1 stopnia** dotyczące **gwałtownych wzrostów stanów wody**:

– **województwo dolnośląskie** (zlewnie prawostronnych dopływów środkowej Odry oraz lewostronnych dopływów na Nizinie Śląskie) – od godz. 22:30 dnia 29.06.2021 do godz. 12:00 dnia 30.06.2021;

W obszarach występowania prognozowanych burz z opadami deszczu stany wody w rzekach mogą gwałtownie podnosić się do strefy wody wysokiej, zwłaszcza na małych ciekach i w obszarach zurbanizowanych. Lokalnie niewykluczone przekroczenie stanu ostrzegawczego.

– **województwo lubuskie** (zlewnie dopływów środkowej Odry) – od godz. 23:00 dnia 29.06.2021 do godz. 12:00 dnia 30.06.2021;

W obszarach występowania prognozowanych burz z opadami deszczu stany wody w rzekach mogą gwałtownie podnosić się do strefy wody wysokiej, zwłaszcza na małych ciekach i w obszarach zurbanizowanych.

– **województwo wielkopolskie** (zlewnie Baryczy, Widawy, Stobrawy) – od godz. 23:00 dnia 29.06.2021 do godz. 12:00 dnia 30.06.2021;

W obszarach występowania prognozowanych burz z opadami deszczu stany wody w rzekach mogą gwałtownie podnosić się do strefy wody wysokiej, zwłaszcza na małych ciekach i w obszarach zurbanizowanych. Lokalnie w zlewni Baryczy niewykluczone przekroczenie stanu ostrzegawczego.

– **województwo małopolskie, świętokrzyskie, podkarpackie, lubelskie** (zlewnie: Dunajca od zb. Czchów, Białej, Ropy, Brenia, Wisłoki, Łęgu, Sanu, Wisłoka, Strwiąża, Czarnej, Koprzywianki, Kamiennej, Wieprza, Bugu po Krzyczew) – od godz. 08:11 dnia 30.06.2021 do godz. 09:00 dnia 01.07.2021;

W obszarach występowania prognozowanych opadów burzowych, na mniejszych rzekach oraz w zlewniach zurbanizowanych, mogą wystąpić gwałtowne wzrosty poziomu wody i podtopienia. W zlewniach kontrolowanych, w przypadku wystąpienia szczególnie intensywnych opadów, istnieje możliwość przekroczenia stanów ostrzegawczych.

– **województwo lubuskie** (zlewnie dopływów dolnej Warty i Odry) – od godz. 11:45 dnia 30.06.2021 do godz. 18:00 dnia 30.06.2021;

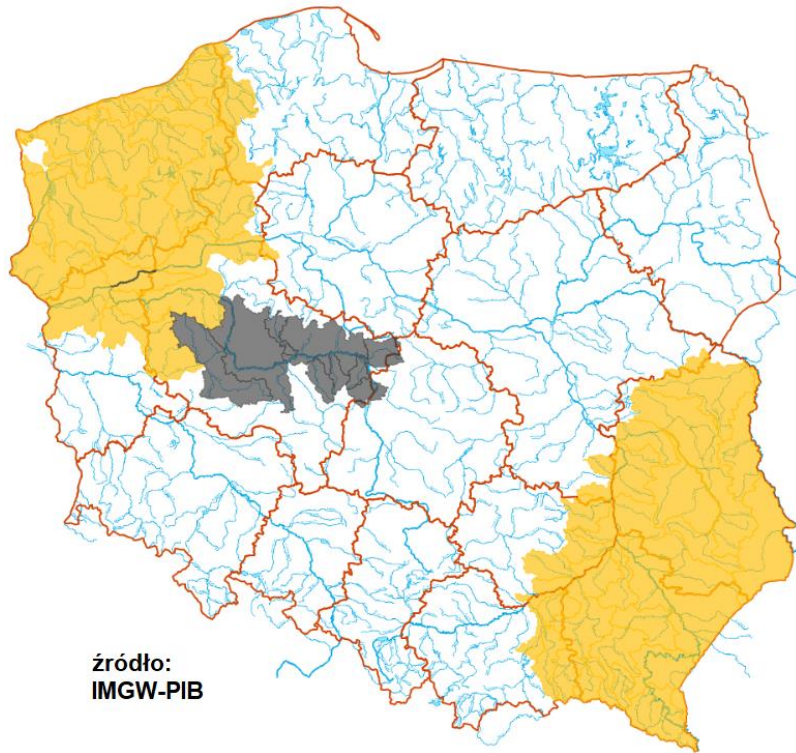
W obszarach występowania prognozowanych opadów burzowych, na mniejszych rzekach oraz w zlewniach zurbanizowanych, mogą wystąpić gwałtowne wzrosty stanów wody i lokalne podtopienia.

– **województwo zachodniopomorskie** (zlewnie dopływów dolnej Odry i Iny) – od godz. 12:00 dnia 30.06.2021 do godz. 00:00 dnia 01.07.2021;

W obszarach występowania prognozowanych opadów burzowych, na mniejszych rzekach oraz w zlewniach zurbanizowanych, mogą wystąpić gwałtowne wzrosty stanów wody i lokalne podtopienia.

– **województwo zachodniopomorskie** (Rzeki Przymorza) – od godz. 12:00 dnia 30.06.2021 do godz. 08:00 dnia 01.07.2021;

W obszarach występowania prognozowanych opadów burzowych, na mniejszych rzekach oraz w zlewniach zurbanizowanych, mogą wystąpić gwałtowne wzrosty poziomu wody i podtopienia. W zlewniach kontrolowanych, w przypadku wystąpienia szczególnie intensywnych opadów, lokalnie istnieje możliwość krótkotrwałego przekroczenia stanów ostrzegawczych bądź alarmowych.



źródło:  
IMGW-PIB

<sup>1</sup> Źródłem prezentowanych danych są informacje zbierane i przetwarzane przez państwową służbę hydrologiczno-meteorologiczną, którymi rozporządza „IMGW- PIB”.

## 2. Ostrzeżenia meteorologiczne

W dniu 30 czerwca 2021 r. (na godz. 12:00) **obowiązują ostrzeżenia meteorologiczne<sup>1</sup> 1 stopnia** dotyczące **burz**:

– **województwo podlaskie** (wszystkie powiaty), **województwo warmińsko mazurskie** (wszystkie powiaty) – od godz. 16:00 dnia 30.06.2021 do godz. 03:30 dnia 01.07.2021;

Prognozowane są burze, którym miejscami będą towarzyszyć silne opady deszczu od 20 mm do 30 mm, lokalnie do 40 mm oraz porywy wiatru do 90 km/h.

W dniu 30 czerwca 2021 r. (na godz. 12:00) **obowiązują ostrzeżenia meteorologiczne<sup>1</sup> 1 stopnia** dotyczące **burz z gradem**:

– **województwo kujawsko-pomorskie** (wszystkie powiaty) – od godz. 09:00 dnia 30.06.2021 do godz. 21:00 dnia 30.06.2021;

Prognozowane są burze, którym miejscami będą towarzyszyć opady deszczu od 20 mm do 30 mm oraz porywy wiatru do 90 km/h. Miejscami grad.

– **województwo wielkopolskie** (pow. chodzieski, czarnkowsko-trzcianecki, gnieźnieński, grodziski, kolski, koniński, międzychodzki, nowotomyski, obornicki, pilski, poznański, słupecki, szamotuński, średzki, wągrowiecki, wolsztyński, wrzesiński, złotowski, Konin, Poznań) – od godz. 09:00 dnia 30.06.2021 do godz. 20:00 dnia 30.06.2021;

Prognozowane są burze, którym miejscami będą towarzyszyć opady deszczu od 20 mm do 30 mm oraz porywy wiatru do 90 km/h. Lokalnie grad.

– **województwo podkarpackie** (wszystkie powiaty) – od godz. 13:00 dnia 30.06.2021 do godz. 06:00 dnia 01.07.2021;

Prognozowane są burze, którym miejscami będą towarzyszyć opady deszczu od 20 mm do 30 mm, lokalnie do 40 mm oraz porywy wiatru do 90 km/h. Miejscami grad.

– **województwo małopolskie** (pow. dąbrowski, gorlicki, tarnowski, Tarnów,) **województwo świętokrzyskie** (pow. buski, opatowski, ostrowiecki, sandomierski, staszowski) – od godz. 13:00 dnia 30.06.2021 do godz. 06:00 dnia 01.07.2021;

Prognozowane są burze, którym miejscami będą towarzyszyć opady deszczu do 30 mm oraz porywy wiatru do 80 km/h. Miejscami grad.

– **województwo lubelskie** (wszystkie powiaty) – od godz. 13:00 dnia 30.06.2021 do godz. 06:00 dnia 01.07.2021;

Prognozowane są burze, którym miejscami będą towarzyszyć silne opady deszczu od 20 mm do 30 mm, lokalnie do 40 mm oraz porywy wiatru do 90 km/h. Miejscami grad.

– **województwo mazowieckie** (wszystkie powiaty) – od godz. 13:00 dnia 30.06.2021 do godz. 02:00 dnia 01.07.2021;

Prognozowane są burze, którym miejscami będą towarzyszyć silne opady deszczu od 20 mm do 30 mm, lokalnie do 40 mm oraz porywy wiatru do 90 km/h. Miejscami grad.

– **województwo pomorskie** (bytowski, chojnicki, człuchowski, kościerski, kwidzyński, malborski, starogardzki, tczewski, sztumski) – od godz. 14:00 dnia 30.06.2021 do godz. 23:00 dnia 30.06.2021;

Prognozowane są burze, którym miejscami będą towarzyszyć opady deszczu do 30 mm oraz porywy wiatru do 90 km/h. Miejscami grad.

W dniu 30 czerwca 2021 r. (na godz. 12:00) **obowiązują ostrzeżenia meteorologiczne<sup>1</sup> 1 stopnia** dotyczące **silnego deszczu z burzami**:

– **województwo lubuskie** (wszystkie powiaty) – od godz. 08:00 dnia 30.06.2021 do godz. 18:00 dnia 30.06.2021;

Prognozowane są opady deszczu o natężeniu umiarkowanym, okresami silnym. Wysokość opadu od 20 mm do 40 mm. Opadom towarzyszyć będą burze z porywami wiatru do 80 km/h. Lokalnie grad.

– **województwo zachodniopomorskie** (wszystkie powiaty) – od godz. 12:00 dnia 30.06.2021 do godz. 00:00 dnia 01.07.2021;

Prognozowane są opady deszczu o natężeniu umiarkowanym, okresami silnym. Wysokość opadu od 20 mm do 40 mm. Opadom towarzyszyć będą burze z porywami wiatru do 80 km/h. Lokalnie grad.

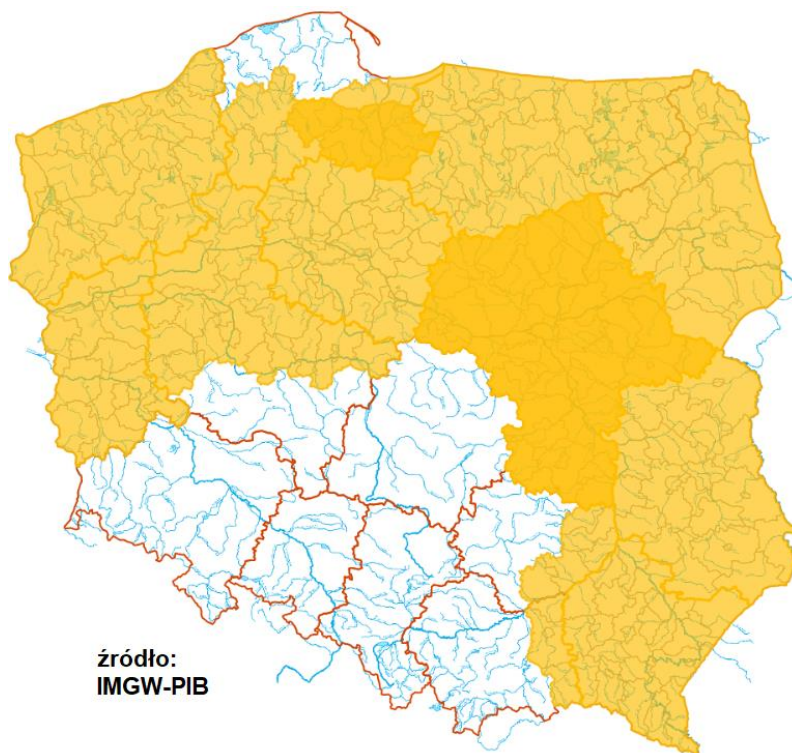
W dniu 30 czerwca 2021 r. (na godz. 12:00) **obowiązują ostrzeżenia meteorologiczne<sup>1</sup> 1 stopnia** dotyczące **upały**:

– **województwo pomorskie** (gdański, kościerski, kwidzyński, malborski, nowodworski, starogardzki, tczewski, sztumski) – od godz. 11:00 dnia 29.06.2021 do godz. 20:00 dnia 30.06.2021;

Prognozuje się upały. Temperatura maksymalna w dzień od 29°C do 31°C. Temperatura minimalna w nocy od 15°C do 17°C.

– **województwo mazowieckie** (wszystkie powiaty) – od godz. 21:30 dnia 29.06.2021 do godz. 20:00 dnia 30.06.2021;

Prognozuje się upały. Temperatura maksymalna w dniu dzisiejszym (29.06) wyniosła miejscami 30°C. Jutro (30.06) temperatura maksymalna wyniesie w dzień od 28°C do 31°C. Temperatura minimalna w nocy wyniesie od 13°C na północnym wschodzie i na południu do 18°C w centrum.



<sup>1</sup> Źródłem prezentowanych danych są informacje zbierane i przetwarzane przez państwową służbę hydrologiczno–meteorologiczną, którymi rozporządza „IMGW– PIB”.

### 3. Ostrzeżenia dotyczące suszy

W dniu 30 czerwca 2021 r. (na godz. 12:00) obowiązują **ostrzeżenia dotyczące suszy hydrologicznej**<sup>1</sup>.

W kolejnych dniach spodziewane jest dalsze utrzymywanie się przepływów wody poniżej SNQ w następujących obszarach:

- **zlewnia Iny i Płoni (woj. zachodniopomorskie)** – od 20.06.2021 do odwołania;
- **zlewnia Regi (woj. zachodniopomorskie)** – od 20.06.2021 do odwołania;
- **zlewnia Parsęty (woj. zachodniopomorskie)** – od 20.06.2021 do odwołania.
- **dopływy Odry dolnej, Warty i Noteci (woj. zachodniopomorskie);** – od 28.06.2021 do odwołania;
- **zlewnie dopływów Warty środkowej od Jeziorska do Noteci (woj. wielkopolskie)** – od 28.06.2021 do odwołania;
- **Noteć dolna, zlewnie dopływów Odry, Warty i Noteci (woj. lubuskie)** – od 28.06.2021 do odwołania.

**Uwaga!** Ostrzeżenia wydawane są w sytuacji, gdy aktualne lub prognozowane wartości przepływu na stacjach wodowskazowych uznanych za reprezentatywne ukladają się poniżej SNQ przez minimum 10 dni w co najmniej 3 sąsiednich obszarach hydrologicznych (obejmujących grupę zlewni monitorowanych przez PSHM).

<sup>1</sup> Źródłem prezentowanych danych są informacje zbierane i przetwarzane przez państwową służbę hydrologiczno–meteorologiczną, którymi rozporządza „IMGW– PIB”.

#### 4. Przekroczenia stanów alarmowych i ostrzegawczych.

W dniu 30 czerwca 2021 (na godz. 12:00) nie zanotowano przekroczeń stanów ostrzegawczych i alarmowych.

Zanotowano opady o dużej wydajności.

OPADY O DUŻEJ WYDAJNOŚCI NA STACJACH METEOROLOGICZNYCH IMGW-PIB						
Województwo	Wartość maksymalnej sumy dobowej opadu*	Stacja, na której wystąpiła maksymalna suma dobowa opadu*	Liczba stacji z sumą opadu powyżej 20 mm	Liczba wszystkich stacji, na których wystąpił opad	Udział procentowy stacji z sumą opadu powyżej 20 mm	Udział procentowy stacji, na których wystąpił opad
	[mm]	-	-	-	[%]	[%]
dolnośląskie	63	TOMASZÓW BOLESŁAWIECKI	15	86	17	98
kujawsko-pomorskie	-	-	0	0	0	0
lubelskie	-	-	0	14	0	73
lubuskie	29	ŻAGAŃ	2	8	20	80
łódzkie	26	JAROSTY	3	23	13	100
małopolskie	35	WYSOWA	4	97	3	94
mazowieckie	-	-	0	8	0	47
opolskie	-	-	0	22	0	100
podkarpackie	38	JAROCIN	1	38	1	59
podlaskie	-	-	0	4	0	12
pomorskie	-	-	0	0	0	0
śląskie	-	-	0	66	0	98
świętokrzyskie	22	STANOWISKA	2	23	7	88
warmińsko-mazurskie	-	-	0	0	0	0
wielkopolskie	-	-	0	19	0	63
zachodniopomorskie	-	-	0	3	0	12

\* Podawany jest w przypadku wystąpienia dobowej sumy opadu większej bądź równej 20 mm

#### 5. Pogotowia i alarmy przeciwpowodziowe.

Brak.

#### 6. Informacja o zagrożeniach.

Możliwość wystąpienia burz i intensywnych opadów deszczu. Możliwość wzrostów stanów wody na małych rzekach i w zlewniach zurbanizowanych.

#### 7. Wskazanie działań niezbędnych do podjęcia w ciągu najbliższej doby.

Monitorowanie sytuacji hydrologicznej i meteorologicznej. Monitorowanie pracy zbiorników przeciwpowodziowych.

## 8. Aktualna sytuacja hydrologiczna.

### Dorzecze Wisły<sup>1</sup>

Stan wody w dorzeczu Wisły układa się w strefie wody średniej i niskiej. Stan wysoki zanotowano na Supraśli i lokalnie na Wieprzu. Stan niski obserwowano na Brynicy, Nidzie, Wisłoku, Radomce, Biebrzy, Pisie, Omulwi, Bugu, Nurcu i Brdzie oraz lokalnie na Wiśle, Przemszy, Sole, Skawie, Rabie, Białej Tarnowskiej, Wisłoce, Sanie, Kamiennej, Wieprzu, Pilicy, Narwi, Liwcu, Wkrze i Drwęcy.

### Dorzecze Odry<sup>1</sup>

Stan wody w dorzeczu Odry układa się w strefie wody średniej i niskiej. Stan niski obserwowano na Osobłodze, Warcie, Widawce, Nerze, Drawie i Inie oraz lokalnie na Odrze, Małej Panwi, Nysie Kłodzkiej, Ślęzie, Bystrzycy, Strzegomce, Widawie, Kaczawie, Bobrze, Kwisie, Nysie Łużyckiej, Prośnie i Noteci.

### Dorzecze Przymorza i dorzecze Pregoty i Niemna<sup>1</sup>

Stan wody w dorzeczach Przymorza, Pregoty i Niemna układa się w strefie wody niskiej i średniej. Stan wysoki zanotowano lokalnie na Łynie. Stan średni zanotowano na Łebie, Nogacie, Pasłęce, Gubrze i Gołdapie oraz lokalnie na Łynie.

### Morze Bałtyckie, Zalew Szczeciński i Zalew Wiślany<sup>1</sup>

Poziom wody na stacjach morskich układa się głównie w strefie wody średniej.

<sup>1</sup> Źródłem prezentowanych danych są informacje zbierane i przetwarzane przez państwową służbę hydrologiczno-meteorologiczną, którymi rozporządza „IMGW-PIB”.

### Obszar administrowany przez RZGW w Białymstoku

W ciągu minionej doby w regionie wodnym Narwi oraz Łyny i Węgorapy nie odnotowano opadów atmosferycznych powyżej.

W zlewniach **Narwi i Biebrzy** obserwowano stabilizację i spadki poziomu wody. Stany wód utrzymują się w strefie wody średniej i niskiej oraz lokalnie wysokiej.

W zlewniach **Łyny i Węgorapy** obserwowano stabilizację oraz lokalne wahania spowodowane pracą urządzeń hydrotechnicznych. Największy spadek odnotowano na SW Prosna rz. Guber 13 cm. Stany wód utrzymują się w strefie wody średniej i niskiej oraz punktowo wysokiej.

Na **Wielkich Jeziorach Mazurskich** utrzymują się średnie i niskie stany wód.

W zlewniach **Narwi i Biebrzy** przewiduje się wahania i spadki poziomu wody. Stany wód utrzymają się w strefie wody niskiej i średniej oraz miejscami wysokiej.

W zlewni **Łyny i Węgorapy** przewiduje się spadki i wahania spowodowane pracą urządzeń hydrotechnicznych. Stany wód utrzymają się w strefie wody średniej i niskiej, punktowo wysokiej.

Na najbliższą dobę IMGW-PIB prognozuje w dzień zachmurzenie małe i umiarkowane. Po południu i wieczorem stopniowo wzrastające do dużego i miejscami przelotne opady deszczu oraz burze, także z gradem. Prognozowana wysokość opadów podczas burz lokalnie do 30 mm. Temperatura maksymalna od 26°C do 30°C. Wiatr słaby, na ogół południowo-wschodni i wschodni. W czasie burz możliwe porywy do 80 km/h, lokalnie 90 km/h. W nocy zachmurzenie umiarkowane i duże. Przelotne opady deszczu i burze, także z gradem. Prognozowana wysokość opadów podczas burz lokalnie od 20 mm do 30 mm. Temperatura minimalna od 16°C do 19°C. Wiatr słaby, przeważnie południowo-zachodni. W czasie burz możliwe porywy do 80 km/h.

### Obszar administrowany przez RZGW w Bydgoszczy

W ciągu minionej doby w regionie wodnym Noteci odnotowano opad atmosferyczny nieprzekraczający 1 mm.

**W zlewni rzeki Noteci** stany wody układają się w strefie stanów niskich oraz średnich, a także wysokich.

**Na Kanale Bydgoskim** odnotowano lokalne spadki do 8 cm na SW Nakło Wschód i do 6 cm na SW Prądy.

**Na rzece Dolnej Skanalizowanej Noteci** od m. Nakło nad Notecią do m. Ujście zaobserwowano lokalny spadek do 8 cm na SW Nakło Zachód i wzrost do 6 cm na SW Gromadno, strefa stanów niskich oraz średnich. Poniżej m. Ujście, na pozostałym odcinku DSN odnotowano wzrosty sięgające do 10 cm w m. Czarnków, na SW Pianówka, SW Mikołajewo i SW Romanowo, a także spadki do 12 cm na SW Walkowice i SW Krzyż, strefa stanów niskich oraz średnich.

**Na rzece Noteci swobodnie płynącej** zarejestrowano spadki do 5 cm w m. Drezdenko, strefa stanów niskich.

**Na rzece Górnej Skanalizowanej Noteci** wystąpiła stabilizacja i lokalny wzrost do 4 cm na SW Dębinek V, strefa stanów średnich.

**W zlewni rzeki Gwdy**, na górnym odcinku odnotowano spadek do 2 cm z wahaniami do 15 cm, strefa stanów wysokich. Na dolnym odcinku wahania do 12 cm z tendencją wzrostu, strefa stanów średnich.

**W zlewni rzeki Drawy** wystąpiła stabilizacja z tendencją spadku, strefa stanów niskich.

W ciągu najbliższej doby dla dolnego odcinka Noteci i jego dopływów prognozowana jest stabilizacja oraz spadki. Na górnym odcinku Noteci podobnie prognozowana jest stabilizacja oraz spadki. Stany wody będą układać się w strefie stanów niskich oraz średnich, a także lokalnie wysokich.

Na najbliższą dobę IMGW-PIB prognozuje zachmurzenie umiarkowane i duże z większymi przejaśnieniami, przelotne opady deszczu i burze, lokalnie z gradem, prognozowany opad atmosferyczny od 25 mm, lokalnie do 40 mm, temperatura w ciągu dnia będzie wahać się od 22°C na zachodzie do 28°C w centrum regionu, temperatura minimalna w nocy do 13°C, wiatr słaby i umiarkowany, zmienny, w czasie burz porywy do 90 km/h.

#### **Obszar administrowany przez RZGW w Gdańsku**

**Na Wiśle** obserwuje się stany średnie i niskie.

W ujściowych odcinkach rzek pozostających **pod wpływem Bałtyku i Zatoki Gdańskiej** występują stany średnie i niskie.

W ujściowych odcinkach rzek pozostających **pod wpływem Zalewu Wiślanego** występują stany średnie.

**W zlewni rzek Przymorza** na odcinkach rzek nie pozostających pod wpływem morza występują stany średnie i niskie.

**W zlewni rzek Zalewu Wiślanego** na odcinkach rzek nie pozostających pod wpływem Zalewu Wiślanego występują stany średnie i niskie.

**W zlewni Drwęcy** obserwuje się stany średnie i niskie, miejscami wysokie.

Na pozostałych **rzekach regionu wodnego Dolnej Wisły** występują stany średnie i niskie.

Na najbliższą dobę IMGW-PIB prognozuje w dzień zachmurzenie początkowo małe następnie stopniowo wzrastające do umiarkowanego i dużego. Po południu postępujące od południa przelotne opady deszczu oraz burze, miejscami z gradem. Prognozowana wysokość opadów towarzyszących burzom około 20 mm. Temperatura maksymalna od 28°C do 31°C, jedynie nad samym morzem około 25°C. Wiatr słaby i umiarkowany, wschodni i północno-wschodni, w czasie burz wiatr w porywach do 90 km/h. W nocy zachmurzenie duże i całkowite, nad ranem roz pogodzenia. Początkowo przelotne opady deszczu, miejscami burze, lokalnie z gradem. Prognozowana wysokość opadów towarzyszących burzom około 25 mm. Temperatura minimalna od 14°C do 17°C. Wiatr słaby, z kierunków południowych, w czasie burz wiatr w porywach do 70 km/h.

#### **Obszar administrowany przez RZGW w Gliwicach**

W ciągu ostatniej doby opady powyżej 20 mm zaobserwowano w zlewni górnej Odry po stronie czeskiej – maksymalne 28,8 mm.

Stany wody **w regionie wodnym Małej Wisły** kształtują się w strefie stanów niskich i średnich.

Stany wody w regionie wodnym Górnej Odry kształtują się w strefie stanów niskich i średnich, punktowo wysokich. Na najbliższą dobę IMGW-PIB prognozuje w dzień zachmurzenie umiarkowane i duże. Przelotne opady deszczu, możliwe burze. Suma opadów w czasie burz do 15 mm. Temperatura maksymalna od 24°C na zachodzie do 27°C na wschodzie obszaru, w rejonach podgórskich około 25°C, wysoko w Beskidach od 18°C do 21°C. Wiatr słaby i umiarkowany, południowo-zachodni i zachodni. Wysoko w górach wiatr umiarkowany, okresami porywisty, południowo-zachodni. W czasie burz porywy wiatru do 70 km/h.

W nocy zachmurzenie umiarkowane okresami duże. Miejscami przelotne opady deszczu i burze. Suma opadów w czasie burz do 15 mm. Lokalnie w obniżeniach terenu po opadach deszczu silne zamglenia, a nad ranem mgły z widzialnością ograniczoną do 500 m. Temperatura minimalna od 14°C do 16°C, w rejonach podgórskich od 12°C do 14°C, wysoko w Beskidach od 11°C do 14°C. Wiatr słaby, z kierunków zachodnich, miejscami zmienny. Wysoko w górach wiatr słaby i umiarkowany, z kierunków zachodnich. W czasie burz porywy wiatru do 70 km/h.

#### **Obszar administrowany przez RZGW w Krakowie**

W ciągu minionej doby w regionie wodnym Górnej-Zachodniej Wisły odnotowano opady atmosferyczne. Maksymalne odnotowano w zlewniach: Dunajca (stacja Łącko 29,6 mm), Kamiennej (stacje Huta 24,9 mm, Łabowa 21 mm) i Koprzywianki (stacja Baranówek 20,6 mm). Na pozostałym opady mieściły się w przedziale od 1 mm do 20 mm.

Sytuacja hydrologiczna w regionie jest stabilna. Na rzekach i potokach zwierciadła wód układają się w strefie stanów średnich i niskich. W ciągu ostatniej doby obserwowano zarówno wzrosty, jak i spadki w zakresie od -30 cm do +22 cm (spadki: Wisła przekroje wodowskazowe: Karsy do 30 cm i Szczucin do 18 cm; wzrosty: Biała Tarnowska przekroje wodowskazowe: Grybów do 22 cm i Ciężkowice do 22 cm).

Na najbliższą dobę IMGW-PIB prognozuje opady deszczu do 12,5 mm oraz opady gradu. Suma opadów w czasie burzy od 30 mm do lokalnie 40 mm.

#### **Obszar administrowany przez RZGW w Lublinie**

W ciągu ostatniej doby na obszarze administrowanym przez RZGW w Lublinie nie zaobserwowano opadów powyżej 20 mm.

**Na Bugu po profil Krzyczew** obserwowano na ogół spadek poziomu wody w strefie wody niskiej, na górnym odcinku po Kryłowie wzrost w strefie wody średniej i niskiej. Na Huczwie stabilizacja w strefie stanów średnich.

**W zlewni Bugu poniżej profilu Krzyczew** obserwowano stabilizację i opadanie stanu wody w strefie wody średniej i niskiej.

**Na Bugu w Kryłowie** spodziewany jest wzrost poziomu wody na granicy strefy stanów niskich i średnich. **Na pozostałym odcinku Bugu po Krzyczew** i jego dopływach prognozowane są spadki bądź stabilizacja poziomu wody – na Bugu w strefie stanów niskich, a na dopływach w strefie stanów średnich.

**W zlewni Bugu poniżej profilu Krzyczew** przewiduje się stabilizację i opadanie stanu wody, oraz lokalne wahania – w strefie wody średniej i niskiej.

W związku z przemieszczaniem się wód opadowych do niżej położonych części zlewni, wzrost poziomu wody odnotowano na Wieprzu od Krasnegostawu po ujście (strefa stanów średnich i niskich, w Krasnymstawie wysokich).

Na najbliższą dobę IMGW-PIB prognozuje w ciągu dnia zachmurzenie umiarkowane i duże. Przelotne opady deszczu oraz burze, lokalnie z gradem. Prognozowana suma opadów w czasie burz do 30 mm, lokalnie do 40 mm. Temperatura maksymalna od 28°C do 31°C. Wiatr słaby i umiarkowany, południowo-wschodni skręcający na południowo-zachodni i zachodni. W czasie burz porywy wiatru do 80-90 km/h. W nocy zachmurzenie umiarkowane i duże. Przelotne opady deszczu oraz zanikające burze, zwłaszcza na wschodzie. Początkowo prognozowana suma opadów w burzach lokalnie do 20 mm. Temperatura minimalna od 14°C do 18°C. Wiatr przeważnie słaby, okresami umiarkowany, z kierunków zmieniających się. W czasie burz możliwe porywy wiatru do 65 km/h.



### **Obszar administrowany przez RZGW w Poznaniu**

W ciągu minionej doby w regionie wodnym Warty odnotowano opady deszczu, przeważnie poniżej 10 mm, w zasięgu województw łódzkiego i śląskiego wyższe – maksymalnie do około 23 mm.

W regionie wodnym Warty stany wody na ogół ze spadkiem lub wahaniami, lokalnie wzrost, zmiany w strefie stanów niskich, na dopływach również w średnich, tylko lokalnie w wysokich.

Minionej doby na **Warcie** powyżej zbiornika Jeziorsko niewielkie wahania lub spadki w strefie stanów niskich. Na dopływach tego odcinka podobnie, większe zmiany jedynie na ujściu Niecieczy (wahania do około 27 cm) zmiany w strefie stanów niskich i średnich. Na Warcie od zbiornika Jeziorsko stany niskie: do ujścia Proсны wahania (do kilkunastu cm na odcinku Konin-Sławsk) lub wzrost, poniżej głównie niewielkie spadki. Na dopływach na ogół wahania, miejscami ze spadkiem albo wzrostem, zmiany maksymalnie do około 13 cm w strefie stanów średnich i niskich, jedynie lokalnie na Nerze (Lutomiersk) w wysokich.

Na **Prośnie** przeważnie niewielkie spadki (maksymalnie kilkanaście cm w Mirkowie) w strefach stanów średnich albo niskich. Na Prośnie w profilu Bogustaw wahania do około 24 cm związane z pracą urządzeń hydrotechnicznych.

Na pośrednim stanowisku **Kanału Ślesiańskiego** rzędna układa się pomiędzy NPP a MaxPP, na szczytowym między MinPP a NPP.

W ciągu najbliższej doby na Warcie prognozowane są stany niskie: do zbiornika Poraj możliwy wzrost, poniżej na ogół spadek lub wahania, jedynie na odcinku Koło – Śrem oraz w Kostrzynie nad Odrą niewielki wzrost. Na dopływach na ogół spodziewany wzrost lub wahania stanów wody; zmiany w strefach stanów średnich i niskich, lokalnie wysokich.

Na najbliższą dobę IMGW-PIB prognozuje zachmurzenie duże z większymi przejaśnieniami; przelotne opady deszczu, miejscami burze, podczas burz opad do 30 mm; temperatura maksymalna do 28°C, minimalna około 13°C; wiatr słaby i umiarkowany, przeważnie południowo-zachodni, podczas burz porywisty.

### **Obszar administrowany przez RZGW w Rzeszowie**

W ciągu ostatniej doby na obszarze administracyjnym RZGW Rzeszów zaobserwowano opady w wysokości 7-8 mm w zlewni Górnej Wisłoki, Dolnego Sanu i Sanu – ujście Tanwi oraz poniżej 2 mm na pozostałym obszarze administrowanym przez RZGW w Rzeszowie.

Na obszarze **zlewni Sanu i Wisłoka** stany wód układają się w strefie wody niskiej i średniej, lokalnie wysokiej. W ciągu ostatniej doby na większości stacji wodowskazowych zaobserwowano spadek stanu wody. Największy wzrost stanu wody miał miejsce w przekroju Przemyśl na Sanie (22 cm), Gorliczyna na Mleczce (19 cm).

Na obszarze **zlewni Wisłoki** stany wód układają się w strefie wody średniej i niskiej. W ciągu ostatniej doby na większości stacji wodowskazowych zaobserwowano spadek stanu wody. Największy wzrost stanu wody miał miejsce w przekroju Uście Gorlickie (PGW WP) na Ropie (168 cm), Uście Gorlickie (PGW WP) na Zdyni (148 cm), Topoliny na Ropie (16 cm), Krajowice na Wiśloce (14 cm).

Na najbliższą dobę IMGW-PIB prognozuje w dzień zachmurzenie umiarkowane i duże. Przelotne opady deszczu i burze, również z gradem. Suma opadów w czasie burz miejscami do 40 mm. Temperatura maksymalna od 29°C do 31°C. Wiatr umiarkowany, z kierunków zachodnich. W czasie burz porywy wiatru do 90 km/h. W nocy zachmurzenie umiarkowane okresami duże. Miejscami przelotne opady deszczu i burze. Suma opadów w czasie burz do 20 mm. Lokalnie w obniżeniach terenu po opadach deszczu silne zamglenia, a nad ranem mgły z widzialnością ograniczoną do 500 m. Temperatura minimalna od 15°C do 17°C. Wiatr słaby, z kierunków zachodnich. W czasie burz porywy wiatru do 70 km/h.

### **Obszar administrowany przez RZGW w Szczecinie**

Stany wody na wodowskazach **Odry granicznej poniżej ujścia Warty** wahają się w strefie stanów niskich, lokalnie w Gozdowicach na granicy stanów średnich i niskich.

W **ujściowym odcinku Odry** i na **Zalewie Szczecińskim** stany wody nieznacznie wahają się w strefie stanów średnich z lekką tendencją wzrostową.

Na **odcinku wybrzeża morskiego** stany wody wahają się w strefie stanów średnich z lekką tendencją wzrostową.

Na **rz. Myśli** stany wody układają się w strefie stanów niskich.

Na **rz. Inie** stany wody wahają się w strefie stanów niskich.

Stany **rzek Przymorza Zachodniego** przeważnie wahają się w strefie stanów niskich, na Parsęcie (Białogard) stany wody nieznacznie wahają się w dolnej części stanów średnich.

#### **Obszar administrowany przez RZGW w Warszawie**

W ciągu ostatniej doby na obszarze administrowanym przez RZGW w Warszawie opad dobowy o sumie powyżej 20 mm zaobserwowano na jednej stacji opadowej – stacja Jarosty (zlewnia Luciąży) – 22,8 mm.

Obecnie stany wód na obszarze administrowanym przez RZGW w Warszawie układają się w strefie stanów niskich i średnich, lokalnie wysokich.

W ciągu najbliższej doby na **Wiśle** prognozuje się: od Zawichostu do Gusina niewielkie spadki stanu wody w strefie stanów średnich i niskich (stacje: Puławy-Azoty, Gusin); od Warszawy-Nadwilanówka do Modlina stabilizację stanu wody w strefie stanów niskich i średnich (stacja Warszawa-Nadwilanówka); od Wychódźca do Kępy Polskiej wzrosty stanu wody w strefie stanów średnich i na granicy strefy stanów niskich oraz średnich (stacja Kępa Polska); na stacji Włocławek wahania stanu wody w strefie stanów niskich.

Na **dopływach Wisły** od Zawichostu do Włocławka przewiduje się wahania stanu wody w strefie stanów niskich i średnich, lokalnie wysokich.

W ciągu najbliższej doby na **Narwi od Orzycy po ujście** prognozuje się niewielkie spadki stanu wody w strefie stanów niskich. Na dopływach przewiduje się wahania stanu wody w strefie stanów średnich i niskich.

W zlewni **Bugu od Liwca do ujścia** prognozuje się stabilizację stanu wody z ewentualnie niewielkimi w strefie stanów niskich, lokalnie średnich (stacja Popowo).

Na najbliższą dobę IMGW-PIB prognozuje w ciągu dnia przelotne opady deszczu oraz burze, lokalnie z gradem. Prognozowana suma opadów w burzach do 30 mm, lokalnie do 40 mm. W nocy spodziewane są przelotne opady deszczu oraz zanikające burze, na północy miejscami z gradem. Suma opadów w czasie burz w nocy do 20 mm.

#### **Obszar administrowany przez RZGW we Wrocławiu**

W minionej dobie odnotowano opady deszczu, maksymalne w zlewni Bobru – 63 mm, Kwisy – 43 mm, Nysy Łużyckiej (po stronie czeskiej) – 40 mm, Nysy Kłodzkiej – 28 mm, Białej Głuchołaskiej (po stronie czeskiej) – 24 mm, Łaby – 24 mm, Odry (zlewnia bezpośrednia) – 19 mm, Baryczy – 17 mm, Bystrzycy – 15 mm, Kaczawy – 12 mm, w pozostałych zlewniach poniżej 10 mm.

Stany wód na wodowskazach **środkowej Odry** (poniżej ujścia Nysy Kłodzkiej) układają się w strefie stanów niskich i średnich.

Stany wód na wodowskazach **dolnej Odry** (powyżej ujścia Warty) układają się w strefie stanów niskich.

Stany wód na **pozostałych wodowskazach** układają się w strefie stanów niskich i średnich, lokalnie wysokich (w zlewni Baryczy).

Obecnie obserwuje się spadki lub stabilizację stanów wód na większości stacji wodowskazowych, lokalne wzrosty spowodowane są głównie pracą urządzeń hydrotechnicznych oraz spływem wód opadowych. Wzrosty stanów wody na ogół w strefie stanów średnich.

## 9. Informacja o zbiornikach.

		Zbiorniki retencyjne - ogółem								
		Sytuacja na dzień 30.06.2021 r. na godz. 6 <sup>00</sup> (UTC)								
		Zbiorniki rzeka	Odływ średni [m <sup>3</sup> /s]	Dopływ średni [m <sup>3</sup> /s]	Poj. aktual. [mln m <sup>3</sup> ]	* Poj. norm. [mln m <sup>3</sup> ]	* Poj. Przy Max PP [mln m <sup>3</sup> ]	*Rezerwa pow. wymagana [mln m <sup>3</sup> ]	Aktualna rez. pow. [mln m <sup>3</sup> ]	Rezerwa do wykorzyst. %
1	2	3	4	5	6	7	8	9		
							6-5	6-4	8/7*100	
RZGW w Białymstoku	1	Zb. Siemianówka (Narew)	2,4	0,2	63,4	64,8	79,1	14,3	15,8	110
RZGW w Bydgoszczy	2	Jez. Gopło (Noteć)	1,5	0,6	8,6	-	21,7	7,7	13,0	169
	3	Zb. Pakość (Mała Noteć)	1,6	0,5	24,6	36,3	42,6	6,3	18,0	286
RZGW w Gliwicach	4	Zb. Goczałkowice **** (Wiśła)	0,6	1,2	91,5	118,1	161,3	43,2	69,8	162
	5	Zb. Wiśła-Czarne (Wiśła)	0,3	0,2	1,9	2,5	4,1	1,6	2,2	139
	6	Zb. Łąka (Pszczynka)	0,6	0,6	7,9	8,0	11,2	3,20	3,26	102
	7	Zb. Kuźnica Warężyńska (Przemsza)	0,0	0,0	39,1	39,2	46,3	7,1	7,2	101
	8	Zb. Przeczyce (Przemsza)	1,1	1,1	10,0	8,6	20,4	2,9	10,4	365
	9	Zb. Kozłowa Góra (Brynica)	0,2	0,3	10,2	12,6	17,6	5,1	7,4	146
	10	Zb. Pogoria III (Pogoria)			11,5	11,4	12,0	0,6	0,5	81
	11	Zb. Dzierżno Duże (Kłodnica)	2,0	2,0	59,1	78,0	82,9	6,2	23,8	383
	12	Zb. Pławniowice (Toszecki Potok)			26,7	26,7	29,2	2,5	2,5	100
	13	Zb. Dzierżno Małe (Drama)	0,5	0,5	8,5	9,5	12,3	2,8	3,8	136
	14	Zb. Turawa (Mała Panew)	3,5	7,6	66,0	80,0	92,6	12,6	26,6	211
15	Zb. Rybnicki ** (Ruda)	1,0	0,5	20,7	22,1	23,5	1,4	2,8	202	
RZGW w Krakowie	16	Zb. Czaniec (Soła)	7,0	5,1	1,0	1,3	1,3	0,0	0,0	
	17	Zb. Porąbka (Soła)	5,1	0,0	21,4	22,0	26,5	4,5	5,1	113
	18	Zb. Tresna (Soła) *	0,0	0,9	54,8	53,9	92,7	38,8	37,9	98
	19	Zb. Świnna Poręba (Skawa)	5,4	1,7	96,2	100,8	160,8	60,1	64,7	108
	20	Zb. Dobczyce (Raba) *	2,3	1,4	88,6	92,7	137,7	45,0	49,1	109
	21	Zb. Chańcza (Czarna)	1,4	0,7	12,0	14,2	23,8	9,6	11,7	122
	22	Zb. Czchów (Dunajec)	60,0	58,0	4,7	7,5	7,5	0,0	2,8	

	23	Zb. Rożnów (Dunajec) *	54,0	52,0	96,1	105,8	155,8	50,0	59,7	119
	24	Zb. Czorsztyn (Dunajec)	25,7	16,6	162,2	176,5	238,6	62,1	76,4	123
	25	Zb. Zesławice (Dłubnia)								
RZGW w Lublinie	26	Zb. Nielisz (Wieprz)	10,6	18,1	22,5	20,6	28,5	7,9	6,0	76
RZGW w Poznaniu	27	Zb. Jeziorsko (Warta)	22,0	29,4	91,1	142,8	202,0	59,2	110,9	187
	28	Zb. Poraj (Warta)	1,1	1,1	12,9	13,0	20,8	7,4	8,0	107
RZGW w Rzeszowie	29	Zb. Klimkówka (Ropa)	2,0	13,3	28,8	32,0	42,0	10,0	13,2	132
	30	Zb. Besko (Wisłok)	0,9	0,5	6,5	6,9	13,2	6,3	6,8	108
	31	Zb. Solina ** (San)	25,0	3,2	378,7	422,0	472,0	50,0	93,3	187
RZGW w Warszawie	32	Zb. Brody Iłżeckie (Kamienna)	1,3	1,3	4,6	6,7	7,6	0,9	3,0	337
	33	Zb. Wióry (Świślina)	0,8	0,2	15,7	15,7	34,7	18,9	19,0	100
	34	Zb. Sulejów (Pilica)	11,0	14,8	72,9	75,1	84,3	9,2	11,5	124
	35	Zb. Cieszanowice (Luciąża)	0,6	0,7	5,0	7,3	9,1	1,8	4,1	233
	36	Zb. Miedzna (Wąglanka)	0,2	0,3	3,2	3,4	3,8	0,4	0,6	157
	37	Zb. Domaniów (Radomka)	1,8	1,9	6,7	9,9	14,4	4,5	7,6	171
	38	Zb. Włocławek***** (Wisła)	480,0	480,0	367,9	369,9	453,6		rzędna wody górnej: 57,27 m n.p.m.	
39	Zb. Dębe***** (Narew)	144,0	148,0	90,0	90,0	96,0		rzędna wody górnej: 79,02 m n.p.m.		
RZGW we Wrocławiu	40	Topola (Nysa Kłodzka)	5,6	5,3	5,9	16,5	21,7	5,2	15,8	304
	41	Kozielno (Nysa Kłodzka)	5,6	5,6	12,7	12,9	16,3	3,4	3,6	107
	42	Otmuchów (Nysa Kłodzka)	10,0	10,0	50,3	59,0	129,5	70,5	79,2	112
	43	Nysa (Nysa Kłodzka)	10,0	17,1	53,4	66,3	122,1	55,8	68,6	123
	44	Słup (Nysa Szalona)	0,9	0,6	14,7	23,6	38,1	14,5	23,3	161
	45	Mietków (Bystrzyca)	2,0	1,1	45,2	63,0	77,2	14,2	32,0	226
	46	Dobromierz (Strzegomka)	0,2	0,3	7,1	10,0	11,4	1,4	4,2	311
	47	Bukówka (Bóbr)	0,6	0,2	10,5	12,8	16,7	3,9	6,1	158

48	Sosnówka (Czerwonka)	0,2	0,3	7,2	10,9	14,8	3,9	7,6	195
49	Pilchowice ** (Bóbr)	11,0	8,2	21,5	24,0	50,0	26,0	28,5	110
50	Złotniki ** (Kwisa)	2,3	2,1	8,3	9,7	12,1	2,4	3,8	159
51	Leśna ** (Kwisa)	2,8	3,4	6,5	7,0	16,8	9,8	10,3	105
52	Lubachów ** (Bystrzyca)	0,8	0,5	4,2	4,9	6,8	1,9	2,6	138

\* wartości stałe

\*\* Zbiorniki energetyczne

\*\*\*\* Ujęcie wody pitnej

\*\*\*\*\*zbiornik przepływowy

" rzędne piętrzenia zbiornika Włocławek (m n.p.m.): Min PP: 56,5, NPP: 57,3 MaxPP: 57,3

" rzędne piętrzenia zbiornika Dębe (m n.p.m.): Min PP: 78,52, NPP: 79,02 MaxPP: 79,22

### Obszar administrowany przez RZGW w Białymstoku

Zbiornik Siemianówka pracuje zgodnie z obowiązującymi instrukcjami. Aktualna pojemność powodziowa wynosi 15,8 mln m<sup>3</sup>. Zbiornik dysponuje rezerwą powodziową na poziomie 110%.

### Obszar administrowany przez RZGW w Bydgoszczy

Wszystkie zbiorniki dysponują pełną rezerwą powodziową.

Parametry zbiorników z godz. 6:00 UTC przedstawiają się następująco: na zbiorniku Pakość rzędna piętrzenia wynosi 77,82 m n.p.m. (232 cm > MinPP), odpływ średni ze zbiornika wynosi 1,6 m<sup>3</sup>/s. Na zbiorniku Gopło rzędna piętrzenia wynosi 76,78 m n.p.m. (10 cm > NPP), odpływ średni wynosi 1,5 m<sup>3</sup>/s.

Na terenie regionu wodnego Noteci nie występują poldery w rozumieniu ustawy Prawo wodne.

### Obszar administrowany przez RZGW w Gdańsku

W regionie wodnym Dolnej Wisły brak dużych, sztucznych zbiorników wodnych o istotnym znaczeniu przeciwpowodziowym objętych systemem monitorowania w ramach osłony przeciwpowodziowej kraju. Informacje o zbiorniku we Włocławku, który ma znaczenie dla osłony regionu, podaje RZGW w Warszawie.

### Obszar administrowany przez RZGW w Gliwicach

Zgodnie z zaleceniami OTKZ zbiorniki Dzierżno Duże i Wisła Czarne posiadają obniżony poziom piętrzenia. Zbiornik Pogoria III na rzece Pogoria posiada 81% rezerwy powodziowej. Na pozostałych zbiornikach będących w administracji RZGW w Gliwicach rezerwa powodziowa jest w pełni zachowana.

Sytuacja w dorzeczu Górnej Odry po stronie czeskiej:

Zbiornik: VD Kružberk na rzece: Moravice posiada 93,07 % sterowalnej rezerwy powodziowej.

Zbiornik: VD Olešná na rzece: Olešná posiada 80,93 % sterowalnej rezerwy powodziowej.

Zbiornik: VD Žermanice na rzece: Lučina posiada 99,61 % sterowalnej rezerwy powodziowej.

Pozostałe zbiorniki pracują w zakresie swoich pojemności użytkowych i posiadają pełne rezerwy powodziowe (100%).

Źródło informacji - portal Povodi Odry, stan na 30.06.2021 r., godz. 11:30 CEST.

### **Obszar administrowany przez RZGW w Krakowie**

Sytuacja na zbiornikach jest na bieżąco monitorowana. Piętrzenie powyżej NPP utrzymuje się na zbiorniku Tresna – 98% rezerwy wymaganej. Na pozostałych obiektach rezerwy są zgodne z instrukcjami gospodarowania.

### **Obszar administrowany przez RZGW w Lublinie**

Zbiornik Nielisz pracuje zgodnie z obowiązującymi instrukcjami. Aktualna pojemność powodziowa wynosi 6,0 mln m<sup>3</sup>. Rezerwa powodziowa na zbiorniku wynosi 76%.

### **Obszar administrowany przez RZGW w Poznaniu**

Wszystkie zbiorniki posiada rezerwę powodziową większą od wymaganej.

Na zbiorniku Jeziorsko rzędna piętrzenia wynosi 118,55 m n.p.m. (od wczoraj +2 cm, 145 cm poniżej NPP), średni dopływ do zbiornika wynosi 29,4 m<sup>3</sup>/s przy odpływie średnim z ostatniej doby 22,0 m<sup>3</sup>/s. Zbiornik dysponuje rezerwą 110,9 mln m<sup>3</sup>, z możliwością powiększenia o dalsze 20,5 mln m<sup>3</sup> pojemności forsowanej. Na zbiorniku Poraj rzędna piętrzenia wynosi 275,35 m n.p.m. (od wczoraj bez zmian, 15 cm poniżej NPP), średni dopływ do zbiornika wynosi 1,1 m<sup>3</sup>/s przy odpływie średnim z ostatniej doby 1,1 m<sup>3</sup>/s. Zbiornik dysponuje rezerwą 8,0 mln m<sup>3</sup>, z możliwością powiększenia o dalsze 4,1 mln m<sup>3</sup> pojemności forsowanej.

### **Obszar administrowany przez RZGW w Rzeszowie**

Sytuacja na zbiornikach retencyjnych znajdujących się na terenie RZGW w Rzeszowie jest na bieżąco monitorowana. Wszystkie zbiorniki posiadają rezerwy większe od wymaganych. Zbiorniki retencyjne zapewniają odpływy większe od nienaruszalnych zgodnie z instrukcjami gospodarowania wodą.

Na zbiorniku Klimkówka rzędna piętrzenia wynosi 393,69 m n.p.m., średni dopływ do zbiornika wynosi 13,3 m<sup>3</sup>/s przy odpływie średnim z ostatniej doby 2,0 m<sup>3</sup>/s. Zbiornik dysponuje rezerwą 13,2 mln m<sup>3</sup>. Na zbiorniku Besko rzędna piętrzenia wynosi 329,93 m n.p.m., średni dopływ do zbiornika wynosi 0,5 m<sup>3</sup>/s przy odpływie średnim z ostatniej doby 0,9 m<sup>3</sup>/s. Zbiornik dysponuje rezerwą 6,8 mln m<sup>3</sup>. Na zbiorniku Solina rzędna piętrzenia wynosi 414,62 m n.p.m., dopływ do zbiornika wynosi 3,2 m<sup>3</sup>/s przy odpływie średnim z ostatniej doby 25,0 m<sup>3</sup>/s. Zbiornik dysponuje rezerwą 93,3 mln m<sup>3</sup>.

### **Obszar administrowany przez RZGW w Warszawie**

Wszystkie zbiorniki retencyjne administrowane przez RZGW w Warszawie posiadają rezerwy powodziowe większe od wymaganych.

Na Zbiorniku Włocławek dopływ średni dobowy na godz. 6:00 UTC wynosił około 480 m<sup>3</sup>/s i był równoważony odpływem. Rzędna wody dolnej śluzy: 42,95 m n.p.m.

Na Zbiorniku Dębe dopływ średni dobowy na godz. 6:00 UTC wynosił około 145 m<sup>3</sup>/s i był równoważony odpływem.

### **Obszar administrowany przez RZGW we Wrocławiu**

Wszystkie zbiorniki posiadają wolne pojemności powodziowe i dodatkowe. Dopływy do zbiorników kształtują się w strefie stanów średnich. Urządzenia upustowe są drożne, urządzenia manewrowe są sprawne. Suche zbiorniki przeciwpowodziowe nie piętrzą wody. Poldery przeciwpowodziowe nie piętrzą wody. Wszystkie zbiorniki pracują zgodnie z instrukcjami gospodarowania wodą.

## 10. Informacja o żeglowności rzek i stanie urządzeń hydrotechnicznych.

### RZGW w Białymstoku

Otwarte dla żeglugi są drogi wodne:

- rzeka Narew od km 83+500 do 248+500 tj. od ujścia rzeki Orzyc do ujścia rzeki Biebrzy ([komunikat nawigacyjny nr 7/2021](#)) wraz z odcinkiem w rejonie mostu w miejscowości Grabowo w km 144+750 ([komunikat nawigacyjny nr 8/2021](#)).
- System Wielkich Jezior Mazurskich ([komunikat nawigacyjny nr 5/2021](#)).
- Kanał Augustowski ([komunikat nawigacyjny nr 4/2021](#)) wraz ze śluzami Gorczyzna ([komunikat nawigacyjny nr 11/2021](#)) i Paniewo ([komunikat nawigacyjny nr 12/2021](#)).
- rzeka Pisa od jeziora Roś (km 80+000) do ujścia Pisy do Narwi (km 0+000) ([komunikacie nawigacyjnym nr 10/2021](#)).

Od dnia 22.06.2021 w km 150+457 drogi wodnej rzeki Narwi (m. Ostrołęka) drożny pozostaje wyłącznie pas koryta o szerokości 20 m od brzegu prawego. Przejście jednostek pływających pozostałym pasem koryta (40 m od brzegu lewego) jest zabronione ze względu na podniesioną przegrodę piętrzącą jazu – [komunikat nawigacyjny nr 13/2021](#).

Od dnia 12.05.2021 na Kanale Tałckim, Kanale Grunwaldzkim oraz Kanale Mioduńskim (główny odcinek drogi wodnej Systemu Wielkich Jezior Mazurskich) obowiązuje zmieniona organizacja ruchu i tymczasowe oznakowanie nawigacyjne w związku z prowadzonymi pracami remontowymi - szczegółowe informacje zawarto w [komunikacie nawigacyjnym nr 9/2021](#).

Od dnia 27.04.2021 w Kanale Szymońskim (km 40+340 – 42+700 głównej drogi wodnej Systemu Wielkich Jezior Mazurskich) obowiązuje zmieniona organizacja ruchu i tymczasowe oznakowanie nawigacyjne w związku z prowadzonymi pracami remontowymi - szczegółowe informacje zawarto w [komunikacie nawigacyjnym nr 6/2021](#).

Komunikaty nawigacyjne dostępne są pod adresem: <https://bialystok.wody.gov.pl/komunikaty-nawigacyjne>.

### RZGW w Bydgoszczy

Otwarto dla żeglugi administrowane śródlądowe drogi wodne na połączeniu wodnym Wisła – Odra oraz na połączeniu wodnym rzeka Warta – Kanał Bydgoski, na odcinkach wskazanych poniżej:

- I. na połączeniu wodnym Wisła – Odra
  - Kanał Bydgoski w km drogi wodnej od 14+800 do 38+900
  - Noteć dolna w km drogi wodnej od 38+900 do 176+200
- II. na połączeniu wodnym Warta – Kanał Bydgoski
  - Kanał Ślesiński w km drogi wodnej od 26+460 do 32+000
  - Jezioro Gopło w km drogi wodnej od 32+000 do 59+500
  - Noteć górna w km drogi wodnej od 59+500 do 121+600
  - Kanał Górnonotecki w km drogi wodnej od 121+600 do 146+600

Szczegóły dotyczące głębokości tranzytowych i czasu śluzowania w [komunikacie nawigacyjnym nr 2/2021](#).

W związku z koniecznością przeprowadzenia dodatkowych robót, realizowanych w ramach zadania „Modernizacja stopni wodnych na dolnej i górnej skanalizowanej Noteci - Łochowo” na odcinku połączenia wodnego Warta-Kanał Bydgoski w km 144+980, termin ukończenia prac na Śluzie nr 7 Łochowo zostaje wydłużony. W związku z powyższym droga wodna w ww. kilometrażu będzie całkowicie zamknięta dla ruchu żeglugowego do odwołania. [Komunikat nawigacyjny nr 43/2020](#).

Komunikaty nawigacyjne dostępne są pod adresem: <http://bydgoszcz.wody.gov.pl/komunikaty-nawigacyjne>

## RZGW w Gdańsku

W związku z odbywającymi się zawodami sportowymi w dniu **29.06.2021 r. w godz. 10:00 – 17:00** zostanie zamknięty szlak żeglugowy rzeki **Nogat w km 17+500 – 19+200**, tj. między przystanią MKS Nogat a kładka dla pieszych w Malborku. Szczegóły w [komunikacie nr 20/2021](#).

Otwarta dla żeglugi jest droga wodna **Wisły od km 679+600 do km 942+300** ([komunikat nr 7/2021](#)).

Otwarte dla żeglugi są drogi wodne ([komunikat nr 10/2021](#)):

- Szarpawa (od km 000 + 000 do km 25 + 400),
- Nogat (od km 000 + 000 do km 62 + 000),
- Wisła Królewiecka (od km 0 + 000 – 11 + 900),
- Kanał Jagielloński (od km 0 + 000 - do km 4+700),
- Jezioro Drużno (od km 0 + 000 do km 7 + 400),
- System Kanału Elbląskiego,
- Elbląg (od km 0 + 000 – do km 3 + 700),
- Brda (km 0+000 – 14+800 z wyłączeniem odcinka od km 10 + 200 do km 10 + 400),

Czas pracy służ i pochylni zamieszczono w [komunikacie nr 8/2021](#).

Od **02.06.2021 r.** wprowadza się zakaz zawracania jednostek pływających w miejscach innych niż wyznaczone i odpowiednio oznakowane obrotnice na **Kanale Elbląskim**, tj. na górnym stanowisku **pochylni Buczyniec i między pochylniami Oleśnica a Jelenia w km 43+500**. Szczegóły w [komunikacie nr 15/2021](#).

Z uwagi na zły stan techniczny Mostu Uniwersyteckiego w Bydgoszczy do odwołania został zamknięty szlak żeglugowy na rzece **Brdzie od km 10+200 do km 10+400** ([komunikat nr 3/2021](#)).

Komunikaty nawigacyjne dostępne są pod adresem: <https://gdansk.wody.gov.pl/komunikaty-nawigacyjne>

## RZGW w Gliwicach

**Nowe:** Z uwagi na konieczność dokończenia robót związanych z remontem dolnych wrót służby pociągowej w Krapkowicach, nastąpi zamknięcie szlaku żeglugowego **od km 123+500 (OH Krapkowice) do km 129+850 (OH Rogów) w dniu 30.06.2021 r. od godziny 7:00 do godz. 15:00**. Szczegóły w [komunikacie nawigacyjnym nr 23/2021](#).

Otwarto dla żeglugi **Odrzańską Drogę Wodną (ODW) w km 51+000 (miasto Racibórz) – 168+200 (OH Chróścice)** ([komunikacie nawigacyjnym nr 11/2021](#)) oraz w **km 168+200 (OH Chróścice) – 181+300 (granica RZGW Gliwice)** ([komunikacie nawigacyjnym nr 12/2021](#)). Dodatkowo traci ważność ograniczenie zawarte w komunikacie nawigacyjnym nr 11/2021: „Zabytkowa śluza Koźle - z uwagi na zamulenie kanałów: dopływowego i odpływowego zostaje ograniczona głębokość tranzytowa do 50 cm". Aktualnie ograniczeniem dla śluzowania są wymiary służ i głębokość tranzytowa na odcinkach powyżej i poniżej służ.

Otwarto dla żeglugi szlak żeglugowy **Kanału Gliwickiego** na odcinku **Port Gliwice – awanport górny służ Dzierżno** ([komunikat nawigacyjny nr 5/2021](#)) i na odcinku **ujście do rzeki Odry – awanport górny służ Dzierżno (0+000 – 30+890)** ([komunikat nawigacyjny nr 7/2021](#)).

Od dnia **11.06.2021 r.** od godz. 13:00 zostaje ograniczona do 15 m szerokość szlaku żeglownego **w km 6+000 – 7+000 Kanału Gliwickiego** (sekcja I – odcinek: śluza Kłodnica – śluza Nowa Wieś). Ograniczenie spowodowane jest robotami budowlanymi związanymi z budową obiektu mostowego realizowanymi przez firmę STRABAG. Z uwagi na prace wykonywane przy użyciu sprzętu pływającego oraz umiejscowieniem podpór tymczasowych w korycie kanału należy zachować szczególną ostrożność w miejscu przejścia przez w/w odcinek szlaku. [Komunikat nawigacyjny nr 18/2021](#).

Komunikaty nawigacyjne dostępne są pod adresem: <https://gliwice.wody.gov.pl/komunikaty-nawigacyjne>

## RZGW w Krakowie

Zgodnie z treścią [komunikatu nawigacyjnego nr 17/2021](#) od dnia **28.06.2021 r.** śluzowania na **stopniu wodnym Kościuszko** odbywają się bez ograniczeń.



Zgodnie z treścią [komunikatu nawigacyjnego nr 15/2021](#) od dnia **20.06.2021 r. do dnia 31.12.2021 r.** na odcinku rzeki **Wisły w km 223+600 – 223+700** mogą wystąpić utrudnienia w żegludze związane z okresowym uruchamianiem progu piętrzącego Elektrowni w Połańcu zlokalizowanego w km 223+650 rzeki Wisły, związanym z niskimi przepływami.

Szlak żeglowny na odcinku **od km 0+600 do 92+600 Wisły otwarty dla żeglugi** przy ograniczeniu jego parametrów. W km 79+000 do km 80+900 mogą wystąpić dodatkowe utrudnienia w żegludze w związku z realizacją prac pn. „Prace na linii kolejowej E30 na odcinku Kraków Główny Towarowy – Rudzice wraz z dobudową torów linii aglomeracyjnej”. Na czas prowadzenia prac szlak żeglowny oznakowany został dodatkowymi znakami żeglugowymi, a odcinek drogi wodnej od km 79+100 do km 80+900 (Stopień Wodny Dąbie) zostanie wyłączony z uprawiania żeglugi nocnej i oznakowany sygnalizacją świetlną.

**Od km 92+600 do km 175+400** – odcinek otwarty dla żeglugi. Wymagana głębokość tranzytowa wynosząca 1,6 m lokalnie nie jest zachowana. **Od km 175+400 do km 295+200** – odcinek otwarty dla żeglugi. Wymagana głębokość tranzytowa wynosząca 1,6 m lokalnie nie jest zachowana.

Komunikaty nawigacyjne dostępne są pod adresem: <http://krakow.wody.gov.pl/komunikaty-nawigacyjne>

### RZGW w Lublinie

Otwarto dla żeglugi drogę wodną rzeki **Bug od km 42+200 do 224+200**. W związku z powyższym wyżej wymieniony odcinek drogi wodnej jest otwarty. Szczegóły w komunikatach nawigacyjnych [nr 2/2021](#) i [3/2021](#).

Komunikaty nawigacyjne dostępne są pod adresem: <http://lublin.wody.gov.pl/komunikaty-nawigacyjne>

### RZGW w Poznaniu

**Aktualizacja:** Na obszarze administrowanym przez RZGW w Poznaniu otwarte dla żeglugi są wszystkie drogi wodne, tj.: rz. Warta w km 0+000 – 406+600, Kanał Ślesiński w km 0+000 – 26+460, **z wyjątkiem:**

- odcinka **Warty od km 209+500 do 216+000 w dniach 1, 6, 9 i 13 lipca**, gdzie **we wskazanych godzinach z uwagi na ćwiczenia wojskowe na poligonie Biedrusko żegluga będzie zamknięta** ([komunikat nawigacyjny nr 16/2021](#)),
- odcinka **Warty od km 402+750 do 403+800 (m. Konin) w dniu 4 lipca w godz. 10:00-11:00**, z uwagi na imprezę sportową ([komunikat nawigacyjny nr 15/2021](#)).

W związku z niskimi wartościami głębokości tranzytowej (około 20 cm w m. Łąd) uniemożliwiającymi przeprowadzenie sondowania należy zachować szczególną ostrożność.

W związku z remontem mostu drogowego w Świerkocinie na szlaku żeglownym rzeki **Warty w km 28+500** prześwit pod mostem jest zmniejszony do 4,1 m. Planowany termin zakończenia prac remontowych **do 30.06.2020**.

Komunikaty nawigacyjne dostępne są pod adresem: <http://poznan.wody.gov.pl/komunikaty-nawigacyjne>

### RZGW w Szczecinie

Zakład Linii Kolejowych w Szczecinie informuje, że z powodu awarii przęsła mostu zwodzonego w Podjuchach **km 733,7 rzeki Regalicy**, w dniach **od 23.06.2021 r. od godziny 08:00 do 01.07.2021 r. do godziny 15:00** otwarcie mostu będzie niemożliwe. **Awaryjne otwarcie przęsła zwodzonego** w celu przepuszczenia jednostek żeglugi śródlądowej nastąpi w nocy z **29/30 czerwca 2021 roku w godzinach 02:00 – 03:00**. Termin naprawy może ulec wydłużeniu, o wszelkich zmianach będziemy informować na bieżąco. Szczegóły dotyczące awaryjnego otwarcia w [komunikacie 22/2021](#).

Ze względu na występujące niskie głębokości tranzytowe na **III odcinku rzeki Odry tj. od km 617,6 (ujście rzeki Warty) do km 667,2 (m. Hohensaaten)** administracja drogi wodnej do odwołania zaprzestaje wykonywania sondowań i kontroli wskazanego odcinka drogi wodnej. Szczegóły w [komunikacie 21/2021](#).

W dniach **od 21.06.2021 r. do 16.07.2021 r.** z powodu prac związanych z badaniem gruntu na odcinku rzeki **Odry od km 542,4 do km 704,1** dochodzić będzie do utrudnień w ruchu żeglugowym. Statki przechodzące wskazanym rejonem proszone są o unikanie tworzenia fal.

Śluza Schwedt jest całkowicie zamknięta dla żeglugi, a ponadto śluzy: Lehnitz, Hohensaaten Ost, Hohensaaten West pracują jedynie w godz.: 07:00 – 14:30. Graniczny odcinek rzeki Odry należy przekraczać z najwyższą ostrożnością.

**Na moście w Siekierkach km 653+900 rzeki Odry** są prowadzone prace remontowe z częściowym zamknięciem prześła żeglownego. Szczegóły w [komunikacie 16/2021](#). Proszę zachować szczególną ostrożność przechodząc wskazanym rejonem.

Zakład Linii Kolejowych w Szczecinie informuje, że w terminie **od 13.06.2021 do 30.06.2021** obowiązuje nowy harmonogram otwarcia **mostu zwodzonego w Podjuchach km 733+700 rzeki Regalicy**. Nowy harmonogram można pobrać [tutaj](#).

Komunikaty nawigacyjne dostępne są pod adresem: <https://szczecin.wody.gov.pl/komunikaty-nawigacyjne>

### **RZGW w Warszawie**

Oznakowanie szlaku żeglownego zostało wystawione na drodze wodnej **Wisły w km 551 - 629**, to znaczy od Modlina do Płocka, oraz w **km 295+200 – 431+900**, to znaczy od ujścia Sanny do ujścia Radomki. W związku z powyższym droga wodna na ww. odcinkach jest otwarta. Szczegóły w [komunikacie nawigacyjnym nr 14/2021](#) oraz [komunikacie nawigacyjnym nr 15/2021](#).

Przypominamy o istniejącym w **km 425+950 Wisły** w rejonie m. Świerże Górne progu podpiętrżającym wodę na cele Elektrowni Kozienice. Droga wodna w rejonie progu pozostaje zamknięta do odwołania.

Pływające oznakowanie szlaku żeglownego zostało wystawione na drodze wodnej **Wisły w km 500+000–551+000**, to znaczy od Mostu Południowego w Warszawie do ujścia Narwi, oraz w **km 629+000-680+000**, to znaczy od Płocka do Włocławka. W związku z powyższym droga wodna Wisły jest otwarta. Szczegóły dostępne są w [Komunikacie nawigacyjnym nr 11/2021](#) oraz [komunikacie nawigacyjnym nr 13/2021](#).

Informujemy o utrudnieniach żeglugowych związanych z pozostałościami po budowie w rejonie mostu Południowego na Wiśle w Warszawie, w **km 500+000** szlaku żeglownego Wisły. Najlepsze warunki żeglugowe do przepłynięcia pod mostem występują między pierwszym a drugim filarem, licząc od lewego brzegu, patrząc zgodnie z kierunkiem nurtu. Prosimy o zachowanie szczególnej ostrożności ze względu na pozostawione w korycie pale, płyty żelbetowe i inne elementy konstrukcyjne. Po usunięciu omawianych przeszkód zostanie wydany stosowny komunikat nawigacyjny. Szczegóły dostępne w [Komunikacie nawigacyjnym nr 8/2021](#).

Oznakowanie szlaków żeglownych zostało wystawione na następujących drogach wodnych:

- rzeka Wisła (wraz ze Zbiornikiem Włocławskim) km 500+000-551+000, 629+000–680+000,
- Kanał Żerański km 0+000 – 17+200,
- rzeka Narew (wraz z Jeziorem Zegrzyńskim) km 21+600 – 83+500,
- rzeka Bug km 0+000 – 42+200.

W związku z powyższym wyżej wymienione odcinki dróg wodnych są otwarte. Szczegóły dostępne w [Komunikacie nawigacyjnym nr 6/2021](#)

Śluzowania jednostek pływających na śluzie Stopnia Wodnego Włocławek będą wykonywane, jeżeli poziom wody dolnego stanowiska stopnia (poniżej śluzy) będzie równy lub wyższy od rzędnej 42,80 m n.p.m. Poniżej tej wartości śluzowania nie będą realizowane. Szczegółowe informacje na temat aktualnej możliwości śluzowania można uzyskać pod numerami telefonów: 54 233 93 95 wew. 22 lub 55; kom. 609 811 099; 601 381 189.

Śluza Żerań i Śluza Włocławek pracują zgodnie z zasadami:

#### Śluza Żerań:

- czynna codziennie od poniedziałku do niedzieli i w dni świąteczne w godzinach: 7.00 – 15.00,
- w miesiącach: czerwiec, lipiec, sierpień, wrzesień – w każdy piątek, sobotę, niedzielę i święto czas pracy śluzy wydłużony do godziny 19.00,
- ostatnie śluzowanie rozpoczyna się nie później niż na pół godziny przed końcem czasu pracy śluzy, to znaczy odpowiednio o 14.30 albo 18.30, ze względu na długi czas trwania śluzowania,
- szczegółowe informacje na temat aktualnej możliwości śluzowania można uzyskać pod numerami telefonu: 22 811 47 20.

#### Śluza Włocławek:

- czynna całą dobę we wszystkie dni tygodnia,
- śluzowania jednostek rekreacyjnych odbywają się w wyznaczonych godzinach: 8.00, 11.00, 14.00, 17.00, 20.00; lub gdy zbiorą się minimum trzy jednostki,
- śluzowania jednostek pływających będą wykonywane, jeżeli poziom wody dolnego stanowiska stopnia (poniżej śluzy) będzie równy lub wyższy od rzędnej 42,80 m n.p.m.; poniżej tej wartości śluzowania nie będą realizowane.
- szczegółowe informacje na temat aktualnej możliwości śluzowania można uzyskać pod numerami telefonów: 54 233 93 95 wew. 22 lub 55; kom. 609 811 099; 601 381 189.
- dodatkowo kierujący jednostkami pływającymi mogą kontaktować się z obsługą śluzy na 8 kanale pasma morskiego 156,400 MHz.

Komunikaty nawigacyjne dostępne są pod adresem: <http://warszawa.wody.gov.pl/komunikaty-nawigacyjne>

#### **RZGW we Wrocławiu**

Odrzańska Droga Wodna jest otwarta dla żeglugi z wyłączeniem fragmentu Wrocławskiego Węzła Wodnego, tj. odcinka Bocznego Szlaku Żeglownego od wejścia do Kanału Miejskiego do śluzy Miejskiej oraz śluz: Szczytniki i Mieszczkańskiej.

Dnia **28.06.2021 r. od godz. 15.00** śluza **Mieszczkańska** we Wrocławiu została zamknięta dla żeglugi w związku z awarią urządzeń sterujących. Szczegóły w [komunikacie nawigacyjnym nr 36/2021](#).

**Od dnia 19.06.2021 od godz. 08:00** r. odcinek rzeki **Odry od śluzy Szczytniki do śluzy Mieszczkańskiej** we Wrocławiu odpowiada wymogom regulującym zasady uprawiania żeglugi w porze nocnej (odcinek odpowiednio oznakowany). Szczegóły w [komunikacie nawigacyjnym nr 34/2021](#).

**Od dnia 21.06.2021 r.** rozpoczną się próby obciążenia obiektów piętrzących **stopnia wodnego Malczyce** do rzędnej NPP=101,40 m n.p.m. Na odcinku Odrzańskiej Drogi Wodnej od śluzy Brzeg Dolny do śluzy Malczyce oraz poniżej stopnia wodnego Malczyce, przez okres 6 tygodni, mogą występować znaczne wahania piętrzenia oraz prędkości przepływu wody. W związku z powyższym, w tym okresie ze względów bezpieczeństwa, na wskazanym odcinku ODW mogą wystąpić czasowe ograniczenia żeglugi. Wejście na ten akwen będzie wymagało wcześniejszego zgłoszenia i uzgodnienia z ZPH Brzeg Dolny tel.71 31 95 340, 504 134 119 oraz z operatorami śluz w Brzegu Dolnym tel.: 71 31 95 529 i Malczycach tel.: 603 364 346, 504 074 585. [Komunikat nawigacyjny nr 33/2021](#).

Od dnia **07.06.2021** od godz. 11:00 r. **na odcinkach Odrzańskiej Drogi Wodnej** od śluzy Opatowice do śluzy Mieszczkańskiej **zostają zmniejszone głębokości tranzytowe**: od śluzy Opatowice do śluzy Szczytniki do 140 cm; od śluzy Szczytniki do mostu Grunwaldzkiego do 140 cm; od mostu Grunwaldzkiego do mostów Piaskowego i Tumskiego do 100 cm; od mostów Piaskowego i Tumskiego do śluzy Mieszczkańskiej do 80 cm. [Komunikat nawigacyjny nr 28/2021](#).

Od dnia **03.06.2021** zostaje otwarty dla ruchu lokalnego odcinek **Bocznego Szlaku Żeglownego we Wrocławiu** od wyjścia z dolnego kanału śluzy Szczytniki do wejścia do kanału Miejskiego z głębokością tranzytowa 60 cm. Ze względu na konieczność remontu jazu Psie Pole i przeprowadzanie prac udroźnieniowych **śluza Szczytniki i kanał Miejski wraz ze śluzą Miejska pozostają zamknięte**. [Komunikat nawigacyjny nr 26/2021](#).

**W związku z remontem mostu kolejowo w Nietkowicach km 490+500 rzeki Odry** zostaną zabite filary pomocnicze zawężające szerokość przęsła żeglownego do 32,5 m. **Prace będą prowadzone od 29.03.2021 r. do 15.08.2021 r.** przez jednostki hydrotechniczne. Pełna treść [komunikatu nawigacyjnego nr 13/2021](#) zawierającego zasady przejścia przez rejon prowadzonych robót znajduje się na stronie internetowej.

W związku z dalszym etapem przebudowy, planuje się **ponowne zamknięcie dla żeglugi śluzy Ratowice w okresie od 01.11.2021 r. do 30.04.2022 r.** [Szczegóły w komunikacie nawigacyjnym nr 9/2021](#).

W związku z pracami remontowymi **na jazie Rędzin**, występują wahania poziomu piętrzenia wody o ok. +/-30 cm od NPP (520 cm) na wodowskaziu wody górnej śluzy Rędzin. [Komunikat nawigacyjny nr 4/2021](#).

W związku z remontem mostu drogowego **w Ścinawie** zostały wybudowane filary mostu tymczasowego ok. 23 m powyżej istniejącej przeprawy, szerokość przęsła żeglownego pod obiema przeprawami wynosi 35 m. Prosimy załogi wszystkich jednostek przechodzących przez ten akwen o zachowanie szczególnej ostrożności, stosowanie się do przedstawionych procedur i wystawianego oznakowania.

W nawiązaniu do komunikatu 40/2020 informuje, że w związku z pracami remontowymi na moście drogowym **w Ścinawie w km 331+900 rzeki Odry** pod przęsłem żeglownym została zawieszona konstrukcja dla wózków serwisowych, która zmniejsza prześwit pod przęsłem żeglownym o 43 cm, do wartości 3,58 m przy stanie Najwyższej Wody Żeglownej (WWŻ). Obowiązuje całkowity zakaz przejścia pod mostem, gdy wózki będą się znajdowały pod przęsłem żeglownym, do czasu potwierdzenia możliwości przejścia na zasadach przedstawianych w [komunikacie nawigacyjnym nr 42/2020](#).

Informujemy, że na moście kolejowym w **Cigacicach w km 470+800 rz. Odry** są prowadzone prace remontowe. Pod przęsłem żeglownym w bezpośredniej bliskości znaków skrajni (na zewnątrz szlaku) są podwieszane konstrukcje technologiczne. Wszystkie jednostki przechodzące pod mostem zobowiązane są do zachowania szczególnej ostrożności i powstrzymania się od przejścia w przypadku braku odpowiedniej widzialności lub nieodpowiednich warunków meteorologicznych np. silne porywy wiatru. (tel. do kierownictwa budowy. 577 768 012 lub 577 175 031).

Informujemy, że na moście kolejowym w **Pomorsku w km 477+700 rz. Odry** są prowadzone prace remontowe. Pod przęsłem żeglownym w bezpośredniej bliskości znaków skrajni (na zewnątrz szlaku) są podwieszane rusztowania. Wszystkie jednostki przechodzące pod mostem zobowiązane są do zachowania szczególnej ostrożności i powstrzymania się od przejścia w przypadku braku odpowiedniej widzialności lub nieodpowiednich warunków meteorologicznych np. silne porywy wiatru.

Komunikaty nawigacyjne dostępne są pod adresem: <https://wroclaw.wody.gov.pl/komunikaty-nawigacyjne> i <https://wroclaw.wody.gov.pl/sytuacja-hydrologiczno-nawigacyjna>.

## 11. Inne informacje.

**Rzeka Wisła:** Pracownicy PGW WP monitorują sytuację w terenie pod kątem występowania zanieczyszczeń na Wiśle poniżej kolektora burzowego przy ul. Farysa w Warszawie - km 522+745.

**RZGW w Rzeszowie:** W dniu 29 czerwca około godziny 17 w zlewni rzeki Ropy powyżej zbiornika Klimkówka zaobserwowano intensywny opad o charakterze burzowym m.in. w miejscowościach Uście Gorlickie, Wysowa, Regietów, Ropa. Spływ powierzchniowy opadu wysokości około 30 mm spowodował lokalnie podtopienia zabudowań, pól uprawnych i łąk. Zbiornik Klimkówka przejął całkowicie wezbranie na rzece Ropie. Obecnie zagrożenie nie występuje. Pracownicy PGW WP dokonują oględzin w terenie.

*Komunikat o sytuacji hydrologicznej został opracowany na podstawie danych z regionalnych zarządów gospodarki wodnej (RZGW) oraz z państwowej służby hydrologiczno-meteorologicznej IMGW-PIB przez:*

*Grzegorz Podbielski*

*Centrum Operacyjne Ochrony Przeciwpowodziowej*

*Krajowy Zarząd Gospodarki Wodnej*

*Państwowe Gospodarstwo Wodne Wody Polskie*