

INFORMACJA O SYTUACJI HYDROLOGICZNO–METEOROLOGICZNEJ W POLSCE

z dnia 25 czerwca 2021 r.

1. Ostrzeżenia hydrologiczne

W dniu 25 czerwca 2021 r. (na godz. 12:00) **obowiązują ostrzeżenia hydrologiczne¹ 2 stopnia** dotyczące **wzbrania z przekroczeniem stanów ostrzegawczych:**

– **województwo małopolskie** (zlewnie Skawy, Raby, Uszwicy, Dunajca, Ropy oraz mniejszych bezpośrednich dopływów Wisły) – od godz. 11:00 dnia 25.06.2021 do godz. 03:00 dnia 26.06.2021;

W obszarach występowania prognozowanych opadów burzowych, na mniejszych rzekach oraz w zlewniach zurbanizowanych, mogą wystąpić gwałtowne wzrosty poziomu wody i podtopienia. W zlewniach kontrolowanych, w przypadku wystąpienia szczególnie intensywnych opadów, istnieje możliwość przekroczenia stanów ostrzegawczych, a krótkotrwale także alarmowych.

W dniu 25 czerwca 2021 r. (na godz. 12:00) **obowiązują ostrzeżenia hydrologiczne¹ 1 stopnia** dotyczące **gwałtownych wzrostów stanów wody:**

– **województwo śląskie** (zlewnia górnej Warty i jej dopływów) – od godz. 11:00 dnia 25.06.2021 do godz. 00:00 dnia 26.06.2021;

W obszarach występowania prognozowanych opadów burzowych, na mniejszych rzekach oraz w zlewniach zurbanizowanych, mogą wystąpić gwałtowne wzrosty stanów wody i lokalne podtopienia.

– **województwo śląskie, świętokrzyskie, podkarpackie, lubelskie** (zlewnie Małej Wisły, Przemszy, Soły, Nidy, Czarnej, Wisłoki, Koprzywianki, Łęgu, Wisłoka, Sanu, Kamiennej, Wieprza, Bugu po Krzyczew oraz mniejszych bezpośrednich dopływów Wisły) – od godz. 11:00 dnia 25.06.2021 do godz. 03:00 dnia 26.06.2021;

W obszarach występowania prognozowanych opadów burzowych, na mniejszych rzekach oraz w zlewniach zurbanizowanych, mogą wystąpić gwałtowne wzrosty poziomu wody i podtopienia. W zlewniach kontrolowanych, w przypadku wystąpienia szczególnie intensywnych opadów, istnieje możliwość przekroczenia stanów ostrzegawczych, a krótkotrwale także alarmowych.

– **województwo śląskie** (zlewnie dopływów górnej i środkowej Odry, zlewnia Czadeczki) – od godz. 11:30 dnia 25.06.2021 do godz. 09:00 dnia 26.06.2021;

W obszarach występowania prognozowanych burz stany wody mogą gwałtownie, przeważnie na krótko, podnosić się do strefy wody wysokiej. Miejscami, w przypadku wystąpienia nawalnych opadów deszczu, zwłaszcza na terenach górskich i silnie zurbanizowanych, mogą wystąpić przekroczenia stanów ostrzegawczych, lokalnie niewykluczone chwilowe przekroczenie stanu alarmowego.

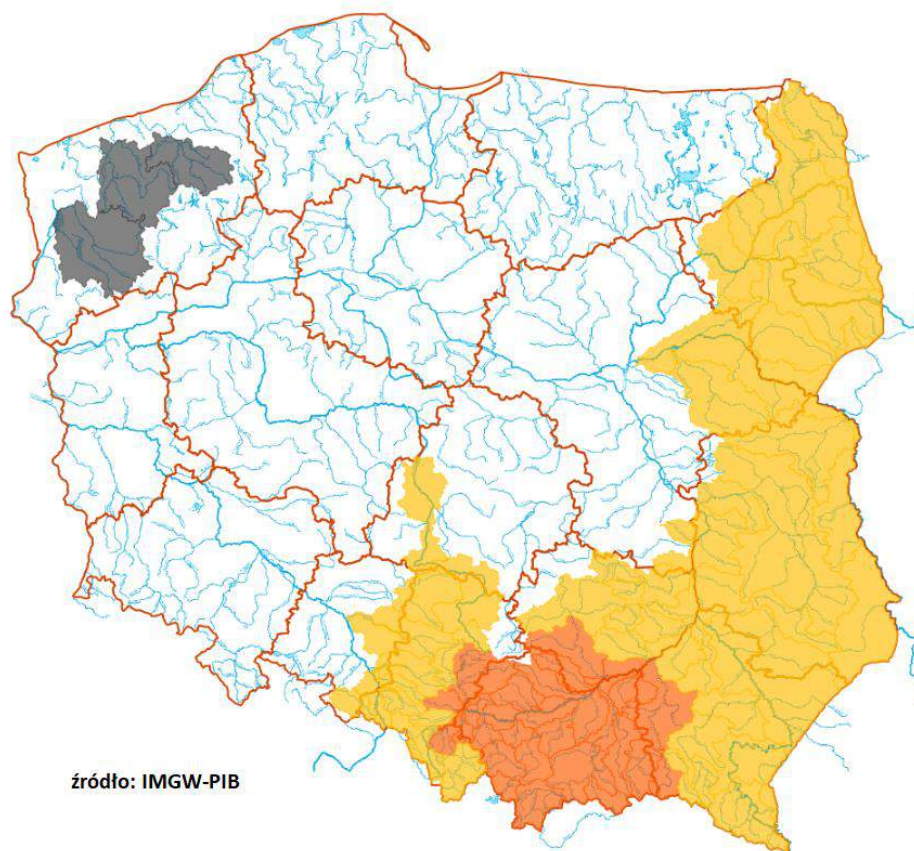
– **województwo podlaskie** – od godz. 12:00 dnia 25.06.2021 do godz. 03:00 dnia 26.06.2021;

W obszarach występowania prognozowanych opadów burzowych, na mniejszych rzekach oraz w zlewniach zurbanizowanych, mogą wystąpić gwałtowne wzrosty poziomu wody i podtopienia. W zlewniach kontrolowanych, w przypadku wystąpienia szczególnie intensywnych opadów, istnieje możliwość przekroczenia stanów ostrzegawczych, a krótkotrwale także alarmowych.

– **województwo mazowieckie** (zlewnia Bugu i Liwca) – od godz. 12:00 dnia 25.06.2021 do godz. 08:00 dnia 26.06.2021;

W obszarach występowania prognozowanych opadów burzowych, na mniejszych rzekach oraz w zlewniach zurbanizowanych, mogą wystąpić gwałtowne wzrosty poziomu wody i podtopienia. W zlewniach kontrolowanych,

w przypadku wystąpienia szczególnie intensywnych opadów, istnieje możliwość przekroczenia stanów ostrzegawczych.



¹ Źródłem prezentowanych danych są informacje zbierane i przetwarzane przez państwową służbę hydrologiczno-meteorologiczną, którymi rozporządza „IMGW-PIB”.

2. Ostrzeżenia meteorologiczne

W dniu 25 czerwca 2021 r. (na godz. 12:00) **obowiązują ostrzeżenia meteorologiczne¹ 2 stopnia** dotyczące **burz z gradem**:

– **województwo małopolskie** (pow. gorlicki, limanowski, myślenicki, nowosądecki, nowotarski, oświęcimski, suski, tatrzański, wadowicki, Nowy Sącz), **województwo podkarpackie** (pow. bieszczadzki, brzozowski, dębicki, jarosławski, jasielski, kolbuszowski, krośnieński, leżajski, lubaczowski, łańcucki, mielecki, niżański, przemyski, przeworski, ropczycko-sędziszowski, rzeszowski, sanocki, stalowowolski, strzyżowski, tarnobrzeski, leski, Krosno, Przemyśl, Rzeszów, Tarnobrzeg), **województwo śląskie** (pow. bielski, cieszyński, gliwicki, mikołowski, pszczyński, raciborski, rybnicki, tarnogórski, bieruńsko-lędziński, wodzisławski, żywiecki, Bielsko-Biała, Bytom, Chorzów, Gliwice, Jastrzębie-Zdrój, Jaworzno, Katowice, Mysłowice, Piekary Śląskie, Ruda Śląska, Rybnik, Siemianowice Śląskie, Świętochłowice, Tychy, Zabrze, Żory) – od godz. 11:00 dnia 25.06.2021 do godz. 00:00 dnia 26.06.2021;

Prognozowane są burze, którym miejscami będą towarzyszyć nawalne opady deszczu do 50 mm, lokalnie do 60 mm oraz porywy wiatru do 100 km/h. Miejscami grad.

– **województwo lubelskie** (wszystkie powiaty) – od godz. 11:00 dnia 25.06.2021 do godz. 00:00 dnia 26.06.2021;

Prognozowane są burze, którym miejscami będą towarzyszyć ulewne opady deszczu od 30 mm do 50 mm, lokalnie do 60 mm oraz porywy wiatru do około 100 km/h. Miejscami grad.

– **województwo podlaskie** (pow. augustowski, białostocki, bielski, hajnowski, moniecki, sejneński, siemiatycki, sokólski, suwalski, wysokomazowiecki, Białystok, Suwałki) – od godz. 12:00 dnia 25.06.2021 do godz. 00:00 dnia 26.06.2021;

Prognozowane są burze, którym miejscami będą towarzyszyć ulewne opady deszczu od 30 mm do 50 mm, lokalnie do 60 mm oraz porywy wiatru do 100 km/h. Miejscami grad.

W dniu 25 czerwca 2021 r. (na godz. 12:00) **obowiązują ostrzeżenia meteorologiczne¹ 1 stopnia** dotyczące **burz z gradem**:

– **województwo łódzkie** (pow. bełchatowski, łaski, łowicki, łódzki wschodni, opoczyński, pabianicki, pajęczański, piotrkowski, radomszczański, rawski, skierniewicki, tomaszowski, wieluński, wieruszowski, zduńskowolski, zgierski, brzeziński, Łódź, Piotrków Trybunalski, Skierniewice) – od godz. 11:00 dnia 25.06.2021 do godz. 00:00 dnia 26.06.2021;

Prognozowane są burze, którym miejscami będą towarzyszyć opady deszczu do 30 mm, lokalnie do 40 mm oraz porywy wiatru do 90 km/h. Miejscami grad.

– **województwo małopolskie** (pow. bocheński, brzeski, chrzanowski, dąbrowski, krakowski, miechowski, olkuski, proszowicki, tarnowski, wielicki, Kraków, Tarnów), **województwo świętokrzyskie** (wszystkie powiaty) – od godz. 11:00 dnia 25.06.2021 do godz. 00:00 dnia 26.06.2021;

Prognozowane są burze, którym miejscami będą towarzyszyć ulewne opady deszczu od 20 mm do 30 mm, lokalnie do 40 mm oraz porywy wiatru do 90 km/h. Miejscami grad.

– **województwo mazowieckie** (pow. białobrzegi, garwoliński, grójecki, kozienicki, legionowski, lipski, łosicki, makowski, miński, ostrołęcki, ostrowski, otwocki, piaseczyński, przysuski, pułtuski, radomski, siedlecki, sokołowski, szydłowiecki, węgrowski, wołomiński, wyszkowski, zwoleński, Ostrołęka, Radom, Siedlce, Warszawa) – od godz. 11:00 dnia 25.06.2021 do godz. 00:00 dnia 26.06.2021;

Prognozowane są burze, którym miejscami będą towarzyszyć ulewne opady deszczu od 20 mm do 30 mm, lokalnie do 40 mm oraz porywy wiatru do około 90 km/h. Miejscami grad.

– **województwo podlaskie** (pow. grajewski, kolneński, łomżyński, zambrowski, Łomża), **województwo warmińsko-mazurskie** (pow. ełcki, giżycki, olecki, piski, gołdapski, węgorzewski) – od godz. 12:00 dnia 25.06.2021 do godz. 22:30 dnia 25.06.2021;

Prognozowane są burze, którym miejscami będą towarzyszyć [ulewne] opady deszczu od 20 mm do 30 mm, lokalnie do 40 mm oraz porywy wiatru do 90 km/h. Miejscami grad.

W dniu 25 czerwca 2021 r. (na godz. 12:00) **obowiązują ostrzeżenia meteorologiczne¹ 2 stopnia** dotyczące **upałów**:

– **województwo lubelskie** (wszystkie powiaty), **województwo mazowieckie** (pow. łosicki, siedlecki, sokołowski, Siedlce) - od godz. 11:54 dnia 24.06.2021 do godz. 20:00 dnia 25.06.2021;

Prognozuje się dalsze występowanie upałów. Temperatura maksymalna w dzień od 28°C do 31°C. Temperatura minimalna w nocy od 17°C do 19°C.

– **województwo podkarpackie** (pow. bieszczadzki, brzozowski, jarosławski, kolbuszowski, krośnieński, leżajski, lubaczowski, łańcucki, nizański, przemyski, przeworski, ropczycko-sędziszowski, rzeszowski, sanocki, stalowowolski, strzyżowski, leski, Krosno, Przemyśl, Rzeszów) - od godz. 13:12 dnia 24.06.2021 do godz. 18:00 dnia 25.06.2021;

Prognozuje się upały. Temperatura maksymalna w dzień do 33°C. Temperatura minimalna w nocy od 18°C do 21°C.

– **województwo podlaskie** (pow. augustowski, białostocki, bielski, grajewski, hajnowski, moniecki, sejneński, siemiatycki, sokólski, suwalski, wysokomazowiecki, Białystok, Suwałki) - od godz. 14:05 dnia 24.06.2021 do godz. 20:00 dnia 25.06.2021;

Nadal prognozuje się upały. Temperatura maksymalna w dzień do około 30°C. Temperatura minimalna w nocy od 16°C do 20°C.



¹ Źródłem prezentowanych danych są informacje zbierane i przetwarzane przez państwową służbę hydrologiczno–meteorologiczną, którymi rozporządza „IMGW– PIB”.

3. Ostrzeżenia dotyczące suszy

W dniu 25 czerwca 2021 r. (na godz. 11:00) obowiązują **ostrzeżenia dotyczące suszy hydrologicznej**¹.

W kolejnych dniach spodziewane jest dalsze utrzymywanie się przepływów wody poniżej SNQ w następujących obszarach:

- **zlewnia Iny i Płoni (woj. zachodniopomorskie)** – od 20.06.2021 do odwołania;
- **zlewnia Regi (woj. zachodniopomorskie)** – od 20.06.2021 do odwołania;
- **zlewnia Parsęty (woj. zachodniopomorskie)** – od 20.06.2021 do odwołania.

Uwaga! Ostrzeżenia wydawane są w sytuacji, gdy aktualne lub prognozowane wartości przepływu na stacjach wodowskazowych uznanych za reprezentatywne ukladają się poniżej SNQ przez minimum 10 dni w co najmniej 3 sąsiednich obszarach hydrologicznych (obejmujących grupę zlewni monitorowanych przez PSHM).

¹ Źródłem prezentowanych danych są informacje zbierane i przetwarzane przez państwową służbę hydrologiczno–meteorologiczną, którymi rozporządza „IMGW– PIB”.

4. Przekroczenia stanów alarmowych i ostrzegawczych.

W dniu 25 czerwca 2021 (na godz. 12:30) nie zanotowano przekroczeń stanów alarmowych.

W dniu 25 czerwca 2021 (na godz. 12:30) zanotowano przekroczenia stanów ostrzegawczych:

- na 3 stacji wodowskazowej na obszarze dorzecza Wisły

Nazwa stacji	Rzeka	Województwo	Stan wody [cm]	Zmiana stanu 24h [cm]	Stan ostrz. [cm]	Stan alarm. [cm]
Balice	Rudawa	małopolskie	375	166	340	380
Biskupice	Szreniawa	małopolskie	438	110	410	450
Harasimowicze	Sidra	podlaskie	593	45	590	620

- na 1 stacji wodowskazowej na obszarze dorzecza Odry.

Nazwa stacji	Rzeka	Województwo	Stan wody [cm]	Zmiana stanu 24h [cm]	Stan ostrz. [cm]	Stan alarm. [cm]
Grabówka	Bierawka	opolskie	95	4	90	140

W ciągu ostatniej doby zanotowano opady o dużej wydajności.

OPADY O DUŻEJ WYDAJNOŚCI NA STACJACH METEOROLOGICZNYCH IMGW-PIB						
Województwo	Wartość maksymalnej sumy dobowej opadu*	Stacja, na której wystąpiła maksymalna suma dobowego opadu*	Liczba stacji z sumą opadu powyżej 20 mm	Liczba wszystkich stacji, na których wystąpił opad	Udział procentowy stacji z sumą opadu powyżej 20 mm	Udział procentowy stacji, na których wystąpił opad
	[mm]	-	-	-	[%]	[%]
dolnośląskie	-	-	0	48	0	55
kujawsko-pomorskie	-	-	0	8	0	80
lubelskie	37	FRAMPOL	5	19	26	100
lubuskie	-	-	0	7	0	70
łódzkie	73	PRZEDBÓRZ	9	23	39	100
małopolskie	111	WRONOWICE	20	85	19	82
mazowieckie	37	BIAŁOBRZEGI	7	16	41	94
opolskie	31	SUKOWICE	1	21	4	95
podkarpackie	30	WILCZA WOLA	3	57	4	89
podlaskie	27	TYSZKI-WĄDOŁOWO	2	33	6	100
pomorskie	-	-	0	20	0	76
śląskie	64	CIESZYN	32	67	47	100
świętokrzyskie	80	SIELEC	15	24	57	92
warmińsko-mazurskie	28	ROZOGI	2	22	8	88
wielkopolskie	-	-	0	15	0	50
zachodniopomorskie	-	-	0	24	0	100

5. Pogotowia i alarmy przeciwpowodziowe.

Brak.

6. Informacja o zagrożeniach.

W związku z ogłoszonymi ostrzeżeniami hydrologicznymi i meteorologicznymi zachodzi ryzyko wystąpienia przerw w dostawie energii elektrycznej na obiektach (porywy wiatru w burzach do 110 km/h) oraz lokalnych wzrostów stanu wody, szczególnie w mniejszych ciekach.

Na terenie RZGW w Krakowie:

- gm. Działoszyce (woj. świętokrzyskie) – ubiegłej nocy organizowana akcja PSP w celu zabezpieczenia miejscowości Działoszyce,
- gm. Jędrzejów (woj. świętokrzyskie), mieszkańcy ul. Okrężnej w Jędrzejowie ok godz. 00:10 zgłosili telefonicznie wystąpienie wody z koryta rzeki Brzeźnicy i podtapianie posesji. Na miejscu interweniowała Straż Pożarna (PSP),
- gm. Zakliczyn (woj. małopolskie) na granicy miejscowości Filipowice i Ruda Kameralna wystąpił z brzegów potok Rudzanka, powodując czasową nieprzejezdną drogi powiatowej.
- gm. Zielonki, Zabierzów, Skała (woj. małopolskie), w m. Zielonki została zalana ul. Bankowa położona w sąsiedztwie rzeki Prądnik, w miejscowości Ojców został uszkodzony prawy brzeg rz. Prądnik, w okolicy restauracji, w miejscowości Bolechowice, w rejonie ul. Zielonej (droga powiatowa) wystąpiły lokalne podtopienia związane z wystąpieniem z koryta wód Potoku Bolechówka, Potok Kobylanka w miejscowości Kobylany, rejon ul. Szkolnej, spowodował lokalne podtopienia,
- lokalne podtopienia stwierdzono również na terenach położonych wzdłuż Dłubni poniżej Zbiornika Zestawice do jazu „w Bieńczykach” (w eksploatacji własności ArcelorMittal Poland).

7. Wskazanie działań niezbędnych do podjęcia w ciągu najbliższej doby.

Monitorowanie sytuacji na obiektach i w ciekach.

8. Aktualna sytuacja hydrologiczna.

Dorzecze Wisły¹

Stan wody w dorzeczu Wisły układa się w strefie wody średniej i niskiej. Stan wysoki zanotowano na Supraśli i lokalnie na Wiśle oraz Przemszy. Stan niski obserwowano na Nidzie, Wisłoce, Wisłoku, Radomce, Biebrzy, Pisie, Nurcu, Wkrze i Brdzie oraz lokalnie na Wiśle, Skawie, Rabie, Popradzie, Białej Sanie, Kamiennej, Wieprzu, Pilicy, Narwi, Bugu, Liwcu i Drwęcy.

Dorzecze Odry¹

Stan wody w dorzeczu Odry układa się w strefie wody średniej i niskiej. Stan wysoki zanotowano na Kłodnicy oraz lokalnie na Odrze i Baryczy. Stan niski obserwowano na Osobłodze, Warcie, Widawce, Nerze, Drawie i Inie oraz lokalnie na Odrze, Małej Panwi, Ślęzie, Bystrzycy, Strzegomce, Bobrze, Kwisie, Nysie Łużyckiej, Prośnie i Noteci.

Dorzecze Przymorza i dorzecze Pregoty i Niemna¹

Stan wody w dorzeczach Przymorza, Pregoty i Niemna układa się w strefie wody średniej i niskiej. Stan niski zanotowano na Redze, Parsęcie, Słupi, Łebie i Węgorapie oraz lokalnie na Łynie.

Morze Bałtyckie, Zalew Szczeciński i Zalew Wiślany¹

Poziom wody na stacjach morskich układa się głównie w strefie wody średniej.

Obszar administrowany przez RZGW w Białymstoku

W ciągu minionej doby w regionie wodnym Narwi oraz Łyny i Węgorapy odnotowano opady atmosferyczne powyżej 20 mm na 5 stacjach opadowych:

- Rozogi rz. Szkwa – 28,2 mm
- Myszyniec rz. Rozoga – 28,3 mm
- Tyszki-Wądałowo rz. Skroda – 26,5 mm
- Różanystok rz. Sidra – 25,6 mm
- Mikołajki jez. Mikołajki 23,2 mm.

W zlewniach **Narwi i Biebrzy** obserwowano wahania i wzrosty poziomu wody związane ze spływem wód opadowych o charakterze burzowym. Największe wzrosty odnotowano na stacjach wodowskazowych:

- Zawady rz. Biała 45 cm
- Harasimowicze rz. Sidra 45 cm,
- Karpowicze rz. Brzozówka 41 cm
- Zawady rz. Ślina 34 cm
- Sokołda rz. Sokołda 25 cm
- Kulesze-Chobotki rz. Nereśl 30 cm
- Fasty rz. Supraśl 23 cm
- Sokołda rz. Sokołda 17 cm
- Szkwa rz. Szkwa 12 cm
- Dębowo rz. Biebrza 11 cm
- j. Rajgrodzkie rz. Jegrznia 11 cm
- Białobrzeg Bliższy rz. Omulew 11 cm

Stany wód utrzymują się w strefie wody średniej i niskiej na mniejszych dopływach Narwi lokalnie wysokiej. W Harasimowiczach rz. Sidra został przekroczony stan ostrzegawczy.

W zlewniach **Łyny i Węgorapy** obserwowano stabilizację i oraz lokalne wahania spowodowane pracą urządzeń hydrotechnicznych i opadem atmosferycznym o charakterze burzowym. Największy wzrost odnotowano na w Mieduniskach rz. Węgorapa 20 cm; Proсна rz. Guber 18 cm i w Sępopolu rz. Łyna 16 cm. Stany wód utrzymują się w strefie wody średniej i niskiej.

Na **Wielkich Jeziorach Mazurskich** utrzymują się średnie i niskie stany wód.

W zlewniach **Narwi i Biebrzy** przewiduje dalsze wahania i lokalne wzrosty na mniejszych ciekach spowodowane prognozowanymi opadami deszczu o charakterze burzowym. Stany wód utrzymają się w strefie wody niskiej i średniej oraz miejscami wysokiej. W Harasimowiczach rz. Sidra będzie utrzymywał się stan ostrzegawczy.

W zlewni **Łyny i Węgorapy** przewiduje się wahania i lokalne wzrosty spowodowane opadami deszczu o charakterze burzowym. Stany wód utrzymają się w strefie wody średniej i niskiej.

Na najbliższą dobę IMGW-PIB prognozuje w dzień zachmurzenie małe i umiarkowane, okresami wznoszące do dużego. Miejscami przelotne opady deszczu i burze, lokalnie z gradem. Wysokość opadów w czasie burz do 20 mm, lokalnie do około 30 mm. Temperatura maksymalna od 25°C do 30°C. Wiatr słaby, z kierunków zmieniających się i południowo-zachodni. W czasie burz porywy do 80 km/h. W nocy zachmurzenie umiarkowane i duże z przelotnymi opadami deszczu, miejscami burze. Prognozowana suma opadów od 10 mm do 30 mm. Temperatura minimalna od 15°C na północy do 19°C. Wiatr słaby, przeważnie z kierunków północnych. W czasie burz możliwe porywy do 80 km/h.

Obszar administrowany przez RZGW w Bydgoszczy

W ciągu minionej doby 06:00 - 06:00 UTC w regionie wodnym Noteci odnotowano opad atmosferyczny: Pakość (zlewnia Noteci Górnej) – 0,4 mm, Białośliwie (zlewnia Noteci Dolnej) – 0,2 mm, Piła (zlewnia Gwdy) – 5,3 mm, Drawno (zlewnia Drawy) – 5,2 mm.

W zlewni rzeki Noteci stany wody układają się w strefie stanów niskich oraz średnich, a także wysokich.

Na Kanale Bydgoskim odnotowano spadki do 14 cm na SW Prądy oraz wzrosty do 6 cm na SW Osowa Góra i SW Nakło Wschód.

Na rzece Dolnej Skanalizowanej Noteci od m. Nakło nad Notecią do m. Ujście zaobserwowano wzrosty do 14 cm na SW Nakło Zachód i do 8 cm w m. Ujście, a także spadek do 10 cm na SW Gromadno, strefa stanów niskich oraz średnich. Poniżej m. Ujście, na pozostałym odcinku DSN odnotowano spadki sięgające 4 cm na SW Romanowo i SW Wieleń oraz w m. Czarnków, a także wzrosty do 4 cm na SW Nowe i do 10 cm na SW Krzyż, strefa stanów niskich oraz średnich.

Na rzece Noteci swobodnie płynącej zarejestrowano wzrosty sięgające 15 cm w m. Santok, strefa stanów niskich.

Na rzece Górnej Skanalizowanej Noteci wystąpiła stabilizacja, strefa stanów średnich.

W ciągu minionej doby, **na dopływach**, stany rzek układały się w strefie stanów średnich i niskich, a także wysokich.

W zlewni rzeki Łobżonka brak danych, strefa stanów niskich.

W zlewni rzeki Gwdy, na górnym odcinku odnotowano początkowy wzrost do 28 cm, następnie spadek do 28 cm, strefa stanów wysokich. Na dolnym odcinku początkowy wzrost do 21 cm, następnie spadek do 11 cm, strefa stanów średnich.

W zlewni rzeki Drawy wystąpił niewielki wzrost do 2 cm, strefa stanów niskich.

W ciągu najbliższej doby dla dolnego odcinka Noteci i jego dopływów prognozowana jest stabilizacja oraz spadki, a także lokalne wzrosty spowodowane spływem wód opadowych. Na górnym odcinku Noteci podobnie prognozowana jest stabilizacja oraz spadki, a także wzrosty. Stany wody będą układać się w strefie stanów niskich oraz średnich.

Na najbliższą dobę IMGW-PIB prognozuje zachmurzenie umiarkowane i duże z większymi przejaśnieniami, okresowe opady deszczu i burze, maksymalny prognozowany opad do 10 mm na wschodzie regionu, temperatura w ciągu dnia będzie wahać się od 21°C do 23°C w całym regionie, temperatura minimalna w nocy do 12°C, wiatr słaby i umiarkowany, północno-zachodni i północny, w czasie burz porywisty.

Obszar administrowany przez RZGW w Gdańsku

Na Wiśle obserwuje się stany średnie i niskie.

W ujściowych odcinkach rzek pozostających **pod wpływem Bałtyku i Zatoki Gdańskiej** występują stany średnie i niskie.

W ujściowych odcinkach rzek pozostających **pod wpływem Zalewu Wiślanego** występują stany średnie.

W zlewni rzek Przymorza na odcinkach rzek nie pozostających pod wpływem morza występują stany średnie i niskie.

W zlewni rzek Zalewu Wiślanego na odcinkach rzek nie pozostających pod wpływem Zalewu Wiślanego występują stany średnie i niskie.

W zlewni Drwęcy obserwuje się stany średnie i niskie, miejscami wysokie.

Na pozostałych **rzekach regionu wodnego Dolnej Wisły** występują stany średnie i niskie, miejscami wysokie.

Na najbliższą dobę IMGW-PIB prognozuje w dzień zachmurzenie duże z większymi przejaśnieniami. Przelotne opady deszczu i możliwe burze. Prognozowana wysokość opadów miejscami do 10 mm. Temperatura maksymalna od 20°C do 23°C. Wiatr słaby i umiarkowany, północno-zachodni i zachodni, w czasie burz porywisty. W nocy zachmurzenie małe lub umiarkowane, miejscami wzrastające do dużego i tam przelotne opady deszczu. Nad ranem lokalnie silne

zamglenie. Temperatura minimalna od 11°C do 14°C, nad morzem około 16°C. Wiatr słaby i umiarkowany, nad morzem okresami porywisty, północno-zachodni i zachodni.

Obszar administrowany przez RZGW w Gliwicach

W ciągu ostatniej doby odnotowano opady deszczu powyżej 20 mm:

Mała Wisła maksymalnie: w zlewni Wisły (Jawiszowice) – 90,1 mm; w zlewni Przemszy – 50,3 mm; w zlewni Hłownicy – 45,1 mm; w zlewni Białej Przemszy – 44,7 mm, w zlewni Wapienicy – 33,8 mm; w zlewni Białej – 33,4 mm; w zlewni Białej Przemszy – 32,6 mm; w zlewni Mlecznej – 27,2 mm; w zlewni Pszczyńki – 27 mm; w zlewni Brennicy – 26,6 mm; w zlewni Leśnicy – 23,3 mm; w zlewni Brynicy – 20,5 mm.

Górna Odra maksymalnie: w zlewni Kłodnicy – 51,3 mm; w zlewni Olzy – 50,7 mm; w zlewni Małej Panwi – 40,7 mm; w zlewni Ciska – 31,5 mm.

Górna Odra (strona czeska) maksymalnie: w zlewni Ostrawicy – 51,5 mm; w zlewni Olzy – 51,3 mm; w zlewni Opawy – 48,3 mm; w zlewni Odry – 39,2 mm.

Stany wody w regionie wodnym Małej Wisły kształtują się w strefie stanów lokalnie niskich, średnich i lokalnie wysokich.

Stany wody w regionie wodnym Górnej Odry kształtują się w strefie stanów lokalnie niskich, średnich i lokalnie wysokich.

Na najbliższą dobę IMGW-PIB prognozuje dzień zachmurzenie umiarkowane i duże. Rano miejscami zanikające przelotne opady deszczu. Po południu ponownie przelotne opady deszczu, miejscami możliwe burze. Suma opadów w czasie burz do 20 mm. Temperatura maksymalna od 23°C do 26°C, w rejonach podgórskich od 20°C do 23°C, wysoko w Beskidach od 15°C do 19°C. Wiatr słaby i umiarkowany, północno-zachodni. Wysoko w górach wiatr umiarkowany, południowo-zachodni. W czasie burz wiatr w porywach do 70 km/h. W nocy zachmurzenie umiarkowane i duże, lokalnie w drugiej części nocy roz pogodzenia. Miejscami, głównie na południu województw, przelotne opady deszczu. Nad ranem lokalnie silne zamglenia. Temperatura minimalna od 12°C do 16°C, w rejonach podgórskich od 11°C do 13°C, wysoko w Beskidach od 9°C do 12°C. Wiatr słaby, północno-zachodni. Wysoko w górach wiatr umiarkowany, z kierunków północnych.

Obszar administrowany przez RZGW w Krakowie

Decydujący wpływ na sytuację w regionie wodnym Górnej-Zachodniej Wisły miały intensywne opady burzowe i ich koncentracja w krótkim czasie. Największe sumy opadów zarejestrowano na Łososinie (zlewnia Dunajca) – 100 mm w ciągu 5 godz. oraz w zlewni Nidzicy, gdzie w czasie 4 godz. spadło 70,7 mm deszczu. Istotne dla rozwoju zjawiska były również wartości godzinowe opadu, największe odnotowano w zlewni Nidzicy (57,1 mm na stacji Sielec oraz 35,1 mm na stacji Miechów), na Łososinie (43,1 mm), Skawince (26,7 mm), Szreniawie (18,9 mm). W miejscach intensywnych opadów, lokalnie obserwowano gwałtowne wzrosty stanów wód w ciekach. Na Łososinie w ciągu godziny wystąpił wzrost zwierciadła o 62 cm, a w ciągu 2 godzin wartość ta wyniosła 91 cm. Na Łubince w Nowym Sączu w ciągu godziny odnotowano wzrost zwierciadła o 55 cm. Również na Skawince i Bobrzy wzrosty stanów wód były wyraźne i gwałtowne, osiągając wielkości odpowiednio 75 cm w ciągu 3 godz. oraz 70 cm w ciągu 4 godz. Na wymienionych ciekach, wzrosty stanów wód przekroczyły granicę strefy stanów wysokich. Przekroczenie stanu alarmowego utrzymuje się na Rudawie (o godz. 06 UTC o 26 cm). Zaznacza się jednak tendencja spadkowa. Na Prądniku w Ojcowie oraz Bobrzy w Słowiku obserwowano krótkotrwałe (2–3 godz.) przekroczenia stanów alarmowych, maksymalnie o 71 cm (na Prądniku) oraz 3 cm na Bobrzy. O godz. 06 UTC, stan ostrzegawczy przekroczony był o 12 cm na Prądniku w Ojcowie oraz o 3 cm na Szreniawie w Biskupicach. W pozostałych zlewniach zwierciadła wód układają się w strefach stanów średnich i niskich.

Na najbliższą dobę IMGW-PIB prognozuje w całym regionie wodnym Górnej-Zachodniej Wisły opady atmosferyczne do 18mm w zlewniach Raby, Dunajca i Uszwicy, oraz do 4 mm w zlewniach Soły i Skawy. Lokalne burze z opadami do 30 mm.

Obszar administrowany przez RZGW w Lublinie

W ciągu ostatniej doby na obszarze administrowanym przez RZGW w Lublinie opad dobowy o sumie powyżej 20 mm został zaobserwowany sześciu stacjach wodowskazowych:

Zlewnia	Stacja	Opad dobowy {mm}
Łada	Frampol	38.1
Wieprz	Zamość	34.2
Bugu	Rybieńko	27.0
Pór	Zakłodzie	21.1
Wieprz	Nielisz	20.4
Wieprz	Wysokie	20.4

Na Bugu po profil Krzyczew obserwowano spadki stanu wody w strefie wody średniej i niskiej.

W zlewni Bugu poniżej profilu Krzyczew obserwowano wahania stanu wody z przewagą wzrostów związane z opadami deszczu o charakterze burzowym w strefie wody niskiej i średniej.

Obecne stany wód na obszarze administrowanym przez RZGW w Lublinie układają się w strefie stanów niskich i średnich.

Na Bugu po profil Krzyczew prognozuje się spadki bądź stabilizację poziomu wody w strefie wody średniej i niskiej.

W zlewni Bugu poniżej profilu Krzyczew przewiduje się stabilizację oraz lokalne wzrosty związane z występującymi i prognozowanymi opadami o charakterze burzowym w strefie wody niskiej i średniej.

Na najbliższą dobę IMGW-PIB prognozuje w ciągu dnia zachmurzenie umiarkowane i duże. Przelotne opady deszczu i burze z gradem. Prognozowana suma opadów do 30 mm. Temperatura maksymalna od 27°C na wschodzie do 31°C na zachodzie regionu. Wiatr słaby i umiarkowany, z kierunków zachodnich. W czasie burz porywy wiatru do 90 km/h. W nocy zachmurzenie umiarkowane i duże. Przelotne opady deszczu i burze, początkowo z gradem. Prognozowana suma opadów do około 10 mm. Temperatura minimalna od 16°C do 18°C. Wiatr słaby i umiarkowany, północno-zachodni. W czasie burz porywy wiatru do 80 km/h.

Obszar administrowany przez RZGW w Poznaniu

W ciągu minionej doby opady odnotowano przeważnie na południu regionu wodnego Warty, maksymalnie do ok. 29 mm.

W regionie wodnym Warty stany wody na ogół ze wzrostem, lokalnie wahania lub spadek, zmiany w strefie stanów niskich, na dopływach Warty w średnich i niskich, lokalnie wysokich.

Minionej doby na **Warcie** powyżej zbiornika Poraj znaczne wzrosty stanów do ok. 42 cm wywołane obfitymi opadami deszczu, zmiany w strefie stanów średnich. Dalej do zbiornika Jeziorsko wahania lub wzrost stanów wody do kilkunastu centymetrów cm w strefie stanów niskich. Na dopływach tego odcinka przeważnie wzrost maksymalnie do około 32 cm na Widawce (Podgórze); zmiany w strefie stanów niskich i średnich, jedynie na Grabi w profilu Łask w wysokich. Na Warcie poniżej zbiornika Jeziorsko do Nowej Wsi Podgórznej niewielkie wahania; dalej spadek maksymalnie do ok. 22 cm, poniżej ujścia Noteci kilkunastocentymetrowy wzrost; zmiany w strefie stanów niskich. Na dopływach na ogół wahania, lokalnie na Nerze w przekroju Lutomiernik i Poddębice zmiany do ok. 52 cm (praca urządzeń hydrotechnicznych); strefa stanów średnich i niskich.

Na **Prośnie** przeważnie wahania stanów, maksymalnie do kilkunastu cm, zmiany głównie w strefie stanów średnich i niskich. Lokalnie na Prośnie w profilu Gorzów Śląski wzrost do ok. 40 cm (obfite opady deszczu) oraz przekroczenie stanu ostrzegawczego.

Na pośrednim stanowisku **Kanału Ślesińskiego** rzędna układa się około NPP, na szczytowym między MinPP a NPP. W ciągu najbliższej doby na Warcie prognozowany jest wzrost lub stabilizacja stanów wody, lokalnie spadek; zmiany w strefach stanów niskich. Na doptywach podobnie; zmiany w strefach stanów średnich i niskich.

Na najbliższą dobę IMGW-PIB prognozuje zachmurzenie umiarkowane, okresami duże; po południu przelotne opady deszczu, możliwe burze; temperatura maksymalna do 23°C, minimalna około 12°C; wiatr słaby i umiarkowany, północno-zachodni i zachodni.

Obszar administrowany przez RZGW w Rzeszowie

W ciągu ostatniej doby na obszarze administracyjnym RZGW Rzeszów zaobserwowano opady w wysokości 20 mm w zlewni Dolnego Sanu i Sanu – ujście Tanwi i Górnego Sanu, 12mm w zlewni Dolnej Wisłoki oraz 5-8 mm w pozostałych zlewniach będących w administracji RZGW w Rzeszowie.

Na obszarze **zlewni Sanu i Wisłoka** stany wód układają się w strefie wody niskiej i średniej. W ciągu ostatniej doby na większości stacji wodowskazowych zaobserwowano stabilizację lub spadek stanu wody. Największy wzrost stanu wody miał miejsce w przekroju Harasiuki na Tanwi (22 cm), Ruda Jastkowska na Bukowej (7 cm), Brzeźnica na Brzeźnicy (3 cm).

Na obszarze **zlewni Wisłoki** stany wód układają się w strefie wody średniej i niskiej. W ciągu ostatniej doby na większości stacji wodowskazowych zaobserwowano stabilizację lub wzrost stanu wody. Największy wzrost stanu wody miał miejsce w przekroju Mielec na Wisłoce (7 cm), Jasielski (LSOP) na Wisłoce (1cm).

Na najbliższą dobę IMGW-PIB prognozuje w dzień zachmurzenie umiarkowane, okresami duże. Rano i ponownie po południu przelotne opady deszczu oraz burze z gradem. Suma opadów miejscami do 30 mm, punktowo do 40 mm. Temperatura maksymalna od 28°C na zachodzie do 33°C na wschodzie województwa. Wiatr słaby i umiarkowany, północno-zachodni. W czasie burz wiatr w porywach do 90 km/h. W nocy zachmurzenie duże. Przelotne opady deszczu i burze z gradem. Suma opadów do 20 mm, punktowo zwłaszcza na południu województwa do 40 mm. Nad ranem lokalnie silne zamglenia. Temperatura minimalna od 16°C do 18°C. Wiatr słaby, północny i północno-zachodni. W czasie burz wiatr w porywach do 60 km/h.

Na najbliższą dobę IMGW prognozuje opady w wysokości 30-35 mm na całym obszarze administrowanym przez RZGW w Rzeszowie.

Obszar administrowany przez RZGW w Szczecinie

Stany wody na wodowskazach **Odry granicznej poniżej ujścia Warty** wahają się w strefie stanów niskich, z lekką tendencją spadkową, lokalnie w Gozdowicach w dolnej części stanów średnich.

W **ujściowym odcinku Odry** i na **Zalewie Szczecińskim** stany wody nieznacznie wahają się w strefie stanów średnich.

Na **odcinku wybrzeża morskiego** stany wody nieznacznie wahają się w strefie stanów średnich.

Na **rz. Myśli** stany wody układają się w górnej strefie stanów niskich (przeptyw w Dolsku poniżej SNQ).

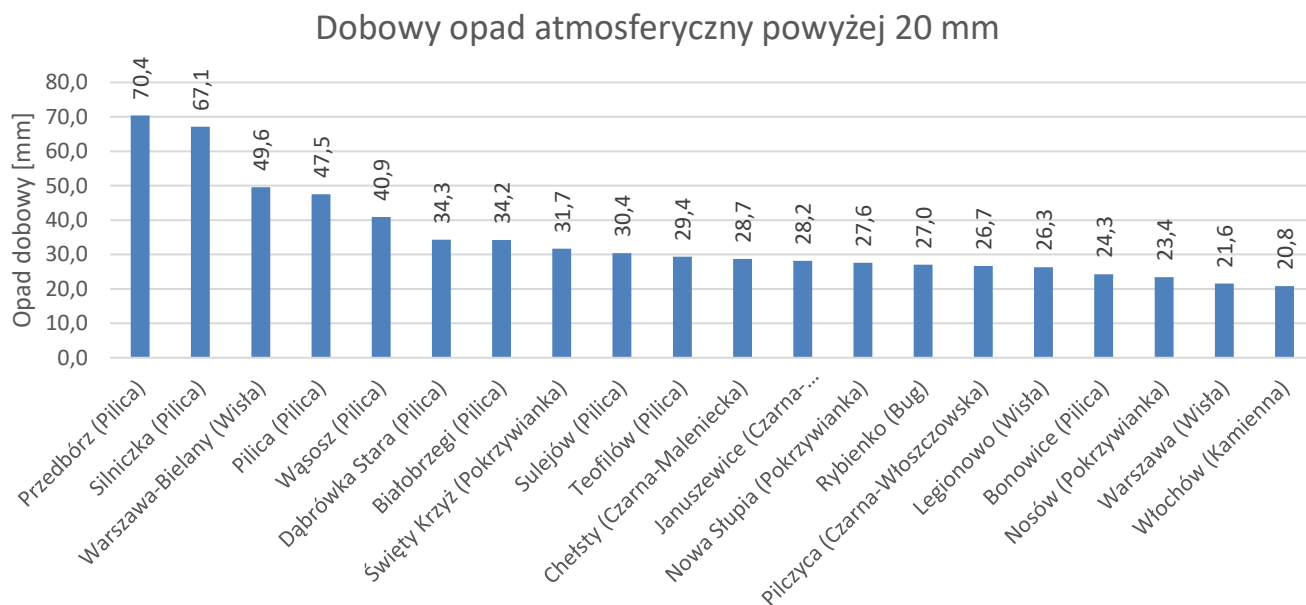
Na **rz. Inie** stany wody wahają się w strefie stanów niskich z wyraźną tendencją wzrostową na górnym odcinku (przeptywy w Goleniowie poniżej SNQ).

Stany **rzek Przymorza Zachodniego** przeważnie wahają się w strefie stanów niskich (w Bardach na Parsęcie przeptyw poniżej SNQ), lokalnie na Parsęcie (Białogard) stany wody nieznacznie wahają się w dolnej części stanów średnich, w Tychówku stanu wody wahają się w strefie stanów niskich z tendencją wzrostową.

Obszar administrowany przez RZGW w Warszawie

W ciągu ostatniej doby na obszarze administrowanym przez RZGW w Warszawie opad dobowy o sumie powyżej 20 mm został zaobserwowany na 20 stacjach opadowych (wykres nr 1).

Wykres 1: Stacje opadowe o zanotowanym opadzie dobowym powyżej 20 mm



Obecnie stany wód na obszarze administrowanym przez RZGW w Warszawie układają się w strefie stanów niskich i średnich, lokalnie wysokich. Sytuacja hydrologiczno-meteorologiczna w regionie jest na bieżąco monitorowana.

W ciągu najbliższej doby na **Wiśle** prognozuje się: Obecnie stany wód na obszarze administrowanym przez RZGW w Warszawie układają się w strefie stanów niskich i średnich, lokalnie wysokich. Sytuacja hydrologiczno-meteorologiczna w regionie jest na bieżąco monitorowana.

Na **dopływach Wisły** od Zawichostu do Włocławka przewiduje się wahania stanu wody w strefie stanów niskich i średnich, lokalnie wysokich. Na stacji Januszewice na Czarnej-Włoszczowskiej spodziewane wzrosty stanu wody, możliwe przekroczenie stanu ostrzegawczego w strefie stanów średnich.

W ciągu najbliższej doby na **Narwi od Orzyca po ujście** prognozuje się niewielkie wzrosty stanu wody w strefie stanów niskich. Na dopływach przewiduje się wahania stanu wody w strefie stanów średnich i niskich.

W zlewni **Bugu od Liwca do ujścia** prognozuje się stabilizację stanu wody z ewentualnie niewielkimi wahaniami na granicy strefy stanów niskich i średnich, lokalnie w strefie stanów średnich (stacja Popowo).

Miejscami, szczególnie na mniejszych ciekach, możliwe wzrosty spowodowane spływem wód opadowych

Na najbliższą dobę IMGW-PIB prognozuje w ciągu dnia na zachodzie miejscami przelotne opady deszczu, na pozostałym obszarze przelotne opady deszczu i lokalne burze z gradem. Prognozowana suma opadów w burzach do 30 mm. W nocy na zachodzie możliwe przelotne opady deszczu, na pozostałym obszarze spodziewane są przelotne opady deszczu i burze, początkowo z gradem. Prognozowana suma opadów w nocy do około 10 mm.

Obszar administrowany przez RZGW we Wrocławiu

W minionej dobie odnotowano niewielkie opady deszczu poniżej 10 mm.

Stany wód na wodowskazach **środkowej Odry** (poniżej ujścia Nysy Kłodzkiej) układają się w strefie stanów niskich i średnich.

Stany wód na wodowskazach **dolnej Odry** (powyżej ujścia Warty) układają się w strefie stanów niskich.

Stany wód na **pozostałych wodowskazach** układają się w strefie stanów niskich i średnich, lokalnie wysokich (w zlewni Baryczy).

Obecnie obserwuje się spadki lub stabilizację stanów wód na większości stacji wodowskazowych, lokalne wzrosty spowodowane są głównie pracą urządzeń hydrotechnicznych oraz spływem wód opadowych. W związku z intensywnymi opadami deszczu w zlewni górnej Odry (powyżej 60 mm) prognozuje się wzrosty stanów wody w Odrze, ale poniżej strefy stanów wysokich.

9. Informacja o zbiornikach.

		Zbiorniki retencyjne - ogółem								
		Sytuacja na dzień 25.06.2021 r. na godz. 6 ⁰⁰ (UTC)								
		Zbiorniki rzeka	Odptyw średni [m ³ /s]	Dopływ średni [m ³ /s]	Poj. aktual. [mln m ³]	* Poj. norm. [mln m ³]	* Poj. Przy Max PP [mln m ³]	*Rezerwa pow. wymagana [mln m ³]	Aktualna rez. pow. [mln m ³]	Rezerwa do wykorzyst. %
1	2	3	4	5	6	7	8	9		
							6-5	6-4	8/7*100	
RZGW w Białymstoku	1	Zb. Siemianówka (Narew)	2,1	0,5	64,2	64,8	79,1	14,3	14,9	104
RZGW w Bydgoszczy	2	Jez. Gopło (Noteć)	1,5	0,7	9,6	-	21,7	7,7	12,1	157
	3	Zb. Pakość (Mała Noteć)	1,6	0,7	25,5	36,3	42,6	6,3	17,1	272
RZGW w Gliwicach	4	Zb. Goczałkowice **** (Wiśła)	0,6	16,6	92,6	118,1	161,3	43,2	68,7	159
	5	Zb. Wiśła-Czarne (Wiśła)	0,3	0,4	1,9	2,5	4,1	1,6	2,2	139
	6	Zb. Łąka (Pszczynka)	0,6	1,6	7,9	8,0	11,2	3,20	3,32	104
	7	Zb. Kuźnica Warężyńska (Przemsza)	0,0	0,0	39,2	39,2	46,3	7,1	7,1	100
	8	Zb. Przeczycze (Przemsza)	1,2	2,7	9,8	8,6	20,4	2,9	10,6	373
	9	Zb. Kozłowa Góra (Brynica)	0,2	1,4	10,1	12,6	17,6	5,1	7,5	148
	10	Zb. Pogoria III (Pogoria)			11,6	11,4	12,0	0,6	0,4	74
	11	Zb. Dzierżno Duże (Kłodnica)	2,0	18,2	59,2	78,0	82,9	6,2	23,7	381
	12	Zb. Pławniowice (Toszecki Potok)			26,7	26,7	29,2	2,5	2,5	100
	13	Zb. Dzierżno Małe (Drama)	0,5	2,6	8,7	9,5	12,3	2,8	3,6	128
	14	Zb. Turawa (Mała Panew)	4,3	4,3	64,1	80,0	92,6	12,6	28,5	227
15	Zb. Rybnicki ** (Ruda)	0,7	3,3	20,9	22,1	23,5	1,4	2,6	185	
RZGW w Krakowie	16	Zb. Czaniec (Soła)	7,0	3,8	0,8	1,3	1,3	0,0	0,0	
	17	Zb. Porąbka (Soła)	3,8	4,7	20,6	22,0	26,5	4,5	6,0	133

	18	Zb. Tresna (Soła) *	4,7	5,6	54,5	53,9	92,7	38,8	38,2	98
	19	Zb. Świnna Poręba (Skawa)	5,4	5,4	97,6	100,7	160,8	60,1	63,3	105
	20	Zb. Dobczyce (Raba) *	2,2	4,3	89,6	92,7	137,7	45,0	48,1	107
	21	Zb. Chańcza (Czarna)	1,4	1,8	12,2	14,2	23,8	9,6	11,6	121
	22	Zb. Czchów (Dunajec)	96,0	86,0	4,1	7,5	7,5	0,0	3,4	
	23	Zb. Rożnów (Dunajec) *	60,0	63,0	98,5	105,8	155,8	50,0	57,3	115
	24	Zb. Czorsztyn (Dunajec)	27,0	18,4	164,0	176,5	238,6	62,1	74,5	120
	25	Zb. Zesławice (Dłubnia)			0,4	0,4	0,7	0,3	0,3	
RZGW w Lublinie	26	Zb. Nielisz (Wieprz)	3,0	6,7	20,5	20,6	28,5	7,9	8,0	102
RZGW w Poznaniu	27	Zb. Jeziorsko (Warta)	16,0	16,0	88,9	142,8	202,0	59,2	113,2	191
	28	Zb. Poraj (Warta)	1,1	1,9	12,7	13,0	20,8	7,4	8,1	110
RZGW w Rzeszowie	29	Zb. Klimkówka (Ropa)	2,0	0,2	28,4	32,0	42,0	10,0	13,6	136
	30	Zb. Besko (Wisłok)	0,9	0,4	6,5	6,9	13,2	6,3	6,7	106
	31	Zb. Solina ** (San)	13,0	6,4	382,8	422,0	472,0	50,0	89,2	178
RZGW w Warszawie	32	Zb. Brody Iłżeckie (Kamienna)	1,3	1,3	4,6	6,7	7,6	0,9	2,9	337
	33	Zb. Wióry (Świślina)	1,1	0,5	15,9	15,7	34,7	18,9	18,7	99
	34	Zb. Sulejów (Pilica)	11,0	19,1	71,2	75,1	84,3	9,2	13,1	142
	35	Zb. Cieszanowice (Luciąża)	0,6	0,9	5,0	7,3	9,1	1,8	4,1	235
	36	Zb. Miedzna (Wąglanka)	0,2	0,9	3,0	3,4	3,8	0,4	0,8	190
	37	Zb. Domaniów (Radomka)	1,8	2,7	6,5	9,9	14,4	4,5	7,9	176
	38	Zb. Włocławek***** (Wisła)	493,0	455,0	366,6	369,9	453,6		rzędna wody górnej: 57,25 m n.p.m.	
	39	Zb. Dębe***** (Narew)	149,0	171,0	90,0	90,0	96,0		rzędna wody górnej: 79,02 m n.p.m.	
		40	Topola (Nysa Kłodzka)	5,6	4,5	5,5	16,5	21,7	5,2	16,1

RZGW we Wrocławiu	41	Kozielno (Nysa Kłodzka)	5,6	5,6	12,7	12,9	16,3	3,4	3,6	107
	42	Otmuchów (Nysa Kłodzka)	15,0	8,3	50,2	59,0	129,5	70,5	79,3	113
	43	Nysa (Nysa Kłodzka)	30,0	23,0	51,4	66,3	122,1	55,8	70,6	127
	44	Słup (Nysa Szalona)	0,9	0,3	14,9	23,6	38,1	14,5	23,2	160
	45	Mietków (Bystrzyca)	2,0	1,1	45,6	63,0	77,2	14,2	31,6	222
	46	Dobromierz (Strzegomka)	0,2	0,2	7,2	10,0	11,4	1,4	4,2	311
	47	Bukówka (Bóbr)	0,6	0,4	10,7	12,8	16,7	3,9	6,0	154
	48	Sosnówka (Czerwonka)	0,2	0,2	7,2	10,9	14,8	3,9	7,6	195
	49	Pilchowice ** (Bóbr)	11,7	9,4	21,3	24,0	50,0	26,0	28,7	111
	50	Złotniki ** (Kwisa)	2,4	1,2	8,4	9,7	12,1	2,4	3,7	154
	51	Leśna ** (Kwisa)	0,9	2,5	6,3	7,0	16,8	9,8	10,6	108
	52	Lubachów ** (Bystrzyca)	0,8	0,7	4,2	4,9	6,8	1,9	2,6	138

* wartości stałe

** Zbiorniki energetyczne

**** Ujęcie wody pitnej

*****zbiornik przepływowy

" rzędne piętrzenia zbiornika Włocławek (m n.p.m.): Min PP: 56,5, NPP: 57,3 MaxPP: 57,3

" rzędne piętrzenia zbiornika Dębe (m n.p.m.): Min PP: 78,52, NPP: 79,02 MaxPP: 79,22

Obszar administrowany przez RZGW w Białymstoku

Zbiornik Siemianówka pracuje zgodnie z obowiązującymi instrukcjami. Aktualna pojemność powodziowa wynosi 14,8 mln m³. Zbiornik dysponuje rezerwą powodziową na poziomie 104%.

Obszar administrowany przez RZGW w Bydgoszczy

Wszystkie zbiorniki dysponują pełną rezerwą powodziową.

Parametry zbiorników z godz. 6:00 UTC przedstawiają się następująco: na zbiorniku Pakość rzędna piętrzenia wynosi 77,90 m n.p.m. (240 cm > MinPP, 94 < NPP), odpływ średni ze zbiornika wynosi 1,6 m³/s. Na zbiorniku Gopło rzędna piętrzenia wynosi 76,82 m n.p.m. (14 cm > NPP), odpływ średni wynosi 1,5 m³/s.

Na terenie regionu wodnego Noteci nie występują poldery w rozumieniu ustawy Prawo wodne.

Obszar administrowany przez RZGW w Gdańsku

W regionie wodnym Dolnej Wisły brak dużych, sztucznych zbiorników wodnych o istotnym znaczeniu przeciwpowodziowym objętych systemem monitorowania w ramach osłony przeciwpowodziowej kraju. Informacje o zbiorniku we Włocławku, który ma znaczenie dla osłony regionu, podaje RZGW w Warszawie.

Obszar administrowany przez RZGW w Gliwicach

Zgodnie z zaleceniami OTKZ zbiorniki Dzierżno Duże i Wisła Czarne posiadają obniżony poziom piętrzenia. Zbiornik Pogoria III na rzece Pogoria posiada 74% rezerwy powodziowej. Na pozostałych zbiornikach będących w administracji RZGW w Gliwicach rezerwa powodziowa jest w pełni zachowana.

Sytuacja w dorzeczu Górnej Odry po stronie czeskiej:

Zbiornik: VD Olešná na rzece: Olešná posiada 87 % sterowalnej rezerwy powodziowej.

Zbiornik: VD Těrlicko na rzece: Stonávka posiada 80 % sterowalnej rezerwy powodziowej.

Pozostałe zbiorniki pracują w zakresie swoich pojemności użytkowych i posiadają pełne rezerwy powodziowe (100%).

Źródło informacji - portal Povodi Odry, stan na 25.06.2021 r., godz. 12:00 CEST.

Obszar administrowany przez RZGW w Krakowie

Sytuacja na zbiornikach jest na bieżąco monitorowana. Piętrzenie powyżej NPP utrzymuje się na zbiorniku Tresna – 98% rezerwy wymaganej. Na pozostałych obiektach rezerwy zgodne z instrukcjami gospodarowania.

Obszar administrowany przez RZGW w Lublinie

Zbiornik Nielisz pracuje zgodnie z obowiązującymi instrukcjami. Aktualna pojemność powodziowa wynosi 7,98 mln m³. Rezerwa powodziowa na zbiorniku wynosi 102%.

Obszar administrowany przez RZGW w Poznaniu

Wszystkie zbiorniki posiada rezerwę powodziową większą od wymaganej.

Na zbiorniku Jeziorsko rzędna piętrzenia wynosi 118,48 m n.p.m. (od wczoraj bez zmian, 152 cm poniżej NPP), średni dopływ do zbiornika wynosi 16,00 m³/s przy odpływie średnim z ostatniej doby 16,00 m³/s. Zbiornik dysponuje rezerwą 113,2 mln m³, z możliwością powiększenia o dalsze 20,5 mln m³ pojemności forsowanej. Na zbiorniku Poraj rzędna piętrzenia wynosi 275,30 m n.p.m. (od wczoraj + 2 cm, 20 cm poniżej NPP), średni dopływ do zbiornika wynosi 1,90 m³/s przy odpływie średnim z ostatniej doby 1,09 m³/s. Zbiornik dysponuje rezerwą 8,1 mln m³, z możliwością powiększenia o dalsze 4,1 mln m³ pojemności forsowanej.

Obszar administrowany przez RZGW w Rzeszowie

Sytuacja na zbiornikach retencyjnych znajdujących się na terenie RZGW w Rzeszowie jest na bieżąco monitorowana. Wszystkie zbiorniki posiadają rezerwy większe od wymaganych. Zbiorniki retencyjne zapewniają odpływy większe od nienaruszalnych zgodnie z instrukcjami gospodarowania wodą.

Na zbiorniku Klimkówka rzędna piętrzenia wynosi 393,51 m n.p.m., średni dopływ do zbiornika wynosi 0,15 m³/s przy odpływie średnim z ostatniej doby 2,0 m³/s. Zbiornik dysponuje rezerwą 13,6 mln m³. Na zbiorniku Besko rzędna piętrzenia wynosi 330,04 m n.p.m., średni dopływ do zbiornika wynosi 0,4 m³/s przy odpływie średnim z ostatniej doby 0,9 m³/s. Zbiornik dysponuje rezerwą 6,7 mln m³. Na zbiorniku Solina rzędna piętrzenia wynosi 414,87 m n.p.m., dopływ do zbiornika wynosi 6,4 m³/s przy odpływie średnim z ostatniej doby 13,0 m³/s. Zbiornik dysponuje rezerwą 89,2 mln m³.

Obszar administrowany przez RZGW w Warszawie

Na Zbiorniku Włocławek dopływ średni dobowy na godz. 6:00 UTC wynosił około 455 m³/s, natomiast odpływ około 490 m³/s. Rzędna wody dolnej śluzy: 42,91 m n.p.m.

Na Zbiorniku Dębe dopływ średni dobowy na godz. 6:00 UTC wynosił około 170 m³/s, natomiast odpływ około 150 m³/s.

Zbiornik Wióry na Świślinie posiada 99% rezerwy powodziowej. Pozostałe zbiorniki posiadają rezerwy powodziowe większe od wymaganych.

Obszar administrowany przez RZGW we Wrocławiu

Wszystkie zbiorniki posiadają wolne pojemności powodziowe i dodatkowe. Dopyty do zbiorników kształtują się w strefie stanów średnich. Urządzenia upustowe są drożne, urządzenia manewrowe są sprawne. Suche zbiorniki przeciwpowodziowe nie piętrzą wody. Poldery przeciwpowodziowe nie piętrzą wody. Wszystkie zbiorniki pracują zgodnie z instrukcjami gospodarowania wodą.

10. Informacja o żeglowności rzek i stanie urządzeń hydrotechnicznych.

RZGW w Białymstoku

Od dnia 22.06 br. w km 150+457 drogi wodnej rzeki Narwi (m. Ostrołęka) drożny pozostaje wyłącznie pas koryta o szerokości 20 m od brzegu prawego. Przejście jednostek pływających pozostałym pasem koryta (40 m od brzegu lewego) jest zabronione ze względu na podniesioną przegrodę piętrzącą jazu – [Komunikat Nawigacyjny nr 13/2021](#)

Otwarte dla żeglugi są drogi wodne:

- **rzeka Narew od km 83+500 do 248+500** tj. od ujścia rzeki Orzyc do ujścia rzeki Biebrzy ([komunikat nawigacyjny nr 7/2021](#)) wraz z odcinkiem w rejonie mostu w miejscowości **Grabowo w km 144+750** ([komunikat nawigacyjny nr 8/2021](#)).
- **System Wielkich Jezior Mazurskich** ([komunikat nawigacyjny nr 5/2021](#)).
- **Kanał Augustowski** ([komunikat nawigacyjny nr 4/2021](#)) wraz ze śluzami Gorczyzna ([komunikat nawigacyjny nr 11/2021](#)) i Paniewo ([komunikat nawigacyjny nr 12/2021](#)).
- **rzeka Pisa od jeziora Roś (km 80+000) do ujścia Pisy do Narwi (km 0+000)** ([komunikacie nawigacyjnym nr 10/2021](#)).

Od dnia **12.05.2021** na **Kanale Tałckim, Kanale Grunwaldzkim oraz Kanale Mioduńskim** (główny odcinek drogi wodnej Systemu Wielkich Jezior Mazurskich) obowiązuje zmieniona organizacja ruchu i tymczasowe oznakowanie nawigacyjne w związku z prowadzonymi pracami remontowymi - szczegółowe informacje zawarto w [komunikacie nawigacyjnym nr 9/2021](#).

Od dnia **27.04.2021** w **Kanale Szymońskim** (km 40+340 – 42+700 głównej drogi wodnej Systemu Wielkich Jezior Mazurskich) obowiązuje zmieniona organizacja ruchu i tymczasowe oznakowanie nawigacyjne w związku z prowadzonymi pracami remontowymi - szczegółowe informacje zawarto w [komunikacie nawigacyjnym nr 6/2021](#).

Komunikaty nawigacyjne dostępne są pod adresem: <https://bialystok.wody.gov.pl/komunikaty-nawigacyjne>.

RZGW w Bydgoszczy

Nowe: Przywrócenie do eksploatacji śluzy Dębinek V z dniem 25 czerwca 2021 r. od godziny 10.00 zostaje przywrócona do pełnej eksploatacji Śluza 5 Dębinek Pd. położona w km 130+180 na Kanale Górnonoteckim, na połączeniu wodnym rzeka Warta – Kanał Bydgoski, po zakończeniu prac związanych z usunięciem awarii mechanizmu napełniania i opróżniania komory we wrotach dolnych ([Komunikat nawigacyjny nr 6/2021 z 25.06.2021 r.](#))

Otwarto dla żeglugi administrowane śródlądowe drogi wodne na połączeniu wodnym Wisła – Odra oraz na połączeniu wodnym rzeka Warta – Kanał Bydgoski, na odcinkach wskazanych poniżej:

- I. na połączeniu wodnym Wisła – Odra
 - **Kanał Bydgoski** w km drogi wodnej od 14+800 do 38+900
 - **Noteć dolna** w km drogi wodnej od 38+900 do 176+200

- II. na połączeniu wodnym Warta – Kanał Bydgoski
- **Kanał Ślesiński** w km drogi wodnej od 26+460 do 32+000
 - **Jezioro Gopło** w km drogi wodnej od 32+000 do 59+500
 - **Noteć górna** w km drogi wodnej od 59+500 do 121+600
 - **Kanał Górnonotecki** w km drogi wodnej od 121+600 do 146+600

Szczegóły dotyczące głębokości tranzytowych i czasu śluzowania w [komunikacie nawigacyjnym nr 2/2021](#).

Zostanie przeprowadzona impreza na wodzie o nazwie: „**Centralne Kontrolne Regaty Juniorów w Wioślarstwie**”. Regaty żeglarskie odbędą się w dniach:

- **26 czerwca 2021 r., od godz. 09.00 do godz. 20.00,**
- **27 czerwca 2021 r., od godz. 09.00 do godz. 18.30,**

na **Jeziorze Gopło w km od 54+500 do 57+200**, które stanowi odcinek śródlądowej drogi wodnej, na połączeniu wodnym Warta – Kanał Bydgoski. Na czas trwania poszczególnych biegów organizator wystawi pływający lub brzegowy znak żeglugowy A.1, w odległości około 50 m od startu i mety toru regatowego. W czasie trwania przerw pomiędzy poszczególnymi biegami organizator umożliwi przepłynięcie, nie wpływając na tor regatowy, oczekującym statkom. Szczegóły w [komunikacie nawigacyjnym nr 5/2021](#).

Zostanie przeprowadzona impreza na wodzie o nazwie: „**Wojewódzkie Regaty Żeglarskie w ramach Pucharu KPOZZ**”. Regaty żeglarskie odbędą się w dniach:

- **19 czerwca 2021 r., od godz. 10.00 do godz. 16.00,**
- **20 czerwca 2021 r., od godz. 10.00 do godz. 15.00,**

na **Jeziorze Gopło w km od 52+000 do 57+000**, które stanowi odcinek śródlądowej drogi wodnej, na połączeniu wodnym Warta – Kanał Bydgoski. Szczegóły w [komunikacie nawigacyjnym nr 4/2021](#).

Z dniem **19.05.2021 r.** do odwołania, zostaje wyłączona z eksploatacji **Śluza 5 Dębinek Pd. położona w km 130+180 na Kanale Górnonoteckim**, na połączeniu wodnym rzeka Warta – Kanał Bydgoski, w związku z koniecznością usunięcia awarii mechanizmu napełniania i opróżniania komory we wrotach dolnych i przeprowadzenia naprawy na ww. obiekcie. Stan obecny nie pozwala na przeprawę jednostek pływających w obu kierunkach. O przywróceniu śluzy do pełnej eksploatacji powiadomimy osobnym komunikatem. [Komunikat nawigacyjny nr 3/2021](#).

W związku z koniecznością przeprowadzenia dodatkowych robót, realizowanych w ramach zadania „Modernizacja stopni wodnych na dolnej i górnej skanalizowanej Noteci - Łochowo” na odcinku połączenia wodnego **Warta-Kanał Bydgoski w km 144+980**, termin ukończenia **prac na Śluzie nr 7 Łochowo** zostaje wydłużony. W związku z powyższym droga wodna w ww. kilometrażu będzie całkowicie zamknięta dla ruchu żeglugowego **do odwołania**. [Komunikat nawigacyjny nr 43/2020](#).

Komunikaty nawigacyjne dostępne są pod adresem: <http://bydgoszcz.wody.gov.pl/komunikaty-nawigacyjne>

RZGW w Gdańsku

Otwarta dla żeglugi jest droga wodna **Wisły od km 679+600 do km 942+300** [\(komunikat nr 7/2021\)](#).

Otwarte dla żeglugi są drogi wodne [\(komunikat nr 10/2021\)](#):

- **Szkarpawa (od km 000 + 000 do km 25 + 400),**
- **Nogat (od km 000 + 000 do km 62 + 000),**
- **Wisła Królewiecka (od km 0 + 000 – 11 + 900),**
- **Kanał Jagielloński (od km 0 + 000 - do km 4+700),**
- **Jezioro Drużno (od km 0 + 000 do km 7 + 400),**
- **System Kanału Elbląskiego,**
- **Elbląg (od km 0 + 000 – do km 3 + 700),**
- **Brda (km 0+000 – 14+800 z wyłączeniem odcinka od km 10 + 200 do km 10 + 400),**

Czas pracy śluz i pochylni zamieszczono w [komunikacie nr 8/2021](#).

Od **02.06.2021 r.** wprowadza się zakaz zawracania jednostek pływających w miejscach innych niż wyznaczone i odpowiednio oznakowane obrotnice na **Kanale Elbląskim**, tj. na górnym stanowisku **pochylni Buczyniec i między pochylniami Oleśnica a Jelenia w km 43+500**. Szczegóły w [komunikacie nr 15/2021](#).

Z uwagi na zły stan techniczny Mostu Uniwersyteckiego w Bydgoszczy do odwołania został zamknięty szlak żeglugowy na rzece **Brdzie od km 10+200 do km 10+400** ([komunikat nr 3/2021](#)).

Komunikaty nawigacyjne dostępne są pod adresem: <https://gdansk.wody.gov.pl/komunikaty-nawigacyjne>

RZGW w Gliwicach

Nowe: 26.06.2021 r. od godz. 8:00 do godz. 13:00 śluza na stopniu Koźle będzie nieczynna z uwagi na wyłącznie prądu.

Z uwagi na prace związane z modernizowanym jazie Dobrzeń, zostanie ograniczona do 100 cm głębokość tranzytowa dla żeglugi od godz. 6:00 dnia 23.06.2021 r. do godz. 15:00 w dniu 26.06.2021 r. na odcinku szlaku od km 157,7 (OH Wróblin) do km 164,2 rzeki Odry (OH Dobrzeń) - [Komunikat nawigacyjny nr 21 z dnia 22.06.2021 r.](#)

Otwarto dla żeglugi **Odrzańską Drogę Wodną (ODW) w km 51+000 (miasto Racibórz) – 168+200 (OH Chróścice)** ([komunikacie nawigacyjnym nr 11/2021](#)) oraz w **km 168+200 (OH Chróścice) – 181+300 (granica RZGW Gliwice)** ([komunikacie nawigacyjnym nr 12/2021](#)). Dodatkowo traci ważność ograniczenie zawarte w komunikacie nawigacyjnym nr 11/2021: „Zabytkowa śluza Koźle - z uwagi na zamulenie kanałów: dopływowego i odpływowego zostaje ograniczona głębokość tranzytowa do 50 cm". Aktualnie ograniczeniem dla śluzowania są wymiary śluzy i głębokość tranzytowa na odcinkach powyżej i poniżej śluzy.

Otwarto dla żeglugi szlak żeglugowy **Kanału Gliwickiego** na odcinku **Port Gliwice – awanport górny śluzy Dzierżno** ([komunikat nawigacyjny nr 5/2021](#)) i na odcinku **ujście do rzeki Odry – awanport górny śluzy Dzierżno (0+000 – 30+890)** ([komunikat nawigacyjny nr 7/2021](#)).

Od dnia **11.06.2021 r.** od godz. 13:00 zostaje **ograniczona do 15 m szerokość szlaku żeglownego** w km 6+000 – 7+000 **Kanału Gliwickiego** (sekcja I – odcinek: śluza Kłodnica – śluza Nowa Wieś). Ograniczenie spowodowane jest robotami budowlanymi związanymi z budową obiektu mostowego realizowanymi przez firmę STRABAG. Z uwagi na prace wykonywane przy użyciu sprzętu pływającego oraz umiejscowieniem podpór tymczasowych w korycie kanału należy zachować szczególną ostrożność w miejscu przejścia przez w/w odcinek szlaku. [Komunikat nawigacyjny nr 18/2021](#).

Komunikaty nawigacyjne dostępne są pod adresem: <https://gliwice.wody.gov.pl/komunikaty-nawigacyjne>

RZGW w Krakowie

Zgodnie z treścią [komunikatu nawigacyjnego nr 16/2021](#) od dnia 22.06.2021 r. do odwołania, ograniczenie ilości śluzowań na stopniu wodnym Kościuszko.

Zgodnie z treścią [komunikatu nawigacyjnego nr 15/2021](#) od dnia 20.06.2021 r. do dnia 31.12.2021 r. na odcinku rzeki Wisły od km 223+600-223+700, z uwagi na związane z niskimi przepływami w rzece, okresowe uruchamianie progu piętrzącego Elektrowni w Połańcu, zlokalizowanego w km 223+650 rzeki Wisły, mogą nastąpić utrudnienia w żegludze

Zgodnie z treścią [komunikatu nawigacyjnego nr 13/2021](#) szlak żeglowny na **kanale Łączany - Skawina** w dniu **27.06.2021 r. w godz. 12.00 – 14.30** zostanie zamknięty na odcinku od km 0+500k do km 1+000k. w związku z regatami organizowanymi przez Międzyszkolny Klub Kajakowy w Łączanach.

Szlak żeglowny na rzece Wiśle na odcinku **od km 87+500 do km 89+500** w dniach **20.06.2021 r. i 21.06.2021 r. w godzinach 10.00 – 14.00** zostanie częściowo zamknięty z powodu imprezy kajakowej pod nazwą „Na Fali”. Pływanie kajakami odbywać się będzie wzdłuż lewego brzegu rz. Wisły, w odległości nie większej niż 40 m od tego brzegu, tak aby szlak żeglowny pozostawał wolny przy brzegu prawym.

Szlak żeglowny na odcinku **od km 0+600 do 92+600 Wisły otwarty dla żeglugi** przy ograniczeniu jego parametrów. W km 79+000 do km 80+900 mogą wystąpić dodatkowe utrudnienia w żegludze w związku z realizacją prac pn.

„Prace na linii kolejowej E30 na odcinku Kraków Główny Towarowy – Rudzice wraz z dobudową torów linii aglomeracyjnej”. Na czas prowadzenia prac szlak żeglowny oznakowany został dodatkowymi znakami żeglugowymi, a odcinek drogi wodnej od km 79+100 do km 80+900 (Stopień Wodny Dąbie) zostanie wyłączony z uprawiania żeglugi nocnej i oznakowany sygnalizacją świetlną.

Od km 92+600 do km 175+400 – odcinek otwarty dla żeglugi. Wymagana głębokość tranzytowa wynosząca 1,6 m lokalnie nie jest zachowana. **Od km 175+400 do km 295+200** – odcinek otwarty dla żeglugi. Wymagana głębokość tranzytowa wynosząca 1,6 m lokalnie nie jest zachowana.

Komunikaty nawigacyjne dostępne są pod adresem: <http://krakow.wody.gov.pl/komunikaty-nawigacyjne>

RZGW w Lublinie

Otwarto dla żeglugi drogę wodną rzeki **Bug od km 42+200 do 224+200**. W związku z powyższym wyżej wymieniony odcinek drogi wodnej jest otwarty. Szczegóły w komunikatach nawigacyjnych [nr 2/2021](#) i [3/2021](#).

Komunikaty nawigacyjne dostępne są pod adresem: <http://lublin.wody.gov.pl/komunikaty-nawigacyjne>

RZGW w Poznaniu

Nowe: W związku z niskimi wartościami głębokości tranzytowej (około **20 cm** w m. Łąd) uniemożliwiającymi przeprowadzenie sondowania należy zachować szczególną ostrożność.

W dniach 19-20 czerwca na obszarze administrowanym przez RZGW w Poznaniu odbywały się imprezy na wodzie:

- w dniu **19 czerwca** – regaty kajakowe pn. „XXXI Memoriał Tadeusza Hryckiewicza i VI Memoriał Jerzego Krajewskiego” w Gorzowie Wielkopolskim – regaty odbywają się w godz. 8:00-16:00 przy zamkniętym szlaku żeglugowym rz. **Warty w km 55+000 - 58+000** ([komunikat nawigacyjny nr 11/2021](#)),
- w dniu **19 czerwca** – spływ kajakowy rzeką **Wartą w km 342+550 - 348+000** (ujście rz. Proсны - m. Pogorzelica) – spływ odbywa się przy otwartym szlaku żeglugowym – prosimy o zachowanie szczególnej ostrożności,
- w dniu **19 czerwca** – spływ kajakowy pn. „Złap za wiosło” na **Kanale Ślesieńskim w km 8+500 - 0+000** i rz. **Warcie w km 406+600 - 402+700** – spływ odbywa się w godz. 9:00-13:00 przy otwartym szlaku – prosimy o zachowanie szczególnej ostrożności,
- w dniu **20 czerwca** – zawody triathlonowe pn. „River Triathlon Series” w m. Wronki – zawody odbywają się przy zamkniętym szlaku żeglugowym rz. **Warty w km 170+800 – 172+000** ([komunikat nawigacyjny nr 12/2021](#)).

Na obszarze administrowanym przez RZGW w Poznaniu otwarte dla żeglugi są wszystkie drogi wodne, tj.: rz. Warta w km 0+000 – 406+600, Kanał Ślesieński w km 0+000 – 26+460, z wyjątkiem odcinka Warty od km 209+500 do 216+000 **w dniach 21-24, 29 czerwca**, gdzie we wskazanych godzinach z uwagi na ćwiczenia wojskowe na poligonie Biedrusko żegluga będzie zamknięta ([komunikat nawigacyjny nr 10/2021](#)).

W związku z remontem mostu drogowego w Świerkocinie na szlaku żeglownym rzeki Warty w km 28+500 prześwit pod mostem jest zmniejszony do 4,1 m. Planowany termin zakończenia prac remontowych do 30.06.2020.

Komunikaty nawigacyjne dostępne są pod adresem: <http://poznan.wody.gov.pl/komunikaty-nawigacyjne>

RZGW w Szczecinie

Zakład Linii Kolejowych w Szczecinie informuje, że z powodu awarii przęsła mostu zwodzonego w Podjuchach km 733,7 rzeki Regalicy, w dniach od 23.06.2021 r. od godziny 08:00 do 25.06.2021 r. do godziny 15:00 otwarcie mostu będzie niemożliwe.

W dniach **od 21.06.2021 r. do 16.07.2021 r.** z powodu prac związanych z badaniem gruntu na odcinku rzeki **Odry od km 542,4 do km 704,1** dochodzić będzie do utrudnień w ruchu żeglugowym. Statki przechodzące wskazanym rejonem proszone są o unikanie tworzenia fal.

Śluza Schwedt jest całkowicie zamknięta dla żeglugi, a ponadto śluzy: Lehnitz, Hohensaaten Ost, Hohensaaten West pracują jedynie w godz.: 07:00 – 14:30. Graniczny odcinek rzeki Odry należy przekraczać z najwyższą ostrożnością.

Na moście w Siekierkach km 653+900 rzeki Odry są prowadzone prace remontowe z częściowym zamknięciem prześła żeglownego. Szczegóły w [komunikacie 16/2021](#). Proszę zachować szczególną ostrożność przechodząc wskazanym rejonem.

Zakład Linii Kolejowych w Szczecinie informuje, że w terminie **od 13.06.2021 do 30.06.2021** obowiązuje nowy harmonogram otwarcia **mostu zwodzonego w Podjuchach km 733+700 rzeki Regalicy**. Nowy harmonogram można pobrać [tutaj](#).

Komunikaty nawigacyjne dostępne są pod adresem: <https://szczecin.wody.gov.pl/komunikaty-nawigacyjne>

RZGW w Warszawie

W dniach 26-27 czerwca 2021 r. na Kanale Żerańskim będą się odbywać regaty wioślarskie: w dniu 26 czerwca 2021 r. odbędą się Mistrzostwa Warszawy w Sprincie i Długodystansowe Mistrzostwa Warszawy, natomiast

w dniu 27 czerwca 2021 r. Mistrzostwa Warszawy Juniorów Młodzików i Dzieci. Zawody będą się odbywać w km 1-2 Kanału Żerańskiego, to znaczy, na odcinku ok. 1 km za mostem w ciągu ul. Modlińskiej, od godziny 10.00 do 15.00.

W związku z powyższym w dniach 26 i 27 czerwca 2021 r. w godzinach 10.00 – 15.00 droga wodna Kanału Żerańskiego w km 1-2 będzie podczas rozgrywania regat zamknięta. Informujemy dodatkowo, że istnieje możliwość przepłynięcia przez rejon prowadzenia zawodów, w uzgodnieniu z Organizatorem, podczas przerw między poszczególnymi rundami zawodów. Osoby korzystające z drogi wodnej Kanału Żerańskiego prosimy o zachowanie szczególnej ostrożności

i stosowanie się do poleceń Organizatora i służb zabezpieczających imprezę. Szczegółowe informacje można uzyskać od Organizatora pod numerem telefonu: 792 613 628.

Szczegóły dostępne są pod adresem: http://warszawa.wody.gov.pl/images/Komunikat_Nawigacyjny_16_2021.pdf

Oznakowanie szlaku żeglownego zostało wystawione na drodze wodnej **Wisły w km 551 - 629**, to znaczy od Modlina do Płocka, oraz w **km 295+200 – 431+900**, to znaczy od ujścia Sanny do ujścia Radomki. W związku z powyższym droga wodna na ww. odcinkach jest otwarta. Szczegóły w [komunikacie nawigacyjnym nr 14/2021](#) oraz [komunikacie nawigacyjnym nr 15/2021](#).

Przypominamy o istniejącym w **km 425+950 Wisły** w rejonie m. Świerże Górne progu podpiętrzającym wodę na cele Elektrowni Kozienice. Droga wodna w rejonie progu pozostaje zamknięta do odwołania.

Pływające oznakowanie szlaku żeglownego zostało wystawione na drodze wodnej **Wisły w km 500+000–551+000**, to znaczy od Mostu Południowego w Warszawie do ujścia Narwi, oraz w **km 629+000-680+000**, to znaczy od Płocka do Włocławka. W związku z powyższym droga wodna Wisły jest otwarta. Szczegóły dostępne są w [Komunikacie nawigacyjnym nr 11/2021](#) oraz [komunikacie nawigacyjnym nr 13/2021](#).

Informujemy o utrudnieniach żeglugowych związanych z pozostałościami po budowie w rejonie mostu Południowego na Wiśle w Warszawie, w **km 500+000** szlaku żeglownego Wisły. Najlepsze warunki żeglugowe do przepłynięcia pod mostem występują między pierwszym a drugim filarem, licząc od lewego brzegu, patrząc zgodnie z kierunkiem nurtu. Prosimy o zachowanie szczególnej ostrożności ze względu na pozostawione w korycie pale, płyty żelbetowe i inne elementy konstrukcyjne. Po usunięciu omawianych przeszkód zostanie wydany stosowny komunikat nawigacyjny. Szczegóły dostępne w [Komunikacie nawigacyjnym nr 8/2021](#).

Oznakowanie szlaków żeglownych zostało wystawione na następujących drogach wodnych:

- rzeka Wisła (wraz ze Zbiornikiem Włocławskim) km 500+000-551+000, 629+000–680+000,
- Kanał Żerański km 0+000 – 17+200,
- rzeka Narew (wraz z Jeziołem Zegrzyńskim) km 21+600 – 83+500,
- rzeka Bug km 0+000 – 42+200.

W związku z powyższym wyżej wymienione odcinki dróg wodnych są otwarte. Szczegóły dostępne w [Komunikacie nawigacyjnym nr 6/2021](#)

Śluzowania jednostek pływających na śluzie Stopnia Wodnego Włocławek będą wykonywane, jeżeli poziom wody dolnego stanowiska stopnia (poniżej śluzy) będzie równy lub wyższy od rzędnej 42,80 m n.p.m. Poniżej tej wartości śluzowania nie będą realizowane. Szczegółowe informacje na temat aktualnej możliwości śluzowania można uzyskać pod numerami telefonów: 54 233 93 95 wew. 22 lub 55; kom. 609 811 099; 601 381 189.

Śluza Żerań i Śluza Włocławek pracują zgodnie z zasadami:

Śluza Żerań:

- czynna codziennie od poniedziałku do niedzieli i w dni świąteczne w godzinach: 7.00 – 15.00,
- w miesiącach: czerwiec, lipiec, sierpień, wrzesień – w każdy piątek, sobotę, niedzielę i święto czas pracy śluzy wydłużony do godziny 19.00,
- ostatnie śluzowanie rozpoczyna się nie później niż na pół godziny przed końcem czasu pracy śluzy, to znaczy odpowiednio o 14.30 albo 18.30, ze względu na długi czas trwania śluzowania,
- szczegółowe informacje na temat aktualnej możliwości śluzowania można uzyskać pod numerami telefonu: 22 811 47 20.

Śluza Włocławek:

- czynna całą dobę we wszystkie dni tygodnia,
- śluzowania jednostek rekreacyjnych odbywają się w wyznaczonych godzinach: 8.00, 11.00, 14.00, 17.00, 20.00; lub gdy zbiorą się minimum trzy jednostki,
- śluzowania jednostek pływających będą wykonywane, jeżeli poziom wody dolnego stanowiska stopnia (poniżej śluzy) będzie równy lub wyższy od rzędnej 42,80 m n.p.m.; poniżej tej wartości śluzowania nie będą realizowane.
- szczegółowe informacje na temat aktualnej możliwości śluzowania można uzyskać pod numerami telefonów: 54 233 93 95 wew. 22 lub 55; kom. 609 811 099; 601 381 189.
- dodatkowo kierujący jednostkami pływającymi mogą kontaktować się z obsługą śluzy na 8 kanale pasma morskiego 156,400 MHz.

Komunikaty nawigacyjne dostępne są pod adresem: <http://warszawa.wody.gov.pl/komunikaty-nawigacyjne>

RZGW we Wrocławiu

Od dnia 23.06.2021 r. od godz. 10:00 śluza Mieszczańska we Wrocławiu została otwarta dla żeglugi.

[Komunikat nawigacyjny nr 35/2021](#) z dnia 23.06.2021 r.

Odrzańska Droga Wodna jest otwarta dla żeglugi z wyłączeniem fragmentu Wrocławskiego Węzła Wodnego, tj. odcinka Boczego Szlaku Żeglownego od wejścia do Kanału Miejskiego do śluzy Miejskiej oraz śluz Szczytniki i Mieszczańskiej.

Od dnia 19.06.2021 od godz. 08:00 r. odcinek rzeki Odry od śluzy Szczytniki do śluzy Mieszczańskiej we Wrocławiu jest oznakowany zgodnie z § 5.02 rozporządzenia Ministra Infrastruktury z dnia 28 kwietnia 2003 r. w sprawie przepisów żeglugowych na śródlądowych drogach wodnych (Dz.U. z 2003 r. nr 212 poz. 2027) i odpowiada wymogom regulującym zasady uprawiania żeglugi w porze nocnej. Żeglugę w porze nocnej uprawiać mogą jedynie jednostki, których oznakowanie, oświetlenie i środki sygnałowe są zgodne z rozporządzeniem Ministra Infrastruktury z dnia 28 kwietnia 2003 r. w sprawie przepisów żeglugowych na śródlądowych drogach wodnych (Dz. U. z 2001 r. nr 212, poz. 2072). [Komunikat nawigacyjny nr 34/2021 z dnia 18.06.2021 r.](#)

Od dnia **21.06.2021 r.** rozpoczną się próby obciążenia obiektów piętrzących **stopnia wodnego Malczyce** do rzędnej NPP=101,40 m n.p.m. Na odcinku Odrzańskiej Drogi Wodnej od śluzy Brzeg Dolny do śluzy Malczyce oraz poniżej stopnia wodnego Malczyce, przez okres 6 tygodni, mogą występować znaczne wahania piętrzenia oraz prędkości przepływu wody. W związku z powyższym, w tym okresie ze względów bezpieczeństwa, na wskazanym odcinku

ODW mogą wystąpić czasowe ograniczenia żeglugi. Wejście na ten akwen będzie wymagało wcześniejszego zgłoszenia i uzgodnienia z ZPH Brzeg Dolny tel.71 31 95 340, 504 134 119 oraz z operatorami śluz w Brzegu Dolnym tel.: 71 31 95 529 i Malczycach tel.: 603 364 346, 504 074 585. [Komunikat nawigacyjny nr 33/2021.](#)

W związku z częściowym usunięciem awarii, od dnia **05.06.2021 r. od godz. 11:30** przywrócono możliwość śluzowania jednostek pływających i śluza Lipki (km 207,2 rzeki Odry) została otwarta dla żeglugi. [Komunikat nawigacyjny nr 29/2021.](#)

Od dnia **07.06.2021** od godz. 11:00 r. **na odcinkach Odrzańskiej Drogi Wodnej** od śluzy Opatowice do śluzy Mieszczańskiej **zostają zmniejszone głębokości tranzytowe**: od śluzy Opatowice do śluzy Szczytniki do 140 cm; od śluzy Szczytniki do mostu Grunwaldzkiego do 140 cm; od mostu Grunwaldzkiego do mostów Piaskowego i Tumskiego do 100 cm; od mostów Piaskowego i Tumskiego do śluzy Mieszczańskiej do 80 cm. [Komunikat nawigacyjny nr 28/2021.](#)

Od dnia **03.06.2021** zostaje otwarty dla ruchu lokalnego odcinek **Bocznego Szlaku Żeglownego we Wrocławiu** od wyjścia z dolnego kanału śluzy Szczytniki do wejścia do kanału Miejskiego z głębokością tranzytowa 60 cm. Ze względu na konieczność remontu jazu Psie Pole i przeprowadzanie prac udroźnieniowych **śluza Szczytniki i kanał Miejski wraz ze śluzą Miejska pozostają zamknięte.** [Komunikat nawigacyjny nr 26/2021.](#)

W związku z remontem mostu kolejowo w Nietkowicach km 490+500 rzeki Odry zostaną zabite filary pomocnicze zawężające szerokość przęsła żeglownego do 32,5 m. **Prace będą prowadzone od 29.03.2021 r. do 15.08.2021 r.** przez jednostki hydrotechniczne. Pełna treść [komunikatu nawigacyjnego nr 13/2021](#) zawierającego zasady przejścia przez rejon prowadzonych robót znajduje się na stronie internetowej.

W związku z dalszym etapem przebudowy, planuje się **ponowne zamknięcie dla żeglugi śluzy Ratowice w okresie od 01.11.2021 r. do 30.04.2022 r.** [Szczegóły w komunikacie nawigacyjnym nr 9/2021.](#)

W związku z pracami remontowymi **na jazie Rędzin**, występują wahania poziomu piętrzenia wody o ok. +/-30 cm od NPP (520 cm) na wodowskaziu wody górnej śluzy Rędzin. [Komunikat nawigacyjny nr 4/2021.](#)

W związku z remontem mostu drogowego **w Ścinawie** zostały wybudowane filary mostu tymczasowego ok. 23 m powyżej istniejącej przeprawy, szerokość przęsła żeglownego pod obiema przeprawami wynosi 35 m. Prosimy załogi wszystkich jednostek przechodzących przez ten akwen o zachowanie szczególnej ostrożności, stosowanie się do przedstawionych procedur i wystawianego oznakowania.

W nawiązaniu do komunikatu 40/2020 informuje, że w związku z pracami remontowymi na moście drogowym **w Ścinawie w km 331+900 rzeki Odry** pod przęsłem żeglownym została zawieszona konstrukcja dla wózków serwisowych, która zmniejsza prześwit pod przęsłem żeglownym o 43 cm, do wartości 3,58 m przy stanie Najwyższej Wody Żeglownej (WWŻ). Obowiązuje całkowity zakaz przejścia pod mostem, gdy wózki będą się znajdowały pod przęsłem żeglownym, do czasu potwierdzenia możliwości przejścia na zasadach przedstawianych w [komunikacie nawigacyjnym nr 42/2020.](#)

Informujemy, że na moście kolejowym w **Cigacicach w km 470+800 rz. Odry** są prowadzone prace remontowe. Pod przęsłem żeglownym w bezpośredniej bliskości znaków skrajni (na zewnątrz szlaku) są podwieszane konstrukcje technologiczne. Wszystkie jednostki przechodzące pod mostem zobowiązane są do zachowania szczególnej ostrożności i powstrzymania się od przejścia w przypadku braku odpowiedniej widzialności lub nieodpowiednich warunków meteorologicznych np. silne porywy wiatru. (tel. do kierownictwa budowy. 577 768 012 lub 577 175 031).

Informujemy, że na moście kolejowym w **Pomorsku w km 477+700 rz. Odry** są prowadzone prace remontowe. Pod przęsłem żeglownym w bezpośredniej bliskości znaków skrajni (na zewnątrz szlaku) są podwieszane rusztowania. Wszystkie jednostki przechodzące pod mostem zobowiązane są do zachowania szczególnej ostrożności i powstrzymania się od przejścia w przypadku braku odpowiedniej widzialności lub nieodpowiednich warunków meteorologicznych np. silne porywy wiatru.

Komunikaty nawigacyjne dostępne są pod adresem: <https://wroclaw.wody.gov.pl/komunikaty-nawigacyjne> i <https://wroclaw.wody.gov.pl/sytuacja-hydrologiczno-nawigacyjna>.

11. Inne informacje.

Rzeka Wisła: Pracownicy PGW WP monitorują sytuację w terenie pod kątem występowania zanieczyszczeń na Wiśle poniżej kolektora burzowego przy ul. Farysa w Warszawie - km 522+745.

Komunikat o sytuacji hydrologicznej został opracowany na podstawie danych z regionalnych zarządów gospodarki wodnej (RZGW) oraz z państwowej służby hydrologiczno-meteorologicznej IMGW-PIB przez:

Paweł Chodun

Centrum Operacyjne Ochrony Przeciwpowodziowej

Krajowy Zarząd Gospodarki Wodnej

Państwowe Gospodarstwo Wodne Wody Polskie