

**INFORMACJA O SYTUACJI HYDROLOGICZNO–METEOROLOGICZNEJ W POLSCE  
z dnia 30 marca 2021 r.**

## 1. Ostrzeżenia hydrologiczne

W dniu 30 marca 2021 r. (na godz. 11:00) **nie obowiązują ostrzeżenia hydrologiczne<sup>1</sup>**.

## 2. Ostrzeżenia meteorologiczne

W dniu 30 marca 2021 r. (na godz. 11:00) **obowiązują ostrzeżenia meteorologiczne<sup>1</sup> 1 stopnia** dotyczące roztopów:

- **województwo dolnośląskie** (pow. jeleniogórski, kamiennogórski, kłodzki, lwówecki, wałbrzyski, Jelenia Góra) – od godz. 09.00 dnia 29.03.2021 do godz. 09.00 dnia 31.03.2021;

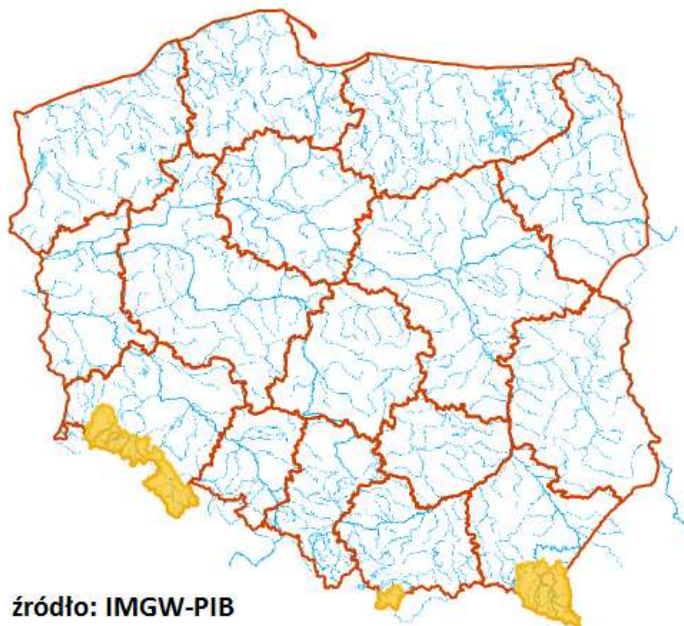
Na terenie powyżej 800 m n.p.m. prognozuje się wzrost temperatury powietrza powodujący odwilż i topnienie pokrywy śnieżnej. Temperatura minimalna od 1°C do 4°C. Temperatura maksymalna od 8°C do 11°C. Suma opadów deszczu do 2 mm. Wiatr o średniej prędkości od 15 km/h do 30 km/h, w porywach do 55 km/h, z zachodu.

- **województwo podkarpackie** (pow. bieszczadzki, sanocki, leski) – od godz. 13.00 dnia 29.03.2021 do godz. 18.00 dnia 31.03.2021;

Prognozuje się wzrost temperatury powietrza powodujący odwilż i topnienie pokrywy śnieżnej. Temperatura minimalna od 4°C do 8°C. Temperatura maksymalna od 8°C do 11°C. Suma opadów deszczu za okres ważności ostrzeżenia od 5 mm do 15 mm. Wiatr o średniej prędkości od 7 km/h do 18 km/h, w porywach do 40 km/h, z kierunków zachodnich

- **województwo małopolskie** (pow. tatrzański) – od godz. 13.00 dnia 29.03.2021 do godz. 18.00 dnia 31.03.2021;

Prognozuje się wzrost temperatury powietrza powodujący odwilż i topnienie pokrywy śnieżnej. Temperatura minimalna od 0°C do 3°C, w nocy z wtorku na środę od 2°C do 5°C. Temperatura maksymalna od 6°C do 9°C, w środę do 11°C. Suma opadów deszczu za okres obowiązywania ostrzeżenia od 5 mm do 12 mm. Wiatr o średniej prędkości od 2 km/h do 15 km/h, z południowego zachodu.



źródło: IMGW-PIB

<sup>1</sup> Źródłem prezentowanych danych są informacje zbierane i przetwarzane przez państwową służbę hydrologiczno–meteorologiczną, którymi rozporządza „IMGW– PIB”.

### 3. Przekroczenia stanów alarmowych i ostrzegawczych.

W dniu 30 marca 2021 (na godz. 11:00) zanotowano przekroczenie stanu ostrzegawczego:

- na 5 stacjach wodowskazowych na obszarze dorzecza Wisły,
- na 1 stacji wodowskazowej na obszarze dorzecza Odry.

Nazwa stacji	Rzeka	Województwo	Stan wody [cm]	Zmiana stanu/24h [cm]	Stan ostrz. [cm]	Stan alarm. [cm]
DOROHUSK	Bug	lubelskie	400	-3	290	430
KRYŁÓW	Bug	lubelskie	447	-6	440	540
STRZYŻÓW	Bug	lubelskie	720	-3	650	800
WŁODAWA	Bug	lubelskie	334	-4	300	390
RAJGRÓD	Jegrzonia	podlaskie	147	2	140	160
DĘBE	Swędrnia	wielkopolskie	202	2	200	250

*Nie zanotowano opadów o dużej wydajności.*

### 4. Pogotowia i alarmy przeciwpowodziowe.

Brak.

### 5. Informacja o zagrożeniach.

Brak.

### 6. Wskazanie działań niezbędnych do podjęcia w ciągu najbliższej doby.

Brak.

### 7. Aktualna sytuacja hydrologiczna.

#### Dorzecze Wisły<sup>1</sup>

Stan wody w dorzeczu Wisły układa się głównie w strefie wody średniej, lokalnie wysokiej i niskiej. Stan wysoki zanotowano na Bugu i Krznie oraz lokalnie na Narwi i Biebrzy. Stan niski obserwowano na Brynicy, Tyśmienicy, Radomce, Pisie i Nurcu oraz lokalnie na środkowej Wiśle, na Przemszy, Kamiennej, Pilicy i Liwcu.

#### Dorzecze Odry<sup>1</sup>

Stan wody w dorzeczu Odry układa się w strefie wody średniej, lokalnie niskiej i wysokiej. Stan wysoki zanotowano lokalnie na Małej Panwi, Ślęzie, Bystrzycy i Bobrze. Stan niski obserwowano na Kłodnicy i Widawce oraz lokalnie na Kwisie i Warcie.

#### Dorzecze Przymorza i dorzecze Pregoty i Niemna<sup>1</sup>

Stan wody w dorzeczach Przymorza, Pregoty i Niemna układa się głównie w strefie wody średniej. Stan niski zanotowano lokalnie na górnej Łynie.

#### Morze Bałtyckie, Zalew Szczeciński i Zalew Wiślany<sup>1</sup>

Poziom wody na stacjach morskich układa się głównie w strefie wody średniej.

<sup>1</sup> Źródłem prezentowanych danych są informacje zbierane i przetwarzane przez państwową służbę hydrologiczno-meteorologiczną, którymi rozporządza „IMGW-PIB”.

### **Obszar administrowany przez RZGW w Białymstoku**

W ciągu minionej doby w regionie wodnym Narwi oraz regionie wodnym Łyny i Węgorapy odnotowano opady atmosferyczne nie przekraczające 6 mm.

W zlewni **Narwi i Biebrzy** obserwowano stabilizację i nieznaczne spadki i wahania poziomu wody związane z pracą urządzeń hydrotechnicznych. Stany wód utrzymują się w strefie wody średniej i wysokiej, lokalnie niskiej. Na wodowskazie Rajgród rz. Jegrznia utrzymuje się stan ostrzegawczy.

W zlewniach **Łyny i Węgorapy** obserwowano stabilizację i niewielkie spadki oraz wahania związane z pracą urządzeń hydrotechnicznych. Stany wód utrzymują się w strefie wody średniej, lokalnie niskiej.

Na **Wielkich Jeziorach Mazurskich** utrzymują się niskie i średnie stany wód.

W zlewniach **Narwi i Biebrzy** przewiduje się dalszą stabilizację i nieznaczne spadki oraz wahania związane z pracą urządzeń hydrotechnicznych. Stany wód utrzymają się w strefie wody niskiej, średniej oraz wysokiej. Na wodowskazie Rajgród rz. Jegrznia, będzie utrzymywał się stan ostrzegawczy.

W zlewniach **Łyny i Węgorapy** przewiduje się stabilizację i niewielkie wahania związane z pracą urządzeń hydrotechnicznych. Stany wód utrzymają się w strefie wody niskiej i średniej.

Na najbliższą dobę IMGW prognozuje w dzień zachmurzenie duże z większymi przejaśnieniami. Miejscami słabe opady deszczu. Temperatura maksymalna od 10°C do 15°C. Wiatr słaby, okresami umiarkowany, południowo-zachodni i zachodni. W nocy zachmurzenie duże z roz pogodzeniami. Miejscami silne zamglenie, lokalnie mgła ograniczająca widzialność do 200 m. Temperatura minimalna od 6°C do 7°C. Wiatr słaby, południowo-zachodni i zachodni.

Zjawiska lodowe: brak

### **Obszar administrowany przez RZGW w Bydgoszczy**

W ciągu minionej doby w regionie wodnym Noteci odnotowano opad atmosferyczny nieprzekraczający 3 mm.

W zlewni rzeki **Noteci** stany wody układają się w strefie stanów średnich, niskich oraz lokalnie wysokich.

**Na Kanale Bydgoskim** odnotowano lokalne wzrosty do 6 cm na SW Prądy.

**Na rzece Dolnej Skanalizowanej Noteci** od m. Nakło nad Notecią do SW Krostkowo, w wyniku przywrócenia na ww. SW odnotowano wzrosty do 12 cm na SW Krostkowo oraz do 8 cm na SW Nakło Zachód. Poniżej SW Krostkowo do m. Ujście wystąpiły lokalne spadki do 5 cm w m. Białośliwie, strefa stanów średnich oraz lokalnie wysokich.

Poniżej m. Ujście, na pozostałym odcinku DSN wystąpiły wzrosty do 6 cm w m. Czarnków oraz do 10 cm na SW Pianówka, a także lokalny spadek do 6 cm na SW Wieleni, strefa stanów średnich.

**Na rzece Noteci swobodnie płynącej** wystąpiły lokalne, niewielkie spadki do 2 cm, w m. Santok wahania do 4 cm, strefa stanów średnich oraz lokalnie wysokich.

**Na rzece Górnej Skanalizowanej Noteci** zarejestrowano lokalne spadki do 4 cm na SW Frydrychowo oraz do 10 cm na SW Dębinek PD, strefa stanów średnich.

W ciągu minionej doby, **na dopływach**, stany rzek układały się w strefie stanów średnich oraz lokalnie wysokich.

**W zlewni rzeki Łobżonki** odnotowano stabilizację z tendencją spadku, strefa stanów średnich.

**W zlewni rzeki Gwdy**, na górnym odcinku wzrost do 24 cm z wahaniami do 33 cm, strefa stanów wysokich. Na dolnym odcinku wzrost do 2 cm z wahaniami do 18 cm, strefa stanów średnich.

**W zlewni rzeki Drawy** wystąpiła stabilizacja z tendencją spadku, strefa stanów średnich.

W ciągu najbliższej doby dla dolnego odcinka Noteci i jego dopływów prognozowana jest stabilizacja oraz niewielkie spadki, a także wzrosty. Na górnym odcinku Noteci prognozowana jest stabilizacja, a także miejscowe spadki. Stany wody będą układać się w strefie stanów niskich oraz średnich, a także wysokich.

W ciągu najbliższej doby, w regionie wodnym Noteci IMGW prognozuje zachmurzenie umiarkowane i duże, temperatura w ciągu dnia będzie wahać się od 15°C do 19°C w całym regionie, temperatura minimalna w nocy spadnie do 6°C, wiatr słaby i umiarkowany, zachodni.

Zjawiska lodowe: brak

### **Obszar administrowany przez RZGW w Gdańsku**

W ciągu minionej doby na obszarze administrowanym przez RZGW w Gdańsku opad dobowy o sumie powyżej 20 mm nie został zaobserwowany.

**Na Wiśle** obserwuje się stany średnie.

W ujściowych odcinkach rzek pozostających **pod wpływem Bałtyku i Zatoki Gdańskiej** występują stany średnie.

W ujściowych odcinkach rzek pozostających **pod wpływem Zalewu Wiślanego** występują stany średnie.

**W zlewni rzek Przymorza** na odcinkach rzek nie pozostających pod wpływem morza występują stany średnie i niskie.

**W zlewni rzek Zalewu Wiślanego** na odcinkach rzek nie pozostających pod wpływem Zalewu Wiślanego występują stany średnie.

**W zlewni Drwęcy** obserwuje się stany średnie, lokalnie wysokie.

Na pozostałych **rzekach regionu wodnego Dolnej Wisły** występują stany średnie, lokalnie wysokie.

Na najbliższą dobę IMGW-PIB prognozuje w dzień zachmurzenie duże z większymi przejaśnieniami. Po południu miejscami roz pogodzenia. Temperatura maksymalna od 16°C do 18°C, w strefie nadmorskiej około 11°C. Wiatr umiarkowany, porywisty, w pasie nadmorskim okresami dość silny, w porywach do 55 km/h, zachodni i południowo-zachodni. W nocy zachmurzenie małe, miejscami umiarkowane. Miejscami mgły ograniczające widzialność do 500 m. Temperatura minimalna od 5°C do 7°C. Wiatr słaby i umiarkowany, południowo-zachodni i zachodni.

Zjawiska lodowe: brak

### **Obszar administrowany przez RZGW w Gliwicach**

W ciągu minionej doby w regionie wodnym Małej Wisły i w regionie wodnym Górnej Odry nie odnotowano opadów powyżej 20 mm.

Stany wody **w regionie wodnym Małej Wisły** kształtują się w strefie stanów niskich i średnich.

Stany wody **w regionie wodnym Górnej Odry** kształtują się w strefie stanów niskich, średnich i lokalnie wysokich.

Na najbliższą dobę IMGW-PIB prognozuje w dzień zachmurzenie duże z większymi przejaśnieniami i roz pogodzeniami postępującymi od zachodu. Miejscami słabe opady deszczu. Temperatura maksymalna od 12°C do 18°C, w rejonach podgórskich od 9°C do 12°C, wysoko w Beskidach od 6°C do 9°C. Wiatr słaby, z kierunków zachodnich. Wysoko w górach wiatr umiarkowany, z kierunków zachodnich. W nocy zachmurzenie małe, umiarkowane i duże. Miejscami mgła ograniczająca widzialność do 300 m. Temperatura minimalna od 6°C do 8°C, w rejonach podgórskich od 4°C do 6°C, wysoko w Beskidach od 4°C do 6°C. Temperatura minimalna w górach wystąpi wieczorem. Wiatr słaby, południowo-zachodni i południowy. Wysoko w górach wiatr słaby i umiarkowany, z kierunków północnych.

Zjawiska lodowe: brak

### **Obszar administrowany przez RZGW w Krakowie**

W ciągu minionej doby, w regionie wodnym Górnej Zachodniej Wisły odnotowano opady atmosferyczne o różnym natężeniu. Najwyższe dobowe sumy opadów odnotowano w zlewni Górnej Soły, Czarnej Orawy oraz Górnego Dunajca do 10,8 mm w Tatrach (stacja Hala Gąsienicowa).

Na rzekach i potokach regionu wodnego Górnej-Zachodniej Wisły zwierciadła wód układają się w strefie stanów średnich i niskich. W strefie stanów wysokich znajduje się jedynie zwierciadło Wody Ujsolskiej w Ujsołach i Koszarawy w profilu Pewel Mała. W ciągu minionej doby dominowały niewielkie wzrosty stanów wody związane z opadami atmosferycznymi. Największe wzrosty odnotowano na Wiśle do 30 cm w profilu Karsy, w zlewni Górnej

Soły do 14 cm w Ujsołach, a także do 10 cm punktowo w zlewni Czarnej Orawy i Górnego Dunajca. Spadki do 17 cm na Dunajcu poniżej Czchowa związane są z pracą urządzeń hydrotechnicznych.

Na najbliższą dobę IMGW-PIB prognozuje wystąpienie niewielkich opadów atmosferycznych do 1,2 mm stopniowo zanikających. W Tatrach powyżej 1900 m n.p.m. opady śniegu.

Zjawiska lodowe: brak

### **Obszar administrowany przez RZGW w Lublinie**

W ciągu minionej doby na obszarze administrowanym przez RZGW w Lublinie opad dobowy o sumie powyżej 20 mm nie został zaobserwowany.

**Na Bugu po Włodawę** oraz na jego dopływach, obserwowano spadki poziomu wody w strefie stanów wysokich (Bug, Krzna). W profilach: Kryłów, Strzyżów, Dorohusk oraz Włodawa w dalszym ciągu utrzymywały się przekroczenia stanów ostrzegawczych. Na Bugu w Krzyczewie zaznaczył się niewielki wzrost poziomu wody w strefie stanów wysokich, oraz w strefie stanów średnich (na Huczwie).

**W zlewni Bugu poniżej profilu Krzyczew** obserwowano stabilizację i opadanie stanu wody - w strefie wody średniej i wysokiej, lokalnie w niskiej.

**Na Bugu po Włodawę** prognozowany jest dalszy spadek poziomu wody w strefie stanów wysokich. Przekroczenia stanów ostrzegawczych w profilach: Kryłów, Strzyżów, Dorohusk i Włodawa, będą się utrzymywać. Na Bugu w Krzyczewie przewiduje się stabilizację poziomu wody w strefie stanów wysokich. Na jego dopływach spodziewana jest na ogół stabilizacja bądź wahania w strefie stanów wysokich i średnich.

**W zlewni Bugu poniżej profilu Krzyczew** przewiduje się stabilizację i opadanie z ewentualnie niewielkimi wahaniami stanu wody - w strefie wody średniej i wysokiej, lokalnie w niskiej.

Na najbliższą dobę IMGW-PIB prognozuje w ciągu dnia zachmurzenie duże i całkowite. Miejscami opady deszczu. Temperatura maksymalna od 8°C na południowym wschodzie do 12°C na północnym zachodzie. Wiatr słaby, południowo-zachodni i zachodni. W nocy zachmurzenie duże, po północy większe przejaśnienia i roz pogodzenia. Miejscami, głównie na południu, słabe zanikające opady deszczu. Lokalnie silne zamglenia oraz mgły ograniczające widzialność do 300 m. Temperatura minimalna od 7°C do 9°C. Wiatr słaby, z kierunków zachodnich.

Zjawiska lodowe: brak

### **Obszar administrowany przez RZGW w Poznaniu**

W ciągu minionej doby w regionie wodnym Warty odnotowano opady deszczu, do około 4 mm na południu.

W regionie wodnym Warty stany wody na ogół z niewielkimi spadkami lub wahaniami; zmiany przeważnie w strefie stanów średnich, miejscami wysokich albo niskich.

Minionej doby **na Warcie** do zbiornika Poraj niewielki wzrost w strefie stanów niskich, dalej do zbiornika Jeziorsko początkowo kilkucentymetrowy spadek, następnie na ogół wahania w strefie stanów średnich albo niskich. Na dopływach tego odcinka przeważnie wahania, na Liswarcie i Oleśnicy ze wzrostem, zmiany 2-3 cm w strefie stanów średnich albo niskich. Na Warcie poniżej zbiornika Jeziorsko początkowo wahania do 16 cm w Uniejowie związane z pracą zbiornika Jeziorsko, poniżej Koła kilkucentymetrowy spadek lub wahania w strefie stanów średnich, lokalnie w Uniejowie i Sławsku w niskich. Na dopływach przeważnie spadki lub wahania, lokalnie wzrost, na Nerze wahania do kilkunastu cm, na Kanale Mosińskim w Kościanie wzrost o około 38 cm związany z pracą urządzeń hydrotechnicznych; zmiany głównie w strefie średnich; lokalnie w niskich.

W zlewni **Proсны** odnotowano kilkucentymetrowe wahania lub spadki, jedynie na Prośnie w Gorzowie Śląskim wzrost o 2 cm. Stany w strefie stanów średnich, jedynie na Swędrni w przekroju Dębe powyżej poziomu ostrzegawczego.

Na pośrednim i szczytowym stanowisku **Kanału Ślesiańskiego** rzędna piętrzenia układa się wokół NPP.

W ciągu najbliższej doby na Warcie do zbiornika Poraj możliwy niewielki wzrost w strefie stanów niskich; dalej do zbiornika Jeziorsko stabilnie lub z niewielkim spadkiem albo wzrostem w strefie stanów średnich albo niskich; poniżej dalej prognozowany spadek lub stabilizacja, zmiany do kilku cm głównie w strefie stanów średnich. Na dopływach spodziewane są podobnie przeważnie niewielkie zmiany, miejscami stabilizacja; zmiany w strefach stanów średnich i wysokich, lokalnie w niskich, na Swędrni (Dębe) z przekroczeniem poziomu ostrzegawczego.

Na najbliższą dobę IMGW-PIB prognozuje zachmurzenie umiarkowane i duże; lokalnie na południu i wschodzie możliwe słabe opady deszczu. Temperatura maksymalna do 18°C, minimalna od 6°C. Wiatr słaby i umiarkowany, zachodni.

Zjawiska lodowe: brak

#### **Obszar administrowany przez RZGW w Rzeszowie**

W ciągu minionej doby w regionie wodnym Górnej-Wschodniej Wisły zaobserwowano opady w wysokości 3 mm w zlewniach Górnej i Dolnej Wisłoki, 2 mm w zlewniach Górnego i Dolnego Wisłoka oraz Dolnego Sanu, 1 mm w zlewniach Górnego i Środkowego Sanu oraz Sanu – ujście Tanwi.

Na obszarze zlewni Sanu i Wisłoka stany wód układają się w strefie wody średniej. W ciągu ostatniej doby na części stacji wodowskazowych zaobserwowano wzrost stanu wody. Największy wzrost stanu wody miał miejsce w przekrojach Krosno na Wisłoku (19 cm), Leżachów na Sanie (14 cm), Jarosław na Sanie (12 cm).

Na obszarze zlewni Wisłoki stany wód układają się w strefie wody średniej. W ciągu ostatniej doby na większości stacji wodowskazowych zaobserwowano spadek bądź stabilizację stanu wody. Wzrost stanu wody miał miejsce w przekrojach Mielec 2 na Wisłocze (4 cm) i Gorlice na Sękówce (1 cm).

Na najbliższą dobę IMGW-PIB prognozuje w dzień zachmurzenie duże i całkowite. Opady deszczu. Temperatura maksymalna od 8°C na wschodzie do 12°C na zachodzie regionu, na szczytach Bieszczadów i Beskidu Niskiego od 2°C do 5°C. Wiatr słaby, wysoko w górach umiarkowany i dość silny, okresami porywisty. W nocy prognozowane jest zachmurzenie duże i całkowite. Słabe opady deszczu, stopniowo zanikające od zachodu regionu. Miejscami silne zamglenia. Temperatura minimalna od 7°C do 10°C, na szczytach Bieszczadów i Beskidu Niskiego od 2°C do 5°C. Wiatr słaby, wysoko w górach umiarkowany.

Zjawiska lodowe: brak

#### **Obszar administrowany przez RZGW w Szczecinie**

Stany wody na wodowskazach **Odry granicznej poniżej ujścia Warty** wykazują słabą tendencję spadkową w górnej strefie stanów średnich. W Widuchowej stany wody nieznacznie wahają się w dolnej strefie stanów średnich.

W **ujściowym odcinku Odry** i na **Zalewie Szczecińskim** stany wody nieznacznie wahają się w dolnej strefie stanów średnich.

Na **odcinku wybrzeża morskiego** stany wody wahają się w dolnej strefie stanów średnich.

Na **rz. Myśli** stany wody układają się w górnej strefie stanów średnich.

Na **rz. Inie** stany wody układają się w strefie stanów średnich z nieznaczną tendencją wzrostową, w Stargardzie - wahają się w strefie stanów niskich.

Stany **rzek Przymorza Zachodniego** przeważnie wykazują nieznaczne wahania w strefie stanów średnich, lokalnie z tendencją wzrostową. Miejscowo na Radwi i górnej Wieprzy (Korzybie) stany wody wahają się w strefie stanów niskich.

Zjawiska lodowe: brak

#### **Obszar administrowany przez RZGW w Warszawie**

W ciągu minionej doby na obszarze administrowanym przez RZGW w Warszawie opad dobowy o sumie powyżej 20 mm nie został zaobserwowany.

Obecnie stany wód na obszarze administrowanym przez RZGW w Warszawie układają się w strefie stanów średnich, lokalnie wysokich i niskich.

W ciągu najbliższej doby na **Wiśle** prognozuje się: od Zawichostu do Annopola wzrosty stanu wody w strefie stanów średnich; od Puław-Azoty do Kępy Polskiej stabilizację stanu wody z ewentualnie niewielkimi wahaniami w strefie stanów średnich, lokalnie niskich (stacja Warszawa-Bulwary); na stacji Włocławek wahania stanu wody w strefie stanów średnich.

Na **dopływach Wisły** od Zawichostu do Włocławka przewiduje się wahania stanu wody w strefie stanów średnich, lokalnie niskich i wysokich.

W ciągu najbliższej doby na **Narwi od Orzyca po ujście** prognozuje się stabilizację stanu wody z ewentualnie niewielkimi wahaniami w strefie stanów wysokich, lokalnie wahania stanu wody w strefie stanów średnich (stacja Orzechowo). Na dopływach przewiduje się wahania stanu wody w strefie stanów średnich.

W zlewni **Bugu od Liwca do ujścia** prognozuje się stabilizację stanu wody z ewentualnie niewielkimi wahaniami w strefie stanów wysokich.

Na najbliższą dobę IMGW-PIB prognozuje w ciągu dnia miejscami opady deszczu, po południu zanikające. W nocy nie przewiduje się opadów atmosferycznych.

Zjawiska lodowe: brak

### Obszar administrowany przez RZGW we Wrocławiu

W ciągu minionej doby odnotowano lokalne opady deszczu nieprzekraczające 4 mm.

Stany wód na wodowskazach **środkowej Odry** (poniżej ujścia Nysy Kłodzkiej) układają się w strefie stanów średnich.

Stany wód na wodowskazach **dolnej Odry** (powyżej ujścia Warty) układają się w strefie stanów średnich.

Stany wód na **pozostałych wodowskazach** układają się głównie w strefie stanów średnich, lokalnie niskich i wysokich.

Na większości rzek obserwuje się stabilizację stanów wód lub tendencję spadkową. Lokalne wzrosty stanów wody, przeważnie w strefie stanów wody średniej i wysokiej, związane są z pracą urządzeń hydrotechnicznych.

W regionie wodnym Środkowej Odry, w rejonach górskich, występuje pokrywa śnieżna, maksymalnie do 131 cm grubości w zlewni Bobru (Śnieżka).

Zjawiska lodowe:

Na zbiorniku Bukówka występuje pokrywa lodowa. Powierzchnia zlodzenia 20%.

## 8. Informacja o zbiornikach.

		Zbiorniki retencyjne - ogółem								
		Sytuacja na dzień 30.03.2021 r. na godz. 6 <sup>00</sup> (UTC)								
		Zbiorniki rzeka	Odptyw średni [m <sup>3</sup> /s]	Dopływ średni [m <sup>3</sup> /s]	Poj. aktual. [mln m <sup>3</sup> ]	* Poj. norm. [mln m <sup>3</sup> ]	* Poj. Przy Max PP [mln m <sup>3</sup> ]	*Rezerwa pow. wymagana [mln m <sup>3</sup> ]	Aktualna rez. pow. [mln m <sup>3</sup> ]	Rezerwa do wykorzyst. %
	1	2	3	4	5	6	7	8	9	
							6-5	6-4	8/7*100	
RZGW w Białymstoku	1	Zb. Siemianówka (Narew)	3,3	6,7	60,7	64,8	79,1	14,3	18,4	128
RZGW w Bydgoszczy	2	Jez. Gopło (Noteć)	3,4	0,7	14,9	-	21,7	7,7	6,8	88
	3	Zb. Pakość (Mała Noteć)	0,5	1,9	17,4	36,3	42,6	6,3	25,2	400

RZGW w Gliwicach	4	Zb. Goczałkowice **** (Wiśla)	0,6	11,5	92,6	118,1	161,3	43,2	68,7	159
	5	Zb. Wiśla-Czarne (Wiśla)	1,0	0,9	1,9	2,5	4,1	1,6	2,2	140
	6	Zb. Łąka (Pszczynka)	1,2	0,9	8,0	8,0	11,2	3,2	3,2	99
	7	Zb. Kuźnica Warężyńska (Przemsza)	0,2	0,1	39,1	39,2	46,3	7,1	7,2	102
	8	Zb. Przeczyce (Przemsza)	1,4	1,4	10,6	8,6	20,4	2,9	9,8	344
	9	Zb. Kozłowa Góra (Brynica)	1,0	1,1	10,3	12,6	17,6	5,1	7,3	145
	10	Zb. Pogoria III (Pogoria)			11,6	11,4	12,0	0,6	0,5	74
	11	Zb. Dzierżno Duże (Kłodnica)	3,0	3,0	59,2	78,0	82,9	6,2	23,7	381
	12	Zb. Pławniowice (Toszecki Potok)			26,7	26,7	29,2	2,5	2,6	102
	13	Zb. Dzierżno Małe (Drama)	0,7	0,6	8,5	9,5	12,3	2,8	3,8	138
	14	Zb. Turawa (Mała Panew)	16,0	5,8	63,5	80,0	92,6	12,6	29,1	231
	15	Zb. Rybnicki ** (Ruda)	1,5	2,1	20,8	22,1	23,5	1,4	2,7	192
RZGW w Krakowie	16	Zb. Czaniec (Soła)	39,2	36,6	0,9	1,3	1,3	0,0	0,0	
	17	Zb. Porąbka (Soła)	36,6	31,5	19,9	22,0	26,5	4,5	6,6	147
	18	Zb. Tresna (Soła) *	31,5	20,7	62,2	62,1	92,7	30,6	30,5	100
	19	Zb. Świnna Poręba (Skawa)	14,5	11,6	106,1	100,8	160,8	60,1	54,7	91
	20	Zb. Dobczyce (Raba) *	8,2	11,9	105,2	92,7	137,7	28,0	32,5	116
	21	Zb. Chańcza (Czarna)	1,7	1,7	10,4	14,2	23,8	9,6	13,4	140
	22	Zb. Czchów (Dunajec)	90,0	84,0	4,8	7,5	7,5	0,0	2,7	
	23	Zb. Rożnów (Dunajec) *	76,0	87,0	126,3	155,8	155,8	12,0	29,5	246
	24	Zb. Czorsztyn (Dunajec)	26,0	19,4	144,8	176,5	238,6	62,1	93,7	151
	25	Zb. Ześlawice (Dłubnia)			0,4	0,4	0,7	0,3	0,3	100
RZGW w Lublinie	26	Zb. Nielisz (Wieprz)	4,5	7,5	15,5	20,6	28,5	7,9	13,0	165
RZGW w Poznaniu	27	Zb. Jeziorsko (Warta)	32,0	42,2	77,3	142,8	202,0	59,2	124,7	211
	28	Zb. Poraj (Warta)	1,9	2,7	11,9	13,0	20,8	7,4	9,0	121
RZGW w Rzeszowie	29	Zb. Klimkówka (Ropa)	7,0	4,9	32,9	34,5	42,5	8,0	9,7	121
	30	Zb. Besko (Wiśtok)	9,8	6,0	8,7	8,4	13,2	4,8	4,6	95



	31	Zb. Solina ** (San)	25,0	31,5	373,4	472,0	472,0	0,0	98,7	-
RZGW w Warszawie	32	Zb. Brody Iłżeckie (Kamienna)	3,1	3,1	5,2	6,7	7,6	0,9	2,4	273
	33	Zb. Wióry (Świślina)	1,1	0,8	18,2	15,7	34,7	18,9	16,4	87
	34	Zb. Sulejów (Pilica)	24,0	25,6	73,1	75,1	84,3	9,2	11,3	122
	35	Zb. Cieszanowice (Luciąża)	0,6	0,4	5,2	5,7	9,1	3,4	3,9	114
	36	Zb. Miedzna (Wąglanka)	0,5	0,4	3,2	3,4	3,8	0,4	0,6	142
	37	Zb. Domaniów (Radomka)	2,3	2,4	8,3	9,9	14,4	4,5	6,1	135
	38	Zb. Włocławek***** (Wisła)	1112,0	1104,0	368,6	369,9	453,6			rzędna wody górnjej: 57,28 m n.p.m.
39	Zb. Dębe***** (Narew)	434,0	433,0	88,1	90,0	96,0			rzędna wody górnjej: 78,96 m n.p.m.	
RZGW we Wrocławiu	40	Topola (Nysa Kłodzka)	20,4	17,2	16,1	16,5	21,7	5,2	5,5	107
	41	Kozielno (Nysa Kłodzka)	20,4	20,4	12,7	12,9	16,3	3,4	3,6	105
	42	Otmuchów (Nysa Kłodzka)	15,0	25,5	55,9	59,0	129,5	70,5	73,5	104
	43	Nysa (Nysa Kłodzka)	25,0	27,0	66,1	66,3	122,1	55,8	56,0	100
	44	Słup (Nysa Szalona)	2,3	1,8	14,9	23,6	38,1	14,5	23,1	160
	45	Mietków (Bystrzyca)	5,0	4,1	53,1	63,0	77,2	14,2	24,1	170
	46	Dobromierz (Strzegomka)	0,5	1,0	6,8	10,0	11,4	1,4	4,6	339
	47	Bukówka (Bóbr)	1,8	1,8	11,5	12,8	16,7	3,9	5,2	134
	48	Sosnówka (Czerwonka)	0,4	0,1	7,9	10,9	14,8	3,9	7,0	179
	49	Pilchowice ** (Bóbr)	25,3	18,5	29,9	33,0	50,0	17,0	20,1	118
	50	Złotniki ** (Kwisa)	4,1	4,2	9,2	10,5	12,1	1,6	2,9	181
	51	Leśna ** (Kwisa)	4,9	5,0	7,1	8,0	16,8	8,8	9,7	111
52	Lubachów ** (Bystrzyca)	1,4	2,6	5,0	5,8	6,8	1,0	1,8	184	

\* wartości stałe

\*\* Zbiorniki energetyczne

\*\*\*\* Ujęcie wody pitnej

\*\*\*\*\*zbiornik przepływowy

" rzędne piętrzenia zbiornika Włocławek (m n.p.m.): Min PP: 56,5, NPP: 57,3 MaxPP: 57,3

" rzędne piętrzenia zbiornika Dębe (m n.p.m.): Min PP: 78,52, NPP: 79,02 MaxPP: 79,22

### **Obszar administrowany przez RZGW w Białymstoku**

Zbiornik RZGW w Białymstoku pracuje zgodnie z obowiązującymi instrukcjami. Aktualna pojemność powodziowa w zbiorniku administrowanym przez RZGW w Białymstoku wynosi 18,4 mln m<sup>3</sup>.

### **Obszar administrowany przez RZGW w Bydgoszczy**

Zbiorniki Gopło posiada 88% rezerwy powodziowej, a zbiornik Pakość dysponuje pełną rezerwą powodziową.

Na zbiorniku Pakość rzędna piętrzenia wynosi 77,17 m n.p.m. (167 cm powyżej MinPP), odpływ średni ze zbiornika wynosi 0,5 m<sup>3</sup>/s. Na zbiorniku Gopło rzędna piętrzenia wynosi 77,04 m n.p.m. (36 cm powyżej NPP), odpływ średni wynosi 3,4 m<sup>3</sup>/s.

### **Obszar administrowany przez RZGW w Gdańsku**

W regionie wodnym Dolnej Wisły brak dużych, sztucznych zbiorników wodnych o istotnym znaczeniu przeciwpowodziowym objętych systemem monitorowania w ramach osłony przeciwpowodziowej kraju. Informacje o zbiorniku we Włocławku, który ma znaczenie dla osłony regionu, podaje RZGW w Warszawie.

### **Obszar administrowany przez RZGW w Gliwicach**

Zgodnie z zaleceniami OTKZ zbiorniki Dzierżno Duże i Wisła Czarne posiadają obniżony poziom piętrzenia. Zbiornik Pogoria III na rzece Pogoria posiada 74% rezerwy powodziowej, zbiornik Łąka na rzece Pszczynka 99%. Na pozostałych zbiornikach będących w administracji RZGW w Gliwicach rezerwa powodziowa jest w pełni zachowana.

### **Sytuacja w dorzeczu Górnej Odry po stronie czeskiej:**

Zbiornik: **VD Slezská Harta** na rzece: Moravice posiada 78,53 % sterowalnej rezerwy powodziowej.

Zbiornik: **VD Žermanice** na rzece: Lučina posiada 94,91 % sterowalnej rezerwy powodziowej.

Pozostałe zbiorniki pracują w zakresie swoich pojemności użytkowych i posiadają pełne rezerwy powodziowej (100%).

Źródło informacji - portal Povodi Odry, stan na 30.03.2021 r., godz. 10:30 CEST.

### **Obszar administrowany przez RZGW w Krakowie**

Sytuacja na zbiornikach jest stabilna oraz na bieżąco monitorowana. Rezerwy powodziowe są zgodne z wymaganymi instrukcjami w okresie zimowym. Wartość NPP przekroczona jest na zbiorniku Świnna Poręba (91% rezerwy powodziowej). Zgodnie z obowiązującą instrukcją nadwyżka spracowywana jest przez hydroelektrownie. Ze względu na zbliżający się sezon letni poziom piętrzenia na zbiorniku Świnna jest sukcesywnie obniżany.

### **Obszar administrowany przez RZGW w Lublinie**

Zbiornik Nielisz pracuje zgodnie z obowiązującymi instrukcjami. Aktualna pojemność powodziowa wynosi 13,0 mln m<sup>3</sup>.

### **Obszar administrowany przez RZGW w Poznaniu**

Na zbiorniku Jeziorsko rzędna piętrzenia wynosi 118,10 m n.p.m. (od wczoraj +3 cm, 190 cm poniżej NPP), średni dopływ do zbiornika wynosi 42,2 m<sup>3</sup>/s przy odpływie średnim z ostatniej doby 32,0 m<sup>3</sup>/s. Zbiornik dysponuje rezerwą 124,7 mln m<sup>3</sup>, z możliwością powiększenia o dalsze 20,5 mln m<sup>3</sup> pojemności forsowanej. Na zbiorniku Poraj rzędna piętrzenia wynosi 275,07 m n.p.m. (od wczoraj +2 cm, 43 cm poniżej NPP), średni dopływ do zbiornika wynosi 1,9 m<sup>3</sup>/s przy odpływie średnim z ostatniej doby 2,1 m<sup>3</sup>/s. Zbiornik dysponuje rezerwą 9,0 mln m<sup>3</sup>, z możliwością powiększenia o dalsze 4,1 mln m<sup>3</sup> pojemności forsowanej.

### **Obszar administrowany przez RZGW w Rzeszowie**

Sytuacja na zbiornikach retencyjnych znajdujących się na terenie RZGW w Rzeszowie jest na bieżąco monitorowana. Zbiornik Besko posiada 95% rezerwy powodziowej, pozostałe zbiorniki posiadają rezerwy powodziowe większe od wymaganych. Zbiorniki retencyjne zapewniają odpływy większe od nienaruszalnych zgodnie z instrukcjami gospodarowania wodą.

Na zbiorniku Klimkówka rzędna piętrzenia wynosi 395,12 m n.p.m., średni dopływ do zbiornika wynosi 4,9 m<sup>3</sup>/s przy odpływie średnim z ostatniej doby 7,0 m<sup>3</sup>/s. Zbiornik dysponuje rezerwą 9,7 mln m<sup>3</sup>. Na zbiorniku Besko rzędna piętrzenia wynosi 332,23 m n.p.m., średni dopływ do zbiornika wynosi 6,0 m<sup>3</sup>/s przy odpływie średnim z ostatniej doby 9,8 m<sup>3</sup>/s. Zbiornik dysponuje rezerwą 4,6 mln m<sup>3</sup>. Na zbiorniku Solina rzędna piętrzenia wynosi 414,29 m n.p.m., dopływ do zbiornika wynosi 31,5 m<sup>3</sup>/s przy odpływie średnim z ostatniej doby 25,0 m<sup>3</sup>/s. Zbiornik dysponuje rezerwą 98,7 mln m<sup>3</sup>.

### **Obszar administrowany przez RZGW w Warszawie**

Na Zbiorniku Włocławek dopływ średni dobowy na godz. 6:00 UTC wynosił około 1100 m<sup>3</sup>/s, natomiast odpływ około 1110 m<sup>3</sup>/s. Rzędna wody dolnej śluzy: 44,19 m n.p.m.

Na Zbiorniku Dębe dopływ średni dobowy na godz. 6:00 UTC wynosił około 435 m<sup>3</sup>/s i był równoważony odpływem. Zbiornik Wióry na Świślinie posiada 87% rezerwy powodziowej. Pozostałe zbiorniki posiadają rezerwy powodziowe większe od wymaganych.

### **Obszar administrowany przez RZGW we Wrocławiu**

Wszystkie zbiorniki posiadają wolne pojemności powodziowe i dodatkowe. Dopływy do zbiorników kształtują się w strefie stanów średnich. Zbiorniki Otmuchów, Nysa, Dobromierz, Złotniki, Leśna oraz Lubachów gromadzą nadmiar dopływającej wody. Urządzenia upustowe są drożne, urządzenia manewrowe są sprawne. Suche zbiorniki przeciwpowodziowe nie piętrzą wody. Poldery przeciwpowodziowe nie piętrzą wody. Wszystkie zbiorniki pracują zgodnie z instrukcjami gospodarowania wodą.

## **9. Informacja o żeglowności rzek i stanie urządzeń hydrotechnicznych.**

### **RZGW w Białymstoku**

Z uwagi na występowanie zjawisk lodowych z dniem **22 stycznia br. zamyka się dla żeglugi śródlądowej administrowane drogi wodne:**

- Kanał Augustowski (km 0,0- 83,00)
- System Wielkich Jezior Mazurskich
- Narew (km 83+500- 248+500)
- Pisa (km 0,0- 80,00).

**Śluzy: Gorczyca (km 57,00 Kanału Augustowskiego) oraz Paniewo (km 60,90 Kanału Augustowskiego)** są zamknięte do odwołania ze względu na prowadzone prace remontowe.

Komunikaty żeglugowe oraz aktualne warunki nawigacyjne wydawane przez RZGW Białystok dostępne są pod adresem: <https://bialystok.wody.gov.pl/komunikaty-nawigacyjne>.

### **RZGW w Bydgoszczy**

Z uwagi na utrzymującą się niską temperaturę powietrza oraz wystąpienie zjawisk lodowych na ciekach, w dniu 18 stycznia 2021 r. **zamyka się dla żeglugi śródlądowej drogi wodne na odcinkach wskazanych poniżej:**

- I. na połączeniu wodnym Wisła – Odra
  - **Kanał Bydgoski** w km drogi wodnej od 014+800 do 038+900
  - **Noteć dolna** w km drogi wodnej od 038+900 do 053+400

- II. na połączeniu wodnym Warta – Kanał Bydgoski
- **Kanał Ślesiński** w km drogi wodnej od 026+460 do 032+000
  - **Jezioro Gopło** w km drogi wodnej od 032+000 do 059+500
  - **Noteć górna** w km drogi wodnej od 059+500 do 121+600
  - **Kanał Górnonotecki** w km drogi wodnej od 121+600 do 146+600

W związku z prognozowaną sytuacją hydrometeorologiczną (niska temperatury wody, prawdopodobieństwo wystąpienia zjawisk lodowych) oraz z koniecznością zabezpieczenia obiektów hydrotechnicznych – piętrzących poprzez demontaż jazów, w dniu 10 grudnia 2020 r. **zamyka się dla żeglugi drogę wodną na odcinku rzeki Noteci dolnej w km 53+400 – 176+200.**

W związku z koniecznością przeprowadzenia dodatkowych robót, realizowanych w ramach zadania „Modernizacja stopni wodnych na dolnej i górnej skanalizowanej Noteci - Łochowo” na odcinku połączenia wodnego **Warta-Kanał Bydgoski w km 144+980**, termin ukończenia **prac na Śluzie nr 7 Łochowo** zostaje wydłużony. W związku z powyższym droga wodna w ww. kilometrażu będzie całkowicie zamknięta dla ruchu żeglugowego **do odwołania.**

Komunikaty żeglugowe oraz aktualne warunki nawigacyjne dostępne są pod adresem:

<http://bydgoszcz.wody.gov.pl/komunikaty-nawigacyjne>

### **RZGW w Gdańsku**

Z uwagi na występowanie zjawisk lodowych zamknięte dla żeglugi pozostają drogi wodne:

- Jezioro Drużno (od km 0 + 000 do km 7 + 400);
- System Kanału Elbląskiego;
- Elbląg (obszar administrowany przez RZGW Gdańsk);
- Brda na odcinku km 0+000 – 14+800 wraz z dwiema śluzami Czersko Polskie i śluzę Miejską 2 w Bydgoszczy

Ze względu na zdjęte na sezon zimowy oznakowania nawigacyjne, żegluga jest możliwa wyłącznie przy zachowaniu szczególnej ostrożności i znajomości przebiegu torów żeglugowych

Z uwagi na zły stan techniczny Mostu Uniwersyteckiego w Bydgoszczy do odwołania został zamknięty szlak żeglugowy na rzece **Brdzie od km 10+200 do km 10+400.**

**Rzeka Tuga** - w związku z realizacją inwestycji „Budowa wrót szturmowych na rzece Tudze” od dnia **01.01.2021 r. do 30.06.2022 r.** do 4 m zostanie ograniczona szerokość szlaku żeglugowego na rzece Tudze (od km 0+000 do km 0+723).

Komunikaty żeglugowe oraz aktualne warunki nawigacyjne dostępne są pod adresem:

<https://gdansk.wody.gov.pl/komunikaty-nawigacyjne>

### **RZGW w Gliwicach**

#### **Odra – szlak częściowo otwarty**

**Od dnia 23.03.2021 r. od godz. 15:00 otwiera się szlak żeglugowy na rzece Odrze** z głębokością tranzytową 110 cm na odcinkach: **od km 95+600 do km 129+850** (Stopień Wodny Rogów) oraz **od km 144+750** (Stopień Wodny Groszowice) **do km 174+850** (Stopień Wodny Zawada).

#### **Szlak żeglugowy Kanału Gliwickiego – szlak częściowo otwarty**

**Nowe:** **Od dnia 01.04.2021 r. od godz. 8:00 otwiera dla żeglugi Kanał Gliwicki na odcinku Port Gliwice – awanport górny śluzy Dzierżno.** Głębokość tranzytowa: 1,8 m. Utrudnienia na szlaku żeglugowym – z uwagi na zamulenie sekcji VI (Port Gliwice – śluza Łabędy) oraz sekcji V (śluz Łabędy – śluza Dzierżno) głębokości tranzytowe zachowane są w osi kanału. Przy brzegach głębokości mają wartość od 100 – do 180 cm.

## RZGW w Krakowie

W związku z ustąpieniem pokrywy lodowej na awanportach od dnia **09.03.2021 r. zostały otwarte dla żeglugi** wszystkie śluzy na szlaku wodnym Górnej Wisły.

Szlak żeglowny na odcinku **od km 0+600 do 92+600 Wisły odcinek otwarty dla żeglugi** przy ograniczeniu jego parametrów. W km 79+000 do km 80+900 mogą wystąpić dodatkowe utrudnienia w żegludze w związku z realizacją prac pn. „Prace na linii kolejowej E30 na odcinku Kraków Główny Towarowy – Rudzice wraz z dobudową torów linii aglomeracyjnej”. Na czas prowadzenia prac szlak żeglowny oznakowany został dodatkowymi znakami żeglugowymi, a odcinek drogi wodnej od km 79+100 do km 80+900 (Stopień Wodny Dąbie) zostanie wyłączony z uprawiania żeglugi nocnej i oznakowany sygnalizacją świetlną.

**Od km 92+600 do km 175+400** - odcinek otwarty dla żeglugi. Wymagana głębokość tranzytowa wynosząca 1,6 m lokalnie nie jest zachowana. **Od km 175+400 do km 295+200** – odcinek otwarty dla żeglugi. Wymagana głębokość tranzytowa wynosząca 1,6 m lokalnie nie jest zachowana.

<http://krakow.wody.gov.pl/komunikaty-nawigacyjne>

## RZGW w Lublinie

Z uwagi na występowanie zjawisk lodowych z dniem 22 stycznia 2021 r. zamyka się szlak żeglowny na rzece Bug w kilometrze 42+200 – 224+200.

Komunikaty żeglugowe oraz aktualne warunki nawigacyjne dostępne są pod adresem:

<http://lublin.wody.gov.pl/komunikaty-nawigacyjne>

## RZGW w Poznaniu

Na obszarze administrowanym przez RZGW w Poznaniu zamknięte dla żeglugi są wszystkie drogi wodne, tj. rzeka Warta w km 0+000 – 406+600 oraz Kanał Ślesiński w km 0+000 – 26+460.

Komunikaty żeglugowe oraz aktualne warunki nawigacyjne dostępne są pod adresem:

<http://poznan.wody.gov.pl/komunikaty-nawigacyjne>

## RZGW w Szczecinie

**Nowe:** Od dnia **06.04.2021 r. na moście w Siekierkach km 653+900 rzeki Odry** będą prowadzone prace remontowe z częściowym zamknięciem przęsła żeglownego. Szczegóły w [komunikacie 16/2021](#). Proszę zachować szczególną ostrożność przechodząc wskazanym rejonem.

**Aktualizacja:** Wszystkie drogi wodne będące w administracji RZGW Szczecin zostały otwarte dla żeglugi. Szczegóły w komunikatach: [08/2021](#), [09/2021](#), [10/2021](#), [11/2021](#), [12/2021](#), [13/2021](#), [14/2021](#), [15/2021](#).

Zakład Linii Kolejowych w Szczecinie informuje, że w terminie **od 14.03.2021 do 12.06.2021** obowiązuje nowy **harmonogram otwarcia mostu zwodzonego w Podjuchach** km 733+700 rzeki Regalicy. Nowy harmonogram można pobrać [tutaj](#).

Informujemy, że od dnia 17.03.2020 r. śluza Schwedt jest całkowicie zamknięta dla żeglugi, ponadto śluzy: Lehnitz, Hohensaaten Ost, Hohensaaten West pracują jedynie w godz.: 07:00 - 14:30. Graniczny odcinek rzeki Odry należy przekraczać z najwyższą ostrożnością.

Komunikaty żeglugowe oraz aktualne warunki nawigacyjne dostępne są pod adresem:

<https://szczecin.wody.gov.pl/aktualnosci/868-informacja-zezlugowa-dla-rz-odry-i-szczecinskiego-wezla-wodnego>

## RZGW w Warszawie

Ze względu na zanik zjawisk lodowych na administrowanych drogach wodnych, Komunikat Nawigacyjny nr 1/2021 z dnia 22 stycznia 2021 r. o zamknięciu dróg wodnych **nie obowiązuje**. W związku z powyższymi warunkami uprawiania żeglugi na administrowanych drogach wodnych określa obowiązujący Komunikat Nawigacyjny nr 37/2020 z dnia 3 grudnia 2020 r. Szczegóły dostępne są pod adresem: <http://warszawa.wody.gov.pl/komunikaty-nawigacyjne/123-komunikaty-nawigacyjne/1135-komunikat-nawigacyjny-nr-3-2021>

Ze względu na sezon zimowy oznakowanie szlaków żeglownych zostało zdemontowane na wszystkich administrowanych drogach wodnych, to znaczy:

- rzeka Wisła (wraz ze Zbiornikiem Włocławskim) km 295+200 – 680+000,
- Kanał Żerański km 0 – 17+200,
- rzeka Narew (wraz z Jeziorem Zegrzyńskim) km 21+600 – 83+500,
- rzeka Bug km 0 – 42+200.

Żeglugę po wyżej wymienionych drogach wodnych dopuszcza się wyłącznie przy braku zjawisk lodowych, pod warunkiem znajomości lokalnych warunków nawigacyjnych i z zachowaniem szczególnej ostrożności. W okresach występowania zjawisk lodowych uprawianie żeglugi jest zabronione. Informujemy dodatkowo, że ze względu na obecną sytuację hydrologiczno-meteorologiczną wszystkie administrowane drogi wodne poza Zbiornikiem Włocławskim i Jeziorem Zegrzyńskim nie spełniają wymaganych parametrów pod względem głębokości tranzytowych. Szczegóły dostępne są pod adresem: <https://warszawa.wody.gov.pl/komunikaty-nawigacyjne/123-komunikaty-nawigacyjne/1059-komunikat-nawigacyjny-nr-37-2020>

**W km 637+000 drogi wodnej Wisły, w rejonie miejscowości Popłacin,** została zamontowana przegroda sryżowa. Informujemy, że w konstrukcji przegrody pozostawiono przejście żeglugowe. Skrajne pływaki przęsa żeglugowego przegrody zostały oznakowane: lewy kolorem zielonym, a prawy czerwonym. Prosimy o przepływanie między oznakowanymi pływakami i nie zbliżanie się do konstrukcji przegrody, ze względu na znajdujące się pod wodą elementy konstrukcyjne. W związku z omawianymi utrudnieniami prosimy o zachowanie szczególnej ostrożności podczas uprawiania żeglugi w rejonie 637+000 km rzeki Wisły (m. Popłacin).

W związku z wybudowaniem tymczasowego progu podpiętrzającego wodę dla Elektrowni Kozienice, szlak żeglowny **w km 425+950 rzeki Wisły** w okolicy miejscowości Świerże Górne pozostaje zamknięty.

W związku z budową mostu Południowego w Warszawie szlak żeglowny w rejonie prowadzonych robót, to znaczy **w km 500+000 rzeki Wisły**, pozostaje zamknięty dla żeglugi. Przepłynięcie przez rejon prowadzenia robót wymaga zgłoszenia i uzgodnienia z Wykonawcą. W celu uzgodnienia terminu i warunków przepłynięcia przez rejon prowadzenia robót prosimy skontaktować się z Wykonawcą robót: GP MOSTY S.C., ul. Bruzdowa 42, 02-991 Warszawa, e-mail: [biuro@gpmosty.pl](mailto:biuro@gpmosty.pl), telefon: +48 691 850 542. Ze względu na technologię i harmonogram prowadzenia robót zamiar przepłynięcia prosimy zgłaszać do Wykonawcy z co najmniej trzytygodniowym wyprzedzeniem.

Śluzowania jednostek pływających na śluzie Stopnia Wodnego Włocławek będą wykonywane, jeżeli poziom wody dolnego stanowiska stopnia (poniżej śluzy) będzie równy lub wyższy od rzędnej 42,80 m n.p.m. Poniżej tej wartości śluzowania nie będą realizowane. Szczegółowe informacje na temat aktualnej możliwości śluzowania można uzyskać pod numerami telefonów: 54 233 93 95 wew. 22 lub 55; kom. 609 811 099; 601 381 189.

Śluza Żerań i Śluza Włocławek pracują zgodnie z zasadami:

#### Śluza Żerań:

- czynna codziennie od poniedziałku do niedzieli i w dni świąteczne w godzinach: 7.00 – 15.00,
- ostatnie śluzowanie rozpoczyna się nie później niż na pół godziny przed końcem czasu pracy śluzy, to znaczy odpowiednio o 14.30 albo 18.30, ze względu na długi czas trwania śluzowania.
- szczegółowe informacje na temat aktualnej możliwości śluzowania można uzyskać pod numerami telefonu: 22 811 47 20.

#### Śluza Włocławek:

- czynna całą dobę we wszystkie dni tygodnia,
- śluzowania jednostek rekreacyjnych odbywają się w wyznaczonych godzinach: 8.00, 11.00, 14.00, 17.00, 20.00; lub gdy zbiorą się minimum trzy jednostki,

- śluzowania jednostek pływających będą wykonywane, jeżeli poziom wody dolnego stanowiska stopnia (poniżej śluzy) będzie równy lub wyższy od rzędnej 42,80 m n.p.m.; poniżej tej wartości śluzowania nie będą realizowane.
- szczegółowe informacje na temat aktualnej możliwości śluzowania można uzyskać pod numerami telefonów: 54 233 93 95 wew. 22 lub 55; kom. 609 811 099; 601 381 189.
- dodatkowo kierujący jednostkami pływającymi mogą kontaktować się z obsługą śluzy na 8 kanale pasma morskiego 156,400 MHz.

Komunikaty żeglugowe oraz aktualne warunki nawigacyjne dostępne są pod adresem:

<http://warszawa.wody.gov.pl/komunikaty-nawigacyjne>

## RZGW we Wrocławiu

**Odrzańska Droga Wodna** na odcinku skanalizowanym od km 181+300 (ujście Nysy Kłodzkiej) do km 227+600 (śluza Ratowice) jest zamknięta dla żeglugi. Pozostałe odcinki na Odrze skanalizowanej są otwarte dla żeglugi, z wyjątkiem fragmentów Wrocławskiego Węzła Wodnego, tj.: Śródmiejski Węzeł Wodny oraz Boczny Szlak Żeglowny od śluzy Szczytniki do śluzy Miejskiej. **Odra swobodnie płynie** na odcinku **od km 300+000** (śluza Malczyce) **do km 617+700** (ujście Warty) jest **otwarta dla żeglugi**.

**W związku z remontem mostu kolejowo w Nietkowicach km 490+500 rzeki Odry** zostaną zabite filary pomocnicze zawężające szerokość przęsła żeglownego do 32,5 m. **Prace będą prowadzone od 29.03.2021 r. do 15.08.2021 r.** przez jednostki hydrotechniczne. Pełna treść [komunikatu nawigacyjnego nr 13/2021](#) zawierającego zasady przejścia przez rejon prowadzonych robót znajduje się na stronie internetowej.

W związku z dalszym etapem przebudowy, planuje się **ponowne zamknięcie dla żeglugi śluzy Ratowice w okresie od 01.11.2021 r. do 30.04.2022 r.** [Szczegóły w komunikacie nawigacyjnym nr 9/2021.](#)

Zmianie uległ **termin otwarcia śluzy Ratowice**. Nowy termin wznowienia możliwości żeglugi przez śluzę jest przewidywany na dzień 01.05.2021 r. Powyższy terminy może ulec zmianie - w zależności od sytuacji hydrologiczno-meteorologicznej na Odrze. [Komunikat nawigacyjny nr 5/2021.](#)

W związku z pracami remontowymi **na jazie Rędzin, od dnia 20.01.2021 r.** będą występowały wahania poziomu piętrzenia wody o ok. +/-30 cm od NPP (520 cm) na wodowskazie wody górnej śluzy Rędzin. [Komunikat nawigacyjny nr 4/2021.](#)

W związku z remontem mostu drogowego **w Ścinawie** zostały wybudowane filary mostu tymczasowego ok. 23 m powyżej istniejącej przeprawy, szerokość przęsła żeglownego pod obiema przeprawami wynosi 35 m. Prosimy załogi wszystkich jednostek przechodzących przez ten akwen o zachowanie szczególnej ostrożności, stosowanie się do przedstawionych procedur i wystawianego oznakowania.

W nawiązaniu do komunikatu 40/2020 informuje, że w związku z pracami remontowymi na moście drogowym **w Ścinawie w km 331+900 rzeki Odry** pod przęsłem żeglownym została zawieszona konstrukcja dla wózków serwisowych, która zmniejsza prześwit pod przęsłem żeglownym o 43 cm, do wartości 3,58 m przy stanie Najwyższej Wody Żeglownej (WWŻ). Obowiązuje całkowity zakaz przejścia pod mostem, gdy wózki będą się znajdowały pod przęsłem żeglownym, do czasu potwierdzenia możliwości przejścia na zasadach przedstawianych w [komunikacie nawigacyjnym nr 42/2020.](#)

Informujemy, że na moście kolejowym w **Cigacicach w km 470+800 rz. Odry** są prowadzone prace remontowe. Pod przęsłem żeglownym w bezpośredniej bliskości znaków skrajni (na zewnątrz szlaku) są podwieszane konstrukcje technologiczne. Wszystkie jednostki przechodzące pod mostem zobowiązane są do zachowania szczególnej ostrożności i powstrzymania się od przejścia w przypadku braku odpowiedniej widzialności lub nieodpowiednich warunków meteorologicznych np. silne porywy wiatru. (tel. do kierownictwa budowy. 577 768 012 lub 577 175 031).

Informujemy, że na moście kolejowym w **Pomorsku w km 477+700 rz. Odry** są prowadzone prace remontowe. Pod przęsłem żeglownym w bezpośredniej bliskości znaków skrajni (na zewnątrz szlaku) są podwieszane rusztowania.

Wszystkie jednostki przechodzące pod mostem zobowiązane są do zachowania szczególnej ostrożności i powstrzymania się od przejścia w przypadku braku odpowiedniej widzialności lub nieodpowiednich warunków meteorologicznych np. silne porywy wiatru.

Pełna treść komunikatów nawigacyjnych znajduje się na stronie internetowej PGW WP RZGW we Wrocławiu w zakładkach: <https://wroclaw.wody.gov.pl/komunikaty-nawigacyjne> i <https://wroclaw.wody.gov.pl/sytuacja-hydrologiczno-nawigacyjna>.

## **10. Inne informacje.**

**Rzeka Wisła:** Pracownicy PGW WP monitorują sytuację w terenie pod kątem występowania zanieczyszczeń na Wiśle poniżej kolektora burzowego przy ul. Farysa w Warszawie - km 522+745.

29.03.2021 r. otrzymano informację o wycieku substancji ropopochodnej, która przedostawała się do wód zbiornika Tresna. Na miejscu zdarzenia uczestniczyła Policja, Straż Pożarna, grupa interwencyjna WIOŚ oraz pracownik Wód Polskich. Kierownik Zbiornika Tresna poinformował również Zespół Zarządzania Kryzysowego w Żywcu. Straż Pożarna zabezpieczyła wyciek, WIOŚ Katowice pobrał próbki wody do analizy. W dniu dzisiejszym (30 marca) na miejsce zdarzenia przyjedzie WIOŚ. Sytuacja jest stale monitorowana przez pracowników PGW WP.

*Komunikat o sytuacji hydrologicznej został opracowany na podstawie danych z regionalnych zarządów gospodarki wodnej (RZGW) oraz z państwowej służby hydrologiczno-meteorologicznej IMGW-PIB przez:*

*Anna Sobotka*

*Centrum Operacyjne Ochrony Przeciwpowodziowej*

*Krajowy Zarząd Gospodarki Wodnej*

*Państwowe Gospodarstwo Wodne Wody Polskie*