

INFORMACJA O SYTUACJI HYDROLOGICZNO–METEOROLOGICZNEJ W POLSCE

z dnia 22 czerwca 2021 r.

1. Ostrzeżenia hydrologiczne

W dniu 22 czerwca 2021 r. (na godz. 11:00) **obowiązują ostrzeżenia hydrologiczne¹ 1 stopnia** dotyczące **gwałtownych wzrostów stanów wody**:

– **województwo dolnośląskie, opolskie, wielkopolskie, śląskie** (dorzecze górnej i środkowej Odry) – od godz. 08:38 dnia 22.06.2021 do godz. 08:00 dnia 23.06.2021;

W obszarach występowania opadów o charakterze burzowym, mogą wystąpić lokalne, gwałtowne i na ogół krótkotrwałe wzrosty stanów wody do strefy wody wysokiej. Niewykluczone chwilowe przekroczenia stanów umownych, szczególnie na mniejszych ciekach oraz w zlewniach zurbanizowanych.

– **województwo opolskie** (Zlewnia górnej Prosnicy) – od godz. 10:30 dnia 22.06.2021 do godz. 23:00 dnia 22.06.2021;

W obszarach występowania prognozowanych opadów burzowych, na mniejszych rzekach oraz w zlewniach zurbanizowanych, mogą wystąpić gwałtowne wzrosty stanów wody i lokalne podtopienia.

– **województwo kujawsko-pomorskie** (Zlewnia górnej i środkowej Noteci) – od godz. 10:30 dnia 22.06.2021 do godz. 01:00 dnia 23.06.2021;

W obszarach występowania prognozowanych opadów burzowych, na mniejszych rzekach oraz w zlewniach zurbanizowanych, mogą wystąpić gwałtowne wzrosty stanów wody i lokalne podtopienia.

– **województwo pomorskie, warmińsko-mazurskie** (Zlewnie rzek wpadających do Zatoki Gdańskiej i Zalewu Wiślanego) – od godz. 11:00 dnia 22.06.2021 do godz. 03:00 dnia 23.06.2021;

W obszarach występowania prognozowanych opadów burzowych, na mniejszych rzekach oraz w zlewniach zurbanizowanych, mogą wystąpić gwałtowne wzrosty stanów wody i lokalne podtopienia.

– **województwo śląskie** (Zlewnia górnej Warty i jej dopływów) – od godz. 11:00 dnia 22.06.2021 do godz. 00:00 dnia 23.06.2021;

W obszarach występowania prognozowanych opadów burzowych, na mniejszych rzekach oraz w zlewniach zurbanizowanych, mogą wystąpić gwałtowne wzrosty stanów wody i lokalne podtopienia.

– **województwo śląskie, małopolskie, świętokrzyskie, podkarpackie, lubelskie** (zlewnie: Małej Wisły, Przemszy, Soły, Skawy, Raby, Dunajca, Nidy, Brenia, Czarnej, Wiśłoki, Koprzywianki, Łęgu, Wiśłoka, Sanu, Kamiennej, Wieprza, Bugu po Krzyczew oraz mniejszych bezpośrednich dopływów Wisły) – od godz. 11:00 dnia 22.06.2021 do godz. 03:00 dnia 23.06.2021;

W obszarach występowania prognozowanych opadów burzowych, na mniejszych rzekach oraz w zlewniach zurbanizowanych, mogą wystąpić gwałtowne wzrosty poziomu wody i podtopienia. W zlewniach kontrolowanych, w przypadku wystąpienia szczególnie intensywnych opadów, istnieje możliwość przekroczenia stanów ostrzegawczych, a krótkotrwałe także alarmowych.

– **województwo wielkopolskie** (zlewnie dopływów Warty i Noteci) – od godz. 12:00 dnia 22.06.2021 do godz. 00:00 dnia 23.06.2021;

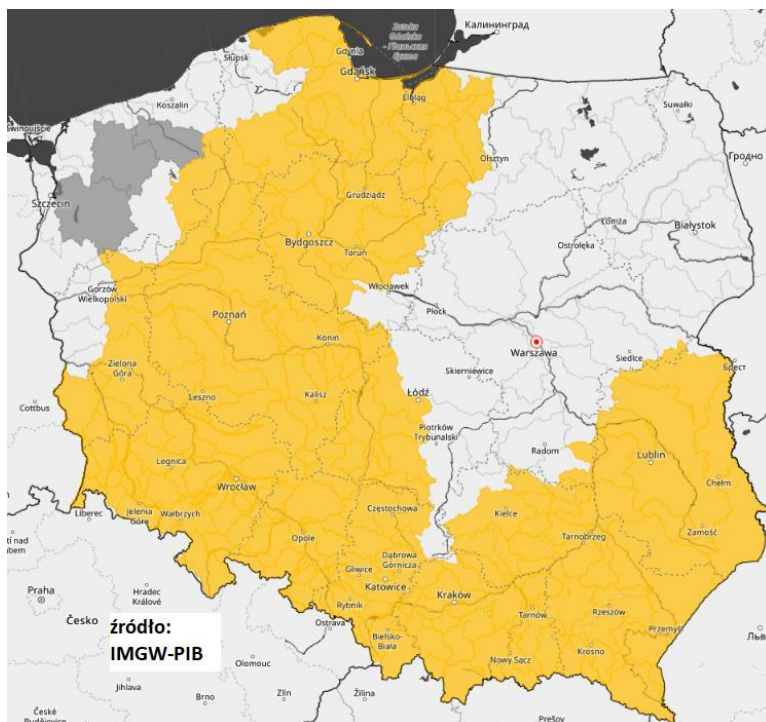
W obszarach występowania prognozowanych opadów burzowych, na mniejszych rzekach oraz w zlewniach zurbanizowanych, mogą wystąpić gwałtowne wzrosty stanów wody i lokalne podtopienia.

– **województwo pomorskie, warmińsko-mazurskie, kujawsko-pomorskie** (Dolna Wisła) – od godz. 10:00 dnia 22.06.2021 do godz. 03:00 dnia 23.06.2021;

W obszarach występowania prognozowanych opadów burzowych, na mniejszych rzekach oraz w zlewniach zurbanizowanych, mogą wystąpić gwałtowne wzrosty stanów wody i lokalne podtopienia.

– **województwo łódzkie** (Zlewnie dopływów Warty) – od godz. 12:00 dnia 22.06.2021 do godz. 00:00 dnia 23.06.2021;

W obszarach występowania prognozowanych opadów burzowych, na mniejszych rzekach oraz w zlewniach zurbanizowanych, mogą wystąpić gwałtowne wzrosty stanów wody i lokalne podtopienia.



2. Ostrzeżenia meteorologiczne

W dniu 22 czerwca 2021 r. (na godz. 11:00) **obowiązują ostrzeżenia meteorologiczne¹ 2 stopnia** dotyczące **burz z gradem**:

– **województwo kujawsko-pomorskie** (wszystkie powiaty) – od godz. 10:00 dnia 22.06.2021 do godz. 01:00 dnia 23.06.2021;

Prognozowane są burze, którym miejscami będą towarzyszyć ulewne opady deszczu od 30 mm do 40 mm, lokalnie do 50 mm oraz porywy wiatru do 90 km/h. Miejscami grad.

– **województwo warmińsko-mazurskie** (pow. bartoszycki, braniewski, działdowski, elbląski, iławski, kętrzyński, lidzbarski, mrągowski, nidzicki, nowomiejski, olsztyński, ostródzki, szczycieński, węgorzewski, Elbląg, Olsztyn) – od godz. 11:00 dnia 22.06.2021 do godz. 03:00 dnia 23.06.2021;

Prognozowane są burze, którym miejscami będą towarzyszyć ulewne opady deszczu od 30 mm do 40 mm, lokalnie do 50 mm oraz porywy wiatru do 90 km/h. Miejscami grad.

– **województwo pomorskie** (pow. chojnicki, gdański, kartuski, kościerski, kwidzyński, malborski, nowodworski, pucki, starogardzki, tczewski, wejherowski, sztumski, Gdańsk, Gdynia, Sopot) – od godz. 11:00 dnia 22.06.2021 do godz. 00:00 dnia 23.06.2021;

Prognozowane są burze, którym miejscami będą towarzyszyć ulewne opady deszczu od 30 mm do 40 mm, lokalnie do 50 mm oraz porywy wiatru do 90 km/h. Miejscami grad.

– **województwo mazowieckie** (pow. białobrzeski, ciechanowski, gostyniński, grodziski, grójecki, legionowski, makowski, mławski, nowodworski, ostrołęcki, otwocki, piaseczyński, płocki, płoński, pruszkowski, przasnyski, przysuski, pułtuski, radomski, sierpecki, sochaczewski, szydlowiecki, warszawski zachodni, wołomiński, wyszkowski, żuromiński, żyrardowski, Ostrołęka, Płock, Radom, Warszawa) – od godz. 11:00 dnia 22.06.2021 do godz. 03:00 dnia 23.06.2021;

Prognozowane są burze, którym miejscami towarzyszyć będą ulewne opady deszczu od 30 mm do 40 mm, lokalnie do 50 mm oraz porywy wiatru do 90 km/h. Miejscami grad.

– **województwo łódzkie** (wszystkie powiaty), **województwo wielkopolskie** (pow. gnieźnieński, gostyński, jarociński, kaliski, kępiński, kolski, koniński, krotoszyński, ostrowski, ostrzeszowski, pleszewski, rawicki, słupecki, średzki, śremski, turecki, wrzesiński, Kalisz, Konin) – od godz. 12:00 dnia 22.06.2021 do godz. 00:00 dnia 23.06.2021;

Prognozowane są burze, którym miejscami będą towarzyszyć nawałne opady deszczu do 50 mm oraz porywy wiatru do 90 km/h. Miejscami grad.

– **województwo małopolskie** (wszystkie powiaty), **województwo śląskie** (wszystkie powiaty), **województwo świętokrzyskie** (wszystkie powiaty) – od godz. 11:00 dnia 22.06.2021 do godz. 03:00 dnia 23.06.2021;

Prognozowane są burze, którym miejscami towarzyszyć będą ulewne opady deszczu od 30 mm do 40 mm, lokalnie do 50 mm oraz porywy wiatru do 90 km/h. Miejscami grad.

W dniu 22 czerwca 2021 r. (na godz. 11:00) **obowiązują ostrzeżenia meteorologiczne¹ 1 stopnia** dotyczące **burz z gradem**:

– **województwo dolnośląskie** (wszystkie powiaty), **województwo opolskie** (pow. brzeski, głubczycki, kędzierzyńsko-kozielski, kluczborski, krapkowicki, namysłowski, nyski, oleski, opolski (opolskie), prudnicki, strzelecki, Opole) – od godz. 10:00 dnia 22.06.2021 do godz. 23:00 dnia 22.06.2021;

Miejscami prognozowane są burze, którym będą towarzyszyć opady deszczu od 15 mm do 30 mm oraz porywy wiatru do 80 km/h. Lokalnie grad.

– **województwo lubuskie** (pow. krośnieński międzyrzecki, nowosolski, świebodziński, zielonogórski, żagański, żarski, wschowski, Zielona Góra), **województwo wielkopolskie** (pow. czarnkowsko-trzcianecki, międzychodzki, nowotomyski, szamotulski) – od godz. 10:30 dnia 22.06.2021 do godz. 19:00 dnia 22.06.2021;

Prognozowane są burze, którym miejscami będą towarzyszyć opady deszczu od 20 mm do 30 mm oraz porywy wiatru do 90 km/h. Miejscami grad.

– **województwo pomorskie** (pow. bytowski, człuchowski, lęborski, słupecki, Słupsk) – od godz. 11:00 dnia 22.06.2021 do godz. 00:00 dnia 23.06.2021;

Prognozowane są burze, którym miejscami będą towarzyszyć ulewne opady deszczu od 20 mm do 30 mm oraz porywy wiatru do 90 km/h. Miejscami grad.

– **województwo opolskie** (pow. brzeski, głubczycki, kędzierzyńsko-kozielski, kluczborski, krapkowicki, namysłowski, nyski, oleski, opolski, prudnicki, strzelecki, Opole) – od godz. 11:00 dnia 22.06.2021 do godz. 20:00 dnia 22.06.2021;

Prognozuje się nadal upalny dzień. Temperatura maksymalna od 30°C do 31°C. Temperatura minimalna w nocy od 16°C do 18°C.

– **województwo wielkopolskie** (pow. chodzieski, grodziski (wielkopolskie), kościański, leszczyński, obornicki, pilski, poznański, wągrowiecki, wolsztyński, złotowski, Leszno, Poznań) – od godz. 12:00 dnia 22.06.2021 do godz. 19:00 dnia 22.06.2021;

Prognozowane są burze, którym miejscami będą towarzyszyć opady deszczu od 20 mm do 30 mm, lokalnie do 40 mm oraz porywy wiatru do 90 km/h. Miejscami grad.

W dniu 21 czerwca 2021 r. (na godz. 11:00) **obowiązują ostrzeżenia meteorologiczne¹ 2 stopnia** dotyczące **upałów**:

– **województwo małopolskie** (pow. bocheński, brzeski, chrzanowski, dąbrowski, gorlicki, krakowski, limanowski, miechowski, myślenicki, nowosądecki, nowotarski, olkuski, oświęcimski, proszowicki, suski, tarnowski, wadowicki, wielicki, Kraków, Nowy Sącz, Tarnów), **województwo śląskie** (wszystkie powiaty), **województwo świętokrzyskie** (wszystkie powiaty) – od godz. 12:00 dnia 18.06.2021 do godz. 18:00 dnia 22.06.2021;

Prognozuje się upały. Temperatura maksymalna w dzień od 29°C do 32°C. Temperatura minimalna w nocy od 15°C do 18°C.

– **województwo kujawsko-pomorskie** (aleksandrowski, brodnicki, chełmiński, golubsko-dobrzyński, grudziądzki, lipnowski, radziejowski, rypiński, świecki, toruński, wąbrzeski, włocławski, Grudziądz, Toruń, Włocławek) – od godz. 12:33 dnia 21.06.2021 do godz. 20:00 dnia 22.06.2021;

Prognozuje się upały. Temperatura maksymalna w poniedziałek od 31°C do 33°C, we wtorek od 28°C do 30°C. Temperatura minimalna w nocy z poniedziałku na wtorek od 18°C do 20°C.

– **województwo podlaskie** (pow. augustowski, białostocki, bielski, grajewski, hajnowski, moniecki, sejneński, siemiatycki, sokólski, suwalski, wysokomazowiecki, Białystok, Suwałki) – od godz. 12:44 dnia 21.06.2021 do godz. 20:00 dnia 24.06.2021;

Nadal prognozuje się upały. Temperatura maksymalna w dzień od 29°C do 32°C. Temperatura minimalna w nocy od 17°C do 20°C.

– **województwo warmińsko-mazurskie** (pow. etcki, giżycki, olecki, gołdapski, węgorzewski) – od godz. 12:46 dnia 21.06.2021 do godz. 20:00 dnia 23.06.2021;

Nadal prognozuje się upały. Temperatura maksymalna w dzień od 29°C do 31°C. Temperatura minimalna w nocy od 17°C do 19°C.

– **województwo lubelskie** (wszystkie powiaty), **województwo mazowieckie** (pow. garwoliński, lipski, łosicki, miński, ostrowski, siedlecki, sokołowski, węgrowski, zwoleński, Siedlce) – od godz. 13:01 dnia 21.06.2021 do godz. 20:00 dnia 24.06.2021;

Prognozuje się dalsze występowanie upałów. Temperatura maksymalna w dzień od 28°C do 32°C. Temperatura minimalna w nocy od 17°C do 20°C.

– **województwo mazowieckie** (pow. białobrzegi, ciechanowski, gostyniński, grodziski, grójecki, kozienicki, legionowski, makowski, mławski, nowodworski, ostrołęcki, otwocki, piaseczyński, płocki, płoński, pruszkowski, przasnyski, przysuski, pułtuski, radomski, sierpecki, sochaczewski, szydlowiecki, warszawski zachodni, wołomiński, wyszkowski, żuromiński, żyrardowski, Ostrołęka, Płock, Radom, Warszawa) – od godz. 13:01 dnia 21.06.2021 do godz. 20:00 dnia 24.06.2021;

Prognozuje się dalsze występowanie upałów. Temperatura maksymalna w dzień od 28°C do 32°C. Temperatura minimalna w nocy od 17°C do 21°C, jedynie lokalnie spadki temperatury do 15°C.

– **województwo łódzkie** (pow. wszystkie powiaty) – od godz. 14:00 dnia 18.06.2021 do godz. 19:00 dnia 22.06.2021;

Prognozuje się upały. Temperatura maksymalna w dzień od 30°C do 32°C. Temperatura minimalna w nocy od 17°C do 19°C.

– **województwo podkarpackie** (wszystkie powiaty) – od godz. 14:18 dnia 20.06.2021 do godz. 18:00 dnia 24.06.2021;

Prognozuje się upały. Temperatura maksymalna w dzień do 32°C. Temperatura minimalna w nocy od 18°C do 21°C.

– **województwo podlaskie** (pow. kolneński, łomżyński, zambrowski, łomża) – od godz. 15:14 dnia 21.06.2021 do godz. 20:00 dnia 24.06.2021;

Nadal prognozuje się upały. Temperatura maksymalna w dzień od 29°C do 31°C. Temperatura minimalna w nocy od 18°C do 20°C.

– **województwo wielkopolskie** (pow. kaliski, kolski, koniński, turecki, Konin) – od godz. 15:21 dnia 21.06.2021 do godz. 19:00 dnia 22.06.2021;

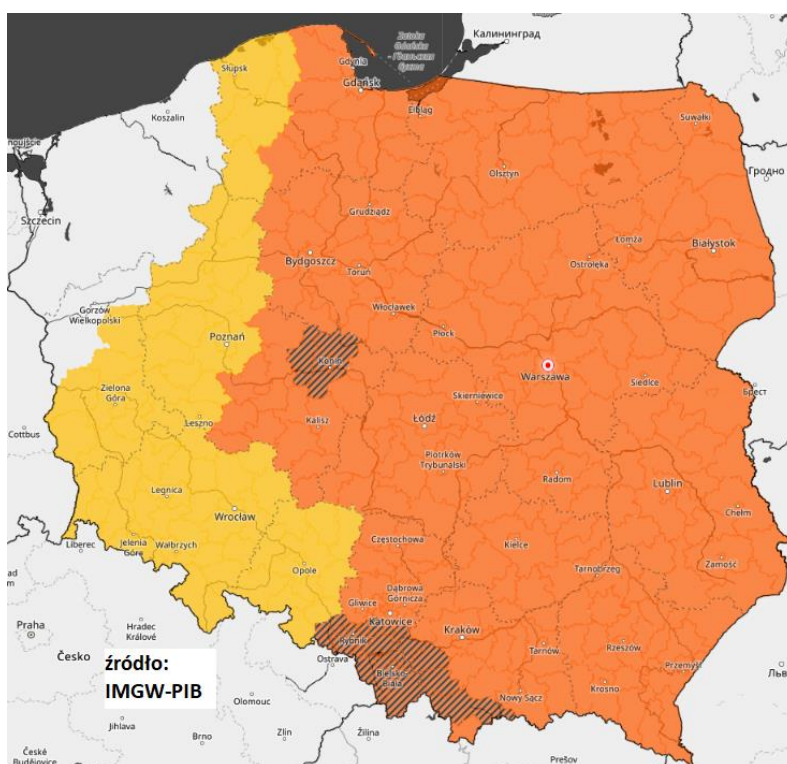
Prognozuje się nadal upały. Temperatura maksymalna w poniedziałek od 32°C do 34°C, we wtorek około 30°C. Temperatura minimalna w nocy od 18°C do 21°C.

– **województwo warmińsko-mazurskie** (pow. bartoszycki, kętrzyński, lidzbarski, mrągowski, nidzicki, olsztyński, piski, szczycieński, Olsztyn) – od godz. 17:33 dnia 19.06.2021 do godz. 20:00 dnia 22.06.2021;

Nadal prognozuje się upały. Temperatura maksymalna w dzień od 29°C do 32°C. Temperatura minimalna w nocy od 17°C do 20°C, jedynie miejscami spadki temperatury do 14°C, 15°C.

– **województwo warmińsko-mazurskie** (pow. braniewski, działdowski, elbląski, iławski, nowomiejski, ostródzki, Elbląg) – od godz. 17:33 dnia 19.06.2021 do godz. 20:00 dnia 22.06.2021;

Nadal prognozuje się upały. Temperatura maksymalna w dzień od 29°C do 32°C. Temperatura minimalna w nocy od 17°C do 20°C, jedynie miejscami spadki temperatury do 14°C, 15°C.



¹ Źródłem prezentowanych danych są informacje zbierane i przetwarzane przez państwową służbę hydrologiczno-meteorologiczną, którymi rozporządza „IMGW- PIB”.

3. Ostrzeżenia dotyczące suszy

W dniu 22 czerwca 2021 r. (na godz. 11:00) obowiązują **ostrzeżenia dotyczące suszy hydrologicznej**¹.

W kolejnych dniach spodziewane jest dalsze utrzymywanie się przepływów wody poniżej SNQ w następujących obszarach:

- **zlewnia Iny i Płoni (woj. zachodniopomorskie)** – od 20.06.2021 do odwołania;
- **zlewnia Regi (woj. zachodniopomorskie)** – od 20.06.2021 do odwołania;
- **zlewnia Parsęty (woj. zachodniopomorskie)** – od 20.06.2021 do odwołania.

Uwaga! Ostrzeżenia wydawane są w sytuacji, gdy aktualne lub prognozowane wartości przepływu na stacjach wodowskazowych uznanych za reprezentatywne układają się poniżej SNQ przez minimum 10 dni w co najmniej 3 sąsiednich obszarach hydrologicznych (obejmujących grupę zlewni monitorowanych przez PSHM).

¹ Źródłem prezentowanych danych są informacje zbierane i przetwarzane przez państwową służbę hydrologiczno-meteorologiczną, którymi rozporządza „IMGW– PIB”.

4. Przekroczenia stanów alarmowych i ostrzegawczych.

W dniu 22 czerwca 2021 (na godz. 11:00) nie zanotowano przekroczeń stanów alarmowych i ostrzegawczych.

W ciągu ostatniej doby zanotowano opady o dużej wydajności.

| OPADY O DUŻEJ WYDAJNOŚCI NA STACJACH METEOROLOGICZNYCH IMGW-PIB | | | | | | |
|---|---|---|--|--|---|--|
| Województwo | Wartość maksymalnej sumy dobowej opadu* | Stacja, na której wystąpiła maksymalna suma dobową opadu* | Liczba stacji z sumą opadu powyżej 20 mm | Liczba wszystkich stacji, na których wystąpił opad | Udział procentowy stacji z sumą opadu powyżej 20 mm | Udział procentowy stacji, na których wystąpił opad |
| | [mm] | - | - | - | [%] | [%] |
| dolnośląskie | 51 | STARA KAMIENICA | 9 | 69 | 10 | 79 |
| kujawsko-pomorskie | - | - | 0 | 0 | 0 | 0 |
| lubelskie | - | - | 0 | 1 | 0 | 5 |
| lubuskie | 25 | ZIELONA GÓRA | 1 | 5 | 10 | 50 |
| łódzkie | - | - | 0 | 0 | 0 | 0 |
| małopolskie | 31 | ZUBRZYCA DOLNA | 1 | 17 | 1 | 16 |
| mazowieckie | - | - | 0 | 0 | 0 | 0 |
| opolskie | - | - | 0 | 9 | 0 | 40 |
| podkarpackie | - | - | 0 | 2 | 0 | 3 |
| podlaskie | - | - | 0 | 0 | 0 | 0 |
| pomorskie | - | - | 0 | 2 | 0 | 7 |
| śląskie | 39 | RADZIECHOWY | 4 | 32 | 6 | 47 |
| świętokrzyskie | - | - | 0 | 0 | 0 | 0 |
| warmińsko-mazurskie | - | - | 0 | 1 | 0 | 4 |
| wielkopolskie | - | - | 0 | 3 | 0 | 10 |
| zachodniopomorskie | 35 | DZIWNÓW | 1 | 18 | 4 | 75 |

5. Pogotowia i alarmy przeciwpowodziowe.

Brak.

6. Informacja o zagrożeniach.

W związku z ogłoszonymi ostrzeżeniami hydrologicznymi i meteorologicznymi zachodzi ryzyko wystąpienia przerw w dostawie energii elektrycznej na obiektach (porywy wiatru w burzach do 90 km/h; na południu do 100 km/h) oraz lokalnych wzrostów stanu wody, szczególnie w mniejszych ciekach.

7. Wskazanie działań niezbędnych do podjęcia w ciągu najbliższej doby.

Monitorowanie sytuacji na obiektach i w ciekach.

8. Aktualna sytuacja hydrologiczna.

Dorzecze Wisły¹

Stan wody w dorzeczu Wisły układa się w strefie wody średniej i niskiej. Stan niski obserwowano na Brynicy, Nidzie, Wistoce, Wistoku, Radomce, Biebrzy, Pisie, Omulwi i Nurcu oraz lokalnie na Wiśle, Przemszy, Sole, Skawie, Rabie, Dunajcu, Popradzie, Białej Tarnowskiej, Sanie, Kamiennej, Wieprzu, Pilicy, Narwi, Bugu, Liwcu, Wkrze, Bzurze i Drwęcy.

Dorzecze Odry¹

Stan wody w dorzeczu Odry układa się w strefie wody średniej i niskiej. Stan niski obserwowano na Kłodnicy, Osobłódze, Małej Panwi, Nysie Łużyckiej, Warcie, Widawce, Nerze, Drawie i Inie oraz lokalnie na Odrze, Nysie Kłodzkiej, Ślęzie, Bystrzycy, Strzegomce, Widawie, Bobrze, Kwisie, Prośnie i Noteci.

Dorzecze Przymorza i dorzecze Pregoty i Niemna¹

Stan wody w dorzeczach Przymorza, Pregoty i Niemna układa się w strefie wody średniej i niskiej. Stan niski zanotowano na Redze, Parsęcie, Słupi i Węgorapie oraz lokalnie na Łynie.

Morze Bałtyckie, Zalew Szczeciński i Zalew Wiślany¹

Poziom wody na stacjach morskich układa się głównie w strefie wody średniej.

¹ Źródłem prezentowanych danych są informacje zbierane i przetwarzane przez państwową służbę hydrologiczno-meteorologiczną, którymi rozporządza „IMGW-PIB”.

Obszar administrowany przez RZGW w Białymstoku

W ciągu minionej doby w regionie wodnym Narwi oraz regionie wodnym Łyny i Węgorapy nie odnotowano opadów atmosferycznych.

W zlewniach **Narwi i Biebrzy** obserwowano stabilizację i spadki oraz lokalne wahania poziomu wody. Największy wzrost odnotowano SW Przechody Kanał Rudzki 23 cm. Stany wód utrzymują się w strefie wody średniej, lokalnie wysokiej i niskiej.

W zlewniach **Łyny i Węgorapy** obserwowano stabilizację i spadki poziomu oraz wahania spowodowane pracą urządzeń hydrotechnicznych. Największy spadek odnotowano na SW Sępopol rz. Łyna 10 cm, natomiast wzrost SW Proсна rz. Guber 10 cm. Stany wód utrzymują się w strefie wody średniej, lokalnie niskiej.

Na **Wielkich Jeziorach Mazurskich** utrzymują się średnie i wysokie stany wód.

W zlewniach **Narwi i Biebrzy** przewiduje się stabilizację i spadki oraz lokalne wzrosty spowodowane opadami deszczu o charakterze burzowym. Stany wód utrzymają się w strefie wody średniej, lokalnie wysokiej i niskiej.

W zlewni **Łyny i Węgorapy** przewiduje się wahania i lokalne wzrosty spowodowane opadami deszczu o charakterze burzowym. Stany wód utrzymają się w strefie wody średniej, lokalnie niskiej.

Na najbliższą dobę IMGW-PIB prognozuje w dzień zachmurzenie małe i umiarkowane, późnym południem oraz wieczorem wzrastające do dużego, aż do wystąpienia miejscami przelotnych opadów oraz burz, lokalnie z gradem. W czasie burz suma opadu może osiągnąć od 20 mm do 40 mm, lokalnie 50 mm Temperatura maksymalna od 25°C

do 32°C. Wiatr słaby, okresami umiarkowany, południowo wschodni. W czasie burz możliwe porywy do 80 km/h. W nocy zachmurzenie umiarkowane, miejscami duże z przelotnymi opadami deszczu i zanikającymi stopniowo po północy burzami. W czasie burz suma opadu może osiągnąć 15 mm. Temperatura minimalna od 16°C do 20°C. Wiatr słaby, okresami umiarkowany. Podczas burz możliwe porywy od 65 km/h do 70 km/h.

Obszar administrowany przez RZGW w Bydgoszczy

W ciągu minionej doby w regionie wodnym Noteci odnotowano lokalny opad atmosferyczny do 3,4 mm w zlewni rzeki Drawy.

W zlewni rzeki Noteci stany wody układają się w strefie stanów niskich oraz średnich, a także lokalnie wysokich.

Na Kanale Bydgoskim odnotowano lokalny wzrost do 14 cm na SW Prądy i spadek do 8 cm na SW Nakło Wschód.

Na rzece Dolnej Skanalizowanej Noteci od m. Nakło nad Notecią do m. Ujście zaobserwowano spadki do 12 cm na SW Nakło Zachód, do 16 cm na SW Krostkowo i do 3 cm w m. Ujście, strefa stanów niskich oraz średnich.

Poniżej m. Ujście, na pozostałym odcinku DSN odnotowano spadki sięgające do 10 cm na SW Wrzeszczyna, SW Drawsko i SW Krzyż, a także wzrost do 22 cm na SW Mikołajewo i do 6 cm na SW Rosko strefa stanów niskich oraz średnich.

Na rzece Noteci swobodnie płynącej zarejestrowano spadki do 6 cm, strefa stanów niskich.

Na rzece Górnej Skanalizowanej Noteci wystąpiła stabilizacja, lokalny spadek do 6 cm na SW Antoniewo oraz wzrost do 12 cm na SW Dębinek V, strefa stanów średnich.

W ciągu minionej doby, **na dopływach**, stany rzek układały się w strefie stanów średnich i niskich oraz wysokich.

W zlewni rzeki Łobżonka brak danych, strefa stanów niskich.

W zlewni rzeki Gwdy, na górnym odcinku odnotowano wzrost do 14 cm, strefa stanów wysokich. Na dolnym odcinku spadek do 4 cm z wahaniami do 25 cm, strefa stanów średnich.

W zlewni rzeki Drawy wystąpiła stabilizacja, strefa stanów niskich.

W ciągu najbliższej doby dla dolnego odcinka Noteci i jego dopływów prognozowana stabilizacja oraz spadki. Na górnym odcinku Noteci podobnie prognozowana jest stabilizacja oraz spadki. Stany wody będą układać się w strefie stanów niskich, średnich oraz lokalnie wysokich.

Na najbliższą dobę IMGW-PIB prognozuje zachmurzenie małe i umiarkowane, po południu wzrastające do dużego, przelotne opady deszczu i burze, lokalnie z gradem, prognozowany opad do 50 mm, temperatura w ciągu dnia będzie wahać się od 25°C do 30°C w całym regionie, po południu na zachodzie spadek temperatury do 20°C temperatura minimalna w nocy do 13°C, wiatr słaby i umiarkowany, w czasie burz porywy do 90 km/h, północno-zachodni i północny.

Obszar administrowany przez RZGW w Gdańsku

Na Wiśle obserwuje się stany średnie i niskie.

W ujściowych odcinkach rzek pozostających **pod wpływem Bałtyku i Zatoki Gdańskiej** występują stany średnie i niskie.

W ujściowych odcinkach rzek pozostających **pod wpływem Zalewu Wiślanego** występują stany średnie.

W zlewni rzek Przymorza na odcinkach rzek niepozostających pod wpływem morza występują stany średnie i niskie.

W zlewni rzek Zalewu Wiślanego na odcinkach rzek nie pozostających pod wpływem Zalewu Wiślanego występują stany średnie i niskie.

W zlewni Drwęcy obserwuje się stany średnie i niskie, miejscami wysokie.

Na pozostałych **rzekach regionu wodnego Dolnej Wisły** występują stany średnie i niskie.

Na najbliższą dobę IMGW-PIB prognozuje w dzień zachmurzenie małe i umiarkowane, okresami wzrastające do dużego. Przelotne opady deszczu i burze, lokalnie z gradem. Prognozowana wysokość opadów w czasie burz od 30

mm do 40 mm, lokalnie do 50 mm. Temperatura maksymalna od 23°C na północy regionu do 29°C na południu, nad morzem około 21°C. Wiatr początkowo słaby, zmienny, po południu wzmagający się do umiarkowanego, porywisty, skręcający na północno-zachodni i północny. W czasie burz porywy wiatru do 90 km/h.

W nocy zachmurzenie umiarkowane, okresami wzrastające do dużego. W powiatach wschodnich zanikające przelotne opady deszczu i burze. Temperatura minimalna od 14°C do 17°C. Wiatr słaby i umiarkowany, z kierunków północnych, w powiatach nadmorskich skręcający na zachodni. W czasie burz wiatr porywisty.

Obszar administrowany przez RZGW w Gliwicach

W ciągu ostatniej doby odnotowaliśmy opady deszczu powyżej 20 mm:

Mała Wisła maksymalnie: w zlewni Iłownicy – 28,6 mm; w zlewni Białej – 23,6 mm.

Górna Odra maksymalnie: brak opadów na stacjach meteorologicznych ponad 20 mm.

Górna Odra (strona czeska) maksymalnie: w zlewni Ostrawicy – 40 mm; w zlewni Olzy – 27,4 mm.

Stany wody w regionie wodnym Małej Wisły kształtują się w strefie stanów niskich i średnich.

Stany wody w regionie wodnym Górnej Odry kształtują się w strefie stanów niskich i średnich.

Na najbliższą dobę IMGW-PIB prognozuje dzień początkowo zachmurzenie małe, potem wzrastające do umiarkowanego, okresami dużego. Przelotne opady deszczu i burze, lokalnie grad. Suma opadów w czasie burz do 40 mm, lokalnie do 50 mm. Temperatura maksymalna od 26°C do 32°C, w rejonach podgórskich od 27°C do 29°C, wysoko w Beskidach od 20°C do 24°C. Wiatr słaby i umiarkowany, zmienny. Wysoko w górach wiatr słaby i umiarkowany, południowy. W czasie burz wiatr w porywach do 90 km/h, lokalnie do 100 km/h, z kierunków zmieniających się. W nocy zachmurzenie umiarkowane, okresami duże. W pierwszej połowie nocy miejscami przelotne opady deszczu i burze. Suma opadów w czasie burz do 20 mm. Temperatura minimalna od 16°C do 19°C, w rejonach podgórskich od 15°C do 18°C, wysoko w Beskidach od 15°C do 18°C. Wiatr słaby i umiarkowany, zmienny. Wysoko w górach wiatr słaby i umiarkowany, południowy i południowo-zachodni. W czasie burz wiatr w porywach do 70 km/h, z kierunków zmieniających się.

Obszar administrowany przez RZGW w Krakowie

W ciągu minionej doby w regionie wodnym Górnej-Zachodniej Wisły odnotowano opady atmosferyczne. Burzowy charakter opadów wystąpił w zlewni Soły (maksymalny opad w ciągu 2 godzin wyniósł: 38,4 mm na stacji Radziechowy, maksymalny opad godzinowy wyniósł 23,2 mm na stacja Międzybrodzie Bialskie i 20,7 mm na stacji Pilsko). Opady o sumie dobowej przekraczającej 30 mm notowano również w zlewni Czarnej Orawy. Wskutek splotu wód opadowych, obserwowano w tej części dorzecza nagłe wzrosty stanów wód, dochodzące w ciągu godziny do 25 cm (przekrój wodowskazowy Żabnica na Żabniczance).

Sytuacja hydrologiczna w regionie jest stabilna. Zwierciadła wód układają się w strefie stanów średnich i niskich. Maksymalne spadki stanów wód (do -9cm na Wiśle w Sandomierzu).

Na najbliższą dobę IMGW-PIB prognozuje w całym regionie wodnym Górnej-Zachodniej Wisły opady atmosferyczne do 12 mm oraz burze z opadami do 40 mm, lokalnie 50 mm.

Obszar administrowany przez RZGW w Lublinie

W ciągu ostatniej doby na obszarze administrowanym przez RZGW w Lublinie opad dobowy o sumie powyżej 20 mm nie został zaobserwowany.

Na Bugu po profil Krzyczew obserwowano spadki bądź stabilizację stanu wody w strefie wody średniej i niskiej.

W zlewni Bugu poniżej profilu Krzyczew obserwowano stabilizację i opadanie stanu wody w strefie wody średniej i niskiej.

Obecne stany wód na obszarze administrowanym przez RZGW w Lublinie układają się w strefie stanów średnich i niskich.

Na Bugu po profil Krzyczew prognozuje się spadki bądź stabilizację poziomu wody w strefie wody średniej i niskiej.

W zlewni Bugu poniżej profilu Krzyczew przewiduje się stabilizację i opadanie stanu wody, w strefie wody średniej i niskiej

Na najbliższą dobę IMGW-PIB prognozuje w ciągu dnia zachmurzenie początkowo małe, stopniowo wzrastające do umiarkowanego i okresami dużego. Przelotne opady deszczu oraz burze, lokalnie z gradem, zwłaszcza na zachodzie regionu. Prognozowana suma opadów w czasie burz do 40 mm. Temperatura maksymalna od 28°C do 32°C. Wiatr słaby i umiarkowany, południowo-wschodni. W czasie burz porywy wiatru do 80 km/h.

W nocy zachmurzenie przeważnie umiarkowane, okresami duże. Przelotne opady deszczu oraz burze, zwłaszcza na zachodzie. Prognozowana suma opadów podczas burz do 15 mm. Temperatura minimalna od 18°C do 20°C. Wiatr słaby, z kierunków zmieniających się. W czasie burz porywy wiatru do 70 km/h

Obszar administrowany przez RZGW w Poznaniu

W ciągu minionej doby w regionie wodnym Warty opady odnotowano jedynie lokalnie na zachodzie do około 2 mm. W regionie wodnym Warty stany wody na ogół ze spadkami w strefie stanów niskich, na dopływach Warty miejscami w średnich.

Minionej doby na **Warcie** do zbiornika Poraj centymetrowe wahania, dalej do zbiornika Jeziorsko spadki do około 2 cm, jedynie w przekroju Poraj, w związku ze zmniejszeniem odpływu ze zbiornika, spadek do około 8 cm, w profilu Mstów wzrost o około 1 cm; zmiany w strefie stanów niskich. Na dopływach tego odcinka stabilizacja lub wahania do około 4 cm; zmiany w strefie stanów niskich i średnich. Na Warcie poniżej zbiornika Jeziorsko do ujścia spadki do około 6 cm, jedynie w przekroju Uniejów, w związku ze zmniejszeniem odpływu ze zbiornika, spadek do około 11 cm; zmiany w strefie stanów niskich. Na dopływach stabilizacja lub wahania do około 6 cm, lokalnie na Wełnie (przekrój Kowanówko) spadek o około 12 cm; zmiana związana z pracą urządzeń hydrotechnicznych.

Na **Prośnie** i jej dopływach stabilizacja lub wahania do około 5 cm; zmiany w strefie stanów średnich i niskich.

Na pośrednim stanowisku **Kanału Ślesińskiego** rzędna układa się wokół NPP, na szczytowym między MinPP a NPP.

W ciągu najbliższej doby w regionie wodnym Warty prognozowana jest spadek stanów wody, lokalnie stabilizacja lub wzrost; zmiany w strefach stanów niskich. Na dopływach wahania; zmiany w strefach stanów niskich i średnich.

Na najbliższą dobę IMGW-PIB prognozuje zachmurzenie umiarkowane i duże. Przelotne opady deszczu i burze, lokalnie z gradem. Prognozowana wysokość opadów podczas burz do 50 mm. Temperatura maksymalna do 31°C, minimalna ok. 15°C na wschodzie regionu. Wiatr słaby i umiarkowany, północno-zachodni. Podczas burz porywy wiatru do 90 km/h.

Obszar administrowany przez RZGW w Rzeszowie

W ciągu ostatniej doby na obszarze administracyjnym RZGW Rzeszów nie zaobserwowano opadów.

Na obszarze zlewni Sanu i Wisłoka stany wód układają się w strefie wody niskiej i średniej. W ciągu ostatniej doby na większości stacji wodowskazowych zaobserwowano spadek lub stabilizację stanu wody. Największy wzrost stanu wody miał miejsce w przekroju Leżachów na Sanie (7 cm), Jarosław na Sanie (3 cm), Nienowice na Wiszni (2 cm).

Na obszarze zlewni Wisłoki stany wód układają się w strefie wody średniej i niskiej. W ciągu ostatniej doby na większości stacji wodowskazowych zaobserwowano spadek oraz stabilizację stanu wody. Największy wzrost stanu wody miał miejsce w przekroju Mielec na Wiśloce (2 cm).

Na najbliższą dobę IMGW-PIB prognozuje w dzień początkowo zachmurzenie małe, potem wzrastające do umiarkowanego, okresami do dużego. Przelotne opady deszczu i burze, lokalnie grad. Suma opadów w czasie burz do 40 mm, lokalnie do 50 mm. Temperatura maksymalna od 29°C do 32°C. Wiatr słaby, południowy i południowo-wschodni. W czasie burz wiatr w porywach do 90 km/h, lokalnie do 100 km/h, z kierunków zmieniających się. W

nocy zachmurzenie umiarkowane, okresami duże. W pierwszej połowie nocy miejscami przelotne opady deszczu i burze. Suma opadów w czasie burz do 20 mm. Temperatura minimalna od 17°C do 19°C. Wiatr słaby, zmienny. W czasie burz wiatr w porywach do 75 km/h, z kierunków zmieniających się.

Na najbliższą dobę IMGW prognozuje opady w wysokości 10-11 mm na całym obszarze administrowanym przez RZGW w Rzeszowie

Obszar administrowany przez RZGW w Szczecinie

Stany wody na wodowskazach **Odry granicznej poniżej ujścia Warty** znajdują w strefie stanów niskich z tendencją spadkową, lokalnie w Gozdowicach w dolnej części stanów średnich.

W **ujściowym odcinku Odry** i na **Zalewie Szczecińskim** stany wody nieznacznie wahają się w strefie stanów średnich.

Na **odcinku wybrzeża morskiego** stany wody nieznacznie wahają się w strefie stanów średnich.

Na **rz. Myśli** stany wody układają się w górnej strefie stanów niskich.

Na **rz. Inie** stany wody wahają się w strefie stanów niskich, lokalnie ze słabą tendencją spadkową (przełupy w Goleniowie poniżej SNQ).

Stany **rzek Przymorza Zachodniego** przeważnie wykazują słabą tendencję spadkową, lokalnie ustabilizowane w strefie stanów niskich (w Resku na Redze oraz w Tychówku i Bardach na Parsęcie wartości przepływów poniżej SNQ). Lokalnie na Parsęcie (Białogard) stany wody układają się w dolnej strefie stanów średnich.

Obszar administrowany przez RZGW w Warszawie

W ciągu ostatniej doby na obszarze administrowanym przez RZGW w Warszawie opad dobowy o sumie powyżej 20 mm nie został zaobserwowany.

Obecnie stany wód na obszarze administrowanym przez RZGW w Warszawie układają się w strefie stanów niskich, lokalnie średnich i wysokich. Sytuacja hydrologiczno-meteorologiczna w regionie jest na bieżąco monitorowana.

W ciągu najbliższej doby na **Wiśle** prognozuje się: od Zawichostu do Kępy Polskiej stabilizację stanu wody z ewentualnie niewielkimi wahaniami w strefie stanów niskich, lokalnie średnich (stacje: Wychódźc) oraz na granicy strefy stanów średnich i niskich (stacja Wyszogród); na stacji Włocławek wahania stanu wody na granicy strefy stanów średnich i niskich.

Na **dopływach Wisły** od Zawichostu do Włocławka przewiduje się wahania stanu wody w strefie stanów niskich, lokalnie średnich i wysokich.

W ciągu najbliższej doby na **Narwi od Orzyca po ujście** prognozuje się niewielkie spadki stanu wody w strefie stanów niskich. Na dopływach przewiduje się wahania stanu wody w strefie stanów średnich, lokalnie niskich.

W zlewni **Bugu od Liwca do ujścia** stabilizację stanu wody z ewentualnie niewielkimi wahaniami na granicy strefy stanów średnich i niskich, lokalnie w strefie stanów średnich (stacja Popowo).

Miejscami, szczególnie na mniejszych ciekach, możliwe wzrosty spowodowane spływem wód opadowych

Na najbliższą dobę IMGW-PIB prognozuje w ciągu najbliższej doby w regionie administrowanym przez RZGW w Warszawie przelotne opady deszczu oraz burze, lokalnie z gradem. Za okres obowiązywania ostrzeżeń meteorologicznych, prognozowana suma opadów do 40 mm, lokalnie do 50 mm..

Obszar administrowany przez RZGW we Wrocławiu

W minionej dobie odnotowano opady deszczu, maksymalne w zlewni Bobru – 51 mm, Kaczawy – 26 mm, Odry (zlewnia bezpośrednia) – 25 mm, Nysy Kłodzkiej – 19 mm, Nysy Łużyckiej – 18 mm, Bystrzycy – 13 mm, Baryczy – 12 mm, Kwisy – 11 mm, w pozostałych zlewniach poniżej 10 mm.

Stany wód na wodowskazach **środkowej Odry** (poniżej ujścia Nysy Kłodzkiej) układają się w strefie stanów niskich i średnich.

Stany wód na wodowskazach **dolnej Odry** (powyżej ujścia Warty) układają się w strefie stanów niskich.

Stany wód na **pozostałych wodowskazach** układają się głównie w strefie stanów niskich i średnich.

Obecnie obserwuje się spadki lub stabilizację stanów wód na większości stacji wodowskazowych, lokalne wzrosty spowodowane są głównie pracą urządzeń hydrotechnicznych oraz spływem wód opadowych.

9. Informacja o zbiornikach.

| | | Zbiorniki retencyjne - ogółem | | | | | | | | |
|--------------------|----|--|-----------------------------------|-----------------------------------|------------------------------------|------------------------------------|--|--|--|-------------------------|
| | | Sytuacja na dzień 22.06.2021 r. na godz. 6 ⁰⁰ (UTC) | | | | | | | | |
| | | Zbiorniki rzeka | Odptyw średni [m ³ /s] | Dopływ średni [m ³ /s] | Poj. aktual. [mln m ³] | * Poj. norm. [mln m ³] | * Poj. Przy Max PP [mln m ³] | *Rezerwa pow. wymagana [mln m ³] | Aktualna rez. pow. [mln m ³] | Rezerwa do wykorzyst. % |
| | | 1 | 2 | 3 | 4 | 5 | 6 | 7 | 8 | 9 |
| | | | | | | | 6-5 | 6-4 | 8/7*100 | |
| RZGW w Białymstoku | 1 | Zb. Siemianówka (Narew) | 2,1 | 0,4 | 64,8 | 64,8 | 79,1 | 14,3 | 14,3 | 100 |
| RZGW w Bydgoszczy | 2 | Jez. Gopło (Noteć) | 1,5 | 0,4 | 9,6 | - | 21,7 | 7,7 | 12,1 | 157 |
| | 3 | Zb. Pakość (Mała Noteć) | 1,6 | 0,6 | 25,7 | 36,3 | 42,6 | 6,3 | 16,9 | 268 |
| RZGW w Gliwicach | 4 | Zb. Goczałkowice **** (Wisła) | 0,6 | 1,2 | 91,5 | 118,1 | 161,3 | 43,2 | 69,8 | 162 |
| | 5 | Zb. Wisła-Czarne (Wisła) | 0,3 | 0,2 | 1,9 | 2,5 | 4,1 | 1,6 | 2,2 | 139 |
| | 6 | Zb. Łąka (Pszczynka) | 0,5 | 0,5 | 7,8 | 8,0 | 11,2 | 3,20 | 3,38 | 106 |
| | 7 | Zb. Kuźnica Wareżyńska (Przemsza) | 0,1 | 0,0 | 39,2 | 39,2 | 46,3 | 7,1 | 7,1 | 100 |
| | 8 | Zb. Przeczyce (Przemsza) | 1,0 | 0,6 | 9,7 | 8,6 | 20,4 | 2,9 | 10,7 | 375 |
| | 9 | Zb. Kozłowa Góra (Brynica) | 0,2 | 0,3 | 10,1 | 12,6 | 17,6 | 5,1 | 7,5 | 149 |
| | 10 | Zb. Pogoria III (Pogoria) | | | 11,5 | 11,4 | 12,0 | 0,6 | 0,5 | 78 |
| | 11 | Zb. Dzierżno Duże (Kłodnica) | 2,0 | 2,0 | 57,9 | 78,0 | 82,9 | 6,2 | 25,0 | 402 |
| | 12 | Zb. Pławniowice (Toszecki Potok) | | | 26,7 | 26,7 | 29,2 | 2,5 | 2,5 | 101 |
| | 13 | Zb. Dzierżno Małe (Drama) | 0,5 | 0,5 | 8,6 | 9,5 | 12,3 | 2,8 | 3,7 | 134 |
| | 14 | Zb. Turawa (Mała Panew) | 3,5 | 3,5 | 63,5 | 80,0 | 92,6 | 12,6 | 29,1 | 231 |
| | 15 | Zb. Rybnicki ** (Ruda) | 0,5 | 0,5 | 20,8 | 22,1 | 23,5 | 1,4 | 2,7 | 192 |
| RZGW w Krakowie | 16 | Zb. Czaniec (Soła) | 7,0 | 5,1 | 0,9 | 1,3 | 1,3 | 0,0 | 0,0 | |
| | 17 | Zb. Porąbka (Soła) | 5,1 | 5,1 | 20,4 | 22,0 | 26,5 | 4,5 | 6,1 | 136 |
| | 18 | Zb. Tresna (Soła) * | 5,1 | 3,3 | 54,2 | 53,9 | 92,7 | 38,8 | 38,5 | 99 |

| | | | | | | | | | | |
|-------------------|----|-------------------------------|-------|-------|-------|-------|-------|------|------------------------------------|-----|
| | 19 | Zb. Świnna Poręba (Skawa) | 5,4 | 1,7 | 97,8 | 100,7 | 160,8 | 60,1 | 63,0 | 105 |
| | 20 | Zb. Dobczyce (Raba) * | 2,3 | 1,2 | 89,8 | 92,7 | 137,7 | 45,0 | 47,9 | 106 |
| | 21 | Zb. Chańcza (Czarna) | 1,4 | 0,3 | 12,4 | 14,2 | 23,8 | 9,6 | 11,4 | 119 |
| | 22 | Zb. Czchów (Dunajec) | 41,0 | 65,0 | 5,6 | 7,5 | 7,5 | 0,0 | 2,0 | |
| | 23 | Zb. Rożnów (Dunajec) * | 64,0 | 54,0 | 98,2 | 105,8 | 155,8 | 50,0 | 57,6 | 115 |
| | 24 | Zb. Czorsztyn (Dunajec) | 25,0 | 18,8 | 167,6 | 176,5 | 238,6 | 62,1 | 71,0 | 114 |
| | 25 | Zb. Zestawice (Dłubnia) | | | 0,4 | 0,4 | 0,7 | 0,3 | 0,3 | |
| RZGW w Lublinie | 26 | Zb. Nielisz (Wieprz) | 3,2 | 5,7 | 20,5 | 20,6 | 28,5 | 7,9 | 8,0 | 102 |
| RZGW w Poznaniu | 27 | Zb. Jeziorsko (Warta) | 17,5 | 17,5 | 88,3 | 142,8 | 202,0 | 59,2 | 113,8 | 192 |
| | 28 | Zb. Poraj (Warta) | 1,1 | 1,1 | 12,6 | 13,0 | 20,8 | 7,4 | 8,2 | 111 |
| RZGW w Rzeszowie | 29 | Zb. Klimkówka (Ropa) | 2,0 | 0,2 | 28,9 | 32,0 | 42,0 | 10,0 | 13,1 | 131 |
| | 30 | Zb. Besko (Wiśtok) | 0,9 | 0,4 | 6,7 | 6,9 | 13,2 | 6,3 | 6,6 | 104 |
| | 31 | Zb. Solina ** (San) | 13,5 | 6,9 | 383,3 | 422,0 | 472,0 | 50,0 | 88,7 | 177 |
| RZGW w Warszawie | 32 | Zb. Brody Iłżeckie (Kamienna) | 1,3 | 1,1 | 4,7 | 6,7 | 7,6 | 0,9 | 2,9 | 332 |
| | 33 | Zb. Wióry (Świślina) | 1,1 | 0,0 | 16,2 | 15,7 | 34,7 | 18,9 | 18,5 | 98 |
| | 34 | Zb. Sulejów (Pilica) | 11,0 | 10,8 | 71,0 | 75,1 | 84,3 | 9,2 | 13,3 | 144 |
| | 35 | Zb. Cieszanowice (Luciąża) | 0,6 | 0,5 | 5,0 | 7,3 | 9,1 | 1,8 | 4,1 | 235 |
| | 36 | Zb. Miedzna (Wąglanka) | 0,2 | 0,1 | 3,0 | 3,4 | 3,8 | 0,4 | 0,9 | 212 |
| | 37 | Zb. Domaniów (Radomka) | 1,8 | 0,4 | 6,3 | 9,9 | 14,4 | 4,5 | 8,1 | 181 |
| | 38 | Zb. Włocławek***** (Wisła) | 491,0 | 514,0 | 366,6 | 369,9 | 453,6 | | rzędna wody górnej: 57,25 m n.p.m. | |
| | 39 | Zb. Dębe***** (Narew) | 151,0 | 147,0 | 89,3 | 90,0 | 96,0 | | rzędna wody górnej: 79,00 m n.p.m. | |
| RZGW we Wrocławiu | 40 | Topola (Nysa Kłodzka) | 5,5 | 4,9 | 5,5 | 16,5 | 21,7 | 5,2 | 16,2 | 312 |
| | 41 | Kozielno (Nysa Kłodzka) | 5,5 | 5,5 | 12,6 | 12,9 | 16,3 | 3,4 | 3,7 | 108 |

| | | | | | | | | | |
|----|----------------------------|------|------|------|------|-------|------|------|-----|
| 42 | Otmuchów (Nysa Kłodzka) | 10,0 | 8,3 | 51,5 | 59,0 | 129,5 | 70,5 | 78,0 | 111 |
| 43 | Nysa (Nysa Kłodzka) | 10,0 | 11,8 | 53,4 | 66,3 | 122,1 | 55,8 | 68,6 | 123 |
| 44 | Słup (Nysa Szalona) | 1,4 | 0,3 | 15,0 | 23,6 | 38,1 | 14,5 | 23,0 | 159 |
| 45 | Mietków (Bystrzyca) | 2,0 | 2,0 | 45,8 | 63,0 | 77,2 | 14,2 | 31,4 | 221 |
| 46 | Dobromierz (Strzegomka) | 0,2 | 0,1 | 7,2 | 10,0 | 11,4 | 1,4 | 4,2 | 310 |
| 47 | Bukówka (Bóbr) | 0,6 | 0,7 | 10,7 | 12,8 | 16,7 | 3,9 | 6,0 | 154 |
| 48 | Sosnówka (Czerwonka) | 0,2 | 0,2 | 7,2 | 10,9 | 14,8 | 3,9 | 7,6 | 195 |
| 49 | Pilchowice ** (Bóbr) | 3,3 | 10,9 | 21,0 | 24,0 | 50,0 | 26,0 | 29,0 | 111 |
| 50 | Złotniki ** (Kwisa) | 0,4 | 1,0 | 8,7 | 9,7 | 12,1 | 2,4 | 3,4 | 142 |
| 51 | Leśna ** (Kwisa) | 0,8 | 0,4 | 6,0 | 7,0 | 16,8 | 9,8 | 10,8 | 110 |
| 52 | Lubachów ** (Bystrzyca) | 0,3 | 0,6 | 4,3 | 4,9 | 6,8 | 1,9 | 2,5 | 133 |

* wartości stałe

** Zbiorniki energetyczne

**** Ujęcie wody pitnej

*****zbiornik przepływowy

" rzędne piętrzenia zbiornika Włocławek (m n.p.m.): Min PP: 56,5, NPP: 57,3 MaxPP: 57,3

" rzędne piętrzenia zbiornika Dębe (m n.p.m.): Min PP: 78,52, NPP: 79,02 MaxPP: 79,22

Obszar administrowany przez RZGW w Białymstoku

Zbiornik Siemianówka pracuje zgodnie z obowiązującymi instrukcjami. Aktualna pojemność powodziowa wynosi 14,30 mln m³. Zbiornik dysponuje rezerwą powodziową na poziomie 100%.

Obszar administrowany przez RZGW w Bydgoszczy

Wszystkie zbiorniki dysponują pełną rezerwą powodziową.

Parametry zbiorników z godz. 6:00 UTC przedstawiają się następująco: na zbiorniku Pakość rzędna piętrzenia wynosi 77,92 m n.p.m. (242 cm > MinPP, 93 < NPP), odpływ średni ze zbiornika wynosi 1,6 m³/s. Na zbiorniku Gopło rzędna piętrzenia wynosi 76,82 m n.p.m. (14 cm > NPP), odpływ średni wynosi 1,5 m³/s.

Na terenie regionu wodnego Noteci nie występują poldery w rozumieniu ustawy Prawo wodne.

Obszar administrowany przez RZGW w Gdańsku

W regionie wodnym Dolnej Wisły brak dużych, sztucznych zbiorników wodnych o istotnym znaczeniu przeciwpowodziowym objętych systemem monitorowania w ramach osłony przeciwpowodziowej kraju. Informacje o zbiorniku we Włocławku, który ma znaczenie dla osłony regionu, podaje RZGW w Warszawie.

Obszar administrowany przez RZGW w Gliwicach

Zgodnie z zaleceniami OTKZ zbiorniki Dzierżno Duże i Wisła Czarne posiadają obniżony poziom piętrzenia. Zbiornik Pogoria III na rzece Pogoria posiada 78% rezerwy powodziowej. Na pozostałych zbiornikach będących w administracji RZGW w Gliwicach rezerwa powodziowa jest w pełni zachowana.

Sytuacja w dorzeczu Górnej Odry po stronie czeskiej:

Zbiornik: VD Olešná na rzece: Olešná posiada 96% sterowalnej rezerwy powodziowej

Pozostałe zbiorniki pracują w zakresie swoich pojemności użytkowych i posiadają pełne rezerwy powodziowe (100%).

Źródło informacji - portal Povodi Odry, stan na 22.06.2021 r., godz. 11:40 CEST.

Obszar administrowany przez RZGW w Krakowie

Sytuacja na zbiornikach jest na bieżąco monitorowana. Piętrzenie powyżej NPP utrzymuje się na zbiorniku Tresna – 99% rezerwy wymaganej. Na pozostałych obiektach rezerwy zgodne z instrukcjami gospodarowania.

Obszar administrowany przez RZGW w Lublinie

Zbiornik Nielisz pracuje zgodnie z obowiązującymi instrukcjami. Aktualna pojemność powodziowa wynosi 8,01 mln m³. Rezerwa powodziowa na zbiorniku wynosi 102%.

Obszar administrowany przez RZGW w Poznaniu

Wszystkie zbiorniki posiada rezerwę powodziową większą od wymaganej.

Na zbiorniku Jeziorsko rzędna piętrzenia wynosi 118,46 m n.p.m. (od wczoraj bez zmian, 154 cm poniżej NPP), średni dopływ do zbiornika wynosi 17,50 m³/s przy odpływie średnim z ostatniej doby 17,50 m³/s. Zbiornik dysponuje rezerwą 113,8 mln m³, z możliwością powiększenia o dalsze 20,5 mln m³ pojemności forsowanej. Na zbiorniku Poraj rzędna piętrzenia wynosi 275,28 m n.p.m. (od wczoraj bez zmian, 22 cm poniżej NPP), średni dopływ do zbiornika wynosi 1,09 m³/s przy odpływie średnim z ostatniej doby 1,09 m³/s. Zbiornik dysponuje rezerwą 8,2 mln m³, z możliwością powiększenia o dalsze 4,1 mln m³ pojemności forsowanej.

Obszar administrowany przez RZGW w Rzeszowie

Sytuacja na zbiornikach retencyjnych znajdujących się na terenie RZGW w Rzeszowie jest na bieżąco monitorowana. Wszystkie zbiorniki posiadają rezerwy większe od wymaganych. Zbiorniki retencyjne zapewniają odpływy większe od nienaruszalnych zgodnie z instrukcjami gospodarowania wodą.

Na zbiorniku Klimkówka rzędna piętrzenia wynosi 393,73 m n.p.m., średni dopływ do zbiornika wynosi 0,15 m³/s przy odpływie średnim z ostatniej doby 2,0 m³/s. Zbiornik dysponuje rezerwą 13,1 mln m³. Na zbiorniku Besko rzędna piętrzenia wynosi 330,18 m n.p.m., średni dopływ do zbiornika wynosi 0,4 m³/s przy odpływie średnim z ostatniej doby 0,9 m³/s. Zbiornik dysponuje rezerwą 6,6 mln m³. Na zbiorniku Solina rzędna piętrzenia wynosi 414,90 m n.p.m., dopływ do zbiornika wynosi 6,9 m³/s przy odpływie średnim z ostatniej doby 13,5 m³/s. Zbiornik dysponuje rezerwą 88,7 mln m³.

Obszar administrowany przez RZGW w Warszawie

Na Zbiorniku Włocławek dopływ średni dobowy na godz. 6:00 UTC wyniósł około 490 m³/s, natomiast odpływ około 515 m³/s. Rzędna wody dolnej śluzy: 42,94 m n.p.m.

Na Zbiorniku Dębe dopływ średni dobowy na godz. 6:00 UTC wyniósł około 150 m³/s i był równoważony odpływem. Zbiornik Wióry na Świślinie posiada 98% rezerwy powodziowej. Pozostałe zbiorniki posiadają rezerwy powodziowe większe od wymaganych.

Obszar administrowany przez RZGW we Wrocławiu

Wszystkie zbiorniki posiadają wolne pojemności powodziowe i dodatkowe. Dopływy do zbiorników kształtują się w strefie stanów średnich i lokalnie niskich. Urządzenia upustowe są drożne, urządzenia manewrowe są sprawne. Suche zbiorniki przeciwpowodziowe nie piętrzą wody. Poldery przeciwpowodziowe nie piętrzą wody. Wszystkie zbiorniki pracują zgodnie z instrukcjami gospodarowania wodą.

10. Informacja o żeglowności rzek i stanie urządzeń hydrotechnicznych.

RZGW w Białymstoku

Otwarte dla żeglugi są drogi wodne:

- rzeka Narew od km 83+500 do 248+500 tj. od ujścia rzeki Orzyc do ujścia rzeki Biebrzy ([komunikat nawigacyjny nr 7/2021](#)) wraz z odcinkiem w rejonie mostu w miejscowości Grabowo w km 144+750 ([komunikat nawigacyjny nr 8/2021](#)).
- System Wielkich Jezior Mazurskich ([komunikat nawigacyjny nr 5/2021](#)).
- Kanał Augustowski ([komunikat nawigacyjny nr 4/2021](#)) wraz ze śluzami Gorczyzna ([komunikat nawigacyjny nr 11/2021](#)) i Paniewo ([komunikat nawigacyjny nr 12/2021](#)).
- rzeka Pisa od jeziora Roś (km 80+000) do ujścia Pisy do Narwi (km 0+000) ([komunikacie nawigacyjnym nr 10/2021](#)).

Od dnia 12.05.2021 na Kanale Tałckim, Kanale Grunwaldzkim oraz Kanale Mioduńskim (główny odcinek drogi wodnej Systemu Wielkich Jezior Mazurskich) obowiązuje zmieniona organizacja ruchu i tymczasowe oznakowanie nawigacyjne w związku z prowadzonymi pracami remontowymi - szczegółowe informacje zawarto w [komunikacie nawigacyjnym nr 9/2021](#).

Od dnia 27.04.2021 w Kanale Szymońskim (km 40+340 – 42+700 głównej drogi wodnej Systemu Wielkich Jezior Mazurskich) obowiązuje zmieniona organizacja ruchu i tymczasowe oznakowanie nawigacyjne w związku z prowadzonymi pracami remontowymi - szczegółowe informacje zawarto w [komunikacie nawigacyjnym nr 6/2021](#).

Komunikaty nawigacyjne dostępne są pod adresem: <https://bialystok.wody.gov.pl/komunikaty-nawigacyjne>.

RZGW w Bydgoszcy

Otwarto dla żeglugi administrowane śródlądowe drogi wodne na połączeniu wodnym Wisła – Odra oraz na połączeniu wodnym rzeka Warta – Kanał Bydgoski, na odcinkach wskazanych poniżej:

- I. na połączeniu wodnym Wisła – Odra
 - Kanał Bydgoski w km drogi wodnej od 14+800 do 38+900
 - Noteć dolna w km drogi wodnej od 38+900 do 176+200
- II. na połączeniu wodnym Warta – Kanał Bydgoski
 - Kanał Ślesiński w km drogi wodnej od 26+460 do 32+000
 - Jezioro Gopło w km drogi wodnej od 32+000 do 59+500
 - Noteć górna w km drogi wodnej od 59+500 do 121+600
 - Kanał Górnonotecki w km drogi wodnej od 121+600 do 146+600

Szczegóły dotyczące głębokości tranzytowych i czasu śluzowania w [komunikacie nawigacyjnym nr 2/2021](#).

Zostanie przeprowadzona impreza na wodzie o nazwie: „Centralne Kontrolne Regaty Juniorów w Wioślarstwie”. Regaty żeglarskie odbędą się w dniach:

- 26 czerwca 2021 r., od godz. 09.00 do godz. 20.00,
- 27 czerwca 2021 r., od godz. 09.00 do godz. 18.30,

na Jeziorze Gopło w km od 54+500 do 57+200, które stanowi odcinek śródlądowej drogi wodnej, na połączeniu wodnym Warta – Kanał Bydgoski. Na czas trwania poszczególnych biegów organizator wystawi pływający lub brzegowy znak żeglugowy A.1, w odległości około 50 m od startu i mety toru regatowego. W czasie trwania przerw pomiędzy poszczególnymi biegami organizator umożliwi przepłynięcie, nie wpływając na tor regatowy, oczekującym statkom. Szczegóły w [komunikacie nawigacyjnym nr 5/2021](#).

Zostanie przeprowadzona impreza na wodzie o nazwie: „Wojewódzkie Regaty Żeglarskie w ramach Pucharu KPOŻ”. Regaty żeglarskie odbędą się w dniach:

- 19 czerwca 2021 r., od godz. 10.00 do godz. 16.00,
- 20 czerwca 2021 r., od godz. 10.00 do godz. 15.00,

na Jeziorze Gopło w km od 52+000 do 57+000, które stanowi odcinek śródlądowej drogi wodnej, na połączeniu wodnym Warta – Kanał Bydgoski. Szczegóły w [komunikacie nawigacyjnym nr 4/2021](#).

Z dniem 19.05.2021 r. do odwołania, zostaje wyłączona z eksploatacji **Śluza 5 Dębinek Pd. położona w km 130+180 na Kanale Górnonoteckim**, na połączeniu wodnym rzeka Warta – Kanał Bydgoski, w związku z koniecznością usunięcia awarii mechanizmu napętniania i opróżniania komory we wrotach dolnych i przeprowadzenia naprawy na ww. obiekcie. Stan obecny nie pozwala na przepływ jednostek pływających w obu kierunkach. O przywróceniu służby do pełnej eksploatacji powiadomimy osobnym komunikatem. [Komunikat nawigacyjny nr 3/2021](#).

W związku z koniecznością przeprowadzenia dodatkowych robót, realizowanych w ramach zadania „Modernizacja stopni wodnych na dolnej i górnej skanalizowanej Noteci - Łochowo” na odcinku połączenia wodnego **Warta-Kanał Bydgoski w km 144+980**, termin ukończenia **prac na Śluzie nr 7 Łochowo** zostaje wydłużony. W związku z powyższym droga wodna w ww. kilometrażu będzie całkowicie zamknięta dla ruchu żeglugowego **do odwołania**. [Komunikat nawigacyjny nr 43/2020](#).

Komunikaty nawigacyjne dostępne są pod adresem: <http://bydgoszcz.wody.gov.pl/komunikaty-nawigacyjne>

RZGW w Gdańsku

Otwarta dla żeglugi jest droga wodna **Wisły od km 679+600 do km 942+300** ([komunikat nr 7/2021](#)).

Otwarte dla żeglugi są drogi wodne ([komunikat nr 10/2021](#)):

- Szarpawa (od km 000 + 000 do km 25 + 400),
- Nogat (od km 000 + 000 do km 62 + 000),
- Wisła Królewiecka (od km 0 + 000 – 11 + 900),
- Kanał Jagielloński (od km 0 + 000 - do km 4+700),
- Jezioro Drużno (od km 0 + 000 do km 7 + 400),
- System Kanału Elbląskiego,
- Elbląg (od km 0 + 000 – do km 3 + 700),
- Brda (km 0+000 – 14+800 z wyłączeniem odcinka od km 10 + 200 do km 10 + 400),

Czas pracy śluz i pochylni zamieszczono w [komunikacie nr 8/2021](#).

Od 02.06.2021 r. wprowadza się zakaz zawracania jednostek pływających w miejscach innych niż wyznaczone i odpowiednio oznakowane obrotnice na **Kanale Elbląskim**, tj. na górnym stanowisku **pochylni Buczyniec i między pochylniami Oleśnica a Jelenia w km 43+500**. Szczegóły w [komunikacie nr 15/2021](#).

Z uwagi na zły stan techniczny Mostu Uniwersyteckiego w Bydgoszczy do odwołania został zamknięty szlak żeglugowy na rzece **Brdzie od km 10+200 do km 10+400** ([komunikat nr 3/2021](#)).

Komunikaty nawigacyjne dostępne są pod adresem: <https://gdansk.wody.gov.pl/komunikaty-nawigacyjne>

RZGW w Gliwicach

Otwarto dla żeglugi **Odrzańską Drogę Wodną (ODW) w km 51+000 (miasto Racibórz) – 168+200 (OH Chróścice)** ([komunikacie nawigacyjnym nr 11/2021](#)) oraz w **km 168+200 (OH Chróścice) – 181+300 (granica RZGW Gliwice)** ([komunikacie nawigacyjnym nr 12/2021](#)). Dodatkowo traci ważność ograniczenie zawarte w komunikacie nawigacyjnym nr 11/2021: „Zabytkowa śluza Koźle - z uwagi na zamulenie kanałów: dopływowego i odpływowego zostaje ograniczona głębokość tranzytowa do 50 cm". Aktualnie ograniczeniem dla śluzowania są wymiary śluzy i głębokość tranzytowa na odcinkach powyżej i poniżej śluzy.

Otwarto dla żeglugi szlak żeglugowy **Kanału Gliwickiego** na odcinku **Port Gliwice – awanport górny śluzy Dzierżno** ([komunikat nawigacyjny nr 5/2021](#)) i na odcinku **ujście do rzeki Odry – awanport górny śluzy Dzierżno (0+000 – 30+890)** ([komunikat nawigacyjny nr 7/2021](#)).

Od dnia **11.06.2021** r. od godz. 13:00 zostaje **ograniczona do 15 m szerokość szlaku żeglownego** w km 6+000 – 7+000 **Kanału Gliwickiego** (sekcja I – odcinek: śluza Kłodnica – śluza Nowa Wieś). Ograniczenie spowodowane jest robotami budowlanymi związanymi z budową obiektu mostowego realizowanymi przez firmę STRABAG. Z uwagi na prace wykonywane przy użyciu sprzętu pływającego oraz umiejscowieniem podpór tymczasowych w korycie kanału należy zachować szczególną ostrożność w miejscu przejścia przez w/w odcinek szlaku. [Komunikat nawigacyjny nr 18/2021](#).

Komunikaty nawigacyjne dostępne są pod adresem: <https://gliwice.wody.gov.pl/komunikaty-nawigacyjne>

RZGW w Krakowie

Nowe: Zgodnie z treścią [komunikatu nawigacyjnego nr 16/2021](#) od dnia 22.06.2021 r. do odwołania, ograniczenie ilości śluzowań na stopniu wodnym Kościuszko.

Nowe: Zgodnie z treścią [komunikatu nawigacyjnego nr 15/2021](#) od dnia 20.06.2021 r. do dnia 31.12.2021 r. na odcinku rzeki Wisły od km 223+600-223+700, z uwagi na związane z niskimi przepływami w rzece, okresowe uruchamianie progu piętrzącego Elektrowni w Połańcu, zlokalizowanego w km 223+650 rzeki Wisły, mogą nastąpić utrudnienia w żegludze

Zgodnie z treścią [komunikatu nawigacyjnego nr 13/2021](#) szlak żeglowny na **kanale Łączany - Skawina** w dniu **27.06.2021 r. w godz. 12.00 – 14.30** zostanie zamknięty na odcinku od km 0+500k do km 1+000k. w związku z regatami organizowanymi przez Międzyszkolny Klub Kajakowy w Łączanach.

Szlak żeglowny na rzece Wiśle na odcinku **od km 87+500 do km 89+500** w dniach **20.06.2021 r. i 21.06.2021 r. w godzinach 10.00 – 14.00** zostanie częściowo zamknięty z powodu imprezy kajakowej pod nazwą „Na Fali”. Pływanie kajakami odbywać się będzie wzdłuż lewego brzegu rz. Wisły, w odległości nie większej niż 40 m od tego brzegu, tak aby szlak żeglowny pozostawał wolny przy brzegu prawym.

Szlak żeglowny na odcinku **od km 0+600 do 92+600 Wisły otwarty dla żeglugi** przy ograniczeniu jego parametrów. W km 79+000 do km 80+900 mogą wystąpić dodatkowe utrudnienia w żegludze w związku z realizacją prac pn. „Prace na linii kolejowej E30 na odcinku Kraków Główny Towarowy – Rudzice wraz z dobudową torów linii aglomeracyjnej”. Na czas prowadzenia prac szlak żeglowny oznakowany został dodatkowymi znakami żeglugowymi, a odcinek drogi wodnej od km 79+100 do km 80+900 (Stopień Wodny Dąbie) zostanie wyłączony z uprawiania żeglugi nocnej i oznakowany sygnalizacją świetlną.

Od km 92+600 do km 175+400 – odcinek otwarty dla żeglugi. Wymagana głębokość tranzytowa wynosząca 1,6 m lokalnie nie jest zachowana. **Od km 175+400 do km 295+200** – odcinek otwarty dla żeglugi. Wymagana głębokość tranzytowa wynosząca 1,6 m lokalnie nie jest zachowana.

Komunikaty nawigacyjne dostępne są pod adresem: <http://krakow.wody.gov.pl/komunikaty-nawigacyjne>

RZGW w Lublinie

Otwarto dla żeglugi drogę wodną rzeki **Bug od km 42+200 do 224+200**. W związku z powyższym wyżej wymieniony odcinek drogi wodnej jest otwarty. Szczegóły w komunikatach nawigacyjnych [nr 2/2021](#) i [3/2021](#).

Komunikaty nawigacyjne dostępne są pod adresem: <http://lublin.wody.gov.pl/komunikaty-nawigacyjne>

RZGW w Poznaniu

W związku z niskimi wartościami głębokości tranzytowej (około 30 cm w m. Łąd) uniemożliwiającymi przeprowadzenie sondowania należy zachować szczególną ostrożność.

W dniach 19-20 czerwca na obszarze administrowanym przez RZGW w Poznaniu odbywały się imprezy na wodzie:

- w dniu **19 czerwca** – regaty kajakowe pn. „XXXI Memoriał Tadeusza Hryckiewicza i VI Memoriał Jerzego Krajewskiego” w Gorzowie Wielkopolskim – regaty odbywają się w godz. 8:00-16:00 przy zamkniętym szlaku żeglugowym rz. **Warty w km 55+000 - 58+000** ([komunikat nawigacyjny nr 11/2021](#)),

- w dniu **19 czerwca** – spływ kajakowy rzeką **Wartą w km 342+550 - 348+000** (ujście rz. Proсны - m. Pogorzelica) – spływ odbywa się przy otwartym szlaku żeglugowym – prosimy o zachowanie szczególnej ostrożności,
- w dniu **19 czerwca** – spływ kajakowy pn. „Złap za wiosło” na **Kanale Ślesieńskim w km 8+500 - 0+000** i rz. **Warcie w km 406+600 - 402+700** – spływ odbywa się w godz. 9:00-13:00 przy otwartym szlaku – prosimy o zachowanie szczególnej ostrożności,
- w dniu **20 czerwca** – zawody triathlonowe pn. „River Triathlon Series” w m. Wronki – zawody odbywają się przy zamkniętym szlaku żeglugowym rz. **Warty w km 170+800 – 172+000** ([komunikat nawigacyjny nr 12/2021](#)).

Na obszarze administrowanym przez RZGW w Poznaniu otwarte dla żeglugi są wszystkie drogi wodne, tj.: rz. Warta w km 0+000 – 406+600, Kanał Ślesieński w km 0+000 – 26+460, z wyjątkiem odcinka Warty od km 209+500 do 216+000 **w dniach 21-24, 29 czerwca**, gdzie we wskazanych godzinach z uwagi na ćwiczenia wojskowe na poligonie Biedrusko żegluga będzie zamknięta ([komunikat nawigacyjny nr 10/2021](#)).

W związku z remontem mostu drogowego w Świerkocinie na szlaku żeglownym rzeki Warty w km 28+500 prześwit pod mostem jest zmniejszony do 4,1 m. Planowany termin zakończenia prac remontowych do 30.06.2020.

Komunikaty nawigacyjne dostępne są pod adresem: <http://poznan.wody.gov.pl/komunikaty-nawigacyjne>

RZGW w Szczecinie

W dniach **od 21.06.2021 r. do 16.07.2021 r.** z powodu prac związanych z badaniem gruntu na odcinku rzeki **Odry od km 542,4 do km 704,1** dochodzić będzie do utrudnień w ruchu żeglugowym. Statki przechodzące wskazanym rejonem proszone są o unikanie tworzenia fal.

Śluza Schwedt jest całkowicie zamknięta dla żeglugi, a ponadto śluzy: Lehnitz, Hohensaaten Ost, Hohensaaten West pracują jedynie w godz.: 07:00 – 14:30. Graniczny odcinek rzeki Odry należy przekraczać z najwyższą ostrożnością.

Na moście w Siekierkach km 653+900 rzeki Odry są prowadzone prace remontowe z częściowym zamknięciem prześwitu żeglownego. Szczegóły w [komunikacie 16/2021](#). Proszę zachować szczególną ostrożność przechodząc wskazanym rejonem.

Zakład Linii Kolejowych w Szczecinie informuje, że w terminie **od 13.06.2021 do 30.06.2021** obowiązuje nowy harmonogram otwarcia **mostu zwodzonego w Podjuchach km 733+700 rzeki Regalicy**. Nowy harmonogram można pobrać [tutaj](#).

Komunikaty nawigacyjne dostępne są pod adresem: <https://szczecin.wody.gov.pl/komunikaty-nawigacyjne>

RZGW w Warszawie

Nowe: W dniach 26-27 czerwca 2021 r. na Kanale Żerańskim będą się odbywać regaty wioślarskie: w dniu 26 czerwca 2021 r. odbędą się Mistrzostwa Warszawy w Sprincie i Długodystansowe Mistrzostwa Warszawy, natomiast w dniu 27 czerwca 2021 r. Mistrzostwa Warszawy Juniorów Młodzików i Dzieci. Zawody będą się odbywać w km 1-2 Kanału Żerańskiego, to znaczy, na odcinku ok. 1 km za mostem w ciągu ul. Modlińskiej, od godziny 10.00 do 15.00.

W związku z powyższym w dniach 26 i 27 czerwca 2021 r. w godzinach 10.00 – 15.00 droga wodna Kanału Żerańskiego w km 1-2 będzie podczas rozgrywania regat zamknięta. Informujemy dodatkowo, że istnieje możliwość przepłynięcia przez rejon prowadzenia zawodów, w uzgodnieniu z Organizatorem, podczas przerw między poszczególnymi rundami zawodów. Osoby korzystające z drogi wodnej Kanału Żerańskiego prosimy o zachowanie szczególnej ostrożności

i stosowanie się do poleceń Organizatora i służb zabezpieczających imprezę. Szczegółowe informacje można uzyskać od Organizatora pod numerem telefonu: 792 613 628.

Szczegóły dostępne są pod adresem: http://warszawa.wody.gov.pl/images/Komunikat_Nawigacyjny_16_2021.pdf

Oznakowanie szlaku żeglownego zostało wystawione na drodze wodnej **Wisły w km 551 - 629**, to znaczy od Modlina do Płocka, oraz w **km 295+200 – 431+900**, to znaczy od ujścia Sanny do ujścia Radomki. W związku z powyższym droga wodna na ww. odcinkach jest otwarta. Szczegóły w [komunikacie nawigacyjnym nr 14/2021](#) oraz [komunikacie nawigacyjnym nr 15/2021](#).

Przypominamy o istniejącym w **km 425+950 Wisły** w rejonie m. Świerże Górne progu podpiętrzającym wodę na cele Elektrowni Kozienice. Droga wodna w rejonie progu pozostaje zamknięta do odwołania.

Pływające oznakowanie szlaku żeglownego zostało wystawione na drodze wodnej **Wisły w km 500+000–551+000**, to znaczy od Mostu Południowego w Warszawie do ujścia Narwi, oraz w **km 629+000-680+000**, to znaczy od Płocka do Włocławka. W związku z powyższym droga wodna Wisły jest otwarta. Szczegóły dostępne są w [Komunikacie nawigacyjnym nr 11/2021](#) oraz [komunikacie nawigacyjnym nr 13/2021](#).

Informujemy o utrudnieniach żeglugowych związanych z pozostałościami po budowie w rejonie mostu Południowego na Wiśle w Warszawie, w **km 500+000** szlaku żeglownego Wisły. Najlepsze warunki żeglugowe do przepłynięcia pod mostem występują między pierwszym a drugim filarem, licząc od lewego brzegu, patrząc zgodnie z kierunkiem nurtu. Prosimy o zachowanie szczególnej ostrożności ze względu na pozostawione w korycie pale, płyty żelbetowe i inne elementy konstrukcyjne. Po usunięciu omawianych przeszkód zostanie wydany stosowny komunikat nawigacyjny. Szczegóły dostępne w [Komunikacie nawigacyjnym nr 8/2021](#).

Oznakowanie szlaków żeglownych zostało wystawione na następujących drogach wodnych:

- rzeka Wisła (wraz ze Zbiornikiem Włocławskim) km 500+000-551+000, 629+000–680+000,
- Kanał Żerański km 0+000 – 17+200,
- rzeka Narew (wraz z Jeziorem Zegrzyńskim) km 21+600 – 83+500,
- rzeka Bug km 0+000 – 42+200.

W związku z powyższym wyżej wymienione odcinki dróg wodnych są otwarte. Szczegóły dostępne w [Komunikacie nawigacyjnym nr 6/2021](#)

Śluzowania jednostek pływających na śluzie Stopnia Wodnego Włocławek będą wykonywane, jeżeli poziom wody dolnego stanowiska stopnia (poniżej śluzy) będzie równy lub wyższy od rzędnej 42,80 m n.p.m. Poniżej tej wartości śluzowania nie będą realizowane. Szczegółowe informacje na temat aktualnej możliwości śluzowania można uzyskać pod numerami telefonów: 54 233 93 95 wew. 22 lub 55; kom. 609 811 099; 601 381 189.

Śluza Żerań i Śluza Włocławek pracują zgodnie z zasadami:

Śluza Żerań:

- czynna codziennie od poniedziałku do niedzieli i w dni świąteczne w godzinach: 7.00 – 15.00,
- w miesiącach: czerwiec, lipiec, sierpień, wrzesień – w każdy piątek, sobotę, niedzielę i święto czas pracy śluzy wydłużony do godziny 19.00,
- ostatnie śluzowanie rozpoczyna się nie później niż na pół godziny przed końcem czasu pracy śluzy, to znaczy odpowiednio o 14.30 albo 18.30, ze względu na długi czas trwania śluzowania,
- szczegółowe informacje na temat aktualnej możliwości śluzowania można uzyskać pod numerami telefonu: 22 811 47 20.

Śluza Włocławek:

- czynna całą dobę we wszystkie dni tygodnia,
- śluzowania jednostek rekreacyjnych odbywają się w wyznaczonych godzinach: 8.00, 11.00, 14.00, 17.00, 20.00; lub gdy zbiorą się minimum trzy jednostki,
- śluzowania jednostek pływających będą wykonywane, jeżeli poziom wody dolnego stanowiska stopnia (poniżej śluzy) będzie równy lub wyższy od rzędnej 42,80 m n.p.m.; poniżej tej wartości śluzowania nie będą realizowane.

- szczegółowe informacje na temat aktualnej możliwości śluzowania można uzyskać pod numerami telefonów: 54 233 93 95 wew. 22 lub 55; kom. 609 811 099; 601 381 189.
- dodatkowo kierujący jednostkami pływającymi mogą kontaktować się z obsługą śluzy na 8 kanale pasma morskiego 156,400 MHz.

Komunikaty nawigacyjne dostępne są pod adresem: <http://warszawa.wody.gov.pl/komunikaty-nawigacyjne>

RZGW we Wrocławiu

Odrzańska Droga Wodna jest otwarta dla żeglugi z wyłączeniem fragmentu Wrocławskiego Węzła Wodnego, tj. odcinka Boczego Szlaku Żeglownego od wejścia do Kanału Miejskiego do śluzy Miejskiej oraz śluz Szczytniki i Mieszczkańskiej.

Od dnia 19.06.2021 od godz. 08:00 r. odcinek rzeki Odry od śluzy Szczytniki do śluzy Mieszczkańskiej we Wrocławiu jest oznakowany zgodnie z § 5.02 rozporządzenia Ministra Infrastruktury z dnia 28 kwietnia 2003 r. w sprawie przepisów żeglugowych na śródlądowych drogach wodnych (Dz.U. z 2003 r. nr 212 poz. 2027) i odpowiada wymogom regulującym zasady uprawiania żeglugi w porze nocnej. Żeglugę w porze nocnej uprawiać mogą jedynie jednostki, których oznakowanie, oświetlenie i środki sygnałowe są zgodne z rozporządzeniem Ministra Infrastruktury z dnia 28 kwietnia 2003 r. w sprawie przepisów żeglugowych na śródlądowych drogach wodnych (Dz. U. z 2001 r. nr 212, poz. 2072). [Komunikat nawigacyjny nr 34/2021 z dnia 18.06.2021 r.](#)

Od dnia **21.06.2021 r.** rozpoczną się próby obciążenia obiektów piętrzących **stopnia wodnego Malczyce** do rzędnej NPP=101,40 m n.p.m. Na odcinku Odrzańskiej Drogi Wodnej od śluzy Brzeg Dolny do śluzy Malczyce oraz poniżej stopnia wodnego Malczyce, przez okres 6 tygodni, mogą występować znaczne wahania piętrzenia oraz prędkości przepływu wody. W związku z powyższym, w tym okresie ze względów bezpieczeństwa, na wskazanym odcinku ODW mogą wystąpić czasowe ograniczenia żeglugi. Wejście na ten akwen będzie wymagało wcześniejszego zgłoszenia i uzgodnienia z ZPH Brzeg Dolny tel.71 31 95 340, 504 134 119 oraz z operatorami śluz w Brzegu Dolnym tel.: 71 31 95 529 i Malczycach tel.: 603 364 346, 504 074 585. [Komunikat nawigacyjny nr 33/2021.](#)

Od dnia **09.06.2021 r. od godz. 18.00** śluza Mieszczkańska we Wrocławiu została zamknięta dla żeglugi w związku z awarią urządzeń sterujących. [Komunikat nawigacyjny nr 32/2021.](#)

W związku z częściowym usunięciem awarii, od dnia **05.06.2021 r. od godz. 11:30** przywrócono możliwość śluzowania jednostek pływających i śluza Lipki (km 207,2 rzeki Odry) została otwarta dla żeglugi. [Komunikat nawigacyjny nr 29/2021.](#)

Od dnia **07.06.2021** od godz. 11:00 r. **na odcinkach Odrzańskiej Drogi Wodnej** od śluzy Opatowice do śluzy Mieszczkańskiej **zostają zmniejszone głębokości tranzytowe**: od śluzy Opatowice do śluzy Szczytniki do 140 cm; od śluzy Szczytniki do mostu Grunwaldzkiego do 140 cm; od mostu Grunwaldzkiego do mostów Piaskowego i Tumskiego do 100 cm; od mostów Piaskowego i Tumskiego do śluzy Mieszczkańskiej do 80 cm. [Komunikat nawigacyjny nr 28/2021.](#)

Od dnia **03.06.2021** zostaje otwarty dla ruchu lokalnego odcinek **Boczego Szlaku Żeglownego we Wrocławiu** od wyjścia z dolnego kanału śluzy Szczytniki do wejścia do kanału Miejskiego z głębokością tranzytowa 60 cm. Ze względu na konieczność remontu jazu Psie Pole i przeprowadzanie prac udrożnieniowych **śluza Szczytniki i kanał Miejski wraz ze śluzą Miejską pozostają zamknięte.** [Komunikat nawigacyjny nr 26/2021.](#)

W związku z remontem mostu kolejowo w Nietkowicach km 490+500 rzeki Odry zostaną zabite filary pomocnicze zawężające szerokość przęsła żeglownego do 32,5 m. **Prace będą prowadzone od 29.03.2021 r. do 15.08.2021 r.** przez jednostki hydrotechniczne. Pełna treść [komunikatu nawigacyjnego nr 13/2021](#) zawierającego zasady przejścia przez rejon prowadzonych robót znajduje się na stronie internetowej.

W związku z dalszym etapem przebudowy, planuje się **ponowne zamknięcie dla żeglugi śluzy Ratowice w okresie od 01.11.2021 r. do 30.04.2022 r.** [Szczegóły w komunikacie nawigacyjnym nr 9/2021.](#)

W związku z pracami remontowymi **na jazie Rędzin**, występują wahania poziomu piętrzenia wody o ok. +/-30 cm od NPP (520 cm) na wodowskaziu wody górnej śluzy Rędzin. [Komunikat nawigacyjny nr 4/2021](#).

W związku z remontem mostu drogowego **w Ścinawie** zostały wybudowane filary mostu tymczasowego ok. 23 m powyżej istniejącej przeprawy, szerokość przęsła żeglownego pod obiema przeprawami wynosi 35 m. Prosimy załogi wszystkich jednostek przechodzących przez ten akwen o zachowanie szczególnej ostrożności, stosowanie się do przedstawionych procedur i wystawianego oznakowania.

W nawiązaniu do komunikatu 40/2020 informuje, że w związku z pracami remontowymi na moście drogowym **w Ścinawie w km 331+900 rzeki Odry** pod przęsłem żeglownym została zawieszona konstrukcja dla wózków serwisowych, która zmniejsza prześwit pod przęsłem żeglownym o 43 cm, do wartości 3,58 m przy stanie Najwyższej Wody Żeglownej (WWŻ). Obowiązuje całkowity zakaz przejścia pod mostem, gdy wózki będą się znajdowały pod przęsłem żeglownym, do czasu potwierdzenia możliwości przejścia na zasadach przedstawianych w [komunikacie nawigacyjnym nr 42/2020](#).

Informujemy, że na moście kolejowym w **Cigacicach w km 470+800 rz. Odry** są prowadzone prace remontowe. Pod przęsłem żeglownym w bezpośredniej bliskości znaków skrajni (na zewnątrz szlaku) są podwieszane konstrukcje technologiczne. Wszystkie jednostki przechodzące pod mostem zobowiązane są do zachowania szczególnej ostrożności i powstrzymania się od przejścia w przypadku braku odpowiedniej widzialności lub nieodpowiednich warunków meteorologicznych np. silne porywy wiatru. (tel. do kierownictwa budowy. 577 768 012 lub 577 175 031).

Informujemy, że na moście kolejowym w **Pomorsku w km 477+700 rz. Odry** są prowadzone prace remontowe. Pod przęsłem żeglownym w bezpośredniej bliskości znaków skrajni (na zewnątrz szlaku) są podwieszane rusztowania. Wszystkie jednostki przechodzące pod mostem zobowiązane są do zachowania szczególnej ostrożności i powstrzymania się od przejścia w przypadku braku odpowiedniej widzialności lub nieodpowiednich warunków meteorologicznych np. silne porywy wiatru.

Komunikaty nawigacyjne dostępne są pod adresem: <https://wroclaw.wody.gov.pl/komunikaty-nawigacyjne> i <https://wroclaw.wody.gov.pl/sytuacja-hydrologiczno-nawigacyjna>.

11. Inne informacje.

Rzeka Wisła: Pracownicy PGW WP monitorują sytuację w terenie pod kątem występowania zanieczyszczeń na Wiśle poniżej kolektora burzowego przy ul. Farysa w Warszawie - km 522+745.

Komunikat o sytuacji hydrologicznej został opracowany na podstawie danych z regionalnych zarządów gospodarki wodnej (RZGW) oraz z państwowej służby hydrologiczno-meteorologicznej IMGW-PIB przez:

Paweł Chodun

Centrum Operacyjne Ochrony Przeciwpowodziowej

Krajowy Zarząd Gospodarki Wodnej

Państwowe Gospodarstwo Wodne Wody Polskie