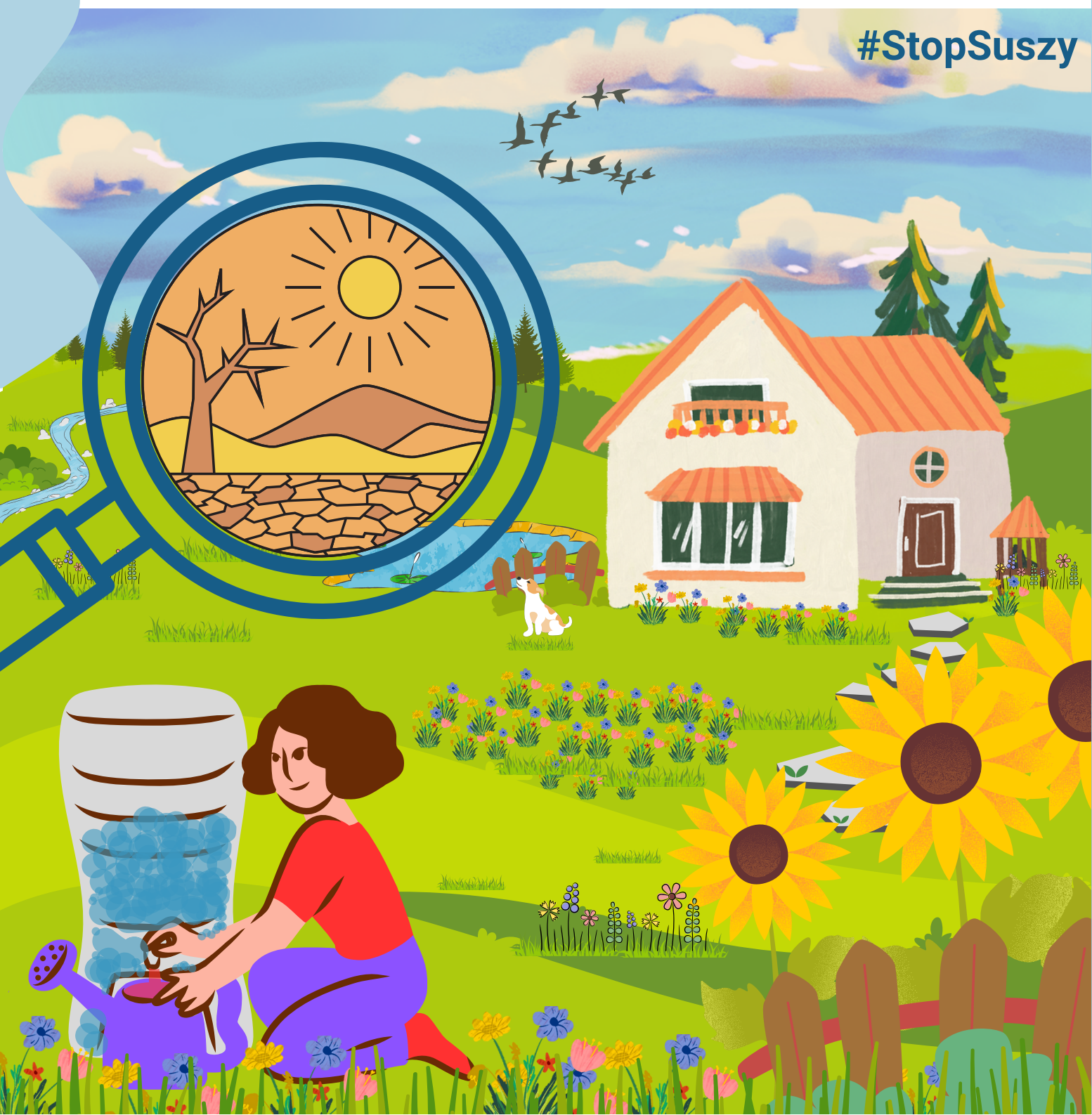


DZIEŃ WALKI Z PUSTYNNIENIEM I SUSZĄ

17 czerwca

Karta pracy dla uczniów klas I-III szkół podstawowych

#StopSuszy



ODSZYFRUJ SUSZĘ.

Odszyfruj hasła za pomocą liter zamieszczonych w tabelce.
Zapisane pojęcia omów wspólnie z nauczycielem.

F4	G6	I1	E9	A6
S				

J10	J7	E3	A8	G5
	G9	J8	E5	I9

A7	D8	G1	D1

I10	J1	B4	E10	B1

A10	B9	C10	C2	G7	I4	H2	C6

F8	I2	A2	C7	D3	J5	E6	H4	D9	A1	A5	H8

	A	B	C	D	E	F	G	H	I	J
1	N	Y	R	D	K	W	A	I	S	O
2	S	W	E	K	R	R	L	J	U	P
3	J	S	D	Y	I	L	A	K	O	O
4	K	D	M	L	T	S	K	I	C	A
5	I	N	F	D	D	G	G	K	S	N
6	A	N	A	Y	N	B	U	L	M	W
7	Ś	I	T	U	R	G	N	C	N	B
8	E	T	K	L	S	P	W	E	R	O
9	E	E	B	E	Z	U	W	V	Y	C
10	R	F	T	O	N	A	X	Z	W	O

Susza jest zjawiskiem naturalnym, zależnym od warunków naszego klimatu. To przedłużający się stan bez opadów deszczu i śniegu. Staramy się dowiedzieć o suszy coraz więcej, żeby skutecznie przeciwdziałać jej skutkom.



ŚLAD WODNY

Dowiedz się ile wody potrzeba, abyśmy mogli zjeść kurczaka lub kupić nowy telefon. W wyznaczonych miejscach dopasuj oraz przyklej rysunki i dane liczbowe zamieszczone na stronie nr 4. Ustaw je według wielkości śladu wodnego (od największego do najmniejszego zużycia wody).

1

5

2

6

3

7

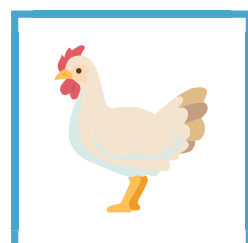
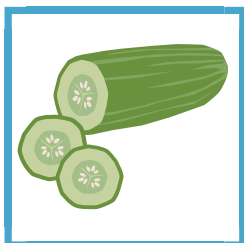
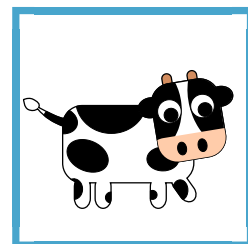
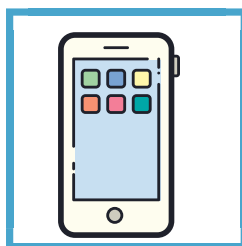
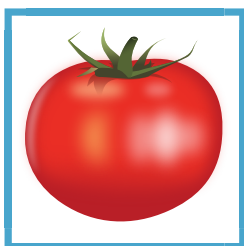
4

8

Ślad wodny to ilość wody, którą zużywamy w codziennym życiu. Wszystko, czego używamy lub co konsumujemy, ma swój ślad wodny.

ŚLAD WODNY

Wytnij poniższe elementy i przyklej we właściwym miejscu,
w zadaniu na stronie nr 3.



214 l/1 kg

4330 l/1 kg

15400 l/1 kg

350 l/1 kg

12075 l/1 szt.

2 l/1 l wody w butelce

2500 l/250 g

13725 l/1 para



Możemy zmniejszyć ślad wodny ucząc się szacunku do wody poprzez ograniczenie spożywania mięsa, naprawianie rzeczy i wielokrotne wykorzystywanie ich, oraz ograniczenie kupowania, szczególnie produktów jedнокrotnego użytku.

SPOSOBY OSZCZĘDZANIA WODY

Zieloną kredką podkreśl zdania, które są prawdziwe.

Kredką szarą lub ołówkiem skreśl zdania fałszywe.

Śmieci należy myć przed wrzuceniem ich do kosza.

Perlator w kranie nie wpływa na oszczędność wody.

Wykorzystywanie deszczówki sprzyja ochronie wielu gatunków roślin i zwierząt.

Wody z kąpeli można używać ponownie, np. do mycia podłóg lub samochodu.

Trawnik i rośliny ogrodowe najlepiej podlewać wcześniej rano.

Pij wodę z kranu.

Zmywarka do naczyń zużywa mniej wody niż mycie ich ręcznie.

Program ECO prania w pralce zużywa więcej wody i prądu.

Deszczówką możesz podlewać rośliny w ogrodzie i w domu.

Pralkę i zmywarkę należy ładować do pełna.

Należy ograniczać odpady.

~~Lepiej kupować wodę w butelkach plastikowych.~~

Do wyprodukowania mięsa nie potrzebna jest woda.

Kąpiąc się w wannie zużywasz mniej wody niż biorąc szybki prysznic.

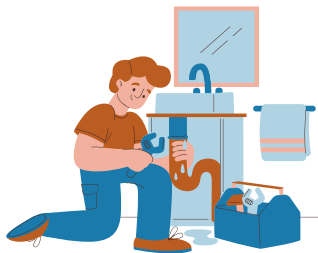
Łąki kwietne i zbieranie wód opadowych (deszczówki) to świetne sposoby, by zmniejszyć swój ślad wodny i w warunkach domowych mówić suszy STOP!



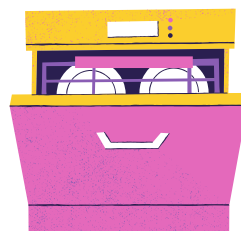
SPOSOBY OSZCZĘDZANIA WODY

Przyporządkuj poniższe obrazki do wypisanych w ramkach prawidłowych sposobów związanych z oszczędzaniem wody w domu.

Używam brudnej wody do spłukania toalety.



Zebraną po deszczu deszczówką podlewam kwiaty w domu i ogródku



Zakręcam wodę podczas mycia zębów



Gotując wodę w czajniku wlewam tyle wody ile potrzebuję

Zbieram, spuszczaną przed ciepłą kąpielą, zimną wodę do wiadra

Naprawiam ciekące urządzenia w kuchni i łazience



Brudne naczynia wkładam do zmywarki i ładuję ją do pełna

Segreguję śmieci



Wybieram prysznic zamiast kąpeli w wannie



Stosując się do prostych zasad oszczędzania wody w domu możesz mieć wpływ na ilość tego życiodajnego płynu w Twojej miejscowości.

ODPOWIEDZI.

Poprawne odpowiedzi do zadania ze strony nr 2.

F4	G6	I1	E9	A6
S	U	S	Z	A

Susza jest zjawiskiem naturalnym, zależnym od warunków naszego klimatu. To przedłużający się stan bez opadów deszczu i śniegu.

J10	J7	E3	A8	G5
O	B	I	E	G
	G9	J8	E5	I9
	W	O	D	Y

Obieg wody to zamknięty cykl, który przebiega etapami, od parowania, skraplania pary wodnej i jej opadów w postaci deszczu po przesiąkanie, spływanie do powierzchni ziemi i gruntu, spływanie strumieni, rzek i wód gruntowych do jezior i mórz oraz ponowne parowanie. Dzieje się tak za sprawą energii Słońca. Ciepło promieniowania słonecznego, które dociera do Ziemi powoduje parowanie wody w stanie ciekłym z powierzchni akwenów.

A7	D8	G1	D1
Ś	L	A	D

I10	J1	B4	E10	B1
W	O	D	N	Y

Ślad wodny to pośrednie i bezpośrednie zużycie wody przez każdego człowieka, w tym również produktów kupowanych przez ludzi, do których wytworzenia potrzebna jest woda.

A10	B9	C10	C2	G7	I4	H2	C6
R	E	T	E	N	C	J	A

Retencja to zdolność danego terenu do magazynowania wody w sposób naturalny (rzeki, jeziora, lodowce, śnieg, gleba, skały) lub sztuczny (zbiorniki retencyjne, stawy hodowlane, itp.).

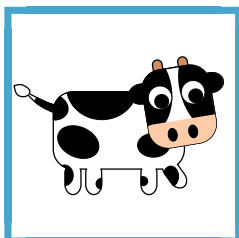
F8	I2	A2	C7	D3	J5	E6	H4	D9	A1	A5	H8
P	U	S	T	Y	N	N	I	E	N	I	E

Ze zjawiskiem suszy powiązane jest zjawisko pustynnienia. To degradacja ziemi na suchych, półsuchych i okresowo suchych obszarach spowodowana zmiennością klimatu i działaniami człowieka. Powstają tereny pustynne na obszarach, które wcześniej takie nie były.

ODPOWIEDZI

Poprawne odpowiedzi do zadania ze strony nr 3.

1



15400 l/1 kg

5



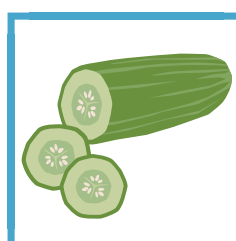
2500 l/250 g

2



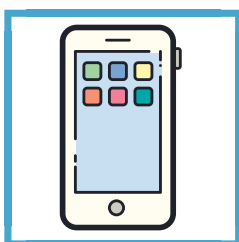
13725 l/1 para

6



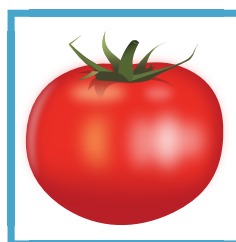
350 l/1 kg

3



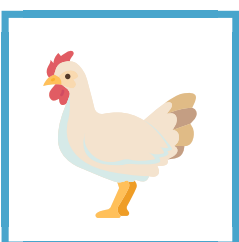
12075 l/1 szt.

7



214 l/1 kg

4



4330 l/1 kg

8



2 l/1 l wody w butelce



ODPOWIEDZI

Poprawne odpowiedzi do zadania ze strony nr 5.

~~Śmieci należy myć przed
wrzuceniem ich do kosza.~~

~~Perlator w kranie nie wpływa
na oszczędność wody.~~

Wykorzystywanie deszczówki
sprzyja ochronie wielu gatunków
roślin i zwierząt.

Wody z kąpeli można używać
ponownie, np. do mycia podłóg
lub samochodu.

Trawnik i rośliny ogrodowe najlepiej
podlewać wcześniej rano.

Zmywarka do naczyń
zużywa mniej wody niż
mycie ich ręcznie.

Pij wodę z kranu.

~~Program ECO prania w pralce
zużywa więcej wody i prądu.~~

Deszczówką możesz podlewać
rośliny w ogrodzie i w domu.

Pralkę i zmywarkę należy
ładować do pełna.

Należy ograniczać odpady.

~~Lepiej kupować wodę
w butelkach plastikowych.~~

~~Do wyprodukowania mięsa
nie potrzebna jest woda.~~

~~Kąpiąc się w wannie
zużywasz mniej wody niż
biorąc szybki prysznic.~~



ODPOWIEDZI

Poprawne odpowiedzi do zadania ze strony nr 6.



Zakręcam wodę podczas mycia zębów



Segreguję śmieci



Używam brudnej wody do spłukania toalety.

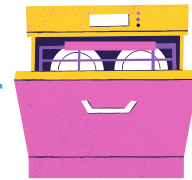


Zebrałam po deszczu deszczówką podlewam kwiaty w domu i ogródku

Czystą, zimną wodą, zebraną podczas spuszczenia wody do kąpielni, podlewam kwiaty



Wybieram prysznic zamiast kąpiel w wannie



Brudne naczynia wkładam do zmywarki i ładuję ją do pełna



Gotując wodę w czajniku wlewam tyle wody ile potrzebuję



Naprawiam ciekące urządzenia w kuchni i łazience

