

# ŁĄKI KWIETNE TO SAME ZALETY DBAMY O ZASOBY WODNE I PRZYRODĘ



## CZYM JEST ŁĄKA KWIETNA?

### Łąka kwietna

to kompozycja kwiatów jednorocznych lub wieloletnich,  
która jest alternatywą dla trawników



# CZYM RÓŻNI SIĘ ŁĄKA KWIETNA OD TRAWNIKA?

## TRAWNIK

składa się z różnych gatunków traw.  
Jest jednolicie zielony lub brązowo-żółty.  
Trawnik kosi się co kilka tygodni.



## ŁĄKA KWIETNA

składa się z wielu barwnych roślin.  
Kosi się ją tylko raz lub dwa razy  
do roku.



## JAKĄ ROLĘ PEŁNIĄ ŁĄKI KWIETNE

- Ograniczają parowanie z gleby
- Zużywają mniej wody do wzrostu niż trawniki
- Chronią klimat i glebę
- Pochłaniają smog
- Ozdabiają okolicę
- Są drugim domem dla roślin i zwierząt



# ŁĄKI KWIETNE WSPIERAJĄ PRZECIWDZIAŁANIE SUSZY I POWODZI

## Łąki kwietne to korzyści dla zasobów wodnych

### ponieważ:

- ✓ mają złożony system korzeniowy, który wiąże wodę deszczową w glebie, zatrzymując wilgoć dłużej niż trawnik
- ✓ są suszo-odporne, nie wymagają dodatkowego podlewania. Kwietne łąki mają lepszą zdolność wchłaniania wody niż trawnik
- ✓ wiążą w glebie wody opadowe, dzięki czemu zmniejszają powierzchniowy spływ wód opadowych i ograniczają ryzyko podtopień



# CZYM JEST BETONOZA I CZY SZKODZI PRZYRODZIE?

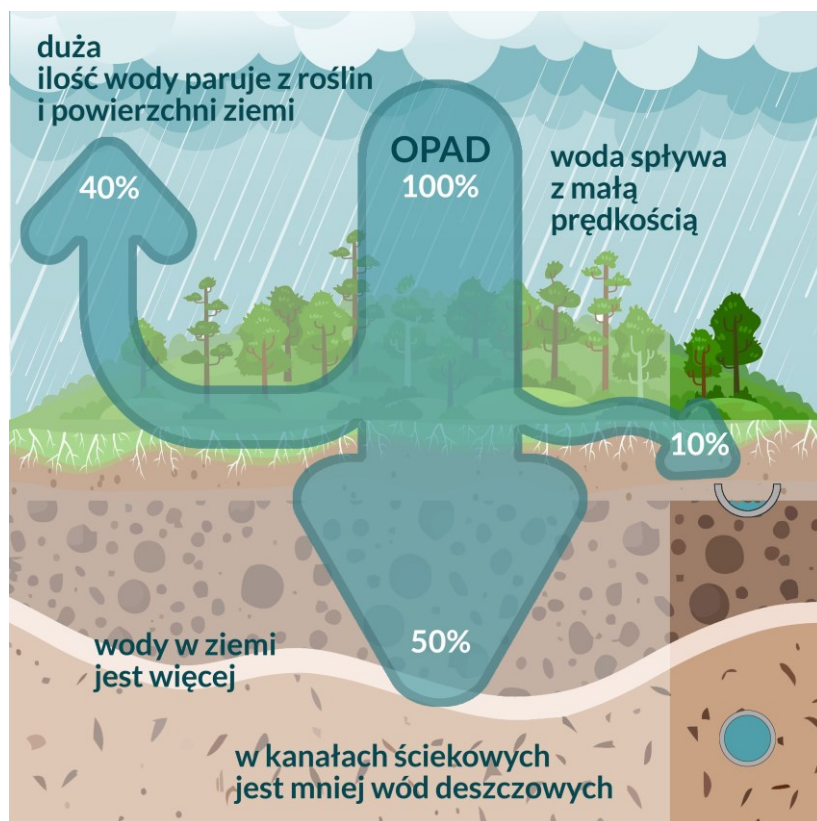
**BETONOZA** - to zjawisko nadmiernego zastępowania miejskiej zieleni nieprzyjaznym betonem

## SKUTKI BETONOZY

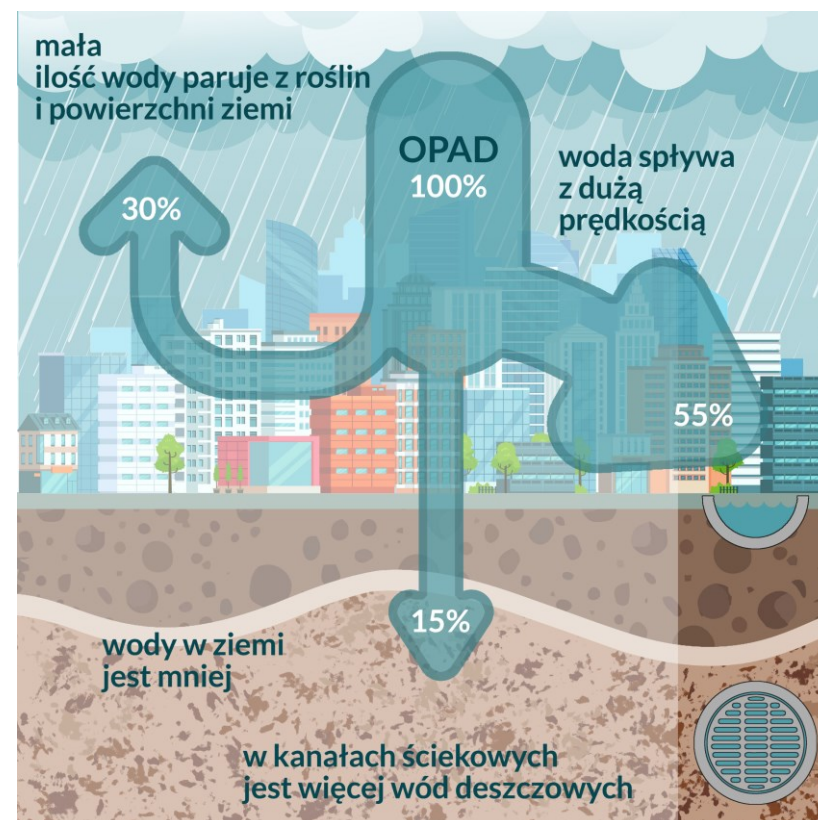


- nadmierne przegrzewanie przestrzeni, czyli powstawanie tzw. miejskich wysp ciepła
- powstawanie zanieczyszczeń, takich jak smog (to rośliny oczyszczają powietrze)
- wzrost temperatury (roślinność oraz zbiorniki wodne chłodzą, bo pochłaniają ciepło)
- zaburzenie bioróżnorodności (tereny zielone są domem dla ptaków i zwierząt)

# CZYM JEST BETONOZA I CZY SZKODZI PRZYRODZIE?



**POWIERZCHNIA NIEUSZCZELNIONA**



**POWIERZCHNIA USZCZELONIONA**

# WYSIEWAJMY ŁĄKI KWIETNE!





# JAK STWORZYĆ ŁĄKĘ KOŁO DOMU?

## WYSTARCZĄ 3 PROSTE KROKI!



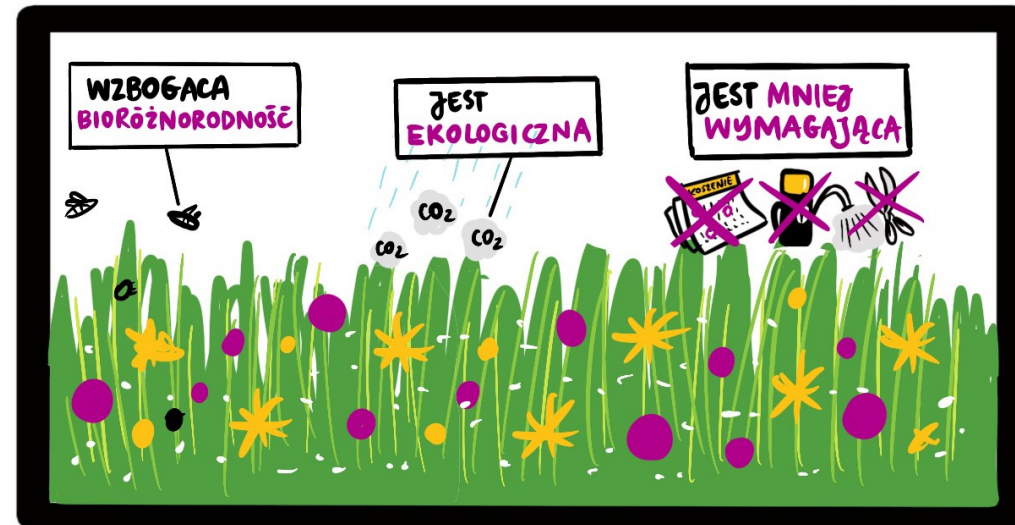
Łąki kwietnej  
nie musimy  
kosić

# ZOBACZ JAK STWORZYĆ ŁĄKĘ KOŁO DOMU



KLIKNIJ I OBEJRZYJ FILMIK  
JAK WYSIAĆ ŁĄKĘ KWIETNĄ

KLIKNIJ I OBEJRZYJ FILMIK  
JAKIE SĄ ZALETY ŁĄK KWIETNYCH



# JAK ZROBIĆ KULE NASIENNE ABY WYSIAĆ ŁĄKĘ?

1

## Do wykonania kul przygotuj:

- ziemię lub kompost
- łatwo rozpuszczalną glinę
- nasiona dzikich kwiatów

3

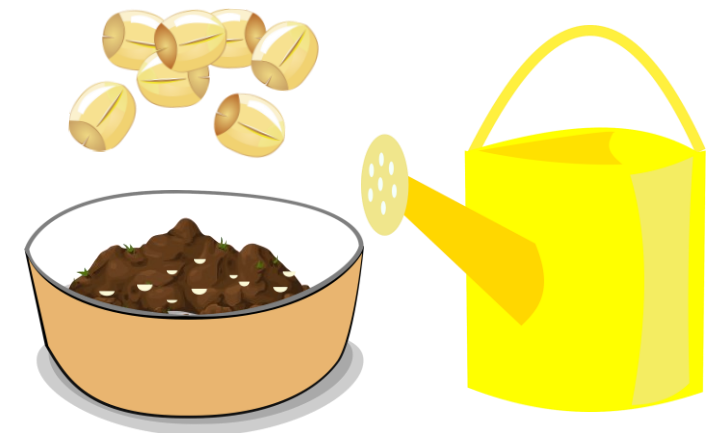
## Dodaj nasiona

- wystarczy kilkanaście ziarenek

2

## Połącz ziemię z gliną w proporcjach 1:1

- wymieszaj dokładnie aby nie było grudek



# JAK ZROBIĆ KULE NASIENNE ABY WYSIAĆ ŁĄKĘ?

4

## **Dodaj niewielką ilość wody**

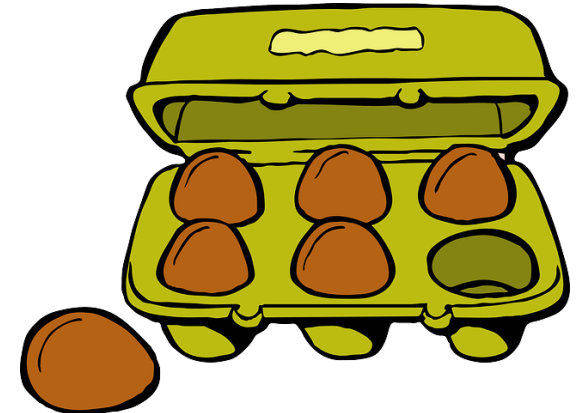
- wlewaj ją stopniowo aby glina mogła zmięknąć
- masa nie powinna być ani za sucha ani za rzadka



5

## **Uformuj kule wielkości orzecha włoskiego**

- pozostaw do wyschnięcia np. w wytłoczkach po jajkach



# AKTYWNI BŁĘKITNI - EDUKUJEMY O WODZIE

BEZPŁATNY, OGÓLNOPOLSKI  
PROGRAM  
DLA SZKÓŁ PODSTAWOWYCH

  
Aktywni Błękitni



# AKTYWNI BŁĘKITNI - EDUKUJEMY O WODZIE

## UDZIAŁ W PROGRAMIE TO BEZPŁATNE:

- ✓ Lekcje w szkołach z ekspertami Wód Polskich
  - ✓ Dostęp do materiałów dydaktycznych
  - ✓ Ćwiczenia z udzielania pierwszej pomocy
    - ✓ Pikniki edukacyjne
- ✓ Zwiedzanie obiektów hydrotechnicznych

Wód Polskich



**ZGŁOŚ SWOJĄ  
SZKOŁĘ**

[wody.gov.pl/edukacja/aktywni-blekitni](http://wody.gov.pl/edukacja/aktywni-blekitni)